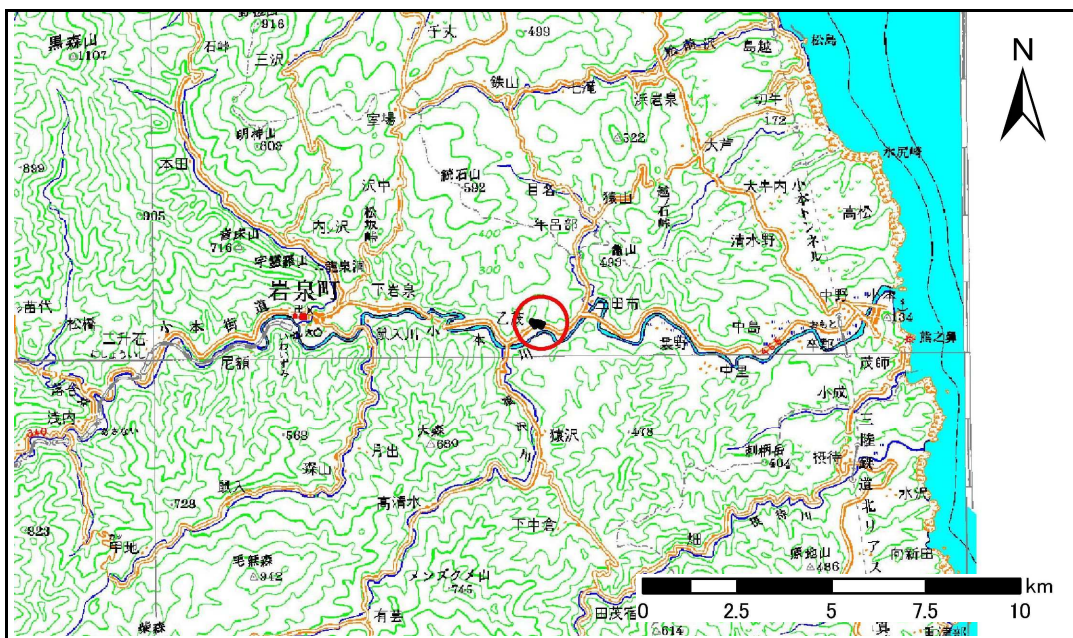


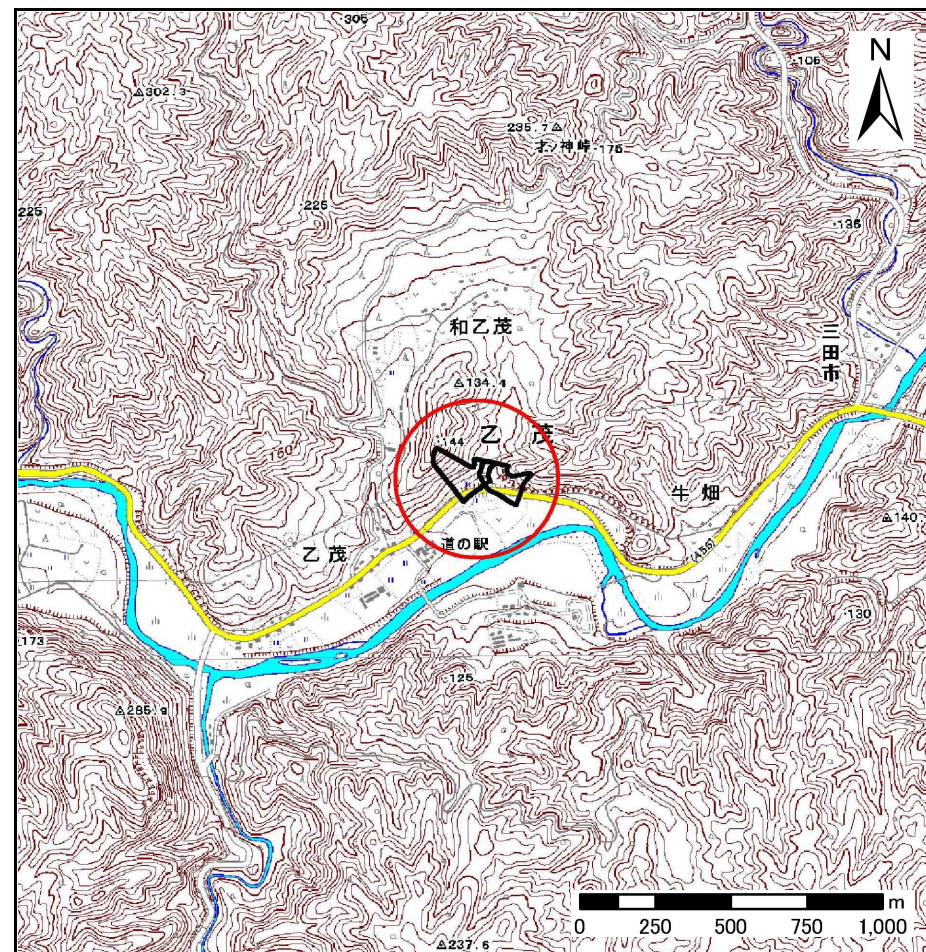
土砂災害防止に関する基礎調査(急傾斜地の崩壊)

表紙 概況、位置図

自然現象の種類	急傾斜地の崩壊
箇所番号	062B1016
箇所名	和乙茂3号
所在地	岩手県下閉伊郡岩泉町乙茂字乙茂
調査機関	沿岸広域振興局土木部岩泉土木センター



位置図(S=1:200,000)



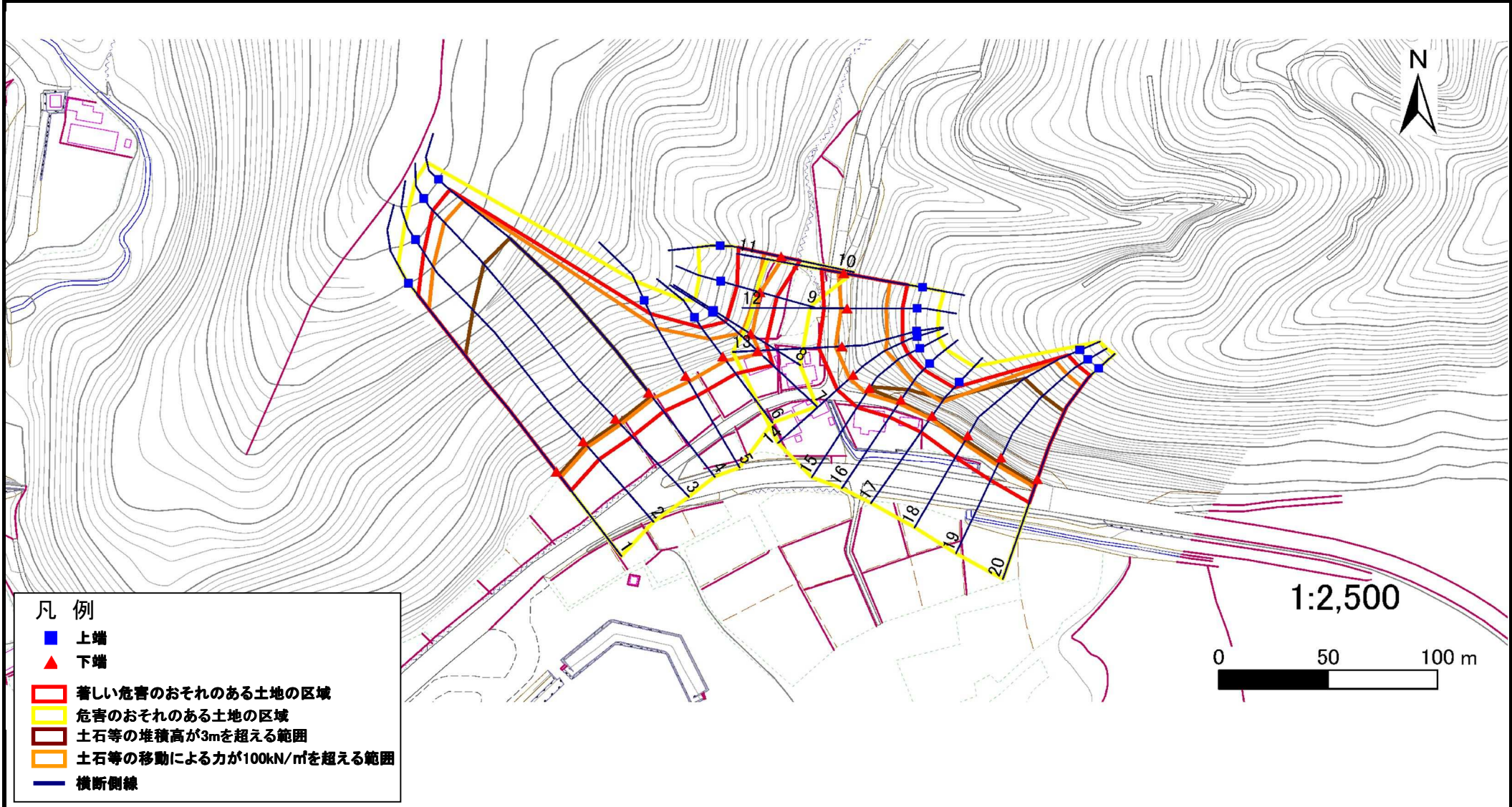
概況図(S=1:25,000)

急傾斜地の崩壊区域調査

様式3-1 危害のおそれのある土地、著しい危害のおそれのある土地の設定図

調査年度 平成24年度

急傾斜地の位置	箇所番号	062B1016	箇所名	和乙茂3号	所在地	岩手県下閉伊郡岩泉町乙茂字乙茂
---------	------	----------	-----	-------	-----	-----------------



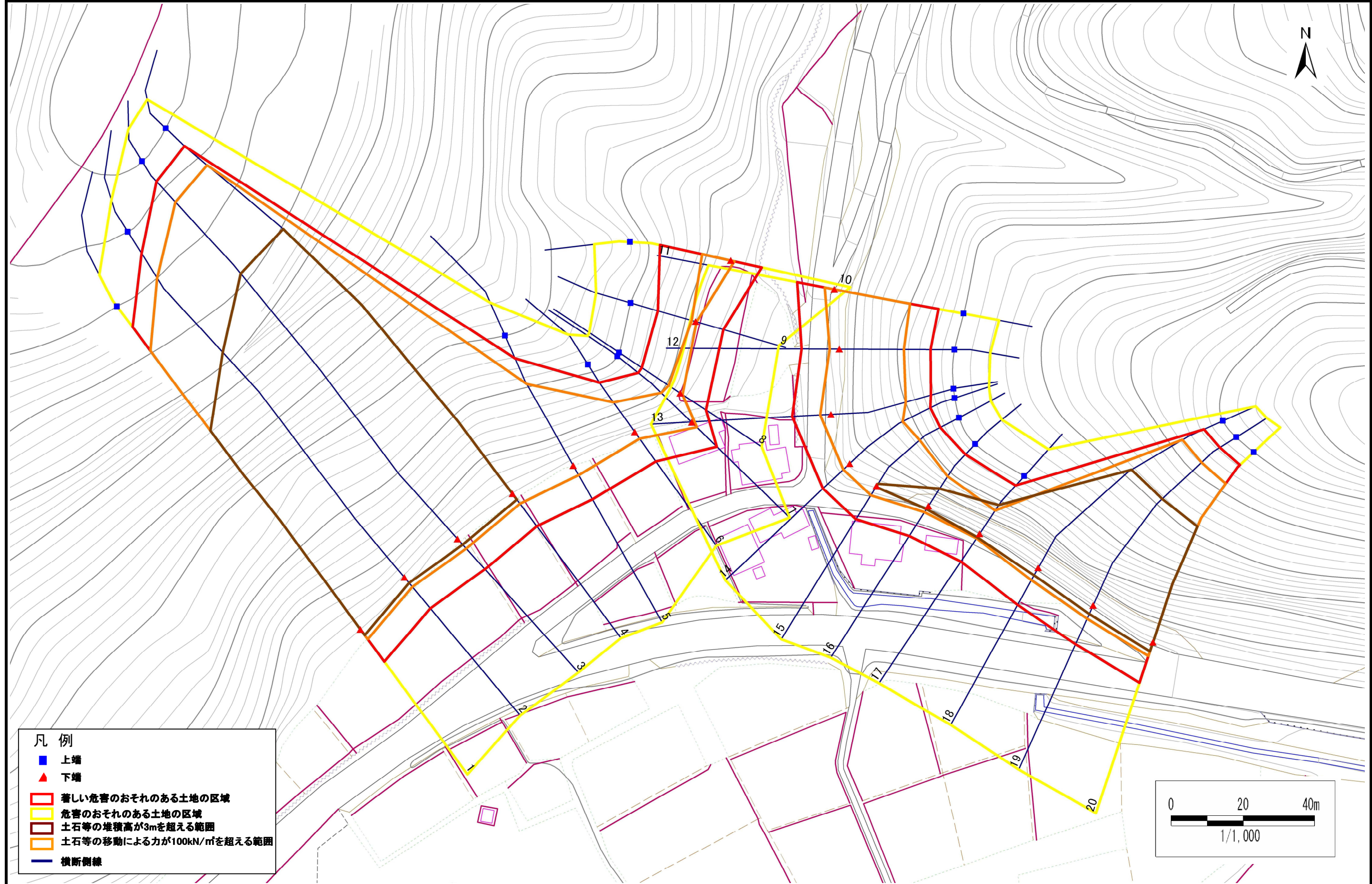
- 凡例
- 上端
 - ▲ 下端
 - 著しい危害のおそれのある土地の区域
 - 危害のおそれのある土地の区域
 - 土石等の堆積高が3mを超える範囲
 - 土石等の移動による力が100kN/m²を超える範囲
 - 横断側線

急傾斜地の崩壊区域調書

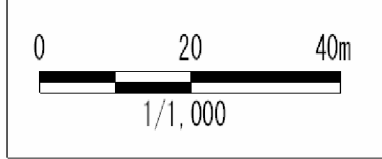
様式3-1 危害のおそれのある土地、著しい危害のおそれのある土地の設定図

調査年度 平成24年度

急傾斜地の位置	箇所番号	062B1016	箇所名	和乙茂3号	所在地	岩手県下閉伊郡岩泉町乙茂字乙茂
---------	------	----------	-----	-------	-----	-----------------



- 凡例
- 上端
 - ▲ 下端
 - 著しい危害のおそれのある土地の区域
 - 危害のおそれのある土地の区域
 - 土石等の堆積高が3mを超える範囲
 - 土石等の移動による力が100kN/m²を超える範囲
 - 横断側線



急傾斜地の崩壊区域調書

様式3-2 建築物に作用すると想定される衝撃に関する事項(1/2)

調査年度

平成24年度

急傾斜地の位置		箇所番号 062B1016			箇所名 和乙茂3号			所在地 岩手県下閉伊郡岩泉町乙茂字乙茂								
横断 測線 番号	急傾斜地の下端に隣接する土地								急傾斜地内							
	土石等の移動の高さと力の大きさ				土石等の堆積高さと力の大きさ				土石等の移動の高さと力の大きさ				土石等の堆積高さと力の大きさ			
	区分	高さ (m)	下端からの距離 (m)	力の大きさ (kN/m ²)	区分	下端からの水平 距離(m)	高さ (m)	力の大きさ (kN/m ²)	区分	高さ (m)	上端からの比高 (m)	力の大きさ (kN/m ²)	区分	上端からの比高 (m)	高さ (m)	力の大きさ (kN/m ²)
1	100kN/m ² を超える	1.00	0.00 ~ 3.37	154.11	3mを超える	0.00 ~ 2.00	3.86	19.53	100kN/m ² を超える	1.00	10.74 ~ 78.00	154.11	3mを超える	30.00 ~ 78.00	3.86	19.53
	それ以外	1.00	3.37 ~ 11.15	100.00	それ以外	2.00 ~ 11.15	3.00	15.16	それ以外	1.00	5.00 ~ 10.74	100.00	それ以外	5.00 ~ 30.00	3.00	15.16
2	100kN/m ² を超える	1.00	0.00 ~ 3.42	155.04	3mを超える	0.00 ~ 2.02	3.88	19.61	100kN/m ² を超える	1.00	10.71 ~ 86.40	155.04	3mを超える	30.00 ~ 86.40	3.88	19.61
	それ以外	1.00	3.42 ~ 11.21	100.00	それ以外	2.02 ~ 11.21	3.00	15.16	それ以外	1.00	5.00 ~ 10.71	100.00	それ以外	5.00 ~ 30.00	3.00	15.16
3	100kN/m ² を超える	1.00	0.00 ~ 3.56	157.50	3mを超える	0.00 ~ 2.09	3.93	19.84	100kN/m ² を超える	1.00	10.62 ~ 98.67	157.50	3mを超える	30.00 ~ 98.67	3.93	19.84
	それ以外	1.00	3.56 ~ 11.34	100.00	それ以外	2.09 ~ 11.34	3.00	15.16	それ以外	1.00	5.00 ~ 10.62	100.00	それ以外	5.00 ~ 30.00	3.00	15.16
4	100kN/m ² を超える	1.00	0.00 ~ 3.40	154.73	3mを超える	0.00 ~ 2.01	3.87	19.57	100kN/m ² を超える	1.00	10.72 ~ 98.17	154.73	3mを超える	30.00 ~ 98.17	3.87	19.57
	それ以外	1.00	3.40 ~ 11.19	100.00	それ以外	2.01 ~ 11.19	3.00	15.16	それ以外	1.00	5.00 ~ 10.72	100.00	それ以外	5.00 ~ 30.00	3.00	15.16
5	100kN/m ² を超える	1.00	0.00 ~ 3.03	148.16	3mを超える	- ~ -	-	-	100kN/m ² を超える	1.00	10.61 ~ 29.49	148.16	3mを超える	- ~ -	-	-
	それ以外	1.00	3.03 ~ 10.81	100.00	それ以外	0.00 ~ 10.81	2.97	15.00	それ以外	1.00	5.00 ~ 10.61	100.00	それ以外	5.00 ~ 29.49	2.97	15.00
6	100kN/m ² を超える	1.00	0.00 ~ 2.25	135.06	3mを超える	- ~ -	-	-	100kN/m ² を超える	1.00	10.69 ~ 19.38	135.06	3mを超える	- ~ -	-	-
	それ以外	1.00	2.25 ~ 10.04	100.00	それ以外	0.00 ~ 10.04	2.47	12.51	それ以外	1.00	5.00 ~ 10.69	100.00	それ以外	5.00 ~ 19.38	2.47	12.51
7	100kN/m ² を超える	1.00	0.00 ~ 1.88	129.02	3mを超える	- ~ -	-	-	100kN/m ² を超える	1.00	10.81 ~ 18.93	129.02	3mを超える	- ~ -	-	-
	それ以外	1.00	1.88 ~ 9.67	100.00	それ以外	0.00 ~ 9.67	2.26	11.41	それ以外	1.00	5.00 ~ 10.81	100.00	それ以外	5.00 ~ 18.93	2.26	11.41
8	100kN/m ² を超える	1.00	0.00 ~ 0.76	111.32	3mを超える	- ~ -	-	-	100kN/m ² を超える	1.00	10.97 ~ 13.54	111.32	3mを超える	- ~ -	-	-
	それ以外	1.00	0.76 ~ 8.54	100.00	それ以外	0.00 ~ 8.54	2.05	10.37	それ以外	1.00	5.00 ~ 10.97	100.00	それ以外	5.00 ~ 13.54	2.05	10.37
9	100kN/m ² を超える	1.00	0.00 ~ 0.22	103.23	3mを超える	- ~ -	-	-	100kN/m ² を超える	1.00	11.29 ~ 12.00	103.23	3mを超える	- ~ -	-	-
	それ以外	1.00	0.22 ~ 8.00	100.00	それ以外	0.00 ~ 8.00	2.02	10.20	それ以外	1.00	5.00 ~ 11.29	100.00	それ以外	5.00 ~ 12.00	2.02	10.20
10	100kN/m ² を超える	1.00	0.00 ~ 1.00	114.98	3mを超える	- ~ -	-	-	100kN/m ² を超える	1.00	12.14 ~ 16.99	114.98	3mを超える	- ~ -	-	-
	それ以外	1.00	1.00 ~ 8.78	100.00	それ以外	0.00 ~ 8.78	2.13	10.74	それ以外	1.00	5.00 ~ 12.14	100.00	それ以外	5.00 ~ 16.99	2.13	10.74
11	100kN/m ² を超える	1.00	0.00 ~ 2.69	142.45	3mを超える	- ~ -	-	-	100kN/m ² を超える	1.00	10.69 ~ 25.75	142.45	3mを超える	- ~ -	-	-
	それ以外	1.00	2.69 ~ 10.48	100.00	それ以外	0.00 ~ 10.48	2.93	14.82	それ以外	1.00	5.00 ~ 10.69	100.00	それ以外	5.00 ~ 25.75	2.93	14.82
12	100kN/m ² を超える	1.00	0.00 ~ 2.73	143.11	3mを超える	- ~ -	-	-	100kN/m ² を超える	1.00	10.54 ~ 24.00	143.11	3mを超える	- ~ -	-	-
	それ以外	1.00	2.73 ~ 10.52	100.00	それ以外	0.00 ~ 10.52	2.68	13.52	それ以外	1.00	5.00 ~ 10.54	100.00	それ以外	5.00 ~ 24.00	2.68	13.52
13	100kN/m ² を超える	1.00	0.00 ~ 3.00	147.63	3mを超える	0.00 ~ 0.06	3.03	15.33	100kN/m ² を超える	1.00	10.53 ~ 26.71	147.63	3mを超える	25.00 ~ 26.71	3.03	15.33
	それ以外	1.00	3.00 ~ 10.78	100.00	それ以外	0.06 ~ 10.78	3.00	15.16	それ以外	1.00	5.00 ~ 10.53	100.00	それ以外	5.00 ~ 25.00	3.00	15.16
14	100kN/m ² を超える	1.00	0.00 ~ 2.40	137.49	3mを超える	- ~ -	-	-	100kN/m ² を超える	1.00	10.84 ~ 23.66	137.49	3mを超える	- ~ -	-	-
	それ以外	1.00	2.40 ~ 10.18	100.00	それ以外	0.00 ~ 10.18	2.57	12.97	それ以外	1.00	5.00 ~ 10.84	100.00	それ以外	5.00 ~ 23.66	2.57	12.97
15	100kN/m ² を超える	1.00	0.00 ~ 3.03	148.18	3mを超える	0.00 ~ 0.30	3.17	16.01	100kN/m ² を超える	1.00	10.66 ~ 25.63	148.18	3mを超える	25.00 ~ 25.63	3.17	16.01
	それ以外	1.00	3.03 ~ 10.81	100.00	それ以外	0.30 ~ 10.81	3.00	15.16	それ以外	1.00	5.00 ~ 10.66	100.00	それ以外	5.00 ~ 25.00	3.00	15.16

急傾斜地の崩壊区域調書

様式3-2 建築物に作用すると想定される衝撃に関する事項(2/2)

調査年度

平成24年度

急傾斜地の位置		箇所番号 062B1016			箇所名 和乙茂3号		所在地 岩手県下閉伊郡岩泉町乙茂字乙茂									
横断 測線 番号	急傾斜地の下端に隣接する土地								急傾斜地内							
	土石等の移動の高さと力の大きさ				土石等の堆積高さと力の大きさ				土石等の移動の高さと力の大きさ				土石等の堆積高さと力の大きさ			
	区分	高さ (m)	下端からの距離 (m)	力の大きさ (kN/m ²)	区分	下端からの水平 距離(m)	高さ (m)	力の大きさ (kN/m ²)	区分	高さ (m)	上端からの比高 (m)	力の大きさ (kN/m ²)	区分	上端からの比高 (m)	高さ (m)	力の大きさ (kN/m ²)
16	100kN/m ² を超える	1.00	0.00 ~ 2.02	131.20	3mを超える	0.00 ~ 1.00	3.73	18.88	100kN/m ² を超える	1.00	14.86 ~ 27.23	131.20	3mを超える	20.00 ~ 27.23	3.73	18.88
	それ以外	1.00	2.02 ~ 9.80	100.00	それ以外	1.00 ~ 9.80	3.00	15.16	それ以外	1.00	5.00 ~ 14.86	100.00	それ以外	5.00 ~ 20.00	3.00	15.16
17	100kN/m ² を超える	1.00	0.00 ~ 1.49	122.62	3mを超える	0.00 ~ 1.14	3.89	19.68	100kN/m ² を超える	1.00	17.46 ~ 28.23	122.62	3mを超える	15.00 ~ 28.23	3.89	19.68
	それ以外	1.00	1.49 ~ 9.27	100.00	それ以外	1.14 ~ 9.27	3.00	15.16	それ以外	1.00	5.00 ~ 17.46	100.00	それ以外	5.00 ~ 15.00	3.00	15.16
18	100kN/m ² を超える	1.00	0.00 ~ 4.03	166.03	3mを超える	0.00 ~ 2.50	4.25	21.47	100kN/m ² を超える	1.00	10.76 ~ 58.00	166.03	3mを超える	25.00 ~ 58.00	4.25	21.47
	それ以外	1.00	4.03 ~ 11.82	100.00	それ以外	2.50 ~ 11.82	3.00	15.16	それ以外	1.00	5.00 ~ 10.76	100.00	それ以外	5.00 ~ 25.00	3.00	15.16
19	100kN/m ² を超える	1.00	0.00 ~ 4.05	166.43	3mを超える	0.00 ~ 2.63	4.37	22.09	100kN/m ² を超える	1.00	11.11 ~ 58.00	166.43	3mを超える	25.00 ~ 58.00	4.37	22.09
	それ以外	1.00	4.05 ~ 11.84	100.00	それ以外	2.63 ~ 11.84	3.00	15.16	それ以外	1.00	5.00 ~ 11.11	100.00	それ以外	5.00 ~ 25.00	3.00	15.16
20	100kN/m ² を超える	1.00	0.00 ~ 4.04	166.11	3mを超える	0.00 ~ 2.68	4.42	22.36	100kN/m ² を超える	1.00	11.30 ~ 58.00	166.11	3mを超える	25.00 ~ 58.00	4.42	22.36
	それ以外	1.00	4.04 ~ 11.82	100.00	それ以外	2.68 ~ 11.82	3.00	15.16	それ以外	1.00	5.00 ~ 11.30	100.00	それ以外	5.00 ~ 25.00	3.00	15.16
	100kN/m ² を超える		~		3mを超える	~			100kN/m ² を超える		~		3mを超える	~		
	それ以外		~		それ以外	~			それ以外		~		それ以外	~		
	100kN/m ² を超える		~		3mを超える	~			100kN/m ² を超える		~		3mを超える	~		
	それ以外		~		それ以外	~			それ以外		~		それ以外	~		
	100kN/m ² を超える		~		3mを超える	~			100kN/m ² を超える		~		3mを超える	~		
	それ以外		~		それ以外	~			それ以外		~		それ以外	~		
	100kN/m ² を超える		~		3mを超える	~			100kN/m ² を超える		~		3mを超える	~		
	それ以外		~		それ以外	~			それ以外		~		それ以外	~		
	100kN/m ² を超える		~		3mを超える	~			100kN/m ² を超える		~		3mを超える	~		
	それ以外		~		それ以外	~			それ以外		~		それ以外	~		
	100kN/m ² を超える		~		3mを超える	~			100kN/m ² を超える		~		3mを超える	~		
	それ以外		~		それ以外	~			それ以外		~		それ以外	~		
	100kN/m ² を超える		~		3mを超える	~			100kN/m ² を超える		~		3mを超える	~		
	それ以外		~		それ以外	~			それ以外		~		それ以外	~		