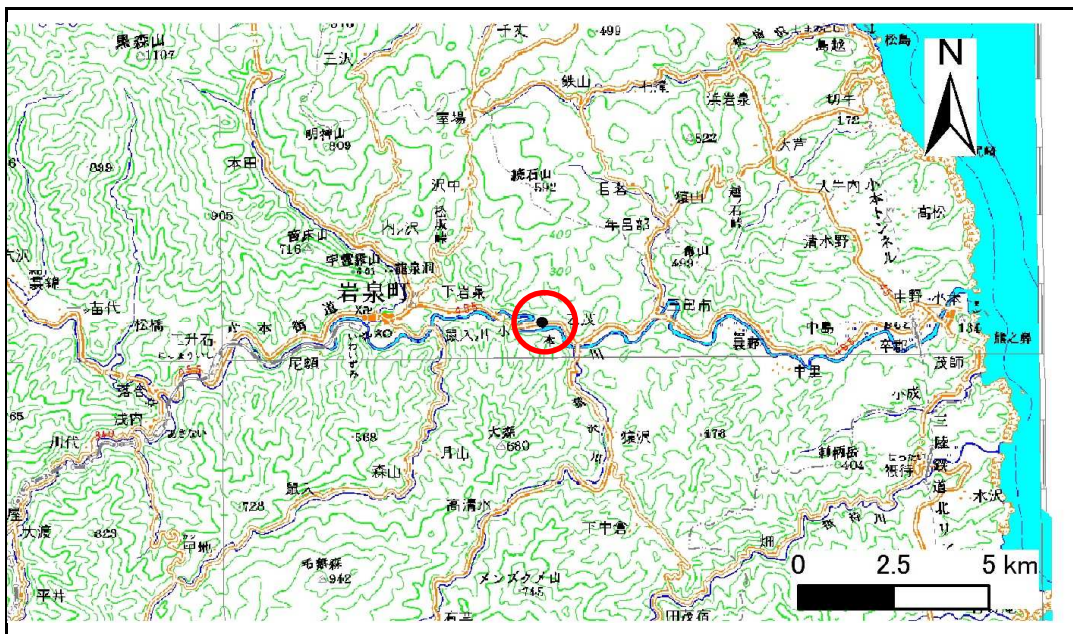


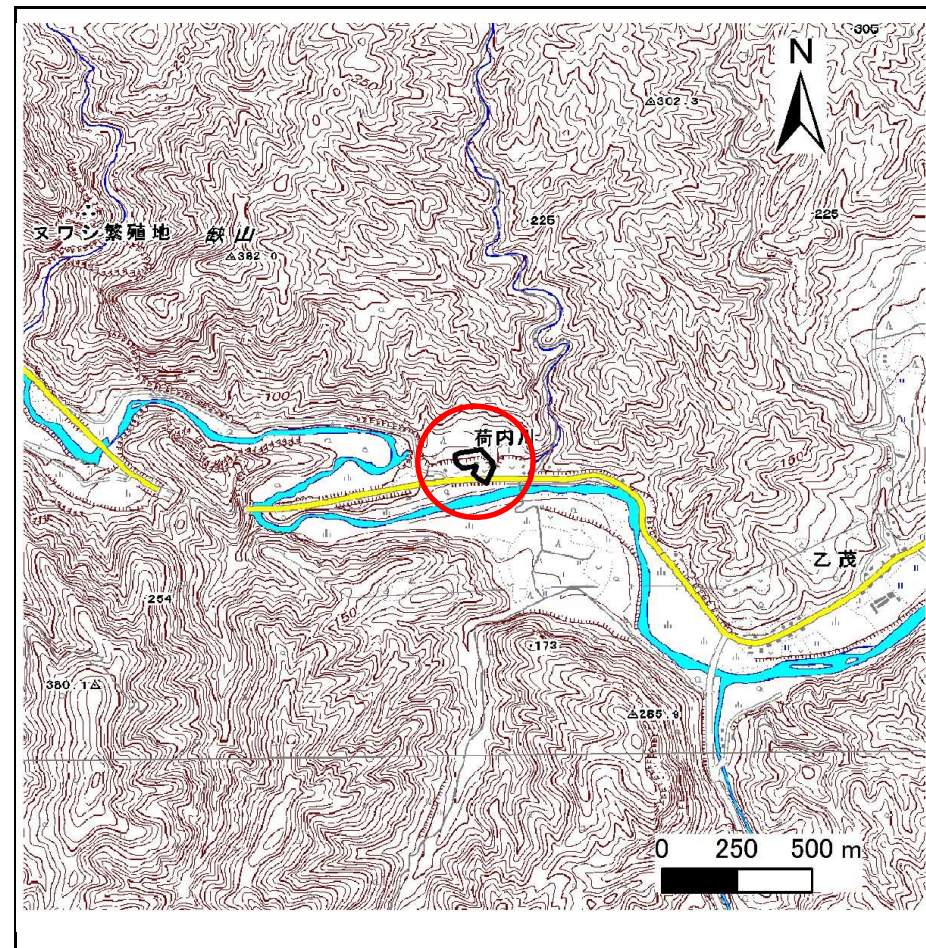
土砂災害防止に関する基礎調査(急傾斜地の崩壊)

表紙 概況、位置図

自然現象の種類	急傾斜地の崩壊
箇所番号	062B1014
箇所名	上3号
所在地	下閉伊郡岩泉町乙茂字上
調査機関	岩手県沿岸広域振興局岩泉土木センター



位置図(S=1:200,000)



概況図(S=1:25,000)

急傾斜地の崩壊区域調査

様式3-1 危害のおそれのある土地、著しい危害のおそれのある土地の設定図

調査年度

平成23年度

急傾斜地の位置 箇所番号 062B1014 箇所名 上3号 所在地 下閉伊郡岩泉町乙茂字上

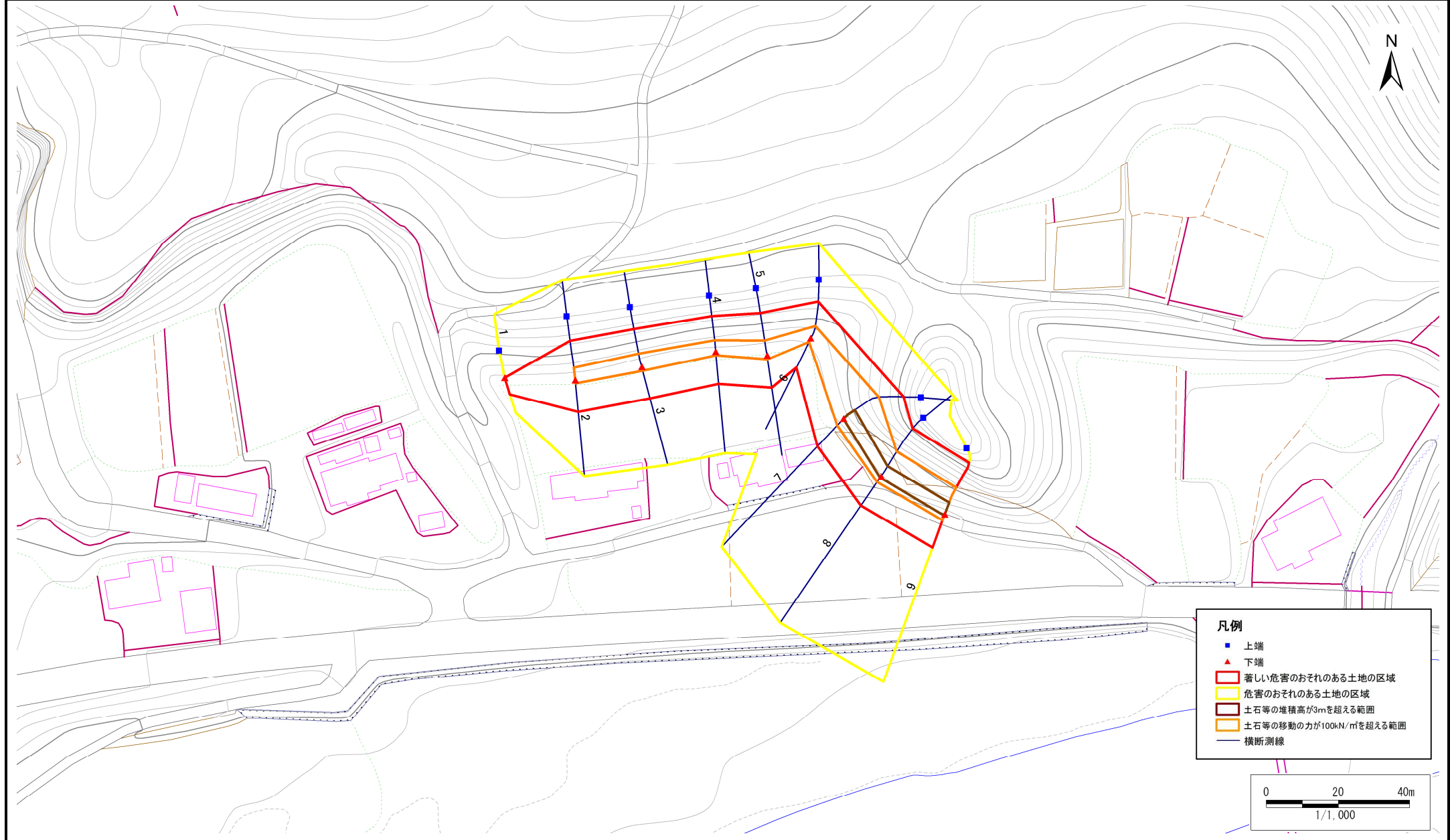


急傾斜地の崩壊区域調書

様式3-1 危害のおそれのある土地、著しい危害のおそれのある土地の設定図

調査年度	平成23年度
------	--------

急傾斜地の位置	箇所番号	062B1014	箇所名	上3号	所在地	下関伊都岩泉町乙茂字上
---------	------	----------	-----	-----	-----	-------------



急傾斜地の崩壊区域調書

様式3-2 建築物に作用すると想定される衝撃に関する事項(1/1)

調査年度 平成23年度

急傾斜地の位置		箇所番号 062B1014			箇所名 上3号				所在地 下関伊郡岩泉町乙茂字上							
横断 測線 番号	急傾斜地の下端に隣接する土地								急傾斜地内							
	土石等の移動の高さと力の大きさ				土石等の堆積高さと力の大きさ				土石等の移動の高さと力の大きさ				土石等の堆積高さと力の大きさ			
	区分	高さ (m)	下端からの距離 (m)	力の大きさ (kN/m ²)	区分	下端からの水平 距離(m)	高さ (m)	力の大きさ (kN/m ²)	区分	高さ (m)	上端からの比高 (m)	力の大きさ (kN/m ²)	区分	上端からの比高 (m)	高さ (m)	力の大きさ (kN/m ²)
1	100kN/m ² を超える	-	- ~ -	-	3mを超える	- ~ -	-	-	100kN/m ² を超える	-	- ~ -	-	3mを超える	- ~ -	-	-
	それ以外	1.00	0.00 ~ 4.75	59.21	それ以外	0.00 ~ 0.00	1.67	8.96	それ以外	1.00	5.00 ~ 5.00	59.21	それ以外	5.00 ~ 5.00	1.67	8.96
2	100kN/m ² を超える	1.00	0.00 ~ 0.85	112.66	3mを超える	- ~ -	-	-	100kN/m ² を超える	1.00	10.54 ~ 13.08	112.66	3mを超える	- ~ -	-	-
	それ以外	1.00	0.85 ~ 8.63	100.00	それ以外	0.00 ~ 8.63	2.16	11.56	それ以外	1.00	5.00 ~ 10.54	100.00	それ以外	5.00 ~ 13.08	2.16	11.56
3	100kN/m ² を超える	1.00	0.00 ~ 1.03	115.51	3mを超える	- ~ -	-	-	100kN/m ² を超える	1.00	10.61 ~ 13.70	115.51	3mを超える	- ~ -	-	-
	それ以外	1.00	1.03 ~ 8.82	100.00	それ以外	0.00 ~ 8.82	2.25	12.06	それ以外	1.00	5.00 ~ 10.61	100.00	それ以外	5.00 ~ 13.70	2.25	12.06
4	100kN/m ² を超える	1.00	0.00 ~ 0.95	114.27	3mを超える	- ~ -	-	-	100kN/m ² を超える	1.00	10.92 ~ 13.77	114.27	3mを超える	- ~ -	-	-
	それ以外	1.00	0.95 ~ 8.74	100.00	それ以外	0.00 ~ 8.74	2.33	12.49	それ以外	1.00	5.00 ~ 10.92	100.00	それ以外	5.00 ~ 13.77	2.33	12.49
5	100kN/m ² を超える	1.00	0.00 ~ 0.99	114.83	3mを超える	- ~ -	-	-	100kN/m ² を超える	1.00	10.56 ~ 13.63	114.83	3mを超える	- ~ -	-	-
	それ以外	1.00	0.99 ~ 8.77	100.00	それ以外	0.00 ~ 8.77	2.15	11.50	それ以外	1.00	5.00 ~ 10.56	100.00	それ以外	5.00 ~ 13.63	2.15	11.50
6	100kN/m ² を超える	1.00	0.00 ~ 1.02	115.30	3mを超える	- ~ -	-	-	100kN/m ² を超える	1.00	10.66 ~ 13.70	115.30	3mを超える	- ~ -	-	-
	それ以外	1.00	1.02 ~ 8.80	100.00	それ以外	0.00 ~ 8.80	2.27	12.15	それ以外	1.00	5.00 ~ 10.66	100.00	それ以外	5.00 ~ 13.70	2.27	12.15
7	100kN/m ² を超える	1.00	0.00 ~ 2.51	139.39	3mを超える	0.00 ~ 0.11	3.07	16.45	100kN/m ² を超える	1.00	12.06 ~ 24.04	139.39	3mを超える	20.00 ~ 24.04	3.07	16.45
	それ以外	1.00	2.51 ~ 10.30	100.00	それ以外	0.11 ~ 10.30	3.00	16.05	それ以外	1.00	5.00 ~ 12.06	100.00	それ以外	5.00 ~ 20.00	3.00	16.05
8	100kN/m ² を超える	1.00	0.00 ~ 1.84	128.26	3mを超える	0.00 ~ 0.36	3.28	17.54	100kN/m ² を超える	1.00	14.29 ~ 24.10	128.26	3mを超える	20.00 ~ 24.10	3.28	17.54
	それ以外	1.00	1.84 ~ 9.62	100.00	それ以外	0.36 ~ 9.62	3.00	16.05	それ以外	1.00	5.00 ~ 14.29	100.00	それ以外	5.00 ~ 20.00	3.00	16.05
9	100kN/m ² を超える	1.00	0.00 ~ 1.79	127.54	3mを超える	0.00 ~ 0.38	3.29	17.62	100kN/m ² を超える	1.00	14.49 ~ 24.21	127.54	3mを超える	20.00 ~ 24.21	3.29	17.62
	それ以外	1.00	1.79 ~ 9.58	100.00	それ以外	0.38 ~ 9.58	3.00	16.05	それ以外	1.00	5.00 ~ 14.49	100.00	それ以外	5.00 ~ 20.00	3.00	16.05
	100kN/m ² を超える		~		3mを超える	~			100kN/m ² を超える		~		3mを超える	~		
	それ以外		~		それ以外	~			それ以外		~		それ以外	~		
	100kN/m ² を超える		~		3mを超える	~			100kN/m ² を超える		~		3mを超える	~		
	それ以外		~		それ以外	~			それ以外		~		それ以外	~		
	100kN/m ² を超える		~		3mを超える	~			100kN/m ² を超える		~		3mを超える	~		
	それ以外		~		それ以外	~			それ以外		~		それ以外	~		
	100kN/m ² を超える		~		3mを超える	~			100kN/m ² を超える		~		3mを超える	~		
	それ以外		~		それ以外	~			それ以外		~		それ以外	~		
	100kN/m ² を超える		~		3mを超える	~			100kN/m ² を超える		~		3mを超える	~		
	それ以外		~		それ以外	~			それ以外		~		それ以外	~		