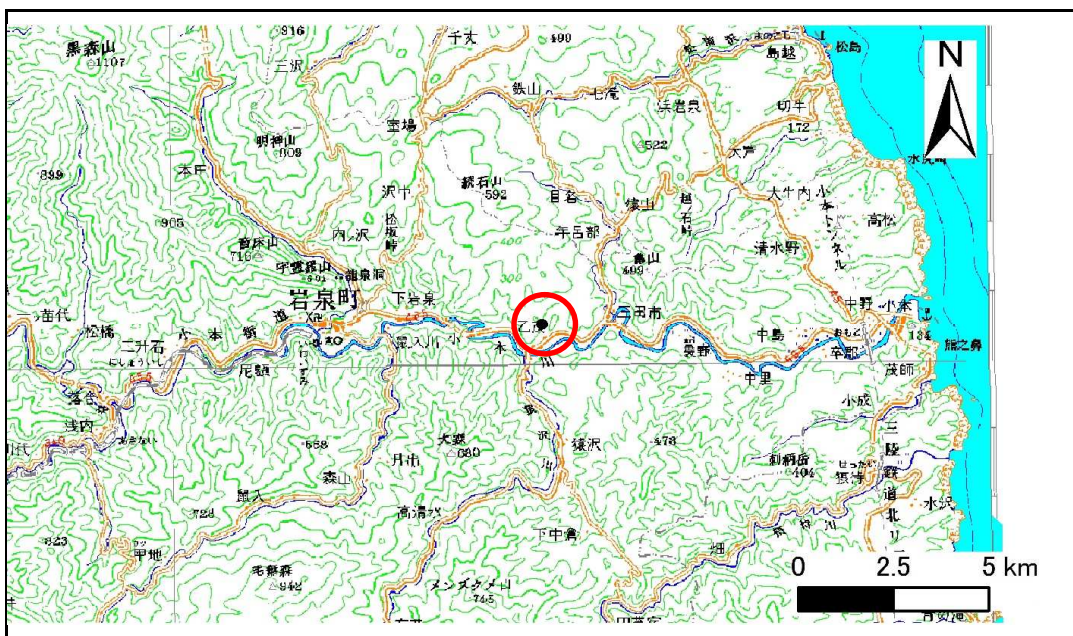


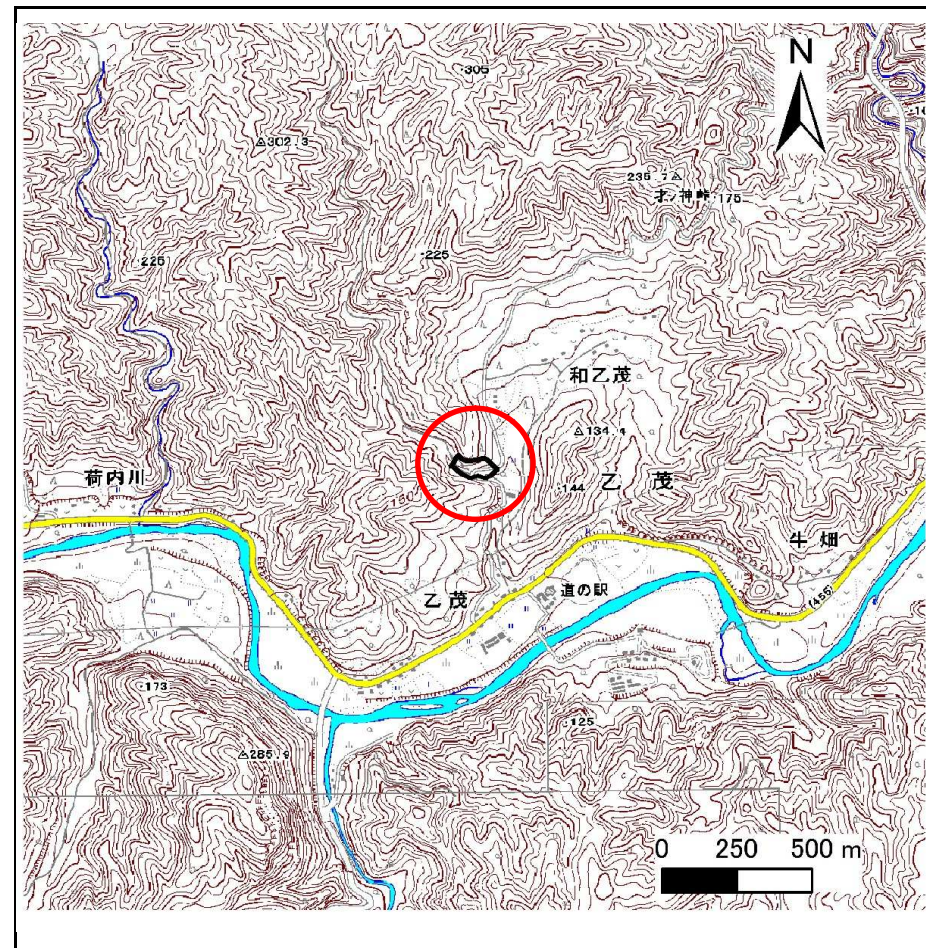
土砂災害防止に関する基礎調査(急傾斜地の崩壊)

表紙 概況、位置図

自然現象の種類	急傾斜地の崩壊
箇所番号	062B1013
箇所名	和乙茂4号
所在地	下閉伊郡岩泉町乙茂字和乙茂
調査機関	岩手県沿岸広域振興局岩泉土木センター



位置図(S=1:200,000)



概況図(S=1:25,000)

急傾斜地の崩壊区域調査

様式3-1 危害のおそれのある土地、著しい危害のおそれのある土地の設定図

調査年度

平成23年度

急傾斜地の位置

箇所番号

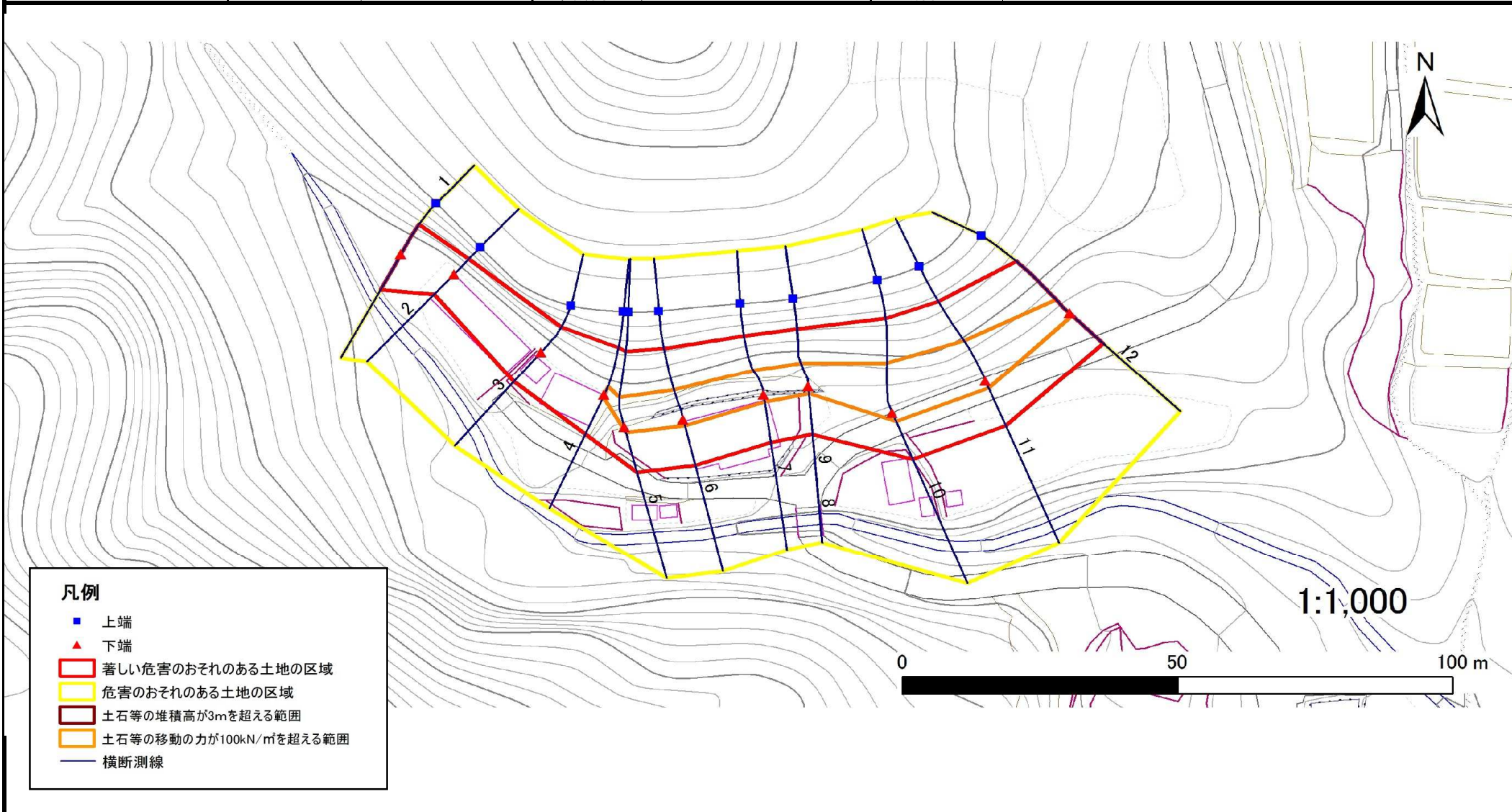
062B1013

箇所名

和乙茂4号

所在地

下閉伊郡岩泉町乙茂字和乙茂



急傾斜地の崩壊区域調書

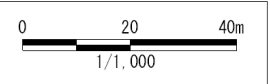
様式3-1 危害のおそれのある土地、著しい危害のおそれのある土地の設定図

調査年度	平成23年度
------	--------

急傾斜地の位置	箇所番号	062B1013	箇所名	和乙茂4号	所在地	下閉伊郡岩泉町乙茂字和乙茂
---------	------	----------	-----	-------	-----	---------------



凡例	
■	上端
▲	下端
Red line	著しい危害のおそれのある土地の区域
Yellow line	危害のおそれのある土地の区域
Orange line	土石等の堆積高が3mを超える範囲
Blue line	土石等の移動の力が100kN/mを超える範囲
Blue line	横断測線



急傾斜地の崩壊区域調査

様式3-2 建築物に作用すると想定される衝撃に関する事項(1/1)

調査年度 平成23年度

急傾斜地の位置		062B1013				箇所名				和乙茂4号				所在地		下閉伊郡岩泉町乙茂字和乙茂				
横断 測線 番号	急傾斜地の下端に隣接する土地										急傾斜地内									
	土石等の移動の高さと力の大きさ					土石等の堆積高さと力の大きさ					土石等の移動の高さと力の大きさ				土石等の堆積高さと力の大きさ					
	区分	高さ (m)	下端からの距離 (m)	力の大きさ (kN/m ²)		区分	下端からの水平 距離(m)	高さ (m)	力の大きさ (kN/m ²)		区分	高さ (m)	上端からの比高 (m)	力の大きさ (kN/m ²)		区分	上端からの比高 (m)	高さ (m)	力の大きさ (kN/m ²)	
1	100kN/m ² を超える	-	-	-	-	3mを超える	-	-	-	-	100kN/m ² を超える	-	-	-	-	3mを超える	-	-	-	-
	それ以外	1.00	0.00	7.73	99.26	それ以外	0.00	7.73	2.41	12.87	それ以外	1.00	5.00	11.25	99.26	それ以外	5.00	11.25	2.41	12.87
2	100kN/m ² を超える	-	-	-	-	3mを超える	-	-	-	-	100kN/m ² を超える	-	-	-	-	3mを超える	-	-	-	-
	それ以外	1.00	0.00	5.26	65.59	それ以外	0.00	5.26	2.98	15.94	それ以外	1.00	5.00	11.45	65.59	それ以外	5.00	11.45	2.98	15.94
3	100kN/m ² を超える	-	-	-	-	3mを超える	-	-	-	-	100kN/m ² を超える	-	-	-	-	3mを超える	-	-	-	-
	それ以外	1.00	0.00	7.39	94.26	それ以外	0.00	7.39	2.57	13.73	それ以外	1.00	5.00	11.84	94.26	それ以外	5.00	11.84	2.57	13.73
4	100kN/m ² を超える	1.00	0.00	0.44	106.51	3mを超える	-	-	-	-	100kN/m ² を超える	1.00	10.59	11.84	106.51	3mを超える	-	-	-	-
	それ以外	1.00	0.44	8.23	100.00	それ以外	0.00	8.23	2.14	11.43	それ以外	1.00	5.00	10.59	100.00	それ以外	5.00	11.84	2.14	11.43
5	100kN/m ² を超える	1.00	0.00	1.08	116.33	3mを超える	-	-	-	-	100kN/m ² を超える	1.00	10.92	14.81	116.33	3mを超える	-	-	-	-
	それ以外	1.00	1.08	8.87	100.00	それ以外	0.00	8.87	2.06	11.03	それ以外	1.00	5.00	10.92	100.00	それ以外	5.00	14.81	2.06	11.03
6	100kN/m ² を超える	1.00	0.00	1.19	118.04	3mを超える	-	-	-	-	100kN/m ² を超える	1.00	10.71	14.81	118.04	3mを超える	-	-	-	-
	それ以外	1.00	1.19	8.98	100.00	それ以外	0.00	8.98	2.10	11.23	それ以外	1.00	5.00	10.71	100.00	それ以外	5.00	14.81	2.10	11.23
7	100kN/m ² を超える	1.00	0.00	1.33	120.22	3mを超える	-	-	-	-	100kN/m ² を超える	1.00	10.59	14.81	120.22	3mを超える	-	-	-	-
	それ以外	1.00	1.33	9.12	100.00	それ以外	0.00	9.12	2.24	12.01	それ以外	1.00	5.00	10.59	100.00	それ以外	5.00	14.81	2.24	12.01
8	100kN/m ² を超える	1.00	0.00	1.29	119.57	3mを超える	-	-	-	-	100kN/m ² を超える	1.00	10.75	14.81	119.57	3mを超える	-	-	-	-
	それ以外	1.00	1.29	9.08	100.00	それ以外	0.00	9.08	2.30	12.29	それ以外	1.00	5.00	10.75	100.00	それ以外	5.00	14.81	2.30	12.29
9	100kN/m ² を超える	1.00	0.00	1.29	119.58	3mを超える	-	-	-	-	100kN/m ² を超える	1.00	10.75	14.81	119.58	3mを超える	-	-	-	-
	それ以外	1.00	1.29	9.08	100.00	それ以外	0.00	9.08	2.29	12.28	それ以外	1.00	5.00	10.75	100.00	それ以外	5.00	14.81	2.29	12.28
10	100kN/m ² を超える	1.00	0.00	1.66	125.45	3mを超える	-	-	-	-	100kN/m ² を超える	1.00	10.80	17.48	125.45	3mを超える	-	-	-	-
	それ以外	1.00	1.66	9.45	100.00	それ以外	0.00	9.45	2.26	12.08	それ以外	1.00	5.00	10.80	100.00	それ以外	5.00	17.48	2.26	12.08
11	100kN/m ² を超える	1.00	0.00	1.46	122.23	3mを超える	-	-	-	-	100kN/m ² を超える	1.00	10.92	16.70	122.23	3mを超える	-	-	-	-
	それ以外	1.00	1.46	9.25	100.00	それ以外	0.00	9.25	2.24	11.97	それ以外	1.00	5.00	10.92	100.00	それ以外	5.00	16.70	2.24	11.97
12	100kN/m ² を超える	1.00	0.00	0.60	108.95	3mを超える	-	-	-	-	100kN/m ² を超える	1.00	11.47	13.69	108.95	3mを超える	-	-	-	-
	それ以外	1.00	0.60	8.39	100.00	それ以外	0.00	8.39	2.00	10.71	それ以外	1.00	5.00	11.47	100.00	それ以外	5.00	13.69	2.00	10.71
	100kN/m ² を超える			~		3mを超える	~				100kN/m ² を超える			~		3mを超える	~			
	それ以外			~		それ以外	~				それ以外			~		それ以外	~			
	100kN/m ² を超える			~		3mを超える	~				100kN/m ² を超える			~		3mを超える	~			
	それ以外			~		それ以外	~				それ以外			~		それ以外	~			
	100kN/m ² を超える			~		3mを超える	~				100kN/m ² を超える			~		3mを超える	~			
	それ以外			~		それ以外	~				それ以外			~		それ以外	~			