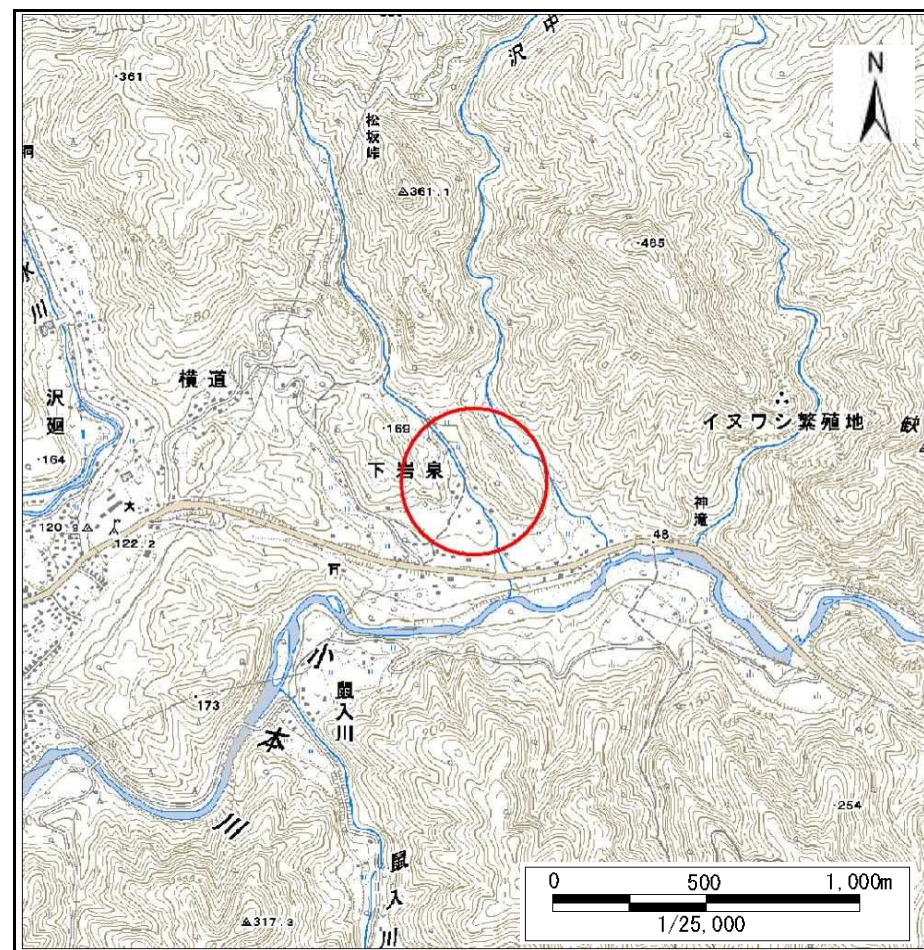
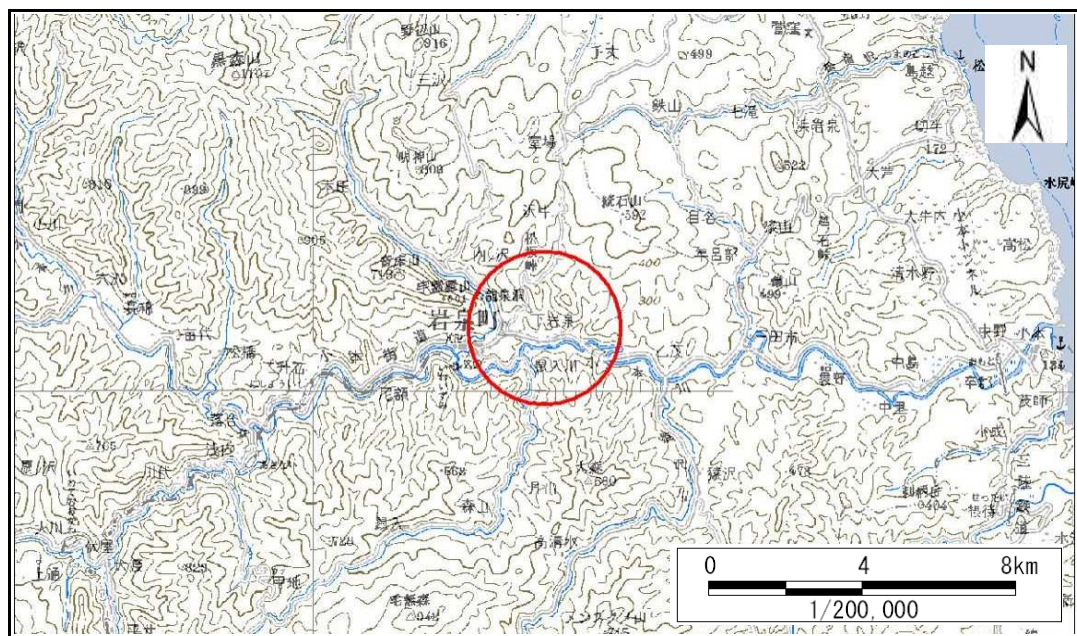


土砂災害防止に関する基礎調査(急傾斜地の崩壊)

表紙 概況、位置図

自然現象の種類	急傾斜地の崩壊
箇所番号	062B1010
箇所名	大北川
所在地	下閉伊郡岩泉町岩泉大北川
調査機関	沿岸広域振興局土木部岩泉土木センター

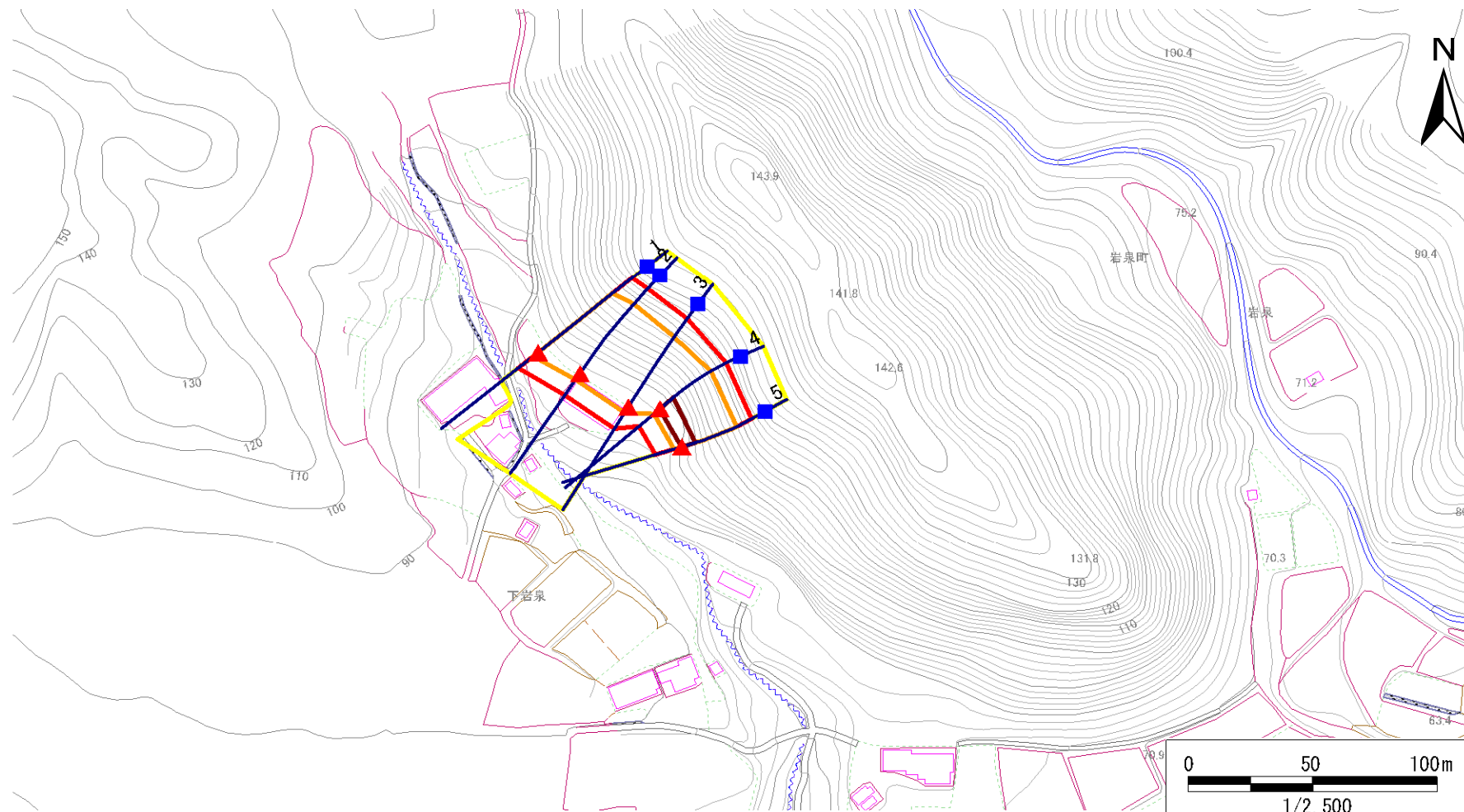


急傾斜地の崩壊区域調書

様式3-1 危害のおそれのある土地、著しい危害のおそれのある土地の設定図

調査年度 平成25年度

急傾斜地の位置 箇所番号 062B1010 箇所名 大北川 所在地 下閉伊郡岩泉町岩泉大北川



凡例	■ 上端	— 横断測線	□ 危害のおそれのある土地の区域	□ 土石等の移動による力が100kN/m ² を超える範囲
	▲ 下端		□ 著しい危害のおそれのある土地の区域	□ 土石等の堆積高が3mを超える範囲

急傾斜地の崩壊区域調書

様式3-1 危害のおそれのある土地、著しい危害のおそれのある土地の設定図

調査年度

平成25年度

急傾斜地の位置

箇所番号

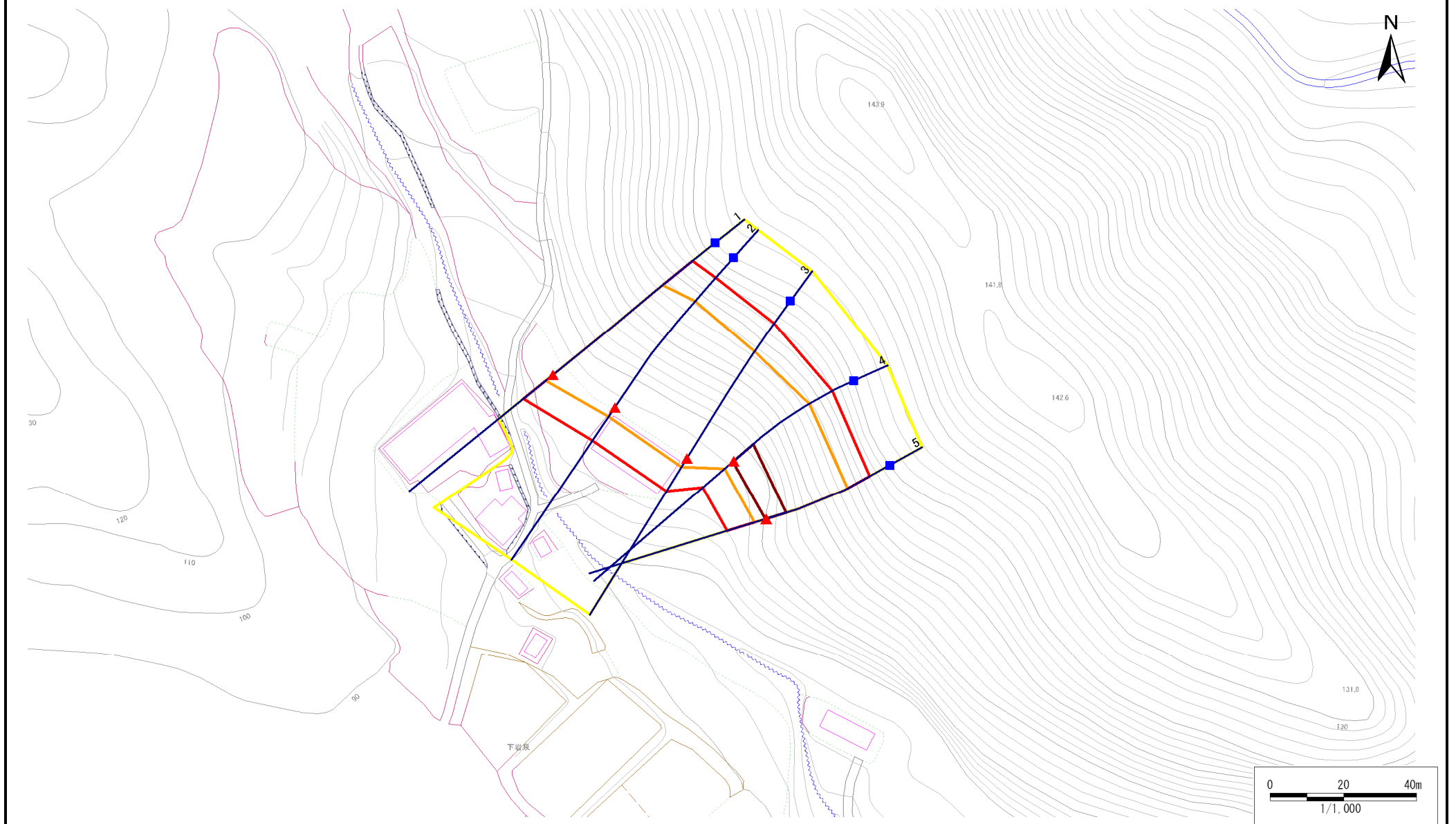
062B1010

箇所名

大北川

所在地

下閉伊郡岩泉町岩泉大北川



凡例

- 上端
- ▲ 下端

— 横断測線

- ▭ 危害のおそれのある土地の区域
- ▭ 著しい危害のおそれのある土地の区域

- ▭ 土石等の移動による力が100kN/m²を超える範囲
- ▭ 土石等の堆積高が3mを超える範囲

急傾斜地の崩壊区域調査

様式3-2 建築物に作用すると想定される衝撃に関する事項(1/1)

調査年度

平成25年度

急傾斜地の位置		箇所番号 062B1010			箇所名 大北川				所在地 下閉伊郡岩泉町岩泉大北川							
横断 測線 番号	急傾斜地の下端に隣接する土地								急傾斜地内							
	土石等の移動の高さと力の大きさ				土石等の堆積高さとの大きさ				土石等の移動の高さと力の大きさ				土石等の堆積高さとの大きさ			
	区分	高さ (m)	下端からの距離 (m)	力の大きさ (kN/m ²)	区分	下端からの水平 距離(m)	高さ (m)	力の大きさ (kN/m ²)	区分	高さ (m)	上端からの比高 (m)	力の大きさ (kN/m ²)	区分	上端からの比高 (m)	高さ (m)	力の大きさ (kN/m ²)
1	100kN/m ² を超える	1.00	0.00 ~ 2.52	139.44	3mを超える	— ~ —	—	—	100kN/m ² を超える	1.00	11.50 ~ 35.62	139.44	3mを超える	— ~ —	—	—
	それ以外	1.00	2.52 ~ 10.30	100.00	それ以外	0.00 ~ 10.30	2.89	15.45	それ以外	1.00	5.00 ~ 11.50	100.00	それ以外	5.00 ~ 35.62	2.89	15.45
2	100kN/m ² を超える	1.00	0.00 ~ 3.02	148.00	3mを超える	— ~ —	—	—	100kN/m ² を超える	1.00	10.82 ~ 35.62	148.00	3mを超える	— ~ —	—	—
	それ以外	1.00	3.02 ~ 10.80	100.00	それ以外	0.00 ~ 10.80	3.00	16.04	それ以外	1.00	5.00 ~ 10.82	100.00	それ以外	5.00 ~ 35.62	3.00	16.04
3	100kN/m ² を超える	1.00	0.00 ~ 2.74	143.26	3mを超える	— ~ —	—	—	100kN/m ² を超える	1.00	11.09 ~ 33.62	143.26	3mを超える	— ~ —	—	—
	それ以外	1.00	2.74 ~ 10.53	100.00	それ以外	0.00 ~ 10.53	2.94	15.75	それ以外	1.00	5.00 ~ 11.09	100.00	それ以外	5.00 ~ 33.62	2.94	15.75
4	100kN/m ² を超える	1.00	0.00 ~ 3.26	152.16	3mを超える	0.00 ~ 0.30	3.16	16.90	100kN/m ² を超える	1.00	10.53 ~ 30.40	152.16	3mを超える	25.00 ~ 30.40	3.16	16.90
	それ以外	1.00	3.26 ~ 11.04	100.00	それ以外	0.30 ~ 11.04	3.00	16.05	それ以外	1.00	5.00 ~ 10.53	100.00	それ以外	5.00 ~ 25.00	3.00	16.05
5	100kN/m ² を超える	1.00	0.00 ~ 3.29	152.75	3mを超える	0.00 ~ 0.20	3.11	16.63	100kN/m ² を超える	1.00	10.56 ~ 29.60	152.75	3mを超える	25.00 ~ 29.60	3.11	16.63
	それ以外	1.00	3.29 ~ 11.08	100.00	それ以外	0.20 ~ 11.08	3.00	16.05	それ以外	1.00	5.00 ~ 10.56	100.00	それ以外	5.00 ~ 25.00	3.00	16.05
	100kN/m ² を超える		~		3mを超える	~			100kN/m ² を超える		~		3mを超える	~		
	それ以外		~		それ以外	~			それ以外		~		それ以外	~		
	100kN/m ² を超える		~		3mを超える	~			100kN/m ² を超える		~		3mを超える	~		
	それ以外		~		それ以外	~			それ以外		~		それ以外	~		
	100kN/m ² を超える		~		3mを超える	~			100kN/m ² を超える		~		3mを超える	~		
	それ以外		~		それ以外	~			それ以外		~		それ以外	~		
	100kN/m ² を超える		~		3mを超える	~			100kN/m ² を超える		~		3mを超える	~		
	それ以外		~		それ以外	~			それ以外		~		それ以外	~		
	100kN/m ² を超える		~		3mを超える	~			100kN/m ² を超える		~		3mを超える	~		
	それ以外		~		それ以外	~			それ以外		~		それ以外	~		
	100kN/m ² を超える		~		3mを超える	~			100kN/m ² を超える		~		3mを超える	~		
	それ以外		~		それ以外	~			それ以外		~		それ以外	~		
	100kN/m ² を超える		~		3mを超える	~			100kN/m ² を超える		~		3mを超える	~		
	それ以外		~		それ以外	~			それ以外		~		それ以外	~		