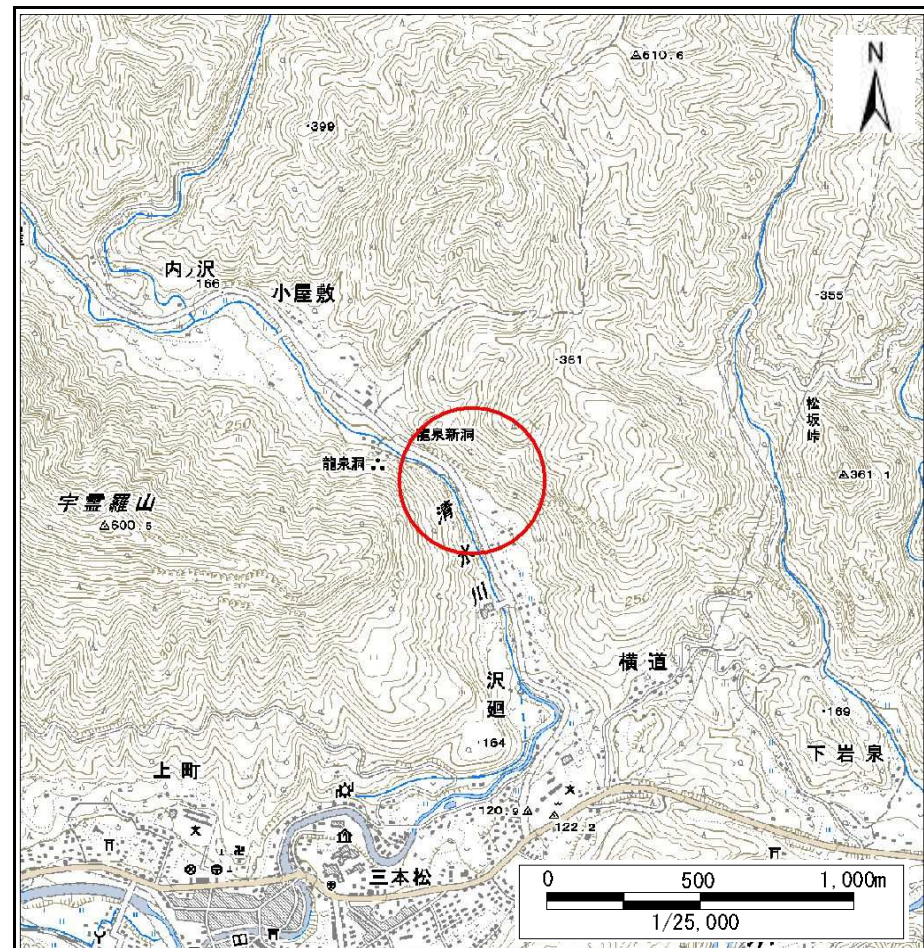
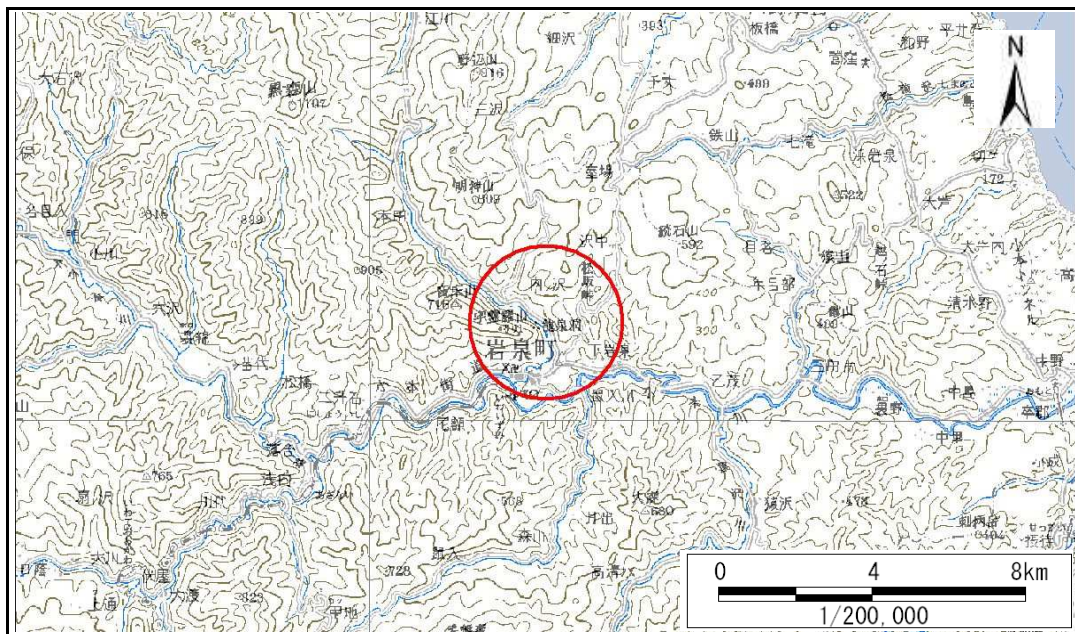


# 土砂災害防止に関する基礎調査(急傾斜地の崩壊)

表紙 概況、位置図

自然現象の種類	急傾斜地の崩壊
箇所番号	062B1007
箇所名	沢廻
所在地	下閉伊郡岩泉町岩泉指畑
調査機関	沿岸広域振興局土木部岩泉土木センター



# 急傾斜地の崩壊区域調書

様式3-1 危害のおそれのある土地、著しい危害のおそれのある土地の設定図

調査年度

平成25年度

急傾斜地の位置

箇所番号

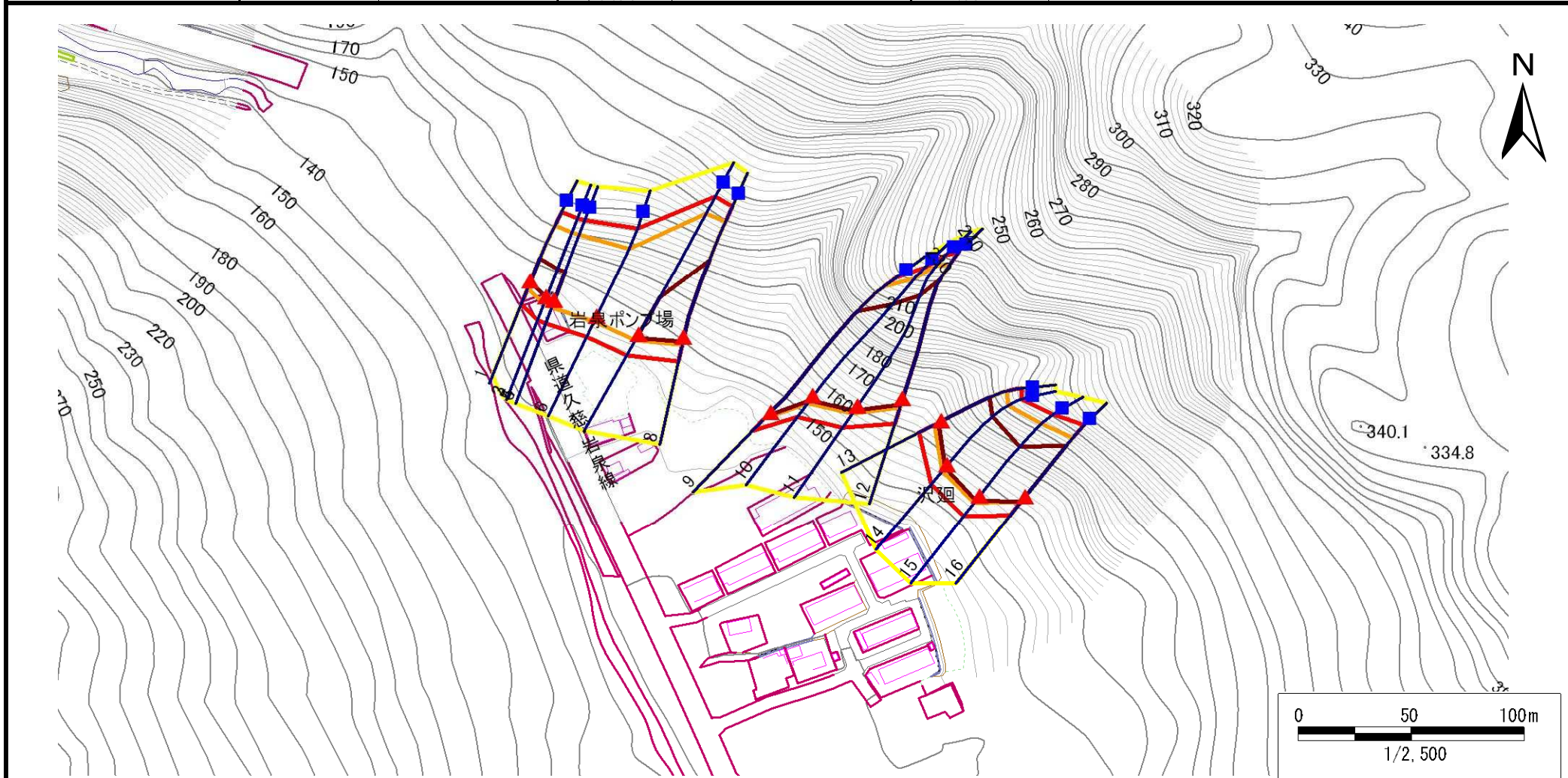
062B1007

箇所名

沢廻

所在地

下閉伊郡岩泉町岩泉沢廻



凡例

■ 上端  
▲ 下端

— 横断測線

▭ 危害のおそれのある土地の区域  
▭ 著しい危害のおそれのある土地の区域

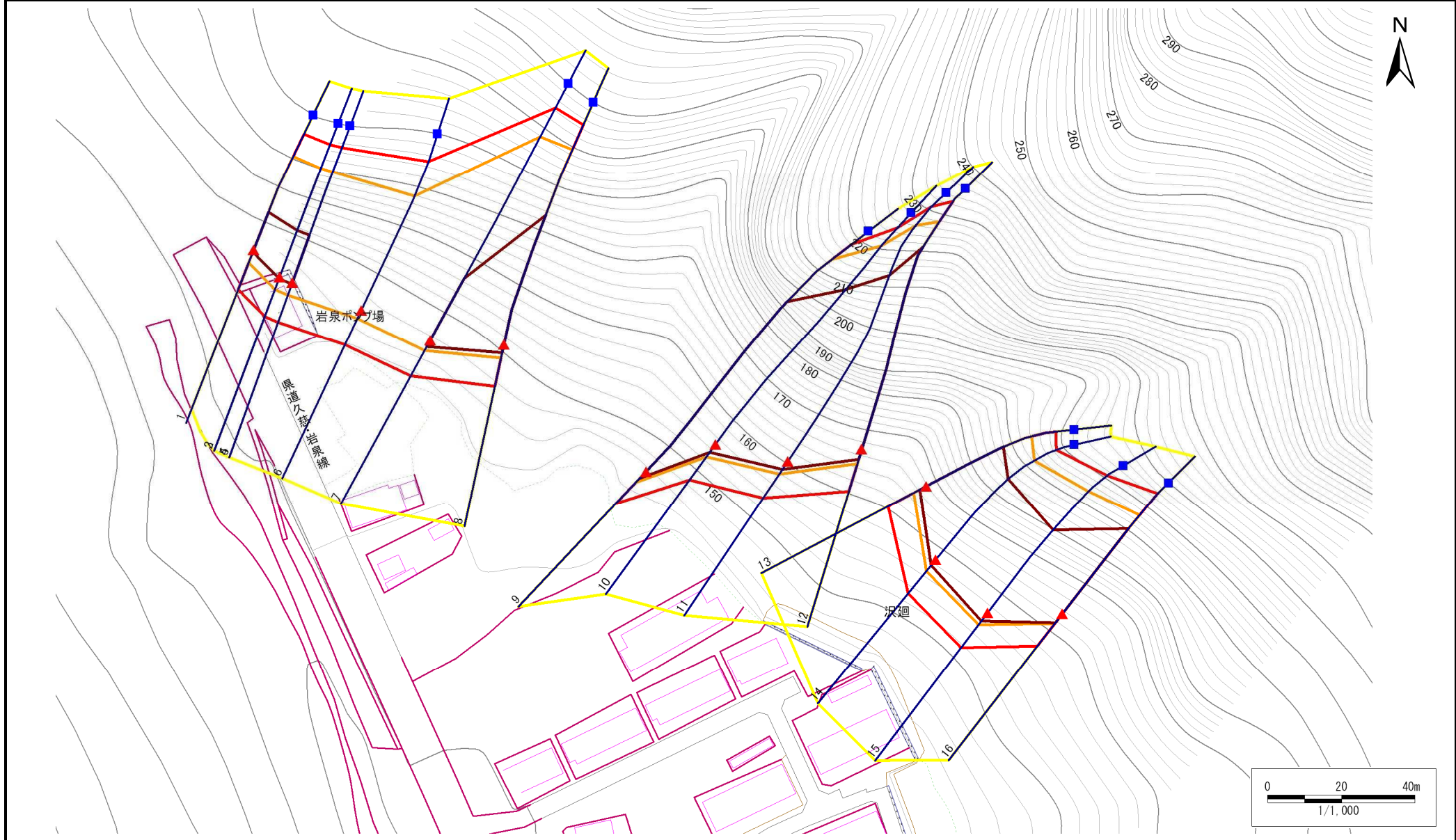
▭ 土石等の移動による力が100kN/m<sup>2</sup>を超える範囲  
▭ 土石等の堆積高が3mを超える範囲

# 急傾斜地の崩壊区域調書

様式3-1 危害のおそれのある土地、著しい危害のおそれのある土地の設定図

調査年度	平成25年度
------	--------

急傾斜地の位置	箇所番号	062B1007	箇所名	沢廻	所在地	下閉伊郡岩泉町岩泉指畑
---------	------	----------	-----	----	-----	-------------



凡例	■ 上端	— 横断測線	▭ 危害のおそれのある土地の区域	▭ 土石等の移動による力が100kN/m <sup>2</sup> を超える範囲
	▲ 下端		▭ 著しい危害のおそれのある土地の区域	▭ 土石等の堆積高が3mを超える範囲

# 急傾斜地の崩壊区域調査

様式3-2 建築物に作用すると想定される衝撃に関する事項(1/2)

調査年度

平成25年度

急傾斜地の位置		箇所番号 062B1007				箇所名 沢廻			所在地 下閉伊郡岩泉町岩泉指畑							
横断 測線 番号	急傾斜地の下端に隣接する土地								急傾斜地内							
	土石等の移動の高さと力の大きさ				土石等の堆積高さと力の大きさ				土石等の移動の高さと力の大きさ				土石等の堆積高さと力の大きさ			
	区分	高さ (m)	下端からの距離 (m)	力の大きさ (kN/m <sup>2</sup> )	区分	下端からの水平 距離(m)	高さ (m)	力の大きさ (kN/m <sup>2</sup> )	区分	高さ (m)	上端からの比高 (m)	力の大きさ (kN/m <sup>2</sup> )	区分	上端からの比高 (m)	高さ (m)	力の大きさ (kN/m <sup>2</sup> )
1	100kN/m <sup>2</sup> を超える	1.00	0.00 ~ 3.60	158.17	3mを超える	0.00 ~ 0.54	3.31	17.70	100kN/m <sup>2</sup> を超える	1.00	10.73 ~ 34.47	158.17	3mを超える	25.00 ~ 34.47	3.31	17.70
	それ以外	1.00	3.60 ~ 11.38	100.00	それ以外	0.54 ~ 11.38	3.00	16.05	それ以外	1.00	5.00 ~ 10.73	100.00	それ以外	5.00 ~ 25.00	3.00	16.05
2	100kN/m <sup>2</sup> を超える	1.00	0.00 ~ 3.58	157.81	3mを超える	0.00 ~ 0.40	3.21	17.20	100kN/m <sup>2</sup> を超える	1.00	10.56 ~ 35.88	157.81	3mを超える	25.00 ~ 35.88	3.21	17.20
	それ以外	1.00	3.58 ~ 11.36	100.00	それ以外	0.40 ~ 11.36	3.00	16.05	それ以外	1.00	5.00 ~ 10.56	100.00	それ以外	5.00 ~ 25.00	3.00	16.05
3	100kN/m <sup>2</sup> を超える	1.00	0.00 ~ 3.58	157.81	3mを超える	0.00 ~ 0.40	3.21	17.20	100kN/m <sup>2</sup> を超える	1.00	10.56 ~ 35.88	157.81	3mを超える	25.00 ~ 35.88	3.21	17.20
	それ以外	1.00	3.58 ~ 11.36	100.00	それ以外	0.40 ~ 11.36	3.00	16.05	それ以外	1.00	5.00 ~ 10.56	100.00	それ以外	5.00 ~ 25.00	3.00	16.05
4	100kN/m <sup>2</sup> を超える	1.00	0.00 ~ 3.55	157.29	3mを超える	0.00 ~ 0.36	3.19	17.10	100kN/m <sup>2</sup> を超える	1.00	10.54 ~ 35.88	157.29	3mを超える	25.00 ~ 35.88	3.19	17.10
	それ以外	1.00	3.55 ~ 11.33	100.00	それ以外	0.36 ~ 11.33	3.00	16.05	それ以外	1.00	5.00 ~ 10.54	100.00	それ以外	5.00 ~ 25.00	3.00	16.05
5	100kN/m <sup>2</sup> を超える	1.00	0.00 ~ 3.55	157.29	3mを超える	0.00 ~ 0.36	3.19	17.10	100kN/m <sup>2</sup> を超える	1.00	10.54 ~ 35.88	157.29	3mを超える	25.00 ~ 35.88	3.19	17.10
	それ以外	1.00	3.55 ~ 11.33	100.00	それ以外	0.36 ~ 11.33	3.00	16.05	それ以外	1.00	5.00 ~ 10.54	100.00	それ以外	5.00 ~ 25.00	3.00	16.05
6	100kN/m <sup>2</sup> を超える	1.00	0.00 ~ 2.52	139.45	3mを超える	- ~ -	-	-	100kN/m <sup>2</sup> を超える	1.00	11.39 ~ 32.90	139.45	3mを超える	- ~ -	-	-
	それ以外	1.00	2.52 ~ 10.30	100.00	それ以外	0.00 ~ 10.30	2.90	15.52	それ以外	1.00	5.00 ~ 11.39	100.00	それ以外	5.00 ~ 32.90	2.90	15.52
7	100kN/m <sup>2</sup> を超える	1.00	0.00 ~ 3.12	149.78	3mを超える	0.00 ~ 1.90	3.80	20.35	100kN/m <sup>2</sup> を超える	1.00	10.94 ~ 52.80	149.78	3mを超える	40.00 ~ 52.80	3.80	20.35
	それ以外	1.00	3.12 ~ 10.91	100.00	それ以外	1.90 ~ 10.91	3.00	16.05	それ以外	1.00	5.00 ~ 10.94	100.00	それ以外	5.00 ~ 40.00	3.00	16.05
8	100kN/m <sup>2</sup> を超える	1.00	0.00 ~ 3.68	159.59	3mを超える	0.00 ~ 2.19	4.00	21.40	100kN/m <sup>2</sup> を超える	1.00	10.54 ~ 52.77	159.59	3mを超える	25.00 ~ 52.77	4.00	21.40
	それ以外	1.00	3.68 ~ 11.46	100.00	それ以外	2.19 ~ 11.46	3.00	16.05	それ以外	1.00	5.00 ~ 10.54	100.00	それ以外	5.00 ~ 25.00	3.00	16.05
9	100kN/m <sup>2</sup> を超える	1.00	0.00 ~ 4.08	166.82	3mを超える	0.00 ~ 2.48	4.23	22.65	100kN/m <sup>2</sup> を超える	1.00	10.73 ~ 76.29	166.82	3mを超える	25.00 ~ 76.29	4.23	22.65
	それ以外	1.00	4.08 ~ 11.86	100.00	それ以外	2.48 ~ 11.86	3.00	16.05	それ以外	1.00	5.00 ~ 10.73	100.00	それ以外	5.00 ~ 25.00	3.00	16.05
10	100kN/m <sup>2</sup> を超える	1.00	0.00 ~ 4.12	167.56	3mを超える	0.00 ~ 2.61	4.35	23.29	100kN/m <sup>2</sup> を超える	1.00	11.04 ~ 75.21	167.56	3mを超える	25.00 ~ 75.21	4.35	23.29
	それ以外	1.00	4.12 ~ 11.90	100.00	それ以外	2.61 ~ 11.90	3.00	16.05	それ以外	1.00	5.00 ~ 11.04	100.00	それ以外	5.00 ~ 25.00	3.00	16.05
11	100kN/m <sup>2</sup> を超える	1.00	0.00 ~ 4.12	167.59	3mを超える	0.00 ~ 2.59	4.33	23.17	100kN/m <sup>2</sup> を超える	1.00	10.97 ~ 77.17	167.59	3mを超える	25.00 ~ 77.17	4.33	23.17
	それ以外	1.00	4.12 ~ 11.90	100.00	それ以外	2.59 ~ 11.90	3.00	16.05	それ以外	1.00	5.00 ~ 10.97	100.00	それ以外	5.00 ~ 25.00	3.00	16.05
12	100kN/m <sup>2</sup> を超える	1.00	0.00 ~ 4.03	166.01	3mを超える	0.00 ~ 2.79	4.54	24.28	100kN/m <sup>2</sup> を超える	1.00	11.80 ~ 78.16	166.01	3mを超える	20.00 ~ 78.16	4.54	24.28
	それ以外	1.00	4.03 ~ 11.82	100.00	それ以外	2.79 ~ 11.82	3.00	16.05	それ以外	1.00	5.00 ~ 11.80	100.00	それ以外	5.00 ~ 20.00	3.00	16.05
13	100kN/m <sup>2</sup> を超える	1.00	0.00 ~ 3.75	160.98	3mを超える	0.00 ~ 1.90	4.10	21.96	100kN/m <sup>2</sup> を超える	1.00	11.77 ~ 43.68	160.98	3mを超える	20.00 ~ 43.68	4.10	21.96
	それ以外	1.00	3.75 ~ 11.54	100.00	それ以外	1.90 ~ 11.54	3.00	16.05	それ以外	1.00	5.00 ~ 11.77	100.00	それ以外	5.00 ~ 20.00	3.00	16.05
14	100kN/m <sup>2</sup> を超える	1.00	0.00 ~ 3.91	163.74	3mを超える	0.00 ~ 1.85	4.06	21.71	100kN/m <sup>2</sup> を超える	1.00	11.52 ~ 48.97	163.74	3mを超える	20.00 ~ 48.97	4.06	21.71
	それ以外	1.00	3.91 ~ 11.69	100.00	それ以外	1.85 ~ 11.69	3.00	16.05	それ以外	1.00	5.00 ~ 11.52	100.00	それ以外	5.00 ~ 20.00	3.00	16.05
15	100kN/m <sup>2</sup> を超える	1.00	0.00 ~ 3.98	165.10	3mを超える	0.00 ~ 2.70	4.44	23.74	100kN/m <sup>2</sup> を超える	1.00	11.35 ~ 52.48	165.10	3mを超える	25.00 ~ 52.48	4.44	23.74
	それ以外	1.00	3.98 ~ 11.77	100.00	それ以外	2.70 ~ 11.77	3.00	16.05	それ以外	1.00	5.00 ~ 11.35	100.00	それ以外	5.00 ~ 25.00	3.00	16.05

## 急傾斜地の崩壊区域調査

様式3-2 建築物に作用すると想定される衝撃に関する事項(2/2)

調査年度

平成25年度

急傾斜地の位置		箇所番号		062B1007		箇所名		沢廻		所在地		下閉伊郡岩泉町岩泉指畑				
横断 測線 番号	急傾斜地の下端に隣接する土地								急傾斜地内							
	土石等の移動の高さと力の大きさ				土石等の堆積高さとの大きさ				土石等の移動の高さと力の大きさ				土石等の堆積高さとの大きさ			
	区分	高さ (m)	下端からの距離 (m)	力の大きさ (kN/m <sup>2</sup> )	区分	下端からの水平 距離(m)	高さ (m)	力の大きさ (kN/m <sup>2</sup> )	区分	高さ (m)	上端からの比高 (m)	力の大きさ (kN/m <sup>2</sup> )	区分	上端からの比高 (m)	高さ (m)	力の大きさ (kN/m <sup>2</sup> )
16	100kN/m <sup>2</sup> を超える	1.00	0.00 ~ 3.31	153.14	3mを超える	0.00 ~ 3.07	4.89	26.15	100kN/m <sup>2</sup> を超える	1.00	14.24 ~ 55.32	153.14	3mを超える	20.00 ~ 55.32	4.89	26.15
	それ以外	1.00	3.31 ~ 11.10	100.00	それ以外	3.07 ~ 11.10	3.00	16.05	それ以外	1.00	5.00 ~ 14.24	100.00	それ以外	5.00 ~ 20.00	3.00	16.05
	100kN/m <sup>2</sup> を超える		~		3mを超える	~			100kN/m <sup>2</sup> を超える		~		3mを超える	~		
	それ以外		~		それ以外	~			それ以外		~		それ以外	~		
	100kN/m <sup>2</sup> を超える		~		3mを超える	~			100kN/m <sup>2</sup> を超える		~		3mを超える	~		
	それ以外		~		それ以外	~			それ以外		~		それ以外	~		
	100kN/m <sup>2</sup> を超える		~		3mを超える	~			100kN/m <sup>2</sup> を超える		~		3mを超える	~		
	それ以外		~		それ以外	~			それ以外		~		それ以外	~		
	100kN/m <sup>2</sup> を超える		~		3mを超える	~			100kN/m <sup>2</sup> を超える		~		3mを超える	~		
	それ以外		~		それ以外	~			それ以外		~		それ以外	~		
	100kN/m <sup>2</sup> を超える		~		3mを超える	~			100kN/m <sup>2</sup> を超える		~		3mを超える	~		
	それ以外		~		それ以外	~			それ以外		~		それ以外	~		
	100kN/m <sup>2</sup> を超える		~		3mを超える	~			100kN/m <sup>2</sup> を超える		~		3mを超える	~		
	それ以外		~		それ以外	~			それ以外		~		それ以外	~		
	100kN/m <sup>2</sup> を超える		~		3mを超える	~			100kN/m <sup>2</sup> を超える		~		3mを超える	~		
	それ以外		~		それ以外	~			それ以外		~		それ以外	~		
	100kN/m <sup>2</sup> を超える		~		3mを超える	~			100kN/m <sup>2</sup> を超える		~		3mを超える	~		
	それ以外		~		それ以外	~			それ以外		~		それ以外	~		
	100kN/m <sup>2</sup> を超える		~		3mを超える	~			100kN/m <sup>2</sup> を超える		~		3mを超える	~		
	それ以外		~		それ以外	~			それ以外		~		それ以外	~		