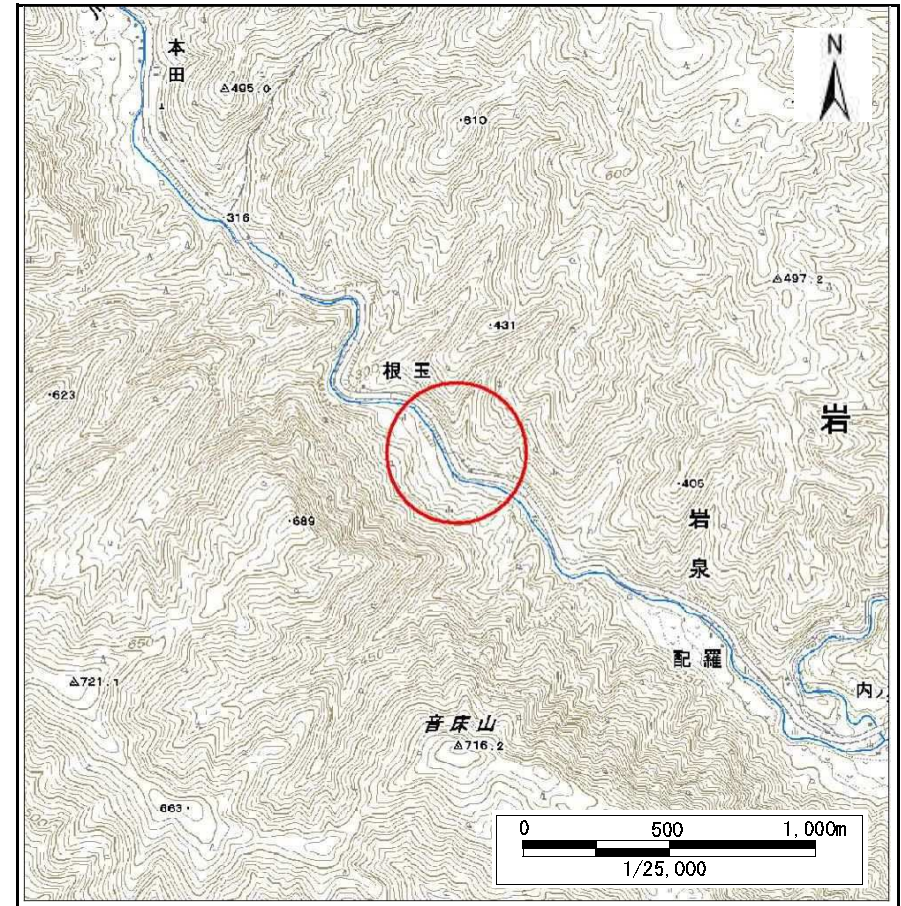
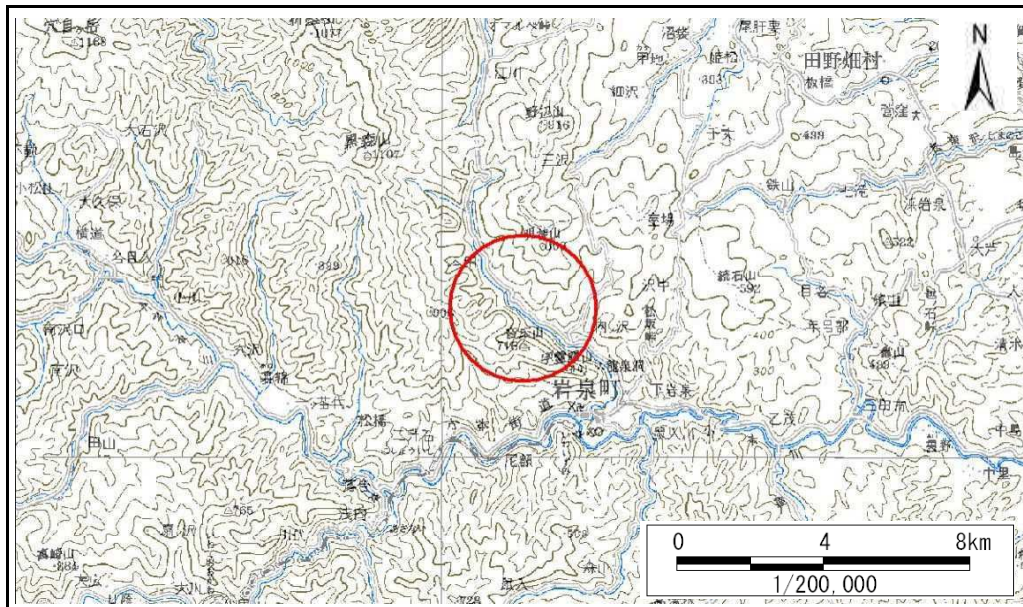


# 土砂災害防止に関する基礎調査(急傾斜地の崩壊)

表紙 概況、位置図

自然現象の種類	急傾斜地の崩壊
箇所番号	062B1005
箇所名	根玉
所在地	下閉伊郡岩泉町岩泉字根玉
調査機関	沿岸広域振興局土木部岩泉土木センター



# 急傾斜地の崩壊区域調書

様式3-1 危害のおそれのある土地、著しい危害のおそれのある土地の設定図

調査年度

平成25年度

急傾斜地の位置

箇所番号

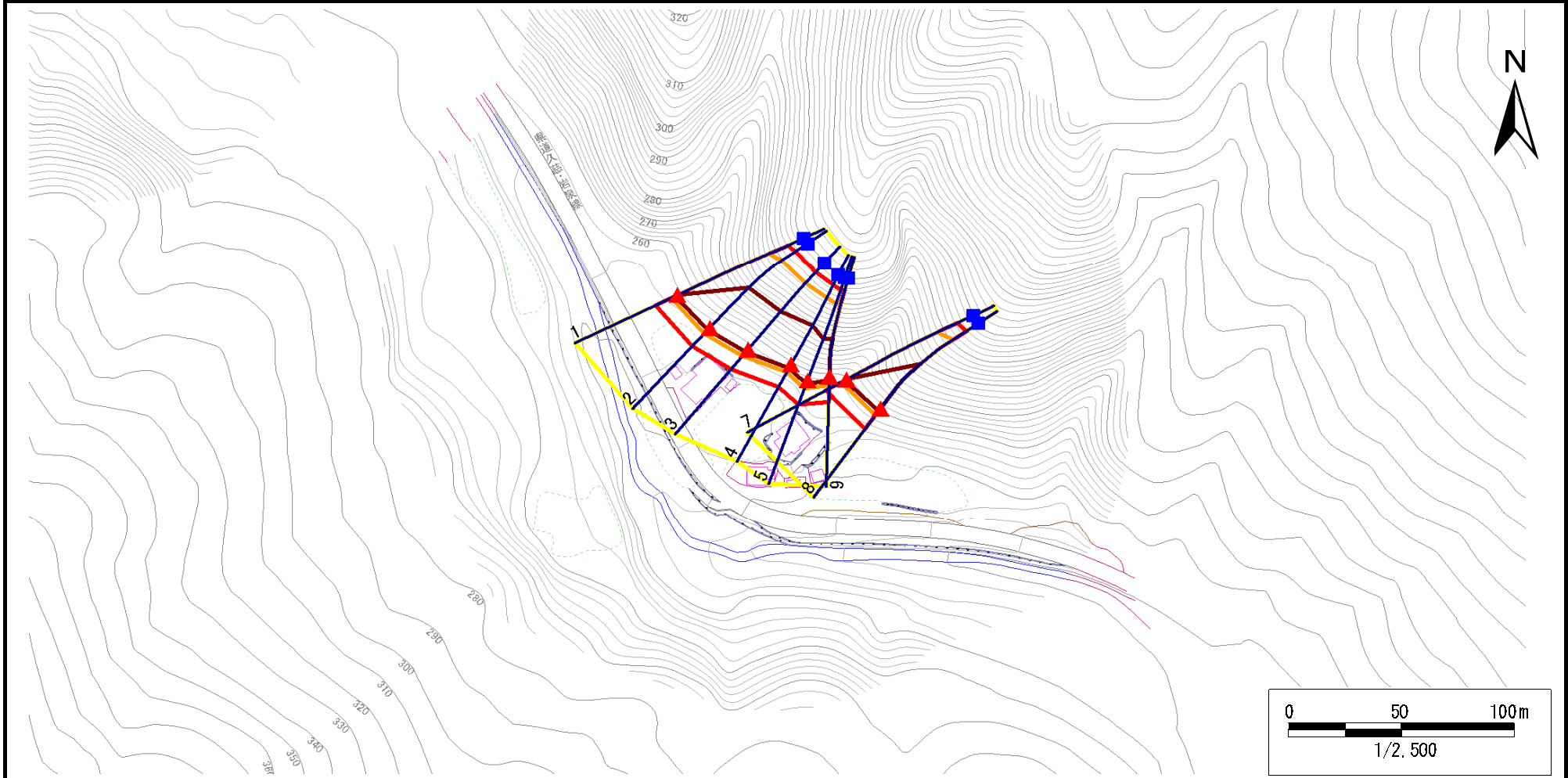
062B1005

箇所名

根玉

所在地

下閉伊郡岩泉町岩泉字根玉



凡例

■ 上端

— 横断測線

▭ 危害のおそれのある土地の区域

▭ 土石等の移動による力が100kN/m<sup>2</sup>を超える範囲

▲ 下端

▭ 著しい危害のおそれのある土地の区域

▭ 土石等の堆積高が3mを超える範囲

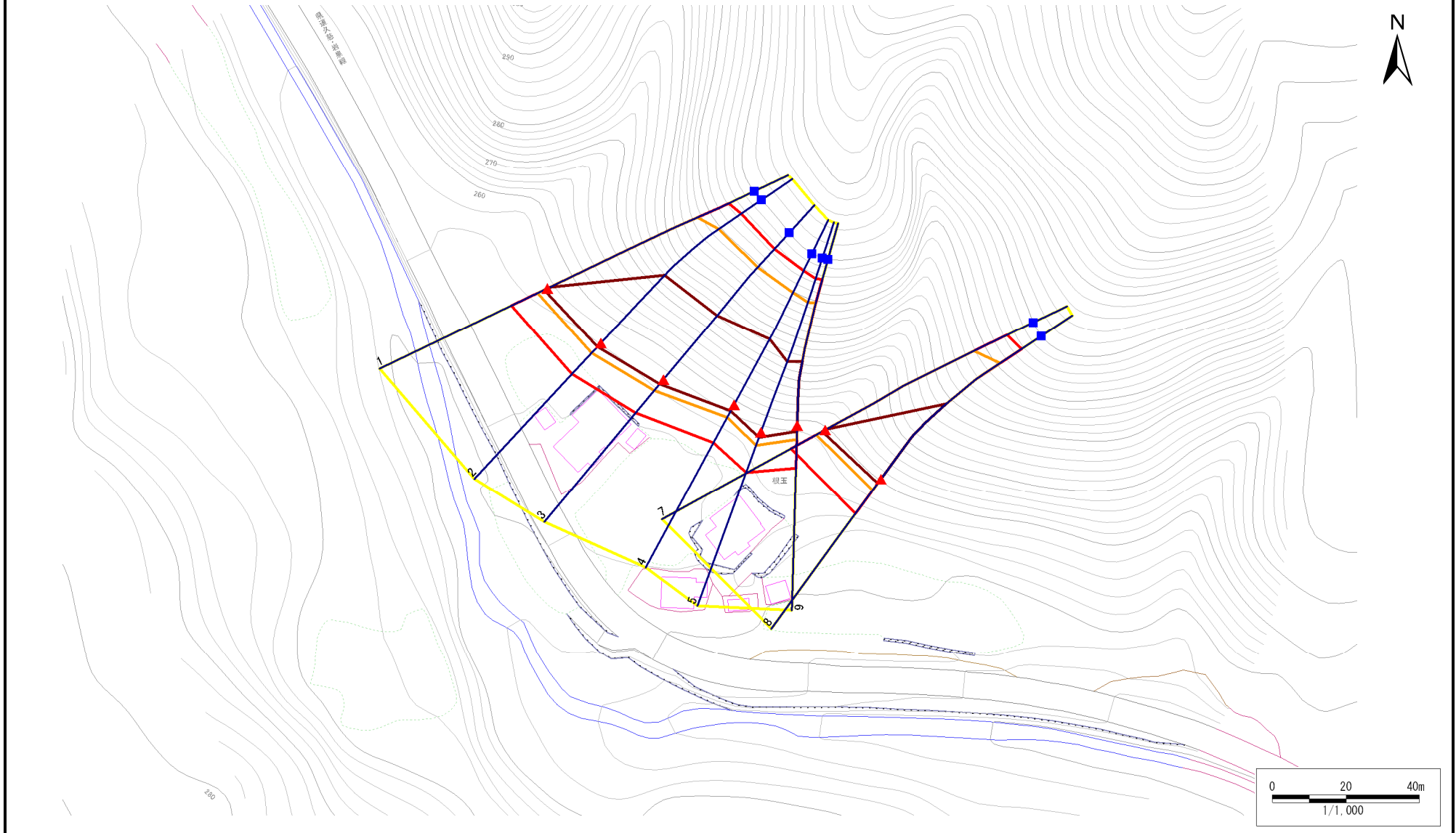
# 急傾斜地の崩壊区域調査

様式3-1 危害のおそれのある土地、著しい危害のおそれのある土地の設定図

調査年度

平成25年度

急傾斜地の位置 箇所番号 062B1005 箇所名 根玉 所在地 下関伊那岩泉町岩泉字根玉



## 凡例

- 上端
- ▲ 下端
- 横断測線
- 危害のおそれのある土地の区域
- 著しい危害のおそれのある土地の区域
- 土石等の移動による力が100kN/m<sup>2</sup>を超える範囲
- 土石等の堆積高が3mを超える範囲

## 急傾斜地の崩壊区域調書

様式3-2 建築物に作用すると想定される衝撃に関する事項(1/1)

調査年度 平成25年度

急傾斜地の位置		062B1005			箇所名		根玉		所在地		下関伊郡岩泉町岩泉字根玉					
横断線番号	急傾斜地の下端に隣接する土地								急傾斜地内							
	土石等の移動の高さと力の大きさ				土石等の堆積高さと力の大きさ				土石等の移動の高さと力の大きさ				土石等の堆積高さと力の大きさ			
	区分	高さ(m)	下端からの距離(m)	力の大きさ(kN/m <sup>2</sup> )	区分	下端からの水平距離(m)	高さ(m)	力の大きさ(kN/m <sup>2</sup> )	区分	高さ(m)	上端からの比高(m)	力の大きさ(kN/m <sup>2</sup> )	区分	上端からの比高(m)	高さ(m)	力の大きさ(kN/m <sup>2</sup> )
1	100kN/m <sup>2</sup> を超える	1.00	0.00 ~ 2.90	145.96	3mを超える	0.00 ~ 0.95	3.42	18.28	100kN/m <sup>2</sup> を超える	1.00	11.07 ~ 40.40	145.96	3mを超える	40.00 ~ 40.40	3.42	18.28
	それ以外	1.00	2.90 ~ 10.68	100.00	それ以外	0.95 ~ 10.68	3.00	16.05	それ以外	1.00	5.00 ~ 11.07	100.00	それ以外	5.00 ~ 40.00	3.00	16.05
2	100kN/m <sup>2</sup> を超える	1.00	0.00 ~ 3.59	158.07	3mを超える	0.00 ~ 1.30	3.62	19.39	100kN/m <sup>2</sup> を超える	1.00	10.54 ~ 44.00	158.07	3mを超える	25.00 ~ 44.00	3.62	19.39
	それ以外	1.00	3.59 ~ 11.38	100.00	それ以外	1.30 ~ 11.38	3.00	16.05	それ以外	1.00	5.00 ~ 10.54	100.00	それ以外	5.00 ~ 25.00	3.00	16.05
3	100kN/m <sup>2</sup> を超える	1.00	0.00 ~ 3.85	162.67	3mを超える	0.00 ~ 1.54	3.80	20.31	100kN/m <sup>2</sup> を超える	1.00	10.65 ~ 44.00	162.67	3mを超える	25.00 ~ 44.00	3.80	20.31
	それ以外	1.00	3.85 ~ 11.63	100.00	それ以外	1.54 ~ 11.63	3.00	16.05	それ以外	1.00	5.00 ~ 10.65	100.00	それ以外	5.00 ~ 25.00	3.00	16.05
4	100kN/m <sup>2</sup> を超える	1.00	0.00 ~ 3.86	162.81	3mを超える	0.00 ~ 1.81	4.02	21.52	100kN/m <sup>2</sup> を超える	1.00	11.36 ~ 44.51	162.81	3mを超える	25.00 ~ 44.51	4.02	21.52
	それ以外	1.00	3.86 ~ 11.64	100.00	それ以外	1.81 ~ 11.64	3.00	16.05	それ以外	1.00	5.00 ~ 11.36	100.00	それ以外	5.00 ~ 25.00	3.00	16.05
5	100kN/m <sup>2</sup> を超える	1.00	0.00 ~ 3.81	162.00	3mを超える	0.00 ~ 1.54	3.80	20.31	100kN/m <sup>2</sup> を超える	1.00	10.65 ~ 42.10	162.00	3mを超える	25.00 ~ 42.10	3.80	20.31
	それ以外	1.00	3.81 ~ 11.60	100.00	それ以外	1.54 ~ 11.60	3.00	16.05	それ以外	1.00	5.00 ~ 10.65	100.00	それ以外	5.00 ~ 25.00	3.00	16.05
6	100kN/m <sup>2</sup> を超える	1.00	0.00 ~ 3.80	161.75	3mを超える	0.00 ~ 1.62	3.86	20.64	100kN/m <sup>2</sup> を超える	1.00	10.78 ~ 40.20	161.75	3mを超える	25.00 ~ 40.20	3.86	20.64
	それ以外	1.00	3.80 ~ 11.58	100.00	それ以外	1.62 ~ 11.58	3.00	16.05	それ以外	1.00	5.00 ~ 10.78	100.00	それ以外	5.00 ~ 25.00	3.00	16.05
7	100kN/m <sup>2</sup> を超える	1.00	0.00 ~ 2.71	142.68	3mを超える	0.00 ~ 0.86	3.37	18.04	100kN/m <sup>2</sup> を超える	1.00	11.32 ~ 40.20	142.68	3mを超える	40.00 ~ 40.20	3.37	18.04
	それ以外	1.00	2.71 ~ 10.49	100.00	それ以外	0.86 ~ 10.49	3.00	16.05	それ以外	1.00	5.00 ~ 11.32	100.00	それ以外	5.00 ~ 40.00	3.00	16.05
8	100kN/m <sup>2</sup> を超える	1.00	0.00 ~ 3.77	161.35	3mを超える	0.00 ~ 1.41	3.70	19.81	100kN/m <sup>2</sup> を超える	1.00	10.54 ~ 46.43	161.35	3mを超える	25.00 ~ 46.43	3.70	19.81
	それ以外	1.00	3.77 ~ 11.56	100.00	それ以外	1.41 ~ 11.56	3.00	16.05	それ以外	1.00	5.00 ~ 10.54	100.00	それ以外	5.00 ~ 25.00	3.00	16.05
	100kN/m <sup>2</sup> を超える		~		3mを超える	~			100kN/m <sup>2</sup> を超える		~		3mを超える	~		
	それ以外		~		それ以外	~			それ以外		~		それ以外	~		
	100kN/m <sup>2</sup> を超える		~		3mを超える	~			100kN/m <sup>2</sup> を超える		~		3mを超える	~		
	それ以外		~		それ以外	~			それ以外		~		それ以外	~		
	100kN/m <sup>2</sup> を超える		~		3mを超える	~			100kN/m <sup>2</sup> を超える		~		3mを超える	~		
	それ以外		~		それ以外	~			それ以外		~		それ以外	~		
	100kN/m <sup>2</sup> を超える		~		3mを超える	~			100kN/m <sup>2</sup> を超える		~		3mを超える	~		
	それ以外		~		それ以外	~			それ以外		~		それ以外	~		
	100kN/m <sup>2</sup> を超える		~		3mを超える	~			100kN/m <sup>2</sup> を超える		~		3mを超える	~		
	それ以外		~		それ以外	~			それ以外		~		それ以外	~		