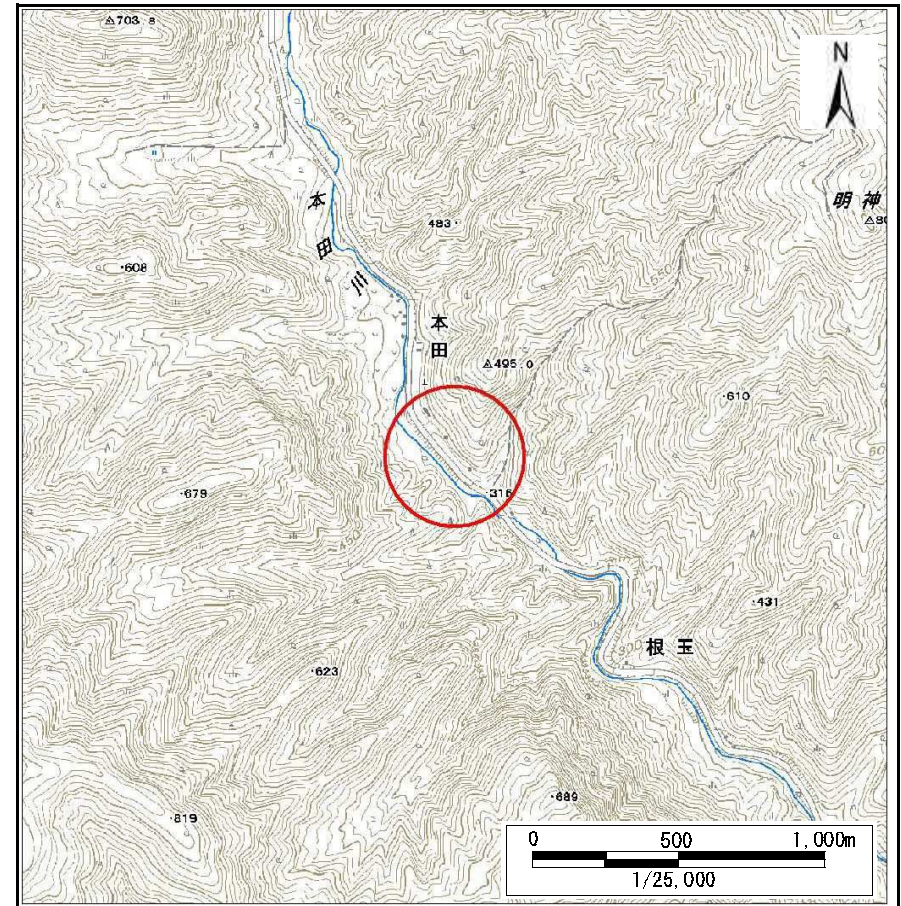
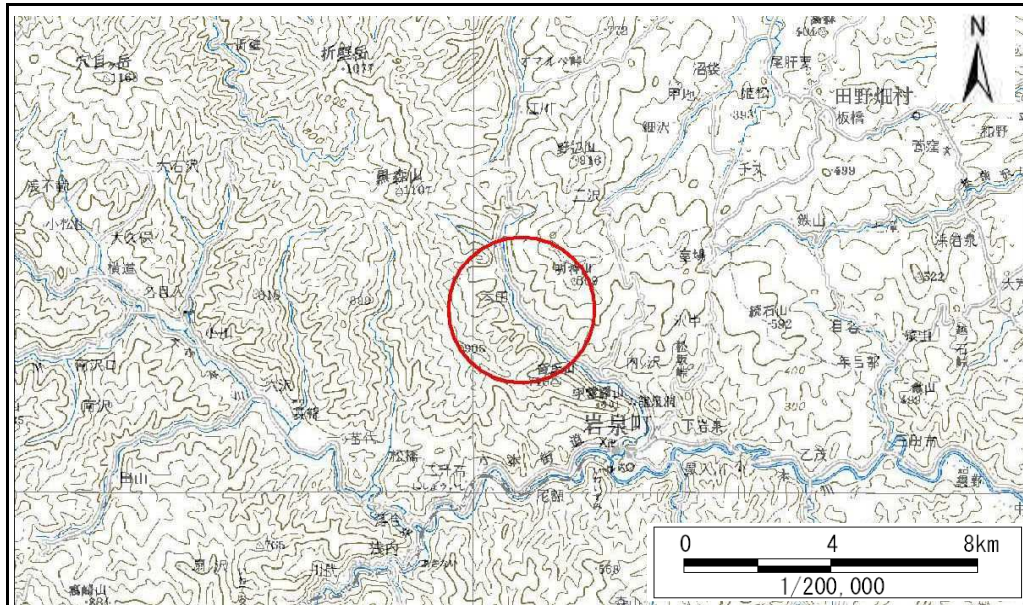


# 土砂災害防止に関する基礎調査(急傾斜地の崩壊)

表紙 概況、位置図

自然現象の種類	急傾斜地の崩壊
箇所番号	062B1002
箇所名	本田1号
所在地	下閉伊郡岩泉町岩泉字本田
調査機関	沿岸広域振興局土木部岩泉土木センター



# 急傾斜地の崩壊区域調書

様式3-1 危害のおそれのある土地、著しい危害のおそれのある土地の設定図

調査年度

平成25年度

急傾斜地の位置

箇所番号

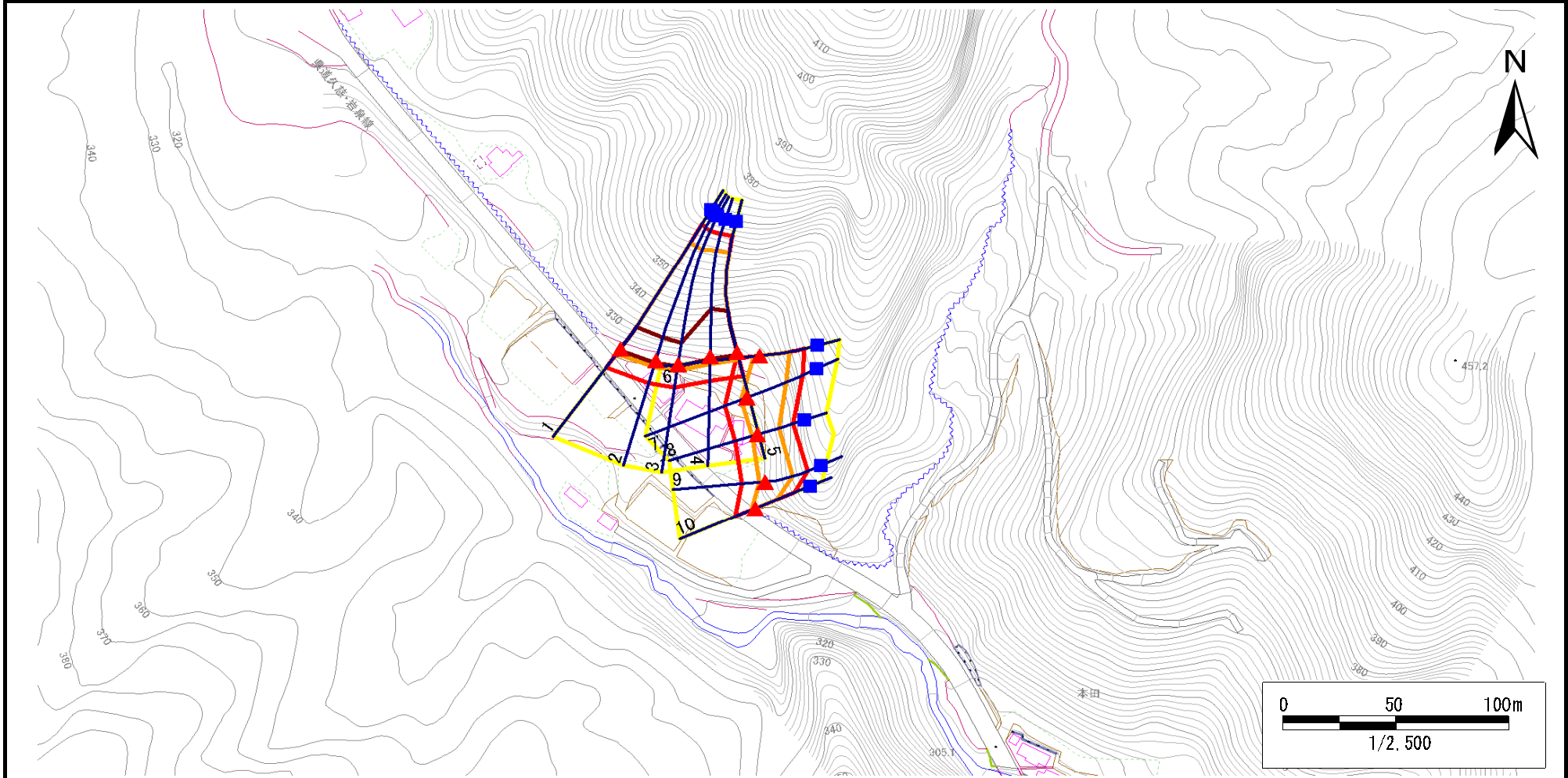
062B1002

箇所名

本田1号

所在地

下閉伊郡岩泉町岩泉字本田



凡例

■ 上端  
▲ 下端

— 横断測線

■ 危害のおそれのある土地の区域  
■ 著しい危害のおそれのある土地の区域

■ 土石等の移動による力が $100\text{kN/m}^2$ を超える範囲  
■ 土石等の堆積高が $3\text{m}$ を超える範囲

# 急傾斜地の崩壊区域調査

様式3-1 危害のおそれのある土地、著しい危害のおそれのある土地の設定図

調査年度

平成25年度

急傾斜地の位置

箇所番号

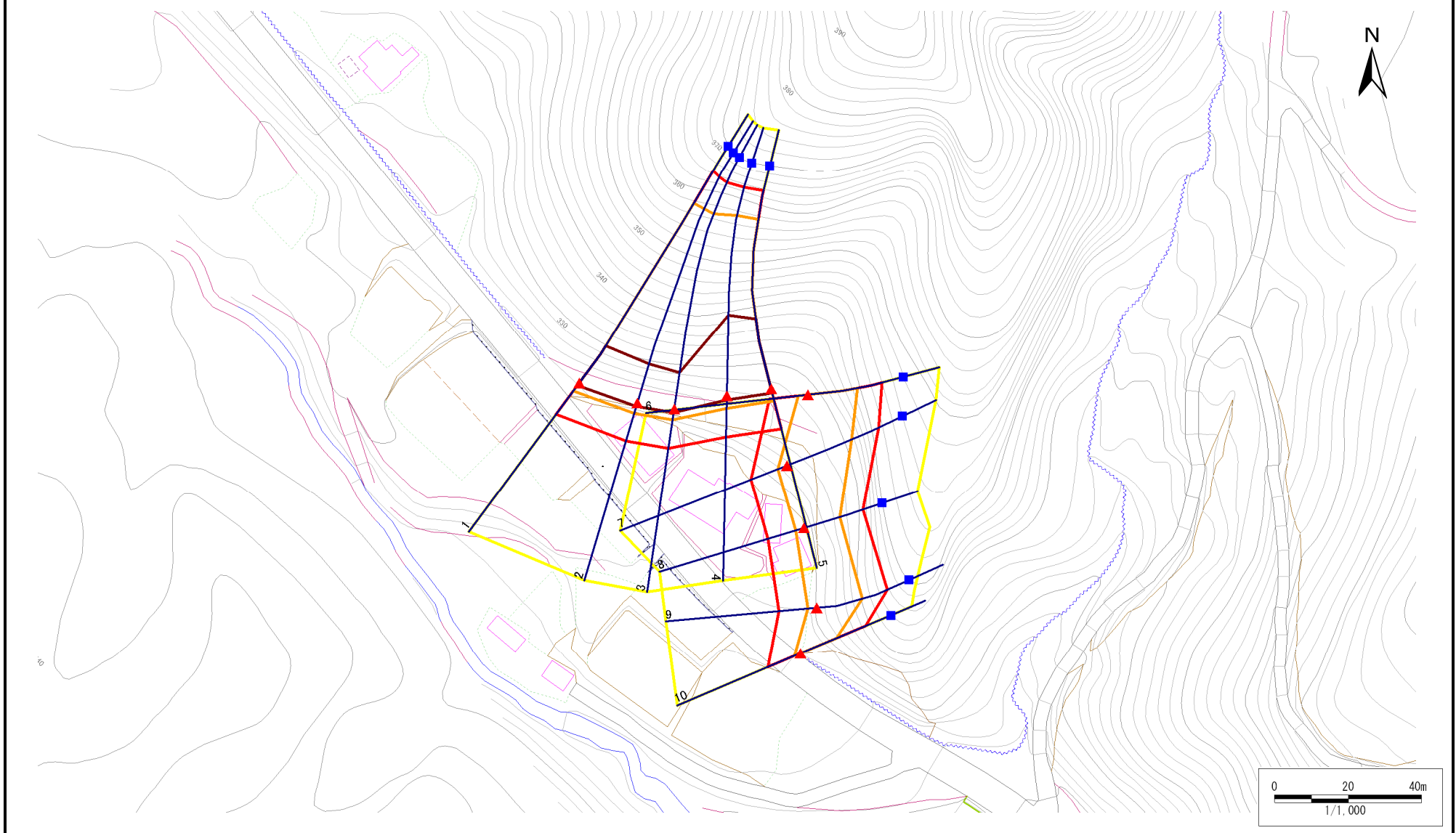
062B1002

箇所名

本田1号

所在地

下閉伊郡岩泉町岩泉字本田



## 凡例

- 上端
- ▲ 下端

— 横断測線

- 危害のおそれのある土地の区域
- 著しい危害のおそれのある土地の区域

- 土石等の移動による力が100kN/m<sup>2</sup>を超える範囲
- 土石等の堆積高が3mを超える範囲

## 急傾斜地の崩壊区域調書

様式3-2 建築物に作用すると想定される衝撃に関する事項(1/1)

調査年度 平成25年度

急傾斜地の位置		062B1002			箇所名		本田1号		所在地		下関伊郡岩泉町岩泉字本田					
横断 測線 番号	急傾斜地の下端に隣接する土地								急傾斜地内							
	土石等の移動の高さと力の大きさ				土石等の堆積高さと力の大きさ				土石等の移動の高さと力の大きさ				土石等の堆積高さと力の大きさ			
	区分	高さ (m)	下端からの距離 (m)	力の大きさ (kN/m <sup>2</sup> )	区分	下端からの水平 距離(m)	高さ (m)	力の大きさ (kN/m <sup>2</sup> )	区分	高さ (m)	上端からの比高 (m)	力の大きさ (kN/m <sup>2</sup> )	区分	上端からの比高 (m)	高さ (m)	力の大きさ (kN/m <sup>2</sup> )
1	100kN/m <sup>2</sup> を超える	1.00	0.00 ~ 2.71	142.68	3mを超える	0.00 ~ 0.83	3.35	17.95	100kN/m <sup>2</sup> を超える	1.00	11.43 ~ 47.76	142.68	3mを超える	40.00 ~ 47.76	3.35	17.95
	それ以外	1.00	2.71 ~ 10.49	100.00	それ以外	0.83 ~ 10.49	3.00	16.05	それ以外	1.00	5.00 ~ 11.43	100.00	それ以外	5.00 ~ 40.00	3.00	16.05
2	100kN/m <sup>2</sup> を超える	1.00	0.00 ~ 2.88	145.66	3mを超える	0.00 ~ 0.91	3.39	18.16	100kN/m <sup>2</sup> を超える	1.00	11.18 ~ 47.17	145.66	3mを超える	40.00 ~ 47.17	3.39	18.16
	それ以外	1.00	2.88 ~ 10.67	100.00	それ以外	0.91 ~ 10.67	3.00	16.05	それ以外	1.00	5.00 ~ 11.18	100.00	それ以外	5.00 ~ 40.00	3.00	16.05
3	100kN/m <sup>2</sup> を超える	1.00	0.00 ~ 2.96	147.00	3mを超える	0.00 ~ 0.94	3.41	18.27	100kN/m <sup>2</sup> を超える	1.00	11.08 ~ 46.51	147.00	3mを超える	40.00 ~ 46.51	3.41	18.27
	それ以外	1.00	2.96 ~ 10.74	100.00	それ以外	0.94 ~ 10.74	3.00	16.05	それ以外	1.00	5.00 ~ 11.08	100.00	それ以外	5.00 ~ 40.00	3.00	16.05
4	100kN/m <sup>2</sup> を超える	1.00	0.00 ~ 3.40	154.73	3mを超える	0.00 ~ 1.17	3.54	18.95	100kN/m <sup>2</sup> を超える	1.00	10.64 ~ 45.64	154.73	3mを超える	30.00 ~ 45.64	3.54	18.95
	それ以外	1.00	3.40 ~ 11.19	100.00	それ以外	1.17 ~ 11.19	3.00	16.05	それ以外	1.00	5.00 ~ 10.64	100.00	それ以外	5.00 ~ 30.00	3.00	16.05
5	100kN/m <sup>2</sup> を超える	1.00	0.00 ~ 3.38	154.31	3mを超える	0.00 ~ 1.16	3.54	18.95	100kN/m <sup>2</sup> を超える	1.00	10.64 ~ 43.89	154.31	3mを超える	30.00 ~ 43.89	3.54	18.95
	それ以外	1.00	3.38 ~ 11.16	100.00	それ以外	1.16 ~ 11.16	3.00	16.05	それ以外	1.00	5.00 ~ 10.64	100.00	それ以外	5.00 ~ 30.00	3.00	16.05
6	100kN/m <sup>2</sup> を超える	1.00	0.00 ~ 2.62	141.21	3mを超える	— ~ —	—	—	100kN/m <sup>2</sup> を超える	1.00	10.63 ~ 21.89	141.21	3mを超える	— ~ —	—	—
	それ以外	1.00	2.62 ~ 10.41	100.00	それ以外	0.00 ~ 10.41	2.80	14.99	それ以外	1.00	5.00 ~ 10.63	100.00	それ以外	5.00 ~ 21.89	2.80	14.99
7	100kN/m <sup>2</sup> を超える	1.00	0.00 ~ 2.58	140.60	3mを超える	— ~ —	—	—	100kN/m <sup>2</sup> を超える	1.00	10.66 ~ 24.03	140.60	3mを超える	— ~ —	—	—
	それ以外	1.00	2.58 ~ 10.37	100.00	それ以外	0.00 ~ 10.37	2.61	13.99	それ以外	1.00	5.00 ~ 10.66	100.00	それ以外	5.00 ~ 24.03	2.61	13.99
8	100kN/m <sup>2</sup> を超える	1.00	0.00 ~ 2.32	136.15	3mを超える	— ~ —	—	—	100kN/m <sup>2</sup> を超える	1.00	11.02 ~ 20.27	136.15	3mを超える	— ~ —	—	—
	それ以外	1.00	2.32 ~ 10.10	100.00	それ以外	0.00 ~ 10.10	2.91	15.58	それ以外	1.00	5.00 ~ 11.02	100.00	それ以外	5.00 ~ 20.27	2.91	15.58
9	100kN/m <sup>2</sup> を超える	1.00	0.00 ~ 2.37	136.96	3mを超える	— ~ —	—	—	100kN/m <sup>2</sup> を超える	1.00	10.53 ~ 20.34	136.96	3mを超える	— ~ —	—	—
	それ以外	1.00	2.37 ~ 10.15	100.00	それ以外	0.00 ~ 10.15	2.72	14.54	それ以外	1.00	5.00 ~ 10.53	100.00	それ以外	5.00 ~ 20.34	2.72	14.54
10	100kN/m <sup>2</sup> を超える	1.00	0.00 ~ 1.73	126.49	3mを超える	— ~ —	—	—	100kN/m <sup>2</sup> を超える	1.00	10.83 ~ 17.98	126.49	3mを超える	— ~ —	—	—
	それ以外	1.00	1.73 ~ 9.51	100.00	それ以外	0.00 ~ 9.51	2.25	12.05	それ以外	1.00	5.00 ~ 10.83	100.00	それ以外	5.00 ~ 17.98	2.25	12.05
	100kN/m <sup>2</sup> を超える		~		3mを超える	~			100kN/m <sup>2</sup> を超える		~		3mを超える	~		
	それ以外		~		それ以外	~			それ以外		~		それ以外	~		
	100kN/m <sup>2</sup> を超える		~		3mを超える	~			100kN/m <sup>2</sup> を超える		~		3mを超える	~		
	それ以外		~		それ以外	~			それ以外		~		それ以外	~		
	100kN/m <sup>2</sup> を超える		~		3mを超える	~			100kN/m <sup>2</sup> を超える		~		3mを超える	~		
	それ以外		~		それ以外	~			それ以外		~		それ以外	~		
	100kN/m <sup>2</sup> を超える		~		3mを超える	~			100kN/m <sup>2</sup> を超える		~		3mを超える	~		
	それ以外		~		それ以外	~			それ以外		~		それ以外	~		
	100kN/m <sup>2</sup> を超える		~		3mを超える	~			100kN/m <sup>2</sup> を超える		~		3mを超える	~		
	それ以外		~		それ以外	~			それ以外		~		それ以外	~		