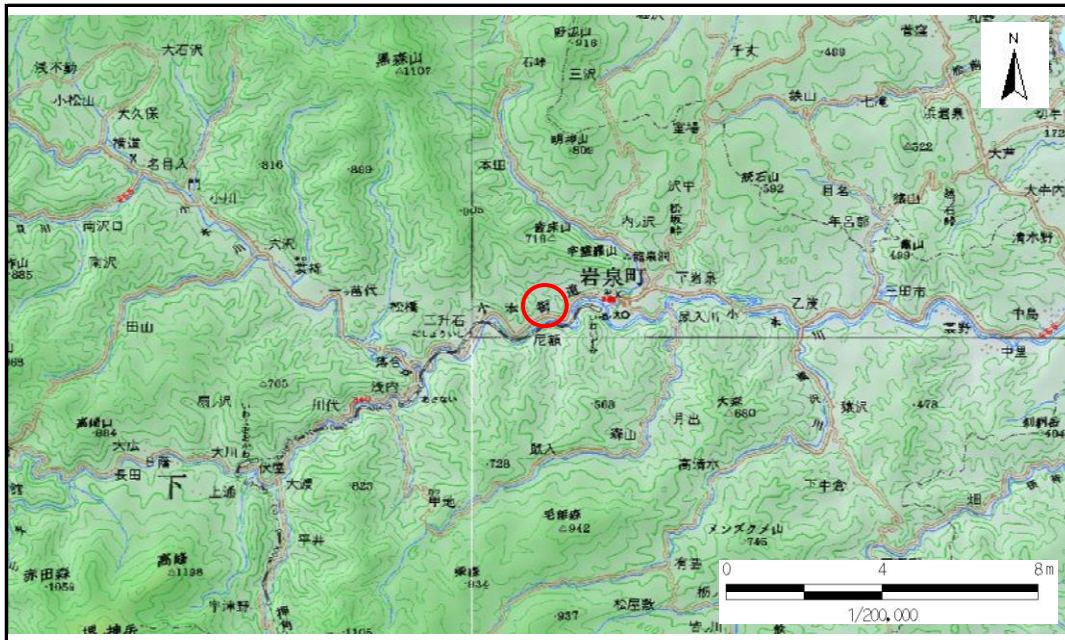


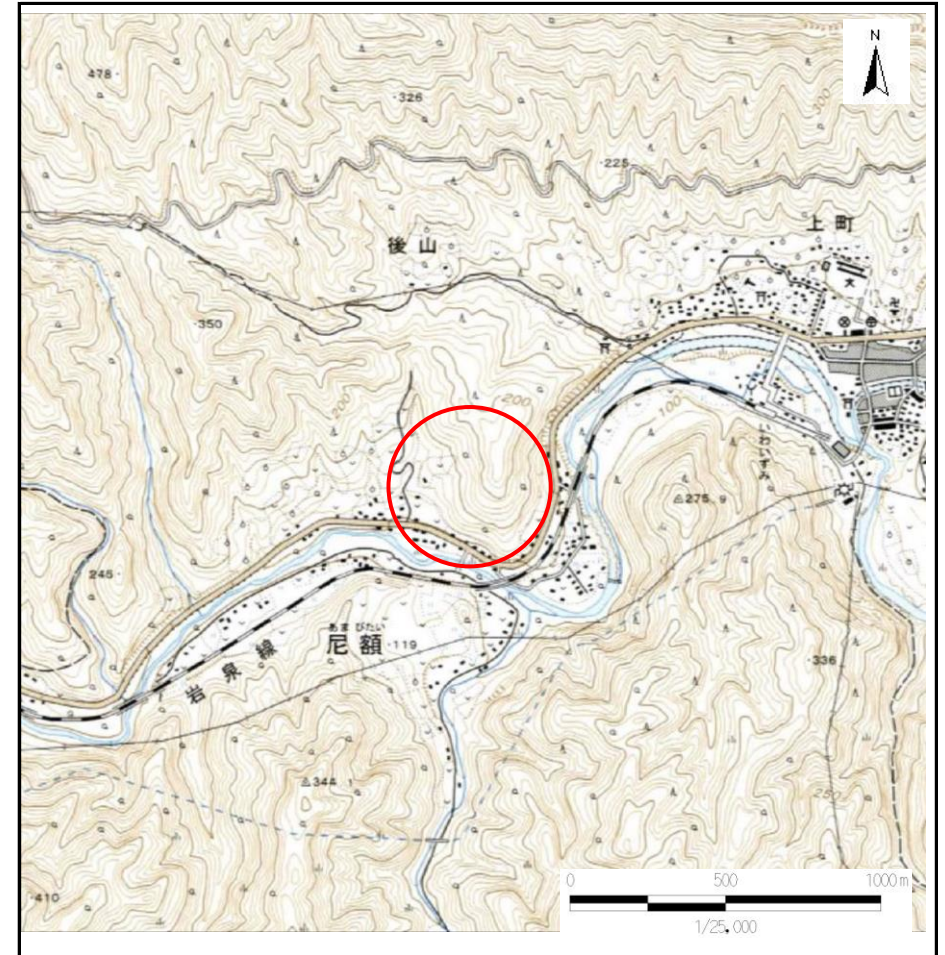
土砂災害防止に関する基礎調査(急傾斜地の崩壊)

表紙 概況、位置図

自然現象の種類	急傾斜地の崩壊
箇所番号	062A1001
箇所名	細入
所在地	岩手県下閉伊郡岩泉町大字尼額小字細入
調査機関	宮古地方振興局岩泉土木事務所



概況図 (S=1:200,000)



位置図 (S=1:25,000)

岩手県

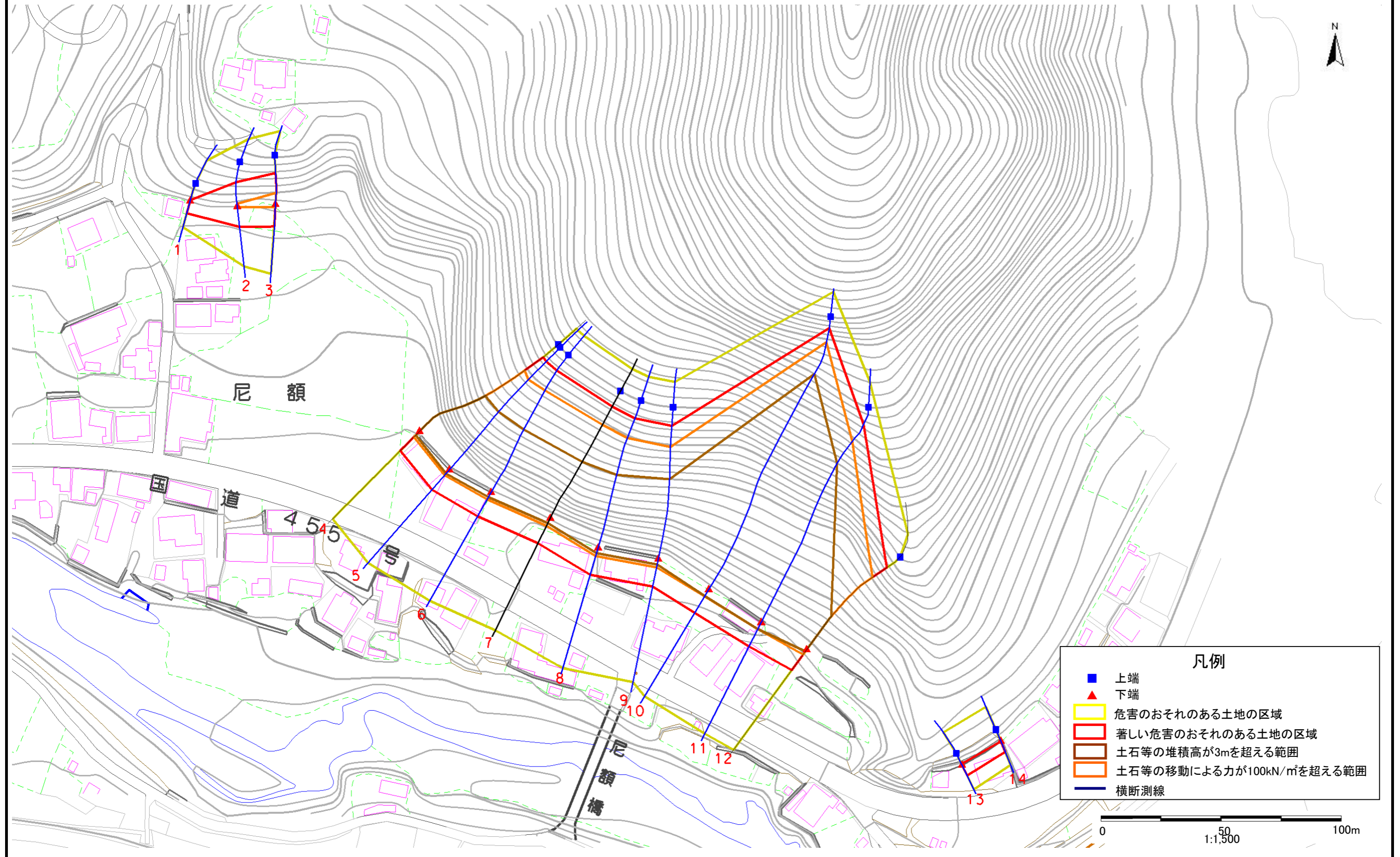
急傾斜地の崩壊区域調書

様式3-1 危害のおそれのある土地、著しい危害のおそれのある土地の設定図

調査年度

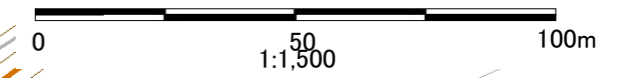
平成19年度

急傾斜地の位置 箇所番号 062A1001 箇所名 細入 所在地 岩手県下閉伊郡岩泉町大字尼額小字細入



凡例

- 上端
- ▲ 下端
- 危害のおそれのある土地の区域
- 著しい危害のおそれのある土地の区域
- 土石等の堆積高が3mを超える範囲
- 土石等の移動による力が100kN/m²を超える範囲
- 横断測線



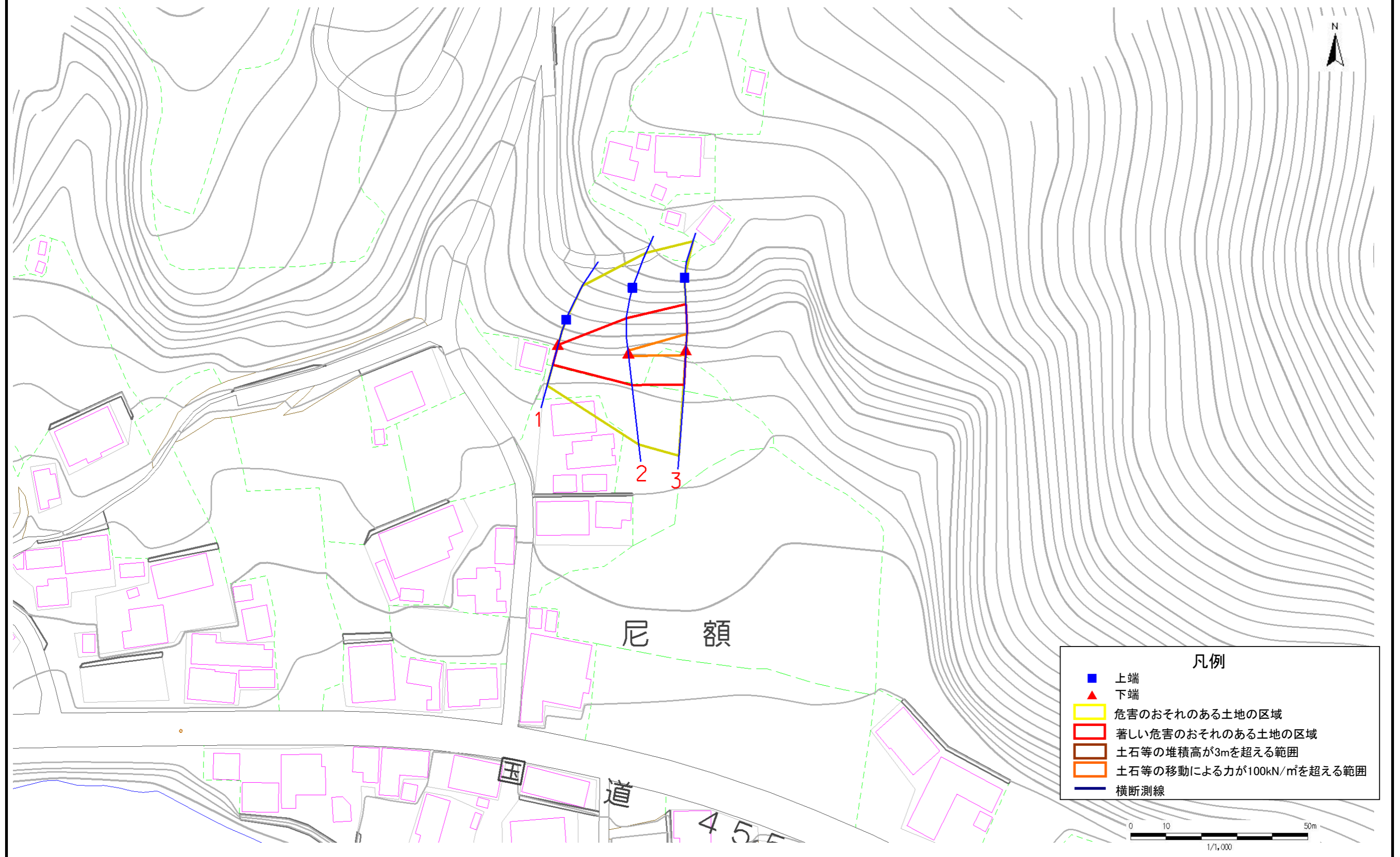
急傾斜地の崩壊区域調書

様式3-1 危害のおそれのある土地、著しい危害のおそれのある土地の設定図

調査年度

平成19年度

急傾斜地の位置 箇所番号 062A1001 箇所名 細入 所在地 岩手県下閉伊郡岩泉町大字尼額小字細入



凡例

- 上端
- ▲ 下端
- 危害のおそれのある土地の区域
- 著しい危害のおそれのある土地の区域
- 土石等の堆積高が3mを超える範囲
- 土石等の移動による力が100kN/m²を超える範囲
- 横断測線

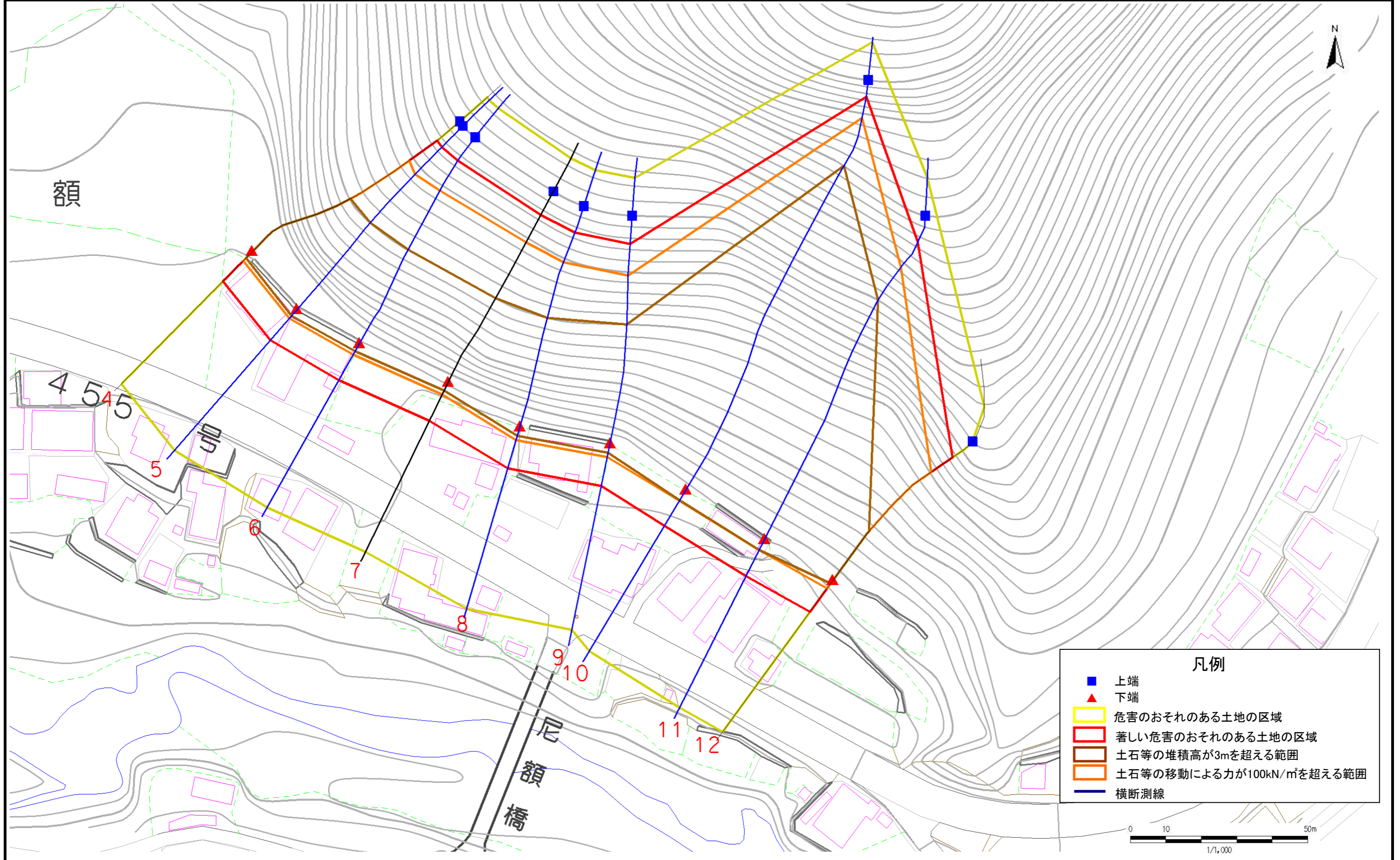
急傾斜地の崩壊区域調書

様式3-1 危害のおそれのある土地、著しい危害のおそれのある土地の設定図

調査年度

平成19年度

急傾斜地の位置 箇所番号 062A1001 箇所名 細入 所在地 岩手県下閉伊郡岩泉町大字尼額小字細入



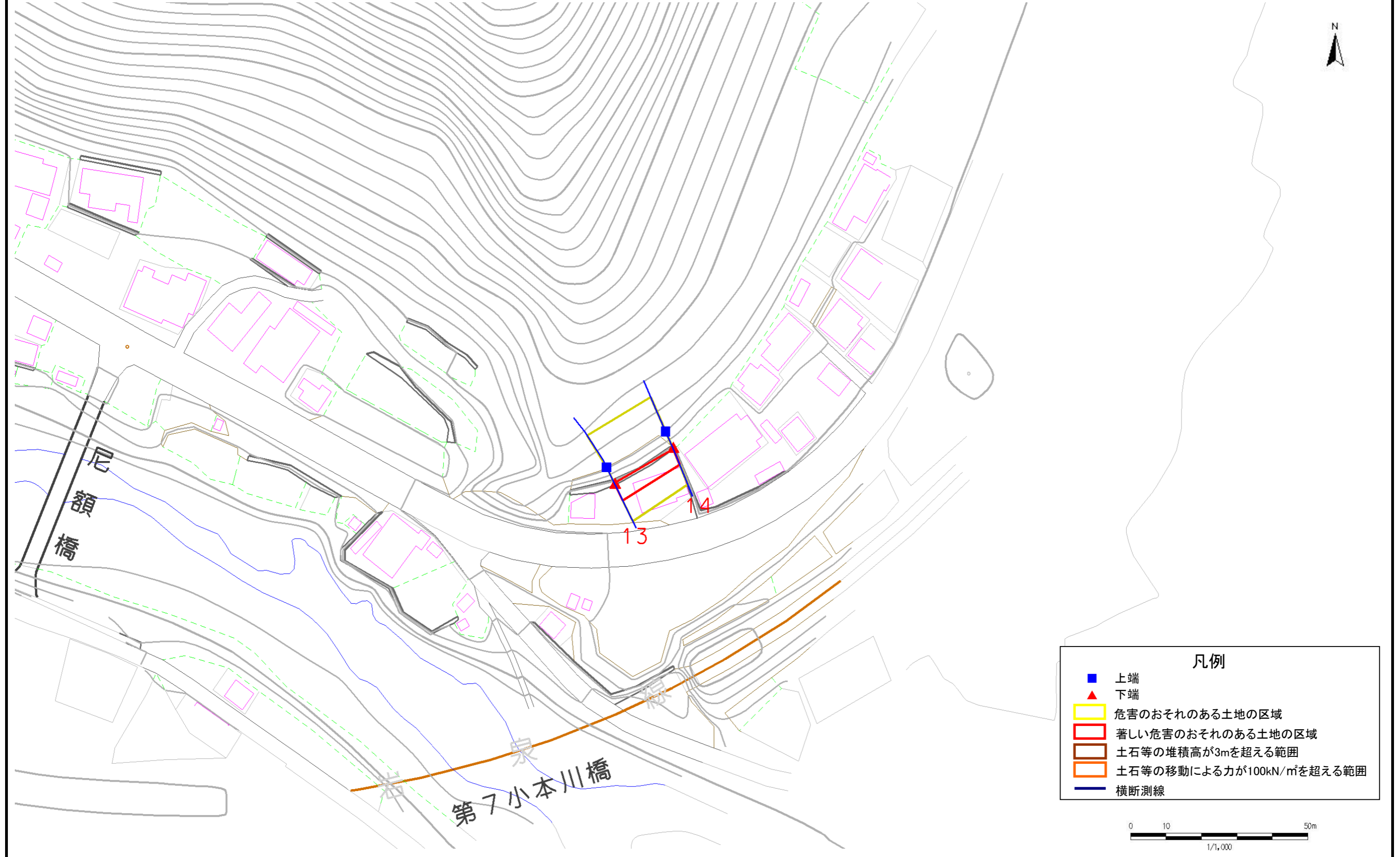
急傾斜地の崩壊区域調書

様式3-1 危害のおそれのある土地、著しい危害のおそれのある土地の設定図

調査年度

平成19年度

急傾斜地の位置 箇所番号 062A1001 箇所名 細入 所在地 岩手県下閉伊郡岩泉町大字尼額小字細入



凡例

- 上端
- ▲ 下端
- 危害のおそれのある土地の区域
- 著しい危害のおそれのある土地の区域
- 土石等の堆積高が3mを超える範囲
- 土石等の移動による力が100kN/m²を超える範囲
- 横断測線

急傾斜地の崩壊区域調査

様式3-2 建築物に作用すると想定される衝撃に関する事項

調査年度 平成19年度

急傾斜地の位置		箇所番号		062A1001		箇所名		細入		所在地		岩手県下閉伊郡岩泉町大字尼額小字細入				
横断 測線 番号	急傾斜地の下端に隣接する土地								急傾斜地内							
	土石等の移動の高さと力の大きさ				土石等の堆積高さと力の大きさ				土石等の移動の高さと力の大きさ				土石等の堆積高さと力の大きさ			
	区分	高さ (m)	下端からの距離 (m)	力の大きさ (kN/m ²)	区分	下端からの水平 距離(m)	高さ (m)	力の大きさ (kN/m ²)	区分	高さ (m)	上端からの比高 (m)	力の大きさ (kN/m ²)	区分	上端からの比高 (m)	高さ (m)	力の大きさ (kN/m ²)
1	100kN/m ² を超える		~		3mを超える	~			100kN/m ² を超える		~		3mを超える	~		
	それ以外	1.00	0.00 ~ 5.04	62.70	それ以外	0.00 ~ 0.66	2.18	11.67	それ以外	1.00	5.00 ~ 5.39	62.70	それ以外	5.00 ~ 5.39	2.18	11.67
2	100kN/m ² を超える	1.00	0.00 ~ 0.35	105.06	3mを超える	~			100kN/m ² を超える	1.00	10.94 ~ 12.00	105.06	3mを超える	~		
	それ以外	1.00	0.35 ~ 8.13	100.00	それ以外	0.00 ~ 1.39	2.48	13.28	それ以外	1.00	5.00 ~ 10.94	100.00	それ以外	5.00 ~ 12.00	2.48	13.28
3	100kN/m ² を超える	1.00	0.00 ~ 0.97	114.45	3mを超える	~			100kN/m ² を超える	1.00	10.68 ~ 13.82	114.45	3mを超える	~		
	それ以外	1.00	0.97 ~ 8.75	100.00	それ以外	0.00 ~ 1.46	2.55	13.63	それ以外	1.00	5.00 ~ 10.68	100.00	それ以外	5.00 ~ 13.82	2.55	13.63
4	100kN/m ² を超える	1.00	0.00 ~ 3.24	151.83	3mを超える	0.00 ~ 2.15	4.20	22.70	100kN/m ² を超える	1.00	10.73 ~ 41.79	151.83	3mを超える	20.00 ~ 41.79	4.20	22.70
	それ以外	1.00	3.24 ~ 11.03	100.00	それ以外	2.15 ~ 6.26	3.00	13.20	それ以外	1.00	5.00 ~ 10.73	100.00	それ以外	5.00 ~ 20.00	3.00	14.69
5	100kN/m ² を超える	1.00	0.00 ~ 2.90	145.83	3mを超える	0.00 ~ 2.00	4.10	21.95	100kN/m ² を超える	1.00	11.12 ~ 43.63	145.83	3mを超える	20.00 ~ 43.63	4.10	21.95
	それ以外	1.00	2.90 ~ 10.68	100.00	それ以外	2.00 ~ 6.17	3.00	13.20	それ以外	1.00	5.00 ~ 11.12	100.00	それ以外	5.00 ~ 20.00	3.00	14.20
6	100kN/m ² を超える	1.00	0.00 ~ 3.19	150.97	3mを超える	0.00 ~ 2.12	4.20	22.54	100kN/m ² を超える	1.00	10.79 ~ 43.66	150.97	3mを超える	20.00 ~ 43.66	4.20	22.54
	それ以外	1.00	3.19 ~ 10.98	100.00	それ以外	2.12 ~ 6.24	3.00	13.20	それ以外	1.00	5.00 ~ 10.79	100.00	それ以外	5.00 ~ 20.00	3.00	14.58
7	100kN/m ² を超える	1.00	0.00 ~ 3.38	154.17	3mを超える	0.00 ~ 2.20	4.20	22.96	100kN/m ² を超える	1.00	10.65 ~ 44.02	154.17	3mを超える	20.00 ~ 44.02	4.20	22.96
	それ以外	1.00	3.38 ~ 11.16	100.00	それ以外	2.20 ~ 6.29	3.00	13.20	それ以外	1.00	5.00 ~ 10.65	100.00	それ以外	5.00 ~ 20.00	3.00	14.85
8	100kN/m ² を超える	1.00	0.00 ~ 3.41	154.73	3mを超える	0.00 ~ 2.22	4.20	23.04	100kN/m ² を超える	1.00	10.62 ~ 44.00	154.73	3mを超える	20.00 ~ 44.00	4.20	23.04
	それ以外	1.00	3.41 ~ 11.19	100.00	それ以外	2.22 ~ 6.30	3.00	13.20	それ以外	1.00	5.00 ~ 10.62	100.00	それ以外	5.00 ~ 20.00	3.00	14.91
9	100kN/m ² を超える	1.00	0.00 ~ 3.35	153.72	3mを超える	0.00 ~ 2.19	4.20	22.92	100kN/m ² を超える	1.00	10.66 ~ 43.35	153.72	3mを超える	20.00 ~ 43.35	4.20	22.92
	それ以外	1.00	3.35 ~ 11.14	100.00	それ以外	2.19 ~ 6.28	3.00	13.20	それ以外	1.00	5.00 ~ 10.66	100.00	それ以外	5.00 ~ 20.00	3.00	14.83
10	100kN/m ² を超える	1.00	0.00 ~ 3.16	150.40	3mを超える	0.00 ~ 3.00	4.20	24.54	100kN/m ² を超える	1.00	10.94 ~ 82.88	150.40	3mを超える	20.00 ~ 82.88	4.20	24.54
	それ以外	1.00	3.16 ~ 10.95	100.00	それ以外	3.00 ~ 7.83	3.00	13.20	それ以外	1.00	5.00 ~ 10.94	100.00	それ以外	5.00 ~ 20.00	3.00	14.39
11	100kN/m ² を超える	1.00	0.00 ~ 2.96	146.91	3mを超える	0.00 ~ 2.93	4.20	24.17	100kN/m ² を超える	1.00	11.15 ~ 63.12	146.91	3mを超える	20.00 ~ 63.12	4.20	24.17
	それ以外	1.00	2.96 ~ 10.74	100.00	それ以外	2.93 ~ 7.80	3.00	13.20	それ以外	1.00	5.00 ~ 11.15	100.00	それ以外	5.00 ~ 20.00	3.00	14.17
12	100kN/m ² を超える	1.00	0.00 ~ 2.38	137.02	3mを超える	0.00 ~ 0.78	3.44	18.43	100kN/m ² を超える	1.00	11.65 ~ 33.31	137.02	3mを超える	25.00 ~ 33.31	3.44	18.43
	それ以外	1.00	2.38 ~ 10.16	100.00	それ以外	0.78 ~ 4.18	3.00	13.20	それ以外	1.00	5.00 ~ 11.65	100.00	それ以外	5.00 ~ 25.00	3.00	15.85
13	100kN/m ² を超える		~		3mを超える	~			100kN/m ² を超える		~		3mを超える	~		
	それ以外	1.00	0.00 ~ 4.56	56.83	それ以外	0.00 ~ 0.92	2.50	13.36	それ以外	1.00	5.00 ~ 5.45	56.83	それ以外	5.00 ~ 5.45	2.50	13.36
14	100kN/m ² を超える		~		3mを超える	~			100kN/m ² を超える		~		3mを超える	~		
	それ以外	1.00	0.00 ~ 4.42	55.11	それ以外	0.00 ~ 0.87	2.43	13.02	それ以外	1.00	5.00 ~ 5.05	55.11	それ以外	5.00 ~ 5.05	2.43	13.02