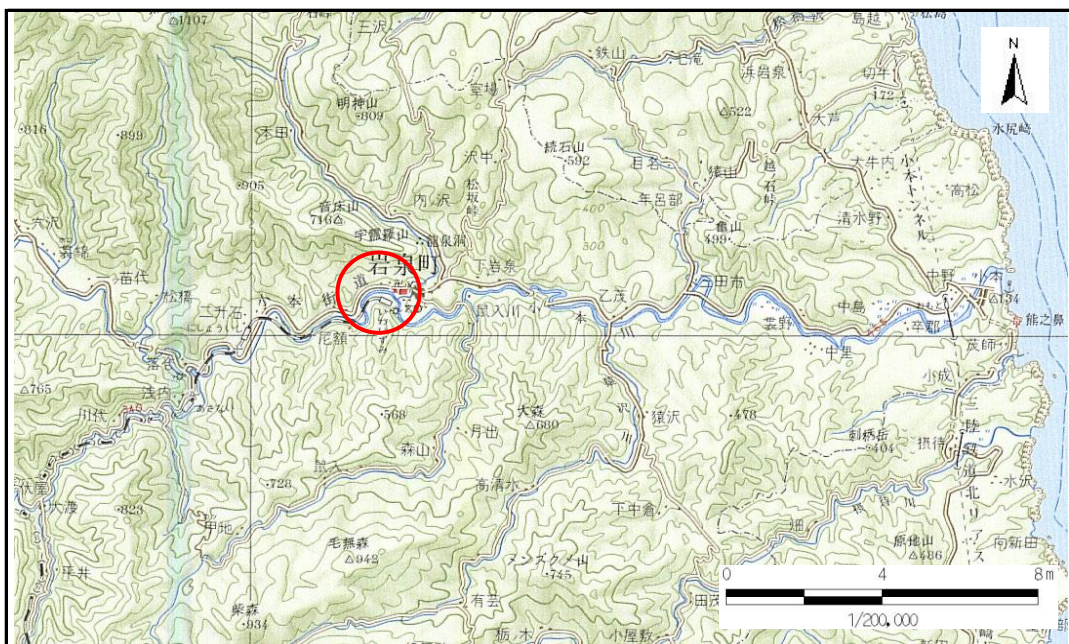


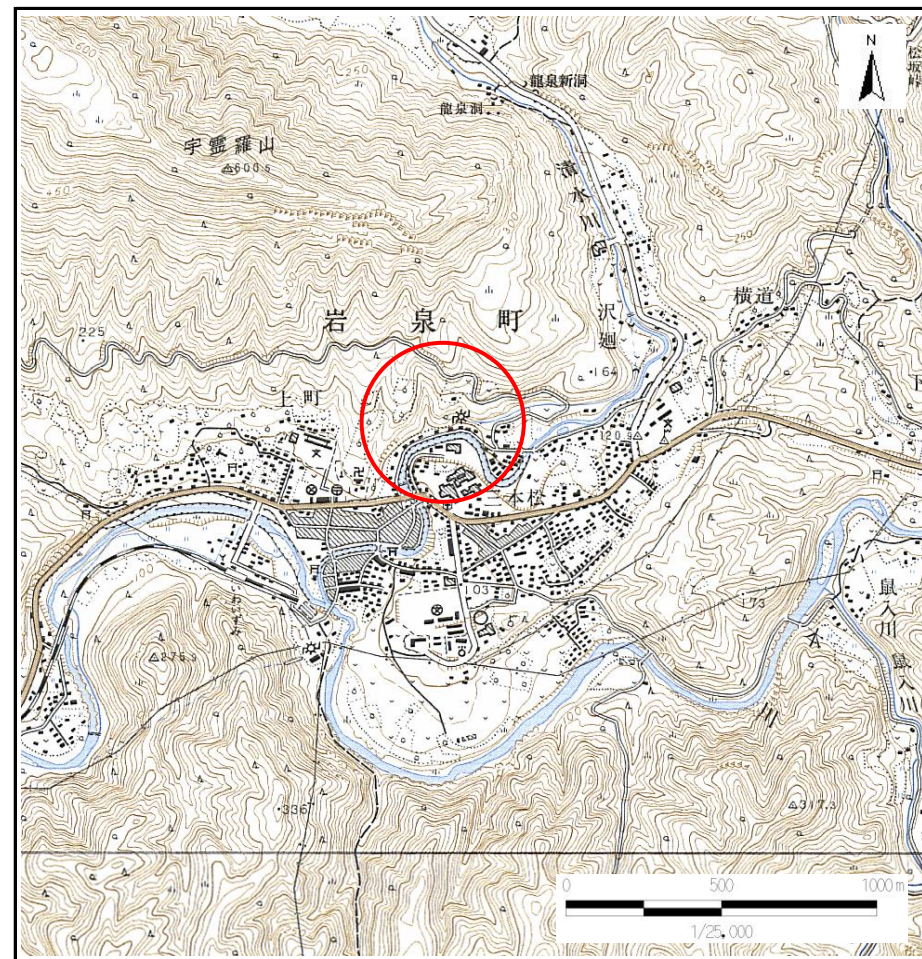
# 土砂災害防止に関する基礎調査(急傾斜地の崩壊)

表紙 概況、位置図

自然現象の種類	急傾斜地の崩壊
箇所番号	062A0627
箇所名	片畑
所在地	岩手県下閉伊郡岩泉町岩泉
調査機関	宮古(地)岩泉土木事務所



概況図 (S=1:200,000)



位置図 (S=1:25,000)

岩手県

# 急傾斜地の崩壊区域調書

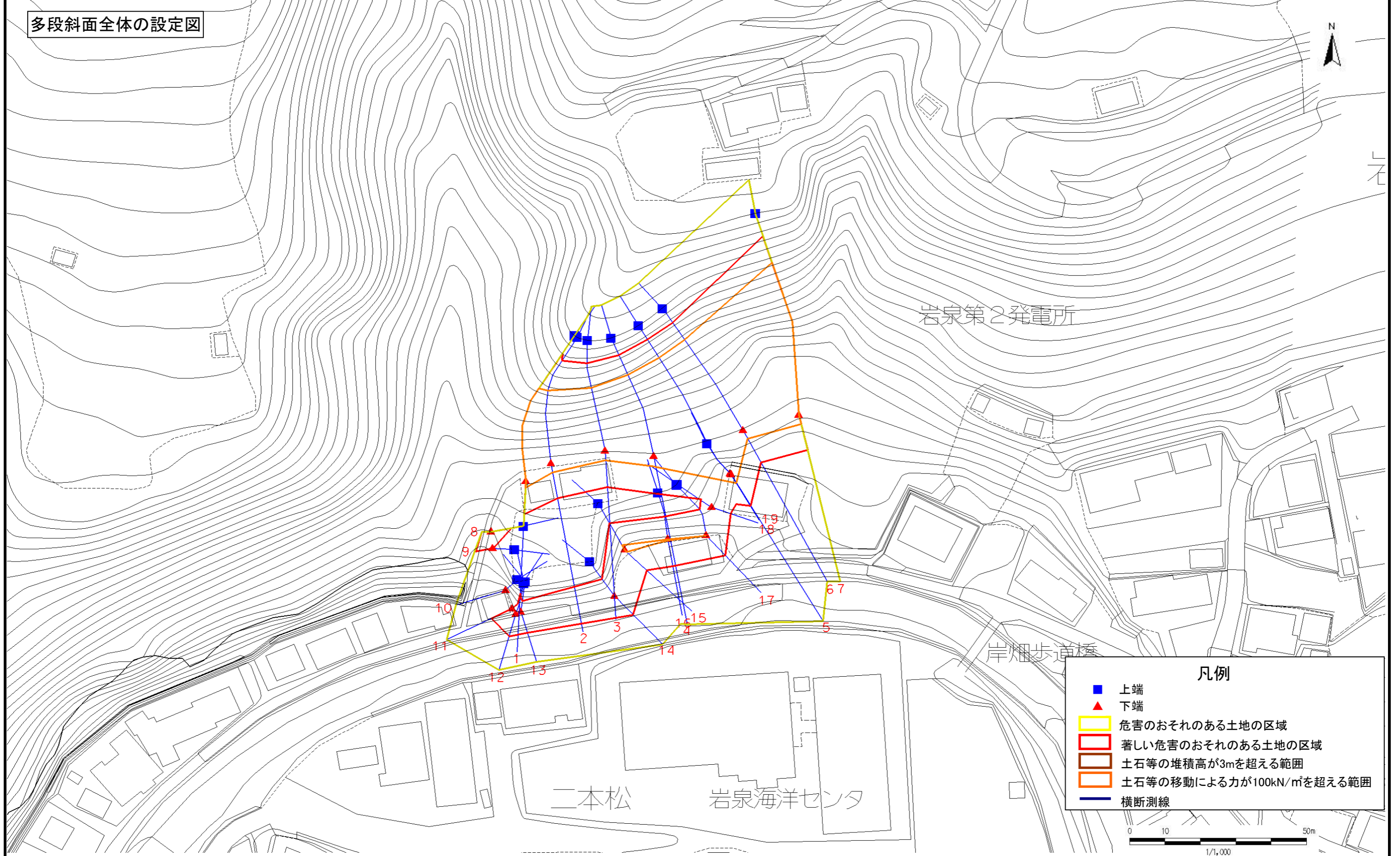
様式3-1 危害のおそれのある土地、著しい危害のおそれのある土地の設定図

調査年度

平成16年度

急傾斜地の位置 箇所番号 062A0627 箇所名 片畑 所在地 岩手県下閉伊郡岩泉町岩泉

多段斜面全体の設定図



# 急傾斜地の崩壊区域調書

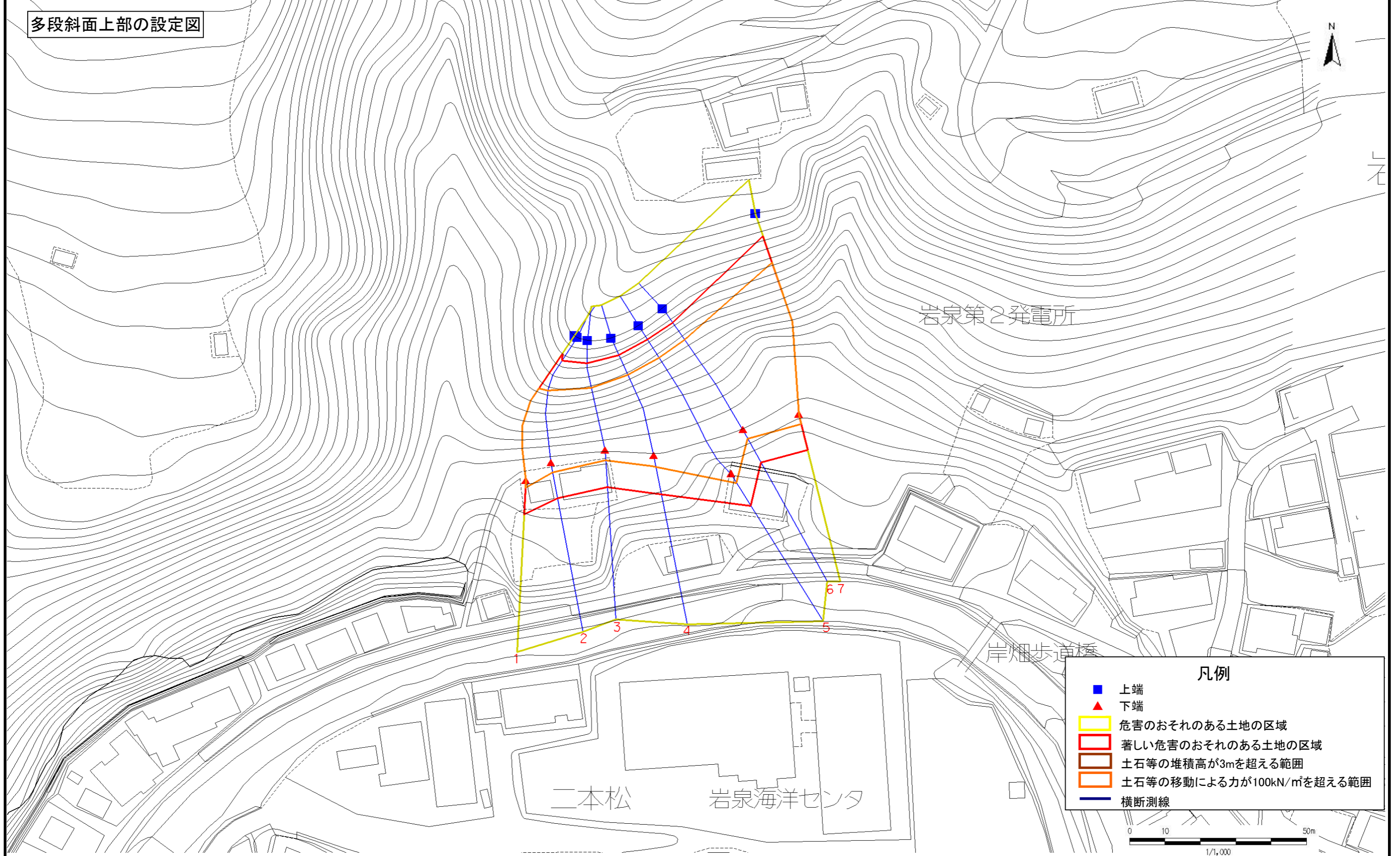
様式3-1 危害のおそれのある土地、著しい危害のおそれのある土地の設定図

調査年度

平成16年度

急傾斜地の位置 箇所番号 062A0627 箇所名 片畑 所在地 岩手県下閉伊郡岩泉町岩泉

多段斜面上部の設定図



# 急傾斜地の崩壊区域調査

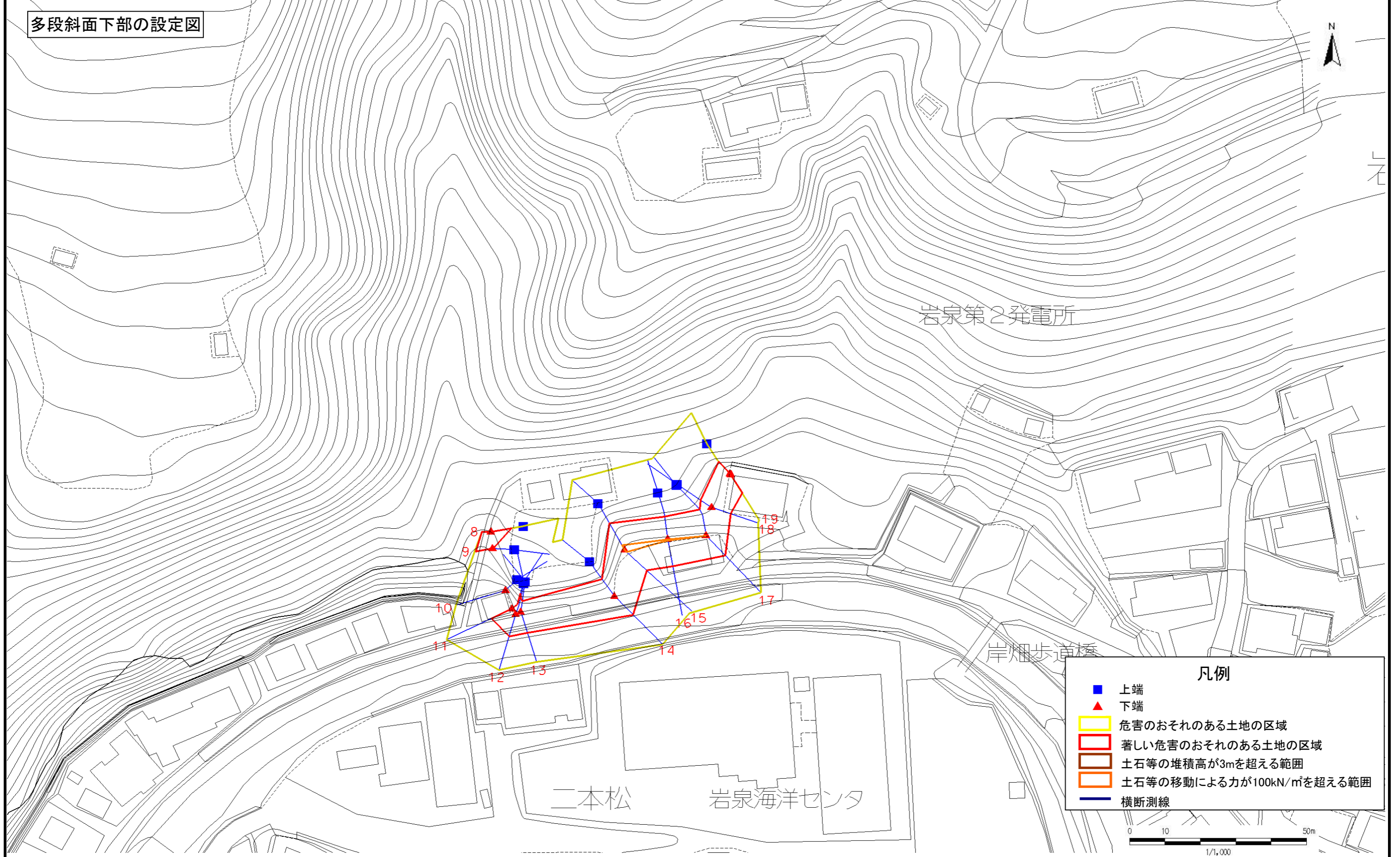
様式3-1 危害のおそれのある土地、著しい危害のおそれのある土地の設定図

調査年度

平成16年度

急傾斜地の位置 箇所番号 062A0627 箇所名 片畑 所在地 岩手県下閉伊郡岩泉町岩泉

多段斜面下部の設定図



## 急傾斜地の崩壊区域調査

様式3-2 建築物に作用すると想定される衝撃に関する事項(1/2)

													調査年度			
													平成16年度			
急傾斜地の位置		箇所番号			062A0627		箇所名		片畑		所在地		岩手県下閉伊郡岩泉町岩泉			
横断 測線 番号	急傾斜地の下端に隣接する土地									急傾斜地内						
	土石等の移動の高さと力の大きさ				土石等の堆積高さと力の大きさ				土石等の移動の高さと力の大きさ				土石等の堆積高さと力の大きさ			
	区分	高さ (m)	下端からの距離 (m)	力の大きさ (kN/m <sup>2</sup> )	区分	下端からの水平 距離(m)	高さ (m)	力の大きさ (kN/m <sup>2</sup> )	区分	高さ (m)	上端からの比高 (m)	力の大きさ (kN/m <sup>2</sup> )	区分	上端からの比高 (m)	高さ (m)	力の大きさ (kN/m <sup>2</sup> )
1	100kN/m <sup>2</sup> を超える	1.00	0.00 ~ 1.88	128.82	3mを超える	- ~ -	-	-	100kN/m <sup>2</sup> を超える	1.00	12.27 ~ 27.59	128.82	3mを超える	- ~ -	-	-
	それ以外	1.00	1.88 ~ 9.66	100.00	それ以外	0.00 ~ 2.78	2.72	13.77	それ以外	1.00	5.00 ~ 12.27	100.00	それ以外	5.00 ~ 27.59	2.72	13.77
2	100kN/m <sup>2</sup> を超える	1.00	0.00 ~ 2.60	140.76	3mを超える	- ~ -	-	-	100kN/m <sup>2</sup> を超える	1.00	10.87 ~ 26.59	140.76	3mを超える	- ~ -	-	-
	それ以外	1.00	2.60 ~ 10.38	100.00	それ以外	0.00 ~ 3.00	2.89	14.59	それ以外	1.00	5.00 ~ 10.87	100.00	それ以外	5.00 ~ 26.59	2.89	14.59
3	100kN/m <sup>2</sup> を超える	1.00	0.00 ~ 2.80	144.20	3mを超える	- ~ -	-	-	100kN/m <sup>2</sup> を超える	1.00	10.54 ~ 24.69	144.20	3mを超える	- ~ -	-	-
	それ以外	1.00	2.80 ~ 10.59	100.00	それ以外	0.00 ~ 2.13	2.68	13.55	それ以外	1.00	5.00 ~ 10.54	100.00	それ以外	5.00 ~ 24.69	2.68	13.55
4	100kN/m <sup>2</sup> を超える	1.00	0.00 ~ 2.85	144.98	3mを超える	- ~ -	-	-	100kN/m <sup>2</sup> を超える	1.00	10.61 ~ 26.60	144.98	3mを超える	- ~ -	-	-
	それ以外	1.00	2.85 ~ 10.63	100.00	それ以外	0.00 ~ 3.09	2.97	15.01	それ以外	1.00	5.00 ~ 10.61	100.00	それ以外	5.00 ~ 26.60	2.97	15.01
5	100kN/m <sup>2</sup> を超える	1.00	0.00 ~ 2.91	145.98	3mを超える	- ~ -	-	-	100kN/m <sup>2</sup> を超える	1.00	10.91 ~ 34.24	145.98	3mを超える	- ~ -	-	-
	それ以外	1.00	2.91 ~ 10.69	100.00	それ以外	0.00 ~ 3.32	2.98	15.04	それ以外	1.00	5.00 ~ 10.91	100.00	それ以外	5.00 ~ 34.24	2.98	15.04
6	100kN/m <sup>2</sup> を超える	1.00	0.00 ~ 2.81	144.27	3mを超える	- ~ -	-	-	100kN/m <sup>2</sup> を超える	1.00	10.79 ~ 29.04	144.27	3mを超える	- ~ -	-	-
	それ以外	1.00	2.81 ~ 10.59	100.00	それ以外	0.00 ~ 3.02	2.91	14.69	それ以外	1.00	5.00 ~ 10.79	100.00	それ以外	5.00 ~ 29.04	2.91	14.69
7	100kN/m <sup>2</sup> を超える	1.00	0.00 ~ 2.72	142.78	3mを超える	- ~ -	-	-	100kN/m <sup>2</sup> を超える	1.00	11.28 ~ 38.80	142.78	3mを超える	- ~ -	-	-
	それ以外	1.00	2.72 ~ 10.50	100.00	それ以外	0.00 ~ 3.24	2.91	14.72	それ以外	1.00	5.00 ~ 11.28	100.00	それ以外	5.00 ~ 38.80	2.91	14.72
8	100kN/m <sup>2</sup> を超える	-	- ~ -	-	3mを超える	- ~ -	-	-	100kN/m <sup>2</sup> を超える	-	- ~ -	-	3mを超える	- ~ -	-	-
	それ以外	1.00	0.00 ~ 6.39	80.32	それ以外	0.00 ~ 0.06	1.81	9.17	それ以外	1.00	5.00 ~ 7.60	80.32	それ以外	5.00 ~ 7.60	1.81	9.17
9	100kN/m <sup>2</sup> を超える	-	- ~ -	-	3mを超える	- ~ -	-	-	100kN/m <sup>2</sup> を超える	-	- ~ -	-	3mを超える	- ~ -	-	-
	それ以外	1.00	0.00 ~ 4.75	59.19	それ以外	0.00 ~ 0.09	1.83	9.25	それ以外	1.00	5.00 ~ 5.10	59.19	それ以外	5.00 ~ 5.10	1.83	9.25
10	100kN/m <sup>2</sup> を超える	-	- ~ -	-	3mを超える	- ~ -	-	-	100kN/m <sup>2</sup> を超える	-	- ~ -	-	3mを超える	- ~ -	-	-
	それ以外	1.00	0.00 ~ 3.78	47.49	それ以外	- ~ -	-	-	それ以外	1.00	5.00 ~ 4.80	47.49	それ以外	- ~ -	-	-
11	100kN/m <sup>2</sup> を超える	-	- ~ -	-	3mを超える	- ~ -	-	-	100kN/m <sup>2</sup> を超える	-	- ~ -	-	3mを超える	- ~ -	-	-
	それ以外	1.00	0.00 ~ 6.51	82.01	それ以外	0.00 ~ 0.48	2.12	10.71	それ以外	1.00	5.00 ~ 7.60	82.01	それ以外	5.00 ~ 7.60	2.12	10.71
12	100kN/m <sup>2</sup> を超える	-	- ~ -	-	3mを超える	- ~ -	-	-	100kN/m <sup>2</sup> を超える	-	- ~ -	-	3mを超える	- ~ -	-	-
	それ以外	1.00	0.00 ~ 6.70	84.51	それ以外	0.00 ~ 0.19	1.89	9.56	それ以外	1.00	5.00 ~ 8.50	84.51	それ以外	5.00 ~ 8.50	1.89	9.56
13	100kN/m <sup>2</sup> を超える	-	- ~ -	-	3mを超える	- ~ -	-	-	100kN/m <sup>2</sup> を超える	-	- ~ -	-	3mを超える	- ~ -	-	-
	それ以外	1.00	0.00 ~ 6.36	79.96	それ以外	0.00 ~ 0.09	1.83	9.25	それ以外	1.00	5.00 ~ 7.60	79.96	それ以外	5.00 ~ 7.60	1.83	9.25
14	100kN/m <sup>2</sup> を超える	-	- ~ -	-	3mを超える	- ~ -	-	-	100kN/m <sup>2</sup> を超える	-	- ~ -	-	3mを超える	- ~ -	-	-
	それ以外	1.00	0.00 ~ 7.46	95.23	それ以外	- ~ -	-	-	それ以外	1.00	5.00 ~ 9.73	95.23	それ以外	5.00 ~ 9.73	1.78	9.01
15	100kN/m <sup>2</sup> を超える	1.00	0.00 ~ 0.81	111.98	3mを超える	- ~ -	-	-	100kN/m <sup>2</sup> を超える	1.00	10.62 ~ 12.93	111.98	3mを超える	- ~ -	-	-
	それ以外	1.00	0.81 ~ 8.59	100.00	それ以外	0.00 ~ 0.94	2.25	11.40	それ以外	1.00	5.00 ~ 10.62	100.00	それ以外	5.00 ~ 12.93	2.25	11.40

## 急傾斜地の崩壊区域調査

様式3-2 建築物に作用すると想定される衝撃に関する事項(2/2)

														調査年度	平成16年度		
急傾斜地の位置		箇所番号			062A0627			箇所名		片畑		所在地		岩手県下閉伊郡岩泉町岩泉			
横断 測線 番号	急傾斜地の下端に隣接する土地								急傾斜地内								
	土石等の移動の高さと力の大きさ				土石等の堆積高さと力の大きさ				土石等の移動の高さと力の大きさ				土石等の堆積高さと力の大きさ				
	区 分	高さ (m)	下端からの距離 (m)	力の大きさ (kN/m <sup>2</sup> )	区 分	下端からの水平 距離(m)	高さ (m)	力の大きさ (kN/m <sup>2</sup> )	区 分	高さ (m)	上端からの比高 (m)	力の大きさ (kN/m <sup>2</sup> )	区 分	上端からの比高 (m)	高さ (m)	力の大きさ (kN/m <sup>2</sup> )	
16	100kN/m <sup>2</sup> を超える	1.00	0.00 ~ 0.29	104.14	3mを超える	- ~ -	-	-	100kN/m <sup>2</sup> を超える	1.00	10.56 ~ 11.32	104.14	3mを超える	- ~ -	-	-	
	それ以外	1.00	0.29 ~ 8.07	100.00	それ以外	0.00 ~ 0.90	2.23	11.27	それ以外	1.00	5.00 ~ 10.56	100.00	それ以外	5.00 ~ 11.32	2.23	11.27	
17	100kN/m <sup>2</sup> を超える	-	- ~ -	-	3mを超える	- ~ -	-	-	100kN/m <sup>2</sup> を超える	-	- ~ -	-	3mを超える	- ~ -	-	-	
	それ以外	1.00	0.00 ~ 5.71	71.26	それ以外	- ~ -	-	-	それ以外	0.00	0.00 ~ 11.32	0.00	それ以外	5.00 ~ 11.32	0.00	0.00	
18	100kN/m <sup>2</sup> を超える	-	- ~ -	-	3mを超える	- ~ -	-	-	100kN/m <sup>2</sup> を超える	-	- ~ -	-	3mを超える	- ~ -	-	-	
	それ以外	1.00	0.00 ~ 6.59	83.05	それ以外	- ~ -	-	-	それ以外	1.00	5.00 ~ 6.90	83.05	それ以外	- ~ -	-	-	
19	100kN/m <sup>2</sup> を超える	-	- ~ -	-	3mを超える	- ~ -	-	-	100kN/m <sup>2</sup> を超える	-	- ~ -	-	3mを超える	- ~ -	-	-	
	それ以外	1.00	0.00 ~ 6.59	83.05	それ以外	- ~ -	-	-	それ以外	1.00	5.00 ~ 7.90	83.05	それ以外	- ~ -	-	-	
	100kN/m <sup>2</sup> を超える		~		3mを超える	~			100kN/m <sup>2</sup> を超える		~		3mを超える	~			
	それ以外		~		それ以外	~			それ以外		~		それ以外	~			
	100kN/m <sup>2</sup> を超える		~		3mを超える	~			100kN/m <sup>2</sup> を超える		~		3mを超える	~			
	それ以外		~		それ以外	~			それ以外		~		それ以外	~			
	100kN/m <sup>2</sup> を超える		~		3mを超える	~			100kN/m <sup>2</sup> を超える		~		3mを超える	~			
	それ以外		~		それ以外	~			それ以外		~		それ以外	~			
	100kN/m <sup>2</sup> を超える		~		3mを超える	~			100kN/m <sup>2</sup> を超える		~		3mを超える	~			
	それ以外		~		それ以外	~			それ以外		~		それ以外	~			
	100kN/m <sup>2</sup> を超える		~		3mを超える	~			100kN/m <sup>2</sup> を超える		~		3mを超える	~			
	それ以外		~		それ以外	~			それ以外		~		それ以外	~			
	100kN/m <sup>2</sup> を超える		~		3mを超える	~			100kN/m <sup>2</sup> を超える		~		3mを超える	~			
	それ以外		~		それ以外	~			それ以外		~		それ以外	~			
	100kN/m <sup>2</sup> を超える		~		3mを超える	~			100kN/m <sup>2</sup> を超える		~		3mを超える	~			
	それ以外		~		それ以外	~			それ以外		~		それ以外	~			