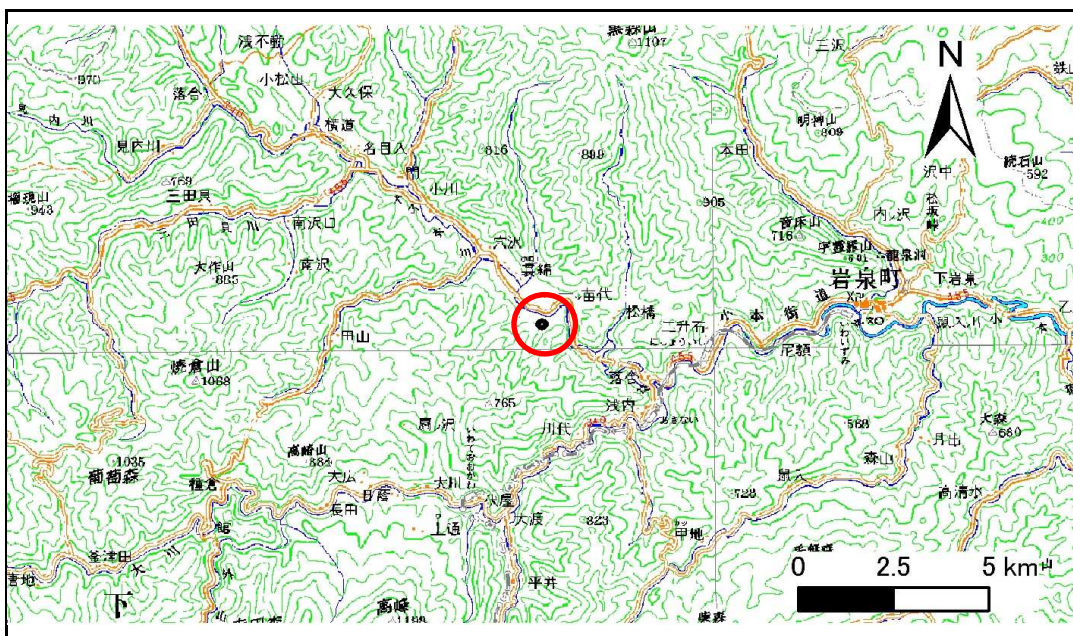


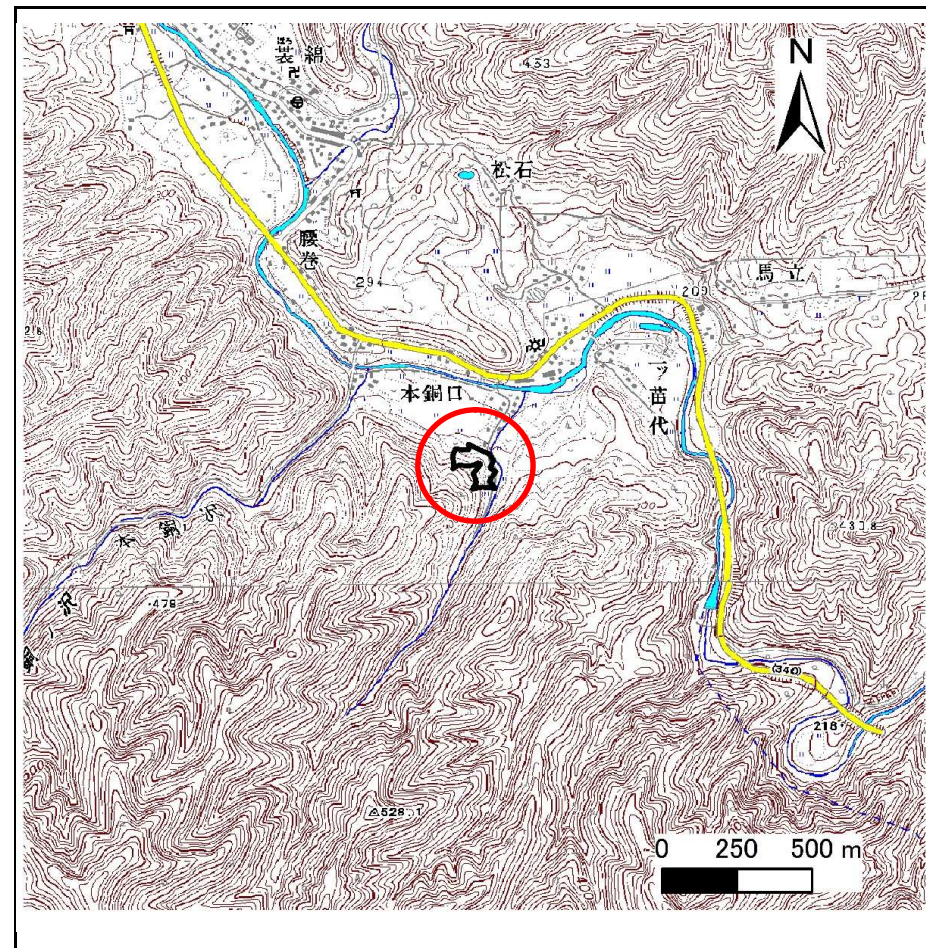
土砂災害防止に関する基礎調査(急傾斜地の崩壊)

表紙 概況、位置図

自然現象の種類	急傾斜地の崩壊
箇所番号	061B1057
箇所名	稲荷
所在地	下閉伊郡岩泉町裏綿字田畑
調査機関	岩手県沿岸広域振興局岩泉土木センター



位置図(S=1:200,000)



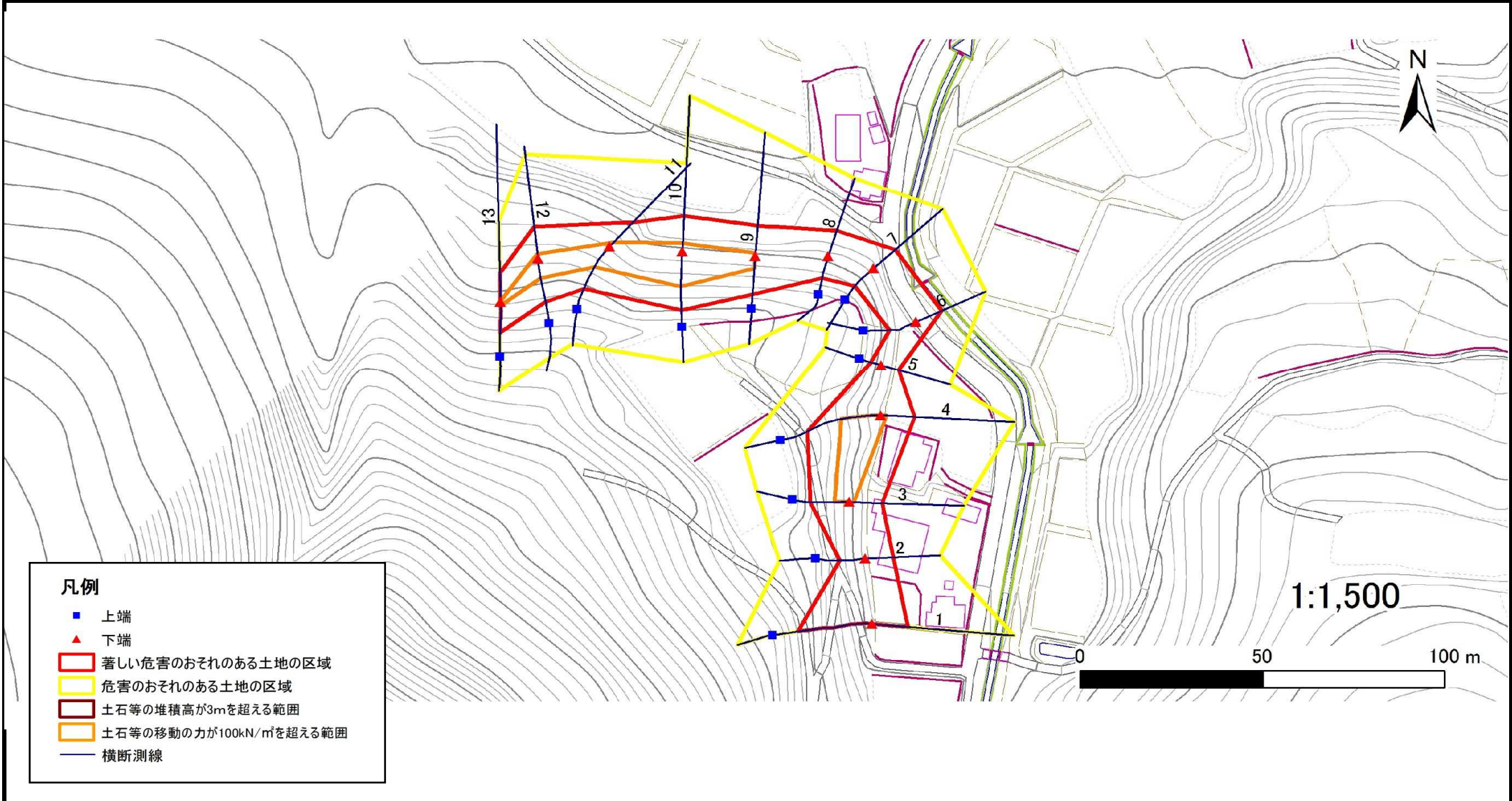
概況図(S=1:25,000)

急傾斜地の崩壊区域調査

様式3-1 危害のおそれのある土地、著しい危害のおそれのある土地の設定図

調査年度 平成23年度

急傾斜地の位置 箇所番号 061B1057 箇所名 榴荷 所在地 下閉伊郡岩泉町袋綿字田畑



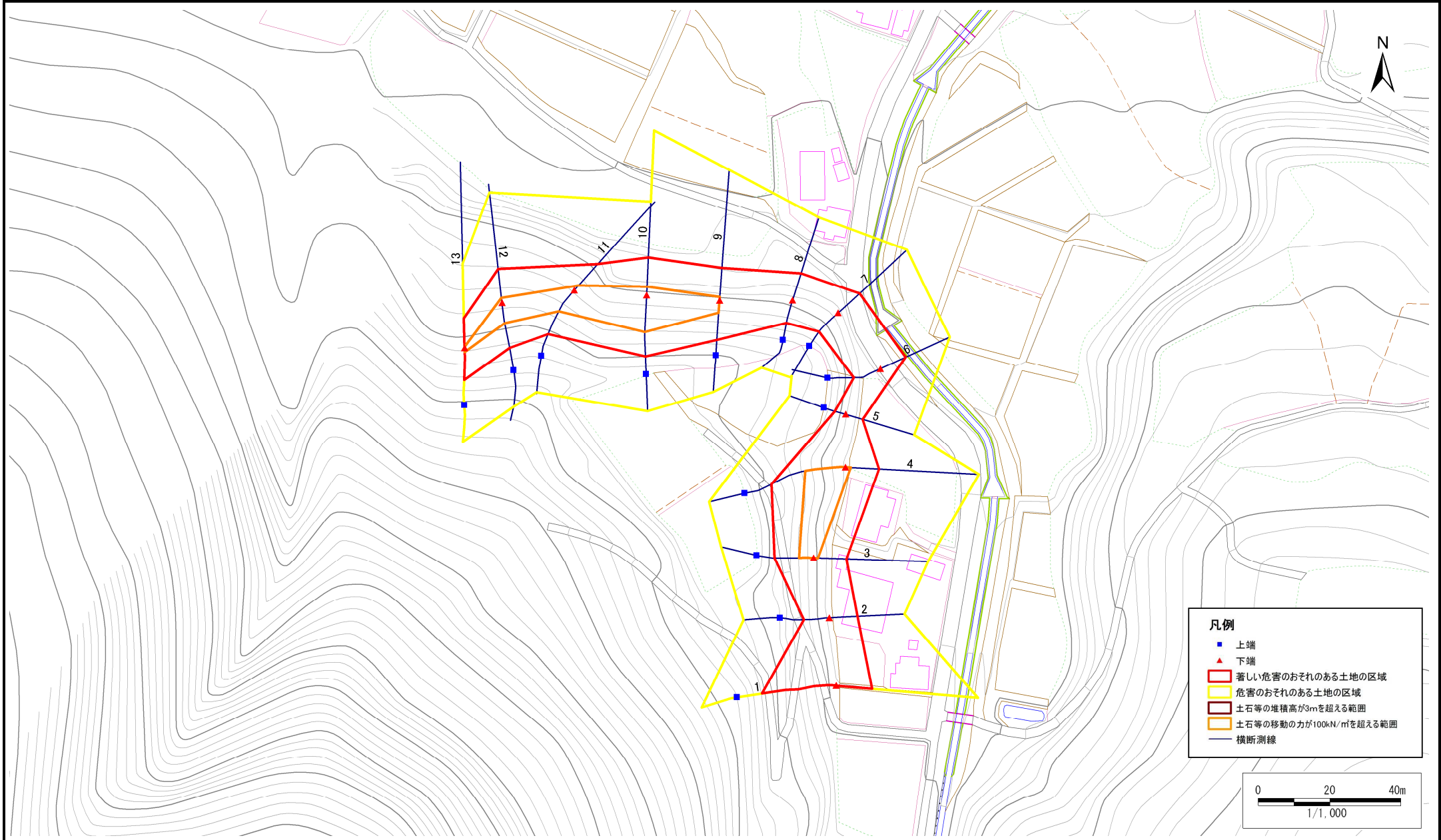
- 凡例**
- 上端
 - ▲ 下端
 - 著しい危害のおそれのある土地の区域
 - 危害のおそれのある土地の区域
 - 土石等の堆積高が3mを超える範囲
 - 土石等の移動の力が100kN/m²を超える範囲
 - 横断測線

急傾斜地の崩壊区域調査

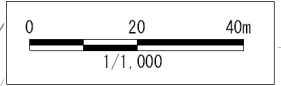
様式3-1 危害のおそれのある土地、著しい危害のおそれのある土地の設定図

調査年度	平成23年度
------	--------

急傾斜地の位置	箇所番号	061B1057	箇所名	稲荷	所在地	下閉伊郡岩泉町袋綿字田畑
---------	------	----------	-----	----	-----	--------------



凡例	
■	上端
▲	下端
■ (Red outline)	著しい危害のおそれのある土地の区域
■ (Yellow outline)	危害のおそれのある土地の区域
■ (Red outline)	土石等の堆積高が3mを超える範囲
■ (Orange outline)	土石等の移動の力が100kN/mを超える範囲
— (Blue line)	横断測線



急傾斜地の崩壊区域調査

様式3-2 建築物に作用すると想定される衝撃に関する事項(1/1)

調査年度 平成23年度

急傾斜地の位置		箇所番号		061B1057		箇所名		稲荷		所在地		下閉伊郡岩泉町袋綿字田畑				
横断 測線 番号	急傾斜地の下端に隣接する土地								急傾斜地内							
	土石等の移動の高さと力の大きさ				土石等の堆積高さと力の大きさ				土石等の移動の高さと力の大きさ				土石等の堆積高さと力の大きさ			
	区分	高さ (m)	下端からの距離 (m)	力の大きさ (kN/m ²)	区分	下端からの水平 距離(m)	高さ (m)	力の大きさ (kN/m ²)	区分	高さ (m)	上端からの比高 (m)	力の大きさ (kN/m ²)	区分	上端からの比高 (m)	高さ (m)	力の大きさ (kN/m ²)
1	100kN/m ² を超える	1.00	0.00 ~ 2.07	132.07	3mを超える	- ~ -	-	-	100kN/m ² を超える	1.00	10.67 ~ 19.52	132.07	3mを超える	- ~ -	-	-
	それ以外	1.00	2.07 ~ 9.86	100.00	それ以外	0.00 ~ 9.86	2.29	12.26	それ以外	1.00	5.00 ~ 10.67	100.00	それ以外	5.00 ~ 19.52	2.29	12.26
2	100kN/m ² を超える	-	- ~ -	-	3mを超える	- ~ -	-	-	100kN/m ² を超える	-	- ~ -	-	3mを超える	- ~ -	-	-
	それ以外	1.00	0.00 ~ 7.70	98.77	それ以外	0.00 ~ 7.70	2.17	11.60	それ以外	1.00	5.00 ~ 10.32	98.77	それ以外	5.00 ~ 10.32	2.17	11.60
3	100kN/m ² を超える	1.00	0.00 ~ 1.21	118.27	3mを超える	- ~ -	-	-	100kN/m ² を超える	1.00	11.63 ~ 15.68	118.27	3mを超える	- ~ -	-	-
	それ以外	1.00	1.21 ~ 8.99	100.00	それ以外	0.00 ~ 8.99	2.65	14.16	それ以外	1.00	5.00 ~ 11.63	100.00	それ以外	5.00 ~ 15.68	2.65	14.16
4	100kN/m ² を超える	1.00	0.00 ~ 1.51	123.07	3mを超える	- ~ -	-	-	100kN/m ² を超える	1.00	11.34 ~ 18.35	123.07	3mを超える	- ~ -	-	-
	それ以外	1.00	1.51 ~ 9.30	100.00	それ以外	0.00 ~ 9.30	2.19	11.70	それ以外	1.00	5.00 ~ 11.34	100.00	それ以外	5.00 ~ 18.35	2.19	11.70
5	100kN/m ² を超える	-	- ~ -	-	3mを超える	- ~ -	-	-	100kN/m ² を超える	-	- ~ -	-	3mを超える	- ~ -	-	-
	それ以外	1.00	0.00 ~ 4.89	60.95	それ以外	0.00 ~ 4.89	2.39	12.78	それ以外	1.00	5.00 ~ 9.83	60.95	それ以外	5.00 ~ 9.83	2.39	12.78
6	100kN/m ² を超える	-	- ~ -	-	3mを超える	- ~ -	-	-	100kN/m ² を超える	-	- ~ -	-	3mを超える	- ~ -	-	-
	それ以外	1.00	0.00 ~ 7.68	98.45	それ以外	0.00 ~ 7.68	2.09	11.19	それ以外	1.00	5.00 ~ 10.45	98.45	それ以外	5.00 ~ 10.45	2.09	11.19
7	100kN/m ² を超える	1.00	0.00 ~ 0.17	102.55	3mを超える	- ~ -	-	-	100kN/m ² を超える	1.00	12.19 ~ 12.72	102.55	3mを超える	- ~ -	-	-
	それ以外	1.00	0.17 ~ 7.96	100.00	それ以外	0.00 ~ 7.96	2.49	13.35	それ以外	1.00	5.00 ~ 12.19	100.00	それ以外	5.00 ~ 12.72	2.49	13.35
8	100kN/m ² を超える	-	- ~ -	-	3mを超える	- ~ -	-	-	100kN/m ² を超える	-	- ~ -	-	3mを超える	- ~ -	-	-
	それ以外	1.00	0.00 ~ 7.64	97.91	それ以外	0.00 ~ 7.64	2.49	13.34	それ以外	1.00	5.00 ~ 11.77	97.91	それ以外	5.00 ~ 11.77	2.49	13.34
9	100kN/m ² を超える	1.00	0.00 ~ 0.97	114.52	3mを超える	- ~ -	-	-	100kN/m ² を超える	1.00	13.84 ~ 17.83	114.52	3mを超える	- ~ -	-	-
	それ以外	1.00	0.97 ~ 8.75	100.00	それ以外	0.00 ~ 8.75	2.85	15.23	それ以外	1.00	5.00 ~ 13.84	100.00	それ以外	5.00 ~ 17.83	2.85	15.23
10	100kN/m ² を超える	1.00	0.00 ~ 2.32	136.19	3mを超える	0.00 ~ 0.09	3.06	16.40	100kN/m ² を超える	1.00	11.99 ~ 22.35	136.19	3mを超える	20.00 ~ 22.35	3.06	16.40
	それ以外	1.00	2.32 ~ 10.11	100.00	それ以外	0.09 ~ 10.11	3.00	16.05	それ以外	1.00	5.00 ~ 11.99	100.00	それ以外	5.00 ~ 20.00	3.00	16.05
11	100kN/m ² を超える	1.00	0.00 ~ 1.68	125.77	3mを超える	- ~ -	-	-	100kN/m ² を超える	1.00	10.56 ~ 16.30	125.77	3mを超える	- ~ -	-	-
	それ以外	1.00	1.68 ~ 9.47	100.00	それ以外	0.00 ~ 9.47	2.42	12.94	それ以外	1.00	5.00 ~ 10.56	100.00	それ以外	5.00 ~ 16.30	2.42	12.94
12	100kN/m ² を超える	1.00	0.00 ~ 1.41	121.40	3mを超える	- ~ -	-	-	100kN/m ² を超える	1.00	10.57 ~ 15.10	121.40	3mを超える	- ~ -	-	-
	それ以外	1.00	1.41 ~ 9.19	100.00	それ以外	0.00 ~ 9.19	2.42	12.98	それ以外	1.00	5.00 ~ 10.57	100.00	それ以外	5.00 ~ 15.10	2.42	12.98
13	100kN/m ² を超える	1.00	0.00 ~ 0.29	104.31	3mを超える	- ~ -	-	-	100kN/m ² を超える	1.00	10.59 ~ 11.40	104.31	3mを超える	- ~ -	-	-
	それ以外	1.00	0.29 ~ 8.08	100.00	それ以外	0.00 ~ 8.08	2.14	11.43	それ以外	1.00	5.00 ~ 10.59	100.00	それ以外	5.00 ~ 11.40	2.14	11.43
	100kN/m ² を超える		~		3mを超える	~			100kN/m ² を超える		~		3mを超える	~		
	それ以外		~		それ以外	~			それ以外		~		それ以外	~		
	100kN/m ² を超える		~		3mを超える	~			100kN/m ² を超える		~		3mを超える	~		
	それ以外		~		それ以外	~			それ以外		~		それ以外	~		