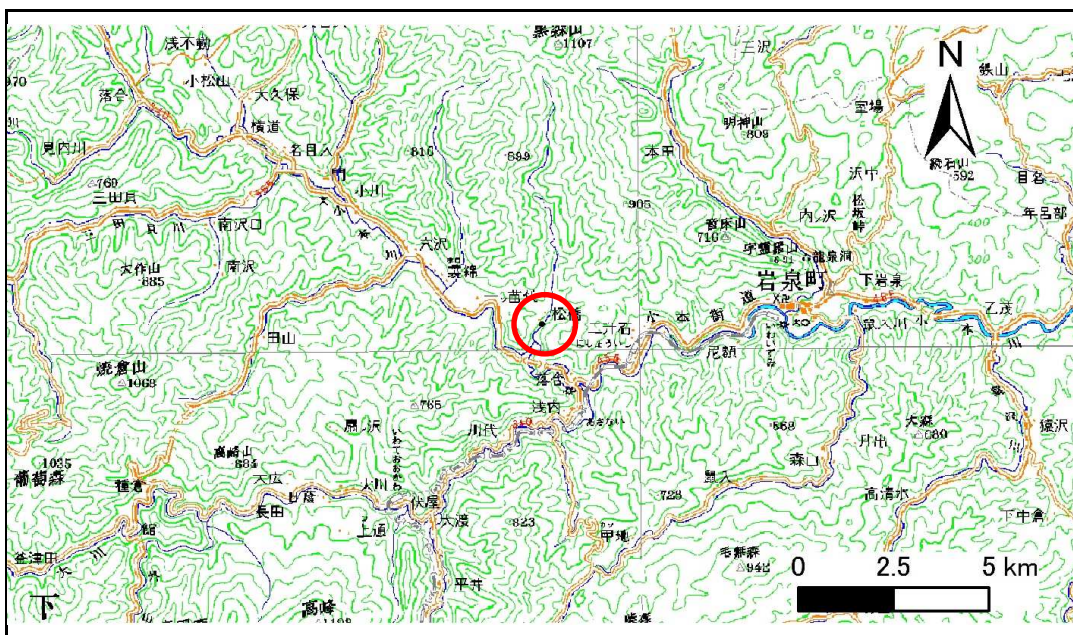


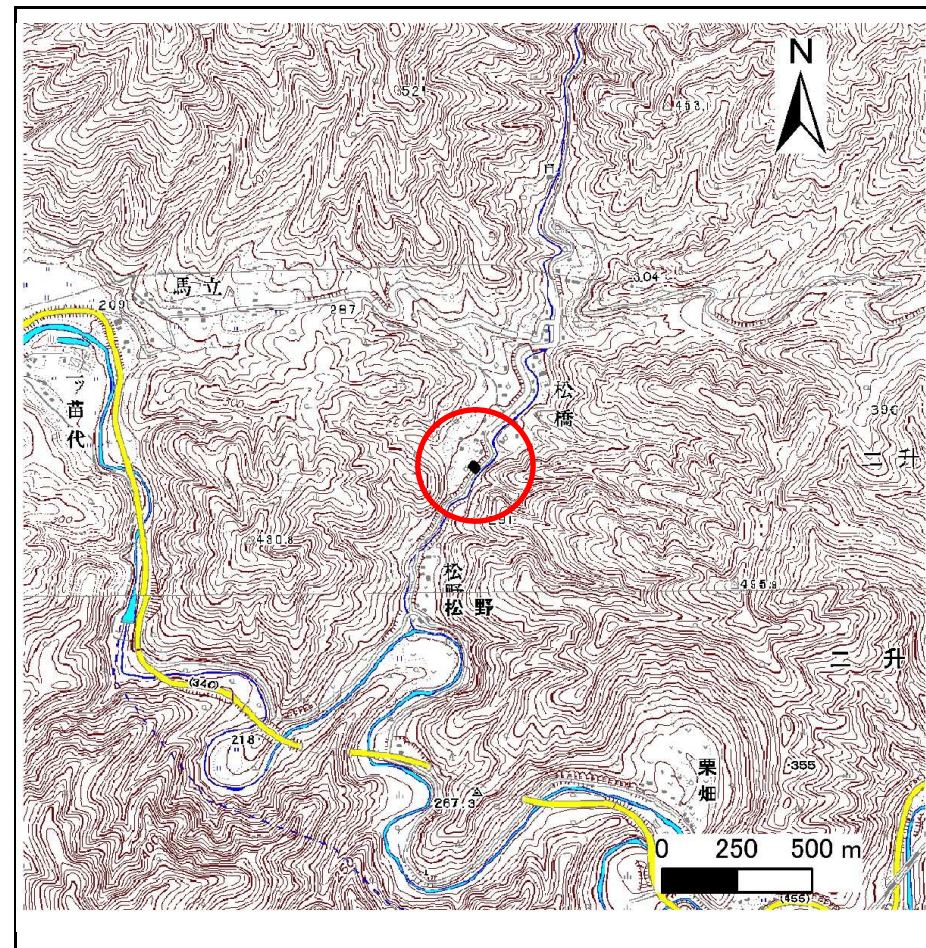
土砂災害防止に関する基礎調査(急傾斜地の崩壊)

表紙 概況、位置図

自然現象の種類	急傾斜地の崩壊
箇所番号	061B1056
箇所名	日蔭1号
所在地	下閉伊郡岩泉町二升石字日蔭
調査機関	岩手県沿岸広域振興局岩泉土木センター



位置図(S=1:200,000)



概況図(S=1:25,000)

急傾斜地の崩壊区域調査

様式3-1 危害のおそれのある土地、著しい危害のおそれのある土地の設定図

調査年度 平成23年度

急傾斜地の位置 箇所番号 061B1056 箇所名 日蔭1号 所在地 下閉伊郡岩泉町二升石字日蔭



- 凡例**
- 上端
 - ▲ 下端
 - 著しい危害のおそれのある土地の区域
 - 危害のおそれのある土地の区域
 - 土石等の堆積高が3mを超える範囲
 - 土石等の移動の力が100kN/m²を超える範囲
 - 横断測線

急傾斜地の崩壊区域調書

様式3-1 危害のおそれのある土地、著しい危害のおそれのある土地の設定図

調査年度	平成23年度
------	--------

急傾斜地の位置	箇所番号	061B1056	箇所名	日蔭1号	所在地	下関伊都岩泉町二升石字日蔭
---------	------	----------	-----	------	-----	---------------



急傾斜地の崩壊区域調書

様式3-2 建築物に作用すると想定される衝撃に関する事項(1/1)

調査年度 平成23年度

急傾斜地の位置		箇所番号		061B1056		箇所名		口蔭1号		所在地		下閉伊郡岩泉町二升石字口蔭				
横断 測線 番号	急傾斜地の下端に隣接する土地								急傾斜地内							
	土石等の移動の高さと力の大きさ				土石等の堆積高さと力の大きさ				土石等の移動の高さと力の大きさ				土石等の堆積高さと力の大きさ			
	区分	高さ (m)	下端からの距離 (m)	力の大きさ (kN/m ²)	区分	下端からの水平 距離(m)	高さ (m)	力の大きさ (kN/m ²)	区分	高さ (m)	上端からの比高 (m)	力の大きさ (kN/m ²)	区分	上端からの比高 (m)	高さ (m)	力の大きさ (kN/m ²)
1	100kN/m ² を超える	-	- ~ -	-	3mを超える	- ~ -	-	100kN/m ² を超える	-	- ~ -	-	3mを超える	- ~ -	-	-	
	それ以外	1.00	0.00 ~ 4.55	56.77	それ以外	0.00 ~ 4.55	1.90	10.16	それ以外	1.00	5.00 ~ 5.00	56.77	それ以外	5.00 ~ 5.00	1.90	10.16
2	100kN/m ² を超える	-	- ~ -	-	3mを超える	- ~ -	-	100kN/m ² を超える	-	- ~ -	-	3mを超える	- ~ -	-	-	
	それ以外	1.00	0.00 ~ 4.23	52.88	それ以外	0.00 ~ 4.23	2.01	10.75	それ以外	1.00	5.00 ~ 5.00	52.88	それ以外	5.00 ~ 5.00	2.01	10.75
	100kN/m ² を超える		~		3mを超える		~	100kN/m ² を超える			~	3mを超える		~		
	それ以外		~		それ以外		~	それ以外			~	それ以外		~		
	100kN/m ² を超える		~		3mを超える		~	100kN/m ² を超える			~	3mを超える		~		
	それ以外		~		それ以外		~	それ以外			~	それ以外		~		
	100kN/m ² を超える		~		3mを超える		~	100kN/m ² を超える			~	3mを超える		~		
	それ以外		~		それ以外		~	それ以外			~	それ以外		~		
	100kN/m ² を超える		~		3mを超える		~	100kN/m ² を超える			~	3mを超える		~		
	それ以外		~		それ以外		~	それ以外			~	それ以外		~		
	100kN/m ² を超える		~		3mを超える		~	100kN/m ² を超える			~	3mを超える		~		
	それ以外		~		それ以外		~	それ以外			~	それ以外		~		
	100kN/m ² を超える		~		3mを超える		~	100kN/m ² を超える			~	3mを超える		~		
	それ以外		~		それ以外		~	それ以外			~	それ以外		~		
	100kN/m ² を超える		~		3mを超える		~	100kN/m ² を超える			~	3mを超える		~		
	それ以外		~		それ以外		~	それ以外			~	それ以外		~		