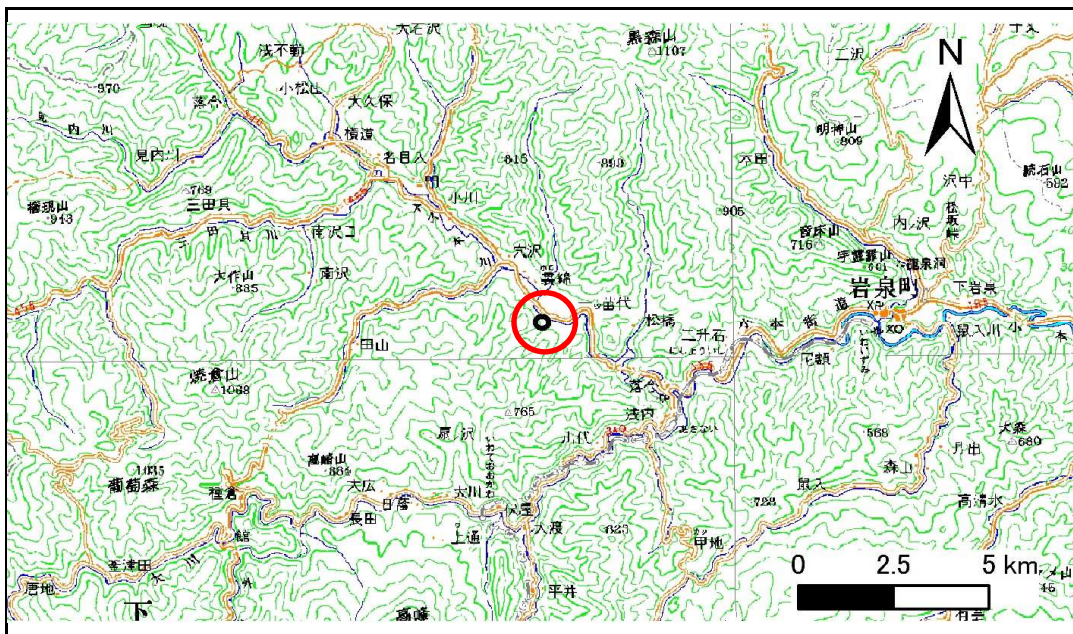


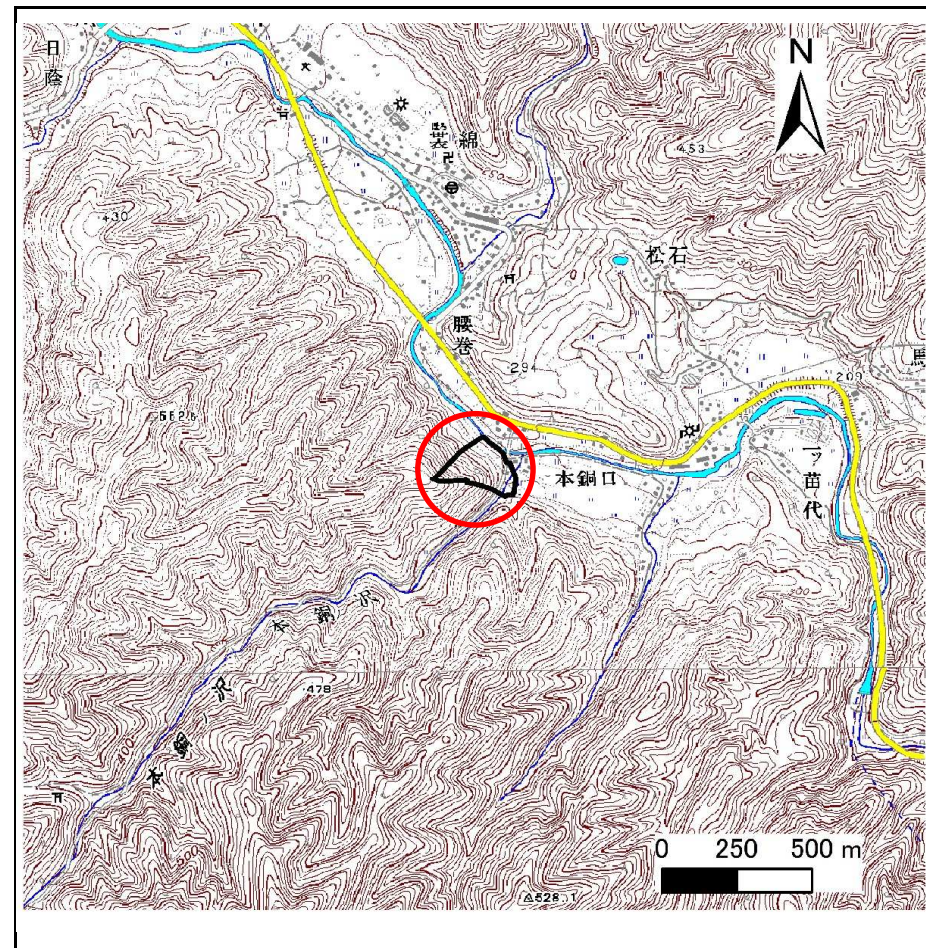
土砂災害防止に関する基礎調査(急傾斜地の崩壊)

表紙 概況、位置図

自然現象の種類	急傾斜地の崩壊
箇所番号	061B1055
箇所名	本銅
所在地	下閉伊郡岩泉町褰綿字本銅
調査機関	岩手県沿岸広域振興局岩泉土木センター



位置図(S=1:200,000)



概況図(S=1:25,000)

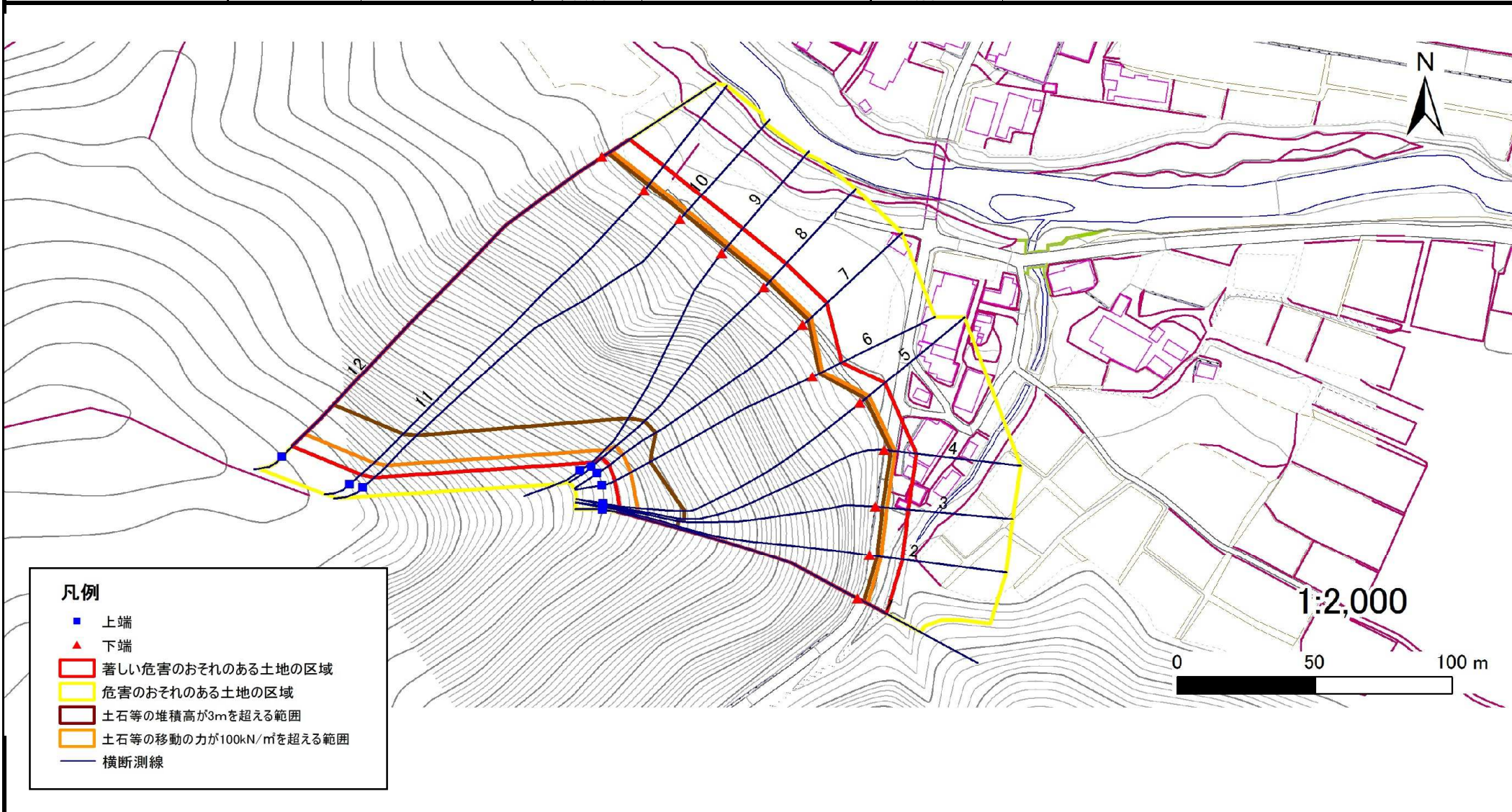
急傾斜地の崩壊区域調査

様式3-1 危害のおそれのある土地、著しい危害のおそれのある土地の設定図

調査年度

平成23年度

急傾斜地の位置 箇所番号 061B1055 箇所名 本銅 所在地 下閉伊郡岩泉町袋綿字本銅

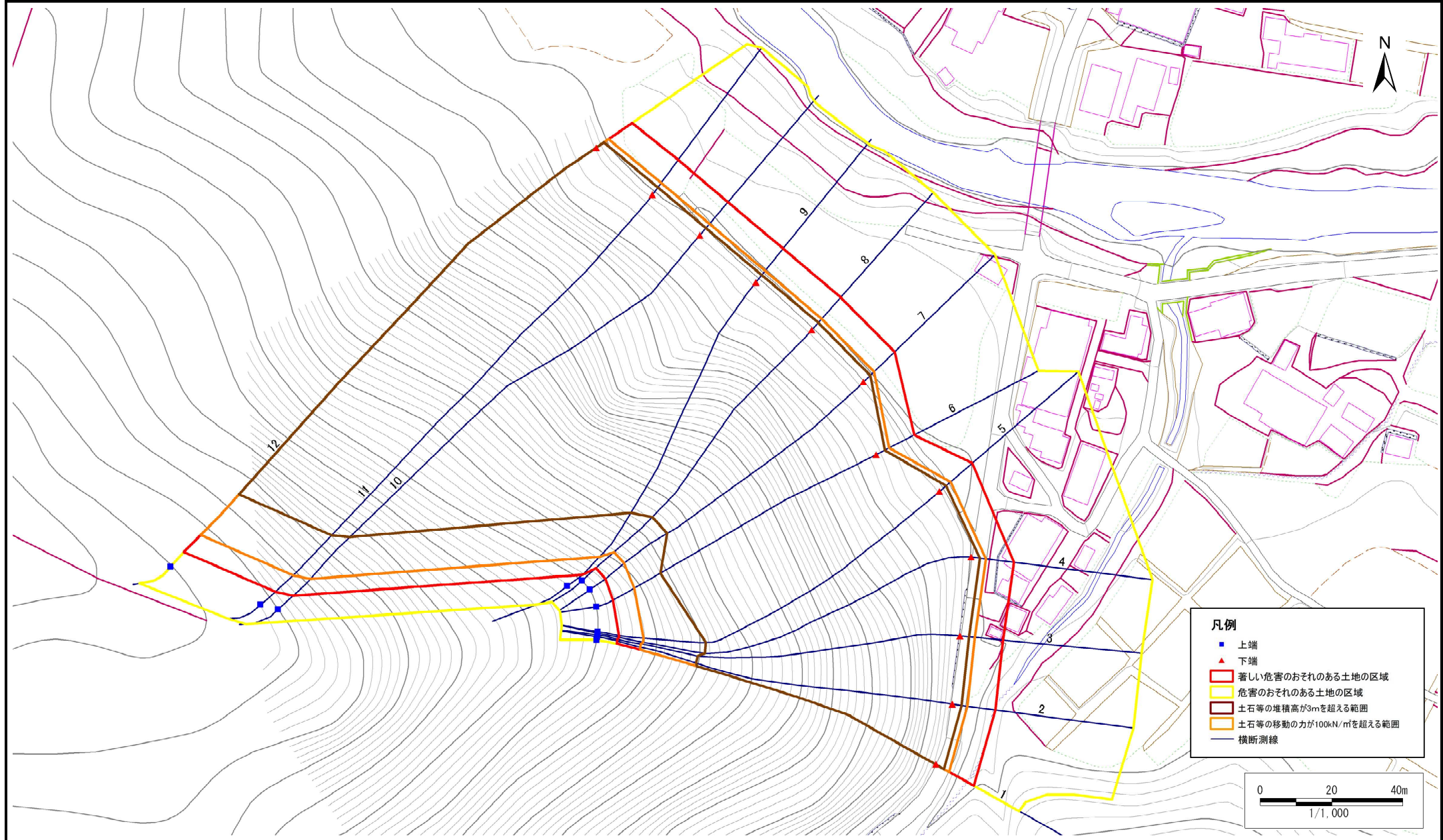


急傾斜地の崩壊区域調書

様式3-1 危害のおそれのある土地、著しい危害のおそれのある土地の設定図

調査年度	平成23年度
------	--------

急傾斜地の位置	箇所番号	061B1055	箇所名	本銅	所在地	下閉伊郡岩泉町巖綿字本銅
---------	------	----------	-----	----	-----	--------------



急傾斜地の崩壊区域調書

様式3-2 建築物に作用すると想定される衝撃に関する事項(1/1)

調査年度 平成23年度

急傾斜地の位置		箇所番号		061B1055		箇所名		本銅		所在地		下閉伊郡岩泉町袋綿字本銅				
横断 測線 番号	急傾斜地の下端に隣接する土地								急傾斜地内							
	土石等の移動の高さと力の大きさ				土石等の堆積高さと力の大きさ				土石等の移動の高さと力の大きさ				土石等の堆積高さと力の大きさ			
	区分	高さ (m)	下端からの距離 (m)	力の大きさ (kN/m ²)	区分	下端からの水平 距離(m)	高さ (m)	力の大きさ (kN/m ²)	区分	高さ (m)	上端からの比高 (m)	力の大きさ (kN/m ²)	区分	上端からの比高 (m)	高さ (m)	力の大きさ (kN/m ²)
1	100kN/m ² を超える	1.00	0.00 ~ 4.11	167.40	3mを超える	0.00 ~ 2.52	4.27	22.85	100kN/m ² を超える	1.00	10.81 ~ 87.53	167.40	3mを超える	25.00 ~ 87.53	4.27	22.85
	それ以外	1.00	4.11 ~ 11.89	100.00	それ以外	2.52 ~ 11.89	3.00	16.05	それ以外	1.00	5.00 ~ 10.81	100.00	それ以外	5.00 ~ 25.00	3.00	16.05
2	100kN/m ² を超える	1.00	0.00 ~ 4.12	167.59	3mを超える	0.00 ~ 2.55	4.29	22.98	100kN/m ² を超える	1.00	10.87 ~ 88.49	167.59	3mを超える	25.00 ~ 88.49	4.29	22.98
	それ以外	1.00	4.12 ~ 11.90	100.00	それ以外	2.55 ~ 11.90	3.00	16.05	それ以外	1.00	5.00 ~ 10.87	100.00	それ以外	5.00 ~ 25.00	3.00	16.05
3	100kN/m ² を超える	1.00	0.00 ~ 4.12	167.59	3mを超える	0.00 ~ 2.55	4.29	22.97	100kN/m ² を超える	1.00	10.87 ~ 89.45	167.59	3mを超える	25.00 ~ 89.45	4.29	22.97
	それ以外	1.00	4.12 ~ 11.90	100.00	それ以外	2.55 ~ 11.90	3.00	16.05	それ以外	1.00	5.00 ~ 10.87	100.00	それ以外	5.00 ~ 25.00	3.00	16.05
4	100kN/m ² を超える	1.00	0.00 ~ 4.04	166.10	3mを超える	0.00 ~ 2.42	4.18	22.36	100kN/m ² を超える	1.00	10.83 ~ 90.54	166.10	3mを超える	25.00 ~ 90.54	4.18	22.36
	それ以外	1.00	4.04 ~ 11.82	100.00	それ以外	2.42 ~ 11.82	3.00	16.05	それ以外	1.00	5.00 ~ 10.63	100.00	それ以外	5.00 ~ 25.00	3.00	16.05
5	100kN/m ² を超える	1.00	0.00 ~ 4.04	166.20	3mを超える	0.00 ~ 2.42	4.18	22.39	100kN/m ² を超える	1.00	10.64 ~ 89.16	166.20	3mを超える	25.00 ~ 89.16	4.18	22.39
	それ以外	1.00	4.04 ~ 11.83	100.00	それ以外	2.42 ~ 11.83	3.00	16.05	それ以外	1.00	5.00 ~ 10.64	100.00	それ以外	5.00 ~ 25.00	3.00	16.05
6	100kN/m ² を超える	1.00	0.00 ~ 4.06	166.46	3mを超える	0.00 ~ 2.78	4.52	24.20	100kN/m ² を超える	1.00	11.73 ~ 87.92	166.46	3mを超える	20.00 ~ 87.92	4.52	24.20
	それ以外	1.00	4.06 ~ 11.84	100.00	それ以外	2.78 ~ 11.84	3.00	16.05	それ以外	1.00	5.00 ~ 11.73	100.00	それ以外	5.00 ~ 20.00	3.00	16.05
7	100kN/m ² を超える	1.00	0.00 ~ 4.12	167.62	3mを超える	0.00 ~ 2.68	4.42	23.65	100kN/m ² を超える	1.00	11.28 ~ 89.66	167.62	3mを超える	25.00 ~ 89.66	4.42	23.65
	それ以外	1.00	4.12 ~ 11.90	100.00	それ以外	2.68 ~ 11.90	3.00	16.05	それ以外	1.00	5.00 ~ 11.28	100.00	それ以外	5.00 ~ 25.00	3.00	16.05
8	100kN/m ² を超える	1.00	0.00 ~ 4.11	167.49	3mを超える	0.00 ~ 2.70	4.44	23.75	100kN/m ² を超える	1.00	11.35 ~ 89.83	167.49	3mを超える	25.00 ~ 89.83	4.44	23.75
	それ以外	1.00	4.11 ~ 11.90	100.00	それ以外	2.70 ~ 11.90	3.00	16.05	それ以外	1.00	5.00 ~ 11.35	100.00	それ以外	5.00 ~ 25.00	3.00	16.05
9	100kN/m ² を超える	1.00	0.00 ~ 4.13	167.81	3mを超える	0.00 ~ 2.64	4.38	23.43	100kN/m ² を超える	1.00	11.13 ~ 91.82	167.81	3mを超える	25.00 ~ 91.82	4.38	23.43
	それ以外	1.00	4.13 ~ 11.91	100.00	それ以外	2.64 ~ 11.91	3.00	16.05	それ以外	1.00	5.00 ~ 11.13	100.00	それ以外	5.00 ~ 25.00	3.00	16.05
10	100kN/m ² を超える	1.00	0.00 ~ 4.13	167.81	3mを超える	0.00 ~ 2.57	4.31	23.08	100kN/m ² を超える	1.00	10.93 ~ 139.52	167.81	3mを超える	25.00 ~ 139.52	4.31	23.08
	それ以外	1.00	4.13 ~ 11.91	100.00	それ以外	2.57 ~ 11.91	3.00	16.05	それ以外	1.00	5.00 ~ 10.93	100.00	それ以外	5.00 ~ 25.00	3.00	16.05
11	100kN/m ² を超える	1.00	0.00 ~ 4.14	167.92	3mを超える	0.00 ~ 2.61	4.35	23.30	100kN/m ² を超える	1.00	11.05 ~ 142.60	167.92	3mを超える	25.00 ~ 142.60	4.35	23.30
	それ以外	1.00	4.14 ~ 11.92	100.00	それ以外	2.61 ~ 11.92	3.00	16.05	それ以外	1.00	5.00 ~ 11.05	100.00	それ以外	5.00 ~ 25.00	3.00	16.05
12	100kN/m ² を超える	1.00	0.00 ~ 4.14	167.91	3mを超える	0.00 ~ 2.61	4.35	23.27	100kN/m ² を超える	1.00	11.03 ~ 150.29	167.91	3mを超える	25.00 ~ 150.29	4.35	23.27
	それ以外	1.00	4.14 ~ 11.92	100.00	それ以外	2.61 ~ 11.92	3.00	16.05	それ以外	1.00	5.00 ~ 11.03	100.00	それ以外	5.00 ~ 25.00	3.00	16.05
	100kN/m ² を超える		~		3mを超える	~			100kN/m ² を超える		~		3mを超える	~		
	それ以外		~		それ以外	~			それ以外		~		それ以外	~		
	100kN/m ² を超える		~		3mを超える	~			100kN/m ² を超える		~		3mを超える	~		
	それ以外		~		それ以外	~			それ以外		~		それ以外	~		
	100kN/m ² を超える		~		3mを超える	~			100kN/m ² を超える		~		3mを超える	~		
	それ以外		~		それ以外	~			それ以外		~		それ以外	~		