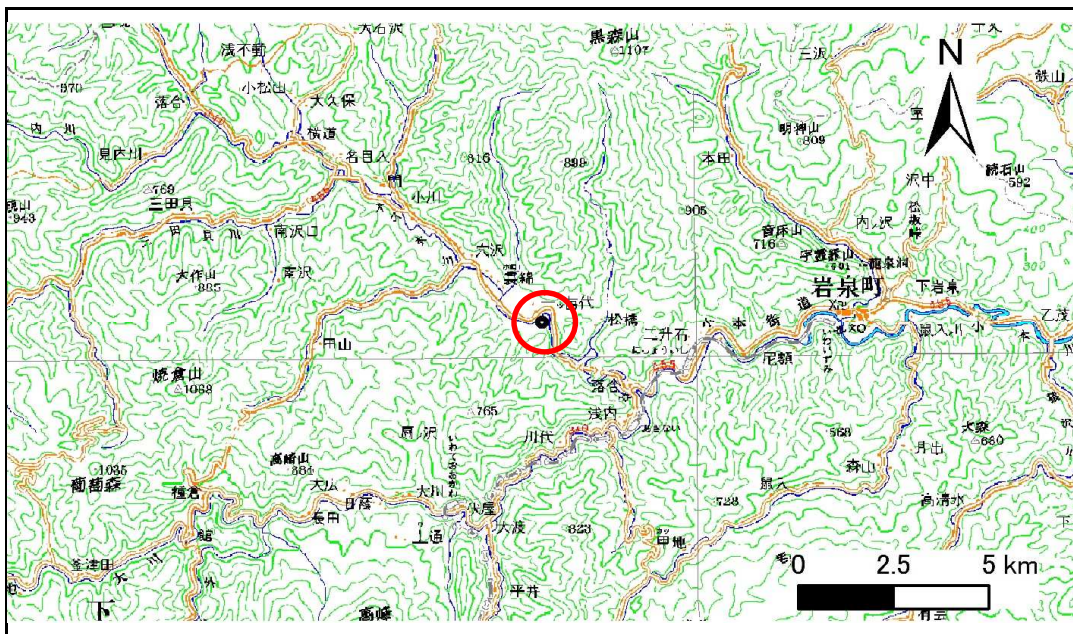


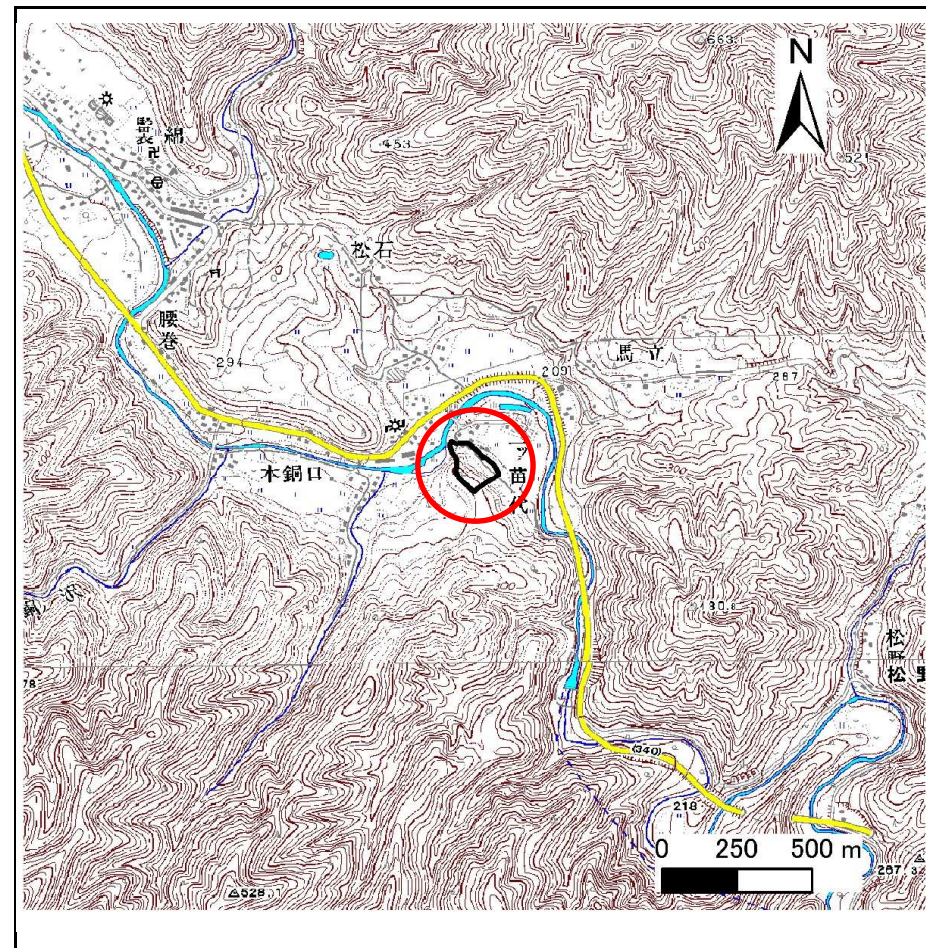
# 土砂災害防止に関する基礎調査(急傾斜地の崩壊)

表紙 概況、位置図

自然現象の種類	急傾斜地の崩壊
箇所番号	061B1054
箇所名	中島4号
所在地	下閉伊郡岩泉町褰綿字中島
調査機関	岩手県沿岸広域振興局岩泉土木センター



位置図(S=1:200,000)



概況図(S=1:25,000)

# 急傾斜地の崩壊区域調査

様式3-1 危害のおそれのある土地、著しい危害のおそれのある土地の設定図

調査年度

平成23年度

急傾斜地の位置

箇所番号

061B1054

箇所名

中島4号

所在地

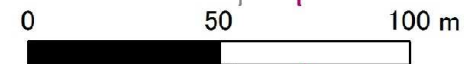
下閉伊郡岩泉町袋綿字中島



## 凡例

- 上端
- ▲ 下端
- 著しい危害のおそれのある土地の区域
- 危害のおそれのある土地の区域
- 土石等の堆積高が3mを超える範囲
- 土石等の移動の力が100kN/m<sup>2</sup>を超える範囲
- 横断測線

1:2,000



# 急傾斜地の崩壊区域調書

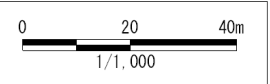
様式3-1 危害のおそれのある土地、著しい危害のおそれのある土地の設定図

調査年度	平成23年度
------	--------

急傾斜地の位置	箇所番号	061B1054	箇所名	中島4号	所在地	下閉伊郡岩泉町袋綿字中島
---------	------	----------	-----	------	-----	--------------



凡例	
■	上端
▲	下端
□ (Red)	著しい危害のおそれのある土地の区域
□ (Yellow)	危険のおそれのある土地の区域
□ (Orange)	土石等の堆積高が3mを超える範囲
□ (Brown)	土石等の移動の力が100kN/m <sup>2</sup> を超える範囲
— (Blue)	横断測線



# 急傾斜地の崩壊区域調書

様式3-2 建築物に作用すると想定される衝撃に関する事項(1/1)

調査年度 平成23年度

急傾斜地の位置										調査年度		平成23年度				
箇所番号		061B1054			箇所名		中島4号			所在地		下閉伊郡岩泉町袋綿字中島				
横断 測線 番号	急傾斜地の下端に隣接する土地								急傾斜地内							
	土石等の移動の高さと力の大きさ				土石等の堆積高さと力の大きさ				土石等の移動の高さと力の大きさ				土石等の堆積高さと力の大きさ			
	区分	高さ (m)	下端からの距離 (m)	力の大きさ (kN/m <sup>2</sup> )	区分	下端からの水平 距離(m)	高さ (m)	力の大きさ (kN/m <sup>2</sup> )	区分	高さ (m)	上端からの比高 (m)	力の大きさ (kN/m <sup>2</sup> )	区分	上端からの比高 (m)	高さ (m)	力の大きさ (kN/m <sup>2</sup> )
1	100kN/m <sup>2</sup> を超える	1.00	0.00 ~ 3.66	159.30	3mを超える	0.00 ~ 0.76	3.46	18.52	100kN/m <sup>2</sup> を超える	1.00	11.32 ~ 37.37	159.30	3mを超える	25.00 ~ 37.37	3.46	18.52
	それ以外	1.00	3.66 ~ 11.45	100.00	それ以外	0.76 ~ 11.45	3.00	16.05	それ以外	1.00	5.00 ~ 11.32	100.00	それ以外	5.00 ~ 25.00	3.00	16.05
2	100kN/m <sup>2</sup> を超える	1.00	0.00 ~ 3.62	158.65	3mを超える	0.00 ~ 0.35	3.19	17.05	100kN/m <sup>2</sup> を超える	1.00	10.54 ~ 38.93	158.65	3mを超える	25.00 ~ 38.93	3.19	17.05
	それ以外	1.00	3.62 ~ 11.41	100.00	それ以外	0.35 ~ 11.41	3.00	16.05	それ以外	1.00	5.00 ~ 10.54	100.00	それ以外	5.00 ~ 25.00	3.00	16.05
3	100kN/m <sup>2</sup> を超える	1.00	0.00 ~ 3.24	151.87	3mを超える	0.00 ~ 0.08	3.04	16.26	100kN/m <sup>2</sup> を超える	1.00	10.69 ~ 38.87	151.87	3mを超える	30.00 ~ 38.87	3.04	16.26
	それ以外	1.00	3.24 ~ 11.03	100.00	それ以外	0.08 ~ 11.03	3.00	16.05	それ以外	1.00	5.00 ~ 10.69	100.00	それ以外	5.00 ~ 30.00	3.00	16.05
4	100kN/m <sup>2</sup> を超える	1.00	0.00 ~ 3.46	155.70	3mを超える	0.00 ~ 0.20	3.10	16.61	100kN/m <sup>2</sup> を超える	1.00	10.56 ~ 39.59	155.70	3mを超える	30.00 ~ 39.59	3.10	16.61
	それ以外	1.00	3.46 ~ 11.24	100.00	それ以外	0.20 ~ 11.24	3.00	16.05	それ以外	1.00	5.00 ~ 10.56	100.00	それ以外	5.00 ~ 30.00	3.00	16.05
5	100kN/m <sup>2</sup> を超える	1.00	0.00 ~ 3.50	156.43	3mを超える	0.00 ~ 1.27	3.61	19.31	100kN/m <sup>2</sup> を超える	1.00	10.55 ~ 40.49	156.43	3mを超える	25.00 ~ 40.49	3.61	19.31
	それ以外	1.00	3.50 ~ 11.28	100.00	それ以外	1.27 ~ 11.28	3.00	16.05	それ以外	1.00	5.00 ~ 10.55	100.00	それ以外	5.00 ~ 25.00	3.00	16.05
6	100kN/m <sup>2</sup> を超える	1.00	0.00 ~ 3.07	148.84	3mを超える	0.00 ~ 0.09	3.04	16.28	100kN/m <sup>2</sup> を超える	1.00	10.67 ~ 32.27	148.84	3mを超える	30.00 ~ 32.27	3.04	16.28
	それ以外	1.00	3.07 ~ 10.85	100.00	それ以外	0.09 ~ 10.85	3.00	16.05	それ以外	1.00	5.00 ~ 10.67	100.00	それ以外	5.00 ~ 30.00	3.00	16.05
7	100kN/m <sup>2</sup> を超える	1.00	0.00 ~ 1.77	127.13	3mを超える	- ~ -	-	-	100kN/m <sup>2</sup> を超える	1.00	11.39 ~ 20.57	127.13	3mを超える	- ~ -	-	-
	それ以外	1.00	1.77 ~ 9.55	100.00	それ以外	0.00 ~ 9.55	2.49	13.31	それ以外	1.00	5.00 ~ 11.39	100.00	それ以外	5.00 ~ 20.57	2.49	13.31
8	100kN/m <sup>2</sup> を超える	1.00	0.00 ~ 1.67	125.60	3mを超える	- ~ -	-	-	100kN/m <sup>2</sup> を超える	1.00	10.55 ~ 16.50	125.60	3mを超える	- ~ -	-	-
	それ以外	1.00	1.67 ~ 9.46	100.00	それ以外	0.00 ~ 9.46	2.34	12.55	それ以外	1.00	5.00 ~ 10.55	100.00	それ以外	5.00 ~ 16.50	2.34	12.55
9	100kN/m <sup>2</sup> を超える	1.00	0.00 ~ 0.32	104.75	3mを超える	- ~ -	-	-	100kN/m <sup>2</sup> を超える	1.00	10.60 ~ 11.46	104.75	3mを超える	- ~ -	-	-
	それ以外	1.00	0.32 ~ 8.11	100.00	それ以外	0.00 ~ 8.11	2.25	12.03	それ以外	1.00	5.00 ~ 10.60	100.00	それ以外	5.00 ~ 11.46	2.25	12.03
10	100kN/m <sup>2</sup> を超える	-	- ~ -	-	3mを超える	- ~ -	-	-	100kN/m <sup>2</sup> を超える	-	- ~ -	-	3mを超える	- ~ -	-	-
	それ以外	1.00	0.00 ~ 6.31	79.25	それ以外	0.00 ~ 6.31	1.84	9.84	それ以外	1.00	5.00 ~ 7.50	79.25	それ以外	5.00 ~ 7.50	1.84	9.84
11	100kN/m <sup>2</sup> を超える	-	- ~ -	-	3mを超える	- ~ -	-	-	100kN/m <sup>2</sup> を超える	-	- ~ -	-	3mを超える	- ~ -	-	-
	それ以外	1.00	0.00 ~ 4.69	58.47	それ以外	0.00 ~ 4.69	1.83	9.79	それ以外	1.00	5.00 ~ 5.00	58.47	それ以外	5.00 ~ 5.00	1.83	9.79
	100kN/m <sup>2</sup> を超える		~		3mを超える	~			100kN/m <sup>2</sup> を超える		~		3mを超える	~		
	それ以外		~		それ以外	~			それ以外		~		それ以外	~		
	100kN/m <sup>2</sup> を超える		~		3mを超える	~			100kN/m <sup>2</sup> を超える		~		3mを超える	~		
	それ以外		~		それ以外	~			それ以外		~		それ以外	~		
	100kN/m <sup>2</sup> を超える		~		3mを超える	~			100kN/m <sup>2</sup> を超える		~		3mを超える	~		
	それ以外		~		それ以外	~			それ以外		~		それ以外	~		