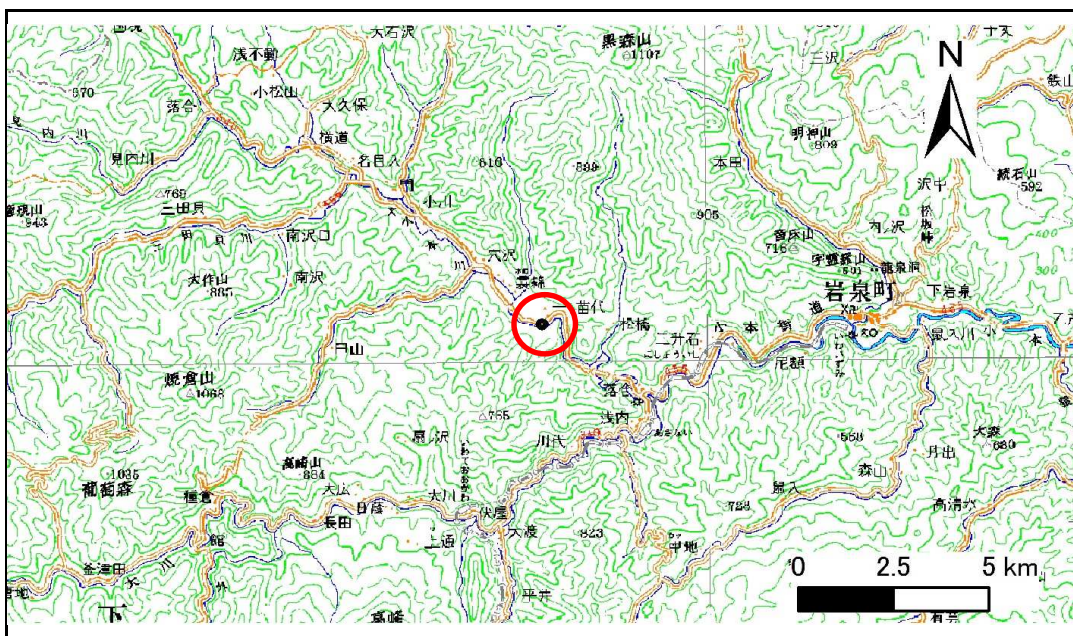


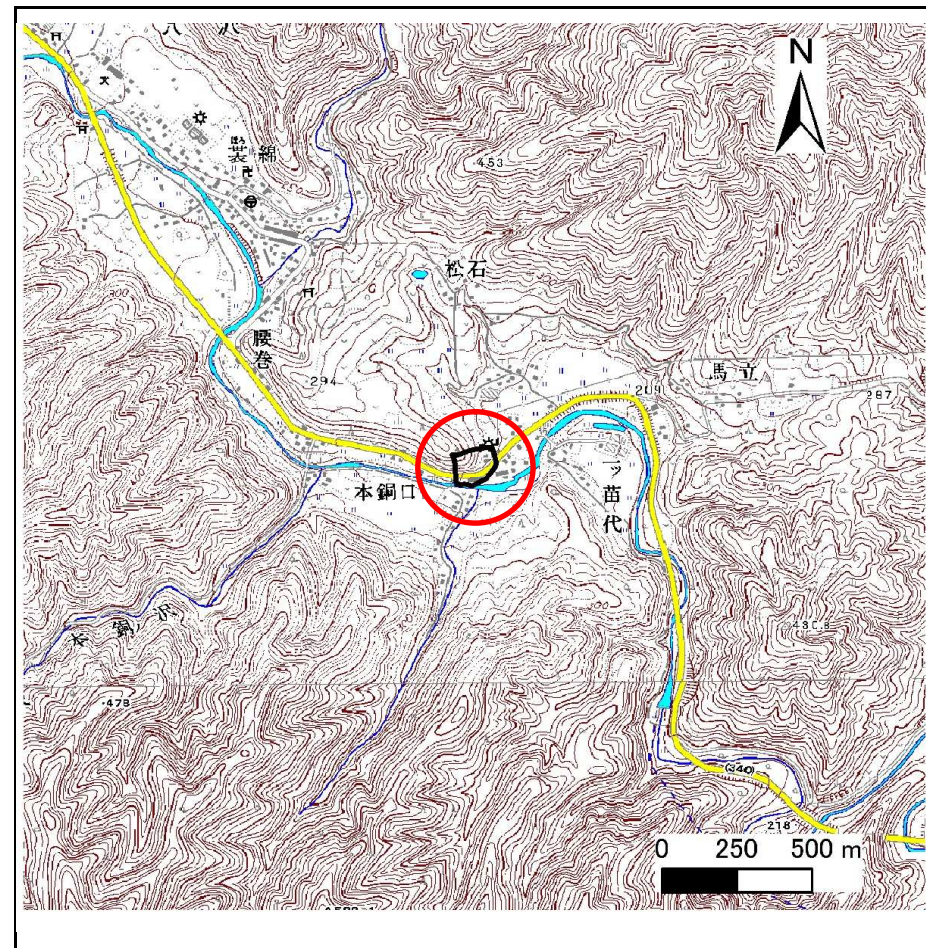
土砂災害防止に関する基礎調査(急傾斜地の崩壊)

表紙 概況、位置図

自然現象の種類	急傾斜地の崩壊
箇所番号	061B1053
箇所名	稲荷1号
所在地	下閉伊郡岩泉町褰綿字一ツ苗代
調査機関	岩手県沿岸広域振興局岩泉土木センター



位置図(S=1:200,000)



概況図(S=1:25,000)

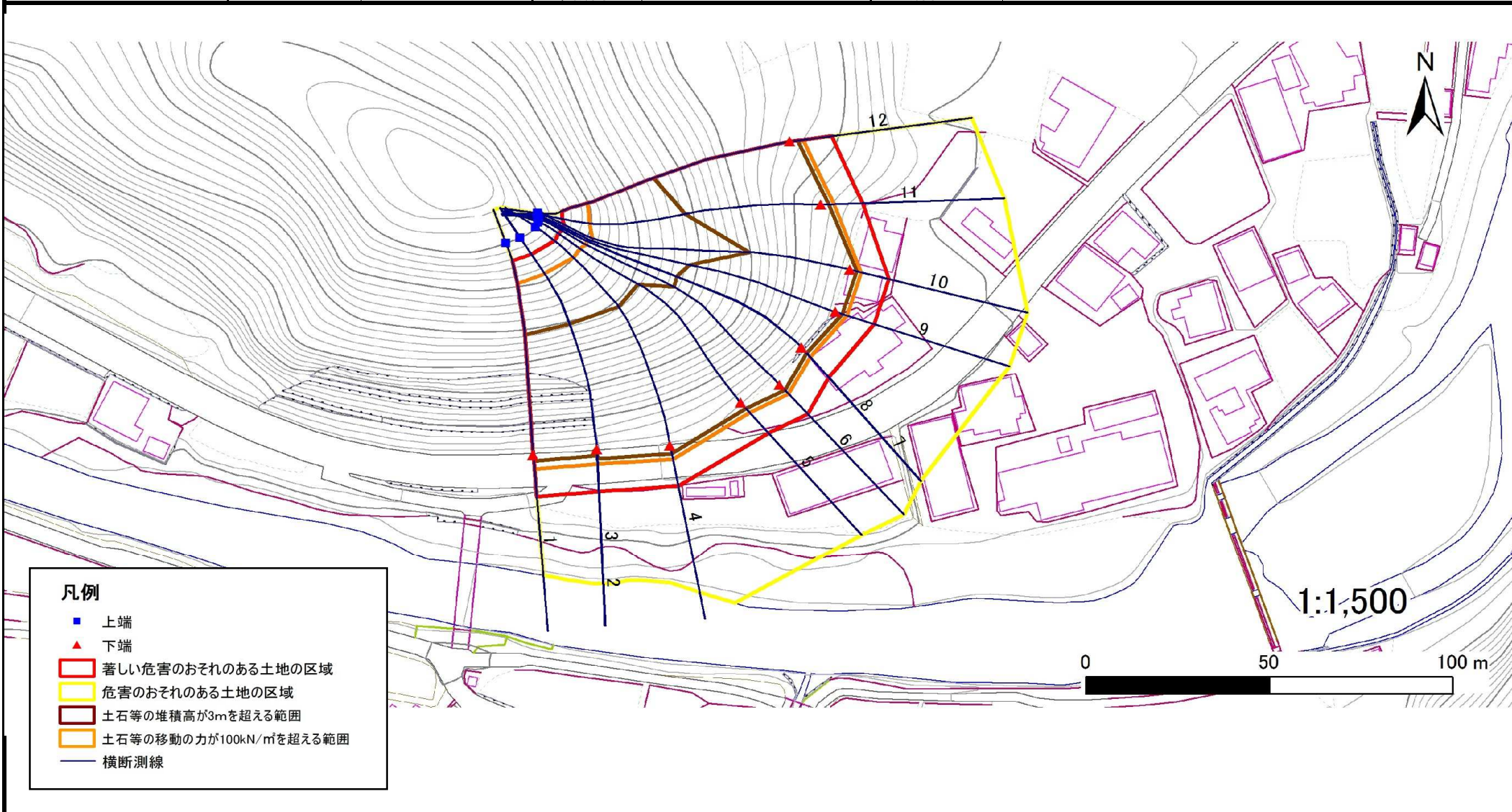
急傾斜地の崩壊区域調査

様式3-1 危害のおそれのある土地、著しい危害のおそれのある土地の設定図

調査年度

平成23年度

急傾斜地の位置 箇所番号 061B1053 箇所名 榴荷1号 所在地 下閉伊郡岩泉町袋綿字一ツ苗代



急傾斜地の崩壊区域調書

様式3-1 危害のおそれのある土地、著しい危害のおそれのある土地の設定図

調査年度

平成23年度

急傾斜地の位置	箇所番号	061B1053	箇所名	縮荷1号	所在地	下閉伊郡岩泉町袋綿字一ツ苗代
---------	------	----------	-----	------	-----	----------------



- 凡例**
- 上端
 - ▲ 下端
 - 著しい危害のおそれのある土地の区域
 - 危害のおそれのある土地の区域
 - 土石等の堆積高が3mを超える範囲
 - 土石等の移動の力が100kN/mを超える範囲
 - 横断測線



急傾斜地の崩壊区域調書

様式3-2 建築物に作用すると想定される衝撃に関する事項(1/1)

調査年度 平成23年度

急傾斜地の位置		箇所番号 061B1053				箇所名 稲荷1号				所在地 下閉伊郡岩泉町箕綿字一ツ苗代										
横断 測線 番号	急傾斜地の下端に隣接する土地										急傾斜地内									
	土石等の移動の高さと力の大きさ					土石等の堆積高さと力の大きさ					土石等の移動の高さと力の大きさ				土石等の堆積高さと力の大きさ					
	区分	高さ (m)	下端からの距離 (m)	力の大きさ (kN/m ²)	区分	下端からの水平 距離(m)	高さ (m)	力の大きさ (kN/m ²)	区分	高さ (m)	上端からの比高 (m)	力の大きさ (kN/m ²)	区分	上端からの比高 (m)	高さ (m)	力の大きさ (kN/m ²)				
1	100kN/m ² を超える	1.00	0.00	4.04	166.24	3mを超える	0.00	1.77	3.98	21.32	100kN/m ² を超える	1.00	11.21	57.55	166.24	3mを超える	25.00	57.55	3.98	21.32
	それ以外	1.00	4.04	11.83	100.00	それ以外	1.77	11.83	3.00	16.05	それ以外	1.00	5.00	11.21	100.00	それ以外	5.00	25.00	3.00	16.05
2	100kN/m ² を超える	1.00	0.00	4.05	166.35	3mを超える	0.00	1.66	3.89	20.81	100kN/m ² を超える	1.00	10.87	57.77	166.35	3mを超える	25.00	57.77	3.89	20.81
	それ以外	1.00	4.05	11.83	100.00	それ以外	1.66	11.83	3.00	16.05	それ以外	1.00	5.00	10.87	100.00	それ以外	5.00	25.00	3.00	16.05
3	100kN/m ² を超える	1.00	0.00	4.05	166.34	3mを超える	0.00	2.55	4.29	22.97	100kN/m ² を超える	1.00	10.87	57.77	166.34	3mを超える	25.00	57.77	4.29	22.97
	それ以外	1.00	4.05	11.83	100.00	それ以外	2.55	11.83	3.00	16.05	それ以外	1.00	5.00	10.87	100.00	それ以外	5.00	25.00	3.00	16.05
4	100kN/m ² を超える	1.00	0.00	3.82	162.15	3mを超える	0.00	2.27	4.06	21.72	100kN/m ² を超える	1.00	10.53	58.04	162.15	3mを超える	25.00	58.04	4.06	21.72
	それ以外	1.00	3.82	11.60	100.00	それ以外	2.27	11.60	3.00	16.05	それ以外	1.00	5.00	10.53	100.00	それ以外	5.00	25.00	3.00	16.05
5	100kN/m ² を超える	1.00	0.00	3.78	161.46	3mを超える	0.00	2.24	4.04	21.59	100kN/m ² を超える	1.00	10.53	59.12	161.46	3mを超える	25.00	59.12	4.04	21.59
	それ以外	1.00	3.78	11.57	100.00	それ以外	2.24	11.57	3.00	16.05	それ以外	1.00	5.00	10.53	100.00	それ以外	5.00	25.00	3.00	16.05
6	100kN/m ² を超える	1.00	0.00	3.52	156.82	3mを超える	0.00	2.08	3.92	21.00	100kN/m ² を超える	1.00	10.62	59.10	156.82	3mを超える	30.00	59.10	3.92	21.00
	それ以外	1.00	3.52	11.31	100.00	それ以外	2.08	11.31	3.00	16.05	それ以外	1.00	5.00	10.62	100.00	それ以外	5.00	30.00	3.00	16.05
7	100kN/m ² を超える	1.00	0.00	3.57	157.68	3mを超える	0.00	2.11	3.94	21.09	100kN/m ² を超える	1.00	10.59	59.08	157.68	3mを超える	30.00	59.08	3.94	21.09
	それ以外	1.00	3.57	11.36	100.00	それ以外	2.11	11.36	3.00	16.05	それ以外	1.00	5.00	10.59	100.00	それ以外	5.00	30.00	3.00	16.05
8	100kN/m ² を超える	1.00	0.00	3.57	157.60	3mを超える	0.00	2.11	3.94	21.08	100kN/m ² を超える	1.00	10.60	59.08	157.60	3mを超える	30.00	59.08	3.94	21.08
	それ以外	1.00	3.57	11.35	100.00	それ以外	2.11	11.35	3.00	16.05	それ以外	1.00	5.00	10.60	100.00	それ以外	5.00	30.00	3.00	16.05
9	100kN/m ² を超える	1.00	0.00	3.30	152.86	3mを超える	0.00	1.97	3.85	20.60	100kN/m ² を超える	1.00	10.79	59.01	152.86	3mを超える	30.00	59.01	3.85	20.60
	それ以外	1.00	3.30	11.08	100.00	それ以外	1.97	11.08	3.00	16.05	それ以外	1.00	5.00	10.79	100.00	それ以外	5.00	30.00	3.00	16.05
10	100kN/m ² を超える	1.00	0.00	3.18	150.75	3mを超える	0.00	1.92	3.81	20.40	100kN/m ² を超える	1.00	10.90	58.88	150.75	3mを超える	40.00	58.88	3.81	20.40
	それ以外	1.00	3.18	10.96	100.00	それ以外	1.92	10.96	3.00	16.05	それ以外	1.00	5.00	10.90	100.00	それ以外	5.00	40.00	3.00	16.05
11	100kN/m ² を超える	1.00	0.00	3.61	158.43	3mを超える	0.00	2.14	3.96	21.20	100kN/m ² を超える	1.00	10.57	57.44	158.43	3mを超える	30.00	57.44	3.96	21.20
	それ以外	1.00	3.61	11.40	100.00	それ以外	2.14	11.40	3.00	16.05	それ以外	1.00	5.00	10.57	100.00	それ以外	5.00	30.00	3.00	16.05
12	100kN/m ² を超える	1.00	0.00	3.63	158.78	3mを超える	0.00	2.16	3.98	21.28	100kN/m ² を超える	1.00	10.56	53.82	158.78	3mを超える	25.00	53.82	3.98	21.28
	それ以外	1.00	3.63	11.42	100.00	それ以外	2.16	11.42	3.00	16.05	それ以外	1.00	5.00	10.56	100.00	それ以外	5.00	25.00	3.00	16.05
	100kN/m ² を超える			~		3mを超える		~			100kN/m ² を超える			~		3mを超える		~		
	それ以外			~		それ以外		~			それ以外			~		それ以外		~		
	100kN/m ² を超える			~		3mを超える		~			100kN/m ² を超える			~		3mを超える		~		
	それ以外			~		それ以外		~			それ以外			~		それ以外		~		
	100kN/m ² を超える			~		3mを超える		~			100kN/m ² を超える			~		3mを超える		~		
	それ以外			~		それ以外		~			それ以外			~		それ以外		~		