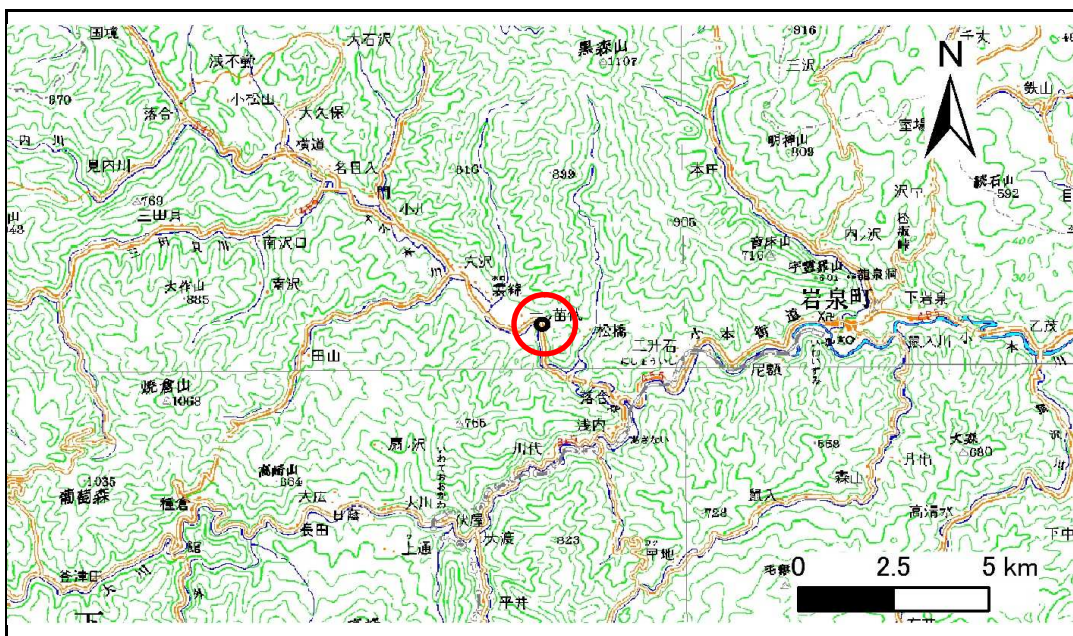


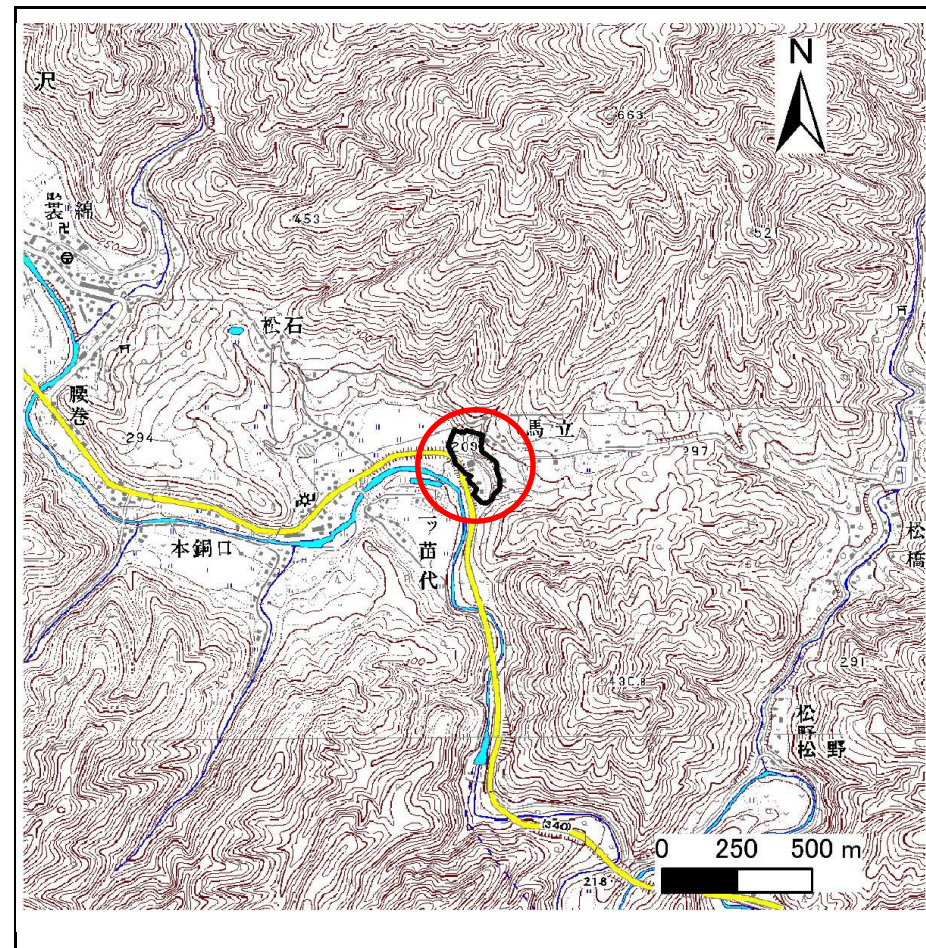
土砂災害防止に関する基礎調査(急傾斜地の崩壊)

表紙 概況、位置図

自然現象の種類	急傾斜地の崩壊
箇所番号	061B1051
箇所名	馬立
所在地	下閉伊郡岩泉町裏綿字馬立
調査機関	岩手県沿岸広域振興局岩泉土木センター



位置図(S=1:200,000)



概況図(S=1:25,000)

急傾斜地の崩壊区域調査

様式3-1 危害のおそれのある土地、著しい危害のおそれのある土地の設定図

調査年度

平成23年度

急傾斜地の位置

箇所番号

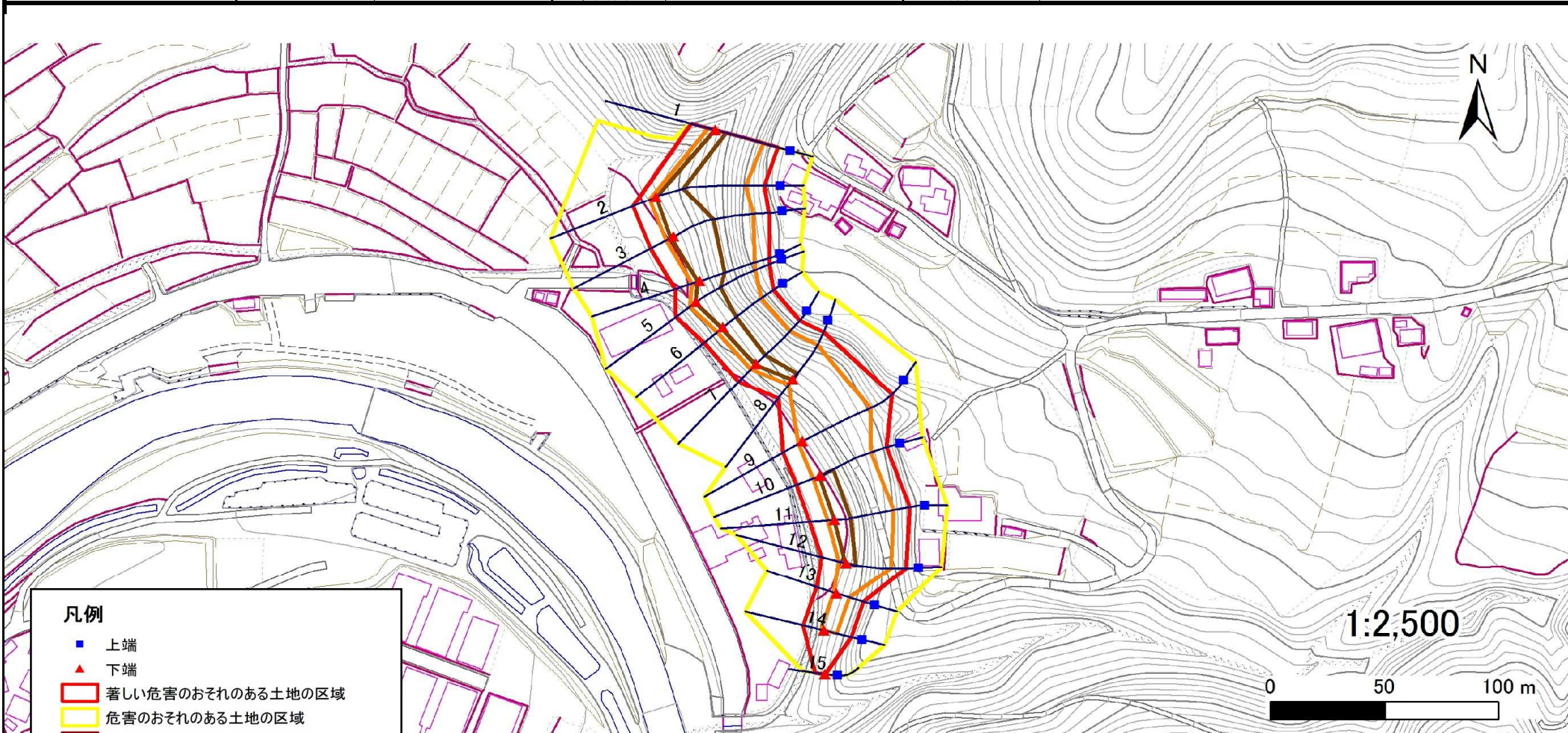
061B1051

箇所名

馬立

所在地

下閉伊郡岩泉町袋綿字馬立

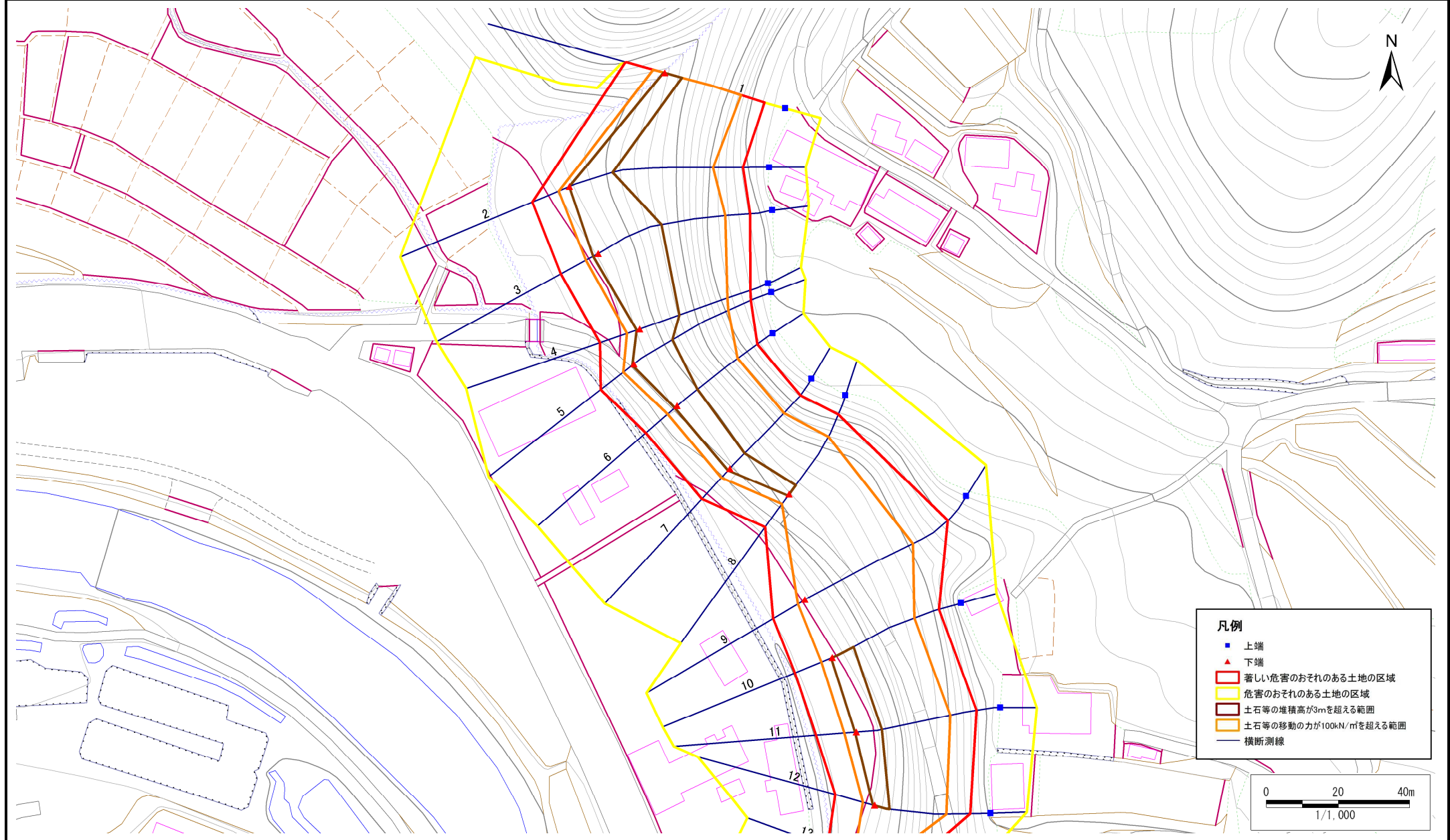


急傾斜地の崩壊区域調書

様式3-1 危害のおそれのある土地、著しい危害のおそれのある土地の設定図

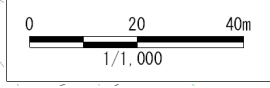
調査年度	平成23年度
------	--------

急傾斜地の位置	箇所番号	061B1051	箇所名	馬立	所在地	下閉伊郡岩泉町袋綿字馬立
---------	------	----------	-----	----	-----	--------------



凡例

- 上端
- ▲ 下端
- 著しい危害のおそれのある土地の区域
- 危害のおそれのある土地の区域
- 土石等の堆積高が3mを超える範囲
- 土石等の移動の力が100kN/mを超える範囲
- 横断測線

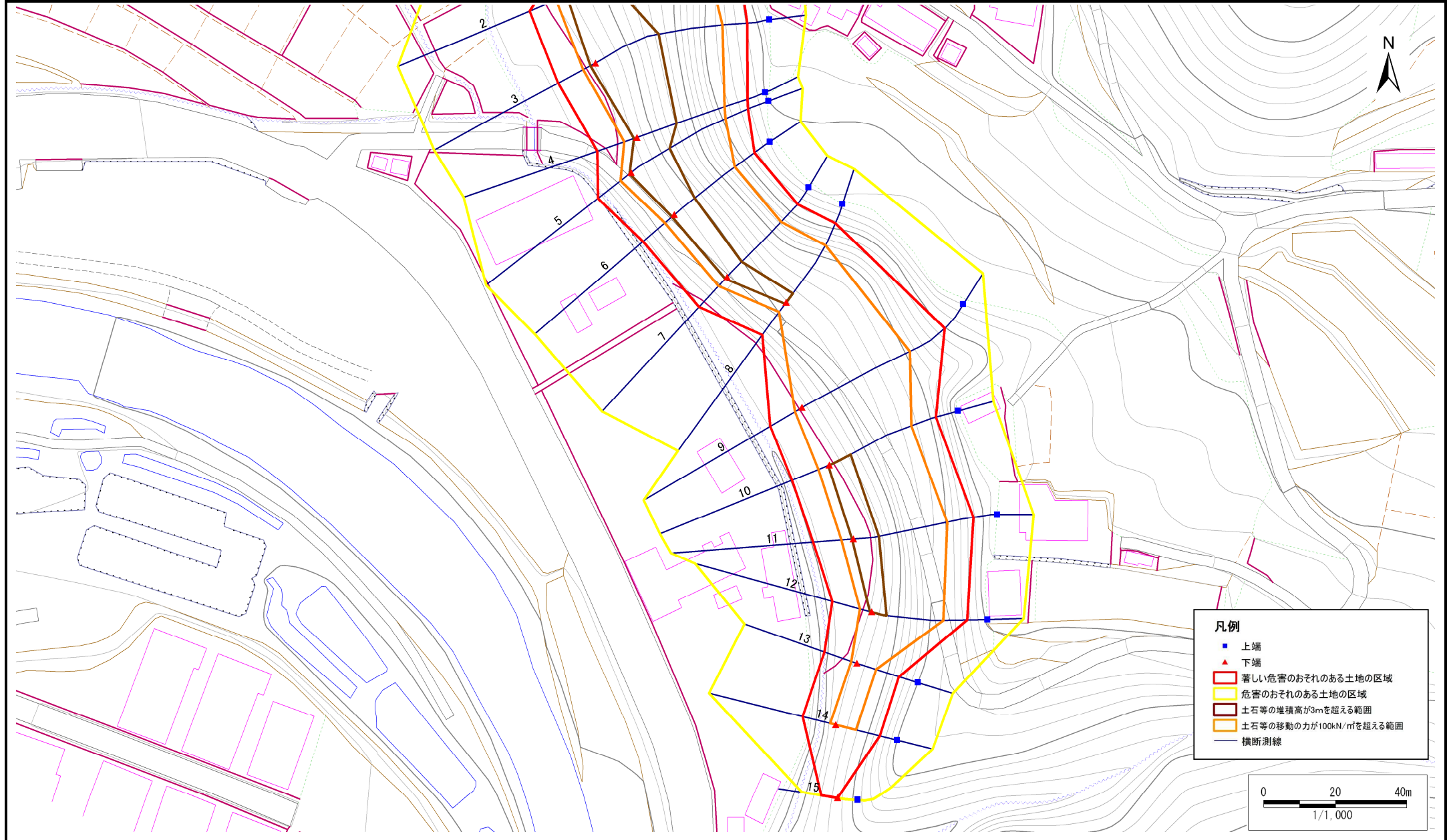


急傾斜地の崩壊区域調書

様式3-1 危害のおそれのある土地、著しい危害のおそれのある土地の設定図

調査年度	平成23年度
------	--------

急傾斜地の位置	箇所番号	061B1051	箇所名	馬立	所在地	下閉伊郡岩泉町袋綿字馬立
---------	------	----------	-----	----	-----	--------------



急傾斜地の崩壊区域調書

様式3-2 建築物に作用すると想定される衝撃に関する事項(1/1)

調査年度

平成23年度

急傾斜地の位置		箇所番号		061B1051		箇所名		馬立		所在地		下閉伊郡岩泉町袋綿字馬立				
横断 測線 番号	急傾斜地の下端に隣接する土地								急傾斜地内							
	土石等の移動の高さと力の大きさ				土石等の堆積高さと力の大きさ				土石等の移動の高さと力の大きさ				土石等の堆積高さと力の大きさ			
	区分	高さ (m)	下端からの距離 (m)	力の大きさ (kN/m ²)	区分	下端からの水平 距離(m)	高さ (m)	力の大きさ (kN/m ²)	区分	高さ (m)	上端からの比高 (m)	力の大きさ (kN/m ²)	区分	上端からの比高 (m)	高さ (m)	力の大きさ (kN/m ²)
1	100kN/m ² を超える	1.00	0.00 ~ 3.31	153.05	3mを超える	0.00 ~ 0.31	3.18	17.00	100kN/m ² を超える	1.00	10.68 ~ 29.17	153.05	3mを超える	25.00 ~ 29.17	3.18	17.00
	それ以外	1.00	3.31 ~ 11.09	100.00	それ以外	0.31 ~ 11.09	3.00	16.05	それ以外	1.00	5.00 ~ 10.68	100.00	それ以外	5.00 ~ 25.00	3.00	16.05
2	100kN/m ² を超える	1.00	0.00 ~ 3.20	151.17	3mを超える	0.00 ~ 0.06	3.03	16.20	100kN/m ² を超える	1.00	10.72 ~ 38.71	151.17	3mを超える	30.00 ~ 38.71	3.03	16.20
	それ以外	1.00	3.20 ~ 10.99	100.00	それ以外	0.06 ~ 10.99	3.00	16.05	それ以外	1.00	5.00 ~ 10.72	100.00	それ以外	5.00 ~ 30.00	3.00	16.05
3	100kN/m ² を超える	1.00	0.00 ~ 3.73	160.57	3mを超える	0.00 ~ 1.47	3.74	20.04	100kN/m ² を超える	1.00	10.58 ~ 40.62	160.57	3mを超える	25.00 ~ 40.62	3.74	20.04
	それ以外	1.00	3.73 ~ 11.52	100.00	それ以外	1.47 ~ 11.52	3.00	16.05	それ以外	1.00	5.00 ~ 10.58	100.00	それ以外	5.00 ~ 25.00	3.00	16.05
4	100kN/m ² を超える	1.00	0.00 ~ 3.59	158.12	3mを超える	0.00 ~ 0.78	3.48	18.62	100kN/m ² を超える	1.00	11.41 ~ 36.20	158.12	3mを超える	25.00 ~ 36.20	3.48	18.62
	それ以外	1.00	3.59 ~ 11.38	100.00	それ以外	0.78 ~ 11.38	3.00	16.05	それ以外	1.00	5.00 ~ 11.41	100.00	それ以外	5.00 ~ 25.00	3.00	16.05
5	100kN/m ² を超える	1.00	0.00 ~ 3.61	158.37	3mを超える	0.00 ~ 0.47	3.26	17.45	100kN/m ² を超える	1.00	10.63 ~ 35.39	158.37	3mを超える	25.00 ~ 35.39	3.26	17.45
	それ以外	1.00	3.61 ~ 11.39	100.00	それ以外	0.47 ~ 11.39	3.00	16.05	それ以外	1.00	5.00 ~ 10.63	100.00	それ以外	5.00 ~ 25.00	3.00	16.05
6	100kN/m ² を超える	1.00	0.00 ~ 3.38	154.32	3mを超える	0.00 ~ 0.79	3.49	18.65	100kN/m ² を超える	1.00	11.44 ~ 32.06	154.32	3mを超える	25.00 ~ 32.06	3.49	18.65
	それ以外	1.00	3.38 ~ 11.17	100.00	それ以外	0.79 ~ 11.17	3.00	16.05	それ以外	1.00	5.00 ~ 11.44	100.00	それ以外	5.00 ~ 25.00	3.00	16.05
7	100kN/m ² を超える	1.00	0.00 ~ 3.36	154.02	3mを超える	0.00 ~ 0.66	3.39	18.14	100kN/m ² を超える	1.00	11.00 ~ 30.29	154.02	3mを超える	25.00 ~ 30.29	3.39	18.14
	それ以外	1.00	3.36 ~ 11.15	100.00	それ以外	0.66 ~ 11.15	3.00	16.05	それ以外	1.00	5.00 ~ 11.00	100.00	それ以外	5.00 ~ 25.00	3.00	16.05
8	100kN/m ² を超える	1.00	0.00 ~ 3.20	151.12	3mを超える	0.00 ~ 0.41	3.24	17.33	100kN/m ² を超える	1.00	10.87 ~ 27.73	151.12	3mを超える	25.00 ~ 27.73	3.24	17.33
	それ以外	1.00	3.20 ~ 10.98	100.00	それ以外	0.41 ~ 10.98	3.00	16.05	それ以外	1.00	5.00 ~ 10.87	100.00	それ以外	5.00 ~ 25.00	3.00	16.05
9	100kN/m ² を超える	1.00	0.00 ~ 2.20	134.13	3mを超える	- ~ -	-	-	100kN/m ² を超える	1.00	11.92 ~ 32.08	134.13	3mを超える	- ~ -	-	-
	それ以外	1.00	2.20 ~ 9.98	100.00	それ以外	0.00 ~ 9.98	2.84	15.22	それ以外	1.00	5.00 ~ 11.92	100.00	それ以外	5.00 ~ 32.08	2.84	15.22
10	100kN/m ² を超える	1.00	0.00 ~ 3.27	152.42	3mを超える	0.00 ~ 0.34	3.18	17.01	100kN/m ² を超える	1.00	10.53 ~ 30.09	152.42	3mを超える	25.00 ~ 30.09	3.18	17.01
	それ以外	1.00	3.27 ~ 11.06	100.00	それ以外	0.34 ~ 11.06	3.00	16.05	それ以外	1.00	5.00 ~ 10.53	100.00	それ以外	5.00 ~ 25.00	3.00	16.05
11	100kN/m ² を超える	1.00	0.00 ~ 3.22	151.47	3mを超える	0.00 ~ 0.26	3.14	16.78	100kN/m ² を超える	1.00	10.53 ~ 30.43	151.47	3mを超える	25.00 ~ 30.43	3.14	16.78
	それ以外	1.00	3.22 ~ 11.00	100.00	それ以外	0.26 ~ 11.00	3.00	16.05	それ以外	1.00	5.00 ~ 10.53	100.00	それ以外	5.00 ~ 25.00	3.00	16.05
12	100kN/m ² を超える	1.00	0.00 ~ 3.28	152.48	3mを超える	0.00 ~ 0.44	3.26	17.44	100kN/m ² を超える	1.00	10.94 ~ 28.88	152.48	3mを超える	25.00 ~ 28.88	3.26	17.44
	それ以外	1.00	3.28 ~ 11.06	100.00	それ以外	0.44 ~ 11.06	3.00	16.05	それ以外	1.00	5.00 ~ 10.94	100.00	それ以外	5.00 ~ 25.00	3.00	16.05
13	100kN/m ² を超える	1.00	0.00 ~ 1.54	123.49	3mを超える	- ~ -	-	-	100kN/m ² を超える	1.00	11.05 ~ 16.23	123.49	3mを超える	- ~ -	-	-
	それ以外	1.00	1.54 ~ 9.33	100.00	それ以外	0.00 ~ 9.33	2.56	13.69	それ以外	1.00	5.00 ~ 11.05	100.00	それ以外	5.00 ~ 16.23	2.56	13.69
14	100kN/m ² を超える	1.00	0.00 ~ 1.58	124.10	3mを超える	- ~ -	-	-	100kN/m ² を超える	1.00	11.95 ~ 17.85	124.10	3mを超える	- ~ -	-	-
	それ以外	1.00	1.58 ~ 9.36	100.00	それ以外	0.00 ~ 9.36	2.68	14.36	それ以外	1.00	5.00 ~ 11.95	100.00	それ以外	5.00 ~ 17.85	2.68	14.36
15	100kN/m ² を超える	-	- ~ -	-	3mを超える	- ~ -	-	-	100kN/m ² を超える	-	- ~ -	-	3mを超える	- ~ -	-	-
	それ以外	1.00	0.00 ~ 4.55	56.80	それ以外	0.00 ~ 4.55	1.90	10.15	それ以外	1.00	5.00 ~ 5.00	56.80	それ以外	5.00 ~ 5.00	1.90	10.15