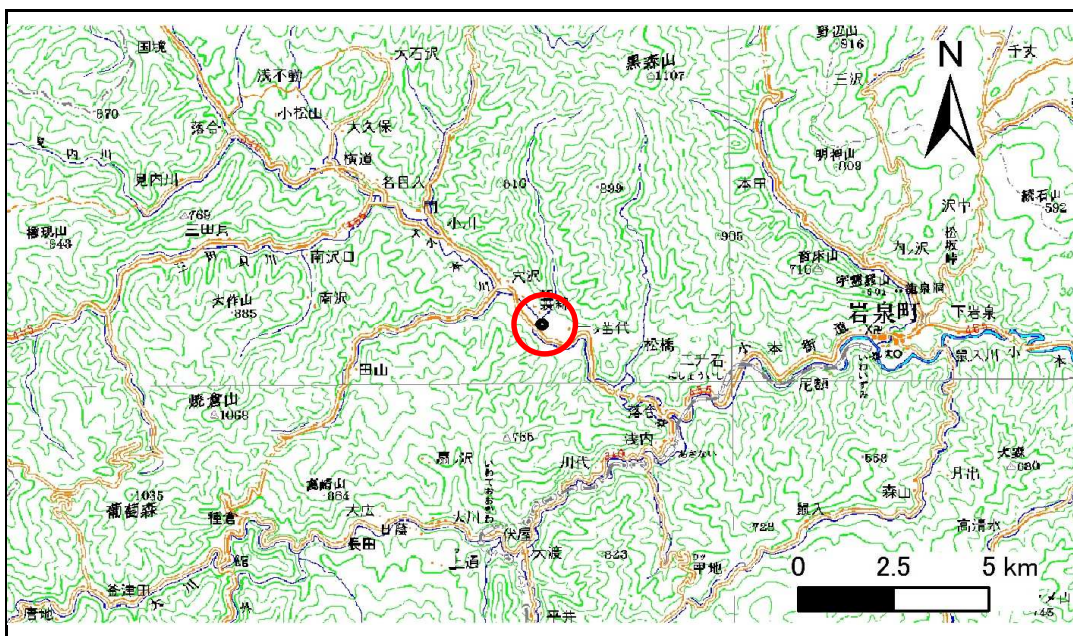


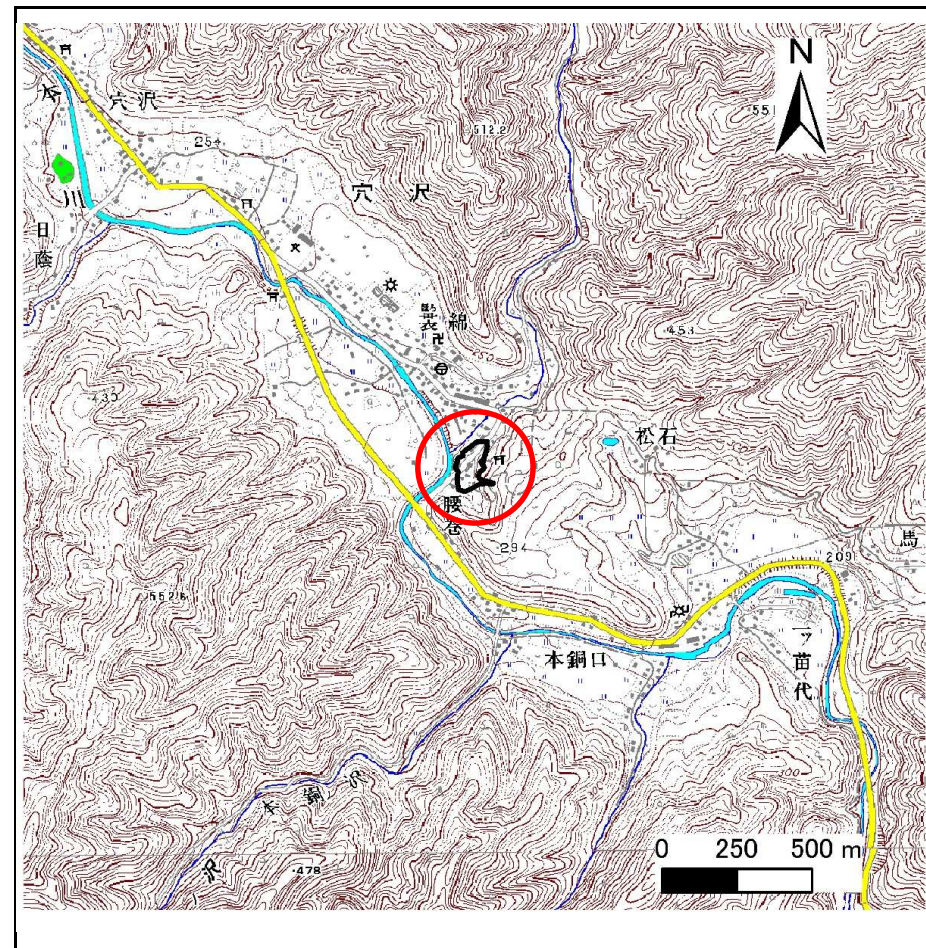
土砂災害防止に関する基礎調査(急傾斜地の崩壊)

表紙 概況、位置図

| | |
|---------|--------------------|
| 自然現象の種類 | 急傾斜地の崩壊 |
| 箇所番号 | 061B1046 |
| 箇所名 | 稲荷4号 |
| 所在地 | 下閉伊郡岩泉町裏綿字基稲荷 |
| 調査機関 | 岩手県沿岸広域振興局岩泉土木センター |



位置図(S=1:200,000)



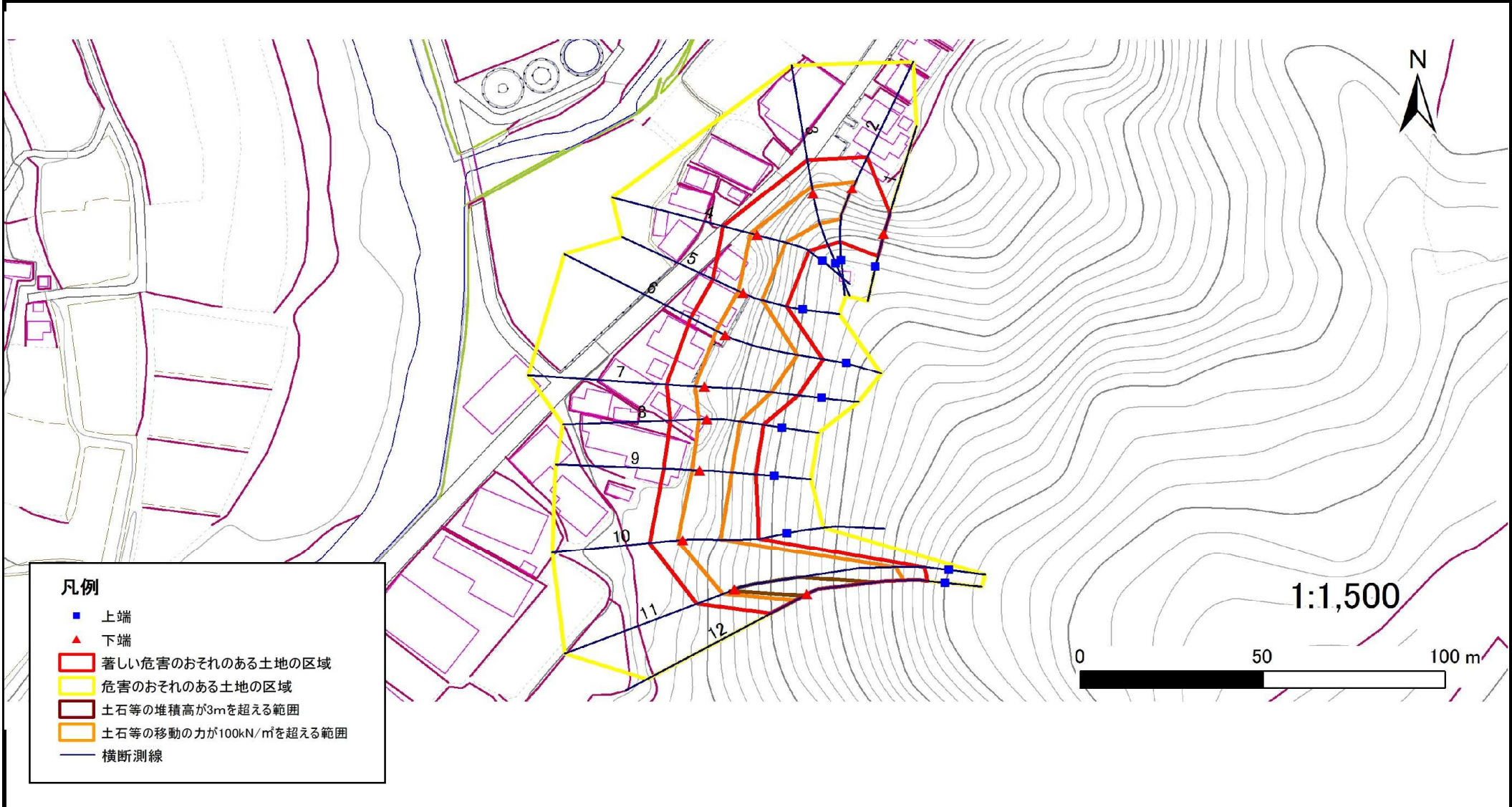
概況図(S=1:25,000)

急傾斜地の崩壊区域調査

様式3-1 危害のおそれのある土地、著しい危害のおそれのある土地の設定図

| | |
|------|--------|
| 調査年度 | 平成23年度 |
|------|--------|

| | | | | | | |
|---------|------|----------|-----|------|-----|---------------|
| 急傾斜地の位置 | 箇所番号 | 061B1046 | 箇所名 | 稲荷4号 | 所在地 | 下閉伊郡岩泉町袋綿字碁稲荷 |
|---------|------|----------|-----|------|-----|---------------|



- 凡例**
- 上端
 - ▲ 下端
 - 著しい危害のおそれのある土地の区域
 - 危害のおそれのある土地の区域
 - 土石等の堆積高が3mを超える範囲
 - 土石等の移動の力が100kN/m²を超える範囲
 - 横断測線

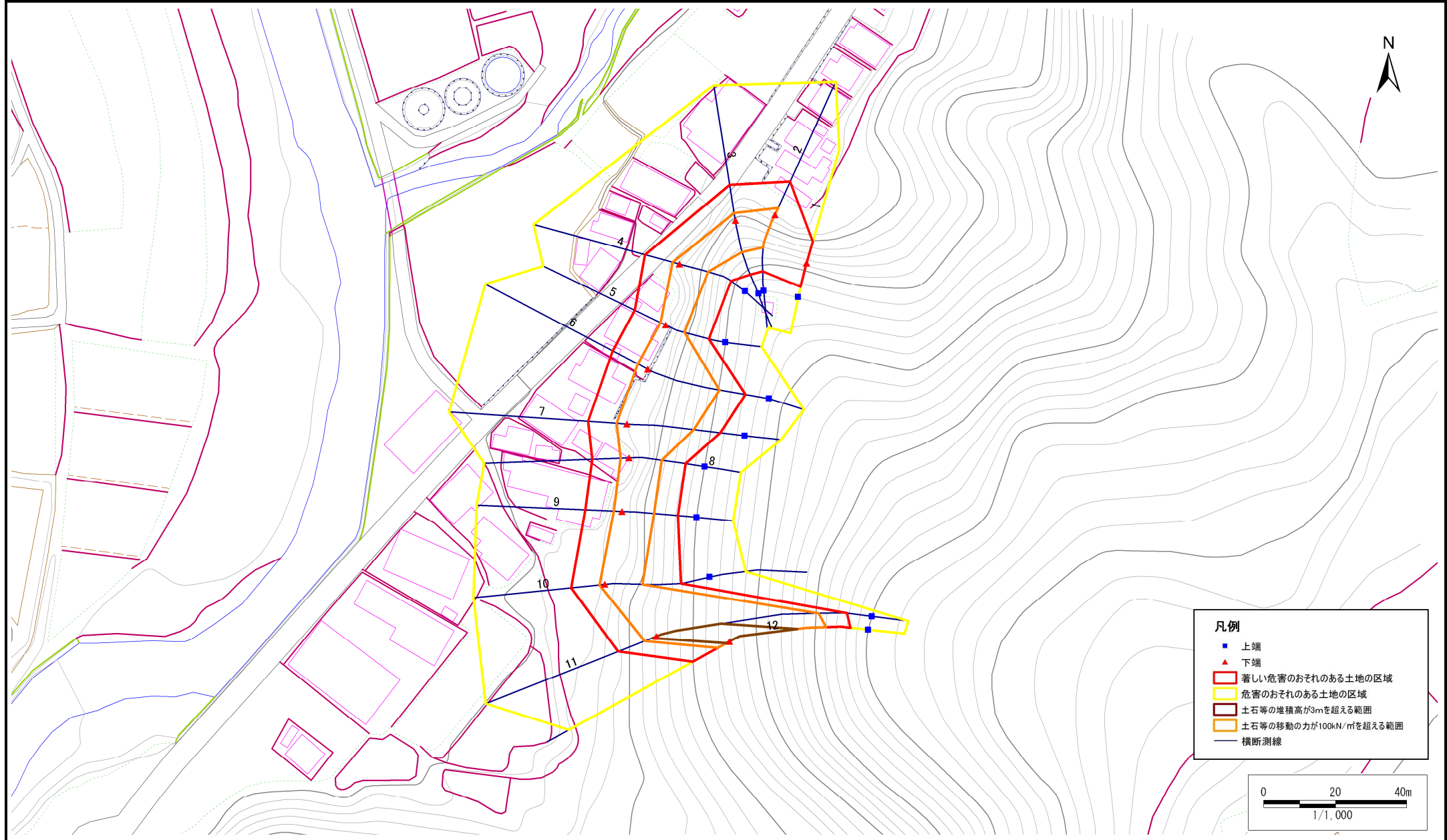
急傾斜地の崩壊区域調書

様式3-1 危害のおそれのある土地、著しい危害のおそれのある土地の設定図

調査年度

平成23年度

| | | | | | | |
|---------|------|----------|-----|------|-----|---------------|
| 急傾斜地の位置 | 箇所番号 | 061B1046 | 箇所名 | 稲荷4号 | 所在地 | 下閉伊郡岩泉町裏綿字基稲荷 |
|---------|------|----------|-----|------|-----|---------------|



急傾斜地の崩壊区域調査

様式3-2 建築物に作用すると想定される衝撃に関する事項(1/1)

調査年度

平成23年度

| 急傾斜地の位置 | | 箇所番号 | | | 箇所名 | | | | 所在地 | | 急傾斜地内 | | | | | |
|----------------|---------------------------|-----------|----------------|-------------------------------|----------------|------------------|-----------|-------------------------------|---------------------------|-----------|----------------|-------------------------------|----------------|----------------|-----------|-------------------------------|
| | | 061B1046 | | | 稲荷4号 | | | | 下閉伊郡岩泉町袋綿宇基稲荷 | | 急傾斜地内 | | | | | |
| 横断 測線 番号 | 急傾斜地の下端に隣接する土地 | | | | | | | | 急傾斜地内 | | | | | | | |
| | 土石等の移動の高さと力の大きさ | | | | 土石等の堆積高さと力の大きさ | | | | 土石等の移動の高さと力の大きさ | | | | 土石等の堆積高さと力の大きさ | | | |
| | 区分 | 高さ (m) | 下端からの距離 (m) | 力の大きさ (kN/m ²) | 区分 | 下端からの水平 距離(m) | 高さ (m) | 力の大きさ (kN/m ²) | 区分 | 高さ (m) | 上端からの比高 (m) | 力の大きさ (kN/m ²) | 区分 | 上端からの比高 (m) | 高さ (m) | 力の大きさ (kN/m ²) |
| 1 | 100kN/m ² を超える | - | - ~ - | - | 3mを超える | 0.00 ~ 0.29 | 3.29 | 17.61 | 100kN/m ² を超える | - | - ~ - | - | 3mを超える | 10.00 ~ 16.11 | 3.29 | 17.61 |
| | それ以外 | 1.00 | 0.00 ~ 6.15 | 77.23 | それ以外 | 0.29 ~ 6.15 | 3.00 | 16.05 | それ以外 | 1.00 | 5.00 ~ 16.11 | 77.23 | それ以外 | 5.00 ~ 10.00 | 3.00 | 16.05 |
| 2 | 100kN/m ² を超える | 1.00 | 0.00 ~ 2.22 | 134.57 | 3mを超える | - ~ - | - | - | 100kN/m ² を超える | 1.00 | 11.18 ~ 19.97 | 134.57 | 3mを超える | - ~ - | - | - |
| | それ以外 | 1.00 | 2.22 ~ 10.01 | 100.00 | それ以外 | 0.00 ~ 10.01 | 2.58 | 13.82 | それ以外 | 1.00 | 5.00 ~ 11.18 | 100.00 | それ以外 | 5.00 ~ 19.97 | 2.58 | 13.82 |
| 3 | 100kN/m ² を超える | 1.00 | 0.00 ~ 2.09 | 132.31 | 3mを超える | - ~ - | - | - | 100kN/m ² を超える | 1.00 | 10.87 ~ 18.65 | 132.31 | 3mを超える | - ~ - | - | - |
| | それ以外 | 1.00 | 2.09 ~ 9.87 | 100.00 | それ以外 | 0.00 ~ 9.87 | 2.52 | 13.51 | それ以外 | 1.00 | 5.00 ~ 10.87 | 100.00 | それ以外 | 5.00 ~ 18.65 | 2.52 | 13.51 |
| 4 | 100kN/m ² を超える | 1.00 | 0.00 ~ 2.01 | 131.13 | 3mを超える | 0.00 ~ 0.12 | 3.09 | 16.52 | 100kN/m ² を超える | 1.00 | 12.16 ~ 20.67 | 131.13 | 3mを超える | 20.00 ~ 20.67 | 3.09 | 16.52 |
| | それ以外 | 1.00 | 2.01 ~ 9.80 | 100.00 | それ以外 | 0.12 ~ 9.80 | 3.00 | 16.05 | それ以外 | 1.00 | 5.00 ~ 12.16 | 100.00 | それ以外 | 5.00 ~ 20.00 | 3.00 | 16.05 |
| 5 | 100kN/m ² を超える | 1.00 | 0.00 ~ 1.53 | 123.28 | 3mを超える | - ~ - | - | - | 100kN/m ² を超える | 1.00 | 12.51 ~ 18.54 | 123.28 | 3mを超える | - ~ - | - | - |
| | それ以外 | 1.00 | 1.53 ~ 9.31 | 100.00 | それ以外 | 0.00 ~ 9.31 | 2.74 | 14.66 | それ以外 | 1.00 | 5.00 ~ 12.51 | 100.00 | それ以外 | 5.00 ~ 18.54 | 2.74 | 14.66 |
| 6 | 100kN/m ² を超える | 1.00 | 0.00 ~ 2.97 | 147.18 | 3mを超える | - ~ - | - | - | 100kN/m ² を超える | 1.00 | 10.53 ~ 26.25 | 147.18 | 3mを超える | - ~ - | - | - |
| | それ以外 | 1.00 | 2.97 ~ 10.76 | 100.00 | それ以外 | 0.00 ~ 10.76 | 2.70 | 14.45 | それ以外 | 1.00 | 5.00 ~ 10.53 | 100.00 | それ以外 | 5.00 ~ 26.25 | 2.70 | 14.45 |
| 7 | 100kN/m ² を超える | 1.00 | 0.00 ~ 2.76 | 143.64 | 3mを超える | - ~ - | - | - | 100kN/m ² を超える | 1.00 | 10.54 ~ 24.32 | 143.64 | 3mを超える | - ~ - | - | - |
| | それ以外 | 1.00 | 2.76 ~ 10.55 | 100.00 | それ以外 | 0.00 ~ 10.55 | 2.68 | 14.32 | それ以外 | 1.00 | 5.00 ~ 10.54 | 100.00 | それ以外 | 5.00 ~ 24.32 | 2.68 | 14.32 |
| 8 | 100kN/m ² を超える | 1.00 | 0.00 ~ 2.18 | 133.87 | 3mを超える | - ~ - | - | - | 100kN/m ² を超える | 1.00 | 11.20 ~ 19.75 | 133.87 | 3mを超える | - ~ - | - | - |
| | それ以外 | 1.00 | 2.18 ~ 9.97 | 100.00 | それ以外 | 0.00 ~ 9.97 | 2.58 | 13.83 | それ以外 | 1.00 | 5.00 ~ 11.20 | 100.00 | それ以外 | 5.00 ~ 19.75 | 2.58 | 13.83 |
| 9 | 100kN/m ² を超える | 1.00 | 0.00 ~ 2.15 | 133.33 | 3mを超える | - ~ - | - | - | 100kN/m ² を超える | 1.00 | 11.33 ~ 19.81 | 133.33 | 3mを超える | - ~ - | - | - |
| | それ以外 | 1.00 | 2.15 ~ 9.93 | 100.00 | それ以外 | 0.00 ~ 9.93 | 2.61 | 13.94 | それ以外 | 1.00 | 5.00 ~ 11.33 | 100.00 | それ以外 | 5.00 ~ 19.81 | 2.61 | 13.94 |
| 10 | 100kN/m ² を超える | 1.00 | 0.00 ~ 1.37 | 120.79 | 3mを超える | - ~ - | - | - | 100kN/m ² を超える | 1.00 | 11.55 ~ 18.00 | 120.79 | 3mを超える | - ~ - | - | - |
| | それ以外 | 1.00 | 1.37 ~ 9.15 | 100.00 | それ以外 | 0.00 ~ 9.15 | 2.17 | 11.59 | それ以外 | 1.00 | 5.00 ~ 11.55 | 100.00 | それ以外 | 5.00 ~ 18.00 | 2.17 | 11.59 |
| 11 | 100kN/m ² を超える | 1.00 | 0.00 ~ 3.42 | 155.09 | 3mを超える | 0.00 ~ 1.20 | 3.56 | 19.05 | 100kN/m ² を超える | 1.00 | 10.61 ~ 43.09 | 155.09 | 3mを超える | 30.00 ~ 43.09 | 3.56 | 19.05 |
| | それ以外 | 1.00 | 3.42 ~ 11.21 | 100.00 | それ以外 | 1.20 ~ 11.21 | 3.00 | 16.05 | それ以外 | 1.00 | 5.00 ~ 10.61 | 100.00 | それ以外 | 5.00 ~ 30.00 | 3.00 | 16.05 |
| 12 | 100kN/m ² を超える | 1.00 | 0.00 ~ 3.61 | 158.37 | 3mを超える | 0.00 ~ 0.88 | 3.56 | 19.03 | 100kN/m ² を超える | 1.00 | 11.87 ~ 39.47 | 158.37 | 3mを超える | 20.00 ~ 39.47 | 3.56 | 19.03 |
| | それ以外 | 1.00 | 3.61 ~ 11.39 | 100.00 | それ以外 | 0.88 ~ 11.39 | 3.00 | 16.05 | それ以外 | 1.00 | 5.00 ~ 11.87 | 100.00 | それ以外 | 5.00 ~ 20.00 | 3.00 | 16.05 |
| | 100kN/m ² を超える | | ~ | | 3mを超える | ~ | | | 100kN/m ² を超える | | ~ | | 3mを超える | ~ | | |
| | それ以外 | | ~ | | それ以外 | ~ | | | それ以外 | | ~ | | それ以外 | ~ | | |
| | 100kN/m ² を超える | | ~ | | 3mを超える | ~ | | | 100kN/m ² を超える | | ~ | | 3mを超える | ~ | | |
| | それ以外 | | ~ | | それ以外 | ~ | | | それ以外 | | ~ | | それ以外 | ~ | | |
| | 100kN/m ² を超える | | ~ | | 3mを超える | ~ | | | 100kN/m ² を超える | | ~ | | 3mを超える | ~ | | |
| | それ以外 | | ~ | | それ以外 | ~ | | | それ以外 | | ~ | | それ以外 | ~ | | |