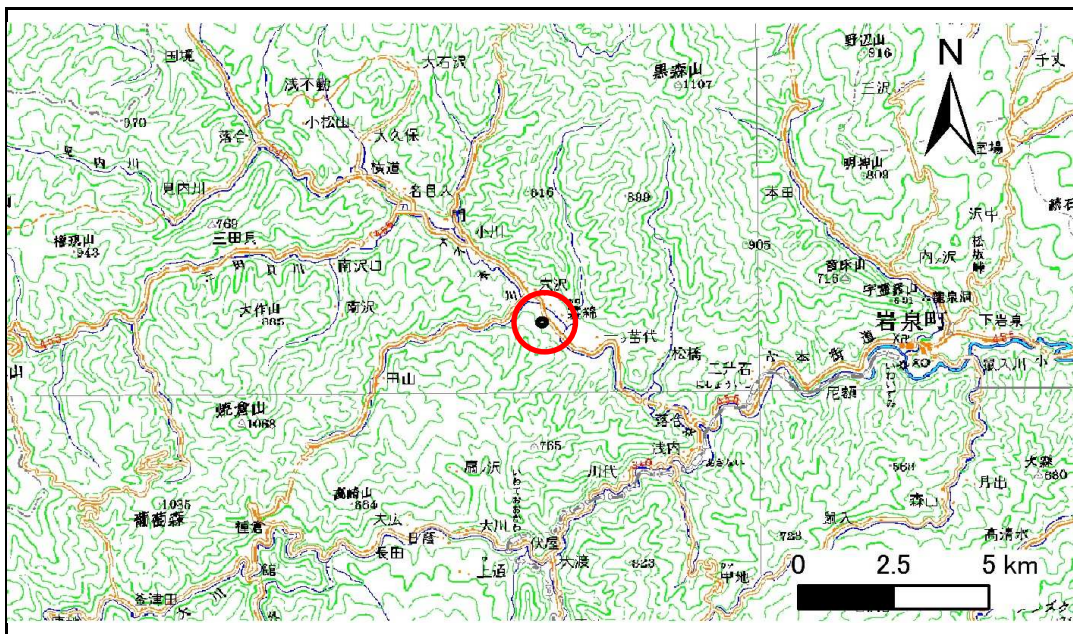


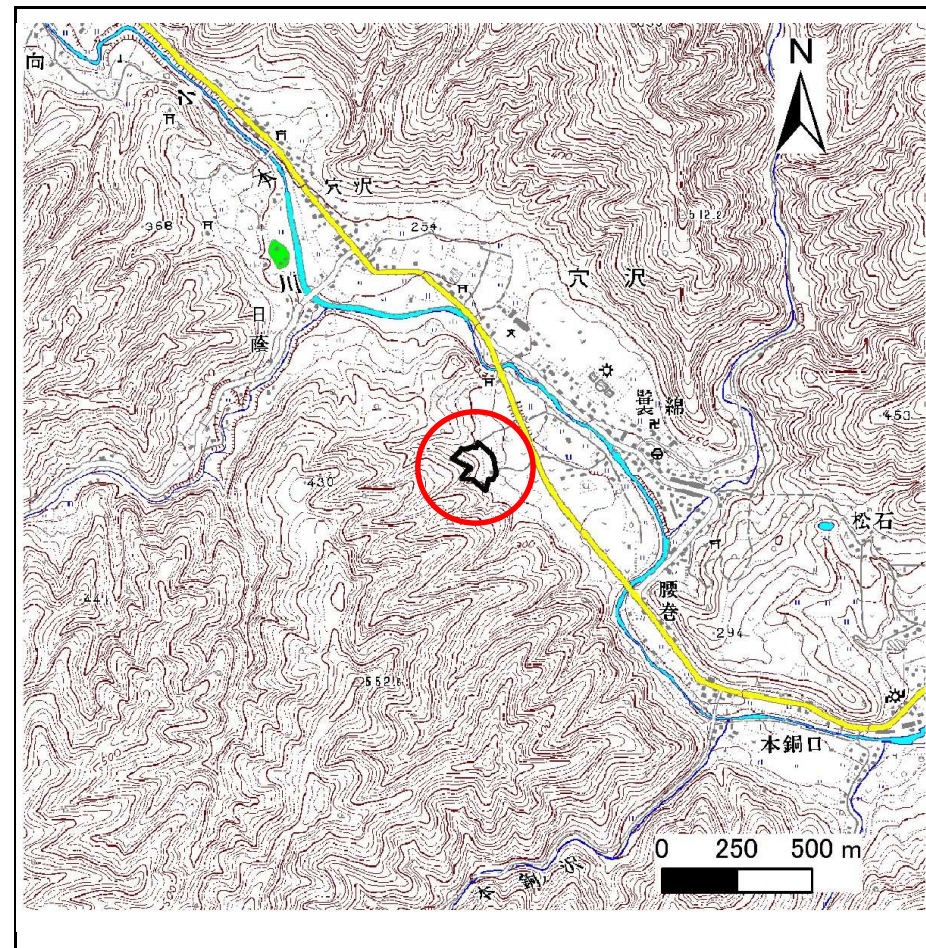
土砂災害防止に関する基礎調査(急傾斜地の崩壊)

表紙 概況、位置図

自然現象の種類	急傾斜地の崩壊
箇所番号	061B1044
箇所名	稲荷5号
所在地	下閉伊郡岩泉町裏綿字山本
調査機関	岩手県沿岸広域振興局岩泉土木センター



位置図(S=1:200,000)



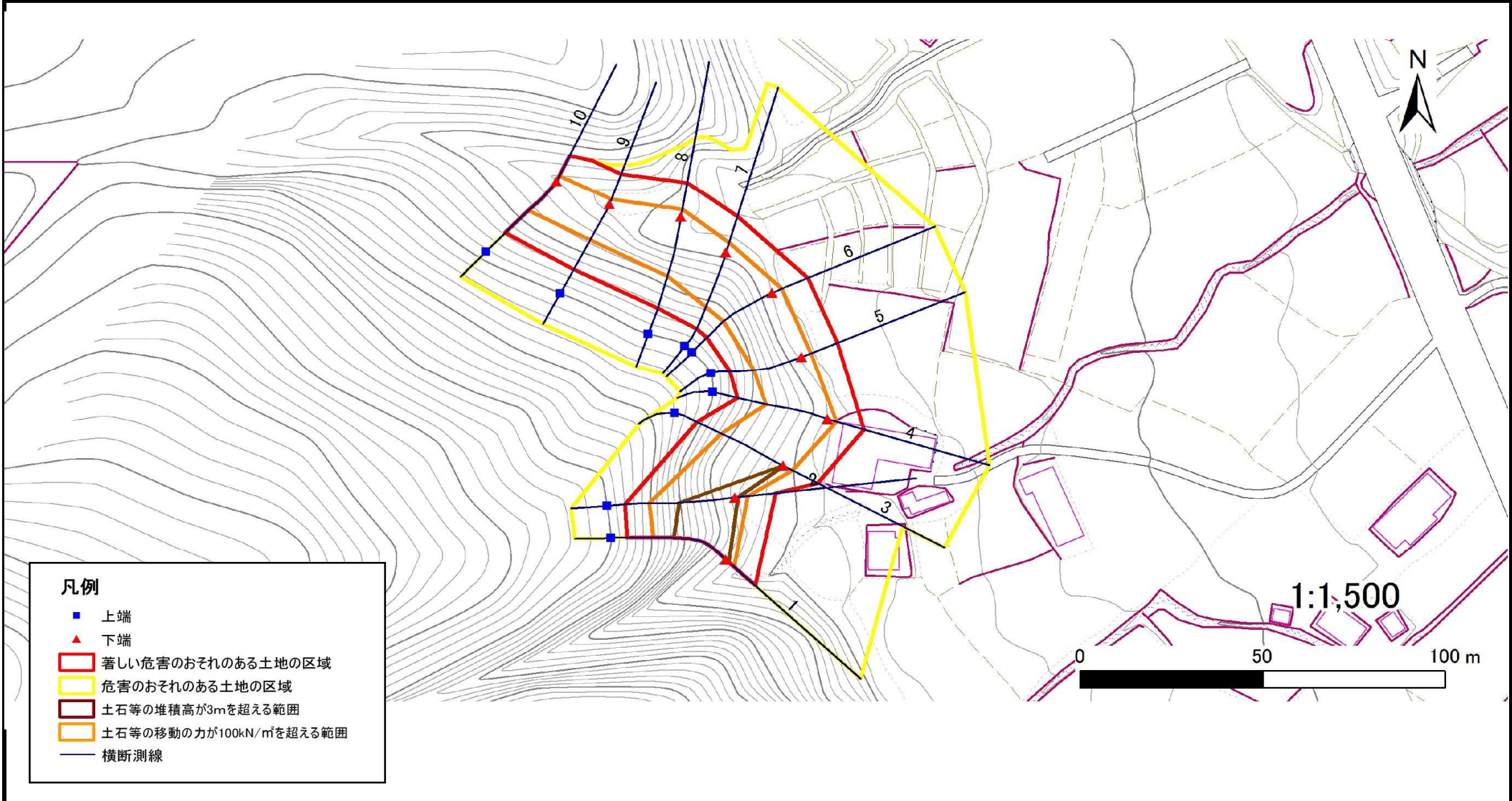
概況図(S=1:25,000)

急傾斜地の崩壊区域調査

様式3-1 危害のおそれのある土地、著しい危害のおそれのある土地の設定図

調査年度 平成23年度

急傾斜地の位置 箇所番号 061B1044 箇所名 榴荷5号 所在地 下閉伊郡岩泉町袋綿字山本



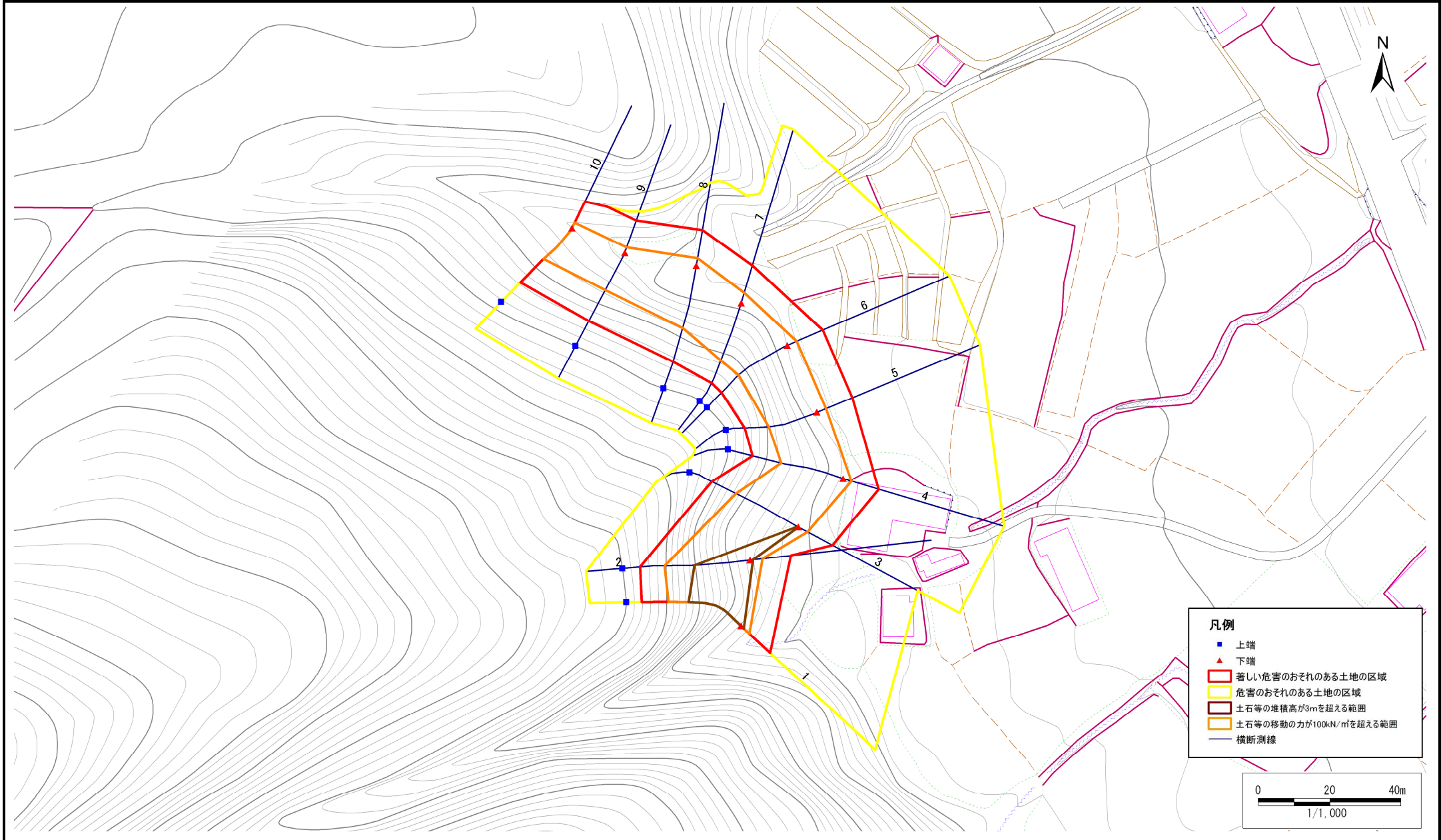
- 凡例**
- 上端
 - ▲ 下端
 - 著しい危害のおそれのある土地の区域
 - 危害のおそれのある土地の区域
 - 土石等の堆積高が3mを超える範囲
 - 土石等の移動の力が100kN/m²を超える範囲
 - 横断測線

急傾斜地の崩壊区域調書

様式3-1 危害のおそれのある土地、著しい危害のおそれのある土地の設定図

調査年度	平成23年度
------	--------

急傾斜地の位置	箇所番号	061B1044	箇所名	縮荷5号	所在地	下閉伊郡岩泉町袋綿字山本
---------	------	----------	-----	------	-----	--------------



急傾斜地の崩壊区域調書

様式3-2 建築物に作用すると想定される衝撃に関する事項(1/1)

調査年度 平成23年度

急傾斜地の位置		箇所番号		061B1044		箇所名		稲荷5号		所在地		下閉伊郡岩泉町袋綿宇山本				
横断 測線 番号	急傾斜地の下端に隣接する土地								急傾斜地内							
	土石等の移動の高さと力の大きさ				土石等の堆積高さと力の大きさ				土石等の移動の高さと力の大きさ				土石等の堆積高さと力の大きさ			
	区分	高さ (m)	下端からの距離 (m)	力の大きさ (kN/m ²)	区分	下端からの水平 距離(m)	高さ (m)	力の大きさ (kN/m ²)	区分	高さ (m)	上端からの比高 (m)	力の大きさ (kN/m ²)	区分	上端からの比高 (m)	高さ (m)	力の大きさ (kN/m ²)
1	100kN/m ² を超える	1.00	0.00 ~ 3.14	150.04	3mを超える	0.00 ~ 1.10	3.75	20.09	100kN/m ² を超える	1.00	13.54 ~ 39.11	150.04	3mを超える	20.00 ~ 39.11	3.75	20.09
	それ以外	1.00	3.14 ~ 10.92	100.00	それ以外	1.10 ~ 10.92	3.00	16.05	それ以外	1.00	5.00 ~ 13.54	100.00	それ以外	5.00 ~ 20.00	3.00	16.05
2	100kN/m ² を超える	1.00	0.00 ~ 3.49	156.26	3mを超える	0.00 ~ 0.85	3.53	18.90	100kN/m ² を超える	1.00	11.71 ~ 35.45	156.26	3mを超える	20.00 ~ 35.45	3.53	18.90
	それ以外	1.00	3.49 ~ 11.27	100.00	それ以外	0.85 ~ 11.27	3.00	16.05	それ以外	1.00	5.00 ~ 11.71	100.00	それ以外	5.00 ~ 20.00	3.00	16.05
3	100kN/m ² を超える	1.00	0.00 ~ 2.83	144.84	3mを超える	0.00 ~ 0.02	3.01	16.12	100kN/m ² を超える	1.00	10.54 ~ 25.14	144.84	3mを超える	25.00 ~ 25.14	3.01	16.12
	それ以外	1.00	2.83 ~ 10.62	100.00	それ以外	0.02 ~ 10.62	3.00	16.05	それ以外	1.00	5.00 ~ 10.54	100.00	それ以外	5.00 ~ 25.00	3.00	16.05
4	100kN/m ² を超える	1.00	0.00 ~ 2.49	139.00	3mを超える	- ~ -	-	-	100kN/m ² を超える	1.00	10.67 ~ 23.09	139.00	3mを超える	- ~ -	-	-
	それ以外	1.00	2.49 ~ 10.27	100.00	それ以外	0.00 ~ 10.27	2.61	13.97	それ以外	1.00	5.00 ~ 10.67	100.00	それ以外	5.00 ~ 23.09	2.61	13.97
5	100kN/m ² を超える	1.00	0.00 ~ 2.80	144.18	3mを超える	- ~ -	-	-	100kN/m ² を超える	1.00	11.21 ~ 24.25	144.18	3mを超える	- ~ -	-	-
	それ以外	1.00	2.80 ~ 10.58	100.00	それ以外	0.00 ~ 10.58	2.95	15.78	それ以外	1.00	5.00 ~ 11.21	100.00	それ以外	5.00 ~ 24.25	2.95	15.78
6	100kN/m ² を超える	1.00	0.00 ~ 2.89	145.78	3mを超える	- ~ -	-	-	100kN/m ² を超える	1.00	10.74 ~ 24.22	145.78	3mを超える	- ~ -	-	-
	それ以外	1.00	2.89 ~ 10.67	100.00	それ以外	0.00 ~ 10.67	2.84	15.19	それ以外	1.00	5.00 ~ 10.74	100.00	それ以外	5.00 ~ 24.22	2.84	15.19
7	100kN/m ² を超える	1.00	0.00 ~ 2.94	146.64	3mを超える	- ~ -	-	-	100kN/m ² を超える	1.00	10.67 ~ 24.69	146.64	3mを超える	- ~ -	-	-
	それ以外	1.00	2.94 ~ 10.72	100.00	それ以外	0.00 ~ 10.72	2.82	15.07	それ以外	1.00	5.00 ~ 10.67	100.00	それ以外	5.00 ~ 24.69	2.82	15.07
8	100kN/m ² を超える	1.00	0.00 ~ 2.07	132.04	3mを超える	- ~ -	-	-	100kN/m ² を超える	1.00	11.18 ~ 22.45	132.04	3mを超える	- ~ -	-	-
	それ以外	1.00	2.07 ~ 9.85	100.00	それ以外	0.00 ~ 9.85	2.51	13.44	それ以外	1.00	5.00 ~ 11.18	100.00	それ以外	5.00 ~ 22.45	2.51	13.44
9	100kN/m ² を超える	1.00	0.00 ~ 1.63	124.85	3mを超える	- ~ -	-	-	100kN/m ² を超える	1.00	11.18 ~ 18.59	124.85	3mを超える	- ~ -	-	-
	それ以外	1.00	1.63 ~ 9.41	100.00	それ以外	0.00 ~ 9.41	2.20	11.79	それ以外	1.00	5.00 ~ 11.18	100.00	それ以外	5.00 ~ 18.59	2.20	11.79
10	100kN/m ² を超える	1.00	0.00 ~ 1.73	126.52	3mを超える	- ~ -	-	-	100kN/m ² を超える	1.00	10.99 ~ 18.60	126.52	3mを超える	- ~ -	-	-
	それ以外	1.00	1.73 ~ 9.51	100.00	それ以外	0.00 ~ 9.51	2.23	11.92	それ以外	1.00	5.00 ~ 10.99	100.00	それ以外	5.00 ~ 18.60	2.23	11.92
	100kN/m ² を超える		~		3mを超える	~			100kN/m ² を超える		~		3mを超える	~		
	それ以外		~		それ以外	~			それ以外		~		それ以外	~		
	100kN/m ² を超える		~		3mを超える	~			100kN/m ² を超える		~		3mを超える	~		
	それ以外		~		それ以外	~			それ以外		~		それ以外	~		
	100kN/m ² を超える		~		3mを超える	~			100kN/m ² を超える		~		3mを超える	~		
	それ以外		~		それ以外	~			それ以外		~		それ以外	~		
	100kN/m ² を超える		~		3mを超える	~			100kN/m ² を超える		~		3mを超える	~		
	それ以外		~		それ以外	~			それ以外		~		それ以外	~		