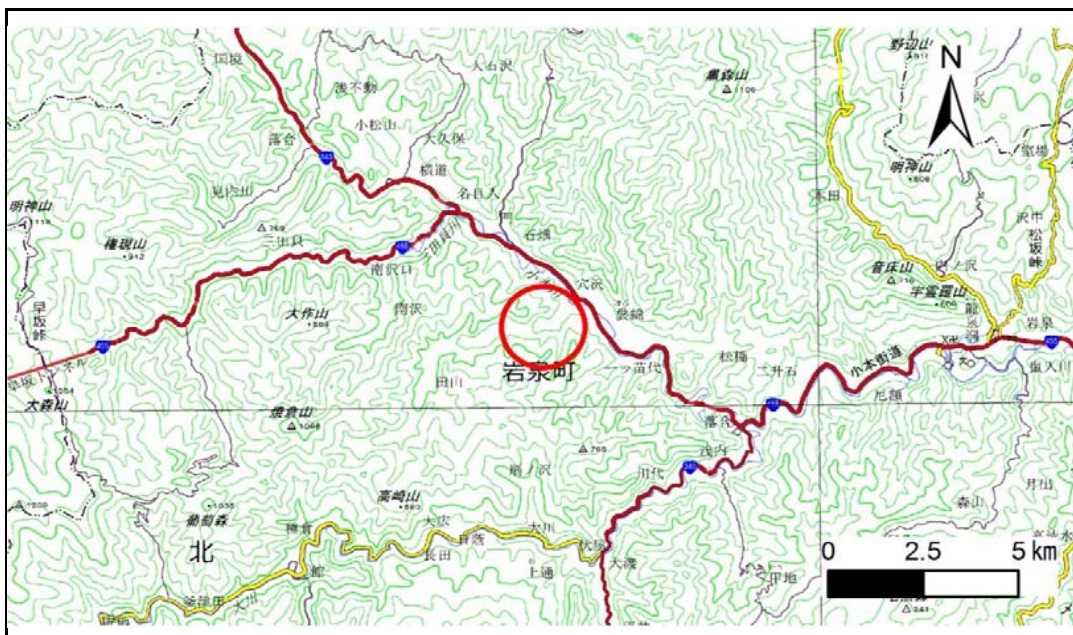


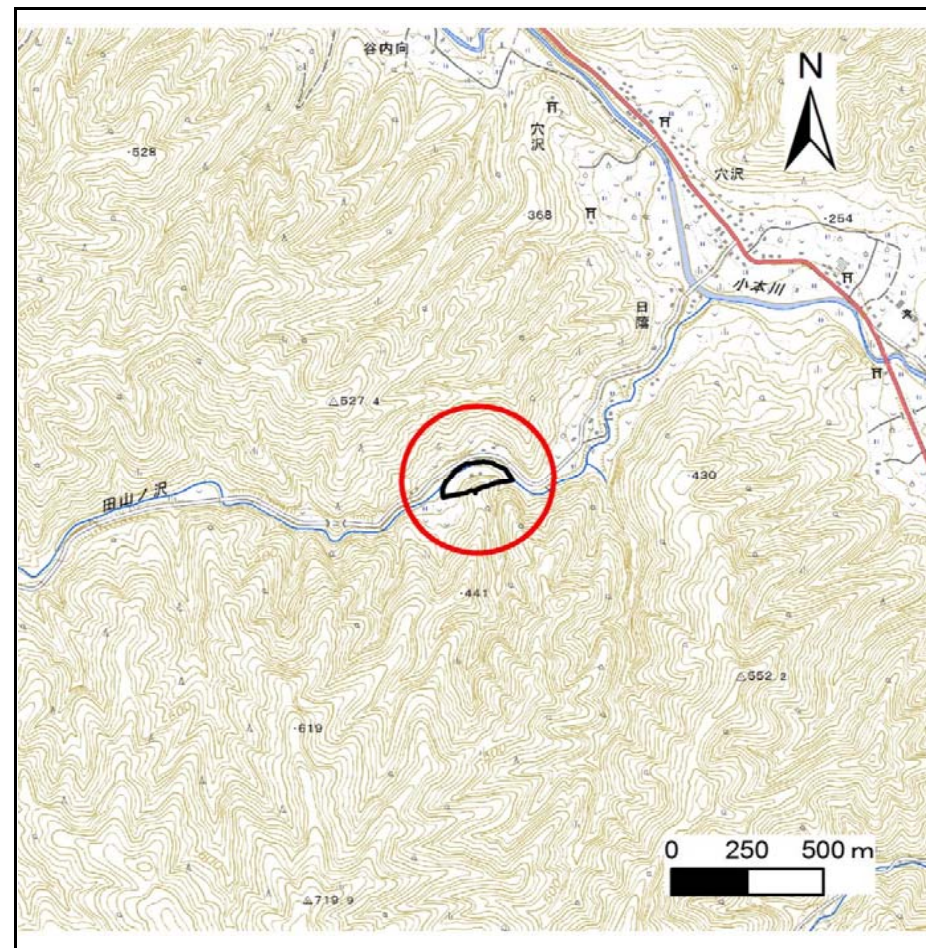
土砂災害防止に関する基礎調査(急傾斜地の崩壊)

表紙 概況、位置図

自然現象の種類	急傾斜地の崩壊
箇所番号	061B1043
箇所名	小船6号
所在地	下閉伊郡岩泉町穴沢字小船
調査機関	沿岸広域振興局土木部岩泉土木センター



位置図(S=1:200,000)



概況図(S=1:25,000)

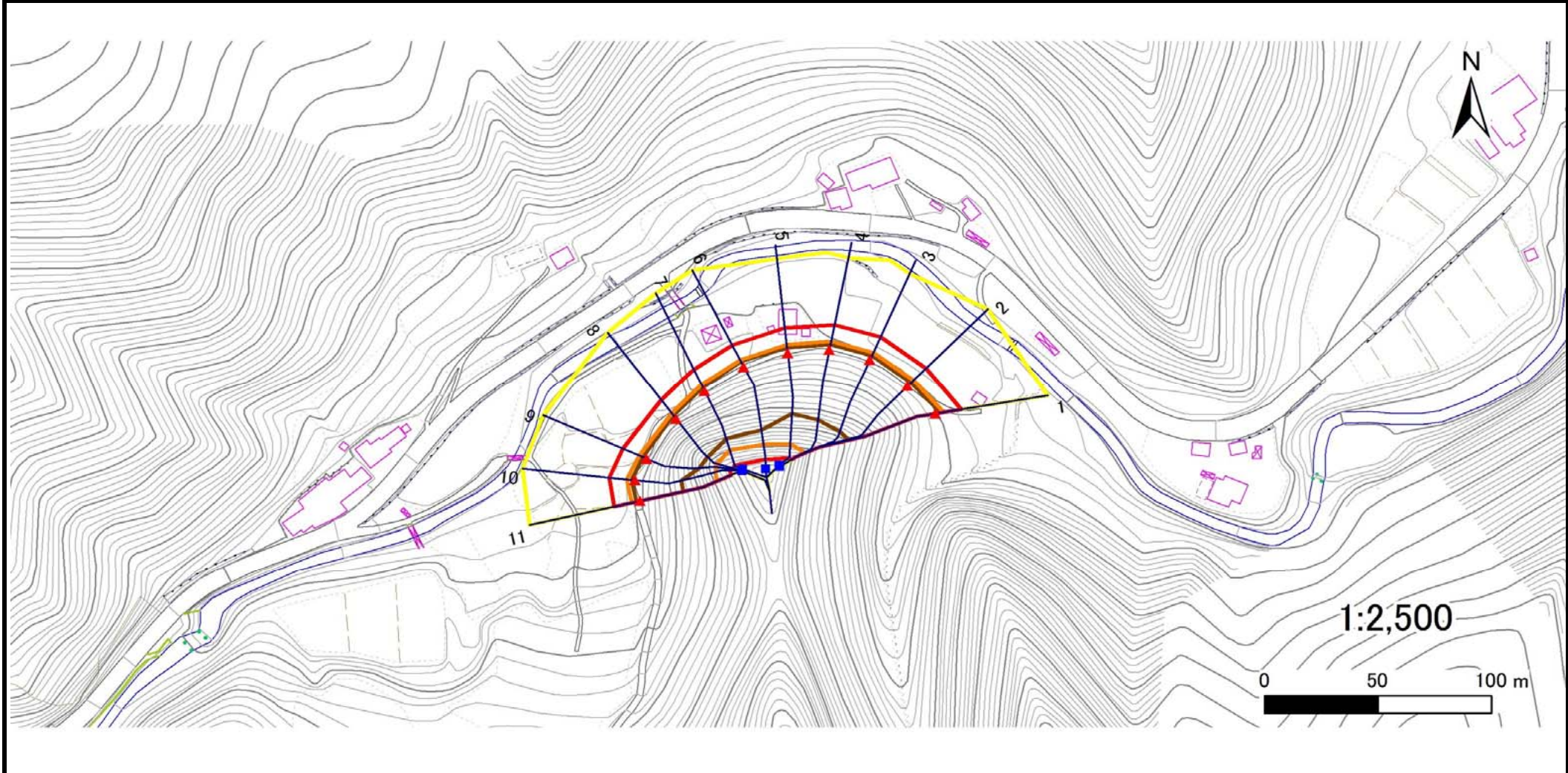
国土地理院の電子地形図20000(地図画像)『盛岡』及び電子地形図25000(地図画像)『陸中大川』を掲載

急傾斜地の崩壊区域調査

様式3-1 危害のおそれのある土地、著しい危害のおそれのある土地の設定図

調査年度 平成29年度

急傾斜地の位置	箇所番号	箇所名	所在地
	061B1043	小船6号	下閉伊郡岩泉町穴沢字小船



凡例	■ 上端	— 横断測線	— 危害のおそれのある土地の区域	— 土石等の移動による力が100kN/m ² を超える範囲
	▲ 下端		— 著しい危害のおそれのある土地の区域	— 土石等の堆積高が3mを超える範囲

急傾斜地の崩壊区域調書

様式3-2 建築物に作用すると想定される衝撃に関する事項(1/1)

調査年度

平成29年度

急傾斜地の位置		061B1043			箇所名		小船6号		所在地		下閉伊郡岩泉町穴沢字小船					
横断 測線 番号	急傾斜地の下端に隣接する土地								急傾斜地内							
	土石等の移動の高さと力の大きさ				土石等の堆積高さとの大きさ				土石等の移動の高さと力の大きさ				土石等の堆積高さとの大きさ			
	区分	高さ (m)	下端からの距離 (m)	力の大きさ (kN/m ²)	区分	下端からの水平 距離(m)	高さ (m)	力の大きさ (kN/m ²)	区分	高さ (m)	上端からの比高 (m)	力の大きさ (kN/m ²)	区分	上端からの比高 (m)	高さ (m)	力の大きさ (kN/m ²)
1	100kN/m ² を超える	1.00	0.00 ~ 3.59	157.96	3mを超える	0.00 ~ 2.13	3.96	20.00	100kN/m ² を超える	1.00	10.57 ~ 53.88	157.96	3mを超える	30.00 ~ 53.88	3.96	20.00
	それ以外	1.00	3.59 ~ 11.37	100.00	それ以外	2.13 ~ 11.37	3.00	15.16	それ以外	1.00	5.00 ~ 10.57	100.00	それ以外	5.00 ~ 30.00	3.00	15.16
2	100kN/m ² を超える	1.00	0.00 ~ 3.73	160.61	3mを超える	0.00 ~ 2.23	4.03	20.35	100kN/m ² を超える	1.00	10.53 ~ 53.22	160.61	3mを超える	25.00 ~ 53.22	4.03	20.35
	それ以外	1.00	3.73 ~ 11.52	100.00	それ以外	2.23 ~ 11.52	3.00	15.16	それ以外	1.00	5.00 ~ 10.53	100.00	それ以外	5.00 ~ 25.00	3.00	15.16
3	100kN/m ² を超える	1.00	0.00 ~ 3.82	162.22	3mを超える	0.00 ~ 2.29	4.08	20.61	100kN/m ² を超える	1.00	10.54 ~ 53.08	162.22	3mを超える	25.00 ~ 53.08	4.08	20.61
	それ以外	1.00	3.82 ~ 11.61	100.00	それ以外	2.29 ~ 11.61	3.00	15.16	それ以外	1.00	5.00 ~ 10.54	100.00	それ以外	5.00 ~ 25.00	3.00	15.16
4	100kN/m ² を超える	1.00	0.00 ~ 3.95	164.47	3mを超える	0.00 ~ 2.42	4.18	21.14	100kN/m ² を超える	1.00	10.64 ~ 52.48	164.47	3mを超える	25.00 ~ 52.48	4.18	21.14
	それ以外	1.00	3.95 ~ 11.73	100.00	それ以外	2.42 ~ 11.73	3.00	15.16	それ以外	1.00	5.00 ~ 10.64	100.00	それ以外	5.00 ~ 25.00	3.00	15.16
5	100kN/m ² を超える	1.00	0.00 ~ 3.97	164.82	3mを超える	0.00 ~ 2.72	4.46	22.56	100kN/m ² を超える	1.00	11.46 ~ 52.65	164.82	3mを超える	25.00 ~ 52.65	4.46	22.56
	それ以外	1.00	3.97 ~ 11.75	100.00	それ以外	2.72 ~ 11.75	3.00	15.16	それ以外	1.00	5.00 ~ 11.46	100.00	それ以外	5.00 ~ 25.00	3.00	15.16
6	100kN/m ² を超える	1.00	0.00 ~ 3.68	159.70	3mを超える	0.00 ~ 2.93	4.70	23.76	100kN/m ² を超える	1.00	12.76 ~ 53.83	159.70	3mを超える	20.00 ~ 53.83	4.70	23.76
	それ以外	1.00	3.68 ~ 11.47	100.00	それ以外	2.93 ~ 11.47	3.00	15.16	それ以外	1.00	5.00 ~ 12.76	100.00	それ以外	5.00 ~ 20.00	3.00	15.16
7	100kN/m ² を超える	1.00	0.00 ~ 3.35	153.70	3mを超える	0.00 ~ 2.14	4.37	22.09	100kN/m ² を超える	1.00	13.71 ~ 48.37	153.70	3mを超える	20.00 ~ 48.37	4.37	22.09
	それ以外	1.00	3.35 ~ 11.13	100.00	それ以外	2.14 ~ 11.13	3.00	15.16	それ以外	1.00	5.00 ~ 13.71	100.00	それ以外	5.00 ~ 20.00	3.00	15.16
8	100kN/m ² を超える	1.00	0.00 ~ 3.31	153.05	3mを超える	0.00 ~ 2.14	4.37	22.08	100kN/m ² を超える	1.00	13.68 ~ 46.21	153.05	3mを超える	20.00 ~ 46.21	4.37	22.08
	それ以外	1.00	3.31 ~ 11.09	100.00	それ以外	2.14 ~ 11.09	3.00	15.16	それ以外	1.00	5.00 ~ 13.68	100.00	それ以外	5.00 ~ 20.00	3.00	15.16
9	100kN/m ² を超える	1.00	0.00 ~ 3.71	160.25	3mを超える	0.00 ~ 1.95	4.15	20.99	100kN/m ² を超える	1.00	12.05 ~ 44.89	160.25	3mを超える	20.00 ~ 44.89	4.15	20.99
	それ以外	1.00	3.71 ~ 11.50	100.00	それ以外	1.95 ~ 11.50	3.00	15.16	それ以外	1.00	5.00 ~ 12.05	100.00	それ以外	5.00 ~ 20.00	3.00	15.16
10	100kN/m ² を超える	1.00	0.00 ~ 3.88	163.26	3mを超える	0.00 ~ 1.69	3.91	19.78	100kN/m ² を超える	1.00	10.95 ~ 43.51	163.26	3mを超える	25.00 ~ 43.51	3.91	19.78
	それ以外	1.00	3.88 ~ 11.67	100.00	それ以外	1.69 ~ 11.67	3.00	15.16	それ以外	1.00	5.00 ~ 10.95	100.00	それ以外	5.00 ~ 25.00	3.00	15.16
11	100kN/m ² を超える	1.00	0.00 ~ 3.86	162.84	3mを超える	0.00 ~ 1.67	3.90	19.69	100kN/m ² を超える	1.00	10.89 ~ 42.43	162.84	3mを超える	25.00 ~ 42.43	3.90	19.69
	それ以外	1.00	3.86 ~ 11.64	100.00	それ以外	1.67 ~ 11.64	3.00	15.16	それ以外	1.00	5.00 ~ 10.89	100.00	それ以外	5.00 ~ 25.00	3.00	15.16
	100kN/m ² を超える		~		3mを超える	~			100kN/m ² を超える		~		3mを超える	~		
	それ以外		~		それ以外	~			それ以外		~		それ以外	~		
	100kN/m ² を超える		~		3mを超える	~			100kN/m ² を超える		~		3mを超える	~		
	それ以外		~		それ以外	~			それ以外		~		それ以外	~		
	100kN/m ² を超える		~		3mを超える	~			100kN/m ² を超える		~		3mを超える	~		
	それ以外		~		それ以外	~			それ以外		~		それ以外	~		