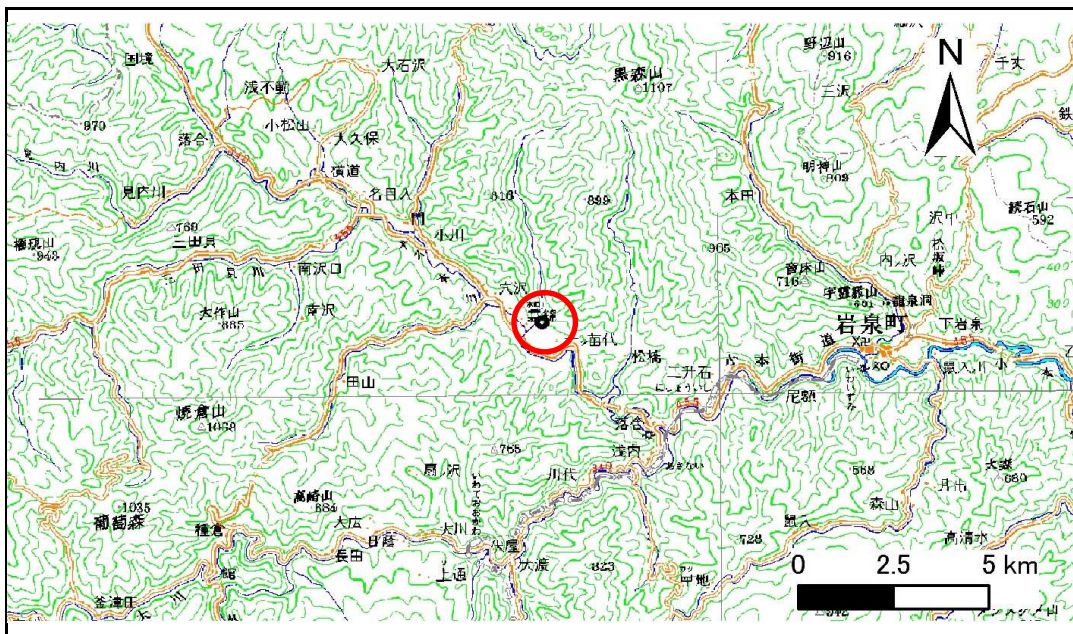


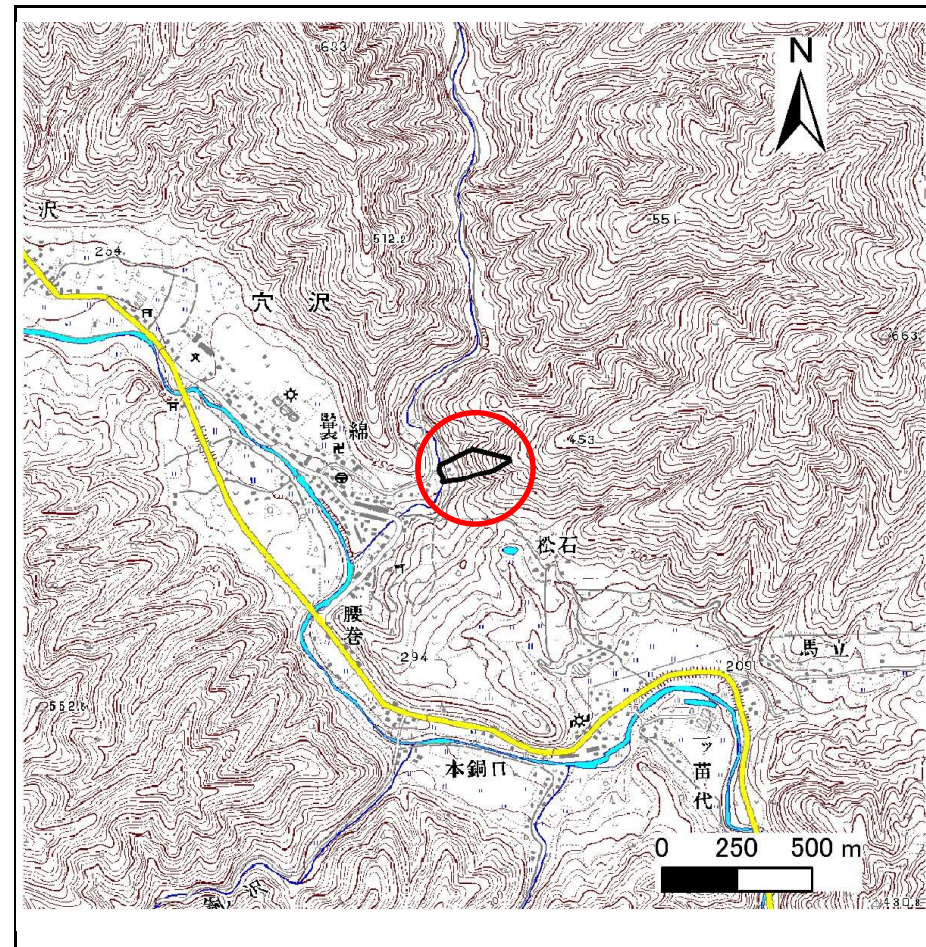
土砂災害防止に関する基礎調査(急傾斜地の崩壊)

表紙 概況、位置図

| | |
|---------|--------------------|
| 自然現象の種類 | 急傾斜地の崩壊 |
| 箇所番号 | 061B1042 |
| 箇所名 | 稲荷6号 |
| 所在地 | 下閉伊郡岩泉町褰綿字基石峠 |
| 調査機関 | 岩手県沿岸広域振興局岩泉土木センター |



位置図(S=1:200,000)



概況図(S=1:25,000)

急傾斜地の崩壊区域調査

様式3-1 危害のおそれのある土地、著しい危害のおそれのある土地の設定図

調査年度

平成23年度

急傾斜地の位置

箇所番号

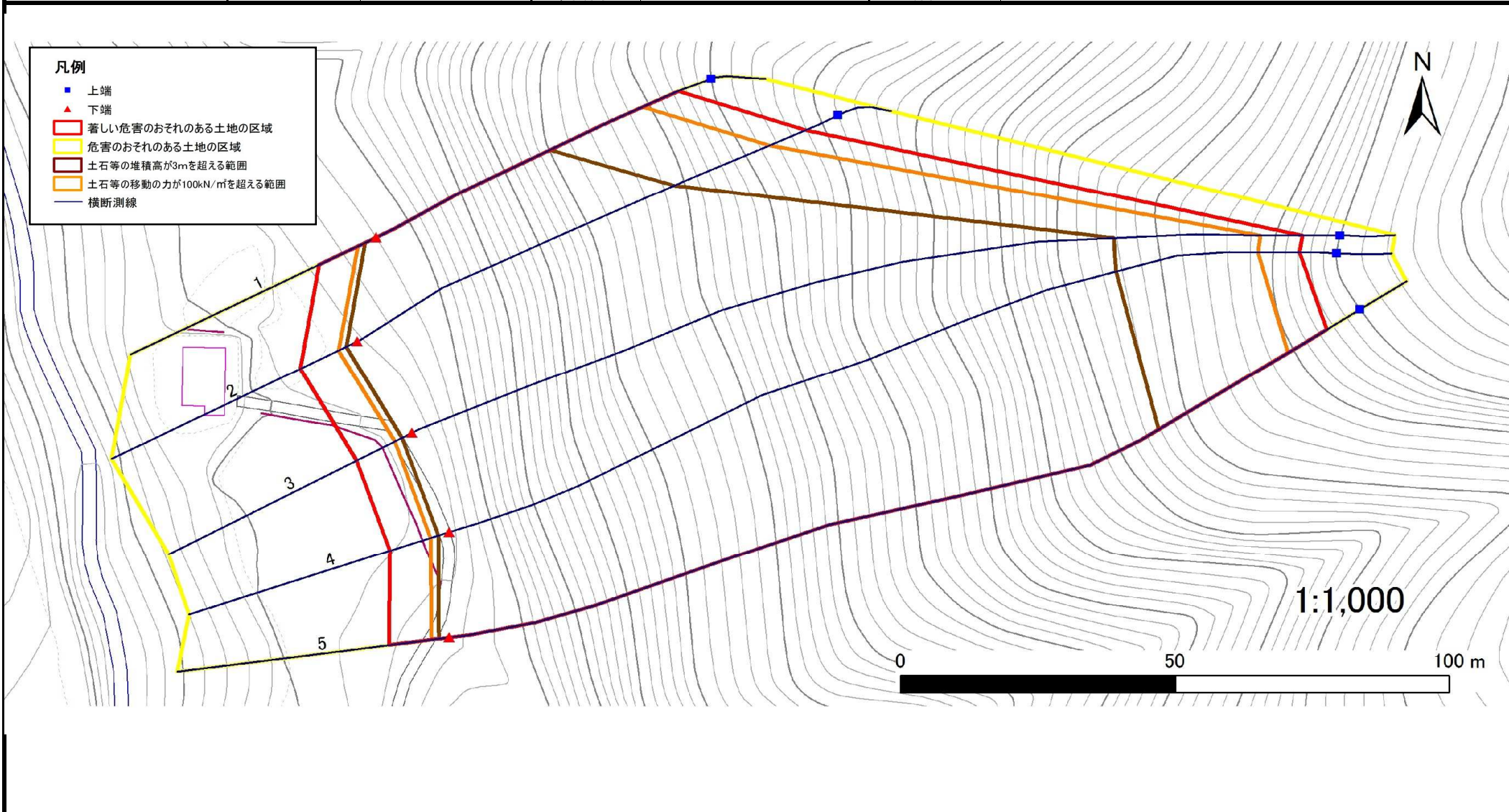
061B1042

箇所名

榴荷6号

所在地

下閉伊郡岩泉町袋綿字碁石峠

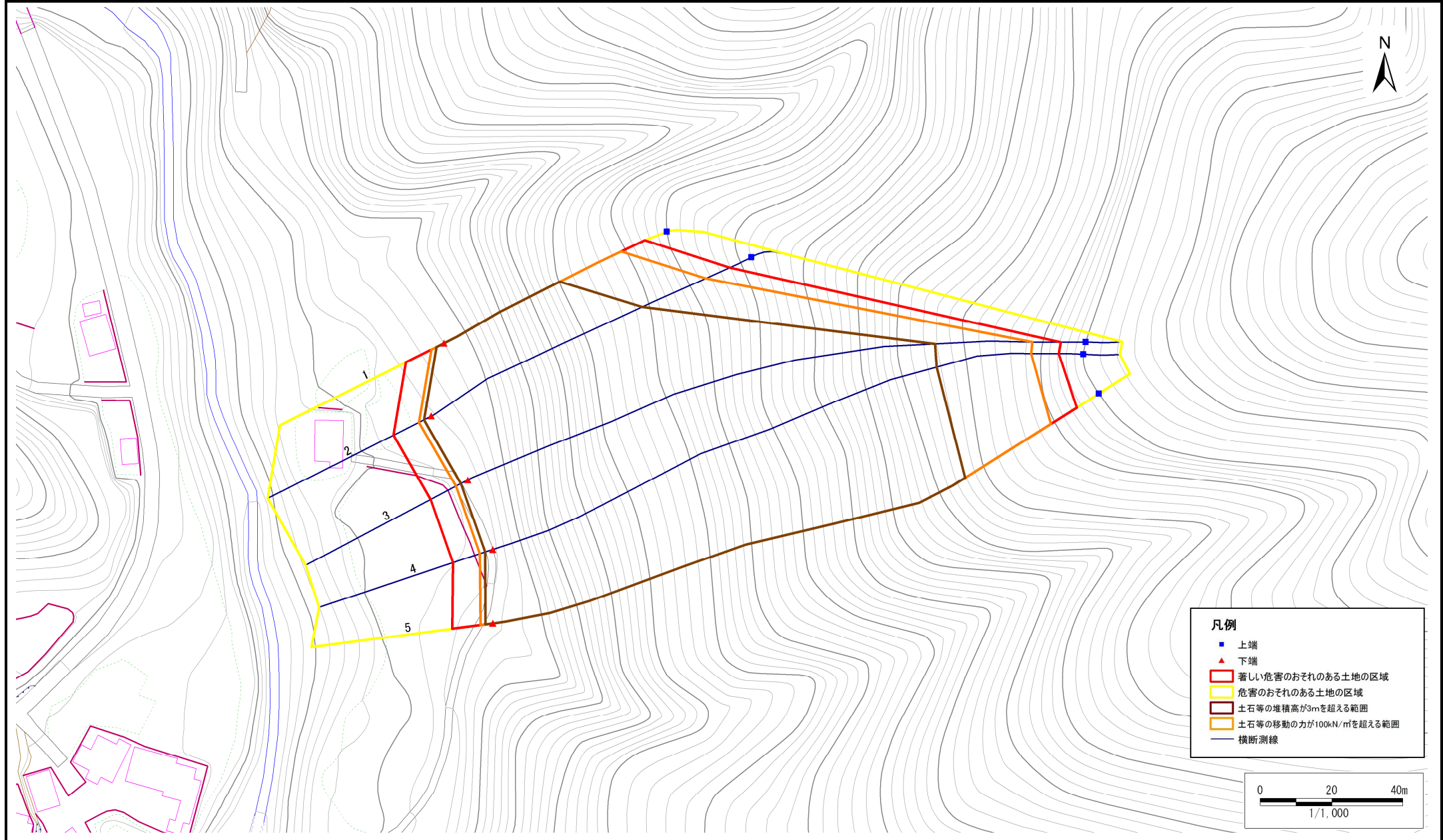


急傾斜地の崩壊区域調書

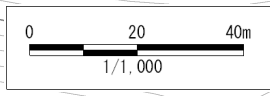
様式3-1 危害のおそれのある土地、著しい危害のおそれのある土地の設定図

| | |
|------|--------|
| 調査年度 | 平成23年度 |
|------|--------|

| | | | | | | |
|---------|------|----------|-----|------|-----|---------------|
| 急傾斜地の位置 | 箇所番号 | 061B1042 | 箇所名 | 稲荷6号 | 所在地 | 下閉伊郡岩泉町袋綿字基石峠 |
|---------|------|----------|-----|------|-----|---------------|



- 凡例**
- 上端
 - ▲ 下端
 - 著しい危害のおそれのある土地の区域
 - 危害のおそれのある土地の区域
 - 土石等の堆積高が3mを超える範囲
 - 土石等の移動の力が100kN/mを超える範囲
 - 横断測線



急傾斜地の崩壊区域調書

様式3-2 建築物に作用すると想定される衝撃に関する事項(1/1)

調査年度 平成23年度

| 急傾斜地の位置 | | 箇所番号 | | 061B1042 | | 箇所名 | | 稲荷6号 | | 所在地 | | 下閉伊郡岩泉町袋綿宇基石峠 | | | | |
|----------------|---------------------------|-----------|----------------|-------------------------------|----------------|------------------|-----------|-------------------------------|---------------------------|-----------|----------------|-------------------------------|----------------|----------------|-----------|-------------------------------|
| 横断 測線 番号 | 急傾斜地の下端に隣接する土地 | | | | | | | | 急傾斜地内 | | | | | | | |
| | 土石等の移動の高さと力の大きさ | | | | 土石等の堆積高さと力の大きさ | | | | 土石等の移動の高さと力の大きさ | | | | 土石等の堆積高さと力の大きさ | | | |
| | 区分 | 高さ (m) | 下端からの距離 (m) | 力の大きさ (kN/m ²) | 区分 | 下端からの水平 距離(m) | 高さ (m) | 力の大きさ (kN/m ²) | 区分 | 高さ (m) | 上端からの比高 (m) | 力の大きさ (kN/m ²) | 区分 | 上端からの比高 (m) | 高さ (m) | 力の大きさ (kN/m ²) |
| 1 | 100kN/m ² を超える | 1.00 | 0.00 ~ 3.76 | 161.07 | 3mを超える | 0.00 ~ 2.25 | 4.04 | 21.63 | 100kN/m ² を超える | 1.00 | 10.53 ~ 52.74 | 161.07 | 3mを超える | 25.00 ~ 52.74 | 4.04 | 21.63 |
| | それ以外 | 1.00 | 3.76 ~ 11.54 | 100.00 | それ以外 | 2.25 ~ 11.54 | 3.00 | 16.05 | それ以外 | 1.00 | 5.00 ~ 10.53 | 100.00 | それ以外 | 5.00 ~ 25.00 | 3.00 | 16.05 |
| 2 | 100kN/m ² を超える | 1.00 | 0.00 ~ 3.78 | 161.50 | 3mを超える | 0.00 ~ 2.22 | 4.02 | 21.52 | 100kN/m ² を超える | 1.00 | 10.53 ~ 74.74 | 161.50 | 3mを超える | 25.00 ~ 74.74 | 4.02 | 21.52 |
| | それ以外 | 1.00 | 3.78 ~ 11.57 | 100.00 | それ以外 | 2.22 ~ 11.57 | 3.00 | 16.05 | それ以外 | 1.00 | 5.00 ~ 10.53 | 100.00 | それ以外 | 5.00 ~ 25.00 | 3.00 | 16.05 |
| 3 | 100kN/m ² を超える | 1.00 | 0.00 ~ 3.59 | 157.99 | 3mを超える | 0.00 ~ 2.10 | 3.94 | 21.06 | 100kN/m ² を超える | 1.00 | 10.60 ~ 127.37 | 157.99 | 3mを超える | 30.00 ~ 127.37 | 3.94 | 21.06 |
| | それ以外 | 1.00 | 3.59 ~ 11.37 | 100.00 | それ以外 | 2.10 ~ 11.37 | 3.00 | 16.05 | それ以外 | 1.00 | 5.00 ~ 10.60 | 100.00 | それ以外 | 5.00 ~ 30.00 | 3.00 | 16.05 |
| 4 | 100kN/m ² を超える | 1.00 | 0.00 ~ 3.66 | 159.28 | 3mを超える | 0.00 ~ 2.14 | 3.96 | 21.21 | 100kN/m ² を超える | 1.00 | 10.57 ~ 127.03 | 159.28 | 3mを超える | 30.00 ~ 127.03 | 3.96 | 21.21 |
| | それ以外 | 1.00 | 3.66 ~ 11.44 | 100.00 | それ以外 | 2.14 ~ 11.44 | 3.00 | 16.05 | それ以外 | 1.00 | 5.00 ~ 10.57 | 100.00 | それ以外 | 5.00 ~ 30.00 | 3.00 | 16.05 |
| 5 | 100kN/m ² を超える | 1.00 | 0.00 ~ 3.37 | 154.12 | 3mを超える | 0.00 ~ 1.99 | 3.86 | 20.67 | 100kN/m ² を超える | 1.00 | 10.75 ~ 124.27 | 154.12 | 3mを超える | 30.00 ~ 124.27 | 3.86 | 20.67 |
| | それ以外 | 1.00 | 3.37 ~ 11.15 | 100.00 | それ以外 | 1.99 ~ 11.15 | 3.00 | 16.05 | それ以外 | 1.00 | 5.00 ~ 10.75 | 100.00 | それ以外 | 5.00 ~ 30.00 | 3.00 | 16.05 |
| | 100kN/m ² を超える | | ~ | | 3mを超える | ~ | | | 100kN/m ² を超える | | ~ | | 3mを超える | ~ | | |
| | それ以外 | | ~ | | それ以外 | ~ | | | それ以外 | | ~ | | それ以外 | ~ | | |
| | 100kN/m ² を超える | | ~ | | 3mを超える | ~ | | | 100kN/m ² を超える | | ~ | | 3mを超える | ~ | | |
| | それ以外 | | ~ | | それ以外 | ~ | | | それ以外 | | ~ | | それ以外 | ~ | | |
| | 100kN/m ² を超える | | ~ | | 3mを超える | ~ | | | 100kN/m ² を超える | | ~ | | 3mを超える | ~ | | |
| | それ以外 | | ~ | | それ以外 | ~ | | | それ以外 | | ~ | | それ以外 | ~ | | |
| | 100kN/m ² を超える | | ~ | | 3mを超える | ~ | | | 100kN/m ² を超える | | ~ | | 3mを超える | ~ | | |
| | それ以外 | | ~ | | それ以外 | ~ | | | それ以外 | | ~ | | それ以外 | ~ | | |
| | 100kN/m ² を超える | | ~ | | 3mを超える | ~ | | | 100kN/m ² を超える | | ~ | | 3mを超える | ~ | | |
| | それ以外 | | ~ | | それ以外 | ~ | | | それ以外 | | ~ | | それ以外 | ~ | | |
| | 100kN/m ² を超える | | ~ | | 3mを超える | ~ | | | 100kN/m ² を超える | | ~ | | 3mを超える | ~ | | |
| | それ以外 | | ~ | | それ以外 | ~ | | | それ以外 | | ~ | | それ以外 | ~ | | |
| | 100kN/m ² を超える | | ~ | | 3mを超える | ~ | | | 100kN/m ² を超える | | ~ | | 3mを超える | ~ | | |
| | それ以外 | | ~ | | それ以外 | ~ | | | それ以外 | | ~ | | それ以外 | ~ | | |