

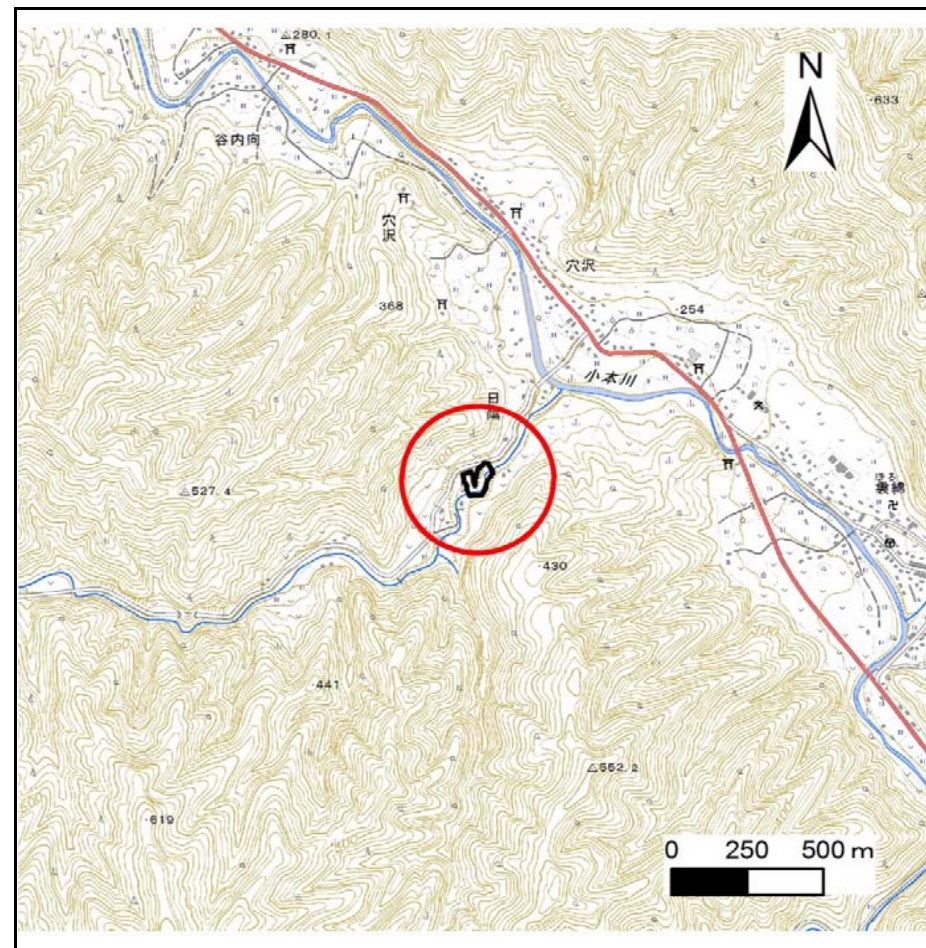
# 土砂災害防止に関する基礎調査(急傾斜地の崩壊)

表紙 概況、位置図

自然現象の種類	急傾斜地の崩壊
箇所番号	061B1038
箇所名	小船1号
所在地	下閉伊郡岩泉町穴沢字小船
調査機関	沿岸広域振興局土木部岩泉土木センター



位置図(S=1:200,000)



概況図(S=1:25,000)

国土地理院の電子地形図20000(地図画像)『盛岡』及び電子地形図25000(地図画像)『門』を掲載

# 急傾斜地の崩壊区域調査

様式3-1 危害のおそれのある土地、著しい危害のおそれのある土地の設定図

調査年度

平成29年度

急傾斜地の位置

箇所番号

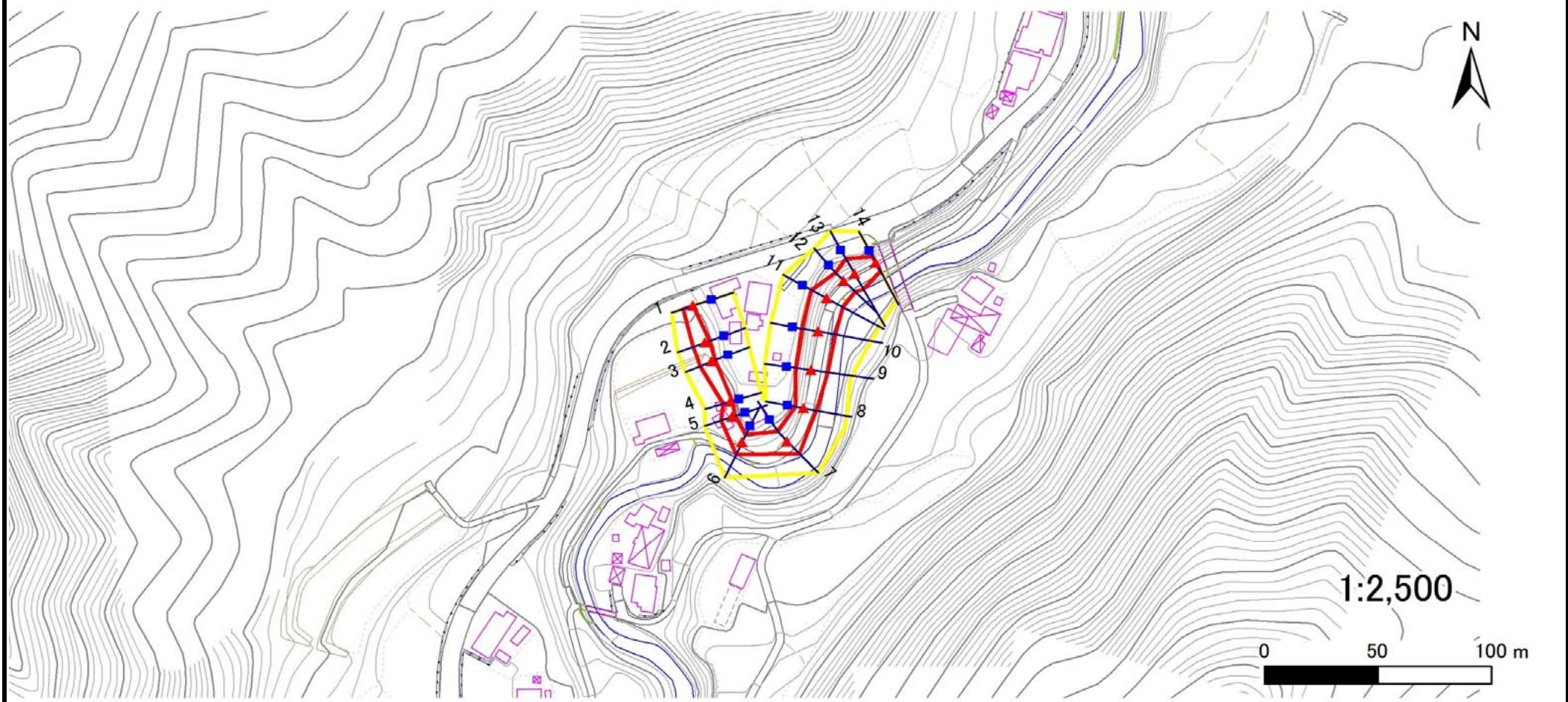
061B1038

箇所名

小船1号

所在地

下閉伊郡岩泉町穴沢字小船



凡例

- 上端
- ▲ 下端

— 横断測線

— 危害のおそれのある土地の区域

— 著しい危害のおそれのある土地の区域

— 土石等の移動による力が $100\text{kN/m}^2$ を超える範囲

— 土石等の堆積高が $3\text{m}$ を超える範囲

## 急傾斜地の崩壊区域調査

様式3-2 建築物に作用すると想定される衝撃に関する事項(1/1)

調査年度	平成29年度
------	--------

急傾斜地の位置		061B1038			箇所名				小船1号		所在地		下閉伊郡岩泉町穴沢字小船			
横断 測線 番号	急傾斜地の下端に隣接する土地								急傾斜地内							
	土石等の移動の高さと力の大きさ				土石等の堆積高さとの大きさ				土石等の移動の高さと力の大きさ				土石等の堆積高さとの大きさ			
	区分	高さ (m)	下端からの距離 (m)	力の大きさ (kN/m <sup>2</sup> )	区分	下端からの水平 距離(m)	高さ (m)	力の大きさ (kN/m <sup>2</sup> )	区分	高さ (m)	上端からの比高 (m)	力の大きさ (kN/m <sup>2</sup> )	区分	上端からの比高 (m)	高さ (m)	力の大きさ (kN/m <sup>2</sup> )
1	100kN/m <sup>2</sup> を超える	—	— ~ —	—	3mを超える	— ~ —	—	—	100kN/m <sup>2</sup> を超える	—	— ~ —	—	3mを超える	— ~ —	—	—
	それ以外	1.00	0.00 ~ 4.54	56.57	それ以外	0.00 ~ 0.00	1.57	7.93	それ以外	1.00	5.00 ~ 5.00	56.57	それ以外	5.00 ~ 5.00	1.57	7.93
2	100kN/m <sup>2</sup> を超える	—	— ~ —	—	3mを超える	— ~ —	—	—	100kN/m <sup>2</sup> を超える	—	— ~ —	—	3mを超える	— ~ —	—	—
	それ以外	1.00	0.00 ~ 5.80	72.55	それ以外	0.00 ~ 0.00	1.73	8.75	それ以外	1.00	5.00 ~ 6.50	72.55	それ以外	5.00 ~ 6.50	1.73	8.75
3	100kN/m <sup>2</sup> を超える	—	— ~ —	—	3mを超える	— ~ —	—	—	100kN/m <sup>2</sup> を超える	—	— ~ —	—	3mを超える	— ~ —	—	—
	それ以外	1.00	0.00 ~ 5.63	70.36	それ以外	0.00 ~ 5.63	1.81	9.13	それ以外	1.00	5.00 ~ 6.30	70.36	それ以外	5.00 ~ 6.30	1.81	9.13
4	100kN/m <sup>2</sup> を超える	—	— ~ —	—	3mを超える	— ~ —	—	—	100kN/m <sup>2</sup> を超える	—	— ~ —	—	3mを超える	— ~ —	—	—
	それ以外	1.00	0.00 ~ 3.54	44.75	それ以外	0.00 ~ 3.54	2.32	11.71	それ以外	1.00	5.00 ~ 5.90	44.75	それ以外	5.00 ~ 5.90	2.32	11.71
5	100kN/m <sup>2</sup> を超える	—	— ~ —	—	3mを超える	— ~ —	—	—	100kN/m <sup>2</sup> を超える	—	— ~ —	—	3mを超える	— ~ —	—	—
	それ以外	1.00	0.00 ~ 5.16	64.31	それ以外	0.00 ~ 5.16	2.03	10.25	それ以外	1.00	5.00 ~ 6.50	64.31	それ以外	5.00 ~ 6.50	2.03	10.25
6	100kN/m <sup>2</sup> を超える	—	— ~ —	—	3mを超える	— ~ —	—	—	100kN/m <sup>2</sup> を超える	—	— ~ —	—	3mを超える	— ~ —	—	—
	それ以外	1.00	0.00 ~ 6.38	80.26	それ以外	0.00 ~ 6.38	2.05	10.37	それ以外	1.00	5.00 ~ 9.00	80.26	それ以外	5.00 ~ 9.00	2.05	10.37
7	100kN/m <sup>2</sup> を超える	—	— ~ —	—	3mを超える	— ~ —	—	—	100kN/m <sup>2</sup> を超える	—	— ~ —	—	3mを超える	— ~ —	—	—
	それ以外	1.00	0.00 ~ 7.50	95.91	それ以外	0.00 ~ 0.00	1.77	8.96	それ以外	1.00	5.00 ~ 9.83	95.91	それ以外	5.00 ~ 9.83	1.77	8.96
8	100kN/m <sup>2</sup> を超える	—	— ~ —	—	3mを超える	— ~ —	—	—	100kN/m <sup>2</sup> を超える	—	— ~ —	—	3mを超える	— ~ —	—	—
	それ以外	1.00	0.00 ~ 5.56	69.38	それ以外	0.00 ~ 5.56	2.87	14.50	それ以外	1.00	5.00 ~ 10.66	69.38	それ以外	5.00 ~ 10.66	2.87	14.50
9	100kN/m <sup>2</sup> を超える	—	— ~ —	—	3mを超える	— ~ —	—	—	100kN/m <sup>2</sup> を超える	—	— ~ —	—	3mを超える	— ~ —	—	—
	それ以外	1.00	0.00 ~ 7.43	94.85	それ以外	0.00 ~ 7.43	2.69	13.60	それ以外	1.00	5.00 ~ 13.79	94.85	それ以外	5.00 ~ 13.79	2.69	13.60
10	100kN/m <sup>2</sup> を超える	—	— ~ —	—	3mを超える	— ~ —	—	—	100kN/m <sup>2</sup> を超える	—	— ~ —	—	3mを超える	— ~ —	—	—
	それ以外	1.00	0.00 ~ 7.67	98.27	それ以外	0.00 ~ 7.67	2.67	13.51	それ以外	1.00	5.00 ~ 14.32	98.27	それ以外	5.00 ~ 14.32	2.67	13.51
11	100kN/m <sup>2</sup> を超える	1.00	0.00 ~ 0.18	102.67	3mを超える	— ~ —	—	—	100kN/m <sup>2</sup> を超える	1.00	13.76 ~ 14.41	102.67	3mを超える	— ~ —	—	—
	それ以外	1.00	0.18 ~ 7.97	100.00	それ以外	0.00 ~ 7.97	2.61	13.21	それ以外	1.00	5.00 ~ 13.76	100.00	それ以外	5.00 ~ 14.41	2.61	13.21
12	100kN/m <sup>2</sup> を超える	—	— ~ —	—	3mを超える	— ~ —	—	—	100kN/m <sup>2</sup> を超える	—	— ~ —	—	3mを超える	— ~ —	—	—
	それ以外	1.00	0.00 ~ 7.12	90.43	それ以外	0.00 ~ 7.12	2.51	12.67	それ以外	1.00	5.00 ~ 10.51	90.43	それ以外	5.00 ~ 10.51	2.51	12.67
13	100kN/m <sup>2</sup> を超える	1.00	0.00 ~ 0.31	104.54	3mを超える	— ~ —	—	—	100kN/m <sup>2</sup> を超える	1.00	12.68 ~ 13.68	104.54	3mを超える	— ~ —	—	—
	それ以外	1.00	0.31 ~ 8.09	100.00	それ以外	0.00 ~ 8.09	2.54	12.82	それ以外	1.00	5.00 ~ 12.68	100.00	それ以外	5.00 ~ 13.68	2.54	12.82
14	100kN/m <sup>2</sup> を超える	—	— ~ —	—	3mを超える	0.00 ~ 0.08	3.09	15.62	100kN/m <sup>2</sup> を超える	—	— ~ —	—	3mを超える	10.00 ~ 10.84	3.09	15.62
	それ以外	1.00	0.00 ~ 4.53	56.53	それ以外	0.08 ~ 4.53	3.00	15.16	それ以外	1.00	5.00 ~ 10.84	56.53	それ以外	5.00 ~ 10.00	3.00	15.16
	100kN/m <sup>2</sup> を超える		~		3mを超える	~			100kN/m <sup>2</sup> を超える		~		3mを超える	~		
	それ以外		~		それ以外	~			それ以外		~		それ以外	~		