

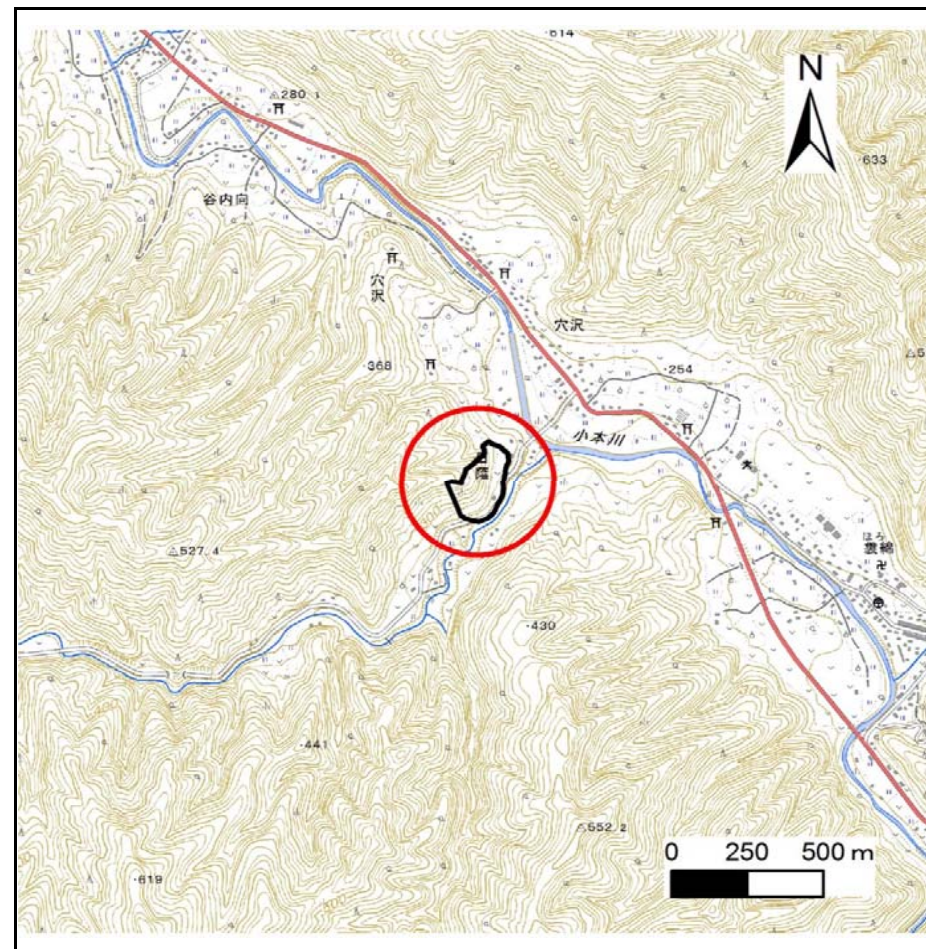
土砂災害防止に関する基礎調査(急傾斜地の崩壊)

表紙 概況、位置図

自然現象の種類	急傾斜地の崩壊
箇所番号	061B1037
箇所名	小船3号
所在地	下閉伊郡岩泉町穴沢字小船
調査機関	沿岸広域振興局土木部岩泉土木センター



位置図(S=1:200,000)



概況図(S=1:25,000)

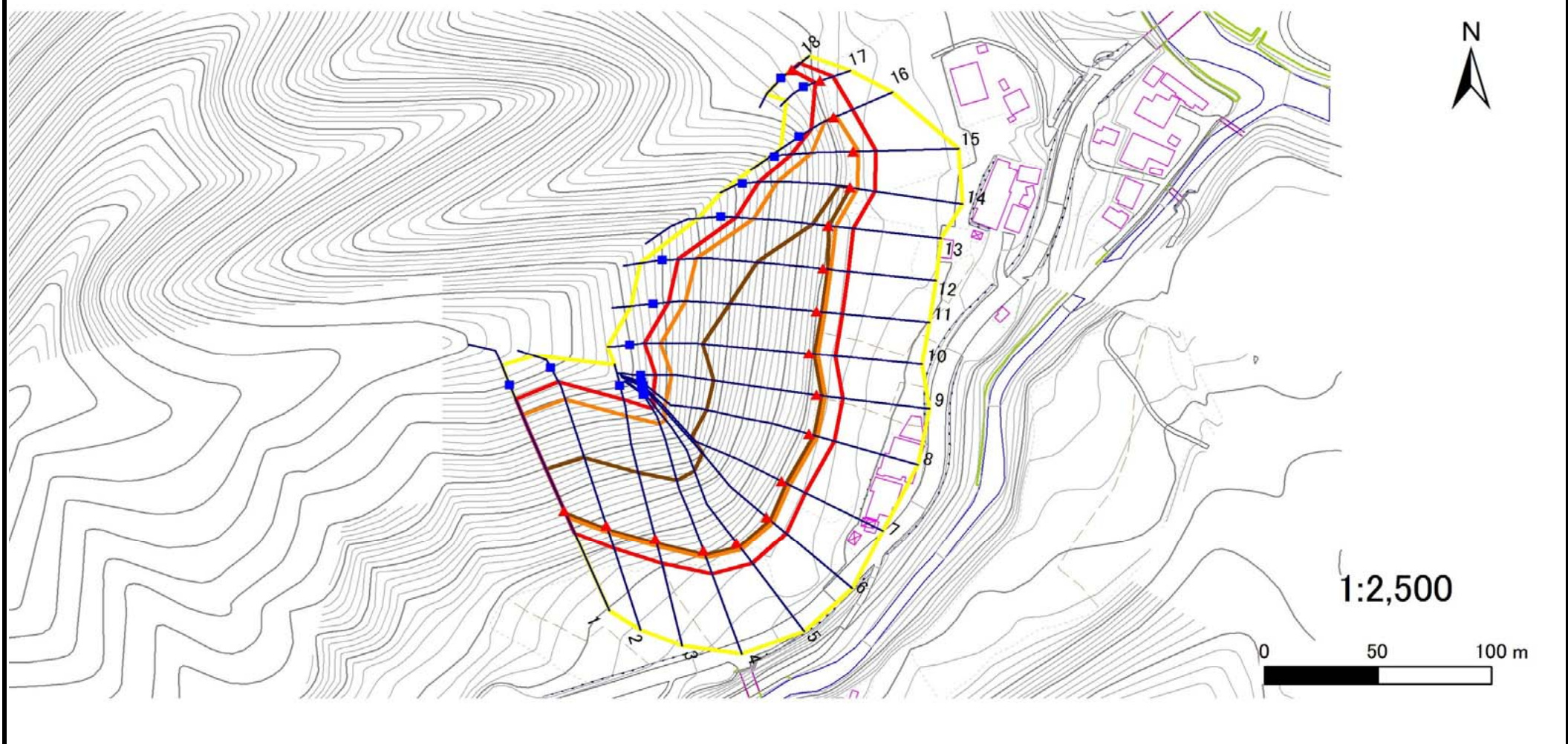
国土地理院の電子地形図20000(地図画像)『盛岡』及び電子地形図25000(地図画像)『門』を掲載

急傾斜地の崩壊区域調査

様式3-1 危害のおそれのある土地、著しい危害のおそれのある土地の設定図

調査年度 平成29年度

急傾斜地の位置	箇所番号	箇所名	所在地
	061B1037	小船3号	下閉伊郡岩泉町穴沢字小船



凡例	■ 上端	— 横断測線	▭ 危害のおそれのある土地の区域	▭ 土石等の移動による力が100kN/m ² を超える範囲
	▲ 下端		▭ 著しい危害のおそれのある土地の区域	▭ 土石等の堆積高が3mを超える範囲

急傾斜地の崩壊区域調査

様式3-2 建築物に作用すると想定される衝撃に関する事項(1/2)

調査年度

平成29年度

急傾斜地の位置		061B1037			箇所名		小船3号		所在地		下閉伊郡岩泉町穴沢字小船					
横断 測線 番号	急傾斜地の下端に隣接する土地								急傾斜地内							
	土石等の移動の高さと力の大きさ				土石等の堆積高さとの大きさ				土石等の移動の高さと力の大きさ				土石等の堆積高さとの大きさ			
	区分	高さ (m)	下端からの距離 (m)	力の大きさ (kN/m ²)	区分	下端からの水平 距離(m)	高さ (m)	力の大きさ (kN/m ²)	区分	高さ (m)	上端からの比高 (m)	力の大きさ (kN/m ²)	区分	上端からの比高 (m)	高さ (m)	力の大きさ (kN/m ²)
1	100kN/m ² を超える	1.00	0.00 ~ 3.42	155.11	3mを超える	0.00 ~ 1.18	3.55	17.95	100kN/m ² を超える	1.00	10.62 ~ 44.81	155.11	3mを超える	30.00 ~ 44.81	3.55	17.95
	それ以外	1.00	3.42 ~ 11.21	100.00	それ以外	1.18 ~ 11.21	3.00	15.16	それ以外	1.00	5.00 ~ 10.62	100.00	それ以外	5.00 ~ 30.00	3.00	15.16
2	100kN/m ² を超える	1.00	0.00 ~ 3.27	152.34	3mを超える	0.00 ~ 1.97	3.85	19.44	100kN/m ² を超える	1.00	10.79 ~ 52.55	152.34	3mを超える	30.00 ~ 52.55	3.85	19.44
	それ以外	1.00	3.27 ~ 11.05	100.00	それ以外	1.97 ~ 11.05	3.00	15.16	それ以外	1.00	5.00 ~ 10.79	100.00	それ以外	5.00 ~ 30.00	3.00	15.16
3	100kN/m ² を超える	1.00	0.00 ~ 3.61	158.38	3mを超える	0.00 ~ 2.15	3.97	20.05	100kN/m ² を超える	1.00	10.56 ~ 53.36	158.38	3mを超える	30.00 ~ 53.36	3.97	20.05
	それ以外	1.00	3.61 ~ 11.39	100.00	それ以外	2.15 ~ 11.39	3.00	15.16	それ以外	1.00	5.00 ~ 10.56	100.00	それ以外	5.00 ~ 30.00	3.00	15.16
4	100kN/m ² を超える	1.00	0.00 ~ 3.46	155.80	3mを超える	0.00 ~ 2.06	3.91	19.75	100kN/m ² を超える	1.00	10.64 ~ 54.59	155.80	3mを超える	30.00 ~ 54.59	3.91	19.75
	それ以外	1.00	3.46 ~ 11.25	100.00	それ以外	2.06 ~ 11.25	3.00	15.16	それ以外	1.00	5.00 ~ 10.64	100.00	それ以外	5.00 ~ 30.00	3.00	15.16
5	100kN/m ² を超える	1.00	0.00 ~ 3.52	156.74	3mを超える	0.00 ~ 2.08	3.92	19.83	100kN/m ² を超える	1.00	10.62 ~ 57.82	156.74	3mを超える	30.00 ~ 57.82	3.92	19.83
	それ以外	1.00	3.52 ~ 11.30	100.00	それ以外	2.08 ~ 11.30	3.00	15.16	それ以外	1.00	5.00 ~ 10.62	100.00	それ以外	5.00 ~ 30.00	3.00	15.16
6	100kN/m ² を超える	1.00	0.00 ~ 3.65	159.06	3mを超える	0.00 ~ 2.15	3.97	20.07	100kN/m ² を超える	1.00	10.56 ~ 60.32	159.06	3mを超える	30.00 ~ 60.32	3.97	20.07
	それ以外	1.00	3.65 ~ 11.43	100.00	それ以外	2.15 ~ 11.43	3.00	15.16	それ以外	1.00	5.00 ~ 10.56	100.00	それ以外	5.00 ~ 30.00	3.00	15.16
7	100kN/m ² を超える	1.00	0.00 ~ 3.84	162.59	3mを超える	0.00 ~ 2.28	4.07	20.56	100kN/m ² を超える	1.00	10.53 ~ 60.09	162.59	3mを超える	25.00 ~ 60.09	4.07	20.56
	それ以外	1.00	3.84 ~ 11.63	100.00	それ以外	2.28 ~ 11.63	3.00	15.16	それ以外	1.00	5.00 ~ 10.53	100.00	それ以外	5.00 ~ 25.00	3.00	15.16
8	100kN/m ² を超える	1.00	0.00 ~ 3.80	161.79	3mを超える	0.00 ~ 2.25	4.04	20.43	100kN/m ² を超える	1.00	10.53 ~ 61.00	161.79	3mを超える	25.00 ~ 61.00	4.04	20.43
	それ以外	1.00	3.80 ~ 11.58	100.00	それ以外	2.25 ~ 11.58	3.00	15.16	それ以外	1.00	5.00 ~ 10.53	100.00	それ以外	5.00 ~ 25.00	3.00	15.16
9	100kN/m ² を超える	1.00	0.00 ~ 3.80	161.86	3mを超える	0.00 ~ 2.25	4.04	20.44	100kN/m ² を超える	1.00	10.53 ~ 60.50	161.86	3mを超える	25.00 ~ 60.50	4.04	20.44
	それ以外	1.00	3.80 ~ 11.59	100.00	それ以外	2.25 ~ 11.59	3.00	15.16	それ以外	1.00	5.00 ~ 10.53	100.00	それ以外	5.00 ~ 25.00	3.00	15.16
10	100kN/m ² を超える	1.00	0.00 ~ 3.83	162.32	3mを超える	0.00 ~ 2.27	4.06	20.50	100kN/m ² を超える	1.00	10.53 ~ 61.77	162.32	3mを超える	25.00 ~ 61.77	4.06	20.50
	それ以外	1.00	3.83 ~ 11.61	100.00	それ以外	2.27 ~ 11.61	3.00	15.16	それ以外	1.00	5.00 ~ 10.53	100.00	それ以外	5.00 ~ 25.00	3.00	15.16
11	100kN/m ² を超える	1.00	0.00 ~ 3.63	158.82	3mを超える	0.00 ~ 2.16	3.98	20.10	100kN/m ² を超える	1.00	10.55 ~ 53.71	158.82	3mを超える	25.00 ~ 53.71	3.98	20.10
	それ以外	1.00	3.63 ~ 11.42	100.00	それ以外	2.16 ~ 11.42	3.00	15.16	それ以外	1.00	5.00 ~ 10.55	100.00	それ以外	5.00 ~ 25.00	3.00	15.16
12	100kN/m ² を超える	1.00	0.00 ~ 3.46	155.80	3mを超える	0.00 ~ 2.07	3.92	19.79	100kN/m ² を超える	1.00	10.63 ~ 51.00	155.80	3mを超える	30.00 ~ 51.00	3.92	19.79
	それ以外	1.00	3.46 ~ 11.25	100.00	それ以外	2.07 ~ 11.25	3.00	15.16	それ以外	1.00	5.00 ~ 10.63	100.00	それ以外	5.00 ~ 30.00	3.00	15.16
13	100kN/m ² を超える	1.00	0.00 ~ 3.31	153.16	3mを超える	0.00 ~ 0.19	3.10	15.64	100kN/m ² を超える	1.00	10.57 ~ 35.00	153.16	3mを超える	30.00 ~ 35.00	3.10	15.64
	それ以外	1.00	3.31 ~ 11.10	100.00	それ以外	0.19 ~ 11.10	3.00	15.16	それ以外	1.00	5.00 ~ 10.57	100.00	それ以外	5.00 ~ 30.00	3.00	15.16
14	100kN/m ² を超える	1.00	0.00 ~ 3.12	149.75	3mを超える	0.00 ~ 0.09	3.04	15.38	100kN/m ² を超える	1.00	10.67 ~ 33.67	149.75	3mを超える	30.00 ~ 33.67	3.04	15.38
	それ以外	1.00	3.12 ~ 10.90	100.00	それ以外	0.09 ~ 10.90	3.00	15.16	それ以外	1.00	5.00 ~ 10.67	100.00	それ以外	5.00 ~ 30.00	3.00	15.16
15	100kN/m ² を超える	1.00	0.00 ~ 2.28	135.50	3mを超える	— ~ —	—	—	100kN/m ² を超える	1.00	10.95 ~ 23.20	135.50	3mを超える	— ~ —	—	—
	それ以外	1.00	2.28 ~ 10.06	100.00	それ以外	0.00 ~ 10.06	2.55	12.87	それ以外	1.00	5.00 ~ 10.95	100.00	それ以外	5.00 ~ 23.20	2.55	12.87

急傾斜地の崩壊区域調書

様式3-2 建築物に作用すると想定される衝撃に関する事項(2/2)

調査年度	平成29年度
------	--------

急傾斜地の位置		箇所番号 061B1037			箇所名 小船3号				所在地 下閉伊郡岩泉町穴沢字小船							
横断 測線 番号	急傾斜地の下端に隣接する土地								急傾斜地内							
	土石等の移動の高さと力の大きさ				土石等の堆積高さとの大きさ				土石等の移動の高さと力の大きさ				土石等の堆積高さとの大きさ			
	区分	高さ (m)	下端からの距離 (m)	力の大きさ (kN/m ²)	区分	下端からの水平 距離(m)	高さ (m)	力の大きさ (kN/m ²)	区分	高さ (m)	上端からの比高 (m)	力の大きさ (kN/m ²)	区分	上端からの比高 (m)	高さ (m)	力の大きさ (kN/m ²)
16	100kN/m ² を超える	1.00	0.00 ~ 1.15	117.42	3mを超える	— ~ —	—	—	100kN/m ² を超える	1.00	10.54 ~ 14.10	117.42	3mを超える	— ~ —	—	—
	それ以外	1.00	1.15 ~ 8.94	100.00	それ以外	0.00 ~ 8.94	2.21	11.19	それ以外	1.00	5.00 ~ 10.54	100.00	それ以外	5.00 ~ 14.10	2.21	11.19
17	100kN/m ² を超える	—	— ~ —	—	3mを超える	— ~ —	—	—	100kN/m ² を超える	—	— ~ —	—	3mを超える	— ~ —	—	—
	それ以外	1.00	0.00 ~ 5.91	74.05	それ以外	0.00 ~ 5.91	1.89	9.54	それ以外	1.00	5.00 ~ 7.00	74.05	それ以外	5.00 ~ 7.00	1.89	9.54
18	100kN/m ² を超える	—	— ~ —	—	3mを超える	— ~ —	—	—	100kN/m ² を超える	—	— ~ —	—	3mを超える	— ~ —	—	—
	それ以外	1.00	0.00 ~ 4.69	58.43	それ以外	0.00 ~ 4.69	1.83	9.25	それ以外	1.00	5.00 ~ 5.00	58.43	それ以外	5.00 ~ 5.00	1.83	9.25
	100kN/m ² を超える		~		3mを超える	~			100kN/m ² を超える		~		3mを超える	~		
	それ以外		~		それ以外	~			それ以外		~		それ以外	~		
	100kN/m ² を超える		~		3mを超える	~			100kN/m ² を超える		~		3mを超える	~		
	それ以外		~		それ以外	~			それ以外		~		それ以外	~		
	100kN/m ² を超える		~		3mを超える	~			100kN/m ² を超える		~		3mを超える	~		
	それ以外		~		それ以外	~			それ以外		~		それ以外	~		
	100kN/m ² を超える		~		3mを超える	~			100kN/m ² を超える		~		3mを超える	~		
	それ以外		~		それ以外	~			それ以外		~		それ以外	~		
	100kN/m ² を超える		~		3mを超える	~			100kN/m ² を超える		~		3mを超える	~		
	それ以外		~		それ以外	~			それ以外		~		それ以外	~		
	100kN/m ² を超える		~		3mを超える	~			100kN/m ² を超える		~		3mを超える	~		
	それ以外		~		それ以外	~			それ以外		~		それ以外	~		
	100kN/m ² を超える		~		3mを超える	~			100kN/m ² を超える		~		3mを超える	~		
	それ以外		~		それ以外	~			それ以外		~		それ以外	~		