

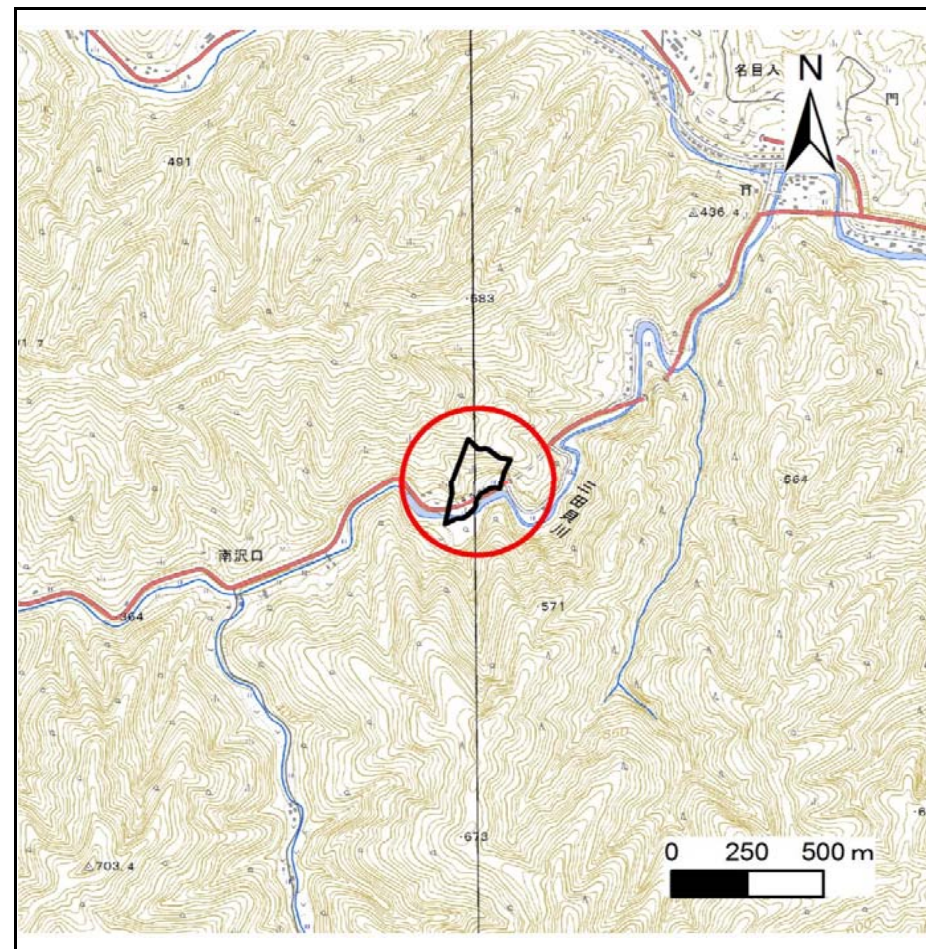
土砂災害防止に関する基礎調査(急傾斜地の崩壊)

表紙 概況、位置図

自然現象の種類	急傾斜地の崩壊
箇所番号	061B1031
箇所名	下三田貝
所在地	下閉伊郡岩泉町門字下三田貝
調査機関	沿岸広域振興局土木部岩泉土木センター



位置図(S=1:200,000)



概況図(S=1:25,000)

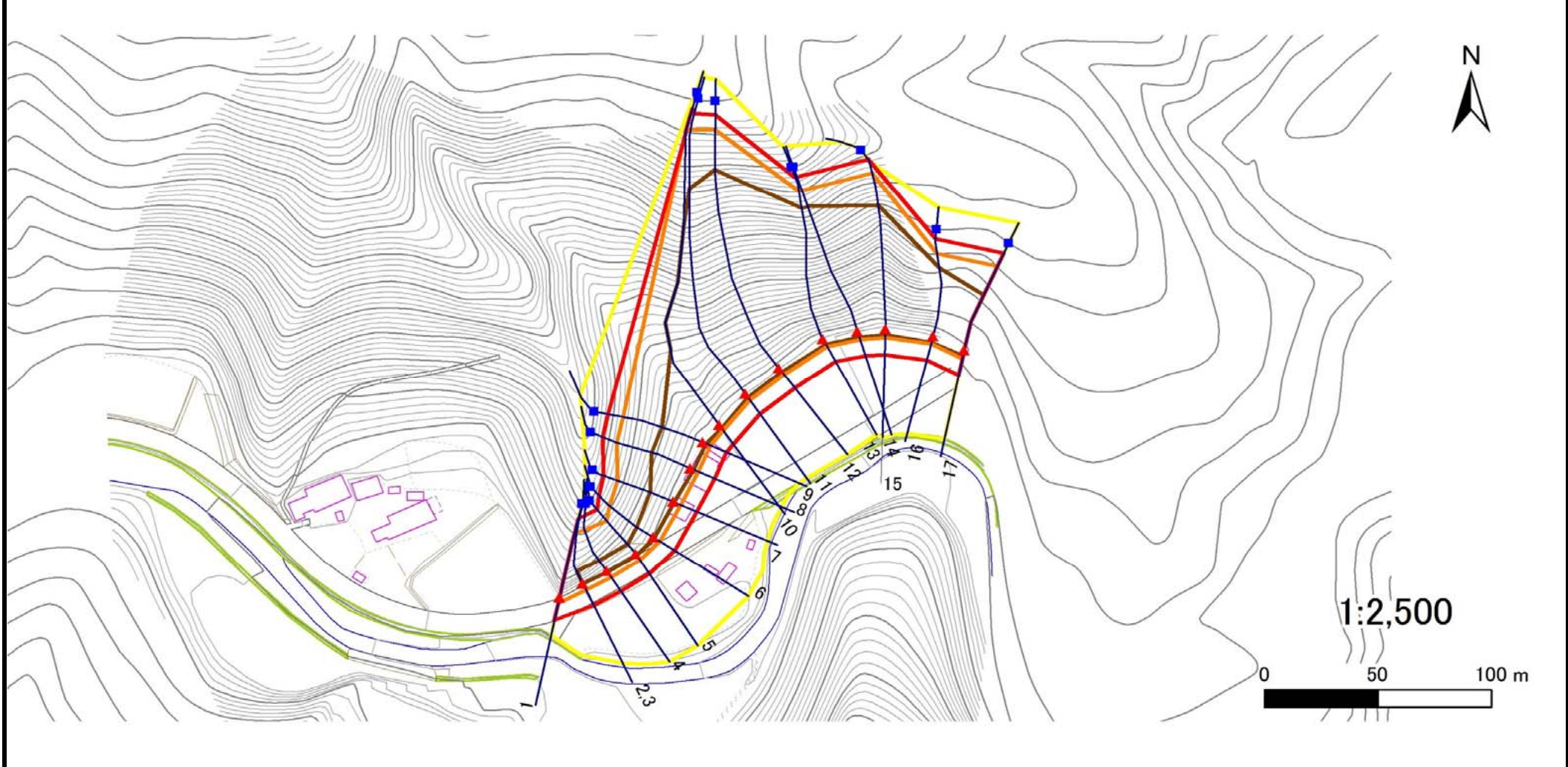
国土地理院の電子地形図20000(地図画像)『盛岡』及び電子地形図25000(地図画像)『早坂高原・門』を掲載

急傾斜地の崩壊区域調査

様式3-1 危害のおそれのある土地、著しい危害のおそれのある土地の設定図

調査年度	平成29年度
------	--------

急傾斜地の位置	箇所番号	061B1031	箇所名	下三田貝	所在地	下閉伊郡岩泉町門字下三田貝
---------	------	----------	-----	------	-----	---------------



凡例	■ 上端	— 横断測線	■ 危害のおそれのある土地の区域	■ 土石等の移動による力が100kN/m ² を超える範囲
	▲ 下端		■ 著しい危害のおそれのある土地の区域	■ 土石等の堆積高が3mを超える範囲

急傾斜地の崩壊区域調書

様式3-2 建築物に作用すると想定される衝撃に関する事項(1/2)

調査年度

平成29年度

急傾斜地の位置		061B1031			下三田貝				所在地		下閉伊郡岩泉町門字下三田貝					
横断 測線 番号	急傾斜地の下端に隣接する土地								急傾斜地内							
	土石等の移動の高さと力の大きさ				土石等の堆積高さとの大きさ				土石等の移動の高さと力の大きさ				土石等の堆積高さとの大きさ			
	区分	高さ (m)	下端からの距離 (m)	力の大きさ (kN/m ²)	区分	下端からの水平 距離(m)	高さ (m)	力の大きさ (kN/m ²)	区分	高さ (m)	上端からの比高 (m)	力の大きさ (kN/m ²)	区分	上端からの比高 (m)	高さ (m)	力の大きさ (kN/m ²)
1	100kN/m ² を超える	1.00	0.00 ~ 2.73	143.11	3mを超える	— ~ —	—	—	100kN/m ² を超える	1.00	10.92 ~ 29.88	143.11	3mを超える	— ~ —	—	—
	それ以外	1.00	2.73 ~ 10.52	100.00	それ以外	0.00 ~ 10.52	2.24	11.31	それ以外	1.00	5.00 ~ 10.92	100.00	それ以外	5.00 ~ 29.88	2.24	11.31
2	100kN/m ² を超える	1.00	0.00 ~ 3.27	152.44	3mを超える	— ~ —	—	—	100kN/m ² を超える	1.00	10.54 ~ 29.94	152.44	3mを超える	— ~ —	—	—
	それ以外	1.00	3.27 ~ 11.06	100.00	それ以外	0.00 ~ 11.06	2.40	12.11	それ以外	1.00	5.00 ~ 10.54	100.00	それ以外	5.00 ~ 29.94	2.40	12.11
3	100kN/m ² を超える	1.00	0.00 ~ 3.27	152.44	3mを超える	0.00 ~ 0.14	3.08	15.55	100kN/m ² を超える	1.00	10.54 ~ 29.94	152.44	3mを超える	25.00 ~ 29.94	3.08	15.55
	それ以外	1.00	3.27 ~ 11.06	100.00	それ以外	0.14 ~ 11.06	3.00	15.16	それ以外	1.00	5.00 ~ 10.54	100.00	それ以外	5.00 ~ 25.00	3.00	15.16
4	100kN/m ² を超える	1.00	0.00 ~ 3.37	154.15	3mを超える	0.00 ~ 0.63	3.36	17.00	100kN/m ² を超える	1.00	10.90 ~ 30.20	154.15	3mを超える	25.00 ~ 30.20	3.36	17.00
	それ以外	1.00	3.37 ~ 11.16	100.00	それ以外	0.63 ~ 11.16	3.00	15.16	それ以外	1.00	5.00 ~ 10.90	100.00	それ以外	5.00 ~ 25.00	3.00	15.16
5	100kN/m ² を超える	1.00	0.00 ~ 3.32	153.18	3mを超える	0.00 ~ 0.76	3.46	17.51	100kN/m ² を超える	1.00	11.33 ~ 30.58	153.18	3mを超える	25.00 ~ 30.58	3.46	17.51
	それ以外	1.00	3.32 ~ 11.10	100.00	それ以外	0.76 ~ 11.10	3.00	15.16	それ以外	1.00	5.00 ~ 11.33	100.00	それ以外	5.00 ~ 25.00	3.00	15.16
6	100kN/m ² を超える	1.00	0.00 ~ 3.52	156.72	3mを超える	0.00 ~ 0.65	3.38	17.09	100kN/m ² を超える	1.00	10.96 ~ 32.84	156.72	3mを超える	25.00 ~ 32.84	3.38	17.09
	それ以外	1.00	3.52 ~ 11.30	100.00	それ以外	0.65 ~ 11.30	3.00	15.16	それ以外	1.00	5.00 ~ 10.96	100.00	それ以外	5.00 ~ 25.00	3.00	15.16
7	100kN/m ² を超える	1.00	0.00 ~ 3.62	158.51	3mを超える	0.00 ~ 0.66	3.39	17.11	100kN/m ² を超える	1.00	10.98 ~ 35.00	158.51	3mを超える	25.00 ~ 35.00	3.39	17.11
	それ以外	1.00	3.62 ~ 11.40	100.00	それ以外	0.66 ~ 11.40	3.00	15.16	それ以外	1.00	5.00 ~ 10.98	100.00	それ以外	5.00 ~ 25.00	3.00	15.16
8	100kN/m ² を超える	1.00	0.00 ~ 3.83	162.28	3mを超える	0.00 ~ 1.63	3.86	19.52	100kN/m ² を超える	1.00	10.80 ~ 41.30	162.28	3mを超える	25.00 ~ 41.30	3.86	19.52
	それ以外	1.00	3.83 ~ 11.61	100.00	それ以外	1.63 ~ 11.61	3.00	15.16	それ以外	1.00	5.00 ~ 10.80	100.00	それ以外	5.00 ~ 25.00	3.00	15.16
9	100kN/m ² を超える	1.00	0.00 ~ 3.72	160.33	3mを超える	0.00 ~ 1.46	3.74	18.88	100kN/m ² を超える	1.00	10.57 ~ 40.50	160.33	3mを超える	25.00 ~ 40.50	3.74	18.88
	それ以外	1.00	3.72 ~ 11.50	100.00	それ以外	1.46 ~ 11.50	3.00	15.16	それ以外	1.00	5.00 ~ 10.57	100.00	それ以外	5.00 ~ 25.00	3.00	15.16
10	100kN/m ² を超える	1.00	0.00 ~ 2.94	146.58	3mを超える	0.00 ~ 1.80	3.74	18.92	100kN/m ² を超える	1.00	11.20 ~ 104.47	146.58	3mを超える	40.00 ~ 104.47	3.74	18.92
	それ以外	1.00	2.94 ~ 10.72	100.00	それ以外	1.80 ~ 10.72	3.00	15.16	それ以外	1.00	5.00 ~ 11.20	100.00	それ以外	5.00 ~ 40.00	3.00	15.16
11	100kN/m ² を超える	1.00	0.00 ~ 3.53	156.89	3mを超える	0.00 ~ 2.07	3.91	19.78	100kN/m ² を超える	1.00	10.64 ~ 102.62	156.89	3mを超える	30.00 ~ 102.62	3.91	19.78
	それ以外	1.00	3.53 ~ 11.31	100.00	それ以外	2.07 ~ 11.31	3.00	15.16	それ以外	1.00	5.00 ~ 10.64	100.00	それ以外	5.00 ~ 30.00	3.00	15.16
12	100kN/m ² を超える	1.00	0.00 ~ 3.92	163.98	3mを超える	0.00 ~ 2.31	4.09	20.67	100kN/m ² を超える	1.00	10.54 ~ 102.41	163.98	3mを超える	25.00 ~ 102.41	4.09	20.67
	それ以外	1.00	3.92 ~ 11.71	100.00	それ以外	2.31 ~ 11.71	3.00	15.16	それ以外	1.00	5.00 ~ 10.54	100.00	それ以外	5.00 ~ 25.00	3.00	15.16
13	100kN/m ² を超える	1.00	0.00 ~ 4.03	165.91	3mを超える	0.00 ~ 2.80	4.55	23.00	100kN/m ² を超える	1.00	11.86 ~ 83.05	165.91	3mを超える	20.00 ~ 83.05	4.55	23.00
	それ以外	1.00	4.03 ~ 11.81	100.00	それ以外	2.80 ~ 11.81	3.00	15.16	それ以外	1.00	5.00 ~ 11.86	100.00	それ以外	5.00 ~ 20.00	3.00	15.16
14	100kN/m ² を超える	1.00	0.00 ~ 4.00	165.51	3mを超える	0.00 ~ 2.82	4.57	23.11	100kN/m ² を超える	1.00	11.98 ~ 84.00	165.51	3mを超える	20.00 ~ 84.00	4.57	23.11
	それ以外	1.00	4.00 ~ 11.79	100.00	それ以外	2.82 ~ 11.79	3.00	15.16	それ以外	1.00	5.00 ~ 11.98	100.00	それ以外	5.00 ~ 20.00	3.00	15.16
15	100kN/m ² を超える	1.00	0.00 ~ 4.12	167.60	3mを超える	0.00 ~ 2.60	4.34	21.92	100kN/m ² を超える	1.00	10.99 ~ 77.00	167.60	3mを超える	25.00 ~ 77.00	4.34	21.92
	それ以外	1.00	4.12 ~ 11.90	100.00	それ以外	2.60 ~ 11.90	3.00	15.16	それ以外	1.00	5.00 ~ 10.99	100.00	それ以外	5.00 ~ 25.00	3.00	15.16

急傾斜地の崩壊区域調書

様式3-2 建築物に作用すると想定される衝撃に関する事項(2/2)

調査年度 平成29年度

急傾斜地の位置		箇所番号 061B1031			箇所名 下三田貝		所在地 下閉伊郡岩泉町門字下三田貝									
横断 測線 番号	急傾斜地の下端に隣接する土地								急傾斜地内							
	土石等の移動の高さと力の大きさ				土石等の堆積高さとの大きさ				土石等の移動の高さと力の大きさ				土石等の堆積高さとの大きさ			
	区分	高さ (m)	下端からの距離 (m)	力の大きさ (kN/m ²)	区分	下端からの水平 距離(m)	高さ (m)	力の大きさ (kN/m ²)	区分	高さ (m)	上端からの比高 (m)	力の大きさ (kN/m ²)	区分	上端からの比高 (m)	高さ (m)	力の大きさ (kN/m ²)
16	100kN/m ² を超える	1.00	0.00 ~ 3.71	160.22	3mを超える	0.00 ~ 2.92	4.69	23.71	100kN/m ² を超える	1.00	12.70 ~ 55.00	160.22	3mを超える	20.00 ~ 55.00	4.69	23.71
	それ以外	1.00	3.71 ~ 11.50	100.00	それ以外	2.92 ~ 11.50	3.00	15.16	それ以外	1.00	5.00 ~ 12.70	100.00	それ以外	5.00 ~ 20.00	3.00	15.16
17	100kN/m ² を超える	1.00	0.00 ~ 3.98	165.00	3mを超える	0.00 ~ 2.66	4.40	22.26	100kN/m ² を超える	1.00	11.22 ~ 50.62	165.00	3mを超える	25.00 ~ 50.62	4.40	22.26
	それ以外	1.00	3.98 ~ 11.76	100.00	それ以外	2.66 ~ 11.76	3.00	15.16	それ以外	1.00	5.00 ~ 11.22	100.00	それ以外	5.00 ~ 25.00	3.00	15.16
	100kN/m ² を超える		~		3mを超える	~			100kN/m ² を超える		~		3mを超える	~		
	それ以外		~		それ以外	~			それ以外		~		それ以外	~		
	100kN/m ² を超える		~		3mを超える	~			100kN/m ² を超える		~		3mを超える	~		
	それ以外		~		それ以外	~			それ以外		~		それ以外	~		
	100kN/m ² を超える		~		3mを超える	~			100kN/m ² を超える		~		3mを超える	~		
	それ以外		~		それ以外	~			それ以外		~		それ以外	~		
	100kN/m ² を超える		~		3mを超える	~			100kN/m ² を超える		~		3mを超える	~		
	それ以外		~		それ以外	~			それ以外		~		それ以外	~		
	100kN/m ² を超える		~		3mを超える	~			100kN/m ² を超える		~		3mを超える	~		
	それ以外		~		それ以外	~			それ以外		~		それ以外	~		
	100kN/m ² を超える		~		3mを超える	~			100kN/m ² を超える		~		3mを超える	~		
	それ以外		~		それ以外	~			それ以外		~		それ以外	~		
	100kN/m ² を超える		~		3mを超える	~			100kN/m ² を超える		~		3mを超える	~		
	それ以外		~		それ以外	~			それ以外		~		それ以外	~		
	100kN/m ² を超える		~		3mを超える	~			100kN/m ² を超える		~		3mを超える	~		
	それ以外		~		それ以外	~			それ以外		~		それ以外	~		
	100kN/m ² を超える		~		3mを超える	~			100kN/m ² を超える		~		3mを超える	~		
	それ以外		~		それ以外	~			それ以外		~		それ以外	~		