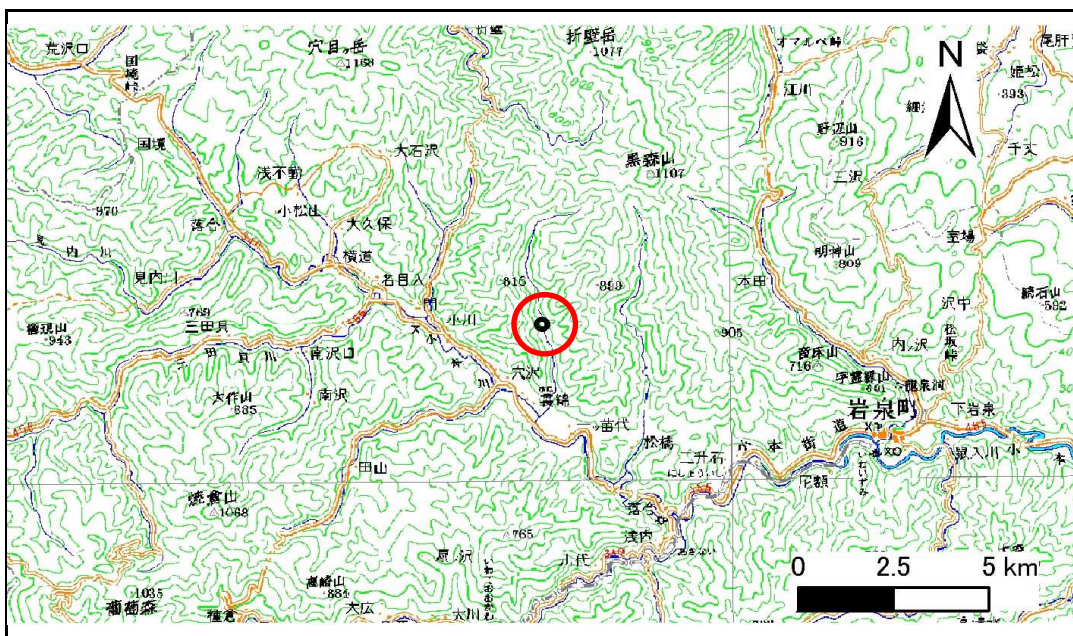


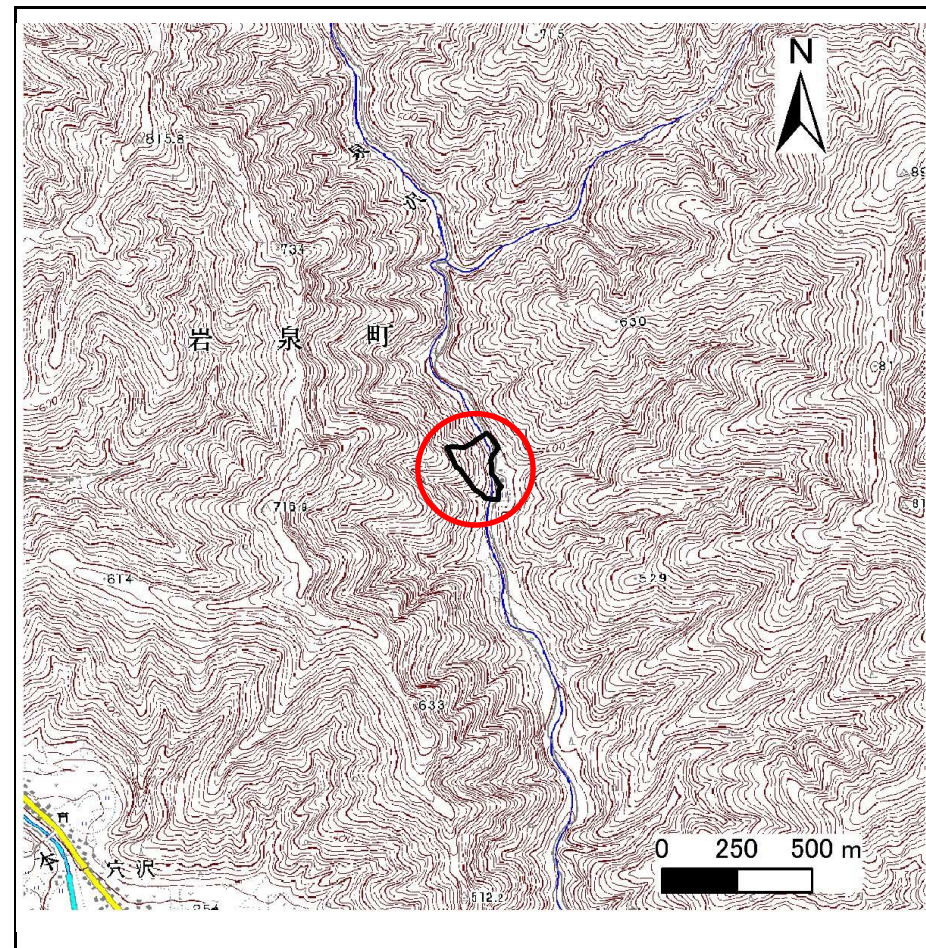
土砂災害防止に関する基礎調査(急傾斜地の崩壊)

表紙 概況、位置図

自然現象の種類	急傾斜地の崩壊
箇所番号	061B1029
箇所名	黒森
所在地	下閉伊郡岩泉町裏綿字基石峠
調査機関	岩手県沿岸広域振興局岩泉土木センター



位置図(S=1:200,000)



概況図(S=1:25,000)

急傾斜地の崩壊区域調査

様式3-1 危害のおそれのある土地、著しい危害のおそれのある土地の設定図

調査年度 平成23年度

急傾斜地の位置 箇所番号 061B1029 箇所名 黒森 所在地 下閉伊郡岩泉町袋綿字碁石峠



- 凡例**
- 上端
 - ▲ 下端
 - 著しい危害のおそれのある土地の区域
 - 危害のおそれのある土地の区域
 - 土石等の堆積高が3mを超える範囲
 - 土石等の移動の力が100kN/m²を超える範囲
 - 横断測線

急傾斜地の崩壊区域調書

様式3-1 危害のおそれのある土地、著しい危害のおそれのある土地の設定図

調査年度

平成23年度

急傾斜地の位置

箇所番号

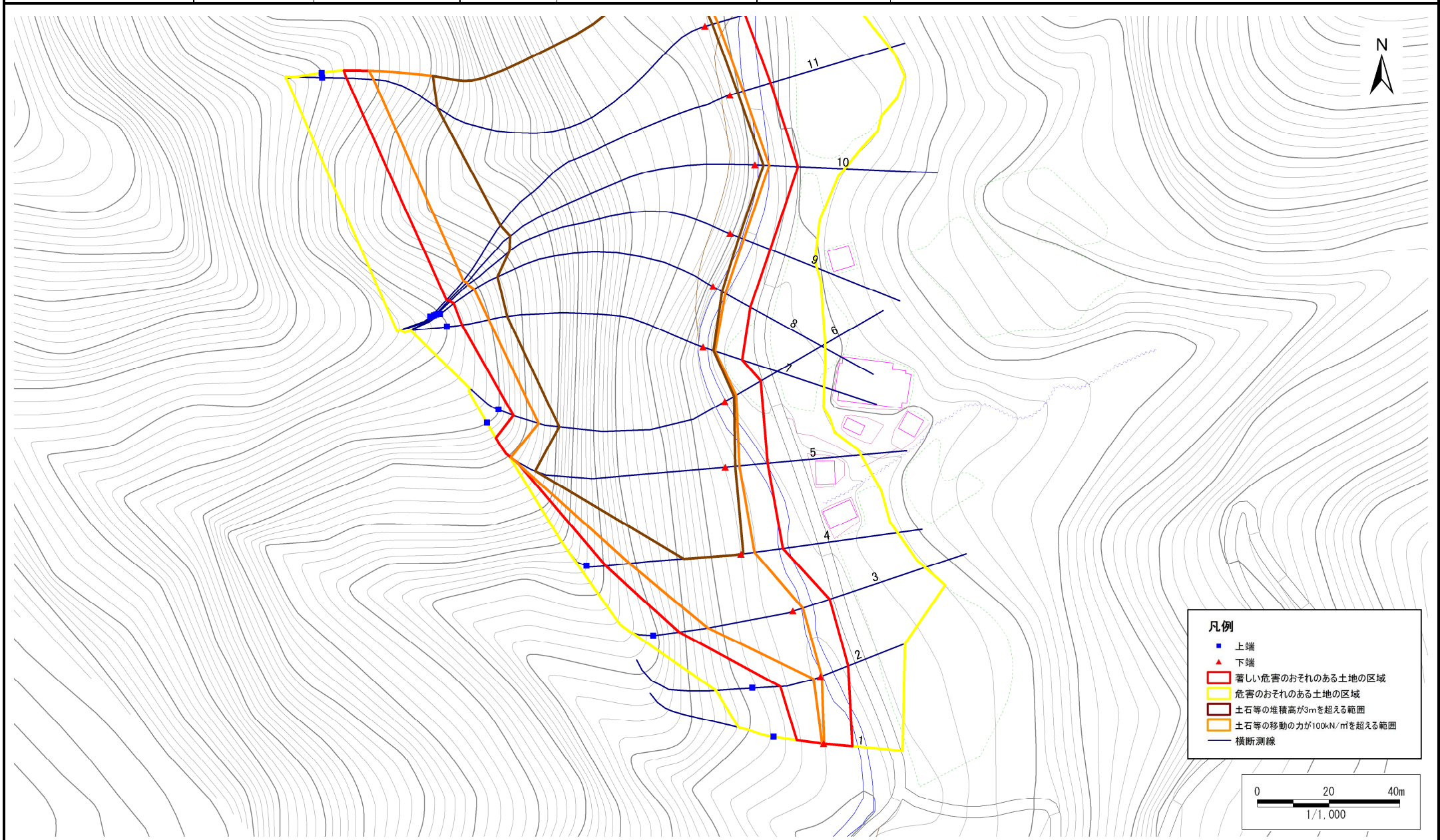
061B1029

箇所名

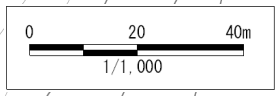
黒森

所在地

下閉伊郡岩泉町巖綿字基石峠



- 凡例**
- 上端
 - ▲ 下端
 - 著しい危害のおそれのある土地の区域
 - 危害のおそれのある土地の区域
 - 土石等の堆積高が3mを超える範囲
 - 土石等の移動の力が100kN/mを超える範囲
 - 横断測線

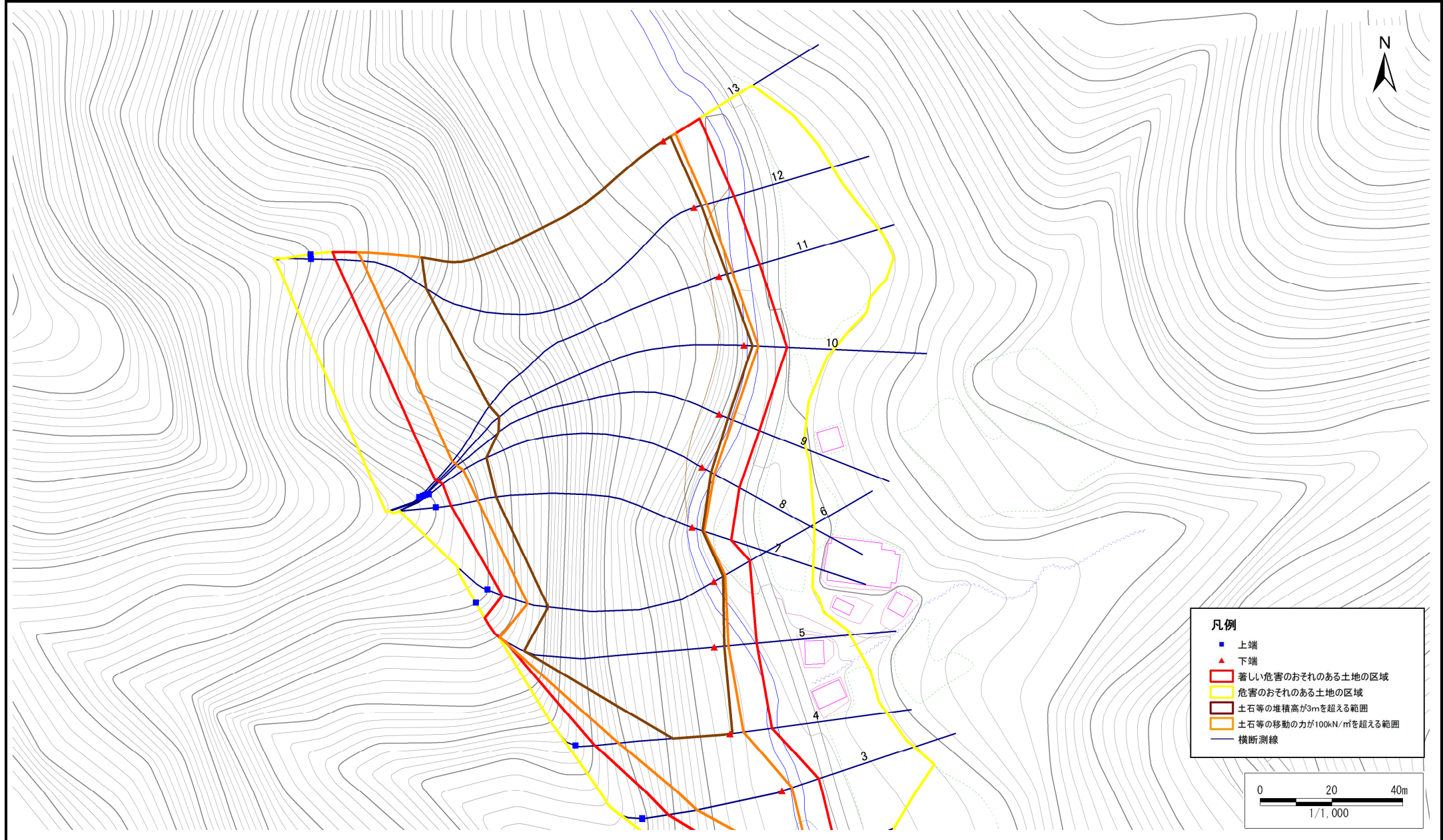


急傾斜地の崩壊区域調書

様式3-1 危害のおそれのある土地、著しい危害のおそれのある土地の設定図

調査年度	平成23年度
------	--------

急傾斜地の位置	箇所番号	061B1029	箇所名	黒森	所在地	下閉伊郡岩泉町巖綿字基石峠
---------	------	----------	-----	----	-----	---------------



急傾斜地の崩壊区域調書

様式3-2 建築物に作用すると想定される衝撃に関する事項(1/1)

調査年度 平成23年度

急傾斜地の位置		箇所番号		061B1029		箇所名		黒森		所在地		下閉伊郡岩泉町袋綿宇基石峠				
横断 測線 番号	急傾斜地の下端に隣接する土地								急傾斜地内							
	土石等の移動の高さと力の大きさ				土石等の堆積高さと力の大きさ				土石等の移動の高さと力の大きさ				土石等の堆積高さと力の大きさ			
	区分	高さ (m)	下端からの距離 (m)	力の大きさ (kN/m ²)	区分	下端からの水平 距離(m)	高さ (m)	力の大きさ (kN/m ²)	区分	高さ (m)	上端からの比高 (m)	力の大きさ (kN/m ²)	区分	上端からの比高 (m)	高さ (m)	力の大きさ (kN/m ²)
1	100kN/m ² を超える	1.00	0.00 ~ 0.12	101.83	3mを超える	- ~ -	-	-	100kN/m ² を超える	1.00	10.53 ~ 10.86	101.83	3mを超える	- ~ -	-	-
	それ以外	1.00	0.12 ~ 7.91	100.00	それ以外	0.00 ~ 7.91	2.20	11.79	それ以外	1.00	5.00 ~ 10.53	100.00	それ以外	5.00 ~ 10.86	2.20	11.79
2	100kN/m ² を超える	1.00	0.00 ~ 0.40	105.92	3mを超える	- ~ -	-	-	100kN/m ² を超える	1.00	11.11 ~ 12.41	105.92	3mを超える	- ~ -	-	-
	それ以外	1.00	0.40 ~ 8.19	100.00	それ以外	0.00 ~ 8.19	2.04	10.89	それ以外	1.00	5.00 ~ 11.11	100.00	それ以外	5.00 ~ 12.41	2.04	10.89
3	100kN/m ² を超える	1.00	0.00 ~ 2.84	144.89	3mを超える	- ~ -	-	-	100kN/m ² を超える	1.00	10.67 ~ 27.51	144.89	3mを超える	- ~ -	-	-
	それ以外	1.00	2.84 ~ 10.62	100.00	それ以外	0.00 ~ 10.62	2.94	15.73	それ以外	1.00	5.00 ~ 10.67	100.00	それ以外	5.00 ~ 27.51	2.94	15.73
4	100kN/m ² を超える	1.00	0.00 ~ 3.77	161.26	3mを超える	0.00 ~ 0.71	3.42	18.30	100kN/m ² を超える	1.00	11.12 ~ 39.68	161.26	3mを超える	25.00 ~ 39.68	3.42	18.30
	それ以外	1.00	3.77 ~ 11.55	100.00	それ以外	0.71 ~ 11.55	3.00	16.05	それ以外	1.00	5.00 ~ 11.12	100.00	それ以外	5.00 ~ 25.00	3.00	16.05
5	100kN/m ² を超える	1.00	0.00 ~ 3.98	165.07	3mを超える	0.00 ~ 2.83	4.58	24.51	100kN/m ² を超える	1.00	12.02 ~ 74.54	165.07	3mを超える	20.00 ~ 74.54	4.58	24.51
	それ以外	1.00	3.98 ~ 11.76	100.00	それ以外	2.83 ~ 11.76	3.00	16.05	それ以外	1.00	5.00 ~ 12.02	100.00	それ以外	5.00 ~ 20.00	3.00	16.05
6	100kN/m ² を超える	1.00	0.00 ~ 3.66	159.30	3mを超える	0.00 ~ 2.99	4.78	25.59	100kN/m ² を超える	1.00	13.35 ~ 74.22	159.30	3mを超える	20.00 ~ 74.22	4.78	25.59
	それ以外	1.00	3.66 ~ 11.45	100.00	それ以外	2.99 ~ 11.45	3.00	16.05	それ以外	1.00	5.00 ~ 13.35	100.00	それ以外	5.00 ~ 20.00	3.00	16.05
7	100kN/m ² を超える	1.00	0.00 ~ 3.53	157.03	3mを超える	0.00 ~ 3.05	4.85	25.98	100kN/m ² を超える	1.00	13.95 ~ 86.21	157.03	3mを超える	20.00 ~ 86.21	4.85	25.98
	それ以外	1.00	3.53 ~ 11.32	100.00	それ以外	3.05 ~ 11.32	3.00	16.05	それ以外	1.00	5.00 ~ 13.95	100.00	それ以外	5.00 ~ 20.00	3.00	16.05
8	100kN/m ² を超える	1.00	0.00 ~ 3.93	164.23	3mを超える	0.00 ~ 2.87	4.63	24.78	100kN/m ² を超える	1.00	12.31 ~ 86.20	164.23	3mを超える	20.00 ~ 86.20	4.63	24.78
	それ以外	1.00	3.93 ~ 11.72	100.00	それ以外	2.87 ~ 11.72	3.00	16.05	それ以外	1.00	5.00 ~ 12.31	100.00	それ以外	5.00 ~ 20.00	3.00	16.05
9	100kN/m ² を超える	1.00	0.00 ~ 4.12	167.67	3mを超える	0.00 ~ 2.66	4.40	23.53	100kN/m ² を超える	1.00	11.20 ~ 84.95	167.67	3mを超える	25.00 ~ 84.95	4.40	23.53
	それ以外	1.00	4.12 ~ 11.91	100.00	それ以外	2.66 ~ 11.91	3.00	16.05	それ以外	1.00	5.00 ~ 11.20	100.00	それ以外	5.00 ~ 25.00	3.00	16.05
10	100kN/m ² を超える	1.00	0.00 ~ 4.02	165.83	3mを超える	0.00 ~ 2.40	4.17	22.30	100kN/m ² を超える	1.00	10.62 ~ 84.20	165.83	3mを超える	25.00 ~ 84.20	4.17	22.30
	それ以外	1.00	4.02 ~ 11.81	100.00	それ以外	2.40 ~ 11.81	3.00	16.05	それ以外	1.00	5.00 ~ 10.62	100.00	それ以外	5.00 ~ 25.00	3.00	16.05
11	100kN/m ² を超える	1.00	0.00 ~ 3.90	163.62	3mを超える	0.00 ~ 2.30	4.08	21.84	100kN/m ² を超える	1.00	10.54 ~ 82.99	163.62	3mを超える	25.00 ~ 82.99	4.08	21.84
	それ以外	1.00	3.90 ~ 11.69	100.00	それ以外	2.30 ~ 11.69	3.00	16.05	それ以外	1.00	5.00 ~ 10.54	100.00	それ以外	5.00 ~ 25.00	3.00	16.05
12	100kN/m ² を超える	1.00	0.00 ~ 3.72	160.30	3mを超える	0.00 ~ 2.18	3.99	21.34	100kN/m ² を超える	1.00	10.55 ~ 88.23	160.30	3mを超える	25.00 ~ 88.23	3.99	21.34
	それ以外	1.00	3.72 ~ 11.50	100.00	それ以外	2.18 ~ 11.50	3.00	16.05	それ以外	1.00	5.00 ~ 10.55	100.00	それ以外	5.00 ~ 25.00	3.00	16.05
13	100kN/m ² を超える	1.00	0.00 ~ 3.99	165.24	3mを超える	0.00 ~ 2.37	4.14	22.15	100kN/m ² を超える	1.00	10.58 ~ 86.98	165.24	3mを超える	25.00 ~ 86.98	4.14	22.15
	それ以外	1.00	3.99 ~ 11.77	100.00	それ以外	2.37 ~ 11.77	3.00	16.05	それ以外	1.00	5.00 ~ 10.58	100.00	それ以外	5.00 ~ 25.00	3.00	16.05
	100kN/m ² を超える		~		3mを超える	~			100kN/m ² を超える		~		3mを超える	~		
	それ以外		~		それ以外	~			それ以外		~		それ以外	~		
	100kN/m ² を超える		~		3mを超える	~			100kN/m ² を超える		~		3mを超える	~		
	それ以外		~		それ以外	~			それ以外		~		それ以外	~		