

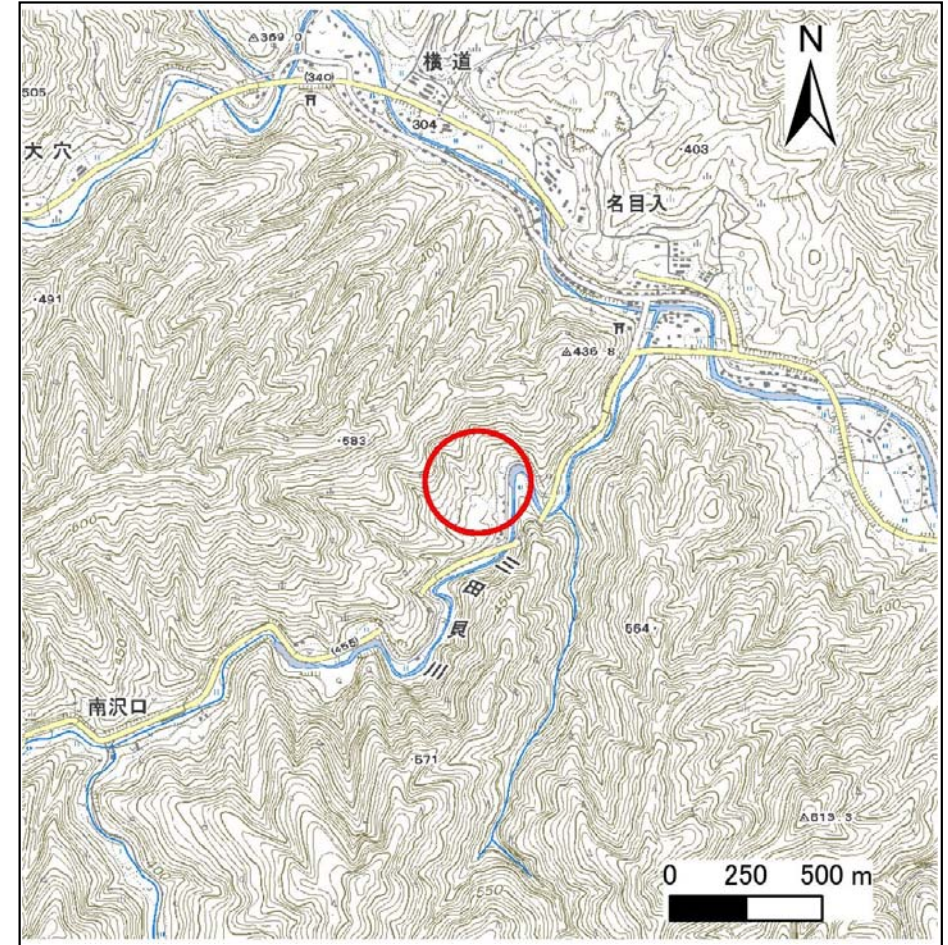
土砂災害防止に関する基礎調査(急傾斜地の崩壊)

表紙 概況、位置図

自然現象の種類	急傾斜地の崩壊
箇所番号	061B1028
箇所名	下三田貝4号
所在地	岩手県下閉伊郡岩泉町門
調査機関	岩泉土木センター



位置図 (S=1:200,000)



概況図 (S=1:25,000)

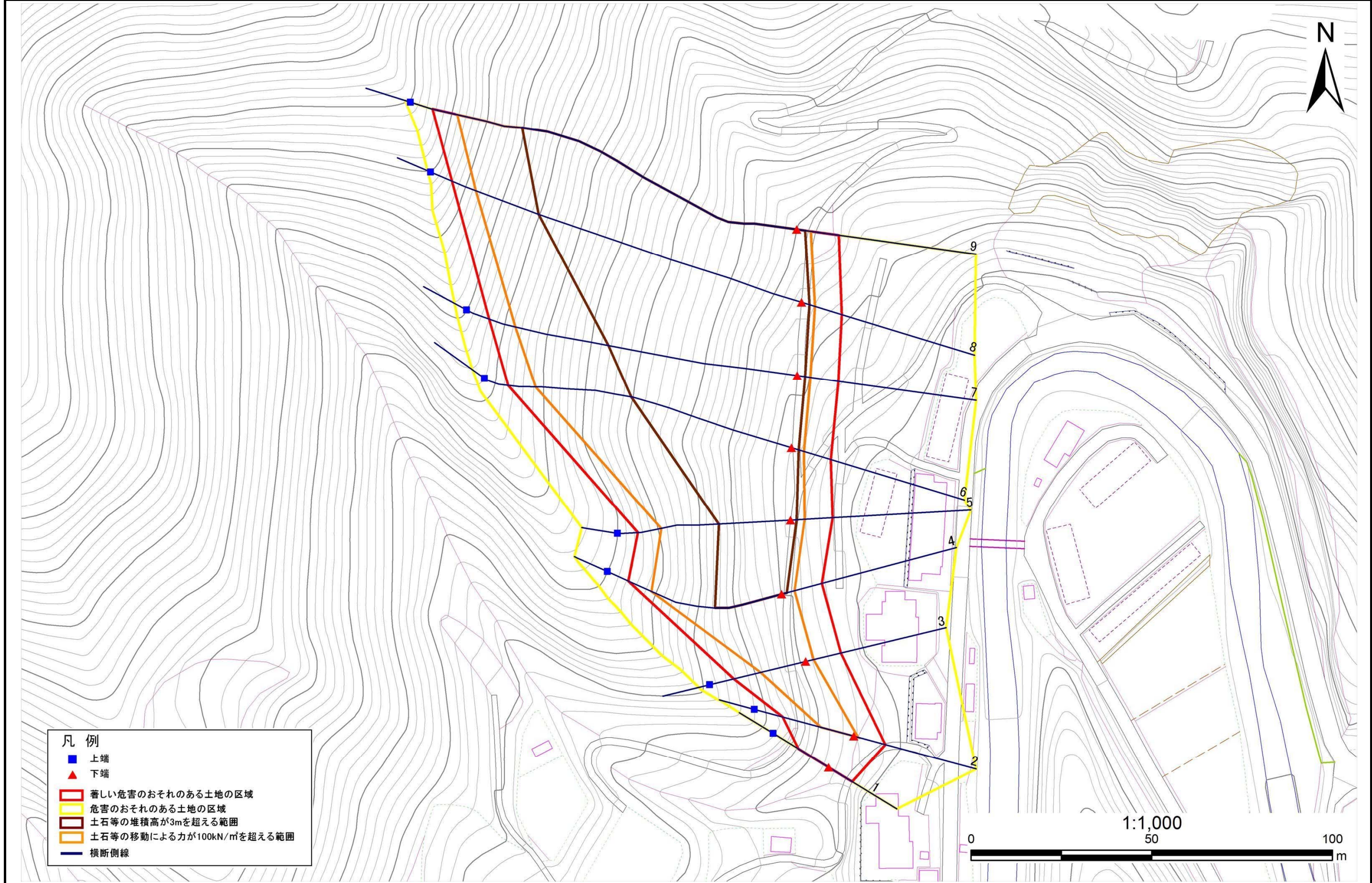
急傾斜地の崩壊区域調書

様式3-1 危害のおそれのある土地、著しい危害のおそれのある土地の設定図

調査年度

平成28年度

急傾斜地の位置 箇所番号 061B1028 箇所名 下三田貝4号 所在地 岩手県下閉伊郡岩泉町門



- 凡例
- 上端
 - ▲ 下端
 - 著しい危害のおそれのある土地の区域
 - 危害のおそれのある土地の区域
 - 土石等の堆積高が3mを超える範囲
 - 土石等の移動による力が100kN/m²を超える範囲
 - 横断側線

急傾斜地の崩壊区域調書

様式3-2 建築物に作用すると想定される衝撃に関する事項(1/1)

													調査年度	平成28年度				
急傾斜地の位置		箇所番号			061B1028				箇所名		下三田貝4号		所在地		岩手県下閉伊郡岩泉町門			
横断 測線 番号	急傾斜地の下端に隣接する土地								急傾斜地内									
	土石等の移動の高さと力の大きさ				土石等の堆積高さと力の大きさ				土石等の移動の高さと力の大きさ				土石等の堆積高さと力の大きさ					
	区分	高さ (m)	下端からの距離 (m)	力の大きさ (kN/m ²)	区分	下端からの水平 距離(m)	高さ (m)	力の大きさ (kN/m ²)	区分	高さ (m)	上端からの比高 (m)	力の大きさ (kN/m ²)	区分	上端からの比高 (m)	高さ (m)	力の大きさ (kN/m ²)		
1	100kN/m ² を超える	-	- ~ -	-	3mを超える	- ~ -	-	-	100kN/m ² を超える	-	- ~ -	-	3mを超える	- ~ -	-	-		
	それ以外	1.00	0.00 ~ 4.74	59.09	それ以外	0.00 ~ 0.00	1.66	8.91	それ以外	1.00	5.00 ~ 5.00	59.09	それ以外	5.00 ~ 5.00	1.66	8.91		
2	100kN/m ² を超える	1.00	0.00 ~ 1.23	118.63	3mを超える	- ~ -	-	-	100kN/m ² を超える	1.00	11.72 ~ 17.52	118.63	3mを超える	- ~ -	-	-		
	それ以外	1.00	1.23 ~ 9.02	100.00	それ以外	0.00 ~ 9.02	2.15	11.52	それ以外	1.00	5.00 ~ 11.72	100.00	それ以外	5.00 ~ 17.52	2.15	11.52		
3	100kN/m ² を超える	1.00	0.00 ~ 2.20	134.22	3mを超える	- ~ -	-	-	100kN/m ² を超える	1.00	10.59 ~ 19.97	134.22	3mを超える	- ~ -	-	-		
	それ以外	1.00	2.20 ~ 9.99	100.00	それ以外	0.00 ~ 9.99	2.32	12.40	それ以外	1.00	5.00 ~ 10.59	100.00	それ以外	5.00 ~ 19.97	2.32	12.40		
4	100kN/m ² を超える	1.00	0.00 ~ 3.65	159.10	3mを超える	0.00 ~ 1.40	3.69	19.76	100kN/m ² を超える	1.00	10.54 ~ 40.00	159.10	3mを超える	25.00 ~ 40.00	3.69	19.76		
	それ以外	1.00	3.65 ~ 11.43	100.00	それ以外	1.40 ~ 11.43	3.00	16.05	それ以外	1.00	5.00 ~ 10.54	100.00	それ以外	5.00 ~ 25.00	3.00	16.05		
5	100kN/m ² を超える	1.00	0.00 ~ 3.86	162.84	3mを超える	0.00 ~ 1.64	3.87	20.71	100kN/m ² を超える	1.00	10.82 ~ 42.56	162.84	3mを超える	25.00 ~ 42.56	3.87	20.71		
	それ以外	1.00	3.86 ~ 11.64	100.00	それ以外	1.64 ~ 11.64	3.00	16.05	それ以外	1.00	5.00 ~ 10.82	100.00	それ以外	5.00 ~ 25.00	3.00	16.05		
6	100kN/m ² を超える	1.00	0.00 ~ 3.58	157.82	3mを超える	0.00 ~ 2.11	3.94	21.08	100kN/m ² を超える	1.00	10.60 ~ 63.84	157.82	3mを超える	30.00 ~ 63.84	3.94	21.08		
	それ以外	1.00	3.58 ~ 11.36	100.00	それ以外	2.11 ~ 11.36	3.00	16.05	それ以外	1.00	5.00 ~ 10.60	100.00	それ以外	5.00 ~ 30.00	3.00	16.05		
7	100kN/m ² を超える	1.00	0.00 ~ 3.65	159.14	3mを超える	0.00 ~ 2.14	3.97	21.22	100kN/m ² を超える	1.00	10.57 ~ 69.19	159.14	3mを超える	30.00 ~ 69.19	3.97	21.22		
	それ以外	1.00	3.65 ~ 11.44	100.00	それ以外	2.14 ~ 11.44	3.00	16.05	それ以外	1.00	5.00 ~ 10.57	100.00	それ以外	5.00 ~ 30.00	3.00	16.05		
8	100kN/m ² を超える	1.00	0.00 ~ 3.86	162.82	3mを超える	0.00 ~ 2.27	4.05	21.70	100kN/m ² を超える	1.00	10.53 ~ 84.74	162.82	3mを超える	25.00 ~ 84.74	4.05	21.70		
	それ以外	1.00	3.86 ~ 11.64	100.00	それ以外	2.27 ~ 11.64	3.00	16.05	それ以外	1.00	5.00 ~ 10.53	100.00	それ以外	5.00 ~ 25.00	3.00	16.05		
9	100kN/m ² を超える	1.00	0.00 ~ 3.88	163.33	3mを超える	0.00 ~ 2.28	4.07	21.78	100kN/m ² を超える	1.00	10.53 ~ 89.63	163.33	3mを超える	25.00 ~ 89.63	4.07	21.78		
	それ以外	1.00	3.88 ~ 11.67	100.00	それ以外	2.28 ~ 11.67	3.00	16.05	それ以外	1.00	5.00 ~ 10.53	100.00	それ以外	5.00 ~ 25.00	3.00	16.05		
	100kN/m ² を超える		~		3mを超える	~			100kN/m ² を超える		~		3mを超える	~				
	それ以外		~		それ以外	~			それ以外		~		それ以外	~				
	100kN/m ² を超える		~		3mを超える	~			100kN/m ² を超える		~		3mを超える	~				
	それ以外		~		それ以外	~			それ以外		~		それ以外	~				
	100kN/m ² を超える		~		3mを超える	~			100kN/m ² を超える		~		3mを超える	~				
	それ以外		~		それ以外	~			それ以外		~		それ以外	~				
	100kN/m ² を超える		~		3mを超える	~			100kN/m ² を超える		~		3mを超える	~				
	それ以外		~		それ以外	~			それ以外		~		それ以外	~				