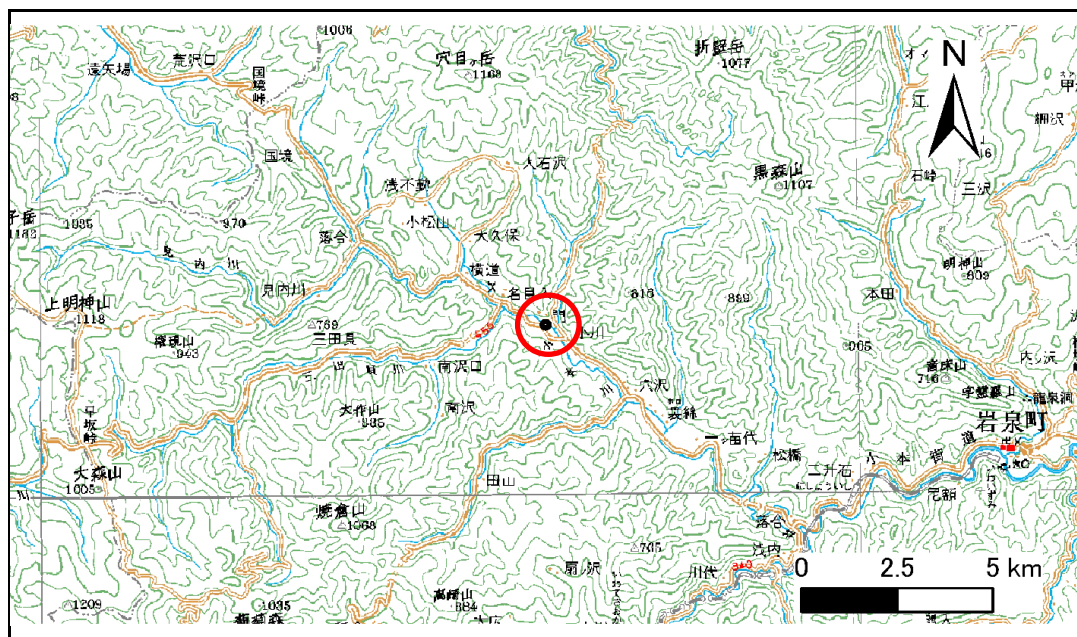


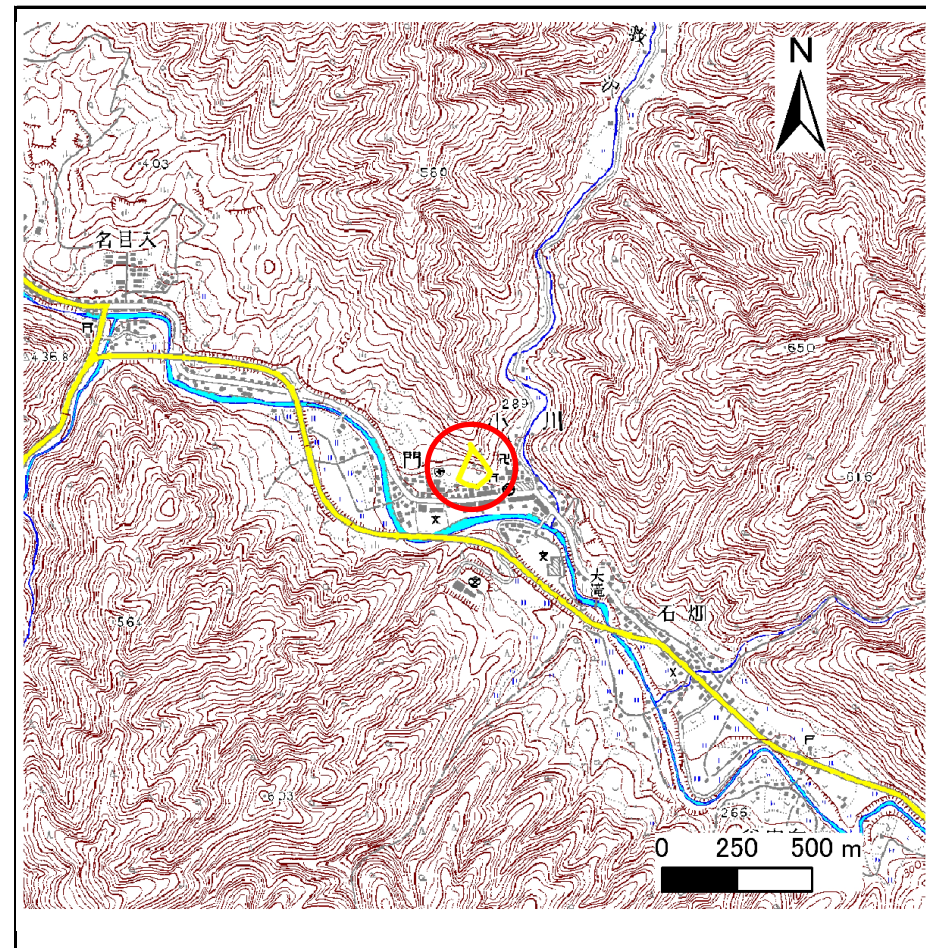
# 土砂災害防止に関する基礎調査(急傾斜地の崩壊)

表紙 概況、位置図

自然現象の種類	急傾斜地の崩壊
箇所番号	061B1027
箇所名	道ノ上2号
所在地	下閉伊郡岩泉町門
調査機関	宮古地方振興局岩泉土木事務所



位置図(S=1:200,000)



概況図(S=1:25,000)



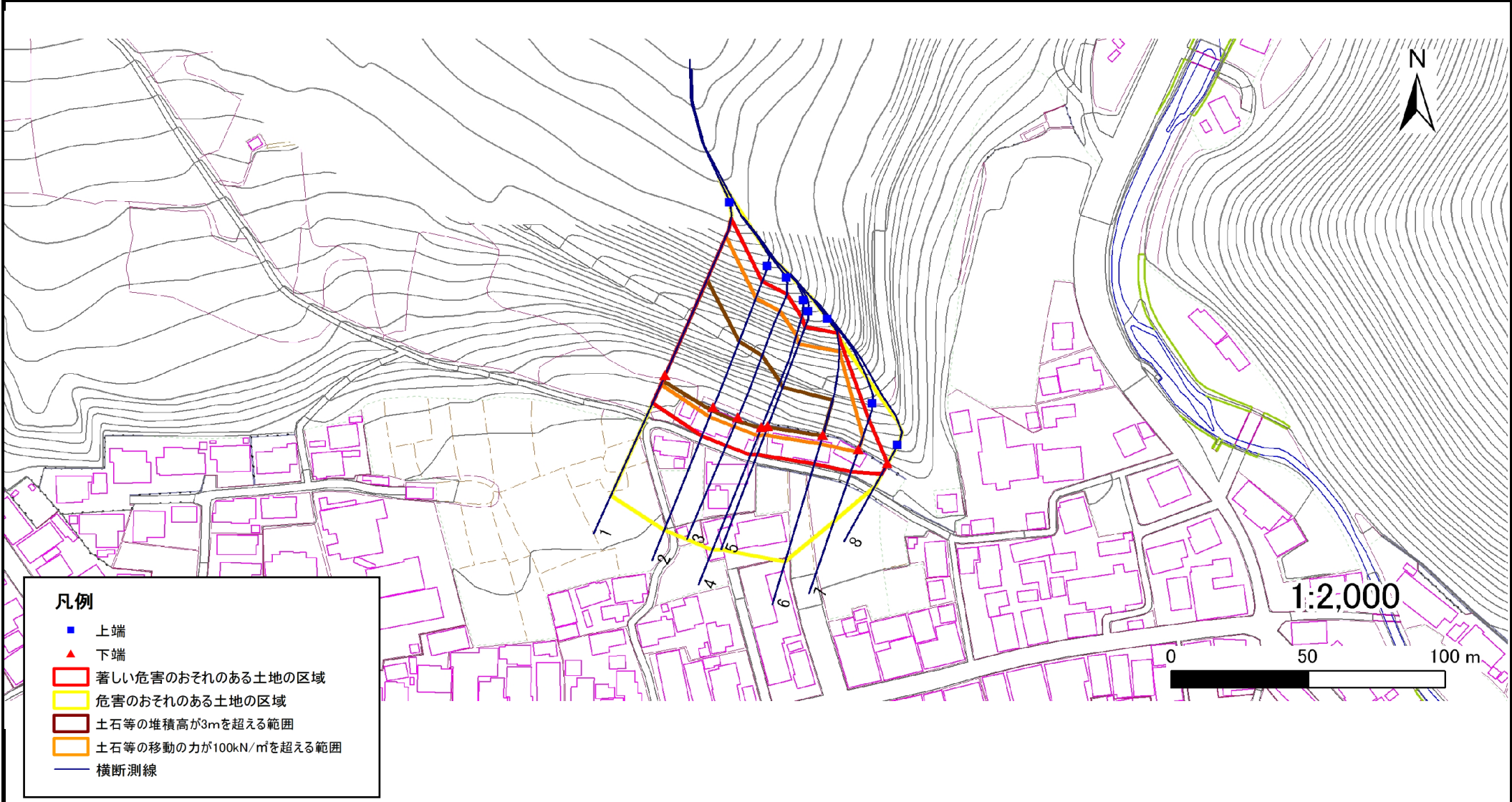
# 急傾斜地の崩壊区域調査

様式3-1 危害のおそれのある土地、著しい危害のおそれのある土地の設定図

調査年度

平成20年度

急傾斜地の位置 箇所番号 061B1027 箇所名 道ノ上2号 所在地 下閉伊郡岩泉町門



# 急傾斜地の崩壊区域調書

様式3-1 危害のおそれのある土地、著しい危害のおそれのある土地の設定図

調査年度

平成20年度

急傾斜地の位置	箇所番号	061B1027	箇所名	道ノ上2号	所在地	下閉伊郡岩泉町門
---------	------	----------	-----	-------	-----	----------



### 急傾斜地の崩壊区域調書

様式3-2 建築物に作用すると想定される衝撃に関する事項(1/1)

調査年度

平成20年度

急傾斜地の位置		箇所番号			箇所名			所在地								
		061B1027			道ノ上2号			下関伊郡岩泉町門								
横断 測線 番号	急傾斜地の下端に隣接する土地								急傾斜地内							
	土石等の移動の高さと力の大きさ				土石等の堆積高さとの大きさ				土石等の移動の高さと力の大きさ				土石等の堆積高さとの大きさ			
	区分	高さ (m)	下端からの距離 (m)	力の大きさ (kN/m <sup>2</sup> )	区分	下端からの水平 距離(m)	高さ (m)	力の大きさ (kN/m <sup>2</sup> )	区分	高さ (m)	上端からの比高 (m)	力の大きさ (kN/m <sup>2</sup> )	区分	上端からの比高 (m)	高さ (m)	力の大きさ (kN/m <sup>2</sup> )
1	100kN/m <sup>2</sup> を超える	1.00	0.00 ~ 3.88	163.34	3mを超える	0.00 ~ 2.33	4.10	21.97	100kN/m <sup>2</sup> を超える	1.00	10.55 ~ 56.47	163.34	3mを超える	25.00 ~ 56.47	4.10	21.97
	それ以外	1.00	3.88 ~ 11.67	100.00	それ以外	2.33 ~ 11.67	3.00	16.05	それ以外	1.00	5.00 ~ 10.55	100.00	それ以外	5.00 ~ 25.00	3.00	16.05
2	100kN/m <sup>2</sup> を超える	1.00	0.00 ~ 3.85	162.79	3mを超える	0.00 ~ 1.49	3.75	20.09	100kN/m <sup>2</sup> を超える	1.00	10.59 ~ 47.03	162.79	3mを超える	25.00 ~ 47.03	3.75	20.09
	それ以外	1.00	3.85 ~ 11.64	100.00	それ以外	1.49 ~ 11.64	3.00	16.05	それ以外	1.00	5.00 ~ 10.59	100.00	それ以外	5.00 ~ 25.00	3.00	16.05
3	100kN/m <sup>2</sup> を超える	1.00	0.00 ~ 3.76	161.14	3mを超える	0.00 ~ 1.42	3.71	19.84	100kN/m <sup>2</sup> を超える	1.00	10.54 ~ 45.06	161.14	3mを超える	25.00 ~ 45.06	3.71	19.84
	それ以外	1.00	3.76 ~ 11.55	100.00	それ以外	1.42 ~ 11.55	3.00	16.05	それ以外	1.00	5.00 ~ 10.54	100.00	それ以外	5.00 ~ 25.00	3.00	16.05
4	100kN/m <sup>2</sup> を超える	1.00	0.00 ~ 3.59	158.10	3mを超える	0.00 ~ 0.31	3.16	16.93	100kN/m <sup>2</sup> を超える	1.00	10.53 ~ 39.48	158.10	3mを超える	25.00 ~ 39.48	3.16	16.93
	それ以外	1.00	3.59 ~ 11.38	100.00	それ以外	0.31 ~ 11.38	3.00	16.05	それ以外	1.00	5.00 ~ 10.53	100.00	それ以外	5.00 ~ 25.00	3.00	16.05
5	100kN/m <sup>2</sup> を超える	1.00	0.00 ~ 3.67	159.49	3mを超える	0.00 ~ 0.44	3.24	17.34	100kN/m <sup>2</sup> を超える	1.00	10.59 ~ 37.89	159.49	3mを超える	25.00 ~ 37.89	3.24	17.34
	それ以外	1.00	3.67 ~ 11.46	100.00	それ以外	0.44 ~ 11.46	3.00	16.05	それ以外	1.00	5.00 ~ 10.59	100.00	それ以外	5.00 ~ 25.00	3.00	16.05
6	100kN/m <sup>2</sup> を超える	1.00	0.00 ~ 3.52	156.83	3mを超える	0.00 ~ 0.33	3.18	17.00	100kN/m <sup>2</sup> を超える	1.00	10.53 ~ 35.98	156.83	3mを超える	25.00 ~ 35.98	3.18	17.00
	それ以外	1.00	3.52 ~ 11.31	100.00	それ以外	0.33 ~ 11.31	3.00	16.05	それ以外	1.00	5.00 ~ 10.53	100.00	それ以外	5.00 ~ 25.00	3.00	16.05
7	100kN/m <sup>2</sup> を超える	1.00	0.00 ~ 1.26	119.13	3mを超える	- ~ -	-	-	100kN/m <sup>2</sup> を超える	1.00	10.54 ~ 14.52	119.13	3mを超える	- ~ -	-	-
	それ以外	1.00	1.26 ~ 9.05	100.00	それ以外	0.00 ~ 9.05	2.21	11.85	それ以外	1.00	5.00 ~ 10.54	100.00	それ以外	5.00 ~ 14.52	2.21	11.85
8	100kN/m <sup>2</sup> を超える	-	- ~ -	-	3mを超える	- ~ -	-	-	100kN/m <sup>2</sup> を超える	-	- ~ -	-	3mを超える	- ~ -	-	-
	それ以外	1.00	0.00 ~ 4.72	58.80	それ以外	0.00 ~ 0.00	1.65	8.81	それ以外	1.00	5.00 ~ 5.00	58.80	それ以外	5.00 ~ 5.00	1.65	8.81
	100kN/m <sup>2</sup> を超える		~		3mを超える	~			100kN/m <sup>2</sup> を超える		~		3mを超える	~		
	それ以外		~		それ以外	~			それ以外		~		それ以外	~		
	100kN/m <sup>2</sup> を超える		~		3mを超える	~			100kN/m <sup>2</sup> を超える		~		3mを超える	~		
	それ以外		~		それ以外	~			それ以外		~		それ以外	~		
	100kN/m <sup>2</sup> を超える		~		3mを超える	~			100kN/m <sup>2</sup> を超える		~		3mを超える	~		
	それ以外		~		それ以外	~			それ以外		~		それ以外	~		
	100kN/m <sup>2</sup> を超える		~		3mを超える	~			100kN/m <sup>2</sup> を超える		~		3mを超える	~		
	それ以外		~		それ以外	~			それ以外		~		それ以外	~		
	100kN/m <sup>2</sup> を超える		~		3mを超える	~			100kN/m <sup>2</sup> を超える		~		3mを超える	~		
	それ以外		~		それ以外	~			それ以外		~		それ以外	~		