

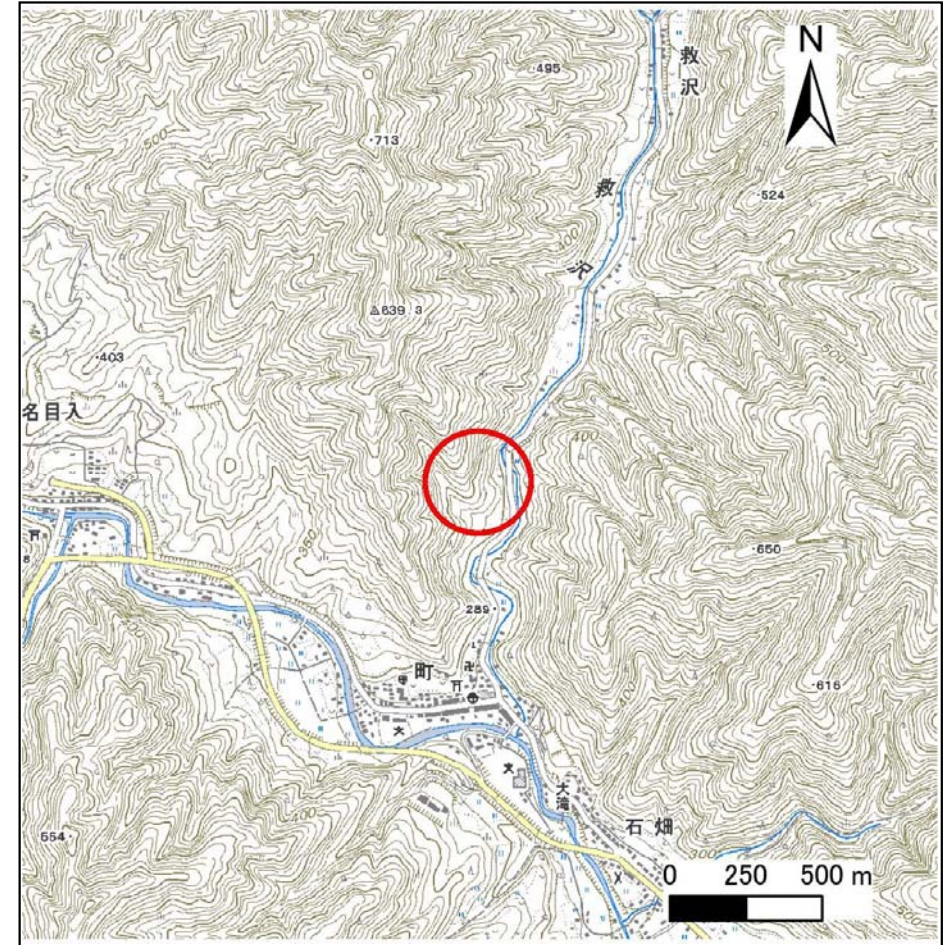
土砂災害防止に関する基礎調査(急傾斜地の崩壊)

表紙 概況、位置図

自然現象の種類	急傾斜地の崩壊
箇所番号	061B1021
箇所名	救沢4号
所在地	岩手県下閉伊郡岩泉町門
調査機関	岩泉土木センター



位置図 (S=1:200,000)



概況図 (S=1:25,000)

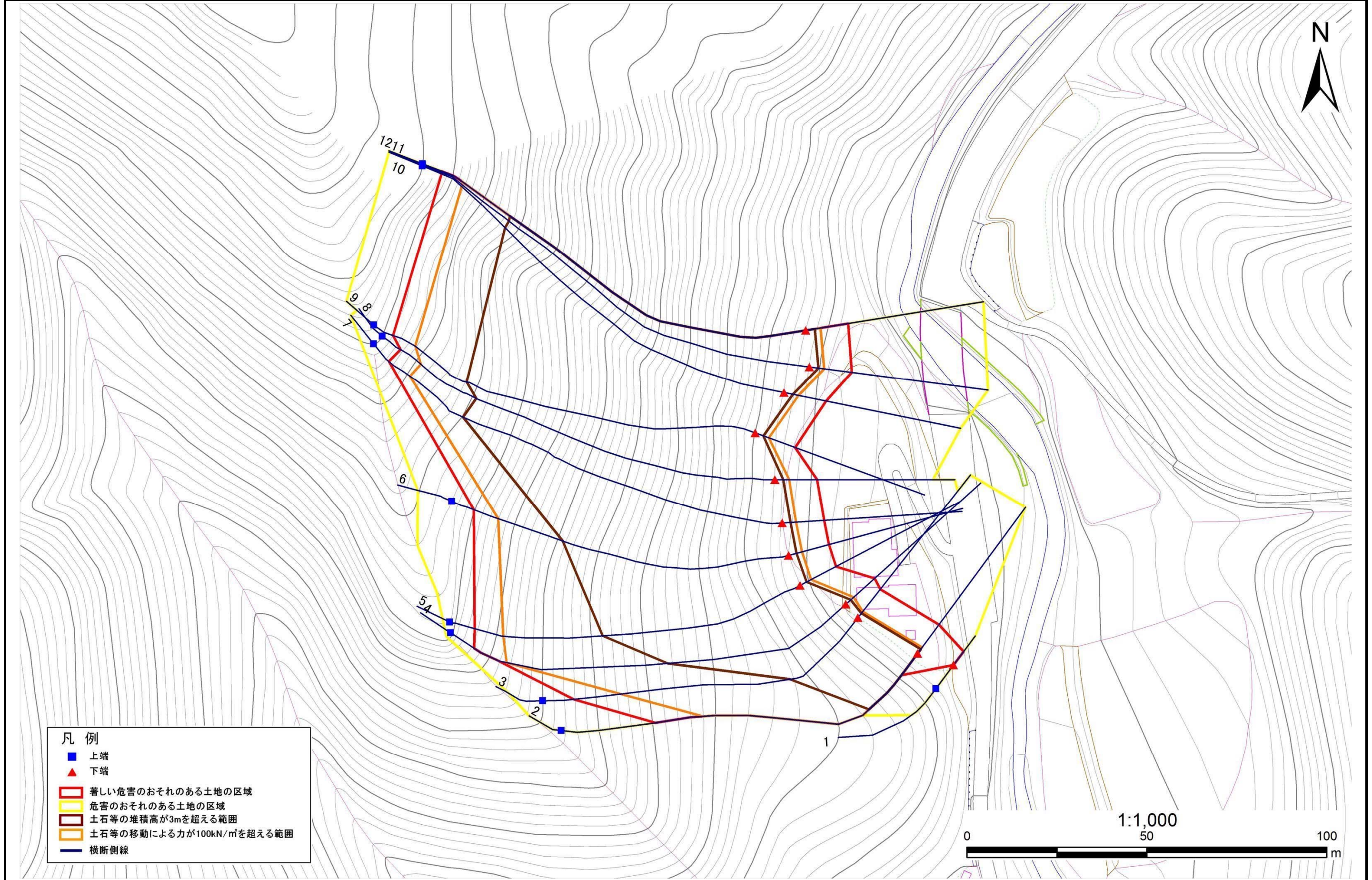
急傾斜地の崩壊区域調書

様式3-1 危害のおそれのある土地、著しい危害のおそれのある土地の設定図

調査年度

平成28年度

急傾斜地の位置 箇所番号 061B1021 箇所名 救沢4号 所在地 岩手県下閉伊郡岩泉町門



- 凡例
- 上端
 - ▲ 下端
 - ▭ 著しい危害のおそれのある土地の区域
 - ▭ 危害のおそれのある土地の区域
 - ▭ 土石等の堆積高が3mを超える範囲
 - ▭ 土石等の移動による力が100kN/m²を超える範囲
 - 横断側線

急傾斜地の崩壊区域調書

様式3-2 建築物に作用すると想定される衝撃に関する事項(1/1)

													調査年度	平成28年度					
急傾斜地の位置		箇所番号			061B1021				箇所名		救沢4号			所在地		岩手県下閉伊郡岩泉町門			
横断 測線 番号	急傾斜地の下端に隣接する土地								急傾斜地内										
	土石等の移動の高さと力の大きさ				土石等の堆積高さと力の大きさ				土石等の移動の高さと力の大きさ				土石等の堆積高さと力の大きさ						
	区分	高さ (m)	下端からの距離 (m)	力の大きさ (kN/m ²)	区分	下端からの水平 距離(m)	高さ (m)	力の大きさ (kN/m ²)	区分	高さ (m)	上端からの比高 (m)	力の大きさ (kN/m ²)	区分	上端からの比高 (m)	高さ (m)	力の大きさ (kN/m ²)			
1	100kN/m ² を超える	-	-	-	3mを超える	-	-	100kN/m ² を超える	-	-	-	3mを超える	-	-	-	-			
	それ以外	1.00	0.00 ~ 4.65	57.97	それ以外	0.00 ~ 0.00	1.61	8.62	それ以外	1.00	5.00 ~ 5.00	57.97	それ以外	5.00 ~ 5.00	1.61	8.62			
2	100kN/m ² を超える	1.00	0.00 ~ 2.06	131.88	3mを超える	0.00 ~ 1.48	3.57	19.09	100kN/m ² を超える	1.00	12.69 ~ 51.82	131.88	3mを超える	40.00 ~ 51.82	3.57	19.09			
	それ以外	1.00	2.06 ~ 9.84	100.00	それ以外	1.48 ~ 9.84	3.00	16.05	それ以外	1.00	5.00 ~ 12.69	100.00	それ以外	5.00 ~ 40.00	3.00	16.05			
3	100kN/m ² を超える	1.00	0.00 ~ 2.11	132.73	3mを超える	0.00 ~ 1.50	3.58	19.14	100kN/m ² を超える	1.00	12.59 ~ 55.10	132.73	3mを超える	40.00 ~ 55.10	3.58	19.14			
	それ以外	1.00	2.11 ~ 9.90	100.00	それ以外	1.50 ~ 9.90	3.00	16.05	それ以外	1.00	5.00 ~ 12.59	100.00	それ以外	5.00 ~ 40.00	3.00	16.05			
4	100kN/m ² を超える	1.00	0.00 ~ 2.84	145.02	3mを超える	0.00 ~ 1.77	3.72	19.93	100kN/m ² を超える	1.00	11.31 ~ 74.41	145.02	3mを超える	40.00 ~ 74.41	3.72	19.93			
	それ以外	1.00	2.84 ~ 10.63	100.00	それ以外	1.77 ~ 10.63	3.00	16.05	それ以外	1.00	5.00 ~ 11.31	100.00	それ以外	5.00 ~ 40.00	3.00	16.05			
5	100kN/m ² を超える	1.00	0.00 ~ 3.37	154.16	3mを超える	0.00 ~ 2.00	3.87	20.69	100kN/m ² を超える	1.00	10.74 ~ 70.00	154.16	3mを超える	30.00 ~ 70.00	3.87	20.69			
	それ以外	1.00	3.37 ~ 11.16	100.00	それ以外	2.00 ~ 11.16	3.00	16.05	それ以外	1.00	5.00 ~ 10.74	100.00	それ以外	5.00 ~ 30.00	3.00	16.05			
6	100kN/m ² を超える	1.00	0.00 ~ 3.79	161.54	3mを超える	0.00 ~ 2.22	4.02	21.53	100kN/m ² を超える	1.00	10.53 ~ 74.00	161.54	3mを超える	25.00 ~ 74.00	4.02	21.53			
	それ以外	1.00	3.79 ~ 11.57	100.00	それ以外	2.22 ~ 11.57	3.00	16.05	それ以外	1.00	5.00 ~ 10.53	100.00	それ以外	5.00 ~ 25.00	3.00	16.05			
7	100kN/m ² を超える	1.00	0.00 ~ 3.83	162.31	3mを超える	0.00 ~ 2.24	4.04	21.61	100kN/m ² を超える	1.00	10.53 ~ 97.57	162.31	3mを超える	25.00 ~ 97.57	4.04	21.61			
	それ以外	1.00	3.83 ~ 11.61	100.00	それ以外	2.24 ~ 11.61	3.00	16.05	それ以外	1.00	5.00 ~ 10.53	100.00	それ以外	5.00 ~ 25.00	3.00	16.05			
8	100kN/m ² を超える	1.00	0.00 ~ 3.93	164.09	3mを超える	0.00 ~ 2.32	4.09	21.91	100kN/m ² を超える	1.00	10.54 ~ 94.19	164.09	3mを超える	25.00 ~ 94.19	4.09	21.91			
	それ以外	1.00	3.93 ~ 11.71	100.00	それ以外	2.32 ~ 11.71	3.00	16.05	それ以外	1.00	5.00 ~ 10.54	100.00	それ以外	5.00 ~ 25.00	3.00	16.05			
9	100kN/m ² を超える	1.00	0.00 ~ 3.99	165.29	3mを超える	0.00 ~ 2.37	4.14	22.15	100kN/m ² を超える	1.00	10.58 ~ 92.23	165.29	3mを超える	25.00 ~ 92.23	4.14	22.15			
	それ以外	1.00	3.99 ~ 11.78	100.00	それ以外	2.37 ~ 11.78	3.00	16.05	それ以外	1.00	5.00 ~ 10.58	100.00	それ以外	5.00 ~ 25.00	3.00	16.05			
10	100kN/m ² を超える	1.00	0.00 ~ 4.09	167.08	3mを超える	0.00 ~ 2.48	4.23	22.66	100kN/m ² を超える	1.00	10.73 ~ ^{104.1} / ₄	167.08	3mを超える	25.00 ~ ^{104.1} / ₄	4.23	22.66			
	それ以外	1.00	4.09 ~ 11.87	100.00	それ以外	2.48 ~ 11.87	3.00	16.05	それ以外	1.00	5.00 ~ 10.73	100.00	それ以外	5.00 ~ 25.00	3.00	16.05			
11	100kN/m ² を超える	1.00	0.00 ~ 4.10	167.34	3mを超える	0.00 ~ 2.51	4.26	22.78	100kN/m ² を超える	1.00	10.78 ~ ^{107.9} / ₇	167.34	3mを超える	25.00 ~ ^{107.9} / ₇	4.26	22.78			
	それ以外	1.00	4.10 ~ 11.89	100.00	それ以外	2.51 ~ 11.89	3.00	16.05	それ以外	1.00	5.00 ~ 10.78	100.00	それ以外	5.00 ~ 25.00	3.00	16.05			
12	100kN/m ² を超える	1.00	0.00 ~ 4.11	167.52	3mを超える	0.00 ~ 2.53	4.27	22.87	100kN/m ² を超える	1.00	10.82 ~ ^{106.0} / ₇	167.52	3mを超える	25.00 ~ ^{106.0} / ₇	4.27	22.87			
	それ以外	1.00	4.11 ~ 11.90	100.00	それ以外	2.53 ~ 11.90	3.00	16.05	それ以外	1.00	5.00 ~ 10.82	100.00	それ以外	5.00 ~ 25.00	3.00	16.05			
	100kN/m ² を超える		~		3mを超える		~		100kN/m ² を超える		~		3mを超える		~				
	それ以外		~		それ以外		~		それ以外		~		それ以外		~				
	100kN/m ² を超える		~		3mを超える		~		100kN/m ² を超える		~		3mを超える		~				
	それ以外		~		それ以外		~		それ以外		~		それ以外		~				
	100kN/m ² を超える		~		3mを超える		~		100kN/m ² を超える		~		3mを超える		~				
	それ以外		~		それ以外		~		それ以外		~		それ以外		~				