

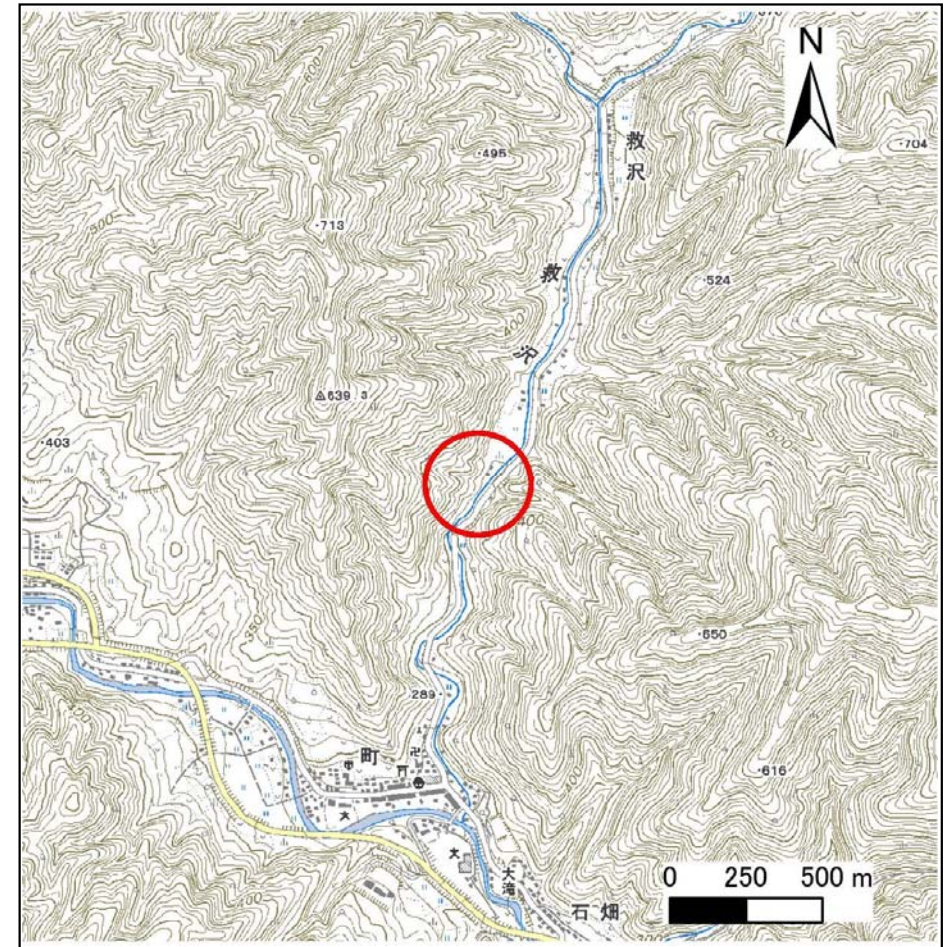
土砂災害防止に関する基礎調査(急傾斜地の崩壊)

表紙 概況、位置図

自然現象の種類	急傾斜地の崩壊
箇所番号	061B1019
箇所名	救沢3号
所在地	岩手県下閉伊郡岩泉町門
調査機関	岩泉土木センター



位置図 (S=1:200,000)



概況図 (S=1:25,000)

急傾斜地の崩壊区域調書

様式3-1 危害のおそれのある土地、著しい危害のおそれのある土地の設定図

調査年度

平成28年度

急傾斜地の位置 箇所番号 061B1019 箇所名 救沢3号 所在地 岩手県下閉伊郡岩泉町門



- 凡例
- 上端
 - ▲ 下端
 - 著しい危害のおそれのある土地の区域
 - 危害のおそれのある土地の区域
 - 土石等の堆積高が3mを超える範囲
 - 土石等の移動による力が100kN/m²を超える範囲
 - 横断側線

急傾斜地の崩壊区域調書

様式3-2 建築物に作用すると想定される衝撃に関する事項(1/1)

調査年度 平成28年度

急傾斜地の位置		箇所番号		061B1019		箇所名		救沢3号		所在地		岩手県下閉伊郡岩泉町門				
横断 測線 番号	急傾斜地の下端に隣接する土地								急傾斜地内							
	土石等の移動の高さと力の大きさ				土石等の堆積高さと力の大きさ				土石等の移動の高さと力の大きさ				土石等の堆積高さと力の大きさ			
	区分	高さ (m)	下端からの距離 (m)	力の大きさ (kN/m ²)	区分	下端からの水平 距離(m)	高さ (m)	力の大きさ (kN/m ²)	区分	高さ (m)	上端からの比高 (m)	力の大きさ (kN/m ²)	区分	上端からの比高 (m)	高さ (m)	力の大きさ (kN/m ²)
1	100kN/m ² を超える	1.00	0.00 ~ 2.85	145.06	3mを超える	— ~ —	—	—	100kN/m ² を超える	1.00	10.57 ~ 23.95	145.06	3mを超える	— ~ —	—	—
	それ以外	1.00	2.85 ~ 10.63	100.00	それ以外	0.00 ~ 10.63	2.77	14.82	それ以外	1.00	5.00 ~ 10.57	100.00	それ以外	5.00 ~ 23.95	2.77	14.82
2	100kN/m ² を超える	1.00	0.00 ~ 3.26	152.15	3mを超える	0.00 ~ 0.92	3.59	19.23	100kN/m ² を超える	1.00	12.12 ~ 33.07	152.15	3mを超える	20.00 ~ 33.07	3.59	19.23
	それ以外	1.00	3.26 ~ 11.04	100.00	それ以外	0.92 ~ 11.04	3.00	16.05	それ以外	1.00	5.00 ~ 12.12	100.00	それ以外	5.00 ~ 20.00	3.00	16.05
3	100kN/m ² を超える	1.00	0.00 ~ 3.81	161.91	3mを超える	0.00 ~ 1.76	3.97	21.26	100kN/m ² を超える	1.00	11.16 ~ 41.12	161.91	3mを超える	25.00 ~ 41.12	3.97	21.26
	それ以外	1.00	3.81 ~ 11.59	100.00	それ以外	1.76 ~ 11.59	3.00	16.05	それ以外	1.00	5.00 ~ 11.16	100.00	それ以外	5.00 ~ 25.00	3.00	16.05
4	100kN/m ² を超える	1.00	0.00 ~ 3.69	159.88	3mを超える	0.00 ~ 0.70	3.41	18.27	100kN/m ² を超える	1.00	11.10 ~ 37.27	159.88	3mを超える	25.00 ~ 37.27	3.41	18.27
	それ以外	1.00	3.69 ~ 11.48	100.00	それ以外	0.70 ~ 11.48	3.00	16.05	それ以外	1.00	5.00 ~ 11.10	100.00	それ以外	5.00 ~ 25.00	3.00	16.05
5	100kN/m ² を超える	1.00	0.00 ~ 3.62	158.49	3mを超える	0.00 ~ 0.73	3.44	18.39	100kN/m ² を超える	1.00	11.20 ~ 35.70	158.49	3mを超える	25.00 ~ 35.70	3.44	18.39
	それ以外	1.00	3.62 ~ 11.40	100.00	それ以外	0.73 ~ 11.40	3.00	16.05	それ以外	1.00	5.00 ~ 11.20	100.00	それ以外	5.00 ~ 25.00	3.00	16.05
6	100kN/m ² を超える	1.00	0.00 ~ 3.55	157.39	3mを超える	0.00 ~ 0.71	3.42	18.32	100kN/m ² を超える	1.00	11.14 ~ 34.11	157.39	3mを超える	25.00 ~ 34.11	3.42	18.32
	それ以外	1.00	3.55 ~ 11.34	100.00	それ以外	0.71 ~ 11.34	3.00	16.05	それ以外	1.00	5.00 ~ 11.14	100.00	それ以外	5.00 ~ 25.00	3.00	16.05
	100kN/m ² を超える		~		3mを超える	~			100kN/m ² を超える		~		3mを超える	~		
	それ以外		~		それ以外	~			それ以外		~		それ以外	~		
	100kN/m ² を超える		~		3mを超える	~			100kN/m ² を超える		~		3mを超える	~		
	それ以外		~		それ以外	~			それ以外		~		それ以外	~		
	100kN/m ² を超える		~		3mを超える	~			100kN/m ² を超える		~		3mを超える	~		
	それ以外		~		それ以外	~			それ以外		~		それ以外	~		
	100kN/m ² を超える		~		3mを超える	~			100kN/m ² を超える		~		3mを超える	~		
	それ以外		~		それ以外	~			それ以外		~		それ以外	~		
	100kN/m ² を超える		~		3mを超える	~			100kN/m ² を超える		~		3mを超える	~		
	それ以外		~		それ以外	~			それ以外		~		それ以外	~		
	100kN/m ² を超える		~		3mを超える	~			100kN/m ² を超える		~		3mを超える	~		
	それ以外		~		それ以外	~			それ以外		~		それ以外	~		