

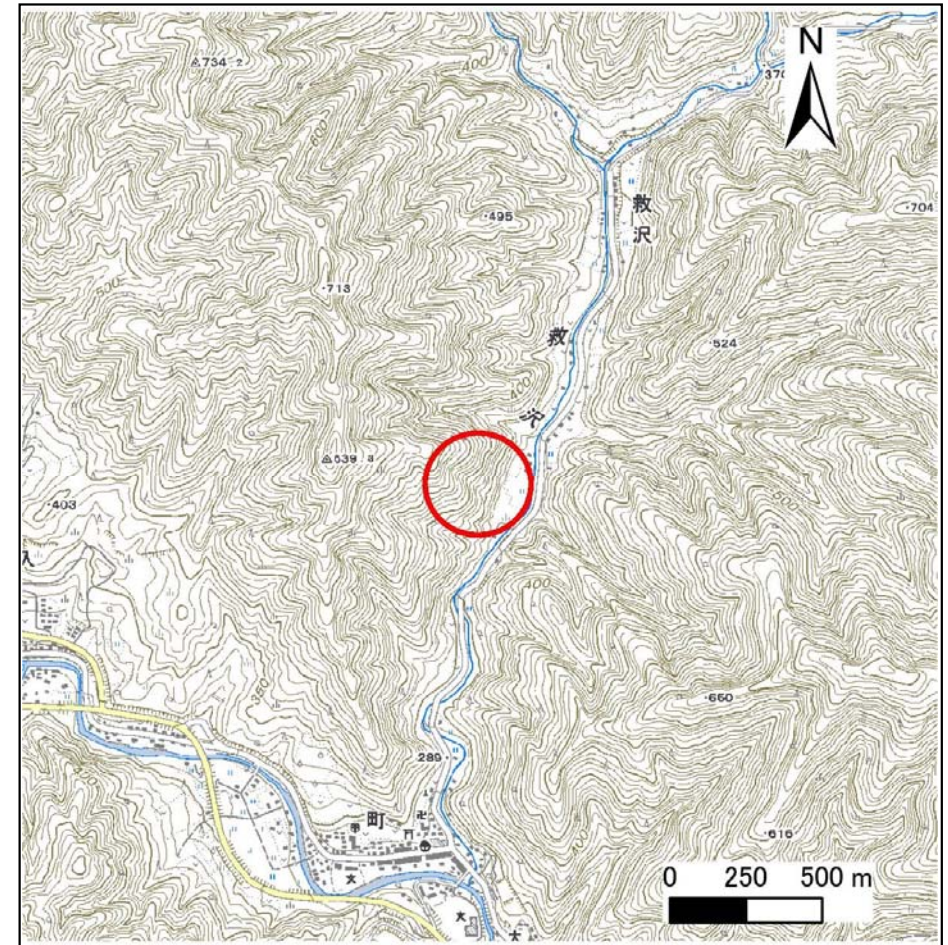
# 土砂災害防止に関する基礎調査(急傾斜地の崩壊)

表紙 概況、位置図

自然現象の種類	急傾斜地の崩壊
箇所番号	061B1016
箇所名	救沢17号
所在地	岩手県下閉伊郡岩泉町門
調査機関	岩泉土木センター



位置図 (S=1:200,000)



概況図 (S=1:25,000)

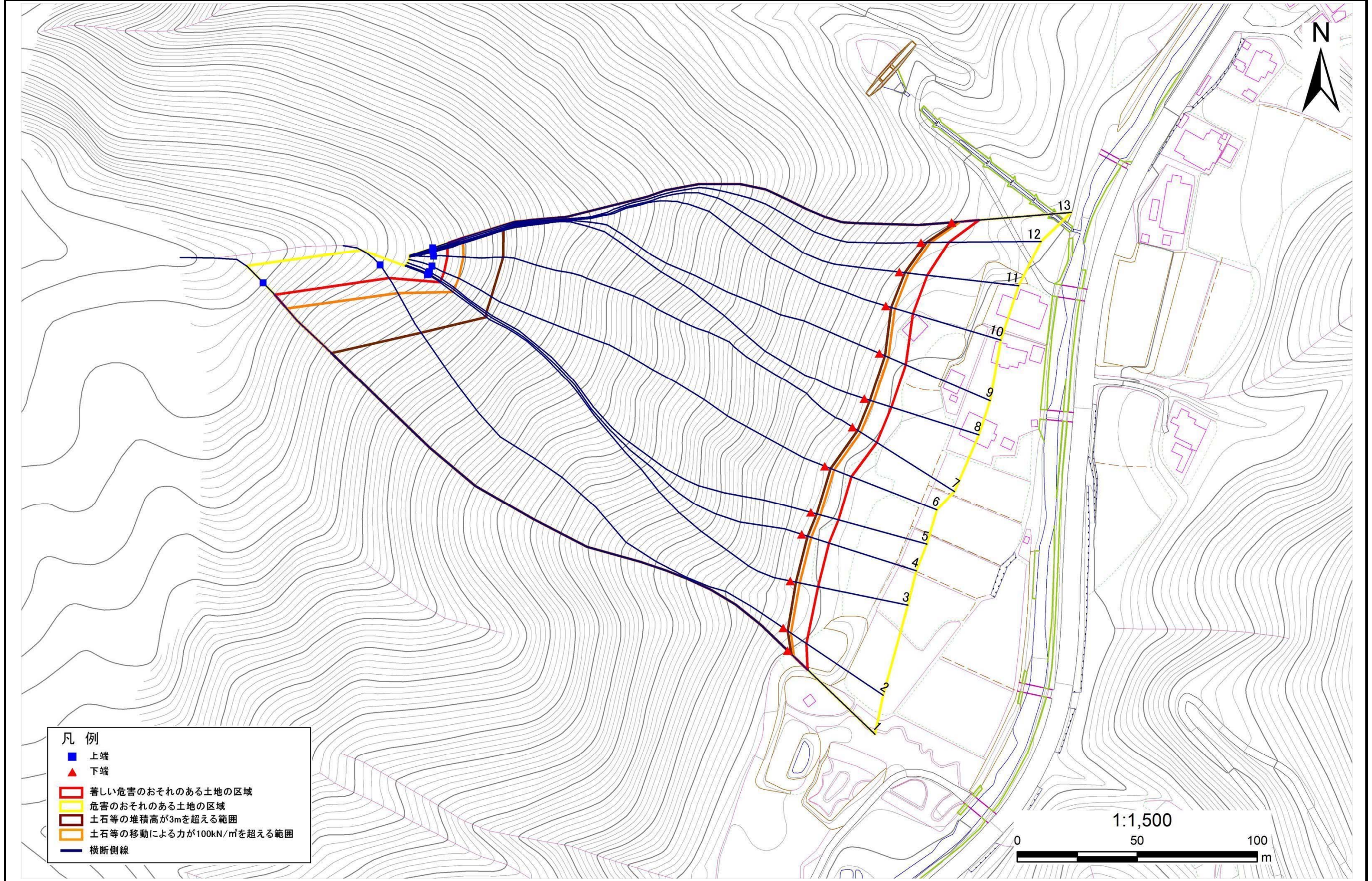
# 急傾斜地の崩壊区域調書

様式3-1 危害のおそれのある土地、著しい危害のおそれのある土地の設定図

調査年度

平成28年度

急傾斜地の位置 箇所番号 061B1016 箇所名 救沢17号 所在地 岩手県下閉伊郡岩泉町門



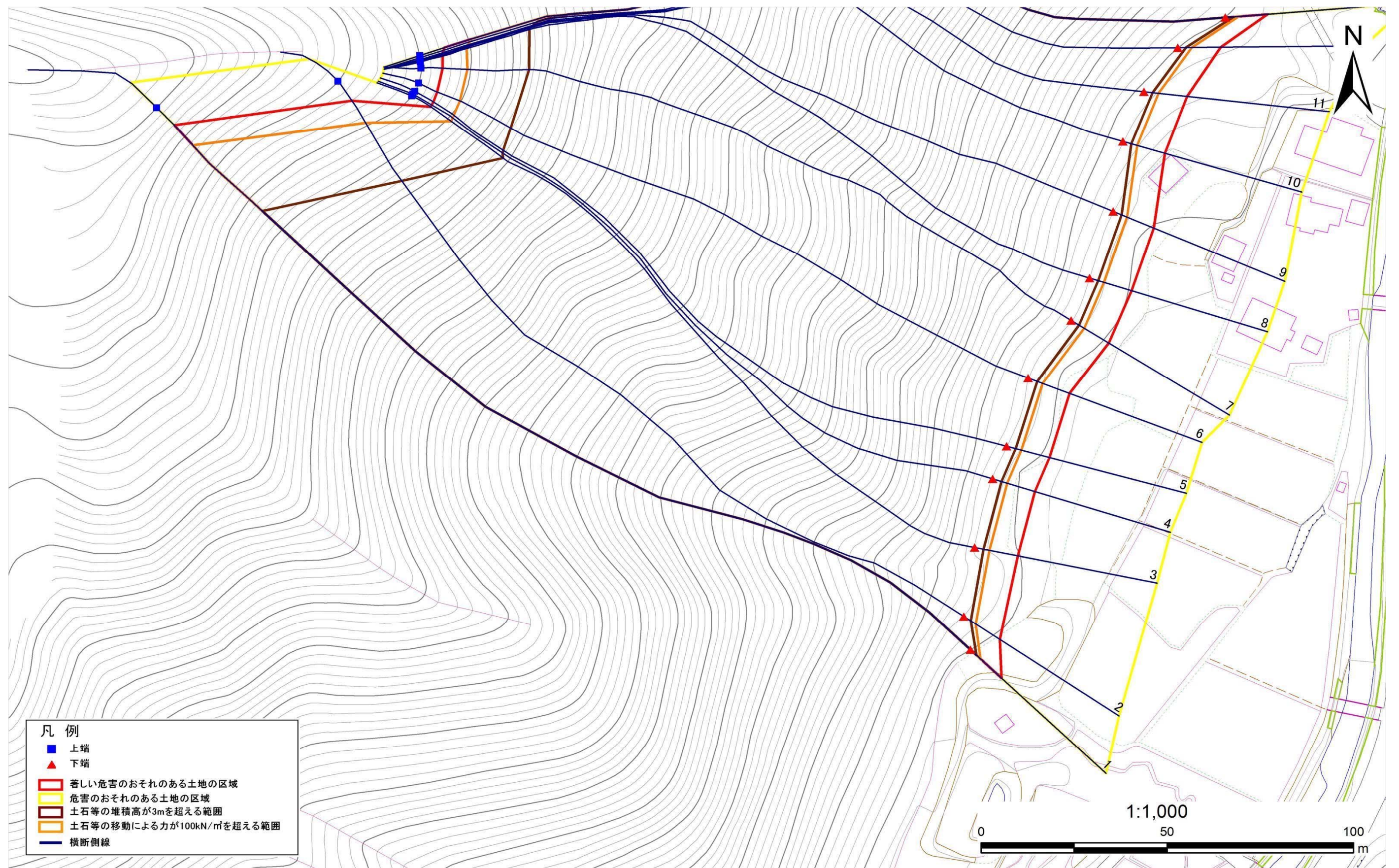
- 凡例
- 上端
  - ▲ 下端
  - 著しい危害のおそれのある土地の区域
  - 危害のおそれのある土地の区域
  - 土石等の堆積高が3mを超える範囲
  - 土石等の移動による力が100kN/m<sup>2</sup>を超える範囲
  - 横断側線

# 急傾斜地の崩壊区域調書

様式3-1 危害のおそれのある土地、著しい危害のおそれのある土地の設定図

調査年度 平成28年度

急傾斜地の位置 箇所番号 061B1016 箇所名 救沢17号 所在地 岩手県下閉伊郡岩泉町門



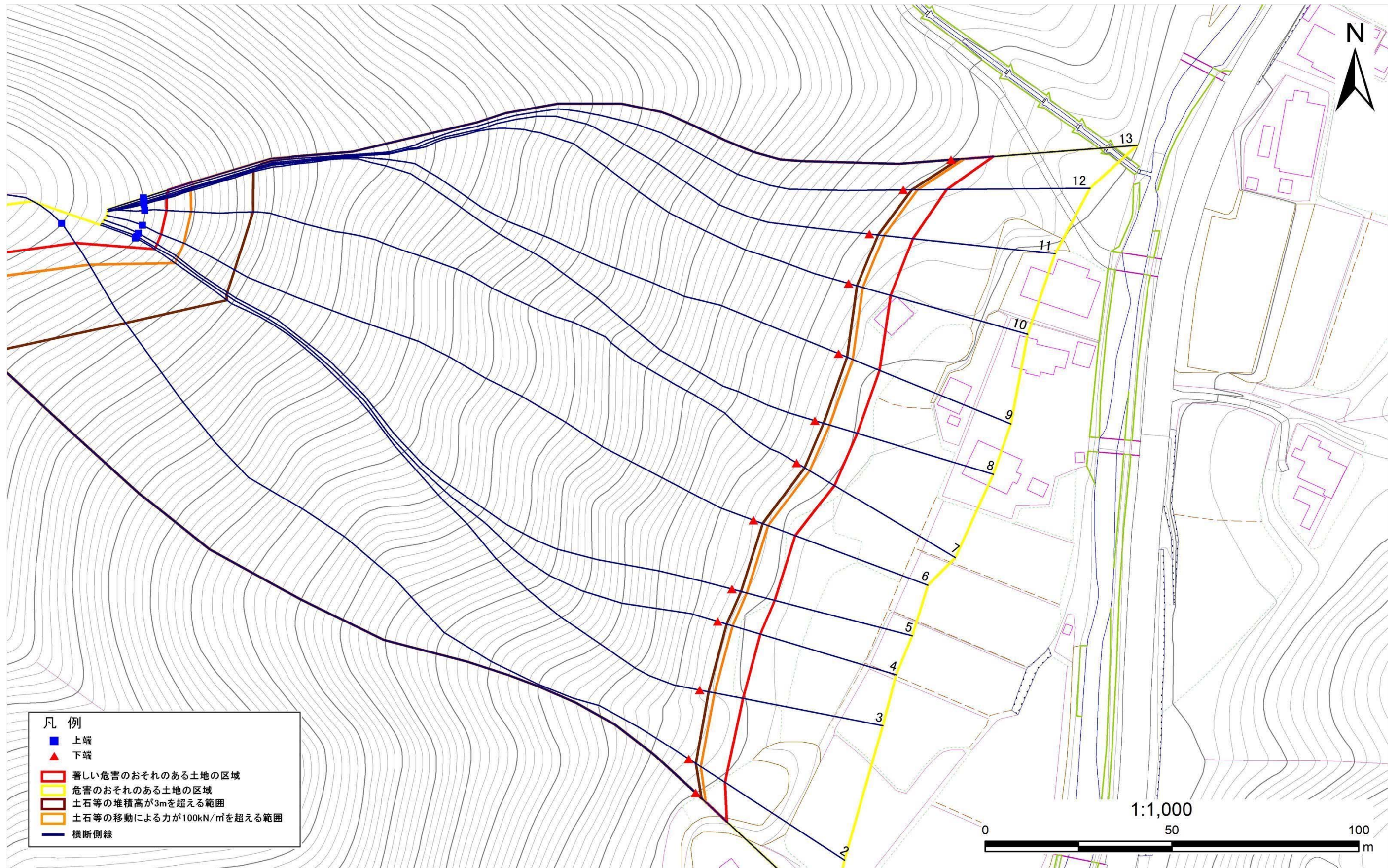
- 凡例
- 上端
  - ▲ 下端
  - 著しい危害のおそれのある土地の区域
  - 危害のおそれのある土地の区域
  - 土石等の堆積高が3mを超える範囲
  - 土石等の移動による力が100kN/m<sup>2</sup>を超える範囲
  - 横断側線

# 急傾斜地の崩壊区域調査

様式3-1 危害のおそれのある土地、著しい危害のおそれのある土地の設定図

調査年度 平成28年度

急傾斜地の位置 箇所番号 061B1016 箇所名 救沢17号 所在地 岩手県下閉伊郡岩泉町門



- 凡例
- 上端
  - ▲ 下端
  - 著しい危害のおそれのある土地の区域
  - 危害のおそれのある土地の区域
  - 土石等の堆積高が3mを超える範囲
  - 土石等の移動による力が100kN/m<sup>2</sup>を超える範囲
  - 横断側線

## 急傾斜地の崩壊区域調書

様式3-2 建築物に作用すると想定される衝撃に関する事項(1/1)

													調査年度	平成28年度				
急傾斜地の位置		箇所番号			061B1016				箇所名		救沢17号		所在地		岩手県下閉伊郡岩泉町門			
横断 測線 番号	急傾斜地の下端に隣接する土地								急傾斜地内									
	土石等の移動の高さと力の大きさ				土石等の堆積高さと力の大きさ				土石等の移動の高さと力の大きさ				土石等の堆積高さと力の大きさ					
	区分	高さ (m)	下端からの距離 (m)	力の大きさ (kN/m <sup>2</sup> )	区分	下端からの水平 距離(m)	高さ (m)	力の大きさ (kN/m <sup>2</sup> )	区分	高さ (m)	上端からの比高 (m)	力の大きさ (kN/m <sup>2</sup> )	区分	上端からの比高 (m)	高さ (m)	力の大きさ (kN/m <sup>2</sup> )		
1	100kN/m <sup>2</sup> を超える	1.00	0.00 ~ 3.68	159.61	3mを超える	0.00 ~ 2.15	3.97	21.25	100kN/m <sup>2</sup> を超える	1.00	10.56 ~ 200.1 <sub>5</sub>	159.61	3mを超える	30.00 ~ 200.1 <sub>5</sub>	3.97	21.25		
	それ以外	1.00	3.68 ~ 11.46	100.00	それ以外	2.15 ~ 11.46	3.00	16.05	それ以外	1.00	5.00 ~ 10.56	100.00	それ以外	5.00 ~ 30.00	3.00	16.05		
2	100kN/m <sup>2</sup> を超える	1.00	0.00 ~ 3.80	161.82	3mを超える	0.00 ~ 2.23	4.02	21.54	100kN/m <sup>2</sup> を超える	1.00	10.53 ~ 176.1 <sub>0</sub>	161.82	3mを超える	25.00 ~ 176.1 <sub>0</sub>	4.02	21.54		
	それ以外	1.00	3.80 ~ 11.59	100.00	それ以外	2.23 ~ 11.59	3.00	16.05	それ以外	1.00	5.00 ~ 10.53	100.00	それ以外	5.00 ~ 25.00	3.00	16.05		
3	100kN/m <sup>2</sup> を超える	1.00	0.00 ~ 4.03	165.99	3mを超える	0.00 ~ 2.41	4.17	22.31	100kN/m <sup>2</sup> を超える	1.00	10.62 ~ 166.1 <sub>0</sub>	165.99	3mを超える	25.00 ~ 166.1 <sub>0</sub>	4.17	22.31		
	それ以外	1.00	4.03 ~ 11.82	100.00	それ以外	2.41 ~ 11.82	3.00	16.05	それ以外	1.00	5.00 ~ 10.62	100.00	それ以外	5.00 ~ 25.00	3.00	16.05		
4	100kN/m <sup>2</sup> を超える	1.00	0.00 ~ 4.08	166.95	3mを超える	0.00 ~ 2.47	4.22	22.60	100kN/m <sup>2</sup> を超える	1.00	10.71 ~ 166.1 <sub>2</sub>	166.95	3mを超える	25.00 ~ 166.1 <sub>2</sub>	4.22	22.60		
	それ以外	1.00	4.08 ~ 11.87	100.00	それ以外	2.47 ~ 11.87	3.00	16.05	それ以外	1.00	5.00 ~ 10.71	100.00	それ以外	5.00 ~ 25.00	3.00	16.05		
5	100kN/m <sup>2</sup> を超える	1.00	0.00 ~ 4.09	167.13	3mを超える	0.00 ~ 2.49	4.24	22.67	100kN/m <sup>2</sup> を超える	1.00	10.74 ~ 165.9 <sub>3</sub>	167.13	3mを超える	25.00 ~ 165.9 <sub>3</sub>	4.24	22.67		
	それ以外	1.00	4.09 ~ 11.88	100.00	それ以外	2.49 ~ 11.88	3.00	16.05	それ以外	1.00	5.00 ~ 10.74	100.00	それ以外	5.00 ~ 25.00	3.00	16.05		
6	100kN/m <sup>2</sup> を超える	1.00	0.00 ~ 4.13	167.82	3mを超える	0.00 ~ 2.57	4.32	23.09	100kN/m <sup>2</sup> を超える	1.00	10.93 ~ 165.9 <sub>0</sub>	167.82	3mを超える	25.00 ~ 165.9 <sub>0</sub>	4.32	23.09		
	それ以外	1.00	4.13 ~ 11.92	100.00	それ以外	2.57 ~ 11.92	3.00	16.05	それ以外	1.00	5.00 ~ 10.93	100.00	それ以外	5.00 ~ 25.00	3.00	16.05		
7	100kN/m <sup>2</sup> を超える	1.00	0.00 ~ 4.09	167.04	3mを超える	0.00 ~ 2.48	4.23	22.63	100kN/m <sup>2</sup> を超える	1.00	10.72 ~ 165.8 <sub>6</sub>	167.04	3mを超える	25.00 ~ 165.8 <sub>6</sub>	4.23	22.63		
	それ以外	1.00	4.09 ~ 11.87	100.00	それ以外	2.48 ~ 11.87	3.00	16.05	それ以外	1.00	5.00 ~ 10.72	100.00	それ以外	5.00 ~ 25.00	3.00	16.05		
8	100kN/m <sup>2</sup> を超える	1.00	0.00 ~ 4.00	165.37	3mを超える	0.00 ~ 2.37	4.14	22.16	100kN/m <sup>2</sup> を超える	1.00	10.58 ~ 166.0 <sub>0</sub>	165.37	3mを超える	25.00 ~ 166.0 <sub>0</sub>	4.14	22.16		
	それ以外	1.00	4.00 ~ 11.78	100.00	それ以外	2.37 ~ 11.78	3.00	16.05	それ以外	1.00	5.00 ~ 10.58	100.00	それ以外	5.00 ~ 25.00	3.00	16.05		
9	100kN/m <sup>2</sup> を超える	1.00	0.00 ~ 4.02	165.85	3mを超える	0.00 ~ 2.40	4.16	22.27	100kN/m <sup>2</sup> を超える	1.00	10.61 ~ 165.8 <sub>8</sub>	165.85	3mを超える	25.00 ~ 165.8 <sub>8</sub>	4.16	22.27		
	それ以外	1.00	4.02 ~ 11.81	100.00	それ以外	2.40 ~ 11.81	3.00	16.05	それ以外	1.00	5.00 ~ 10.61	100.00	それ以外	5.00 ~ 25.00	3.00	16.05		
10	100kN/m <sup>2</sup> を超える	1.00	0.00 ~ 3.94	164.29	3mを超える	0.00 ~ 2.32	4.10	21.94	100kN/m <sup>2</sup> を超える	1.00	10.55 ~ 161.9 <sub>2</sub>	164.29	3mを超える	25.00 ~ 161.9 <sub>2</sub>	4.10	21.94		
	それ以外	1.00	3.94 ~ 11.72	100.00	それ以外	2.32 ~ 11.72	3.00	16.05	それ以外	1.00	5.00 ~ 10.55	100.00	それ以外	5.00 ~ 25.00	3.00	16.05		
11	100kN/m <sup>2</sup> を超える	1.00	0.00 ~ 3.87	163.10	3mを超える	0.00 ~ 2.27	4.06	21.73	100kN/m <sup>2</sup> を超える	1.00	10.53 ~ 160.8 <sub>1</sub>	163.10	3mを超える	25.00 ~ 160.8 <sub>1</sub>	4.06	21.73		
	それ以外	1.00	3.87 ~ 11.66	100.00	それ以外	2.27 ~ 11.66	3.00	16.05	それ以外	1.00	5.00 ~ 10.53	100.00	それ以外	5.00 ~ 25.00	3.00	16.05		
12	100kN/m <sup>2</sup> を超える	1.00	0.00 ~ 3.75	160.98	3mを超える	0.00 ~ 2.20	4.00	21.42	100kN/m <sup>2</sup> を超える	1.00	10.54 ~ 159.9 <sub>2</sub>	160.98	3mを超える	25.00 ~ 159.9 <sub>2</sub>	4.00	21.42		
	それ以外	1.00	3.75 ~ 11.54	100.00	それ以外	2.20 ~ 11.54	3.00	16.05	それ以外	1.00	5.00 ~ 10.54	100.00	それ以外	5.00 ~ 25.00	3.00	16.05		
13	100kN/m <sup>2</sup> を超える	1.00	0.00 ~ 3.53	157.05	3mを超える	0.00 ~ 2.07	3.92	20.96	100kN/m <sup>2</sup> を超える	1.00	10.63 ~ 160.0 <sub>2</sub>	157.05	3mを超える	30.00 ~ 160.0 <sub>2</sub>	3.92	20.96		
	それ以外	1.00	3.53 ~ 11.32	100.00	それ以外	2.07 ~ 11.32	3.00	16.05	それ以外	1.00	5.00 ~ 10.63	100.00	それ以外	5.00 ~ 30.00	3.00	16.05		
	100kN/m <sup>2</sup> を超える		~		3mを超える	~			100kN/m <sup>2</sup> を超える		~		3mを超える	~				
	それ以外		~		それ以外	~			それ以外		~		それ以外	~				
	100kN/m <sup>2</sup> を超える		~		3mを超える	~			100kN/m <sup>2</sup> を超える		~		3mを超える	~				
	それ以外		~		それ以外	~			それ以外		~		それ以外	~				