

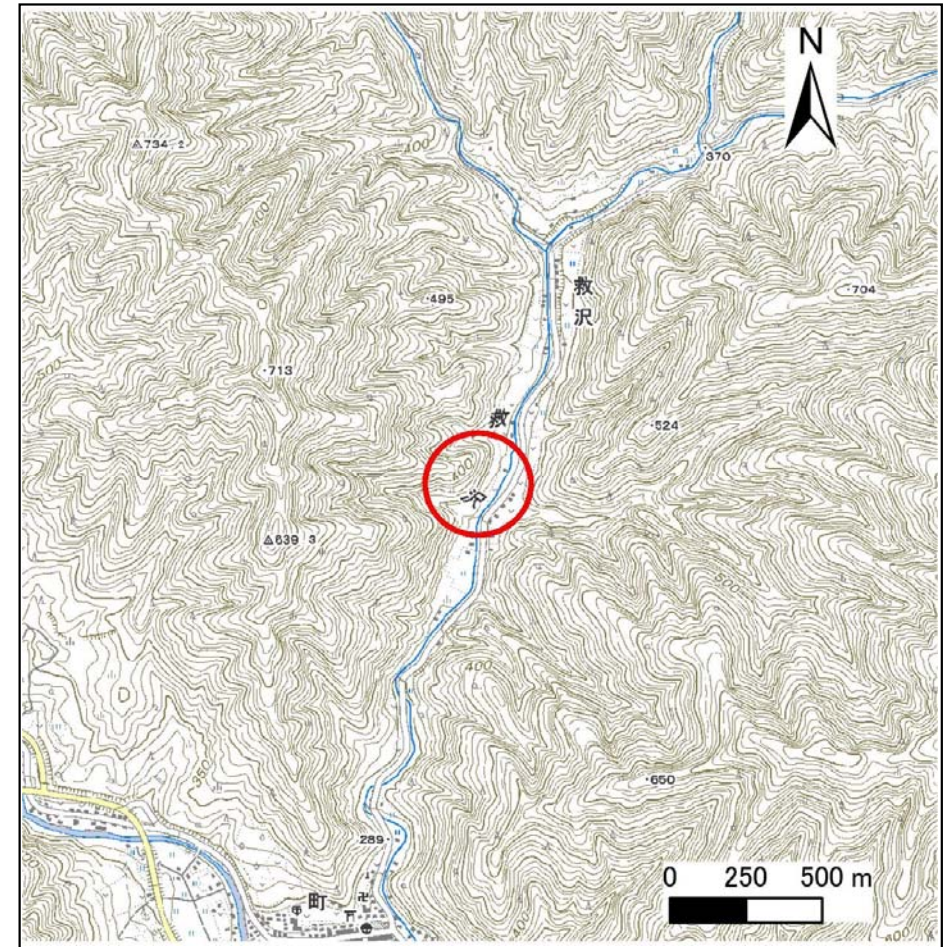
# 土砂災害防止に関する基礎調査(急傾斜地の崩壊)

表紙 概況、位置図

自然現象の種類	急傾斜地の崩壊
箇所番号	061B1012
箇所名	救沢
所在地	岩手県下閉伊郡岩泉町門
調査機関	岩泉土木センター



位置図 (S=1:200,000)



概況図 (S=1:25,000)

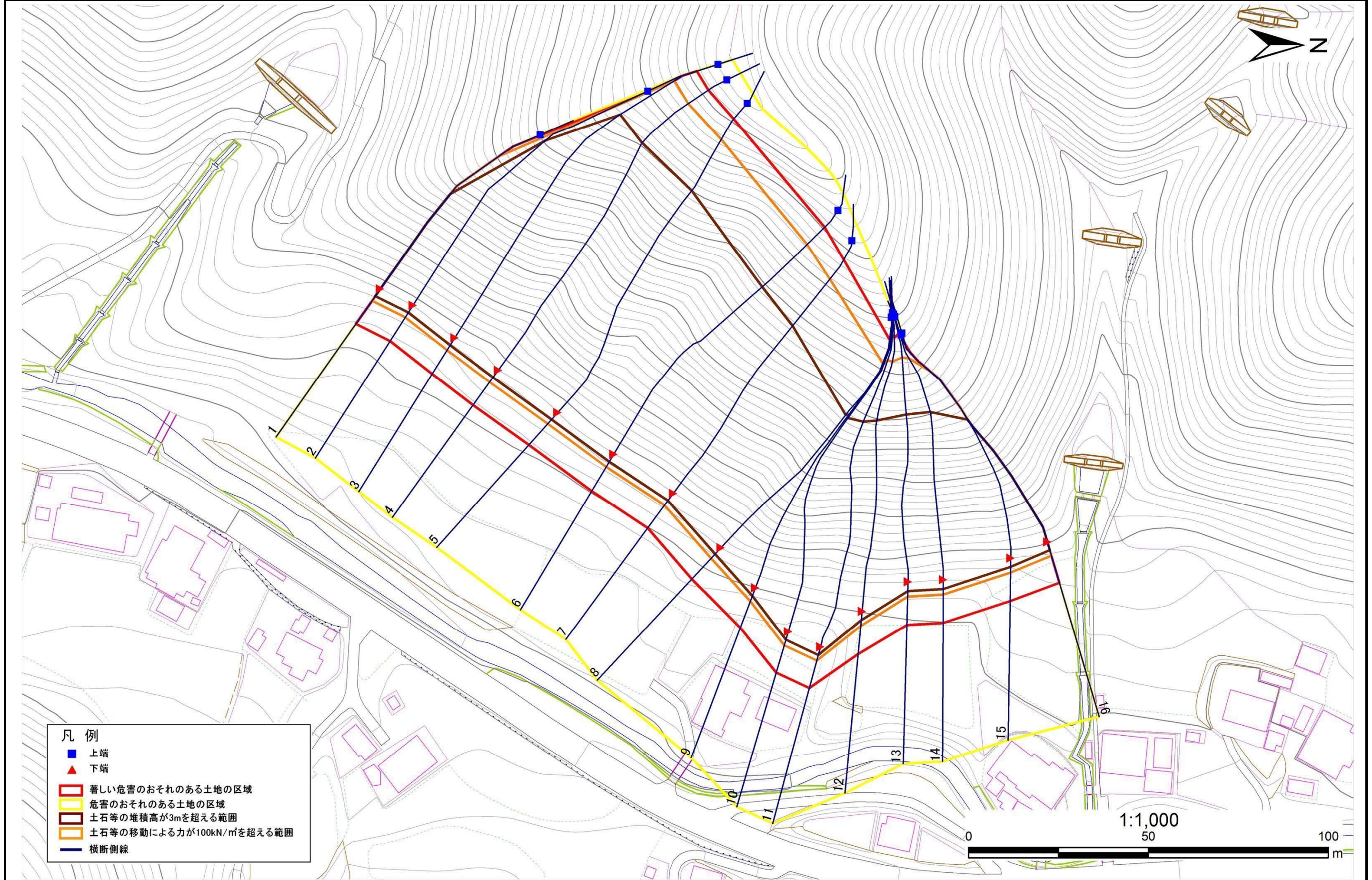
# 急傾斜地の崩壊区域調書

様式3-1 危害のおそれのある土地、著しい危害のおそれのある土地の設定図

調査年度

平成28年度

急傾斜地の位置 箇所番号 061B1012 箇所名 救沢 所在地 岩手県下閉伊郡岩泉町門



- 凡例
- 上端
  - ▲ 下端
  - 著しい危害のおそれのある土地の区域
  - 危害のおそれのある土地の区域
  - 土石等の堆積高が3mを超える範囲
  - 土石等の移動による力が100kN/m<sup>2</sup>を超える範囲
  - 横断側線

### 急傾斜地の崩壊区域調書

様式3-2 建築物に作用すると想定される衝撃に関する事項(1/2)

調査年度 平成28年度

急傾斜地の位置		箇所番号		061B1012		箇所名		救沢		所在地		岩手県下閉伊郡岩泉町門				
横断 測線 番号	急傾斜地の下端に隣接する土地								急傾斜地内							
	土石等の移動の高さと力の大きさ				土石等の堆積高さと力の大きさ				土石等の移動の高さと力の大きさ				土石等の堆積高さと力の大きさ			
	区分	高さ (m)	下端からの距離 (m)	力の大きさ (kN/m <sup>2</sup> )	区分	下端からの水平 距離(m)	高さ (m)	力の大きさ (kN/m <sup>2</sup> )	区分	高さ (m)	上端からの比高 (m)	力の大きさ (kN/m <sup>2</sup> )	区分	上端からの比高 (m)	高さ (m)	力の大きさ (kN/m <sup>2</sup> )
1	100kN/m <sup>2</sup> を超える	1.00	0.00 ~ 3.93	164.24	3mを超える	0.00 ~ 2.41	4.17	22.32	100kN/m <sup>2</sup> を超える	1.00	10.62 ~ 52.13	164.24	3mを超える	25.00 ~ 52.13	4.17	22.32
	それ以外	1.00	3.93 ~ 11.72	100.00	それ以外	2.41 ~ 11.72	3.00	16.05	それ以外	1.00	5.00 ~ 10.62	100.00	それ以外	5.00 ~ 25.00	3.00	16.05
2	100kN/m <sup>2</sup> を超える	1.00	0.00 ~ 3.90	163.62	3mを超える	0.00 ~ 2.31	4.09	21.87	100kN/m <sup>2</sup> を超える	1.00	10.54 ~ 71.84	163.62	3mを超える	25.00 ~ 71.84	4.09	21.87
	それ以外	1.00	3.90 ~ 11.69	100.00	それ以外	2.31 ~ 11.69	3.00	16.05	それ以外	1.00	5.00 ~ 10.54	100.00	それ以外	5.00 ~ 25.00	3.00	16.05
3	100kN/m <sup>2</sup> を超える	1.00	0.00 ~ 3.98	165.10	3mを超える	0.00 ~ 2.36	4.13	22.12	100kN/m <sup>2</sup> を超える	1.00	10.58 ~ 88.11	165.10	3mを超える	25.00 ~ 88.11	4.13	22.12
	それ以外	1.00	3.98 ~ 11.77	100.00	それ以外	2.36 ~ 11.77	3.00	16.05	それ以外	1.00	5.00 ~ 10.58	100.00	それ以外	5.00 ~ 25.00	3.00	16.05
4	100kN/m <sup>2</sup> を超える	1.00	0.00 ~ 4.06	166.60	3mを超える	0.00 ~ 2.45	4.21	22.51	100kN/m <sup>2</sup> を超える	1.00	10.68 ~ 88.19	166.60	3mを超える	25.00 ~ 88.19	4.21	22.51
	それ以外	1.00	4.06 ~ 11.85	100.00	それ以外	2.45 ~ 11.85	3.00	16.05	それ以外	1.00	5.00 ~ 10.68	100.00	それ以外	5.00 ~ 25.00	3.00	16.05
5	100kN/m <sup>2</sup> を超える	1.00	0.00 ~ 4.10	167.26	3mを超える	0.00 ~ 2.51	4.26	22.78	100kN/m <sup>2</sup> を超える	1.00	10.78 ~ 88.07	167.26	3mを超える	25.00 ~ 88.07	4.26	22.78
	それ以外	1.00	4.10 ~ 11.88	100.00	それ以外	2.51 ~ 11.88	3.00	16.05	それ以外	1.00	5.00 ~ 10.78	100.00	それ以外	5.00 ~ 25.00	3.00	16.05
6	100kN/m <sup>2</sup> を超える	1.00	0.00 ~ 4.03	166.06	3mを超える	0.00 ~ 2.42	4.18	22.38	100kN/m <sup>2</sup> を超える	1.00	10.64 ~ 77.55	166.06	3mを超える	25.00 ~ 77.55	4.18	22.38
	それ以外	1.00	4.03 ~ 11.82	100.00	それ以外	2.42 ~ 11.82	3.00	16.05	それ以外	1.00	5.00 ~ 10.64	100.00	それ以外	5.00 ~ 25.00	3.00	16.05
7	100kN/m <sup>2</sup> を超える	1.00	0.00 ~ 4.08	166.81	3mを超える	0.00 ~ 2.49	4.24	22.67	100kN/m <sup>2</sup> を超える	1.00	10.74 ~ 74.16	166.81	3mを超える	25.00 ~ 74.16	4.24	22.67
	それ以外	1.00	4.08 ~ 11.86	100.00	それ以外	2.49 ~ 11.86	3.00	16.05	それ以外	1.00	5.00 ~ 10.74	100.00	それ以外	5.00 ~ 25.00	3.00	16.05
8	100kN/m <sup>2</sup> を超える	1.00	0.00 ~ 3.95	164.60	3mを超える	0.00 ~ 2.36	4.13	22.10	100kN/m <sup>2</sup> を超える	1.00	10.57 ~ 66.05	164.60	3mを超える	25.00 ~ 66.05	4.13	22.10
	それ以外	1.00	3.95 ~ 11.74	100.00	それ以外	2.36 ~ 11.74	3.00	16.05	それ以外	1.00	5.00 ~ 10.57	100.00	それ以外	5.00 ~ 25.00	3.00	16.05
9	100kN/m <sup>2</sup> を超える	1.00	0.00 ~ 4.00	165.36	3mを超える	0.00 ~ 2.39	4.16	22.24	100kN/m <sup>2</sup> を超える	1.00	10.60 ~ 70.05	165.36	3mを超える	25.00 ~ 70.05	4.16	22.24
	それ以外	1.00	4.00 ~ 11.78	100.00	それ以外	2.39 ~ 11.78	3.00	16.05	それ以外	1.00	5.00 ~ 10.60	100.00	それ以外	5.00 ~ 25.00	3.00	16.05
10	100kN/m <sup>2</sup> を超える	1.00	0.00 ~ 3.92	164.06	3mを超える	0.00 ~ 2.32	4.10	21.94	100kN/m <sup>2</sup> を超える	1.00	10.55 ~ 74.96	164.06	3mを超える	25.00 ~ 74.96	4.10	21.94
	それ以外	1.00	3.92 ~ 11.71	100.00	それ以外	2.32 ~ 11.71	3.00	16.05	それ以外	1.00	5.00 ~ 10.55	100.00	それ以外	5.00 ~ 25.00	3.00	16.05
11	100kN/m <sup>2</sup> を超える	1.00	0.00 ~ 3.91	163.74	3mを超える	0.00 ~ 2.31	4.09	21.87	100kN/m <sup>2</sup> を超える	1.00	10.54 ~ 75.68	163.74	3mを超える	25.00 ~ 75.68	4.09	21.87
	それ以外	1.00	3.91 ~ 11.69	100.00	それ以外	2.31 ~ 11.69	3.00	16.05	それ以外	1.00	5.00 ~ 10.54	100.00	それ以外	5.00 ~ 25.00	3.00	16.05
12	100kN/m <sup>2</sup> を超える	1.00	0.00 ~ 4.05	166.35	3mを超える	0.00 ~ 2.46	4.21	22.54	100kN/m <sup>2</sup> を超える	1.00	10.69 ~ 69.97	166.35	3mを超える	25.00 ~ 69.97	4.21	22.54
	それ以外	1.00	4.05 ~ 11.84	100.00	それ以外	2.46 ~ 11.84	3.00	16.05	それ以外	1.00	5.00 ~ 10.69	100.00	それ以外	5.00 ~ 25.00	3.00	16.05
13	100kN/m <sup>2</sup> を超える	1.00	0.00 ~ 4.09	167.03	3mを超える	0.00 ~ 2.55	4.29	22.98	100kN/m <sup>2</sup> を超える	1.00	10.87 ~ 66.26	167.03	3mを超える	25.00 ~ 66.26	4.29	22.98
	それ以外	1.00	4.09 ~ 11.87	100.00	それ以外	2.55 ~ 11.87	3.00	16.05	それ以外	1.00	5.00 ~ 10.87	100.00	それ以外	5.00 ~ 25.00	3.00	16.05
14	100kN/m <sup>2</sup> を超える	1.00	0.00 ~ 4.08	166.91	3mを超える	0.00 ~ 2.53	4.28	22.89	100kN/m <sup>2</sup> を超える	1.00	10.83 ~ 65.91	166.91	3mを超える	25.00 ~ 65.91	4.28	22.89
	それ以外	1.00	4.08 ~ 11.87	100.00	それ以外	2.53 ~ 11.87	3.00	16.05	それ以外	1.00	5.00 ~ 10.83	100.00	それ以外	5.00 ~ 25.00	3.00	16.05
15	100kN/m <sup>2</sup> を超える	1.00	0.00 ~ 3.97	164.90	3mを超える	0.00 ~ 2.40	4.16	22.29	100kN/m <sup>2</sup> を超える	1.00	10.61 ~ 58.65	164.90	3mを超える	25.00 ~ 58.65	4.16	22.29
	それ以外	1.00	3.97 ~ 11.76	100.00	それ以外	2.40 ~ 11.76	3.00	16.05	それ以外	1.00	5.00 ~ 10.61	100.00	それ以外	5.00 ~ 25.00	3.00	16.05

## 急傾斜地の崩壊区域調書

様式3-2 建築物に作用すると想定される衝撃に関する事項(2/2)

調査年度 平成28年度

急傾斜地の位置		箇所番号		061B1012		箇所名		救沢		所在地		岩手県下閉伊郡岩泉町門				
横断 測線 番号	急傾斜地の下端に隣接する土地								急傾斜地内							
	土石等の移動の高さと力の大きさ				土石等の堆積高さと力の大きさ				土石等の移動の高さと力の大きさ				土石等の堆積高さと力の大きさ			
	区分	高さ (m)	下端からの距離 (m)	力の大きさ (kN/m <sup>2</sup> )	区分	下端からの水平 距離(m)	高さ (m)	力の大きさ (kN/m <sup>2</sup> )	区分	高さ (m)	上端からの比高 (m)	力の大きさ (kN/m <sup>2</sup> )	区分	上端からの比高 (m)	高さ (m)	力の大きさ (kN/m <sup>2</sup> )
16	100kN/m <sup>2</sup> を超える	1.00	0.00 ~ 3.87	163.05	3mを超える	0.00 ~ 2.31	4.09	21.90	100kN/m <sup>2</sup> を超える	1.00	10.54 ~ 56.70	163.05	3mを超える	25.00 ~ 56.70	4.09	21.90
	それ以外	1.00	3.87 ~ 11.65	100.00	それ以外	2.31 ~ 11.65	3.00	16.05	それ以外	1.00	5.00 ~ 10.54	100.00	それ以外	5.00 ~ 25.00	3.00	16.05
	100kN/m <sup>2</sup> を超える		~		3mを超える	~			100kN/m <sup>2</sup> を超える		~		3mを超える	~		
	それ以外		~		それ以外	~			それ以外		~		それ以外	~		
	100kN/m <sup>2</sup> を超える		~		3mを超える	~			100kN/m <sup>2</sup> を超える		~		3mを超える	~		
	それ以外		~		それ以外	~			それ以外		~		それ以外	~		
	100kN/m <sup>2</sup> を超える		~		3mを超える	~			100kN/m <sup>2</sup> を超える		~		3mを超える	~		
	それ以外		~		それ以外	~			それ以外		~		それ以外	~		
	100kN/m <sup>2</sup> を超える		~		3mを超える	~			100kN/m <sup>2</sup> を超える		~		3mを超える	~		
	それ以外		~		それ以外	~			それ以外		~		それ以外	~		
	100kN/m <sup>2</sup> を超える		~		3mを超える	~			100kN/m <sup>2</sup> を超える		~		3mを超える	~		
	それ以外		~		それ以外	~			それ以外		~		それ以外	~		
	100kN/m <sup>2</sup> を超える		~		3mを超える	~			100kN/m <sup>2</sup> を超える		~		3mを超える	~		
	それ以外		~		それ以外	~			それ以外		~		それ以外	~		
	100kN/m <sup>2</sup> を超える		~		3mを超える	~			100kN/m <sup>2</sup> を超える		~		3mを超える	~		
	それ以外		~		それ以外	~			それ以外		~		それ以外	~		
	100kN/m <sup>2</sup> を超える		~		3mを超える	~			100kN/m <sup>2</sup> を超える		~		3mを超える	~		
	それ以外		~		それ以外	~			それ以外		~		それ以外	~		
	100kN/m <sup>2</sup> を超える		~		3mを超える	~			100kN/m <sup>2</sup> を超える		~		3mを超える	~		
	それ以外		~		それ以外	~			それ以外		~		それ以外	~		
	100kN/m <sup>2</sup> を超える		~		3mを超える	~			100kN/m <sup>2</sup> を超える		~		3mを超える	~		
	それ以外		~		それ以外	~			それ以外		~		それ以外	~		