

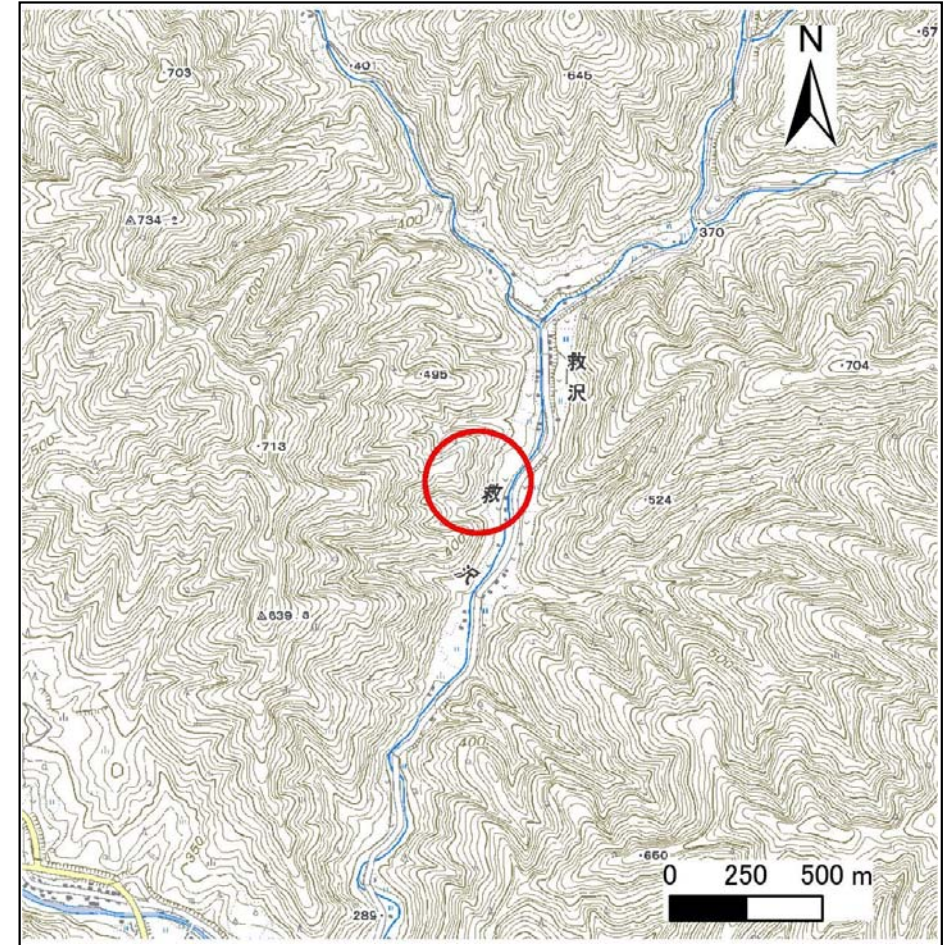
土砂災害防止に関する基礎調査(急傾斜地の崩壊)

表紙 概況、位置図

自然現象の種類	急傾斜地の崩壊
箇所番号	061B1011
箇所名	救沢5号
所在地	岩手県下閉伊郡岩泉町門
調査機関	岩泉土木センター



位置図 (S=1:200,000)



概況図 (S=1:25,000)

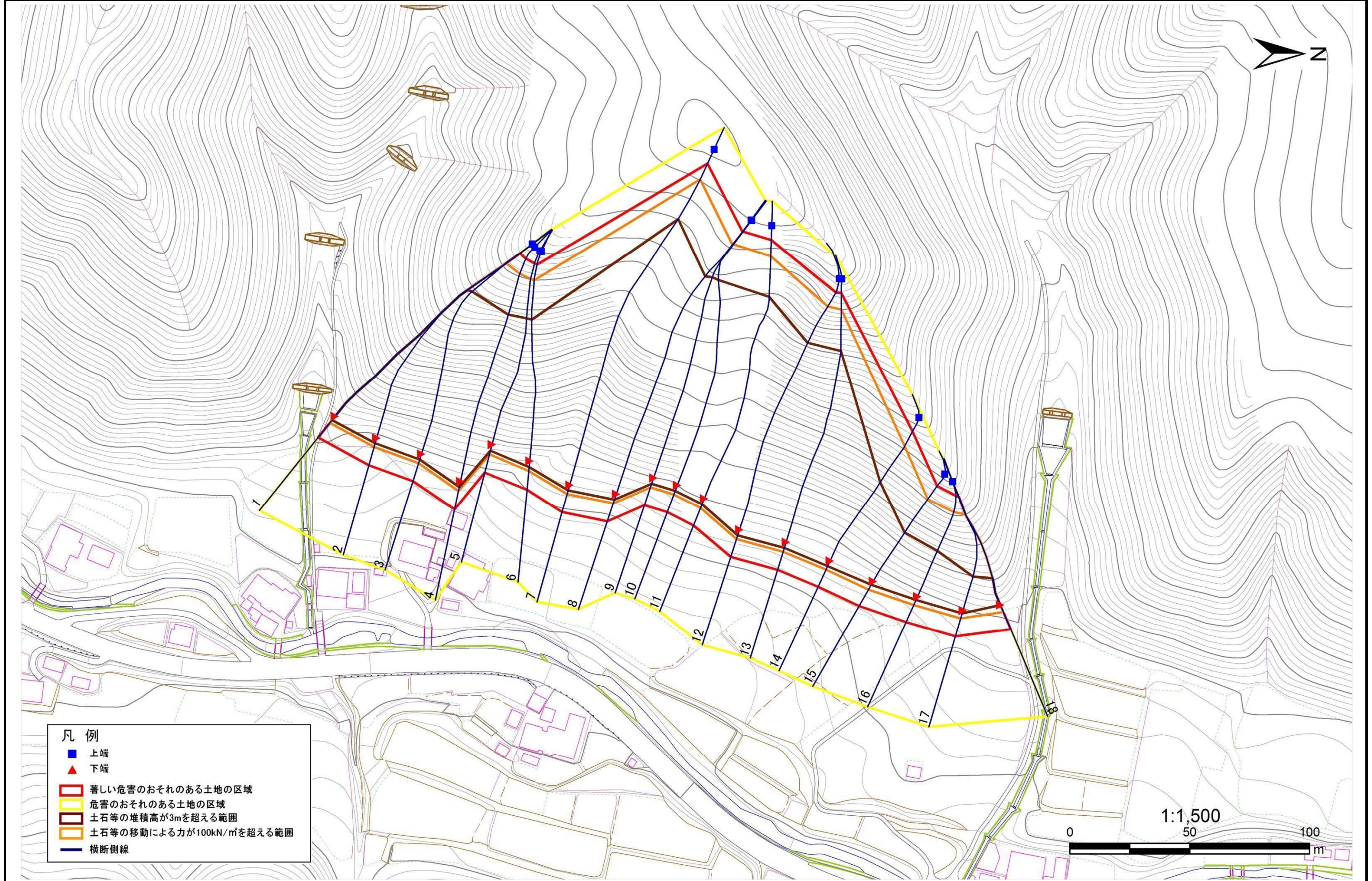
急傾斜地の崩壊区域調書

様式3-1 危害のおそれのある土地、著しい危害のおそれのある土地の設定図

調査年度

平成28年度

急傾斜地の位置 箇所番号 061B1011 箇所名 救沢5号 所在地 岩手県下閉伊郡岩泉町門



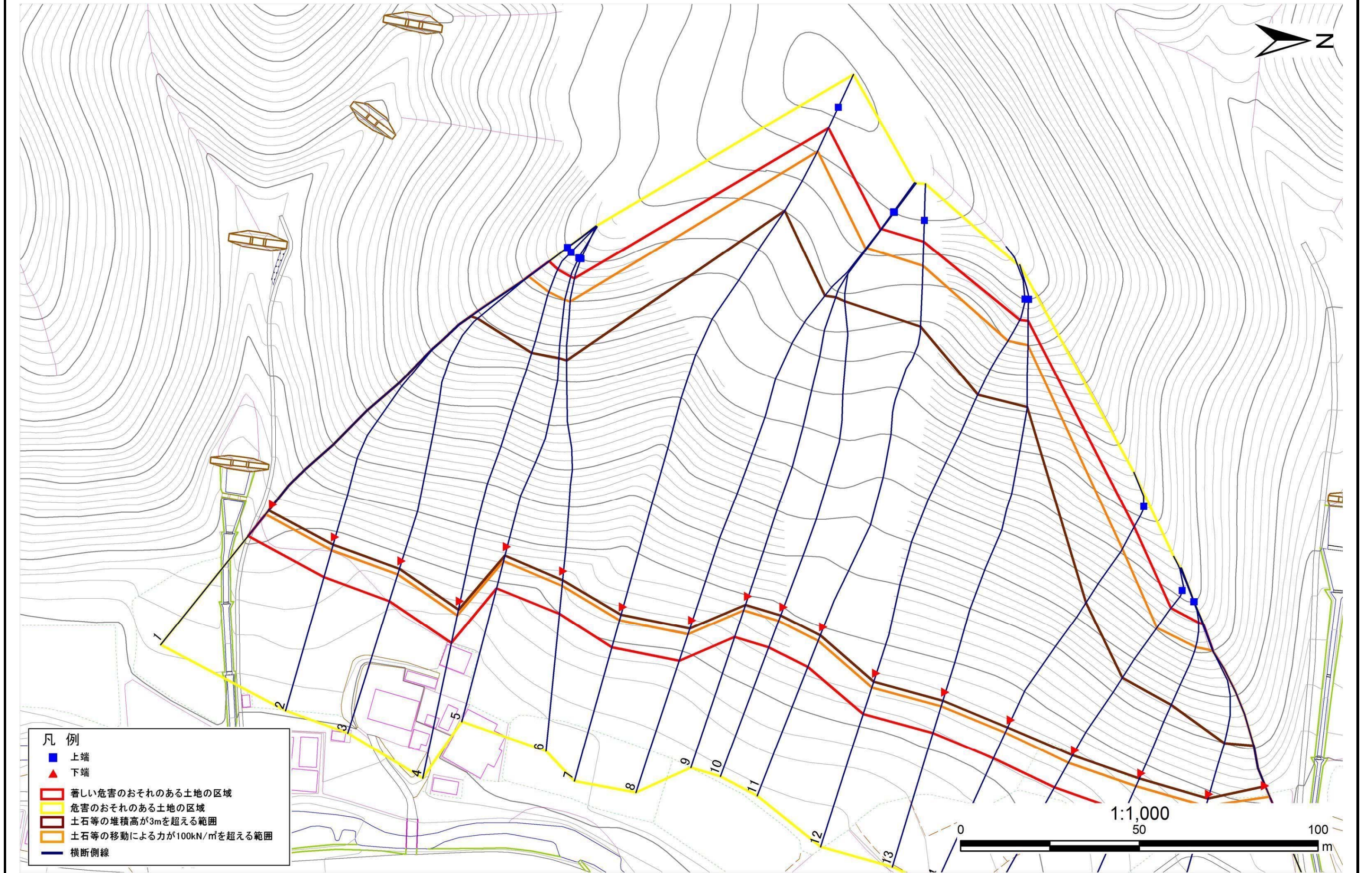
- 凡例
- 上端
 - ▲ 下端
 - 著しい危害のおそれのある土地の区域
 - 危害のおそれのある土地の区域
 - 土石等の堆積高が3mを超える範囲
 - 土石等の移動による力が100kN/m²を超える範囲
 - 横断側線

急傾斜地の崩壊区域調書

様式3-1 危害のおそれのある土地、著しい危害のおそれのある土地の設定図

調査年度 平成28年度

急傾斜地の位置	箇所番号	061B1011	箇所名	救沢5号	所在地	岩手県下閉伊郡岩泉町門
---------	------	----------	-----	------	-----	-------------



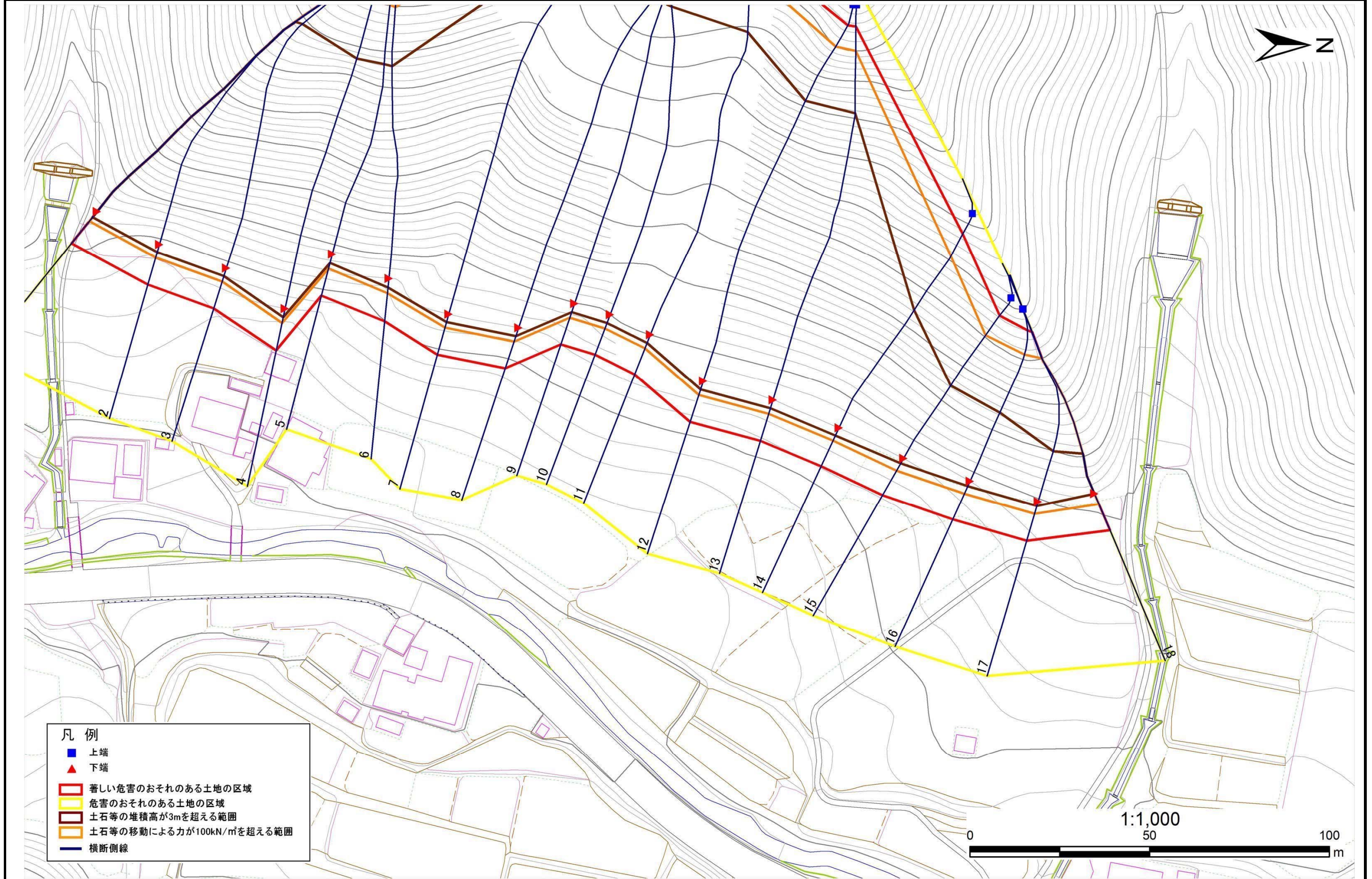
急傾斜地の崩壊区域調書

様式3-1 危害のおそれのある土地、著しい危害のおそれのある土地の設定図

調査年度

平成28年度

急傾斜地の位置 箇所番号 061B1011 箇所名 救沢5号 所在地 岩手県下閉伊郡岩泉町門



急傾斜地の崩壊区域調書

様式3-2 建築物に作用すると想定される衝撃に関する事項(1/2)

													調査年度	平成28年度					
急傾斜地の位置		箇所番号			061B1011				箇所名		救沢5号			所在地		岩手県下閉伊郡岩泉町門			
横断 測線 番号	急傾斜地の下端に隣接する土地								急傾斜地内										
	土石等の移動の高さと力の大きさ				土石等の堆積高さと力の大きさ				土石等の移動の高さと力の大きさ				土石等の堆積高さと力の大きさ						
	区分	高さ (m)	下端からの距離 (m)	力の大きさ (kN/m ²)	区分	下端からの水平 距離(m)	高さ (m)	力の大きさ (kN/m ²)	区分	高さ (m)	上端からの比高 (m)	力の大きさ (kN/m ²)	区分	上端からの比高 (m)	高さ (m)	力の大きさ (kN/m ²)			
1	100kN/m ² を超える	1.00	0.00 ~ 3.43	155.16	3mを超える	0.00 ~ 2.02	3.88	20.78	100kN/m ² を超える	1.00	10.70 ~ 76.80	155.16	3mを超える	30.00 ~ 76.80	3.88	20.78			
	それ以外	1.00	3.43 ~ 11.21	100.00	それ以外	2.02 ~ 11.21	3.00	16.05	それ以外	1.00	5.00 ~ 10.70	100.00	それ以外	5.00 ~ 30.00	3.00	16.05			
2	100kN/m ² を超える	1.00	0.00 ~ 3.75	160.86	3mを超える	0.00 ~ 2.20	4.00	21.42	100kN/m ² を超える	1.00	10.54 ~ 80.76	160.86	3mを超える	25.00 ~ 80.76	4.00	21.42			
	それ以外	1.00	3.75 ~ 11.53	100.00	それ以外	2.20 ~ 11.53	3.00	16.05	それ以外	1.00	5.00 ~ 10.54	100.00	それ以外	5.00 ~ 25.00	3.00	16.05			
3	100kN/m ² を超える	1.00	0.00 ~ 3.87	163.07	3mを超える	0.00 ~ 2.28	4.06	21.75	100kN/m ² を超える	1.00	10.53 ~ 80.94	163.07	3mを超える	25.00 ~ 80.94	4.06	21.75			
	それ以外	1.00	3.87 ~ 11.66	100.00	それ以外	2.28 ~ 11.66	3.00	16.05	それ以外	1.00	5.00 ~ 10.53	100.00	それ以外	5.00 ~ 25.00	3.00	16.05			
4	100kN/m ² を超える	1.00	0.00 ~ 4.00	165.43	3mを超える	0.00 ~ 2.38	4.15	22.20	100kN/m ² を超える	1.00	10.59 ~ 84.00	165.43	3mを超える	25.00 ~ 84.00	4.15	22.20			
	それ以外	1.00	4.00 ~ 11.78	100.00	それ以外	2.38 ~ 11.78	3.00	16.05	それ以外	1.00	5.00 ~ 10.59	100.00	それ以外	5.00 ~ 25.00	3.00	16.05			
5	100kN/m ² を超える	1.00	0.00 ~ 4.08	166.97	3mを超える	0.00 ~ 2.50	4.25	22.76	100kN/m ² を超える	1.00	10.77 ~ 72.59	166.97	3mを超える	25.00 ~ 72.59	4.25	22.76			
	それ以外	1.00	4.08 ~ 11.87	100.00	それ以外	2.50 ~ 11.87	3.00	16.05	それ以外	1.00	5.00 ~ 10.77	100.00	それ以外	5.00 ~ 25.00	3.00	16.05			
6	100kN/m ² を超える	1.00	0.00 ~ 4.09	167.04	3mを超える	0.00 ~ 2.50	4.25	22.75	100kN/m ² を超える	1.00	10.77 ~ 76.09	167.04	3mを超える	25.00 ~ 76.09	4.25	22.75			
	それ以外	1.00	4.09 ~ 11.87	100.00	それ以外	2.50 ~ 11.87	3.00	16.05	それ以外	1.00	5.00 ~ 10.77	100.00	それ以外	5.00 ~ 25.00	3.00	16.05			
7	100kN/m ² を超える	1.00	0.00 ~ 3.84	162.51	3mを超える	0.00 ~ 2.25	4.04	21.64	100kN/m ² を超える	1.00	10.53 ~ 117.8 ₇	162.51	3mを超える	25.00 ~ 117.8 ₇	4.04	21.64			
	それ以外	1.00	3.84 ~ 11.62	100.00	それ以外	2.25 ~ 11.62	3.00	16.05	それ以外	1.00	5.00 ~ 10.53	100.00	それ以外	5.00 ~ 25.00	3.00	16.05			
8	100kN/m ² を超える	1.00	0.00 ~ 4.02	165.80	3mを超える	0.00 ~ 2.40	4.16	22.27	100kN/m ² を超える	1.00	10.61 ~ 106.0 ₂	165.80	3mを超える	25.00 ~ 106.0 ₂	4.16	22.27			
	それ以外	1.00	4.02 ~ 11.81	100.00	それ以外	2.40 ~ 11.81	3.00	16.05	それ以外	1.00	5.00 ~ 10.61	100.00	それ以外	5.00 ~ 25.00	3.00	16.05			
9	100kN/m ² を超える	1.00	0.00 ~ 4.10	167.20	3mを超える	0.00 ~ 2.50	4.24	22.71	100kN/m ² を超える	1.00	10.75 ~ 100.1 ₂	167.20	3mを超える	25.00 ~ 100.1 ₂	4.24	22.71			
	それ以外	1.00	4.10 ~ 11.88	100.00	それ以外	2.50 ~ 11.88	3.00	16.05	それ以外	1.00	5.00 ~ 10.75	100.00	それ以外	5.00 ~ 25.00	3.00	16.05			
10	100kN/m ² を超える	1.00	0.00 ~ 4.08	166.90	3mを超える	0.00 ~ 2.47	4.22	22.59	100kN/m ² を超える	1.00	10.71 ~ 100.0 ₀	166.90	3mを超える	25.00 ~ 100.0 ₀	4.22	22.59			
	それ以外	1.00	4.08 ~ 11.86	100.00	それ以外	2.47 ~ 11.86	3.00	16.05	それ以外	1.00	5.00 ~ 10.71	100.00	それ以外	5.00 ~ 25.00	3.00	16.05			
11	100kN/m ² を超える	1.00	0.00 ~ 4.06	166.60	3mを超える	0.00 ~ 2.45	4.20	22.49	100kN/m ² を超える	1.00	10.67 ~ 99.98	166.60	3mを超える	25.00 ~ 99.98	4.20	22.49			
	それ以外	1.00	4.06 ~ 11.85	100.00	それ以外	2.45 ~ 11.85	3.00	16.05	それ以外	1.00	5.00 ~ 10.67	100.00	それ以外	5.00 ~ 25.00	3.00	16.05			
12	100kN/m ² を超える	1.00	0.00 ~ 4.04	166.12	3mを超える	0.00 ~ 2.42	4.18	22.36	100kN/m ² を超える	1.00	10.63 ~ 94.02	166.12	3mを超える	25.00 ~ 94.02	4.18	22.36			
	それ以外	1.00	4.04 ~ 11.82	100.00	それ以外	2.42 ~ 11.82	3.00	16.05	それ以外	1.00	5.00 ~ 10.63	100.00	それ以外	5.00 ~ 25.00	3.00	16.05			
13	100kN/m ² を超える	1.00	0.00 ~ 4.04	166.14	3mを超える	0.00 ~ 2.42	4.18	22.36	100kN/m ² を超える	1.00	10.63 ~ 94.02	166.14	3mを超える	25.00 ~ 94.02	4.18	22.36			
	それ以外	1.00	4.04 ~ 11.82	100.00	それ以外	2.42 ~ 11.82	3.00	16.05	それ以外	1.00	5.00 ~ 10.63	100.00	それ以外	5.00 ~ 25.00	3.00	16.05			
14	100kN/m ² を超える	1.00	0.00 ~ 3.87	163.13	3mを超える	0.00 ~ 2.32	4.10	21.93	100kN/m ² を超える	1.00	10.55 ~ 55.97	163.13	3mを超える	25.00 ~ 55.97	4.10	21.93			
	それ以外	1.00	3.87 ~ 11.66	100.00	それ以外	2.32 ~ 11.66	3.00	16.05	それ以外	1.00	5.00 ~ 10.55	100.00	それ以外	5.00 ~ 25.00	3.00	16.05			
15	100kN/m ² を超える	1.00	0.00 ~ 3.88	163.21	3mを超える	0.00 ~ 1.55	3.80	20.36	100kN/m ² を超える	1.00	10.67 ~ 45.33	163.21	3mを超える	25.00 ~ 45.33	3.80	20.36			
	それ以外	1.00	3.88 ~ 11.66	100.00	それ以外	1.55 ~ 11.66	3.00	16.05	それ以外	1.00	5.00 ~ 10.67	100.00	それ以外	5.00 ~ 25.00	3.00	16.05			

急傾斜地の崩壊区域調書

様式3-2 建築物に作用すると想定される衝撃に関する事項(2/2)

調査年度 平成28年度

急傾斜地の位置		箇所番号		061B1011		箇所名		救沢5号		所在地		岩手県下閉伊郡岩泉町門				
横断 測線 番号	急傾斜地の下端に隣接する土地								急傾斜地内							
	土石等の移動の高さと力の大きさ				土石等の堆積高さと力の大きさ				土石等の移動の高さと力の大きさ				土石等の堆積高さと力の大きさ			
	区分	高さ (m)	下端からの距離 (m)	力の大きさ (kN/m ²)	区分	下端からの水平 距離(m)	高さ (m)	力の大きさ (kN/m ²)	区分	高さ (m)	上端からの比高 (m)	力の大きさ (kN/m ²)	区分	上端からの比高 (m)	高さ (m)	力の大きさ (kN/m ²)
16	100kN/m ² を超える	1.00	0.00 ~ 3.78	161.44	3mを超える	0.00 ~ 1.50	3.76	20.13	100kN/m ² を超える	1.00	10.60 ~ 42.00	161.44	3mを超える	25.00 ~ 42.00	3.76	20.13
	それ以外	1.00	3.78 ~ 11.56	100.00	それ以外	1.50 ~ 11.56	3.00	16.05	それ以外	1.00	5.00 ~ 10.60	100.00	それ以外	5.00 ~ 25.00	3.00	16.05
17	100kN/m ² を超える	1.00	0.00 ~ 3.39	154.51	3mを超える	0.00 ~ 1.20	3.56	19.06	100kN/m ² を超える	1.00	10.60 ~ 40.58	154.51	3mを超える	30.00 ~ 40.58	3.56	19.06
	それ以外	1.00	3.39 ~ 11.18	100.00	それ以外	1.20 ~ 11.18	3.00	16.05	それ以外	1.00	5.00 ~ 10.60	100.00	それ以外	5.00 ~ 30.00	3.00	16.05
18	100kN/m ² を超える	1.00	0.00 ~ 3.13	149.94	3mを超える	0.00 ~ 0.03	3.01	16.12	100kN/m ² を超える	1.00	10.77 ~ 38.00	149.94	3mを超える	30.00 ~ 38.00	3.01	16.12
	それ以外	1.00	3.13 ~ 10.91	100.00	それ以外	0.03 ~ 10.91	3.00	16.05	それ以外	1.00	5.00 ~ 10.77	100.00	それ以外	5.00 ~ 30.00	3.00	16.05
	100kN/m ² を超える		~		3mを超える	~			100kN/m ² を超える		~		3mを超える	~		
	それ以外		~		それ以外	~			それ以外		~		それ以外	~		
	100kN/m ² を超える		~		3mを超える	~			100kN/m ² を超える		~		3mを超える	~		
	それ以外		~		それ以外	~			それ以外		~		それ以外	~		
	100kN/m ² を超える		~		3mを超える	~			100kN/m ² を超える		~		3mを超える	~		
	それ以外		~		それ以外	~			それ以外		~		それ以外	~		
	100kN/m ² を超える		~		3mを超える	~			100kN/m ² を超える		~		3mを超える	~		
	それ以外		~		それ以外	~			それ以外		~		それ以外	~		
	100kN/m ² を超える		~		3mを超える	~			100kN/m ² を超える		~		3mを超える	~		
	それ以外		~		それ以外	~			それ以外		~		それ以外	~		
	100kN/m ² を超える		~		3mを超える	~			100kN/m ² を超える		~		3mを超える	~		
	それ以外		~		それ以外	~			それ以外		~		それ以外	~		
	100kN/m ² を超える		~		3mを超える	~			100kN/m ² を超える		~		3mを超える	~		
	それ以外		~		それ以外	~			それ以外		~		それ以外	~		
	100kN/m ² を超える		~		3mを超える	~			100kN/m ² を超える		~		3mを超える	~		
	それ以外		~		それ以外	~			それ以外		~		それ以外	~		