

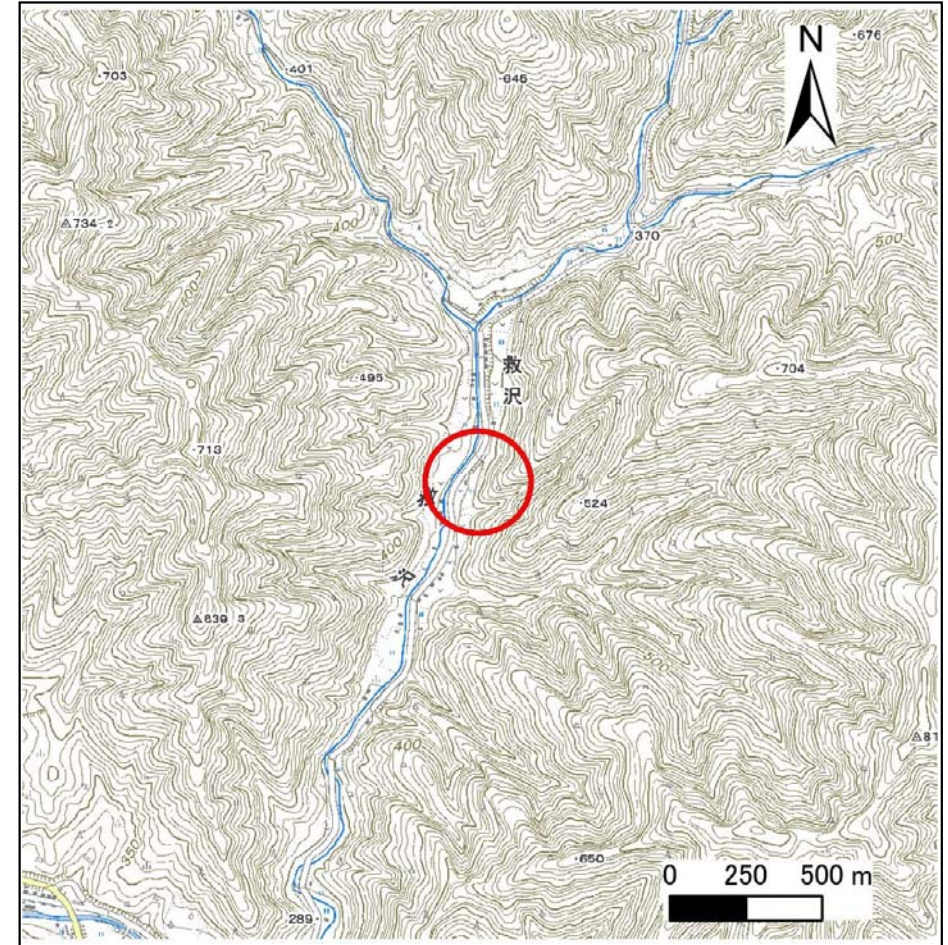
# 土砂災害防止に関する基礎調査(急傾斜地の崩壊)

表紙 概況、位置図

自然現象の種類	急傾斜地の崩壊
箇所番号	061B1010
箇所名	救沢7号
所在地	岩手県下閉伊郡岩泉町門
調査機関	岩泉土木センター



位置図 (S=1:200,000)



概況図 (S=1:25,000)



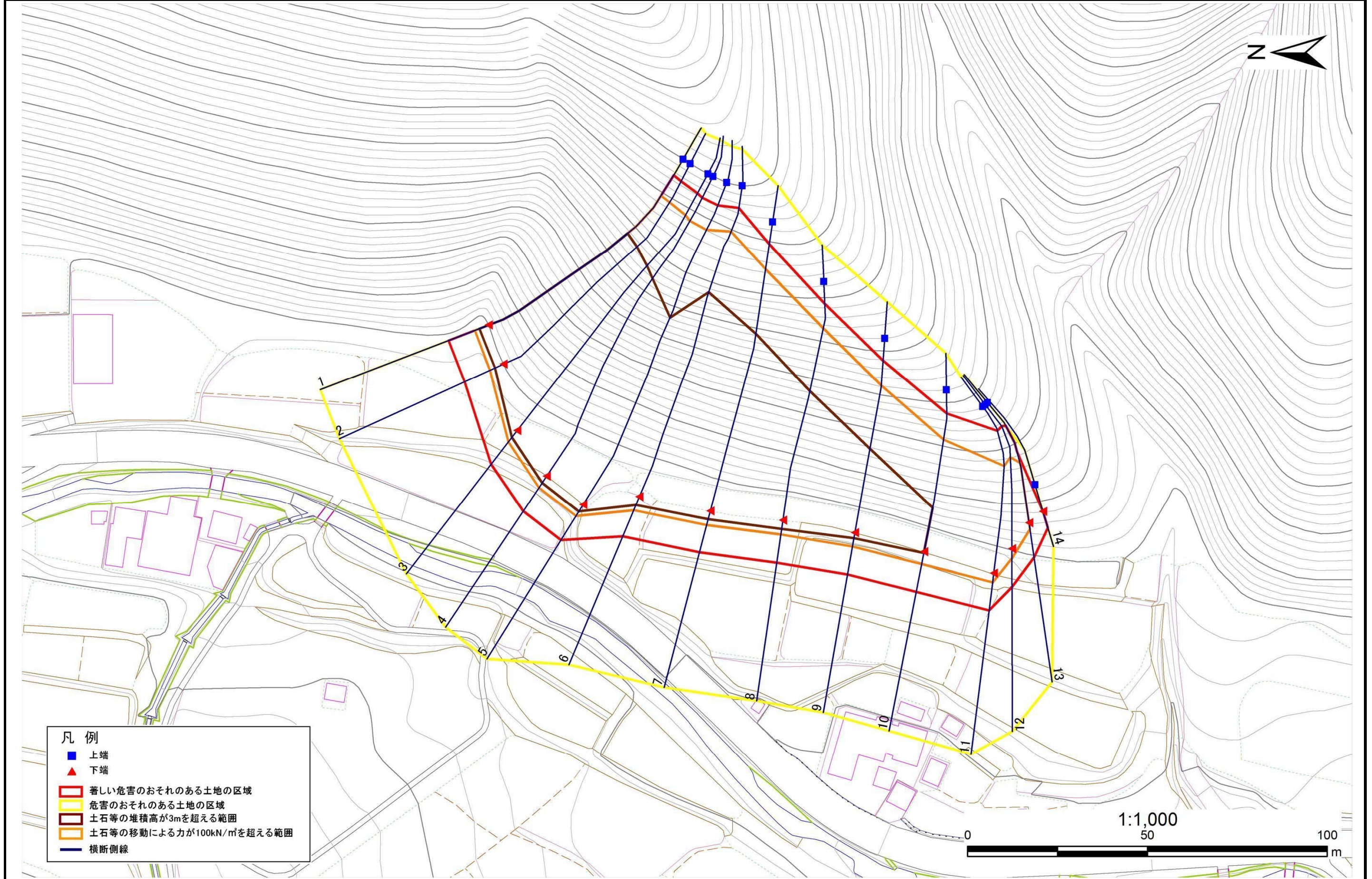
# 急傾斜地の崩壊区域調書

様式3-1 危害のおそれのある土地、著しい危害のおそれのある土地の設定図

調査年度

平成28年度

急傾斜地の位置 箇所番号 061B1010 箇所名 救沢7号 所在地 岩手県下閉伊郡岩泉町門



- 凡例
- 上端
  - ▲ 下端
  - 著しい危害のおそれのある土地の区域
  - 危害のおそれのある土地の区域
  - 土石等の堆積高が3mを超える範囲
  - 土石等の移動による力が100kN/m<sup>2</sup>を超える範囲
  - 横断側線



### 急傾斜地の崩壊区域調書

様式3-2 建築物に作用すると想定される衝撃に関する事項(1/1)

調査年度 平成28年度

急傾斜地の位置		箇所番号		061B1010		箇所名		救沢7号		所在地		岩手県下閉伊郡岩泉町門				
横断 測線 番号	急傾斜地の下端に隣接する土地								急傾斜地内							
	土石等の移動の高さと力の大きさ				土石等の堆積高さと力の大きさ				土石等の移動の高さと力の大きさ				土石等の堆積高さと力の大きさ			
	区分	高さ (m)	下端からの距離 (m)	力の大きさ (kN/m <sup>2</sup> )	区分	下端からの水平 距離(m)	高さ (m)	力の大きさ (kN/m <sup>2</sup> )	区分	高さ (m)	上端からの比高 (m)	力の大きさ (kN/m <sup>2</sup> )	区分	上端からの比高 (m)	高さ (m)	力の大きさ (kN/m <sup>2</sup> )
1	100kN/m <sup>2</sup> を超える	1.00	0.00 ~ 4.08	166.89	3mを超える	0.00 ~ 2.71	4.45	23.81	100kN/m <sup>2</sup> を超える	1.00	11.40 ~ 70.00	166.89	3mを超える	25.00 ~ 70.00	4.45	23.81
	それ以外	1.00	4.08 ~ 11.86	100.00	それ以外	2.71 ~ 11.86	3.00	16.05	それ以外	1.00	5.00 ~ 11.40	100.00	それ以外	5.00 ~ 25.00	3.00	16.05
2	100kN/m <sup>2</sup> を超える	1.00	0.00 ~ 4.11	167.36	3mを超える	0.00 ~ 2.59	4.33	23.19	100kN/m <sup>2</sup> を超える	1.00	10.98 ~ 70.00	167.36	3mを超える	25.00 ~ 70.00	4.33	23.19
	それ以外	1.00	4.11 ~ 11.89	100.00	それ以外	2.59 ~ 11.89	3.00	16.05	それ以外	1.00	5.00 ~ 10.98	100.00	それ以外	5.00 ~ 25.00	3.00	16.05
3	100kN/m <sup>2</sup> を超える	1.00	0.00 ~ 3.98	165.00	3mを超える	0.00 ~ 2.37	4.14	22.14	100kN/m <sup>2</sup> を超える	1.00	10.58 ~ 72.28	165.00	3mを超える	25.00 ~ 72.28	4.14	22.14
	それ以外	1.00	3.98 ~ 11.76	100.00	それ以外	2.37 ~ 11.76	3.00	16.05	それ以外	1.00	5.00 ~ 10.58	100.00	それ以外	5.00 ~ 25.00	3.00	16.05
4	100kN/m <sup>2</sup> を超える	1.00	0.00 ~ 3.78	161.39	3mを超える	0.00 ~ 2.22	4.02	21.51	100kN/m <sup>2</sup> を超える	1.00	10.53 ~ 72.29	161.39	3mを超える	25.00 ~ 72.29	4.02	21.51
	それ以外	1.00	3.78 ~ 11.56	100.00	それ以外	2.22 ~ 11.56	3.00	16.05	それ以外	1.00	5.00 ~ 10.53	100.00	それ以外	5.00 ~ 25.00	3.00	16.05
5	100kN/m <sup>2</sup> を超える	1.00	0.00 ~ 3.68	159.63	3mを超える	0.00 ~ 2.16	3.98	21.27	100kN/m <sup>2</sup> を超える	1.00	10.56 ~ 72.34	159.63	3mを超える	30.00 ~ 72.34	3.98	21.27
	それ以外	1.00	3.68 ~ 11.46	100.00	それ以外	2.16 ~ 11.46	3.00	16.05	それ以外	1.00	5.00 ~ 10.56	100.00	それ以外	5.00 ~ 30.00	3.00	16.05
6	100kN/m <sup>2</sup> を超える	1.00	0.00 ~ 3.96	164.69	3mを超える	0.00 ~ 2.35	4.12	22.07	100kN/m <sup>2</sup> を超える	1.00	10.57 ~ 73.24	164.69	3mを超える	25.00 ~ 73.24	4.12	22.07
	それ以外	1.00	3.96 ~ 11.74	100.00	それ以外	2.35 ~ 11.74	3.00	16.05	それ以外	1.00	5.00 ~ 10.57	100.00	それ以外	5.00 ~ 25.00	3.00	16.05
7	100kN/m <sup>2</sup> を超える	1.00	0.00 ~ 3.93	164.07	3mを超える	0.00 ~ 2.34	4.11	21.99	100kN/m <sup>2</sup> を超える	1.00	10.55 ~ 65.45	164.07	3mを超える	25.00 ~ 65.45	4.11	21.99
	それ以外	1.00	3.93 ~ 11.71	100.00	それ以外	2.34 ~ 11.71	3.00	16.05	それ以外	1.00	5.00 ~ 10.55	100.00	それ以外	5.00 ~ 25.00	3.00	16.05
8	100kN/m <sup>2</sup> を超える	1.00	0.00 ~ 3.92	164.07	3mを超える	0.00 ~ 2.38	4.14	22.17	100kN/m <sup>2</sup> を超える	1.00	10.59 ~ 54.83	164.07	3mを超える	25.00 ~ 54.83	4.14	22.17
	それ以外	1.00	3.92 ~ 11.71	100.00	それ以外	2.38 ~ 11.71	3.00	16.05	それ以外	1.00	5.00 ~ 10.59	100.00	それ以外	5.00 ~ 25.00	3.00	16.05
9	100kN/m <sup>2</sup> を超える	1.00	0.00 ~ 3.80	161.85	3mを超える	0.00 ~ 1.47	3.75	20.05	100kN/m <sup>2</sup> を超える	1.00	10.58 ~ 44.17	161.85	3mを超える	25.00 ~ 44.17	3.75	20.05
	それ以外	1.00	3.80 ~ 11.59	100.00	それ以外	1.47 ~ 11.59	3.00	16.05	それ以外	1.00	5.00 ~ 10.58	100.00	それ以外	5.00 ~ 25.00	3.00	16.05
10	100kN/m <sup>2</sup> を超える	1.00	0.00 ~ 3.41	154.92	3mを超える	0.00 ~ 0.28	3.15	16.83	100kN/m <sup>2</sup> を超える	1.00	10.53 ~ 34.50	154.92	3mを超える	25.00 ~ 34.50	3.15	16.83
	それ以外	1.00	3.41 ~ 11.20	100.00	それ以外	0.28 ~ 11.20	3.00	16.05	それ以外	1.00	5.00 ~ 10.53	100.00	それ以外	5.00 ~ 25.00	3.00	16.05
11	100kN/m <sup>2</sup> を超える	1.00	0.00 ~ 2.46	138.55	3mを超える	- ~ -	-	-	100kN/m <sup>2</sup> を超える	1.00	11.32 ~ 30.18	138.55	3mを超える	- ~ -	-	-
	それ以外	1.00	2.46 ~ 10.25	100.00	それ以外	0.00 ~ 10.25	2.91	15.56	それ以外	1.00	5.00 ~ 11.32	100.00	それ以外	5.00 ~ 30.18	2.91	15.56
12	100kN/m <sup>2</sup> を超える	1.00	0.00 ~ 2.59	140.72	3mを超える	- ~ -	-	-	100kN/m <sup>2</sup> を超える	1.00	10.97 ~ 27.75	140.72	3mを超える	- ~ -	-	-
	それ以外	1.00	2.59 ~ 10.38	100.00	それ以外	0.00 ~ 10.38	2.86	15.33	それ以外	1.00	5.00 ~ 10.97	100.00	それ以外	5.00 ~ 27.75	2.86	15.33
13	100kN/m <sup>2</sup> を超える	1.00	0.00 ~ 1.75	126.84	3mを超える	- ~ -	-	-	100kN/m <sup>2</sup> を超える	1.00	11.73 ~ 22.00	126.84	3mを超える	- ~ -	-	-
	それ以外	1.00	1.75 ~ 9.53	100.00	それ以外	0.00 ~ 9.53	2.45	13.14	それ以外	1.00	5.00 ~ 11.73	100.00	それ以外	5.00 ~ 22.00	2.45	13.14
14	100kN/m <sup>2</sup> を超える	-	- ~ -	-	3mを超える	- ~ -	-	-	100kN/m <sup>2</sup> を超える	-	- ~ -	-	3mを超える	- ~ -	-	-
	それ以外	1.00	0.00 ~ 4.70	58.61	それ以外	0.00 ~ 0.00	1.64	8.76	それ以外	1.00	5.00 ~ 5.00	58.61	それ以外	5.00 ~ 5.00	1.64	8.76
	100kN/m <sup>2</sup> を超える		~		3mを超える	~			100kN/m <sup>2</sup> を超える		~		3mを超える	~		
	それ以外		~		それ以外	~			それ以外		~		それ以外	~		