

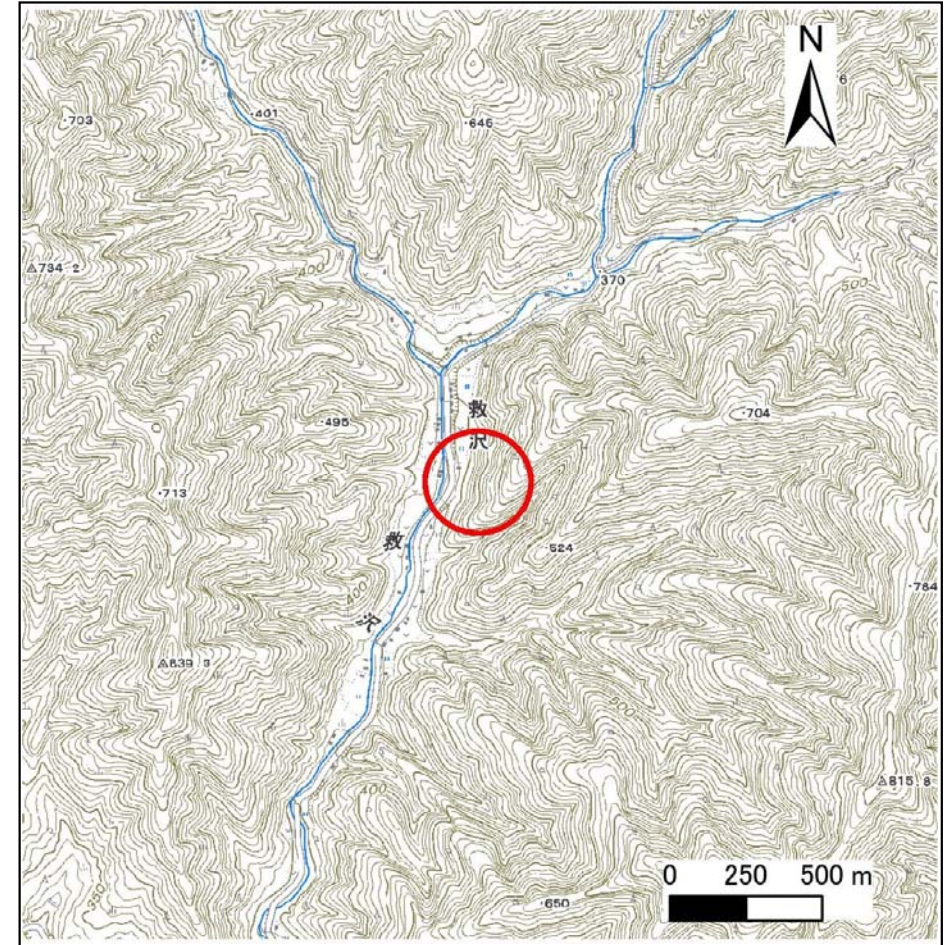
土砂災害防止に関する基礎調査(急傾斜地の崩壊)

表紙 概況、位置図

自然現象の種類	急傾斜地の崩壊
箇所番号	061B1009
箇所名	救沢8号
所在地	岩手県下閉伊郡岩泉町門
調査機関	岩泉土木センター



位置図 (S=1:200,000)



概況図 (S=1:25,000)

急傾斜地の崩壊区域調書

様式3-1 危害のおそれのある土地、著しい危害のおそれのある土地の設定図

調査年度

平成28年度

急傾斜地の位置 箇所番号 061B1009 箇所名 救沢8号 所在地 岩手県下閉伊郡岩泉町門



急傾斜地の崩壊区域調書

様式3-2 建築物に作用すると想定される衝撃に関する事項(1/1)

													調査年度	平成28年度				
急傾斜地の位置		箇所番号			061B1009				箇所名		救沢8号		所在地		岩手県下閉伊郡岩泉町門			
横断 測線 番号	急傾斜地の下端に隣接する土地								急傾斜地内									
	土石等の移動の高さと力の大きさ				土石等の堆積高さと力の大きさ				土石等の移動の高さと力の大きさ				土石等の堆積高さと力の大きさ					
	区分	高さ (m)	下端からの距離 (m)	力の大きさ (kN/m ²)	区分	下端からの水平 距離(m)	高さ (m)	力の大きさ (kN/m ²)	区分	高さ (m)	上端からの比高 (m)	力の大きさ (kN/m ²)	区分	上端からの比高 (m)	高さ (m)	力の大きさ (kN/m ²)		
1	100kN/m ² を超える	1.00	0.00 ~ 4.04	166.14	3mを超える	0.00 ~ 2.42	4.18	22.35	100kN/m ² を超える	1.00	10.63 ~ ^{156.6} / ₂	166.14	3mを超える	25.00 ~ ^{156.6} / ₂	4.18	22.35		
	それ以外	1.00	4.04 ~ 11.82	100.00	それ以外	2.42 ~ 11.82	3.00	16.05	それ以外	1.00	5.00 ~ 10.63	100.00	それ以外	5.00 ~ 25.00	3.00	16.05		
2	100kN/m ² を超える	1.00	0.00 ~ 4.02	165.82	3mを超える	0.00 ~ 2.40	4.16	22.27	100kN/m ² を超える	1.00	10.61 ~ ^{158.5} / ₇	165.82	3mを超える	25.00 ~ ^{158.5} / ₇	4.16	22.27		
	それ以外	1.00	4.02 ~ 11.81	100.00	それ以外	2.40 ~ 11.81	3.00	16.05	それ以外	1.00	5.00 ~ 10.61	100.00	それ以外	5.00 ~ 25.00	3.00	16.05		
3	100kN/m ² を超える	1.00	0.00 ~ 4.04	166.10	3mを超える	0.00 ~ 2.41	4.17	22.34	100kN/m ² を超える	1.00	10.63 ~ ^{158.0} / ₀	166.10	3mを超える	25.00 ~ ^{158.0} / ₀	4.17	22.34		
	それ以外	1.00	4.04 ~ 11.82	100.00	それ以外	2.41 ~ 11.82	3.00	16.05	それ以外	1.00	5.00 ~ 10.63	100.00	それ以外	5.00 ~ 25.00	3.00	16.05		
4	100kN/m ² を超える	1.00	0.00 ~ 4.03	166.02	3mを超える	0.00 ~ 2.41	4.17	22.32	100kN/m ² を超える	1.00	10.62 ~ ^{148.2} / ₄	166.02	3mを超える	25.00 ~ ^{148.2} / ₄	4.17	22.32		
	それ以外	1.00	4.03 ~ 11.82	100.00	それ以外	2.41 ~ 11.82	3.00	16.05	それ以外	1.00	5.00 ~ 10.62	100.00	それ以外	5.00 ~ 25.00	3.00	16.05		
5	100kN/m ² を超える	1.00	0.00 ~ 3.98	165.00	3mを超える	0.00 ~ 2.36	4.13	22.08	100kN/m ² を超える	1.00	10.57 ~ ^{141.4} / ₇	165.00	3mを超える	25.00 ~ ^{141.4} / ₇	4.13	22.08		
	それ以外	1.00	3.98 ~ 11.76	100.00	それ以外	2.36 ~ 11.76	3.00	16.05	それ以外	1.00	5.00 ~ 10.57	100.00	それ以外	5.00 ~ 25.00	3.00	16.05		
6	100kN/m ² を超える	1.00	0.00 ~ 4.09	167.08	3mを超える	0.00 ~ 2.48	4.23	22.66	100kN/m ² を超える	1.00	10.73 ~ ^{111.4} / ₇	167.08	3mを超える	25.00 ~ ^{111.4} / ₇	4.23	22.66		
	それ以外	1.00	4.09 ~ 11.88	100.00	それ以外	2.48 ~ 11.88	3.00	16.05	それ以外	1.00	5.00 ~ 10.73	100.00	それ以外	5.00 ~ 25.00	3.00	16.05		
7	100kN/m ² を超える	1.00	0.00 ~ 4.06	166.51	3mを超える	0.00 ~ 2.44	4.20	22.46	100kN/m ² を超える	1.00	10.66 ~ ^{111.4} / ₇	166.51	3mを超える	25.00 ~ ^{111.4} / ₇	4.20	22.46		
	それ以外	1.00	4.06 ~ 11.84	100.00	それ以外	2.44 ~ 11.84	3.00	16.05	それ以外	1.00	5.00 ~ 10.66	100.00	それ以外	5.00 ~ 25.00	3.00	16.05		
8	100kN/m ² を超える	1.00	0.00 ~ 4.08	166.93	3mを超える	0.00 ~ 2.47	4.22	22.60	100kN/m ² を超える	1.00	10.71 ~ ^{112.2} / ₈	166.93	3mを超える	25.00 ~ ^{112.2} / ₈	4.22	22.60		
	それ以外	1.00	4.08 ~ 11.87	100.00	それ以外	2.47 ~ 11.87	3.00	16.05	それ以外	1.00	5.00 ~ 10.71	100.00	それ以外	5.00 ~ 25.00	3.00	16.05		
9	100kN/m ² を超える	1.00	0.00 ~ 4.08	166.99	3mを超える	0.00 ~ 2.48	4.23	22.62	100kN/m ² を超える	1.00	10.72 ~ ^{112.2} / ₈	166.99	3mを超える	25.00 ~ ^{112.2} / ₈	4.23	22.62		
	それ以外	1.00	4.08 ~ 11.87	100.00	それ以外	2.48 ~ 11.87	3.00	16.05	それ以外	1.00	5.00 ~ 10.72	100.00	それ以外	5.00 ~ 25.00	3.00	16.05		
10	100kN/m ² を超える	1.00	0.00 ~ 4.06	166.57	3mを超える	0.00 ~ 2.44	4.20	22.48	100kN/m ² を超える	1.00	10.67 ~ ^{112.6} / ₇	166.57	3mを超える	25.00 ~ ^{112.6} / ₇	4.20	22.48		
	それ以外	1.00	4.06 ~ 11.85	100.00	それ以外	2.44 ~ 11.85	3.00	16.05	それ以外	1.00	5.00 ~ 10.67	100.00	それ以外	5.00 ~ 25.00	3.00	16.05		
11	100kN/m ² を超える	1.00	0.00 ~ 4.10	167.28	3mを超える	0.00 ~ 2.50	4.25	22.74	100kN/m ² を超える	1.00	10.77 ~ ^{110.0} / ₀	167.28	3mを超える	25.00 ~ ^{110.0} / ₀	4.25	22.74		
	それ以外	1.00	4.10 ~ 11.89	100.00	それ以外	2.50 ~ 11.89	3.00	16.05	それ以外	1.00	5.00 ~ 10.77	100.00	それ以外	5.00 ~ 25.00	3.00	16.05		
	100kN/m ² を超える		~		3mを超える	~			100kN/m ² を超える		~		3mを超える	~				
	それ以外		~		それ以外	~			それ以外		~		それ以外	~				
	100kN/m ² を超える		~		3mを超える	~			100kN/m ² を超える		~		3mを超える	~				
	それ以外		~		それ以外	~			それ以外		~		それ以外	~				
	100kN/m ² を超える		~		3mを超える	~			100kN/m ² を超える		~		3mを超える	~				
	それ以外		~		それ以外	~			それ以外		~		それ以外	~				
	100kN/m ² を超える		~		3mを超える	~			100kN/m ² を超える		~		3mを超える	~				
	それ以外		~		それ以外	~			それ以外		~		それ以外	~				