

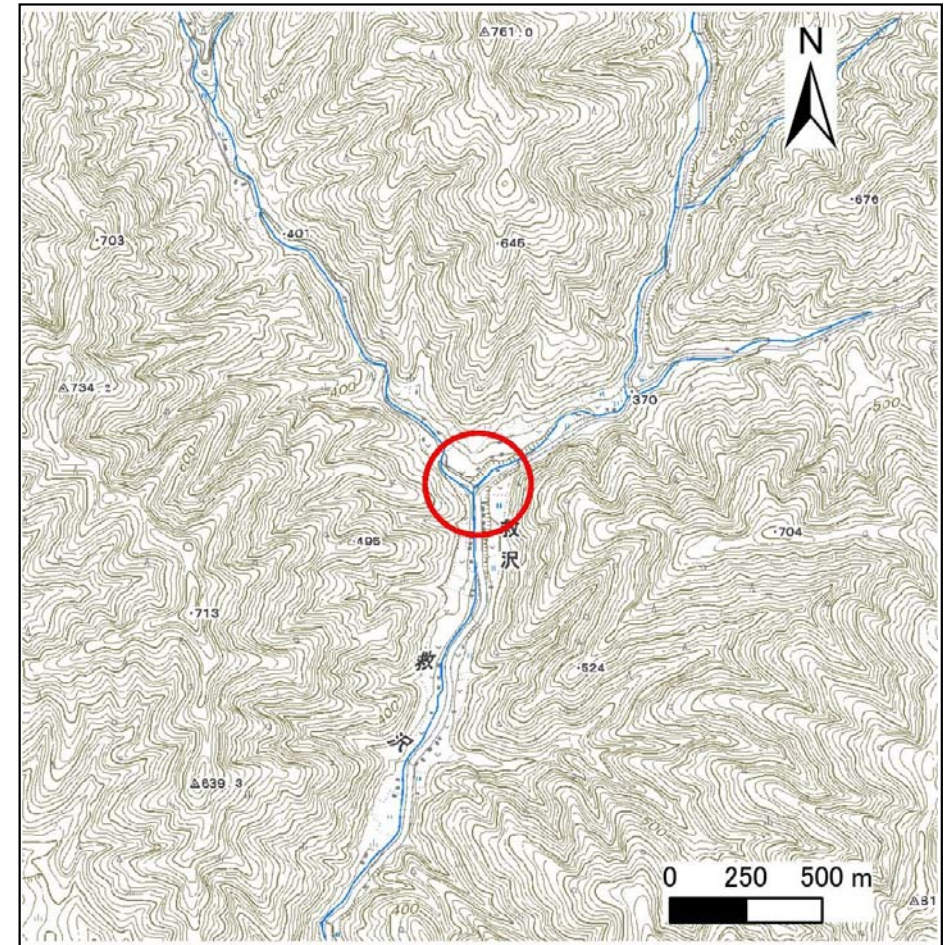
土砂災害防止に関する基礎調査(急傾斜地の崩壊)

表紙 概況、位置図

自然現象の種類	急傾斜地の崩壊
箇所番号	061B1007-2
箇所名	救沢10号
所在地	岩手県下閉伊郡岩泉町門
調査機関	岩泉土木センター



位置図 (S=1:200,000)



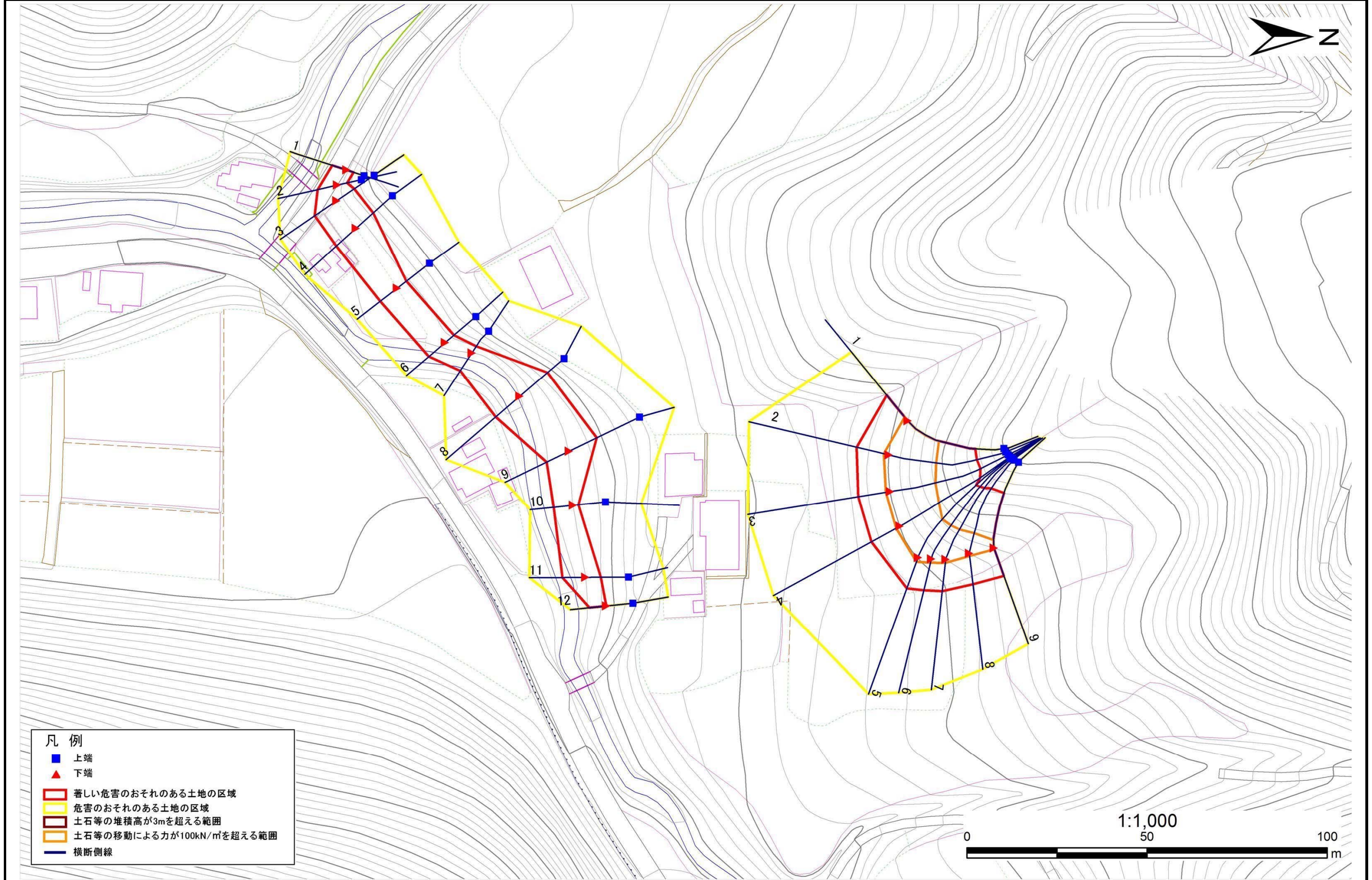
概況図 (S=1:25,000)

急傾斜地の崩壊区域調書

様式3-1 危害のおそれのある土地、著しい危害のおそれのある土地の設定図

調査年度 平成28年度

急傾斜地の位置 箇所番号 061B1007-2 箇所名 救沢10号 所在地 岩手県下閉伊郡岩泉町門



急傾斜地の崩壊区域調書

様式3-2 建築物に作用すると想定される衝撃に関する事項(1/1)

													調査年度	平成28年度				
急傾斜地の位置		箇所番号			061B1007-2			箇所名		救沢10号			所在地		岩手県下閉伊郡岩泉町門			
横断 測線 番号	急傾斜地の下端に隣接する土地								急傾斜地内									
	土石等の移動の高さと力の大きさ				土石等の堆積高さと力の大きさ				土石等の移動の高さと力の大きさ				土石等の堆積高さと力の大きさ					
	区分	高さ (m)	下端からの距離 (m)	力の大きさ (kN/m ²)	区分	下端からの水平 距離(m)	高さ (m)	力の大きさ (kN/m ²)	区分	高さ (m)	上端からの比高 (m)	力の大きさ (kN/m ²)	区分	上端からの比高 (m)	高さ (m)	力の大きさ (kN/m ²)		
1	100kN/m ² を超える	-	- ~ -	-	3mを超える	- ~ -	-	-	100kN/m ² を超える	-	- ~ -	-	3mを超える	- ~ -	-	-		
	それ以外	1.00	0.00 ~ 4.18	52.22	それ以外	0.00 ~ 4.18	2.41	12.88	それ以外	1.00	5.00 ~ 8.23	52.22	それ以外	5.00 ~ 8.23	2.41	12.88		
2	100kN/m ² を超える	-	- ~ -	-	3mを超える	- ~ -	-	-	100kN/m ² を超える	-	- ~ -	-	3mを超える	- ~ -	-	-		
	それ以外	1.00	0.00 ~ 5.61	70.08	それ以外	0.00 ~ 5.61	2.16	11.54	それ以外	1.00	5.00 ~ 8.44	70.08	それ以外	5.00 ~ 8.44	2.16	11.54		
3	100kN/m ² を超える	-	- ~ -	-	3mを超える	- ~ -	-	-	100kN/m ² を超える	-	- ~ -	-	3mを超える	- ~ -	-	-		
	それ以外	1.00	0.00 ~ 7.33	93.37	それ以外	0.00 ~ 7.33	1.75	9.38	それ以外	1.00	5.00 ~ 9.42	93.37	それ以外	5.00 ~ 9.42	1.75	9.38		
4	100kN/m ² を超える	-	- ~ -	-	3mを超える	- ~ -	-	-	100kN/m ² を超える	-	- ~ -	-	3mを超える	- ~ -	-	-		
	それ以外	1.00	0.00 ~ 7.32	93.23	それ以外	0.00 ~ 0.00	1.70	9.12	それ以外	1.00	5.00 ~ 9.50	93.23	それ以外	5.00 ~ 9.50	1.70	9.12		
5	100kN/m ² を超える	-	- ~ -	-	3mを超える	- ~ -	-	-	100kN/m ² を超える	-	- ~ -	-	3mを超える	- ~ -	-	-		
	それ以外	1.00	0.00 ~ 5.90	73.91	それ以外	0.00 ~ 0.00	1.61	8.63	それ以外	1.00	5.00 ~ 7.00	73.91	それ以外	5.00 ~ 7.00	1.61	8.63		
6	100kN/m ² を超える	-	- ~ -	-	3mを超える	- ~ -	-	-	100kN/m ² を超える	-	- ~ -	-	3mを超える	- ~ -	-	-		
	それ以外	1.00	0.00 ~ 5.94	74.42	それ以外	0.00 ~ 0.00	1.63	8.70	それ以外	1.00	5.00 ~ 7.00	74.42	それ以外	5.00 ~ 7.00	1.63	8.70		
7	100kN/m ² を超える	-	- ~ -	-	3mを超える	- ~ -	-	-	100kN/m ² を超える	-	- ~ -	-	3mを超える	- ~ -	-	-		
	それ以外	1.00	0.00 ~ 5.86	73.35	それ以外	0.00 ~ 5.86	1.91	10.21	それ以外	1.00	5.00 ~ 7.00	73.35	それ以外	5.00 ~ 7.00	1.91	10.21		
8	100kN/m ² を超える	1.00	0.00 ~ 0.95	114.21	3mを超える	- ~ -	-	-	100kN/m ² を超える	1.00	10.63 ~ 13.42	114.21	3mを超える	- ~ -	-	-		
	それ以外	1.00	0.95 ~ 8.73	100.00	それ以外	0.00 ~ 8.73	2.26	12.09	それ以外	1.00	5.00 ~ 10.63	100.00	それ以外	5.00 ~ 13.42	2.26	12.09		
9	100kN/m ² を超える	-	- ~ -	-	3mを超える	- ~ -	-	-	100kN/m ² を超える	-	- ~ -	-	3mを超える	- ~ -	-	-		
	それ以外	1.00	0.00 ~ 6.96	88.16	それ以外	0.00 ~ 0.00	1.57	8.38	それ以外	1.00	5.00 ~ 9.88	88.16	それ以外	5.00 ~ 9.88	1.57	8.38		
10	100kN/m ² を超える	-	- ~ -	-	3mを超える	- ~ -	-	-	100kN/m ² を超える	-	- ~ -	-	3mを超える	- ~ -	-	-		
	それ以外	1.00	0.00 ~ 5.43	67.75	それ以外	0.00 ~ 0.00	1.66	8.91	それ以外	1.00	5.00 ~ 6.00	67.75	それ以外	5.00 ~ 6.00	1.66	8.91		
11	100kN/m ² を超える	-	- ~ -	-	3mを超える	- ~ -	-	-	100kN/m ² を超える	-	- ~ -	-	3mを超える	- ~ -	-	-		
	それ以外	1.00	0.00 ~ 6.43	80.96	それ以外	0.00 ~ 0.00	1.65	8.84	それ以外	1.00	5.00 ~ 7.80	80.96	それ以外	5.00 ~ 7.80	1.65	8.84		
12	100kN/m ² を超える	-	- ~ -	-	3mを超える	- ~ -	-	-	100kN/m ² を超える	-	- ~ -	-	3mを超える	- ~ -	-	-		
	それ以外	1.00	0.00 ~ 4.75	59.21	それ以外	0.00 ~ 0.00	1.67	8.95	それ以外	1.00	5.00 ~ 5.00	59.21	それ以外	5.00 ~ 5.00	1.67	8.95		
	100kN/m ² を超える		~		3mを超える	~			100kN/m ² を超える		~		3mを超える	~				
	それ以外		~		それ以外	~			それ以外		~		それ以外	~				
	100kN/m ² を超える		~		3mを超える	~			100kN/m ² を超える		~		3mを超える	~				
	それ以外		~		それ以外	~			それ以外		~		それ以外	~				
	100kN/m ² を超える		~		3mを超える	~			100kN/m ² を超える		~		3mを超える	~				
	それ以外		~		それ以外	~			それ以外		~		それ以外	~				