

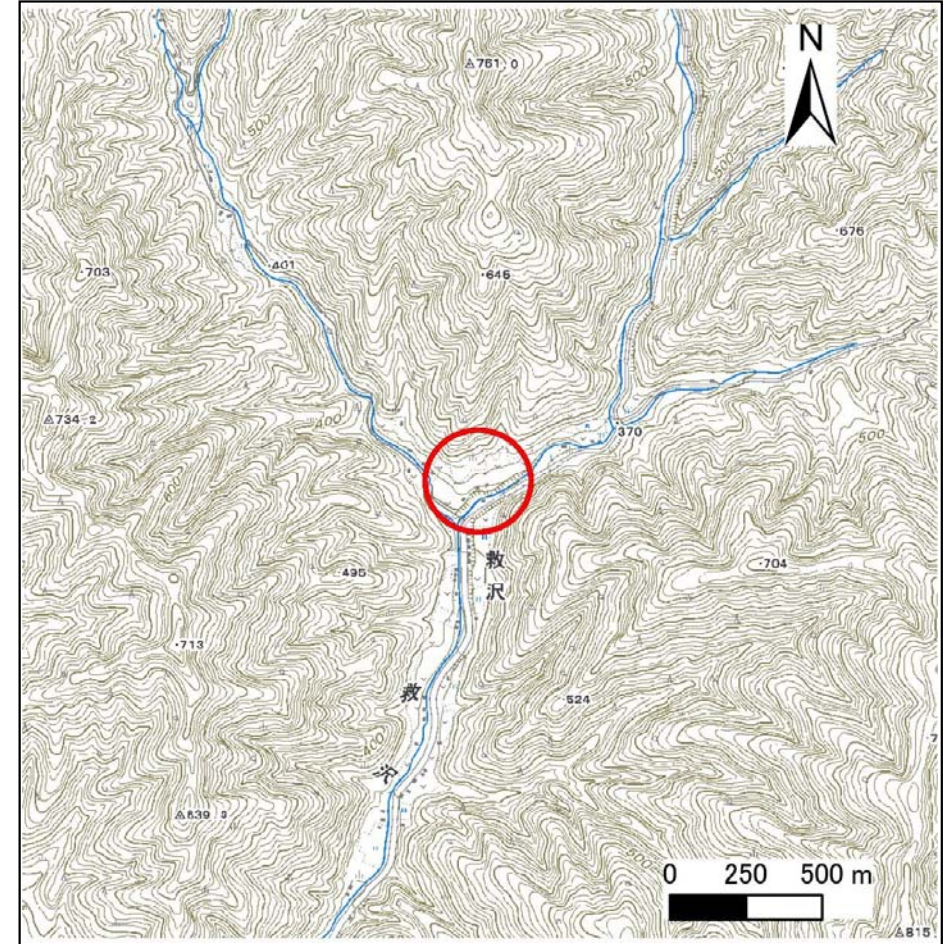
土砂災害防止に関する基礎調査(急傾斜地の崩壊)

表紙 概況、位置図

自然現象の種類	急傾斜地の崩壊
箇所番号	061B1007-1
箇所名	救沢10号
所在地	岩手県下閉伊郡岩泉町門
調査機関	岩泉土木センター



位置図 (S=1:200,000)



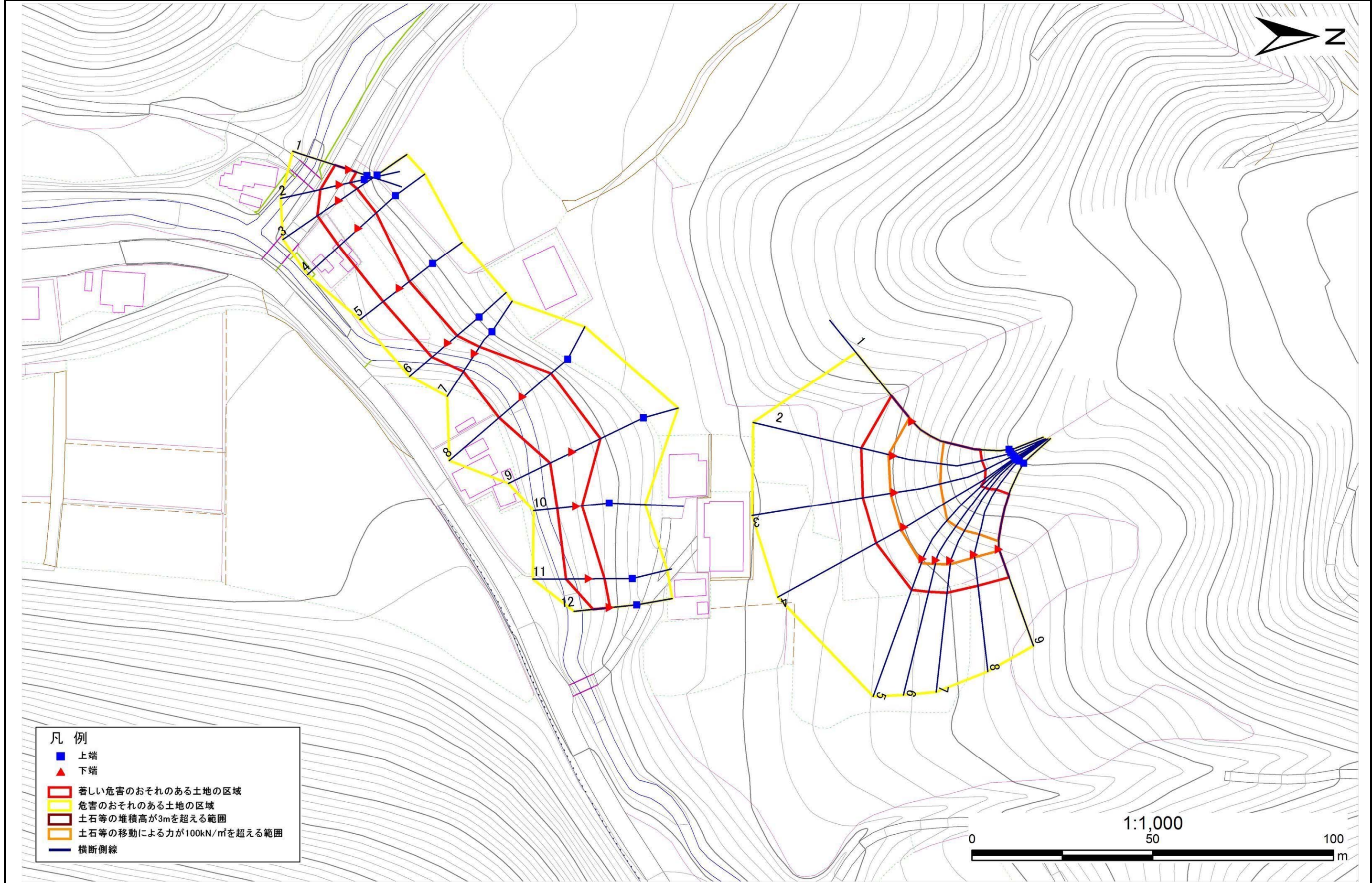
概況図 (S=1:25,000)

急傾斜地の崩壊区域調査

様式3-1 危害のおそれのある土地、著しい危害のおそれのある土地の設定図

調査年度 平成28年度

急傾斜地の位置 箇所番号 061B1007-1 箇所名 救沢10号 所在地 岩手県下閉伊郡岩泉町門



- 凡例
- 上端
 - ▲ 下端
 - 著しい危害のおそれのある土地の区域
 - 危害のおそれのある土地の区域
 - 土石等の堆積高が3mを超える範囲
 - 土石等の移動による力が100kN/mを超える範囲
 - 横断側線

急傾斜地の崩壊区域調書

様式3-2 建築物に作用すると想定される衝撃に関する事項(1/1)

調査年度 平成28年度

急傾斜地の位置		箇所番号			箇所名		所在地		岩手県下閉伊郡岩泉町門							
急傾斜地の位置		箇所番号			箇所名		所在地		岩手県下閉伊郡岩泉町門							
横断 測線 番号	急傾斜地の下端に隣接する土地								急傾斜地内							
	土石等の移動の高さと力の大きさ				土石等の堆積高さと力の大きさ				土石等の移動の高さと力の大きさ				土石等の堆積高さと力の大きさ			
	区分	高さ (m)	下端からの距離 (m)	力の大きさ (kN/m ²)	区分	下端からの水平 距離(m)	高さ (m)	力の大きさ (kN/m ²)	区分	高さ (m)	上端からの比高 (m)	力の大きさ (kN/m ²)	区分	上端からの比高 (m)	高さ (m)	力の大きさ (kN/m ²)
1	100kN/m ² を超える	1.00	0.00 ~ 1.40	121.23	3mを超える	- ~ -	-	-	100kN/m ² を超える	1.00	11.49 ~ 17.99	121.23	3mを超える	- ~ -	-	-
	それ以外	1.00	1.40 ~ 9.18	100.00	それ以外	0.00 ~ 9.18	2.17	11.63	それ以外	1.00	5.00 ~ 11.49	100.00	それ以外	5.00 ~ 17.99	2.17	11.63
2	100kN/m ² を超える	1.00	0.00 ~ 1.46	122.19	3mを超える	- ~ -	-	-	100kN/m ² を超える	1.00	11.94 ~ 19.98	122.19	3mを超える	- ~ -	-	-
	それ以外	1.00	1.46 ~ 9.24	100.00	それ以外	0.00 ~ 9.24	2.14	11.44	それ以外	1.00	5.00 ~ 11.94	100.00	それ以外	5.00 ~ 19.98	2.14	11.44
3	100kN/m ² を超える	1.00	0.00 ~ 1.22	118.45	3mを超える	- ~ -	-	-	100kN/m ² を超える	1.00	12.60 ~ 20.03	118.45	3mを超える	- ~ -	-	-
	それ以外	1.00	1.22 ~ 9.01	100.00	それ以外	0.00 ~ 9.01	2.40	12.82	それ以外	1.00	5.00 ~ 12.60	100.00	それ以外	5.00 ~ 20.03	2.40	12.82
4	100kN/m ² を超える	1.00	0.00 ~ 1.19	117.95	3mを超える	- ~ -	-	-	100kN/m ² を超える	1.00	12.69 ~ 19.99	117.95	3mを超える	- ~ -	-	-
	それ以外	1.00	1.19 ~ 8.97	100.00	それ以外	0.00 ~ 8.97	2.10	11.22	それ以外	1.00	5.00 ~ 12.69	100.00	それ以外	5.00 ~ 19.99	2.10	11.22
5	100kN/m ² を超える	1.00	0.00 ~ 1.19	117.90	3mを超える	- ~ -	-	-	100kN/m ² を超える	1.00	12.69 ~ 19.96	117.90	3mを超える	- ~ -	-	-
	それ以外	1.00	1.19 ~ 8.97	100.00	それ以外	0.00 ~ 8.97	2.10	11.22	それ以外	1.00	5.00 ~ 12.69	100.00	それ以外	5.00 ~ 19.96	2.10	11.22
6	100kN/m ² を超える	1.00	0.00 ~ 1.07	116.13	3mを超える	- ~ -	-	-	100kN/m ² を超える	1.00	12.69 ~ 18.92	116.13	3mを超える	- ~ -	-	-
	それ以外	1.00	1.07 ~ 8.86	100.00	それ以外	0.00 ~ 8.86	2.10	11.22	それ以外	1.00	5.00 ~ 12.69	100.00	それ以外	5.00 ~ 18.92	2.10	11.22
7	100kN/m ² を超える	1.00	0.00 ~ 0.96	114.38	3mを超える	- ~ -	-	-	100kN/m ² を超える	1.00	12.69 ~ 17.99	114.38	3mを超える	- ~ -	-	-
	それ以外	1.00	0.96 ~ 8.74	100.00	それ以外	0.00 ~ 8.74	2.10	11.22	それ以外	1.00	5.00 ~ 12.69	100.00	それ以外	5.00 ~ 17.99	2.10	11.22
8	100kN/m ² を超える	1.00	0.00 ~ 0.67	109.96	3mを超える	- ~ -	-	-	100kN/m ² を超える	1.00	12.69 ~ 16.01	109.96	3mを超える	- ~ -	-	-
	それ以外	1.00	0.67 ~ 8.45	100.00	それ以外	0.00 ~ 8.45	2.10	11.22	それ以外	1.00	5.00 ~ 12.69	100.00	それ以外	5.00 ~ 16.01	2.10	11.22
9	100kN/m ² を超える	1.00	0.00 ~ 0.29	104.34	3mを超える	- ~ -	-	-	100kN/m ² を超える	1.00	12.69 ~ 13.99	104.34	3mを超える	- ~ -	-	-
	それ以外	1.00	0.29 ~ 8.08	100.00	それ以外	0.00 ~ 8.08	1.93	10.33	それ以外	1.00	5.00 ~ 12.69	100.00	それ以外	5.00 ~ 13.99	1.93	10.33
	100kN/m ² を超える		~		3mを超える	~			100kN/m ² を超える		~		3mを超える	~		
	それ以外		~		それ以外	~			それ以外		~		それ以外	~		
	100kN/m ² を超える		~		3mを超える	~			100kN/m ² を超える		~		3mを超える	~		
	それ以外		~		それ以外	~			それ以外		~		それ以外	~		
	100kN/m ² を超える		~		3mを超える	~			100kN/m ² を超える		~		3mを超える	~		
	それ以外		~		それ以外	~			それ以外		~		それ以外	~		
	100kN/m ² を超える		~		3mを超える	~			100kN/m ² を超える		~		3mを超える	~		
	それ以外		~		それ以外	~			それ以外		~		それ以外	~		