

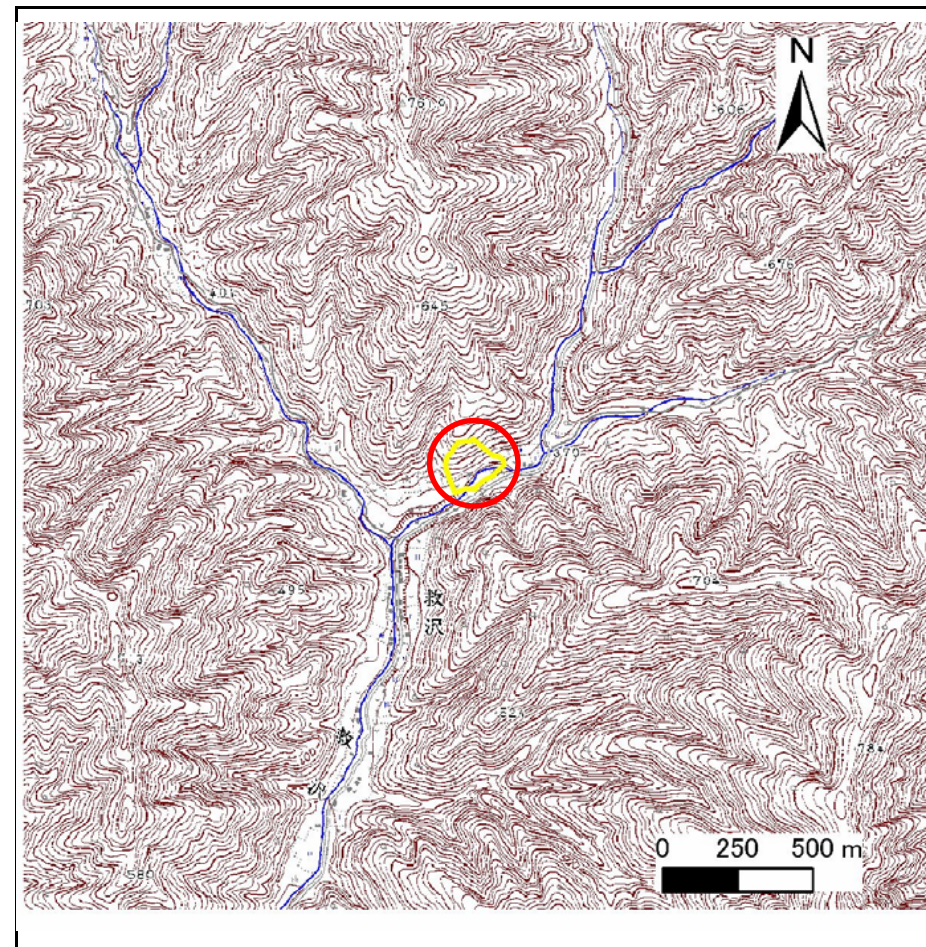
土砂災害防止に関する基礎調査(急傾斜地の崩壊)

表紙 概況、位置図

自然現象の種類	急傾斜地の崩壊
箇所番号	061B1006
箇所名	救沢11号
所在地	下閉伊郡岩泉町門
調査機関	宮古地方振興局岩泉土木事務所



位置図(S=1:200,000)



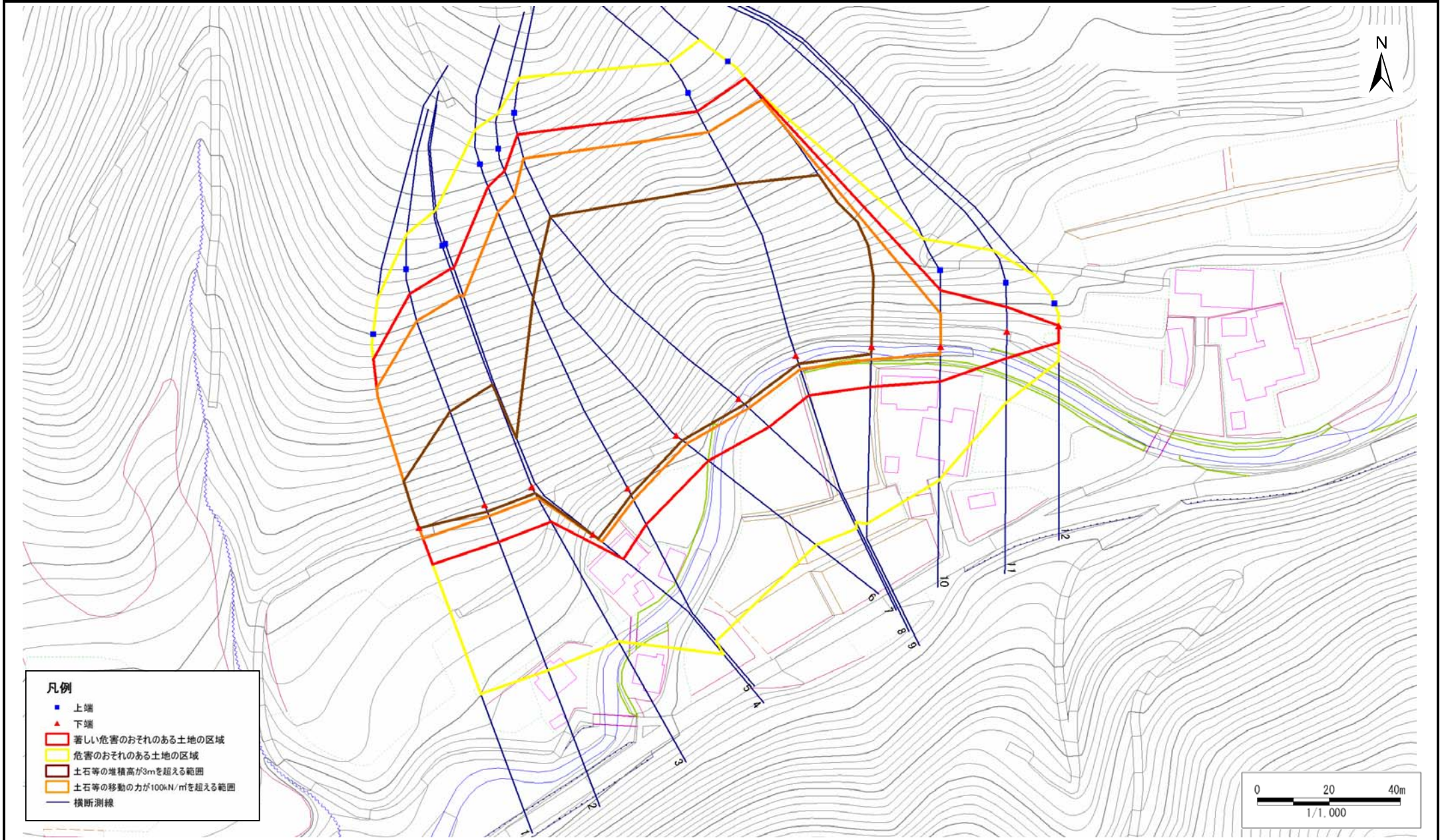
概況図(S=1:25,000)

急傾斜地の崩壊区域調書

様式3-1 危害のおそれのある土地、著しい危害のおそれのある土地の設定図

調査年度	平成20年度
------	--------

急傾斜地の位置	箇所番号	061B1006	箇所名	救沢11号	所在地	下関伊都岩泉町門
---------	------	----------	-----	-------	-----	----------



急傾斜地の崩壊区域調書

様式3-2 建築物に作用すると想定される衝撃に関する事項(1/1)

調査年度 平成20年度

急傾斜地の位置		箇所番号		061B1006		箇所名		救沢11号		所在地		下関伊郡岩泉町門				
横断 測線 番号	急傾斜地の下端に隣接する土地								急傾斜地内							
	土石等の移動の高さと力の大きさ				土石等の堆積高さと力の大きさ				土石等の移動の高さと力の大きさ				土石等の堆積高さと力の大きさ			
	区分	高さ (m)	下端からの距離 (m)	力の大きさ (kN/m ²)	区分	下端からの水平 距離(m)	高さ (m)	力の大きさ (kN/m ²)	区分	高さ (m)	上端からの比高 (m)	力の大きさ (kN/m ²)	区分	上端からの比高 (m)	高さ (m)	力の大きさ (kN/m ²)
1	100kN/m ² を超える	1.00	0.00 ~ 3.22	151.58	3mを超える	0.00 ~ 0.06	3.03	16.21	100kN/m ² を超える	1.00	10.71 ~ 39.66	151.58	3mを超える	30.00 ~ 39.66	3.03	16.21
	それ以外	1.00	3.22 ~ 11.01	100.00	それ以外	0.06 ~ 11.01	3.00	16.05	それ以外	1.00	5.00 ~ 10.71	100.00	それ以外	5.00 ~ 30.00	3.00	16.05
2	100kN/m ² を超える	1.00	0.00 ~ 3.42	155.00	3mを超える	0.00 ~ 2.05	3.90	20.88	100kN/m ² を超える	1.00	10.66 ~ 50.00	155.00	3mを超える	30.00 ~ 50.00	3.90	20.88
	それ以外	1.00	3.42 ~ 11.20	100.00	それ以外	2.05 ~ 11.20	3.00	16.05	それ以外	1.00	5.00 ~ 10.66	100.00	それ以外	5.00 ~ 30.00	3.00	16.05
3	100kN/m ² を超える	1.00	0.00 ~ 3.48	156.14	3mを超える	0.00 ~ 2.08	3.92	20.98	100kN/m ² を超える	1.00	10.62 ~ 52.20	156.14	3mを超える	30.00 ~ 52.20	3.92	20.98
	それ以外	1.00	3.48 ~ 11.27	100.00	それ以外	2.08 ~ 11.27	3.00	16.05	それ以外	1.00	5.00 ~ 10.62	100.00	それ以外	5.00 ~ 30.00	3.00	16.05
4	100kN/m ² を超える	1.00	0.00 ~ 3.27	152.41	3mを超える	0.00 ~ 1.96	3.84	20.54	100kN/m ² を超える	1.00	10.82 ~ 64.36	152.41	3mを超える	40.00 ~ 64.36	3.84	20.54
	それ以外	1.00	3.27 ~ 11.06	100.00	それ以外	1.96 ~ 11.06	3.00	16.05	それ以外	1.00	5.00 ~ 10.82	100.00	それ以外	5.00 ~ 40.00	3.00	16.05
5	100kN/m ² を超える	1.00	0.00 ~ 3.63	158.82	3mを超える	0.00 ~ 2.13	3.96	21.17	100kN/m ² を超える	1.00	10.57 ~ 74.00	158.82	3mを超える	30.00 ~ 74.00	3.96	21.17
	それ以外	1.00	3.63 ~ 11.42	100.00	それ以外	2.13 ~ 11.42	3.00	16.05	それ以外	1.00	5.00 ~ 10.57	100.00	それ以外	5.00 ~ 30.00	3.00	16.05
6	100kN/m ² を超える	1.00	0.00 ~ 3.78	161.44	3mを超える	0.00 ~ 2.22	4.02	21.51	100kN/m ² を超える	1.00	10.53 ~ 73.69	161.44	3mを超える	25.00 ~ 73.69	4.02	21.51
	それ以外	1.00	3.78 ~ 11.56	100.00	それ以外	2.22 ~ 11.56	3.00	16.05	それ以外	1.00	5.00 ~ 10.53	100.00	それ以外	5.00 ~ 25.00	3.00	16.05
7	100kN/m ² を超える	1.00	0.00 ~ 3.93	164.11	3mを超える	0.00 ~ 2.32	4.10	21.92	100kN/m ² を超える	1.00	10.55 ~ 84.10	164.11	3mを超える	25.00 ~ 84.10	4.10	21.92
	それ以外	1.00	3.93 ~ 11.71	100.00	それ以外	2.32 ~ 11.71	3.00	16.05	それ以外	1.00	5.00 ~ 10.55	100.00	それ以外	5.00 ~ 25.00	3.00	16.05
8	100kN/m ² を超える	1.00	0.00 ~ 4.06	166.55	3mを超える	0.00 ~ 2.48	4.23	22.62	100kN/m ² を超える	1.00	10.72 ~ 69.21	166.55	3mを超える	25.00 ~ 69.21	4.23	22.62
	それ以外	1.00	4.06 ~ 11.85	100.00	それ以外	2.48 ~ 11.85	3.00	16.05	それ以外	1.00	5.00 ~ 10.72	100.00	それ以外	5.00 ~ 25.00	3.00	16.05
9	100kN/m ² を超える	1.00	0.00 ~ 3.60	158.16	3mを超える	0.00 ~ 2.11	3.94	21.11	100kN/m ² を超える	1.00	10.59 ~ 68.82	158.16	3mを超える	30.00 ~ 68.82	3.94	21.11
	それ以外	1.00	3.60 ~ 11.38	100.00	それ以外	2.11 ~ 11.38	3.00	16.05	それ以外	1.00	5.00 ~ 10.59	100.00	それ以外	5.00 ~ 30.00	3.00	16.05
10	100kN/m ² を超える	1.00	0.00 ~ 2.15	133.38	3mを超える	- ~ -	-	-	100kN/m ² を超える	1.00	10.79 ~ 18.90	133.38	3mを超える	- ~ -	-	-
	それ以外	1.00	2.15 ~ 9.94	100.00	それ以外	0.00 ~ 9.94	2.50	13.40	それ以外	1.00	5.00 ~ 10.79	100.00	それ以外	5.00 ~ 18.90	2.50	13.40
11	100kN/m ² を超える	-	- ~ -	-	3mを超える	- ~ -	-	-	100kN/m ² を超える	-	- ~ -	-	3mを超える	- ~ -	-	-
	それ以外	1.00	0.00 ~ 7.59	97.22	それ以外	0.00 ~ 7.59	2.14	11.47	それ以外	1.00	5.00 ~ 10.08	97.22	それ以外	5.00 ~ 10.08	2.14	11.47
12	100kN/m ² を超える	-	- ~ -	-	3mを超える	- ~ -	-	-	100kN/m ² を超える	-	- ~ -	-	3mを超える	- ~ -	-	-
	それ以外	1.00	0.00 ~ 4.76	59.32	それ以外	0.00 ~ 4.76	1.77	9.47	それ以外	1.00	5.00 ~ 5.00	59.32	それ以外	5.00 ~ 5.00	1.77	9.47
	100kN/m ² を超える		~		3mを超える	~			100kN/m ² を超える		~		3mを超える	~		
	それ以外		~		それ以外	~			それ以外		~		それ以外	~		
	100kN/m ² を超える		~		3mを超える	~			100kN/m ² を超える		~		3mを超える	~		
	それ以外		~		それ以外	~			それ以外		~		それ以外	~		
	100kN/m ² を超える		~		3mを超える	~			100kN/m ² を超える		~		3mを超える	~		
	それ以外		~		それ以外	~			それ以外		~		それ以外	~		