

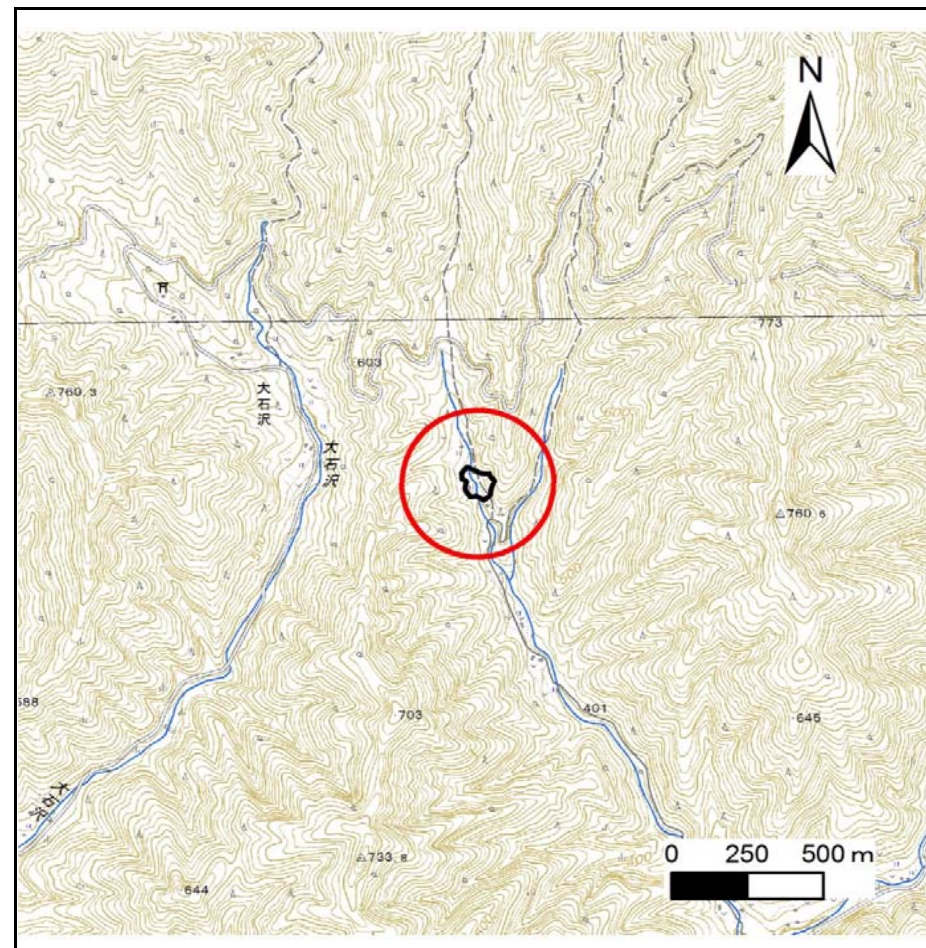
# 土砂災害防止に関する基礎調査(急傾斜地の崩壊)

表紙 概況、位置図

自然現象の種類	急傾斜地の崩壊
箇所番号	061B1003
箇所名	救沢14号
所在地	下閉伊郡岩泉町門字救沢
調査機関	沿岸広域振興局土木部岩泉土木センター



位置図(S=1:200,000)



概況図(S=1:25,000)

国土地理院の電子地形図20000(地図画像)『盛岡』及び電子地形図25000(地図画像)『安家・門』を掲載

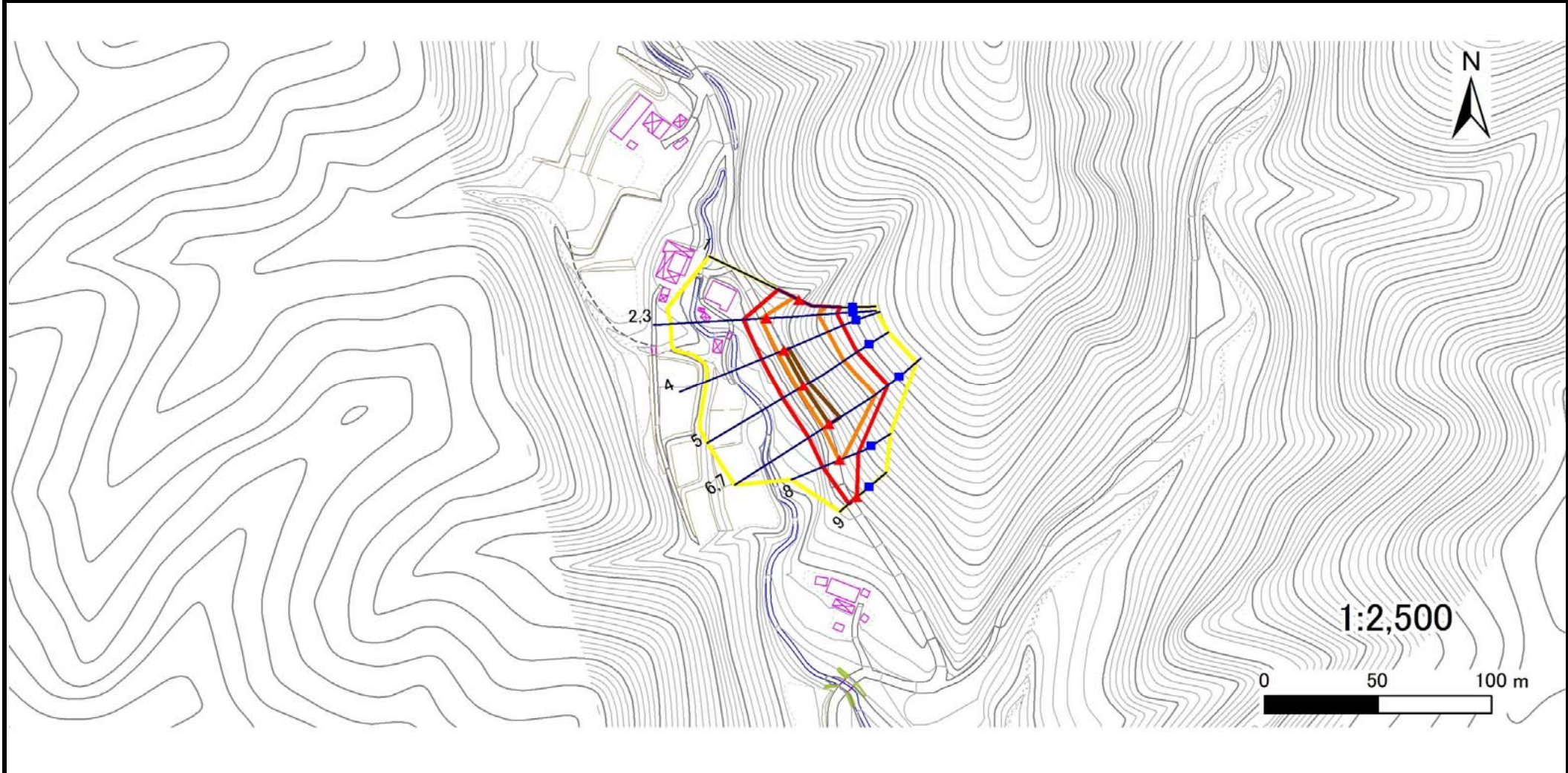


# 急傾斜地の崩壊区域調査

様式3-1 危害のおそれのある土地、著しい危害のおそれのある土地の設定図

調査年度 平成29年度

急傾斜地の位置 箇所番号 061B1003 箇所名 救沢14号 所在地 下閉伊郡岩泉町門字救沢



凡例	■ 上端	— 横断測線	▭ 危害のおそれのある土地の区域	▭ 土石等の移動による力が100kN/m <sup>2</sup> を超える範囲
	▲ 下端		▭ 著しい危害のおそれのある土地の区域	▭ 土石等の堆積高が3mを超える範囲

# 急傾斜地の崩壊区域調書

様式3-2 建築物に作用すると想定される衝撃に関する事項(1/1)

調査年度 平成29年度

急傾斜地の位置		箇所番号	061B1003		箇所名	救沢14号		所在地	下閉伊郡岩泉町門字救沢							
横断 測線 番号	急傾斜地の下端に隣接する土地								急傾斜地内							
	土石等の移動の高さと力の大きさ				土石等の堆積高さとの大きさ				土石等の移動の高さと力の大きさ				土石等の堆積高さとの大きさ			
	区分	高さ (m)	下端からの距離 (m)	力の大きさ (kN/m <sup>2</sup> )	区分	下端からの水平 距離(m)	高さ (m)	力の大きさ (kN/m <sup>2</sup> )	区分	高さ (m)	上端からの比高 (m)	力の大きさ (kN/m <sup>2</sup> )	区分	上端からの比高 (m)	高さ (m)	力の大きさ (kN/m <sup>2</sup> )
1	100kN/m <sup>2</sup> を超える	1.00	0.00 ~ 2.60	140.92	3mを超える	— ~ —	—	—	100kN/m <sup>2</sup> を超える	1.00	11.00 ~ 22.22	140.92	3mを超える	— ~ —	—	—
	それ以外	1.00	2.60 ~ 10.39	100.00	それ以外	0.00 ~ 10.39	2.91	14.70	それ以外	1.00	5.00 ~ 11.00	100.00	それ以外	5.00 ~ 22.22	2.91	14.70
2	100kN/m <sup>2</sup> を超える	1.00	0.00 ~ 2.68	142.23	3mを超える	— ~ —	—	—	100kN/m <sup>2</sup> を超える	1.00	10.76 ~ 26.49	142.23	3mを超える	— ~ —	—	—
	それ以外	1.00	2.68 ~ 10.47	100.00	それ以外	0.00 ~ 10.47	2.91	14.71	それ以外	1.00	5.00 ~ 10.76	100.00	それ以外	5.00 ~ 26.49	2.91	14.71
3	100kN/m <sup>2</sup> を超える	1.00	0.00 ~ 2.68	142.23	3mを超える	— ~ —	—	—	100kN/m <sup>2</sup> を超える	1.00	10.76 ~ 26.49	142.23	3mを超える	— ~ —	—	—
	それ以外	1.00	2.68 ~ 10.47	100.00	それ以外	0.00 ~ 10.47	2.91	14.71	それ以外	1.00	5.00 ~ 10.76	100.00	それ以外	5.00 ~ 26.49	2.91	14.71
4	100kN/m <sup>2</sup> を超える	1.00	0.00 ~ 3.02	148.02	3mを超える	0.00 ~ 0.09	3.05	15.40	100kN/m <sup>2</sup> を超える	1.00	10.53 ~ 26.73	148.02	3mを超える	25.00 ~ 26.73	3.05	15.40
	それ以外	1.00	3.02 ~ 10.80	100.00	それ以外	0.09 ~ 10.80	3.00	15.16	それ以外	1.00	5.00 ~ 10.53	100.00	それ以外	5.00 ~ 25.00	3.00	15.16
5	100kN/m <sup>2</sup> を超える	1.00	0.00 ~ 3.07	148.87	3mを超える	0.00 ~ 0.12	3.06	15.48	100kN/m <sup>2</sup> を超える	1.00	10.53 ~ 27.09	148.87	3mを超える	25.00 ~ 27.09	3.06	15.48
	それ以外	1.00	3.07 ~ 10.85	100.00	それ以外	0.12 ~ 10.85	3.00	15.16	それ以外	1.00	5.00 ~ 10.53	100.00	それ以外	5.00 ~ 25.00	3.00	15.16
6	100kN/m <sup>2</sup> を超える	1.00	0.00 ~ 3.19	150.99	3mを超える	0.00 ~ 0.09	3.05	15.39	100kN/m <sup>2</sup> を超える	1.00	10.53 ~ 29.34	150.99	3mを超える	25.00 ~ 29.34	3.05	15.39
	それ以外	1.00	3.19 ~ 10.98	100.00	それ以外	0.09 ~ 10.98	3.00	15.16	それ以外	1.00	5.00 ~ 10.53	100.00	それ以外	5.00 ~ 25.00	3.00	15.16
7	100kN/m <sup>2</sup> を超える	1.00	0.00 ~ 3.19	150.99	3mを超える	0.00 ~ 0.09	3.05	15.39	100kN/m <sup>2</sup> を超える	1.00	10.53 ~ 29.34	150.99	3mを超える	25.00 ~ 29.34	3.05	15.39
	それ以外	1.00	3.19 ~ 10.98	100.00	それ以外	0.09 ~ 10.98	3.00	15.16	それ以外	1.00	5.00 ~ 10.53	100.00	それ以外	5.00 ~ 25.00	3.00	15.16
8	100kN/m <sup>2</sup> を超える	1.00	0.00 ~ 0.38	105.65	3mを超える	— ~ —	—	—	100kN/m <sup>2</sup> を超える	1.00	10.54 ~ 11.60	105.65	3mを超える	— ~ —	—	—
	それ以外	1.00	0.38 ~ 8.17	100.00	それ以外	0.00 ~ 8.17	2.16	10.93	それ以外	1.00	5.00 ~ 10.54	100.00	それ以外	5.00 ~ 11.60	2.16	10.93
9	100kN/m <sup>2</sup> を超える	—	— ~ —	—	3mを超える	— ~ —	—	—	100kN/m <sup>2</sup> を超える	—	— ~ —	—	3mを超える	— ~ —	—	—
	それ以外	1.00	0.00 ~ 4.77	59.40	それ以外	0.00 ~ 0.00	1.69	8.56	それ以外	1.00	5.00 ~ 5.00	59.40	それ以外	5.00 ~ 5.00	1.69	8.56
	100kN/m <sup>2</sup> を超える		~		3mを超える	~			100kN/m <sup>2</sup> を超える		~		3mを超える	~		
	それ以外		~		それ以外	~			それ以外		~		それ以外	~		
	100kN/m <sup>2</sup> を超える		~		3mを超える	~			100kN/m <sup>2</sup> を超える		~		3mを超える	~		
	それ以外		~		それ以外	~			それ以外		~		それ以外	~		
	100kN/m <sup>2</sup> を超える		~		3mを超える	~			100kN/m <sup>2</sup> を超える		~		3mを超える	~		
	それ以外		~		それ以外	~			それ以外		~		それ以外	~		
	100kN/m <sup>2</sup> を超える		~		3mを超える	~			100kN/m <sup>2</sup> を超える		~		3mを超える	~		
	それ以外		~		それ以外	~			それ以外		~		それ以外	~		