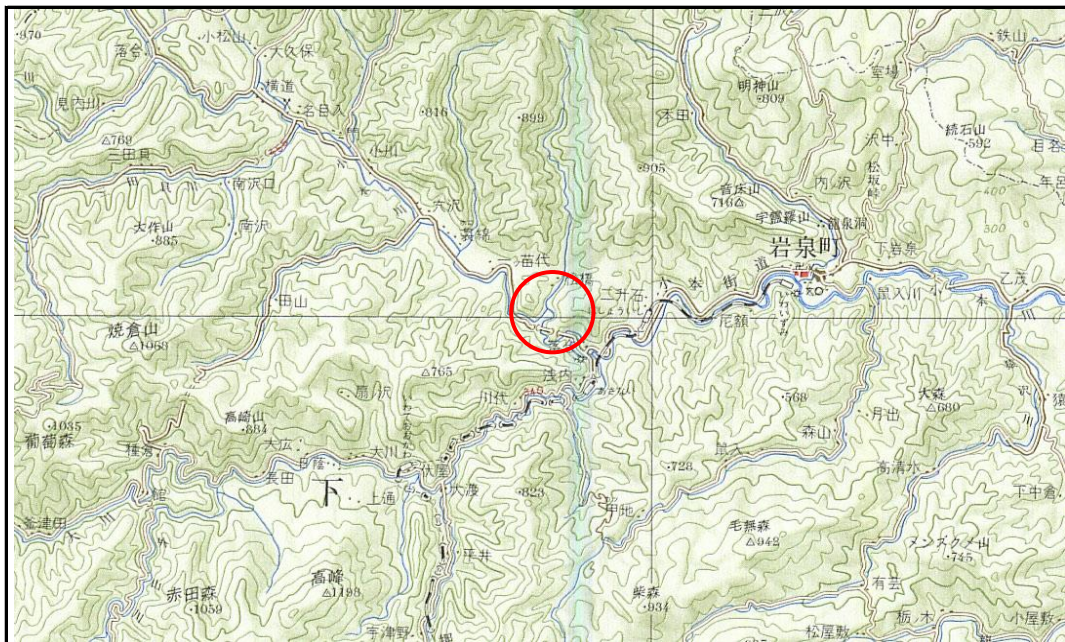


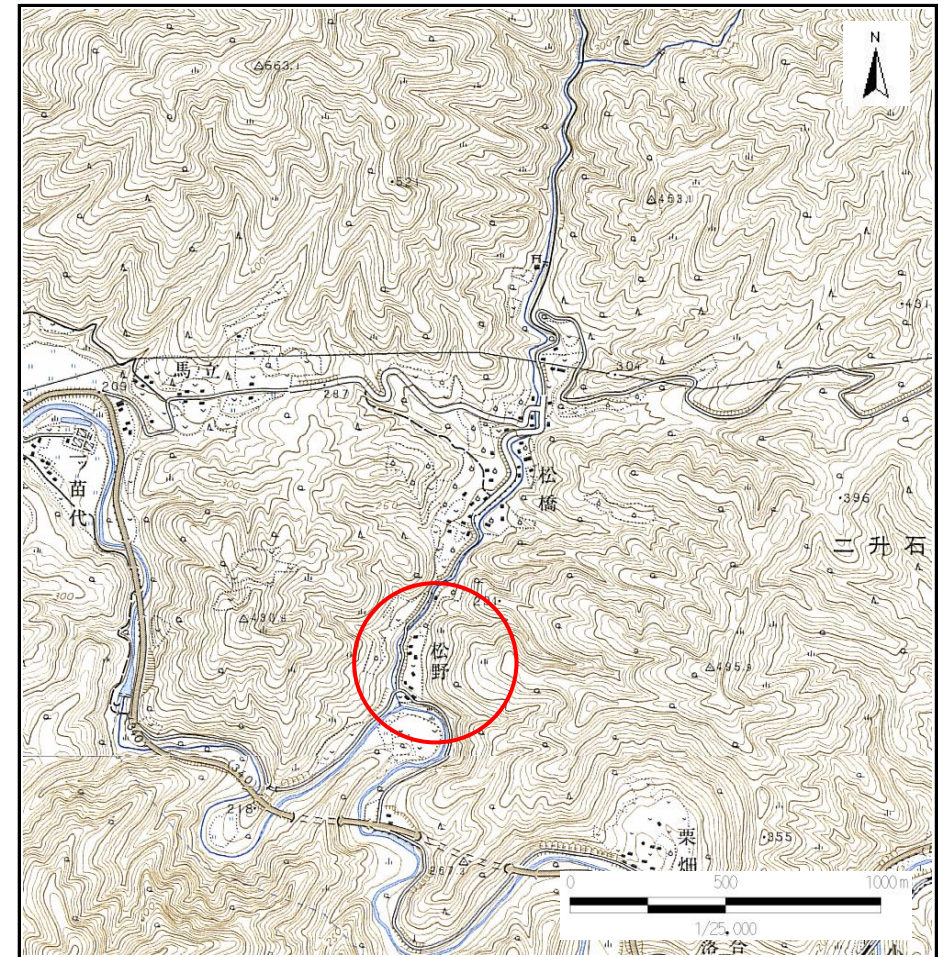
土砂災害防止に関する基礎調査(急傾斜地の崩壊)

表紙 概況、位置図

自然現象の種類	急傾斜地の崩壊
箇所番号	061A1011
箇所名	松野
所在地	岩手県下閉伊郡岩泉町浅内
調査機関	宮古(地)岩泉土木事務所



概況図 (S=1:200,000)



位置図 (S=1:25,000)

岩手県

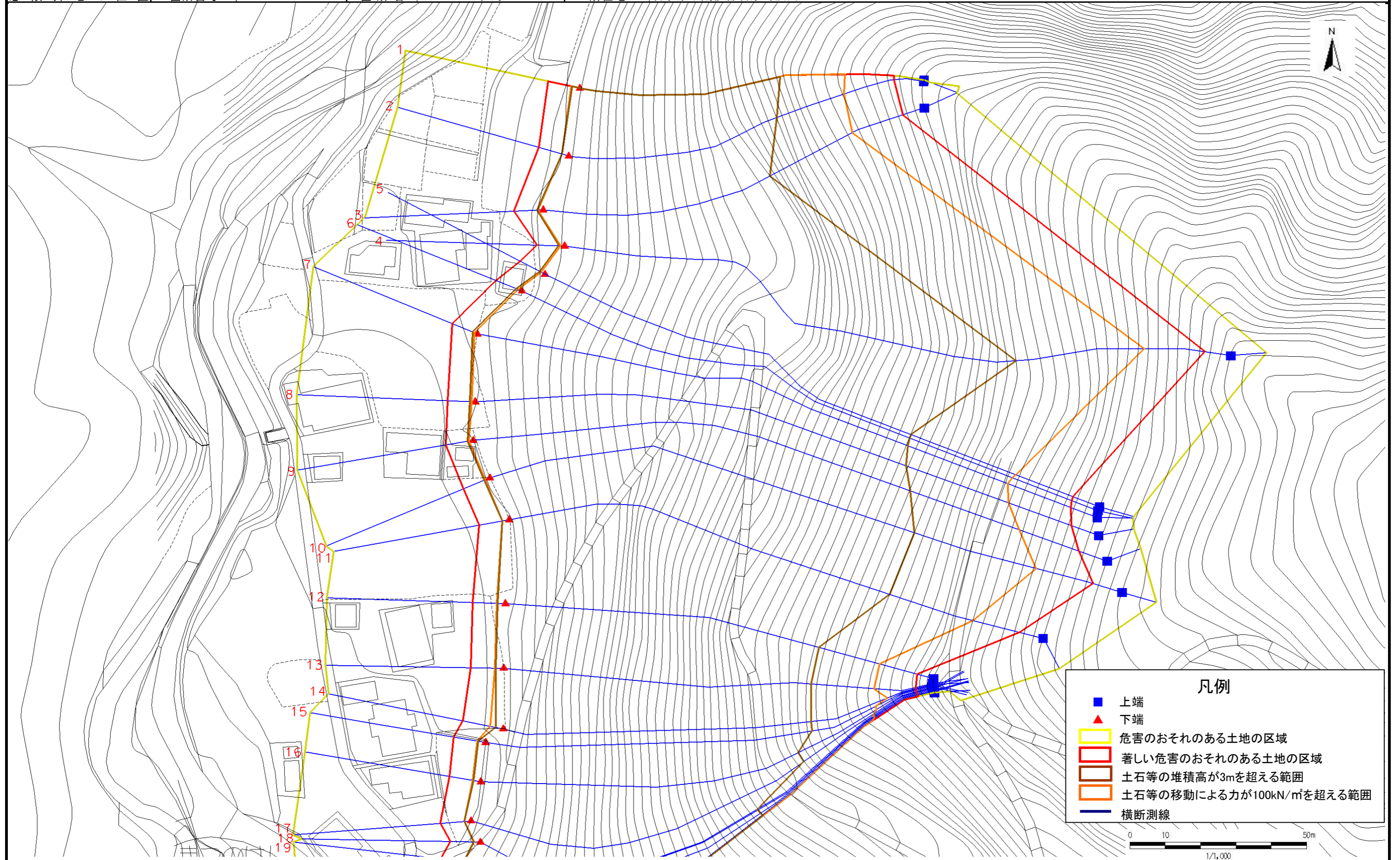
急傾斜地の崩壊区域調書

様式3-1 危害のおそれのある土地、著しい危害のおそれのある土地の設定図

調査年度

平成16年度

急傾斜地の位置 箇所番号 061A1011 箇所名 松野 所在地 岩手県下閉伊郡岩泉町浅内



- 凡例**
- 上端
 - ▲ 下端
 - 危害のおそれのある土地の区域
 - 著しい危害のおそれのある土地の区域
 - 土石等の堆積高が3mを超える範囲
 - 土石等の移動による力が100kN/m²を超える範囲
 - 横断測線

0 10 50m
1/1,000

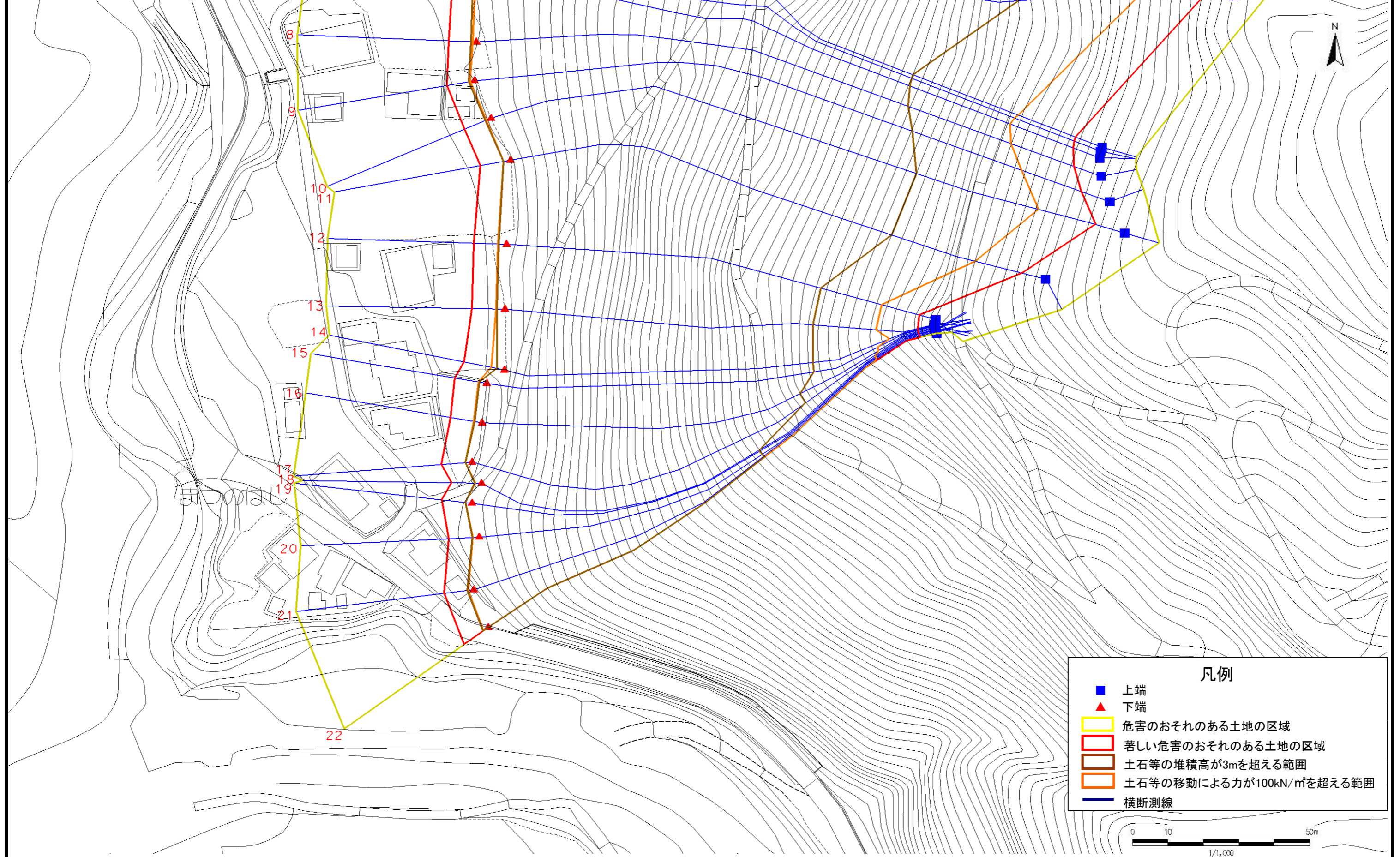
急傾斜地の崩壊区域調書

様式3-1 危害のおそれのある土地、著しい危害のおそれのある土地の設定図

調査年度

平成16年度

急傾斜地の位置 箇所番号 061A1011 箇所名 松野 所在地 岩手県下閉伊郡岩泉町浅内



凡例

- 上端
- ▲ 下端
- 危害のおそれのある土地の区域
- 著しい危害のおそれのある土地の区域
- 土石等の堆積高が3mを超える範囲
- 土石等の移動による力が100kN/m²を超える範囲
- 横断測線

急傾斜地の崩壊区域調査

様式3-2 建築物に作用すると想定される衝撃に関する事項(1/2)

													調査年度			
													平成16年度			
急傾斜地の位置		箇所番号			061A1011		箇所名		松野		所在地		岩手県下閉伊郡岩泉町浅内			
横断 測線 番号	急傾斜地の下端に隣接する土地								急傾斜地内							
	土石等の移動の高さと力の大きさ				土石等の堆積高さと力の大きさ				土石等の移動の高さと力の大きさ				土石等の堆積高さと力の大きさ			
	区分	高さ (m)	下端からの距離 (m)	力の大きさ (kN/m ²)	区分	下端からの水平 距離(m)	高さ (m)	力の大きさ (kN/m ²)	区分	高さ (m)	上端からの比高 (m)	力の大きさ (kN/m ²)	区分	上端からの比高 (m)	高さ (m)	力の大きさ (kN/m ²)
1	100kN/m ² を超える	1.00	0.00 ~ 2.51	144.51	3mを超える	0.00 ~ 2.23	4.03	17.71	100kN/m ² を超える	1.00	12.88 ~ 74.63	144.51	3mを超える	25.00 ~ 74.63	4.03	17.71
	それ以外	1.00	2.51 ~ 9.20	100.00	それ以外	2.23 ~ 5.98	3.00	13.20	それ以外	1.00	5.00 ~ 12.88	100.00	それ以外	5.00 ~ 25.00	3.00	11.90
2	100kN/m ² を超える	1.00	0.00 ~ 2.04	135.70	3mを超える	0.00 ~ 2.01	3.87	17.04	100kN/m ² を超える	1.00	13.76 ~ 72.51	135.70	3mを超える	30.00 ~ 72.51	3.87	17.04
	それ以外	1.00	2.04 ~ 8.73	100.00	それ以外	2.01 ~ 5.84	3.00	13.20	それ以外	1.00	5.00 ~ 13.76	100.00	それ以外	5.00 ~ 30.00	3.00	12.89
3	100kN/m ² を超える	1.00	0.00 ~ 1.55	126.67	3mを超える	0.00 ~ 1.82	3.75	16.50	100kN/m ² を超える	1.00	15.25 ~ 73.57	126.67	3mを超える	40.00 ~ 73.57	3.75	16.50
	それ以外	1.00	1.55 ~ 8.23	100.00	それ以外	1.82 ~ 5.73	3.00	13.20	それ以外	1.00	5.00 ~ 15.25	100.00	それ以外	5.00 ~ 40.00	3.00	12.90
4	100kN/m ² を超える	1.00	0.00 ~ 1.19	120.34	3mを超える	0.00 ~ 1.69	3.68	16.17	100kN/m ² を超える	1.00	16.85 ~ 121.73	120.34	3mを超える	40.00 ~ 121.73	3.68	16.17
	それ以外	1.00	1.19 ~ 7.88	100.00	それ以外	1.69 ~ 5.65	3.00	13.20	それ以外	1.00	5.00 ~ 16.85	100.00	それ以外	5.00 ~ 40.00	3.00	12.64
5	100kN/m ² を超える	1.00	0.00 ~ 1.22	120.83	3mを超える	0.00 ~ 1.70	3.68	16.20	100kN/m ² を超える	1.00	16.71 ~ 106.40	120.83	3mを超える	40.00 ~ 106.40	3.68	16.20
	それ以外	1.00	1.22 ~ 7.91	100.00	それ以外	1.70 ~ 5.65	3.00	13.20	それ以外	1.00	5.00 ~ 16.71	100.00	それ以外	5.00 ~ 40.00	3.00	12.66
6	100kN/m ² を超える	1.00	0.00 ~ 1.15	119.51	3mを超える	0.00 ~ 1.67	3.67	16.13	100kN/m ² を超える	1.00	17.11 ~ 107.83	119.51	3mを超える	40.00 ~ 107.83	3.67	16.13
	それ以外	1.00	1.15 ~ 7.83	100.00	それ以外	1.67 ~ 5.64	3.00	13.20	それ以外	1.00	5.00 ~ 17.11	100.00	それ以外	5.00 ~ 40.00	3.00	12.61
7	100kN/m ² を超える	1.00	0.00 ~ 1.02	117.30	3mを超える	0.00 ~ 1.63	3.64	16.02	100kN/m ² を超える	1.00	17.87 ~ 110.87	117.30	3mを超える	40.00 ~ 110.87	3.64	16.02
	それ以外	1.00	1.02 ~ 7.71	100.00	それ以外	1.63 ~ 5.61	3.00	13.20	それ以外	1.00	5.00 ~ 17.87	100.00	それ以外	5.00 ~ 40.00	3.00	12.53
8	100kN/m ² を超える	1.00	0.00 ~ 1.06	117.98	3mを超える	0.00 ~ 1.64	3.65	16.06	100kN/m ² を超える	1.00	17.62 ~ 110.64	117.98	3mを超える	40.00 ~ 110.64	3.65	16.06
	それ以外	1.00	1.06 ~ 7.75	100.00	それ以外	1.64 ~ 5.62	3.00	13.20	それ以外	1.00	5.00 ~ 17.62	100.00	それ以外	5.00 ~ 40.00	3.00	12.55
9	100kN/m ² を超える	1.00	0.00 ~ 1.19	120.17	3mを超える	0.00 ~ 1.68	3.67	16.16	100kN/m ² を超える	1.00	16.90 ~ 115.32	120.17	3mを超える	40.00 ~ 115.32	3.67	16.16
	それ以外	1.00	1.19 ~ 7.87	100.00	それ以外	1.68 ~ 5.64	3.00	13.20	それ以外	1.00	5.00 ~ 16.90	100.00	それ以外	5.00 ~ 40.00	3.00	12.63
10	100kN/m ² を超える	1.00	0.00 ~ 1.50	125.74	3mを超える	0.00 ~ 1.80	3.74	16.45	100kN/m ² を超える	1.00	15.47 ~ 119.13	125.74	3mを超える	40.00 ~ 119.13	3.74	16.45
	それ以外	1.00	1.50 ~ 8.18	100.00	それ以外	1.80 ~ 5.71	3.00	13.20	それ以外	1.00	5.00 ~ 15.47	100.00	それ以外	5.00 ~ 40.00	3.00	12.86
11	100kN/m ² を超える	1.00	0.00 ~ 1.97	134.40	3mを超える	0.00 ~ 1.98	3.85	16.95	100kN/m ² を超える	1.00	13.95 ~ 106.59	134.40	3mを超える	30.00 ~ 106.59	3.85	16.95
	それ以外	1.00	1.97 ~ 8.66	100.00	それ以外	1.98 ~ 5.83	3.00	13.20	それ以外	1.00	5.00 ~ 13.95	100.00	それ以外	5.00 ~ 30.00	3.00	12.82
12	100kN/m ² を超える	1.00	0.00 ~ 2.52	144.67	3mを超える	0.00 ~ 2.23	4.03	17.72	100kN/m ² を超える	1.00	12.87 ~ 93.99	144.67	3mを超える	25.00 ~ 93.99	4.03	17.72
	それ以外	1.00	2.52 ~ 9.21	100.00	それ以外	2.23 ~ 5.98	3.00	13.20	それ以外	1.00	5.00 ~ 12.87	100.00	それ以外	5.00 ~ 25.00	3.00	11.90
13	100kN/m ² を超える	1.00	0.00 ~ 2.59	145.96	3mを超える	0.00 ~ 2.27	4.05	17.84	100kN/m ² を超える	1.00	12.79 ~ 94.12	145.96	3mを超える	25.00 ~ 94.12	4.05	17.84
	それ以外	1.00	2.59 ~ 9.27	100.00	それ以外	2.27 ~ 6.00	3.00	13.20	それ以外	1.00	5.00 ~ 12.79	100.00	それ以外	5.00 ~ 25.00	3.00	11.98
14	100kN/m ² を超える	1.00	0.00 ~ 2.55	145.26	3mを超える	0.00 ~ 2.25	4.04	17.77	100kN/m ² を超える	1.00	12.83 ~ 94.75	145.26	3mを超える	25.00 ~ 94.75	4.04	17.77
	それ以外	1.00	2.55 ~ 9.24	100.00	それ以外	2.25 ~ 5.99	3.00	13.20	それ以外	1.00	5.00 ~ 12.83	100.00	それ以外	5.00 ~ 25.00	3.00	11.94
15	100kN/m ² を超える	1.00	0.00 ~ 2.51	144.41	3mを超える	0.00 ~ 2.22	4.02	17.69	100kN/m ² を超える	1.00	12.89 ~ 98.25	144.41	3mを超える	25.00 ~ 98.25	4.02	17.69
	それ以外	1.00	2.51 ~ 9.19	100.00	それ以外	2.22 ~ 5.97	3.00	13.20	それ以外	1.00	5.00 ~ 12.89	100.00	それ以外	5.00 ~ 25.00	3.00	11.88

急傾斜地の崩壊区域調査

様式3-2 建築物に作用すると想定される衝撃に関する事項(2/2)

														調査年度					
														平成16年度					
急傾斜地の位置		箇所番号			061A1011			箇所名			松野			所在地			岩手県下閉伊郡岩泉町浅内		
横断 測線 番号	急傾斜地の下端に隣接する土地									急傾斜地内									
	土石等の移動の高さと力の大きさ				土石等の堆積高さと力の大きさ				土石等の移動の高さと力の大きさ				土石等の堆積高さと力の大きさ						
	区分	高さ (m)	下端からの距離 (m)	力の大きさ (kN/m ²)	区分	下端からの水平 距離(m)	高さ (m)	力の大きさ (kN/m ²)	区分	高さ (m)	上端からの比高 (m)	力の大きさ (kN/m ²)	区分	上端からの比高 (m)	高さ (m)	力の大きさ (kN/m ²)			
16	100kN/m ² を超える	1.00	0.00 ~ 2.36	141.52	3mを超える	0.00 ~ 2.15	3.97	17.45	100kN/m ² を超える	1.00	13.13 ~ 98.47	141.52	3mを超える	30.00 ~ 98.47	3.97	17.45			
	それ以外	1.00	2.36 ~ 9.04	100.00	それ以外	2.15 ~ 5.93	3.00	13.20	それ以外	1.00	5.00 ~ 13.13	100.00	それ以外	5.00 ~ 30.00	3.00	13.20			
17	100kN/m ² を超える	1.00	0.00 ~ 1.98	134.44	3mを超える	0.00 ~ 1.98	3.85	16.95	100kN/m ² を超える	1.00	13.94 ~ 98.61	134.44	3mを超える	30.00 ~ 98.61	3.85	16.95			
	それ以外	1.00	1.98 ~ 8.66	100.00	それ以外	1.98 ~ 5.83	3.85	13.20	それ以外	1.00	5.00 ~ 13.94	100.00	それ以外	5.00 ~ 30.00	3.00	12.82			
18	100kN/m ² を超える	1.00	0.00 ~ 1.83	131.72	3mを超える	0.00 ~ 1.92	3.81	16.78	100kN/m ² を超える	1.00	14.34 ~ 97.62	131.72	3mを超える	40.00 ~ 97.62	3.81	16.78			
	それ以外	1.00	1.83 ~ 8.51	100.00	それ以外	1.92 ~ 5.79	3.00	13.20	それ以外	1.00	5.00 ~ 14.34	100.00	それ以外	5.00 ~ 40.00	3.00	13.12			
19	100kN/m ² を超える	1.00	0.00 ~ 1.86	132.40	3mを超える	0.00 ~ 1.94	3.82	16.82	100kN/m ² を超える	1.00	14.24 ~ 99.27	132.40	3mを超える	40.00 ~ 99.27	3.82	16.82			
	それ以外	1.00	1.86 ~ 8.55	100.00	それ以外	1.94 ~ 5.80	3.00	13.20	それ以外	1.00	5.00 ~ 14.24	100.00	それ以外	5.00 ~ 40.00	3.00	13.15			
20	100kN/m ² を超える	1.00	0.00 ~ 1.88	132.66	3mを超える	0.00 ~ 1.94	3.83	16.84	100kN/m ² を超える	1.00	14.20 ~ 99.06	132.66	3mを超える	40.00 ~ 99.06	3.83	16.84			
	それ以外	1.00	1.88 ~ 8.56	100.00	それ以外	1.94 ~ 5.80	3.00	13.20	それ以外	1.00	5.00 ~ 14.20	100.00	それ以外	5.00 ~ 40.00	3.00	13.16			
21	100kN/m ² を超える	1.00	0.00 ~ 1.66	128.70	3mを超える	0.00 ~ 1.86	3.77	16.61	100kN/m ² を超える	1.00	14.87 ~ 100.24	128.70	3mを超える	40.00 ~ 100.24	3.77	16.61			
	それ以外	1.00	1.66 ~ 8.35	100.00	それ以外	1.86 ~ 5.75	3.00	13.20	それ以外	1.00	5.00 ~ 14.87	100.00	それ以外	5.00 ~ 40.00	3.00	12.98			
22	100kN/m ² を超える	1.00	0.00 ~ 1.72	129.84	3mを超える	0.00 ~ 1.88	3.79	16.67	100kN/m ² を超える	1.00	14.66 ~ 101.99	129.84	3mを超える	40.00 ~ 101.99	3.79	16.67			
	それ以外	1.00	1.72 ~ 8.41	100.00	それ以外	1.88 ~ 5.77	3.00	13.20	それ以外	1.00	5.00 ~ 14.66	100.00	それ以外	5.00 ~ 40.00	3.00	13.03			
	100kN/m ² を超える		~		3mを超える	~			100kN/m ² を超える		~		3mを超える	~					
	それ以外		~		それ以外	~			それ以外		~		それ以外	~					
	100kN/m ² を超える		~		3mを超える	~			100kN/m ² を超える		~		3mを超える	~					
	それ以外		~		それ以外	~			それ以外		~		それ以外	~					
	100kN/m ² を超える		~		3mを超える	~			100kN/m ² を超える		~		3mを超える	~					
	それ以外		~		それ以外	~			それ以外		~		それ以外	~					
	100kN/m ² を超える		~		3mを超える	~			100kN/m ² を超える		~		3mを超える	~					
	それ以外		~		それ以外	~			それ以外		~		それ以外	~					
	100kN/m ² を超える		~		3mを超える	~			100kN/m ² を超える		~		3mを超える	~					
	それ以外		~		それ以外	~			それ以外		~		それ以外	~					
	100kN/m ² を超える		~		3mを超える	~			100kN/m ² を超える		~		3mを超える	~					
	それ以外		~		それ以外	~			それ以外		~		それ以外	~					