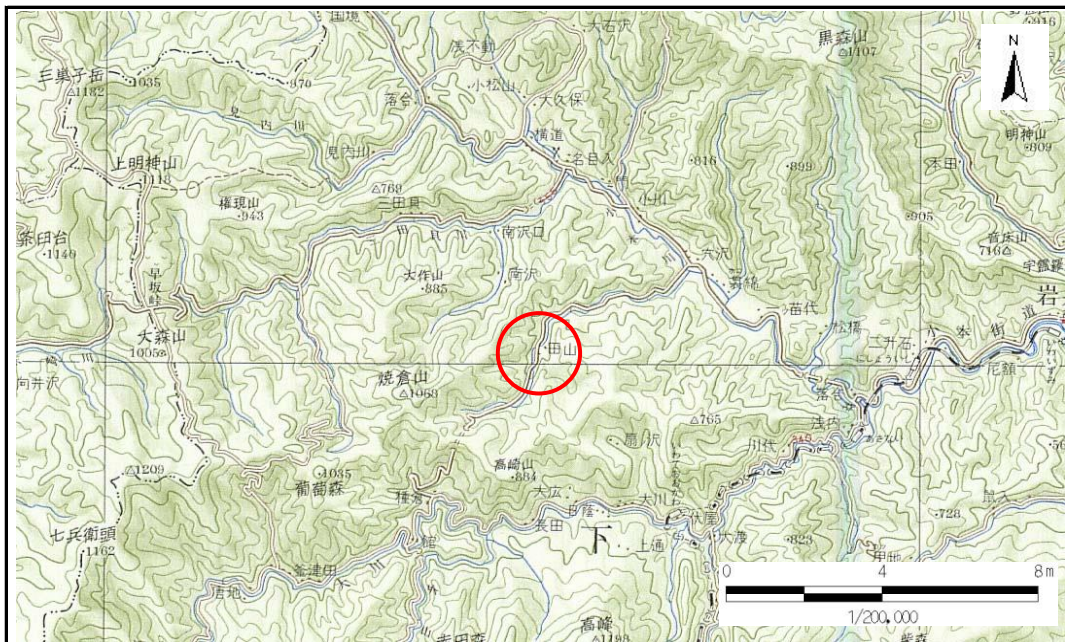


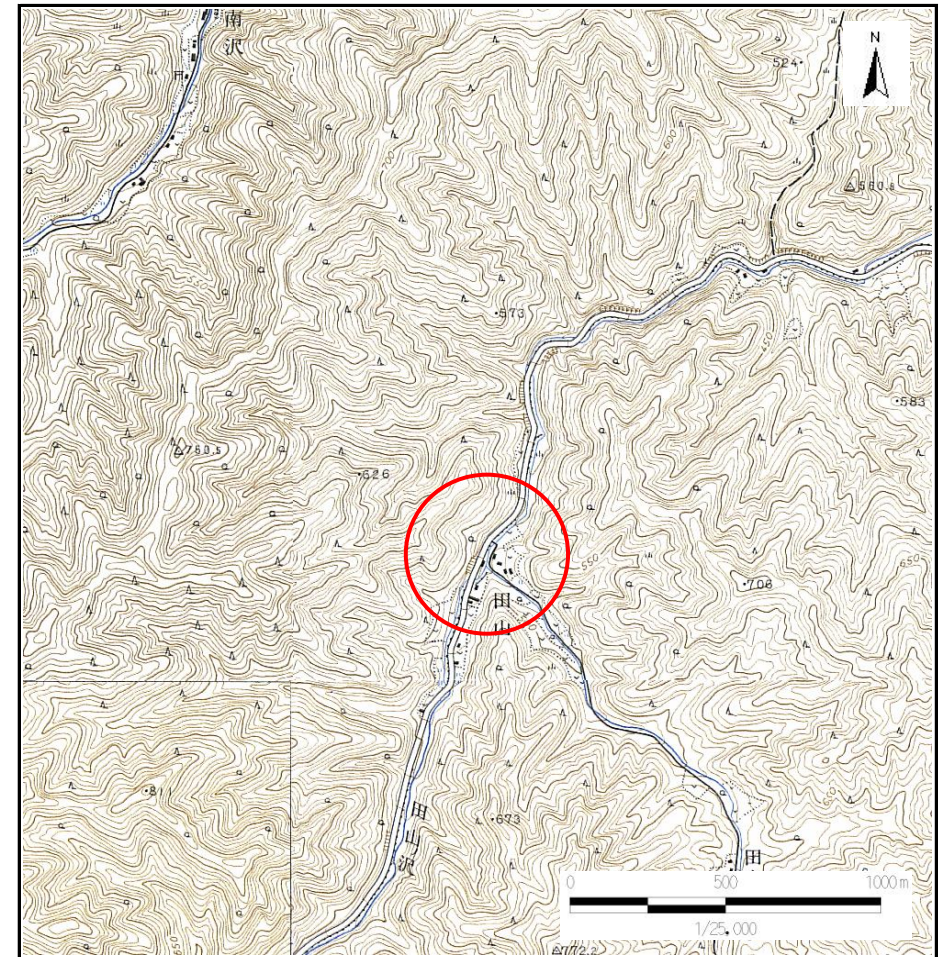
土砂災害防止に関する基礎調査(急傾斜地の崩壊)

表紙 概況、位置図

自然現象の種類	急傾斜地の崩壊
箇所番号	061A1010
箇所名	田山
所在地	岩手県下閉伊郡岩泉町穴沢
調査機関	宮古(地)岩泉土木事務所



概況図 (S=1:200,000)



位置図 (S=1:25,000)

岩手県

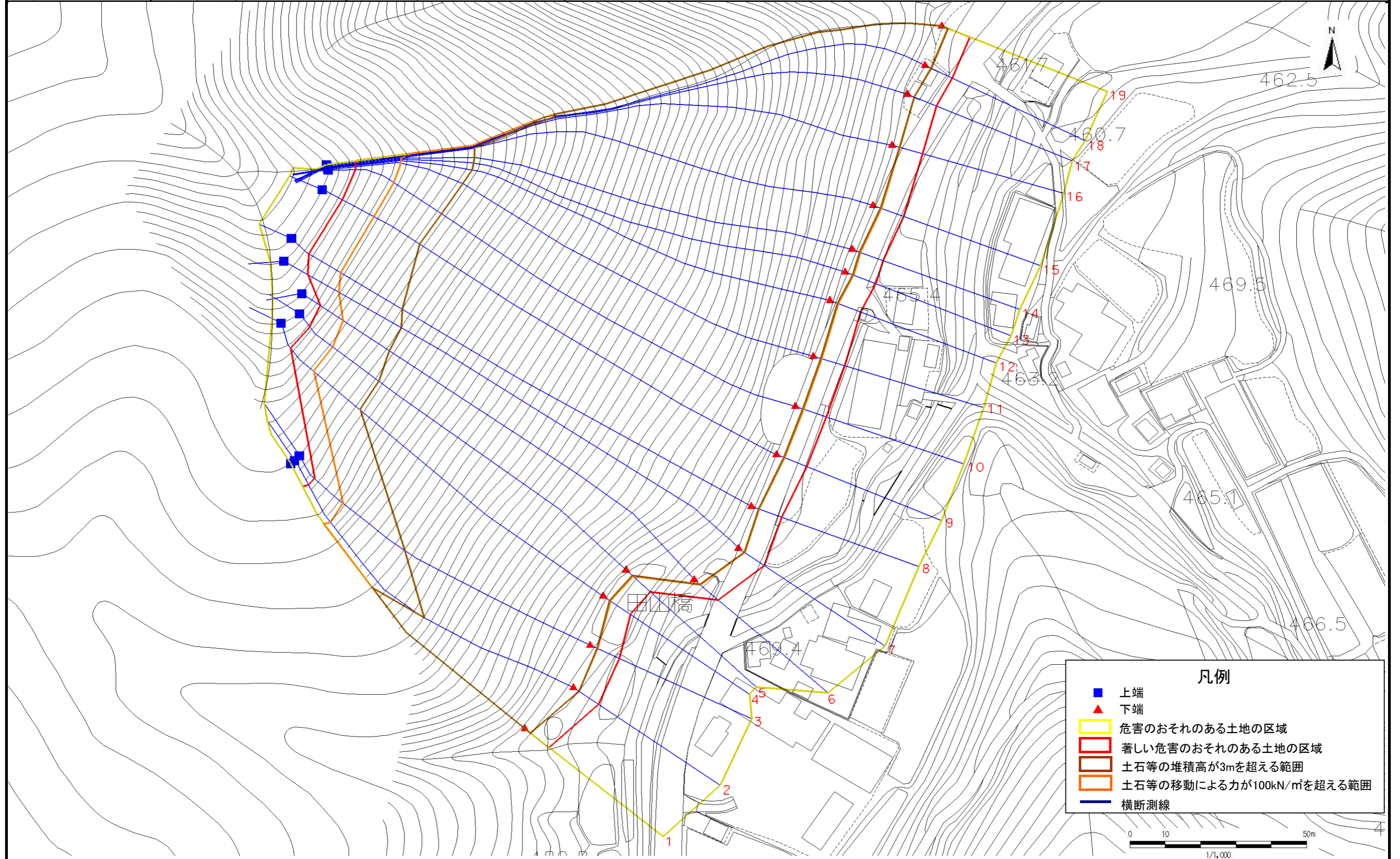
急傾斜地の崩壊区域調書

様式3-1 危害のおそれのある土地、著しい危害のおそれのある土地の設定図

調査年度

平成16年度

急傾斜地の位置 箇所番号 061A1010 箇所名 田山 所在地 岩手県下閉伊郡岩泉町穴沢



急傾斜地の崩壊区域調査

様式3-2 建築物に作用すると想定される衝撃に関する事項(1/2)

													調査年度		平成16年度		
急傾斜地の位置		箇所番号			061A1010			箇所名		田山		所在地		岩手県下閉伊郡岩泉町沢			
横断 測線 番号	急傾斜地の下端に隣接する土地								急傾斜地内								
	土石等の移動の高さと力の大きさ				土石等の堆積高さと力の大きさ				土石等の移動の高さと力の大きさ				土石等の堆積高さと力の大きさ				
	区分	高さ (m)	下端からの距離 (m)	力の大きさ (kN/m ²)	区分	下端からの水平 距離(m)	高さ (m)	力の大きさ (kN/m ²)	区分	高さ (m)	上端からの比高 (m)	力の大きさ (kN/m ²)	区分	上端からの比高 (m)	高さ (m)	力の大きさ (kN/m ²)	
1	100kN/m ² を超える	1.00	0.00 ~ 2.09	136.49	3mを超える	0.00 ~ 2.03	3.88	17.09	100kN/m ² を超える	1.00	13.66 ~ 74.07	136.49	3mを超える	30.00 ~ 74.07	3.88	17.09	
	それ以外	1.00	2.09 ~ 8.77	100.00	それ以外	2.03 ~ 5.86	3.00	13.20	それ以外	1.00	5.00 ~ 13.66	100.00	それ以外	5.00 ~ 30.00	3.00	12.93	
2	100kN/m ² を超える	1.00	0.00 ~ 1.85	132.12	3mを超える	0.00 ~ 1.93	3.82	16.81	100kN/m ² を超える	1.00	14.27 ~ 72.00	132.12	3mを超える	40.00 ~ 72.00	3.82	16.81	
	それ以外	1.00	1.85 ~ 8.53	100.00	それ以外	1.93 ~ 5.80	3.00	13.20	それ以外	1.00	5.00 ~ 14.27	100.00	それ以外	5.00 ~ 40.00	3.00	13.14	
3	100kN/m ² を超える	1.00	0.00 ~ 2.32	140.91	3mを超える	0.00 ~ 2.14	3.96	17.41	100kN/m ² を超える	1.00	13.18 ~ 73.50	140.91	3mを超える	30.00 ~ 73.50	3.96	17.41	
	それ以外	1.00	2.32 ~ 9.01	100.00	それ以外	2.14 ~ 5.92	3.00	13.20	それ以外	1.00	5.00 ~ 13.18	100.00	それ以外	5.00 ~ 30.00	3.00	13.17	
4	100kN/m ² を超える	1.00	0.00 ~ 2.55	145.26	3mを超える	0.00 ~ 2.25	4.04	17.77	100kN/m ² を超える	1.00	12.83 ~ 94.20	145.26	3mを超える	25.00 ~ 94.20	4.04	17.77	
	それ以外	1.00	2.55 ~ 9.24	100.00	それ以外	2.25 ~ 5.99	3.00	13.20	それ以外	1.00	5.00 ~ 12.83	100.00	それ以外	5.00 ~ 25.00	3.00	11.94	
5	100kN/m ² を超える	1.00	0.00 ~ 2.65	147.03	3mを超える	0.00 ~ 2.30	4.08	17.95	100kN/m ² を超える	1.00	12.73 ~ 94.00	147.03	3mを超える	25.00 ~ 94.00	4.08	17.95	
	それ以外	1.00	2.65 ~ 9.33	100.00	それ以外	2.30 ~ 6.02	3.00	13.20	それ以外	1.00	5.00 ~ 12.73	100.00	それ以外	5.00 ~ 25.00	3.00	12.05	
6	100kN/m ² を超える	1.00	0.00 ~ 2.37	141.80	3mを超える	0.00 ~ 2.15	3.97	17.47	100kN/m ² を超える	1.00	13.11 ~ 104.06	141.80	3mを超える	25.00 ~ 104.06	3.97	17.47	
	それ以外	1.00	2.37 ~ 9.06	100.00	それ以外	2.15 ~ 5.93	3.00	13.20	それ以外	1.00	5.00 ~ 13.11	100.00	それ以外	5.00 ~ 25.00	3.00	11.73	
7	100kN/m ² を超える	1.00	0.00 ~ 2.14	137.46	3mを超える	0.00 ~ 2.05	3.90	17.15	100kN/m ² を超える	1.00	13.56 ~ 108.72	137.46	3mを超える	30.00 ~ 108.72	3.90	17.15	
	それ以外	1.00	2.14 ~ 8.82	100.00	それ以外	2.05 ~ 5.87	3.00	13.20	それ以外	1.00	5.00 ~ 13.56	100.00	それ以外	5.00 ~ 30.00	3.00	12.97	
8	100kN/m ² を超える	1.00	0.00 ~ 2.35	141.46	3mを超える	0.00 ~ 2.15	3.96	17.44	100kN/m ² を超える	1.00	13.14 ~ 111.72	141.46	3mを超える	30.00 ~ 111.72	3.96	17.44	
	それ以外	1.00	2.35 ~ 9.04	100.00	それ以外	2.15 ~ 5.93	3.00	13.20	それ以外	1.00	5.00 ~ 13.14	100.00	それ以外	5.00 ~ 30.00	3.00	13.19	
9	100kN/m ² を超える	1.00	0.00 ~ 2.44	143.18	3mを超える	0.00 ~ 2.19	4.00	17.58	100kN/m ² を超える	1.00	12.99 ~ 112.38	143.18	3mを超える	25.00 ~ 112.38	4.00	17.58	
	それ以外	1.00	2.44 ~ 9.13	100.00	それ以外	2.19 ~ 5.95	3.00	13.20	それ以外	1.00	5.00 ~ 12.99	100.00	それ以外	5.00 ~ 25.00	3.00	11.81	
10	100kN/m ² を超える	1.00	0.00 ~ 2.44	143.09	3mを超える	0.00 ~ 2.19	4.00	17.58	100kN/m ² を超える	1.00	13.00 ~ 112.93	143.09	3mを超える	25.00 ~ 112.93	4.00	17.58	
	それ以外	1.00	2.44 ~ 9.12	100.00	それ以外	2.19 ~ 5.95	3.00	13.20	それ以外	1.00	5.00 ~ 13.00	100.00	それ以外	5.00 ~ 25.00	3.00	11.80	
11	100kN/m ² を超える	1.00	0.00 ~ 2.47	143.69	3mを超える	0.00 ~ 2.20	4.01	17.63	100kN/m ² を超える	1.00	12.95 ~ 113.60	143.69	3mを超える	25.00 ~ 113.60	4.01	17.63	
	それ以外	1.00	2.47 ~ 9.15	100.00	それ以外	2.20 ~ 5.96	3.00	13.20	それ以外	1.00	5.00 ~ 12.95	100.00	それ以外	5.00 ~ 25.00	3.00	11.84	
12	100kN/m ² を超える	1.00	0.00 ~ 2.54	145.10	3mを超える	0.00 ~ 2.24	4.04	17.75	100kN/m ² を超える	1.00	12.84 ~ 114.45	145.10	3mを超える	25.00 ~ 114.45	4.04	17.75	
	それ以外	1.00	2.54 ~ 9.23	100.00	それ以外	2.24 ~ 5.99	3.00	13.20	それ以外	1.00	5.00 ~ 12.84	100.00	それ以外	5.00 ~ 25.00	3.00	11.92	
13	100kN/m ² を超える	1.00	0.00 ~ 2.50	144.27	3mを超える	0.00 ~ 2.22	4.02	17.68	100kN/m ² を超える	1.00	12.90 ~ 114.75	144.27	3mを超える	25.00 ~ 114.75	4.02	17.68	
	それ以外	1.00	2.50 ~ 9.19	100.00	それ以外	2.22 ~ 5.97	3.00	13.20	それ以外	1.00	5.00 ~ 12.90	100.00	それ以外	5.00 ~ 25.00	3.00	11.87	
14	100kN/m ² を超える	1.00	0.00 ~ 2.48	143.91	3mを超える	0.00 ~ 2.21	4.01	17.65	100kN/m ² を超える	1.00	12.93 ~ 114.49	143.91	3mを超える	25.00 ~ 114.49	4.01	17.65	
	それ以外	1.00	2.48 ~ 9.17	100.00	それ以外	2.21 ~ 5.97	3.00	13.20	それ以外	1.00	5.00 ~ 12.93	100.00	それ以外	5.00 ~ 25.00	3.00	11.85	
15	100kN/m ² を超える	1.00	0.00 ~ 2.36	141.63	3mを超える	0.00 ~ 2.15	3.97	17.46	100kN/m ² を超える	1.00	13.12 ~ 116.08	141.63	3mを超える	25.00 ~ 116.08	3.97	17.46	
	それ以外	1.00	2.36 ~ 9.05	100.00	それ以外	2.15 ~ 5.93	3.00	13.20	それ以外	1.00	5.00 ~ 13.12	100.00	それ以外	5.00 ~ 25.00	3.00	11.72	

急傾斜地の崩壊区域調査

様式3-2 建築物に作用すると想定される衝撃に関する事項(2/2)

													調査年度	平成16年度			
急傾斜地の位置		箇所番号			061A1010			箇所名		田山		所在地		岩手県下閉伊郡岩泉町穴沢			
横断 測線 番号	急傾斜地の下端に隣接する土地								急傾斜地内								
	土石等の移動の高さと力の大きさ				土石等の堆積高さと力の大きさ				土石等の移動の高さと力の大きさ				土石等の堆積高さと力の大きさ				
	区分	高さ (m)	下端からの距離 (m)	力の大きさ (kN/m ²)	区分	下端からの水平 距離(m)	高さ (m)	力の大きさ (kN/m ²)	区分	高さ (m)	上端からの比高 (m)	力の大きさ (kN/m ²)	区分	上端からの比高 (m)	高さ (m)	力の大きさ (kN/m ²)	
16	100kN/m ² を超える	1.00	0.00 ~ 2.22	138.99	3mを超える	0.00 ~ 2.09	3.92	17.26	100kN/m ² を超える	1.00	13.38 ~ 116.75	138.99	3mを超える	30.00 ~ 116.75	3.92	17.26	
	それ以外	1.00	2.22 ~ 8.91	100.00	それ以外	2.09 ~ 5.89	3.00	13.20	それ以外	1.00	5.00 ~ 13.38	100.00	それ以外	5.00 ~ 30.00	3.00	13.05	
17	100kN/m ² を超える	1.00	0.00 ~ 2.10	136.67	3mを超える	0.00 ~ 2.03	3.89	17.09	100kN/m ² を超える	1.00	13.65 ~ 117.60	136.67	3mを超える	30.00 ~ 117.60	3.89	17.09	
	それ以外	1.00	2.10 ~ 8.78	100.00	それ以外	2.03 ~ 5.86	3.00	13.20	それ以外	1.00	5.00 ~ 13.65	100.00	それ以外	5.00 ~ 30.00	3.00	12.93	
18	100kN/m ² を超える	1.00	0.00 ~ 1.84	132.00	3mを超える	0.00 ~ 1.93	3.82	16.80	100kN/m ² を超える	1.00	14.30 ~ 117.60	132.00	3mを超える	40.00 ~ 117.60	3.82	16.80	
	それ以外	1.00	1.84 ~ 8.53	100.00	それ以外	1.93 ~ 5.79	3.00	13.20	それ以外	1.00	5.00 ~ 14.30	100.00	それ以外	5.00 ~ 40.00	3.00	13.13	
19	100kN/m ² を超える	1.00	0.00 ~ 1.74	130.03	3mを超える	0.00 ~ 1.89	3.79	16.68	100kN/m ² を超える	1.00	14.63 ~ 119.02	130.03	3mを超える	40.00 ~ 119.02	3.79	16.68	
	それ以外	1.00	1.74 ~ 8.42	100.00	それ以外	1.89 ~ 5.77	3.00	13.20	それ以外	1.00	5.00 ~ 14.63	100.00	それ以外	5.00 ~ 40.00	3.00	13.04	
	100kN/m ² を超える		~		3mを超える	~			100kN/m ² を超える		~		3mを超える	~			
	それ以外		~		それ以外	~			それ以外		~		それ以外	~			
	100kN/m ² を超える		~		3mを超える	~			100kN/m ² を超える		~		3mを超える	~			
	それ以外		~		それ以外	~			それ以外		~		それ以外	~			
	100kN/m ² を超える		~		3mを超える	~			100kN/m ² を超える		~		3mを超える	~			
	それ以外		~		それ以外	~			それ以外		~		それ以外	~			
	100kN/m ² を超える		~		3mを超える	~			100kN/m ² を超える		~		3mを超える	~			
	それ以外		~		それ以外	~			それ以外		~		それ以外	~			
	100kN/m ² を超える		~		3mを超える	~			100kN/m ² を超える		~		3mを超える	~			
	それ以外		~		それ以外	~			それ以外		~		それ以外	~			
	100kN/m ² を超える		~		3mを超える	~			100kN/m ² を超える		~		3mを超える	~			
	それ以外		~		それ以外	~			それ以外		~		それ以外	~			
	100kN/m ² を超える		~		3mを超える	~			100kN/m ² を超える		~		3mを超える	~			
	それ以外		~		それ以外	~			それ以外		~		それ以外	~			