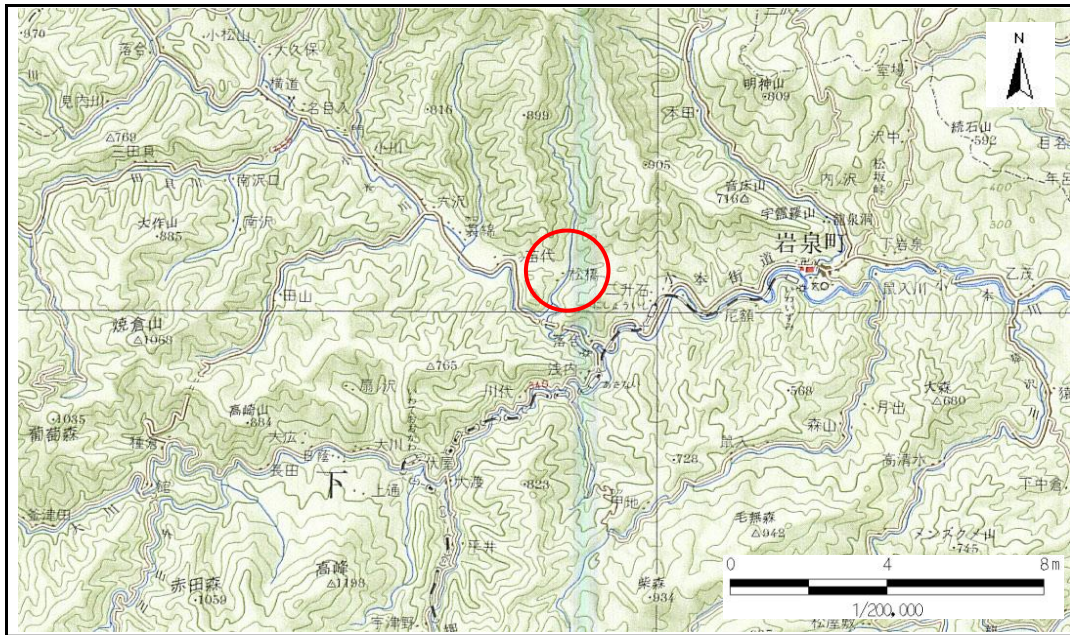


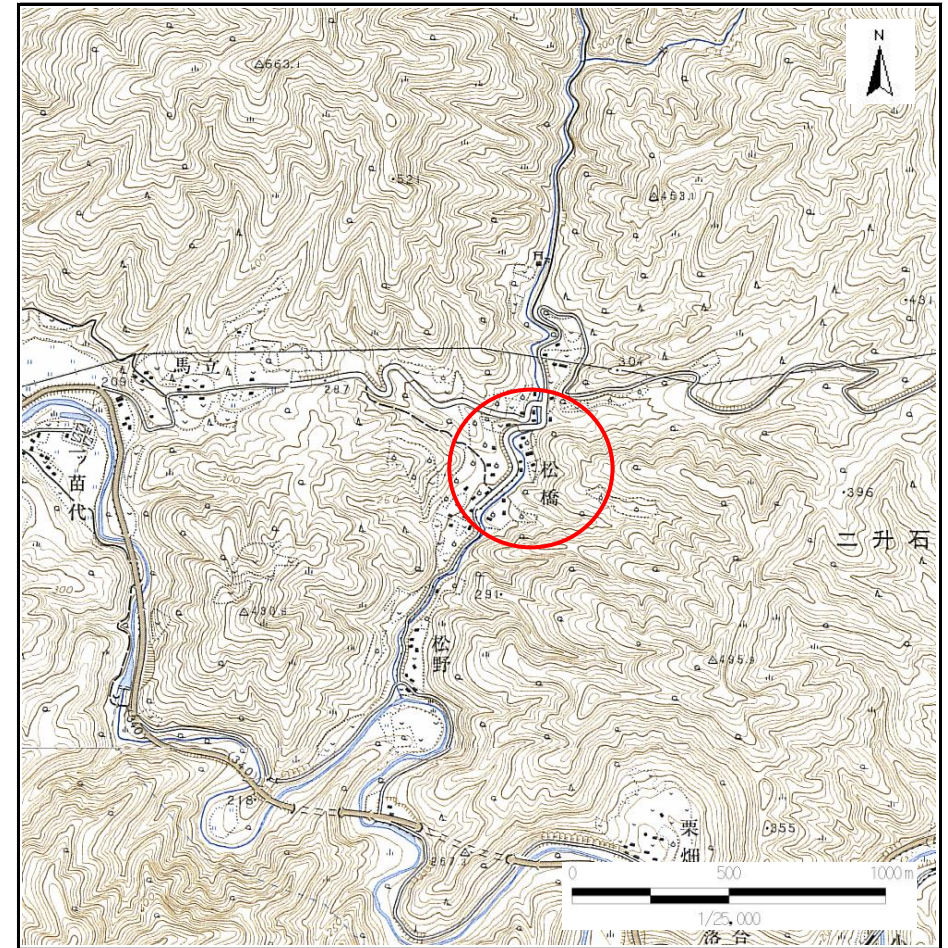
土砂災害防止に関する基礎調査(急傾斜地の崩壊)

表紙 概況、位置図

自然現象の種類	急傾斜地の崩壊
箇所番号	061A1009
箇所名	日陰
所在地	岩手県下閉伊郡岩泉町二升石
調査機関	宮古(地)岩泉土木事務所



概況図 (S=1:200,000)



位置図 (S=1:25,000)

岩手県

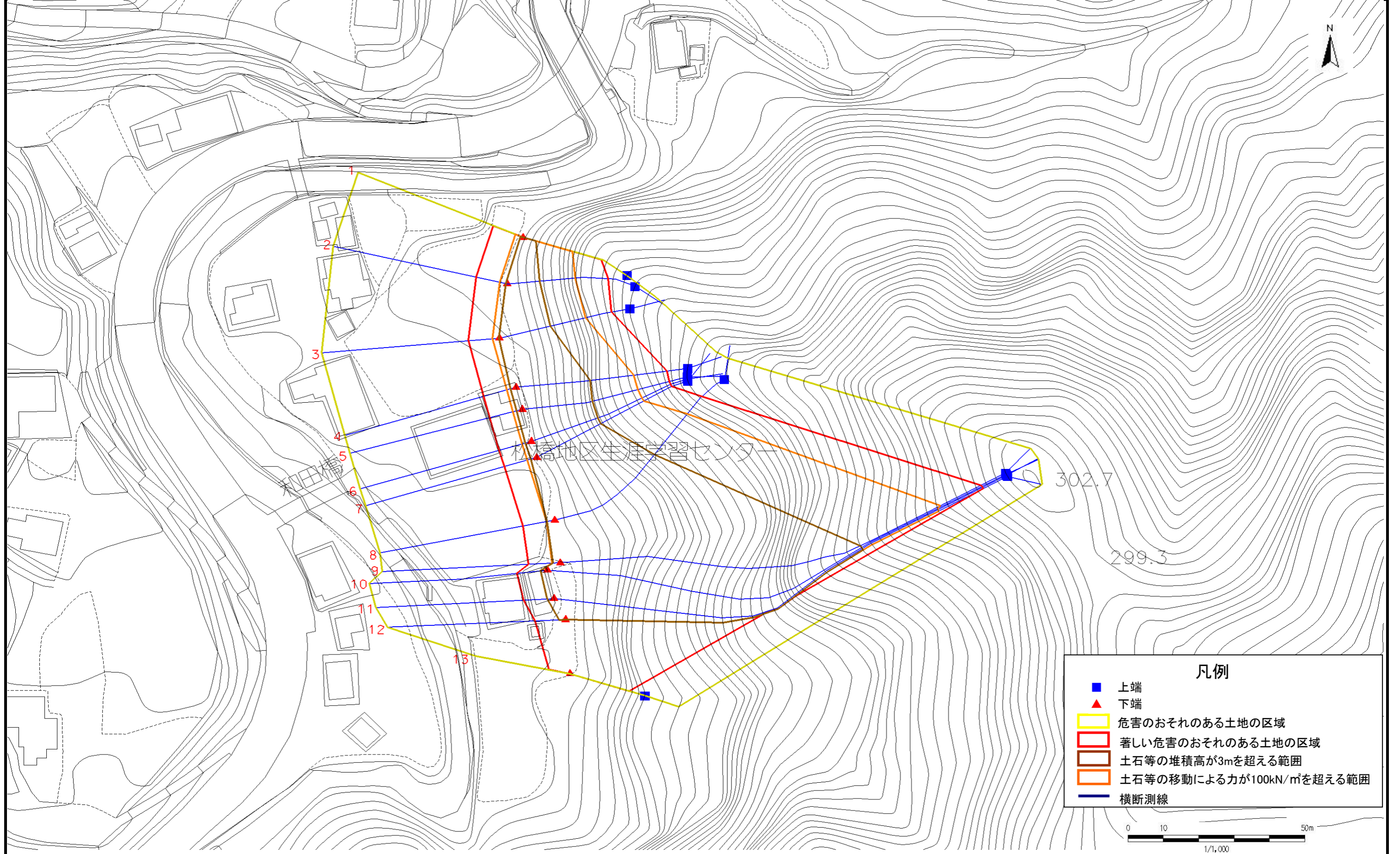
急傾斜地の崩壊区域調書

様式3-1 危害のおそれのある土地、著しい危害のおそれのある土地の設定図

調査年度

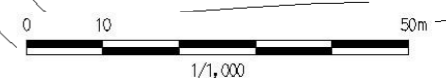
平成16年度

急傾斜地の位置 | 箇所番号 | 061A1009 | 箇所名 | 日陰 | 所在地 | 岩手県下閉伊郡岩泉町二升石



凡例

- 上端
- ▲ 下端
- 危害のおそれのある土地の区域
- 著しい危害のおそれのある土地の区域
- 土石等の堆積高が3mを超える範囲
- 土石等の移動による力が100kN/m²を超える範囲
- 横断測線



急傾斜地の崩壊区域調書

様式3-2 建築物に作用すると想定される衝撃に関する事項(1/1)

調査年度	平成16年度
------	--------

急傾斜地の位置		061A1009			箇所名		日陰		所在地		岩手県下閉伊郡岩泉町二升石					
横断 測線 番号	急傾斜地の下端に隣接する土地								急傾斜地内							
	土石等の移動の高さと力の大きさ				土石等の堆積高さと力の大きさ				土石等の移動の高さと力の大きさ				土石等の堆積高さと力の大きさ			
	区 分	高さ (m)	下端からの距離 (m)	力の大きさ (kN/m ²)	区 分	下端からの水平 距離(m)	高さ (m)	力の大きさ (kN/m ²)	区 分	高さ (m)	上端からの比高 (m)	力の大きさ (kN/m ²)	区 分	上端からの比高 (m)	高さ (m)	力の大きさ (kN/m ²)
1	100kN/m ² を超える	1.00	0.00 ~ 2.32	140.80	3mを超える	0.00 ~ 0.75	3.45	15.17	100kN/m ² を超える	1.00	12.92 ~ 30.00	140.80	3mを超える	25.00 ~ 30.00	3.45	15.17
	それ以外	1.00	2.32 ~ 9.00	100.00	それ以外	0.75 ~ 3.24	3.00	13.20	それ以外	1.00	5.00 ~ 12.92	100.00	それ以外	5.00 ~ 25.00	3.00	13.04
2	100kN/m ² を超える	1.00	0.00 ~ 2.27	139.87	3mを超える	0.00 ~ 0.49	3.27	14.38	100kN/m ² を超える	1.00	12.60 ~ 30.43	139.87	3mを超える	25.00 ~ 30.43	3.27	14.38
	それ以外	1.00	2.27 ~ 8.95	100.00	それ以外	0.49 ~ 3.09	3.00	13.20	それ以外	1.00	5.00 ~ 12.60	100.00	それ以外	5.00 ~ 25.00	3.00	12.36
3	100kN/m ² を超える	1.00	0.00 ~ 2.07	136.21	3mを超える	0.00 ~ 0.15	3.08	13.53	100kN/m ² を超える	1.00	12.76 ~ 29.52	136.21	3mを超える	25.00 ~ 29.52	3.08	13.53
	それ以外	1.00	2.07 ~ 8.76	100.00	それ以外	0.15 ~ 2.70	3.00	13.20	それ以外	1.00	5.00 ~ 12.76	100.00	それ以外	5.00 ~ 25.00	3.00	12.02
4	100kN/m ² を超える	1.00	0.00 ~ 2.82	150.41	3mを超える	0.00 ~ 1.75	3.96	17.42	100kN/m ² を超える	1.00	12.81 ~ 45.05	150.41	3mを超える	25.00 ~ 45.05	3.96	17.42
	それ以外	1.00	2.82 ~ 9.51	100.00	それ以外	1.75 ~ 4.84	3.00	13.20	それ以外	1.00	5.00 ~ 12.81	100.00	それ以外	5.00 ~ 25.00	3.00	12.91
5	100kN/m ² を超える	1.00	0.00 ~ 2.83	150.51	3mを超える	0.00 ~ 1.79	4.00	17.59	100kN/m ² を超える	1.00	12.92 ~ 45.05	150.51	3mを超える	25.00 ~ 45.05	4.00	17.59
	それ以外	1.00	2.83 ~ 9.51	100.00	それ以外	1.79 ~ 4.87	3.00	13.20	それ以外	1.00	5.00 ~ 12.92	100.00	それ以外	5.00 ~ 25.00	3.00	13.03
6	100kN/m ² を超える	1.00	0.00 ~ 2.82	150.44	3mを超える	0.00 ~ 1.78	3.98	17.53	100kN/m ² を超える	1.00	12.88 ~ 44.88	150.44	3mを超える	25.00 ~ 44.88	3.98	17.53
	それ以外	1.00	2.82 ~ 9.51	100.00	それ以外	1.78 ~ 4.86	3.00	13.20	それ以外	1.00	5.00 ~ 12.88	100.00	それ以外	5.00 ~ 25.00	3.00	12.99
7	100kN/m ² を超える	1.00	0.00 ~ 2.82	150.43	3mを超える	0.00 ~ 1.76	3.97	17.47	100kN/m ² を超える	1.00	12.83 ~ 44.99	150.43	3mを超える	25.00 ~ 44.99	3.97	17.47
	それ以外	1.00	2.82 ~ 9.51	100.00	それ以外	1.76 ~ 4.85	3.00	13.20	それ以外	1.00	5.00 ~ 12.83	100.00	それ以外	5.00 ~ 25.00	3.00	12.94
8	100kN/m ² を超える	1.00	0.00 ~ 2.48	143.78	3mを超える	0.00 ~ 2.25	4.04	17.77	100kN/m ² を超える	1.00	12.83 ~ 50.13	143.78	3mを超える	25.00 ~ 50.13	4.04	17.77
	それ以外	1.00	2.48 ~ 9.16	100.00	それ以外	2.25 ~ 5.99	3.00	13.20	それ以外	1.00	5.00 ~ 12.83	100.00	それ以外	5.00 ~ 25.00	3.00	11.94
9	100kN/m ² を超える	1.00	0.00 ~ 2.32	140.86	3mを超える	0.00 ~ 2.13	3.95	17.40	100kN/m ² を超える	1.00	13.19 ~ 96.50	140.86	3mを超える	30.00 ~ 96.50	3.95	17.40
	それ以外	1.00	2.32 ~ 9.01	100.00	それ以外	2.13 ~ 5.92	3.00	13.20	それ以外	1.00	5.00 ~ 13.19	100.00	それ以外	5.00 ~ 30.00	3.00	13.16
10	100kN/m ² を超える	1.00	0.00 ~ 1.98	134.44	3mを超える	0.00 ~ 1.98	3.85	16.95	100kN/m ² を超える	1.00	13.94 ~ 95.88	134.44	3mを超える	30.00 ~ 95.88	3.85	16.95
	それ以外	1.00	1.98 ~ 8.66	100.00	それ以外	1.98 ~ 5.83	3.85	13.20	それ以外	1.00	5.00 ~ 13.94	100.00	それ以外	5.00 ~ 30.00	3.00	12.82
11	100kN/m ² を超える	1.00	0.00 ~ 1.97	134.40	3mを超える	0.00 ~ 1.98	3.85	16.95	100kN/m ² を超える	1.00	13.95 ~ 95.88	134.40	3mを超える	30.00 ~ 95.88	3.85	16.95
	それ以外	1.00	1.97 ~ 8.66	100.00	それ以外	1.98 ~ 5.83	3.00	13.20	それ以外	1.00	5.00 ~ 13.95	100.00	それ以外	5.00 ~ 30.00	3.00	12.82
12	100kN/m ² を超える	1.00	0.00 ~ 1.97	134.35	3mを超える	0.00 ~ 1.98	3.85	16.94	100kN/m ² を超える	1.00	13.95 ~ 93.57	134.35	3mを超える	30.00 ~ 93.57	3.85	16.94
	それ以外	1.00	1.97 ~ 8.66	100.00	それ以外	1.98 ~ 5.82	3.00	13.20	それ以外	1.00	5.00 ~ 13.95	100.00	それ以外	5.00 ~ 30.00	3.00	12.82
13	100kN/m ² を超える	-	- ~ -	-	3mを超える	- ~ -	-	-	100kN/m ² を超える	-	- ~ -	-	3mを超える	- ~ -	-	-
	それ以外	1.00	0.00 ~ 6.11	90.59	それ以外	0.00 ~ 0.12	1.98	8.71	それ以外	1.00	5.00 ~ 13.47	90.59	それ以外	5.00 ~ 13.47	1.98	8.71
	100kN/m ² を超える		~		3mを超える	~			100kN/m ² を超える		~		3mを超える	~		
	それ以外		~		それ以外	~			それ以外		~		それ以外	~		
	100kN/m ² を超える		~		3mを超える	~			100kN/m ² を超える		~		3mを超える	~		
	それ以外		~		それ以外	~			それ以外		~		それ以外	~		