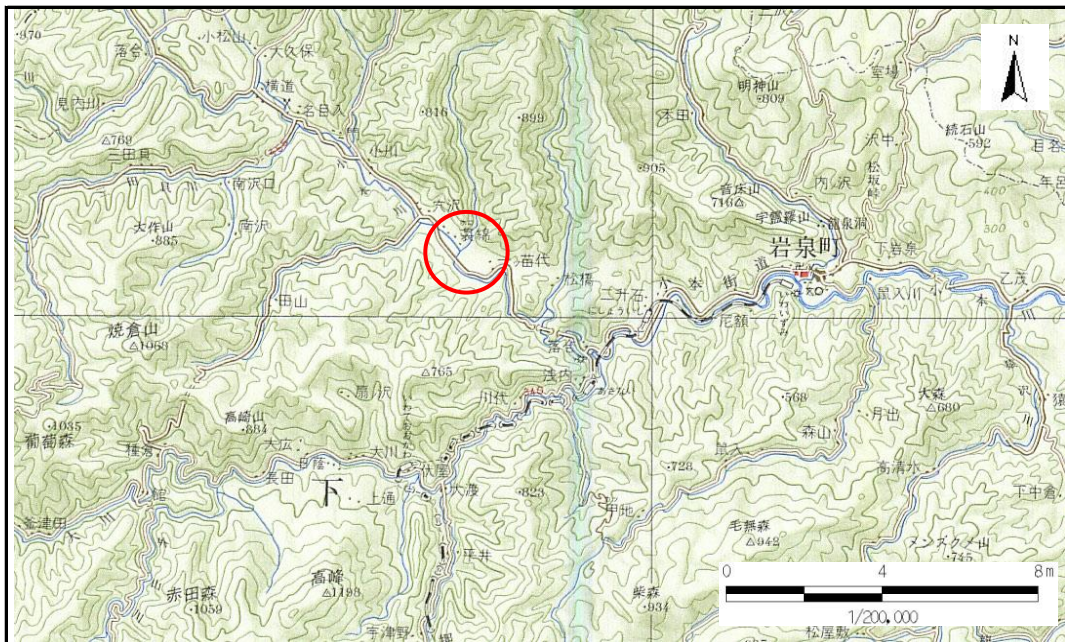


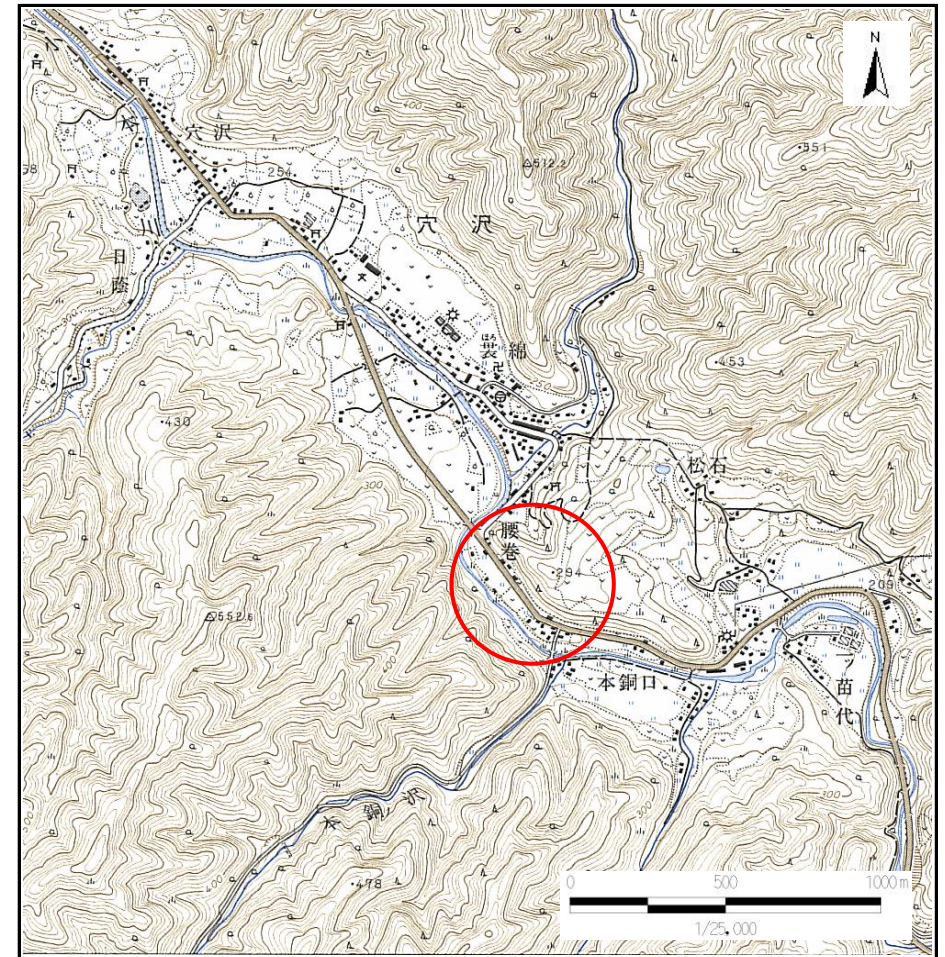
土砂災害防止に関する基礎調査(急傾斜地の崩壊)

表紙 概況、位置図

自然現象の種類	急傾斜地の崩壊
箇所番号	061A1008
箇所名	稲荷7号
所在地	岩手県下閉伊郡岩泉町褰綿
調査機関	宮古(地)岩泉土木事務所



概況図 (S=1:200,000)



位置図 (S=1:25,000)

岩手県

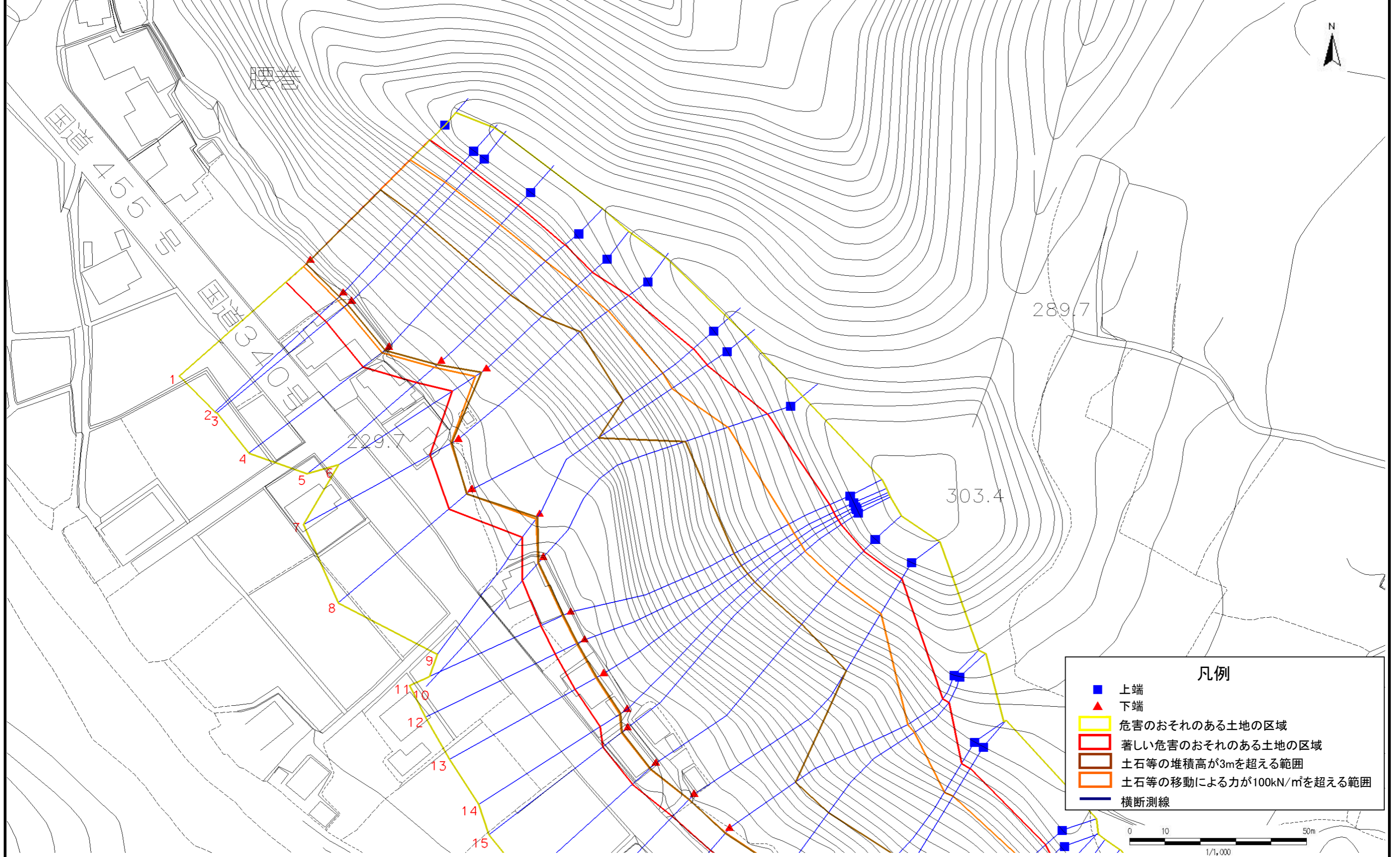
急傾斜地の崩壊区域調書

様式3-1 危害のおそれのある土地、著しい危害のおそれのある土地の設定図

調査年度

平成16年度

急傾斜地の位置 箇所番号 061A1008 箇所名 稲荷7号 所在地 岩手県下閉伊郡岩泉町袋綿



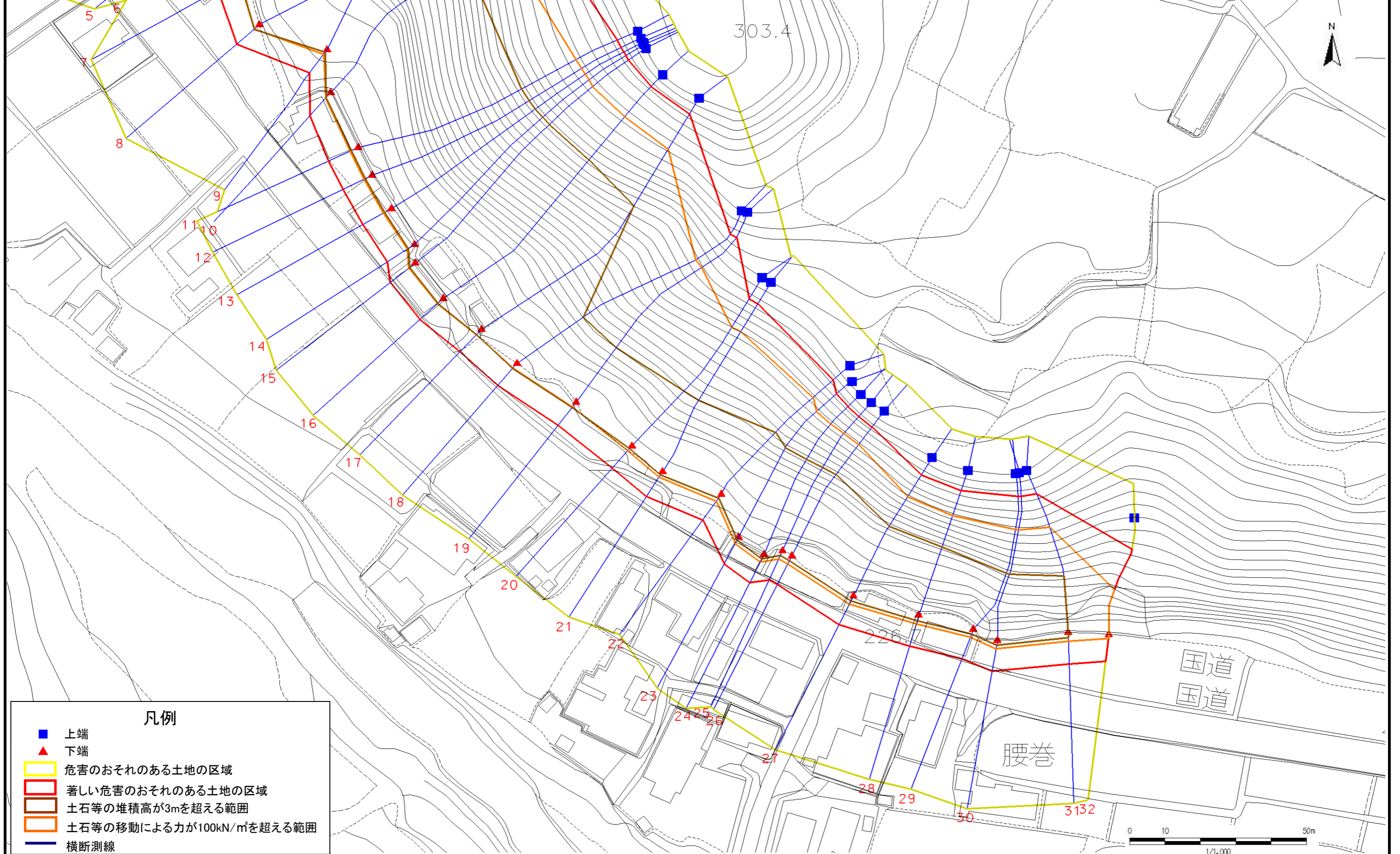
急傾斜地の崩壊区域調書

様式3-1 危害のおそれのある土地、著しい危害のおそれのある土地の設定図

調査年度

平成16年度

急傾斜地の位置 箇所番号 061A1008 箇所名 稲荷7号 所在地 岩手県下閉伊郡岩泉町裏綿



凡例

- 上端
- ▲ 下端
- 危害のおそれのある土地の区域
- 著しい危害のおそれのある土地の区域
- 土石等の堆積高が3mを超える範囲
- 土石等の移動による力が100kN/m²を超える範囲
- 横断測線

急傾斜地の崩壊区域調査

様式3-2 建築物に作用すると想定される衝撃に関する事項 (1/3)

													調査年度			
													平成16年度			
急傾斜地の位置		箇所番号			061A1008		箇所名		稲荷7号		所在地		岩手県下閉伊郡岩泉町斐綿			
横断 測線 番号	急傾斜地の下端に隣接する土地								急傾斜地内							
	土石等の移動の高さと力の大きさ				土石等の堆積高さと力の大きさ				土石等の移動の高さと力の大きさ				土石等の堆積高さと力の大きさ			
	区分	高さ (m)	下端からの距離 (m)	力の大きさ (kN/m ²)	区分	下端からの水平 距離(m)	高さ (m)	力の大きさ (kN/m ²)	区分	高さ (m)	上端からの比高 (m)	力の大きさ (kN/m ²)	区分	上端からの比高 (m)	高さ (m)	力の大きさ (kN/m ²)
1	100kN/m ² を超える	1.00	0.00 ~ 2.75	148.95	3mを超える	0.00 ~ 1.58	3.82	16.82	100kN/m ² を超える	1.00	12.60 ~ 46.80	148.95	3mを超える	25.00 ~ 46.80	3.82	16.82
	それ以外	1.00	2.75 ~ 9.43	100.00	それ以外	1.58 ~ 4.74	3.00	13.20	それ以外	1.00	5.00 ~ 12.60	100.00	それ以外	5.00 ~ 25.00	3.00	12.46
2	100kN/m ² を超える	1.00	0.00 ~ 2.79	149.87	3mを超える	0.00 ~ 1.62	3.85	16.94	100kN/m ² を超える	1.00	12.61 ~ 48.15	149.87	3mを超える	25.00 ~ 48.15	3.85	16.94
	それ以外	1.00	2.79 ~ 9.48	100.00	それ以外	1.62 ~ 4.76	3.00	13.20	それ以外	1.00	5.00 ~ 12.61	100.00	それ以外	5.00 ~ 25.00	3.00	12.55
3	100kN/m ² を超える	1.00	0.00 ~ 2.79	149.73	3mを超える	0.00 ~ 1.61	3.84	16.90	100kN/m ² を超える	1.00	12.61 ~ 48.35	149.73	3mを超える	25.00 ~ 48.35	3.84	16.90
	それ以外	1.00	2.79 ~ 9.47	100.00	それ以外	1.61 ~ 4.75	3.00	13.20	それ以外	1.00	5.00 ~ 12.61	100.00	それ以外	5.00 ~ 25.00	3.00	12.53
4	100kN/m ² を超える	1.00	0.00 ~ 2.59	146.06	3mを超える	0.00 ~ 1.44	3.72	16.37	100kN/m ² を超える	1.00	12.68 ~ 48.35	146.06	3mを超える	25.00 ~ 48.35	3.72	16.37
	それ以外	1.00	2.59 ~ 9.28	100.00	それ以外	1.44 ~ 4.65	3.00	13.20	それ以外	1.00	5.00 ~ 12.68	100.00	それ以外	5.00 ~ 25.00	3.00	12.13
5	100kN/m ² を超える	1.00	0.00 ~ 2.68	147.76	3mを超える	0.00 ~ 1.54	3.79	16.69	100kN/m ² を超える	1.00	12.60 ~ 45.03	147.76	3mを超える	25.00 ~ 45.03	3.79	16.69
	それ以外	1.00	2.68 ~ 9.37	100.00	それ以外	1.54 ~ 4.72	3.00	13.20	それ以外	1.00	5.00 ~ 12.60	100.00	それ以外	5.00 ~ 25.00	3.00	12.37
6	100kN/m ² を超える	1.00	0.00 ~ 2.83	150.57	3mを超える	0.00 ~ 1.83	4.04	17.75	100kN/m ² を超える	1.00	13.05 ~ 45.43	150.57	3mを超える	25.00 ~ 45.43	4.04	17.75
	それ以外	1.00	2.83 ~ 9.51	100.00	それ以外	1.83 ~ 4.89	3.00	13.20	それ以外	1.00	5.00 ~ 13.05	100.00	それ以外	5.00 ~ 25.00	3.00	13.15
7	100kN/m ² を超える	1.00	0.00 ~ 2.48	143.88	3mを超える	0.00 ~ 2.24	4.03	17.74	100kN/m ² を超える	1.00	12.86 ~ 54.11	143.88	3mを超える	25.00 ~ 54.11	4.03	17.74
	それ以外	1.00	2.48 ~ 9.17	100.00	それ以外	2.24 ~ 5.98	3.00	13.20	それ以外	1.00	5.00 ~ 12.86	100.00	それ以外	5.00 ~ 25.00	3.00	11.91
8	100kN/m ² を超える	1.00	0.00 ~ 1.92	133.50	3mを超える	0.00 ~ 1.97	3.85	16.92	100kN/m ² を超える	1.00	14.00 ~ 56.70	133.50	3mを超える	30.00 ~ 56.70	3.85	16.92
	それ以外	1.00	1.92 ~ 8.61	100.00	それ以外	1.97 ~ 5.82	3.00	13.20	それ以外	1.00	5.00 ~ 14.00	100.00	それ以外	5.00 ~ 30.00	3.00	12.80
9	100kN/m ² を超える	1.00	0.00 ~ 1.69	129.29	3mを超える	0.00 ~ 1.00	3.44	15.14	100kN/m ² を超える	1.00	14.58 ~ 48.53	129.29	3mを超える	40.00 ~ 48.53	3.44	15.14
	それ以外	1.00	1.69 ~ 8.38	100.00	それ以外	1.00 ~ 4.38	3.00	13.20	それ以外	1.00	5.00 ~ 14.58	100.00	それ以外	5.00 ~ 40.00	3.00	13.05
10	100kN/m ² を超える	1.00	0.00 ~ 2.34	141.26	3mを超える	0.00 ~ 2.15	3.97	17.46	100kN/m ² を超える	1.00	13.12 ~ 63.62	141.26	3mを超える	25.00 ~ 63.62	3.97	17.46
	それ以外	1.00	2.34 ~ 9.03	100.00	それ以外	2.15 ~ 5.93	3.00	13.20	それ以外	1.00	5.00 ~ 13.12	100.00	それ以外	5.00 ~ 25.00	3.00	11.72
11	100kN/m ² を超える	1.00	0.00 ~ 2.62	146.51	3mを超える	0.00 ~ 2.29	4.08	17.93	100kN/m ² を超える	1.00	12.74 ~ 67.61	146.51	3mを超える	25.00 ~ 67.61	4.08	17.93
	それ以外	1.00	2.62 ~ 9.30	100.00	それ以外	2.29 ~ 6.02	3.00	13.20	それ以外	1.00	5.00 ~ 12.74	100.00	それ以外	5.00 ~ 25.00	3.00	12.04
12	100kN/m ² を超える	1.00	0.00 ~ 2.63	146.72	3mを超える	0.00 ~ 2.30	4.08	17.95	100kN/m ² を超える	1.00	12.73 ~ 67.61	146.72	3mを超える	25.00 ~ 67.61	4.08	17.95
	それ以外	1.00	2.63 ~ 9.31	100.00	それ以外	2.30 ~ 6.02	3.00	13.20	それ以外	1.00	5.00 ~ 12.73	100.00	それ以外	5.00 ~ 25.00	3.00	12.05
13	100kN/m ² を超える	1.00	0.00 ~ 2.61	146.27	3mを超える	0.00 ~ 2.29	4.07	17.90	100kN/m ² を超える	1.00	12.75 ~ 67.47	146.27	3mを超える	25.00 ~ 67.47	4.07	17.90
	それ以外	1.00	2.61 ~ 9.29	100.00	それ以外	2.29 ~ 6.01	3.00	13.20	それ以外	1.00	5.00 ~ 12.75	100.00	それ以外	5.00 ~ 25.00	3.00	12.02
14	100kN/m ² を超える	1.00	0.00 ~ 2.54	144.97	3mを超える	0.00 ~ 2.25	4.04	17.77	100kN/m ² を超える	1.00	12.83 ~ 67.47	144.97	3mを超える	25.00 ~ 67.47	4.04	17.77
	それ以外	1.00	2.54 ~ 9.22	100.00	それ以外	2.25 ~ 5.99	3.00	13.20	それ以外	1.00	5.00 ~ 12.83	100.00	それ以外	5.00 ~ 25.00	3.00	11.94
15	100kN/m ² を超える	1.00	0.00 ~ 2.40	142.31	3mを超える	0.00 ~ 2.17	3.98	17.53	100kN/m ² を超える	1.00	13.04 ~ 67.75	142.31	3mを超える	25.00 ~ 67.75	3.98	17.53
	それ以外	1.00	2.40 ~ 9.08	100.00	それ以外	2.17 ~ 5.94	3.00	13.20	それ以外	1.00	5.00 ~ 13.04	100.00	それ以外	5.00 ~ 25.00	3.00	11.78

急傾斜地の崩壊区域調査

様式3-2 建築物に作用すると想定される衝撃に関する事項(2/3)

													調査年度			
													平成16年度			
急傾斜地の位置		箇所番号			061A1008		箇所名		稲荷7号		所在地		岩手県下閉伊郡岩泉町斐綿			
横断 測線 番号	急傾斜地の下端に隣接する土地								急傾斜地内							
	土石等の移動の高さと力の大きさ				土石等の堆積高さと力の大きさ				土石等の移動の高さと力の大きさ				土石等の堆積高さと力の大きさ			
	区分	高さ (m)	下端からの距離 (m)	力の大きさ (kN/m ²)	区分	下端からの水平 距離(m)	高さ (m)	力の大きさ (kN/m ²)	区分	高さ (m)	上端からの比高 (m)	力の大きさ (kN/m ²)	区分	上端からの比高 (m)	高さ (m)	力の大きさ (kN/m ²)
16	100kN/m ² を超える	1.00	0.00 ~ 2.40	142.37	3mを超える	0.00 ~ 2.18	3.99	17.54	100kN/m ² を超える	1.00	13.03 ~ 67.75	142.37	3mを超える	25.00 ~ 67.75	3.99	17.54
	それ以外	1.00	2.40 ~ 9.09	100.00	それ以外	2.18 ~ 5.94	3.00	13.20	それ以外	1.00	5.00 ~ 13.03	100.00	それ以外	5.00 ~ 25.00	3.00	11.78
17	100kN/m ² を超える	1.00	0.00 ~ 2.15	137.69	3mを超える	0.00 ~ 2.06	3.90	17.18	100kN/m ² を超える	1.00	13.50 ~ 66.51	137.69	3mを超える	30.00 ~ 66.51	3.90	17.18
	それ以外	1.00	2.15 ~ 8.84	100.00	それ以外	2.06 ~ 5.87	3.00	13.20	それ以外	1.00	5.00 ~ 13.50	100.00	それ以外	5.00 ~ 30.00	3.00	12.99
18	100kN/m ² を超える	1.00	0.00 ~ 1.71	129.61	3mを超える	0.00 ~ 1.89	3.79	16.70	100kN/m ² を超える	1.00	14.59 ~ 52.95	129.61	3mを超える	40.00 ~ 52.95	3.79	16.70
	それ以外	1.00	1.71 ~ 8.40	100.00	それ以外	1.89 ~ 5.77	3.00	13.20	それ以外	1.00	5.00 ~ 14.59	100.00	それ以外	5.00 ~ 40.00	3.00	13.05
19	100kN/m ² を超える	1.00	0.00 ~ 1.82	131.53	3mを超える	0.00 ~ 1.94	3.82	16.82	100kN/m ² を超える	1.00	14.24 ~ 50.75	131.53	3mを超える	40.00 ~ 50.75	3.82	16.82
	それ以外	1.00	1.82 ~ 8.50	100.00	それ以外	1.94 ~ 5.80	3.00	13.20	それ以外	1.00	5.00 ~ 14.24	100.00	それ以外	5.00 ~ 40.00	3.00	13.15
20	100kN/m ² を超える	1.00	0.00 ~ 1.82	131.57	3mを超える	0.00 ~ 1.07	3.48	15.32	100kN/m ² を超える	1.00	14.05 ~ 42.31	131.57	3mを超える	30.00 ~ 42.31	3.48	15.32
	それ以外	1.00	1.82 ~ 8.50	100.00	それ以外	1.07 ~ 4.43	3.00	13.20	それ以外	1.00	5.00 ~ 14.05	100.00	それ以外	5.00 ~ 30.00	3.00	12.78
21	100kN/m ² を超える	1.00	0.00 ~ 1.92	133.42	3mを超える	0.00 ~ 1.11	3.50	15.41	100kN/m ² を超える	1.00	13.83 ~ 44.08	133.42	3mを超える	30.00 ~ 44.08	3.50	15.41
	それ以外	1.00	1.92 ~ 8.61	100.00	それ以外	1.11 ~ 4.45	3.00	13.20	それ以外	1.00	5.00 ~ 13.83	100.00	それ以外	5.00 ~ 30.00	3.00	12.86
22	100kN/m ² を超える	1.00	0.00 ~ 2.48	143.89	3mを超える	0.00 ~ 1.42	3.71	16.31	100kN/m ² を超える	1.00	12.70 ~ 41.62	143.89	3mを超える	25.00 ~ 41.62	3.71	16.31
	それ以外	1.00	2.48 ~ 9.17	100.00	それ以外	1.42 ~ 4.64	3.00	13.20	それ以外	1.00	5.00 ~ 12.70	100.00	それ以外	5.00 ~ 25.00	3.00	12.08
23	100kN/m ² を超える	1.00	0.00 ~ 2.42	142.74	3mを超える	0.00 ~ 1.37	3.67	16.15	100kN/m ² を超える	1.00	12.80 ~ 42.82	142.74	3mを超える	25.00 ~ 42.82	3.67	16.15
	それ以外	1.00	2.42 ~ 9.10	100.00	それ以外	1.37 ~ 4.61	3.00	13.20	それ以外	1.00	5.00 ~ 12.80	100.00	それ以外	5.00 ~ 25.00	3.00	11.97
24	100kN/m ² を超える	1.00	0.00 ~ 2.43	142.94	3mを超える	0.00 ~ 1.38	3.67	16.17	100kN/m ² を超える	1.00	12.79 ~ 42.82	142.94	3mを超える	25.00 ~ 42.82	3.67	16.17
	それ以外	1.00	2.43 ~ 9.12	100.00	それ以外	1.38 ~ 4.61	3.00	13.20	それ以外	1.00	5.00 ~ 12.79	100.00	それ以外	5.00 ~ 25.00	3.00	11.98
25	100kN/m ² を超える	1.00	0.00 ~ 2.67	147.59	3mを超える	0.00 ~ 1.57	3.81	16.77	100kN/m ² を超える	1.00	12.60 ~ 42.87	147.59	3mを超える	25.00 ~ 42.87	3.81	16.77
	それ以外	1.00	2.67 ~ 9.36	100.00	それ以外	1.57 ~ 4.73	3.00	13.20	それ以外	1.00	5.00 ~ 12.60	100.00	それ以外	5.00 ~ 25.00	3.00	12.43
26	100kN/m ² を超える	1.00	0.00 ~ 2.70	147.98	3mを超える	0.00 ~ 1.59	3.83	16.85	100kN/m ² を超える	1.00	12.60 ~ 42.88	147.98	3mを超える	25.00 ~ 42.88	3.83	16.85
	それ以外	1.00	2.70 ~ 9.38	100.00	それ以外	1.59 ~ 4.74	3.00	13.20	それ以外	1.00	5.00 ~ 12.60	100.00	それ以外	5.00 ~ 25.00	3.00	12.48
27	100kN/m ² を超える	1.00	0.00 ~ 2.66	147.31	3mを超える	0.00 ~ 1.61	3.85	16.93	100kN/m ² を超える	1.00	12.61 ~ 40.16	147.31	3mを超える	25.00 ~ 40.16	3.85	16.93
	それ以外	1.00	2.66 ~ 9.35	100.00	それ以外	1.61 ~ 4.76	3.00	13.20	それ以外	1.00	5.00 ~ 12.61	100.00	それ以外	5.00 ~ 25.00	3.00	12.55
28	100kN/m ² を超える	1.00	0.00 ~ 2.70	148.15	3mを超える	0.00 ~ 1.68	3.91	17.18	100kN/m ² を超える	1.00	12.69 ~ 40.22	148.15	3mを超える	25.00 ~ 40.22	3.91	17.18
	それ以外	1.00	2.70 ~ 9.39	100.00	それ以外	1.68 ~ 4.80	3.00	13.20	それ以外	1.00	5.00 ~ 12.69	100.00	それ以外	5.00 ~ 25.00	3.00	12.73
29	100kN/m ² を超える	1.00	0.00 ~ 2.56	145.41	3mを超える	0.00 ~ 1.51	3.77	16.57	100kN/m ² を超える	1.00	12.61 ~ 40.24	145.41	3mを超える	25.00 ~ 40.24	3.77	16.57
	それ以外	1.00	2.56 ~ 9.25	100.00	それ以外	1.51 ~ 4.69	3.00	13.20	それ以外	1.00	5.00 ~ 12.61	100.00	それ以外	5.00 ~ 25.00	3.00	12.28
30	100kN/m ² を超える	1.00	0.00 ~ 2.50	144.17	3mを超える	0.00 ~ 1.45	3.73	16.40	100kN/m ² を超える	1.00	12.66 ~ 40.34	144.17	3mを超える	25.00 ~ 40.34	3.73	16.40
	それ以外	1.00	2.50 ~ 9.18	100.00	それ以外	1.45 ~ 4.66	3.00	13.20	それ以外	1.00	5.00 ~ 12.66	100.00	それ以外	5.00 ~ 25.00	3.00	12.15

急傾斜地の崩壊区域調査

様式3-2 建築物に作用すると想定される衝撃に関する事項 (3/3)

													調査年度	平成16年度			
急傾斜地の位置		箇所番号			061A1008			箇所名		稲荷7号		所在地		岩手県下閉伊郡岩泉町斐綿			
横断 測線 番号	急傾斜地の下端に隣接する土地								急傾斜地内								
	土石等の移動の高さと力の大きさ				土石等の堆積高さと力の大きさ				土石等の移動の高さと力の大きさ				土石等の堆積高さと力の大きさ				
	区分	高さ (m)	下端からの距離 (m)	力の大きさ (kN/m ²)	区分	下端からの水平 距離(m)	高さ (m)	力の大きさ (kN/m ²)	区分	高さ (m)	上端からの比高 (m)	力の大きさ (kN/m ²)	区分	上端からの比高 (m)	高さ (m)	力の大きさ (kN/m ²)	
31	100kN/m ² を超える	1.00	0.00 ~ 2.53	144.87	3mを超える	0.00 ~ 1.48	3.75	16.49	100kN/m ² を超える	1.00	12.63 ~ 40.34	144.87	3mを超える	25.00 ~ 40.34	3.75	16.49	
	それ以外	1.00	2.53 ~ 9.22	100.00	それ以外	1.48 ~ 4.68	3.00	13.20	それ以外	1.00	5.00 ~ 12.63	100.00	それ以外	5.00 ~ 25.00	3.00	12.22	
32	100kN/m ² を超える	1.00	0.00 ~ 1.24	121.11	3mを超える	- ~ -	-	-	100kN/m ² を超える	1.00	14.11 ~ 24.34	121.11	3mを超える	- ~ -	-	-	
	それ以外	1.00	1.24 ~ 7.92	100.00	それ以外	0.00 ~ 1.55	2.58	11.34	それ以外	1.00	5.00 ~ 14.11	100.00	それ以外	5.00 ~ 24.34	2.58	11.34	
	100kN/m ² を超える		~		3mを超える	~			100kN/m ² を超える		~		3mを超える	~			
	それ以外		~		それ以外	~			それ以外		~		それ以外	~			
	100kN/m ² を超える		~		3mを超える	~			100kN/m ² を超える		~		3mを超える	~			
	それ以外		~		それ以外	~			それ以外		~		それ以外	~			
	100kN/m ² を超える		~		3mを超える	~			100kN/m ² を超える		~		3mを超える	~			
	それ以外		~		それ以外	~			それ以外		~		それ以外	~			
	100kN/m ² を超える		~		3mを超える	~			100kN/m ² を超える		~		3mを超える	~			
	それ以外		~		それ以外	~			それ以外		~		それ以外	~			
	100kN/m ² を超える		~		3mを超える	~			100kN/m ² を超える		~		3mを超える	~			
	それ以外		~		それ以外	~			それ以外		~		それ以外	~			
	100kN/m ² を超える		~		3mを超える	~			100kN/m ² を超える		~		3mを超える	~			
	それ以外		~		それ以外	~			それ以外		~		それ以外	~			
	100kN/m ² を超える		~		3mを超える	~			100kN/m ² を超える		~		3mを超える	~			
	それ以外		~		それ以外	~			それ以外		~		それ以外	~			
	100kN/m ² を超える		~		3mを超える	~			100kN/m ² を超える		~		3mを超える	~			
	それ以外		~		それ以外	~			それ以外		~		それ以外	~			
	100kN/m ² を超える		~		3mを超える	~			100kN/m ² を超える		~		3mを超える	~			
	それ以外		~		それ以外	~			それ以外		~		それ以外	~			