

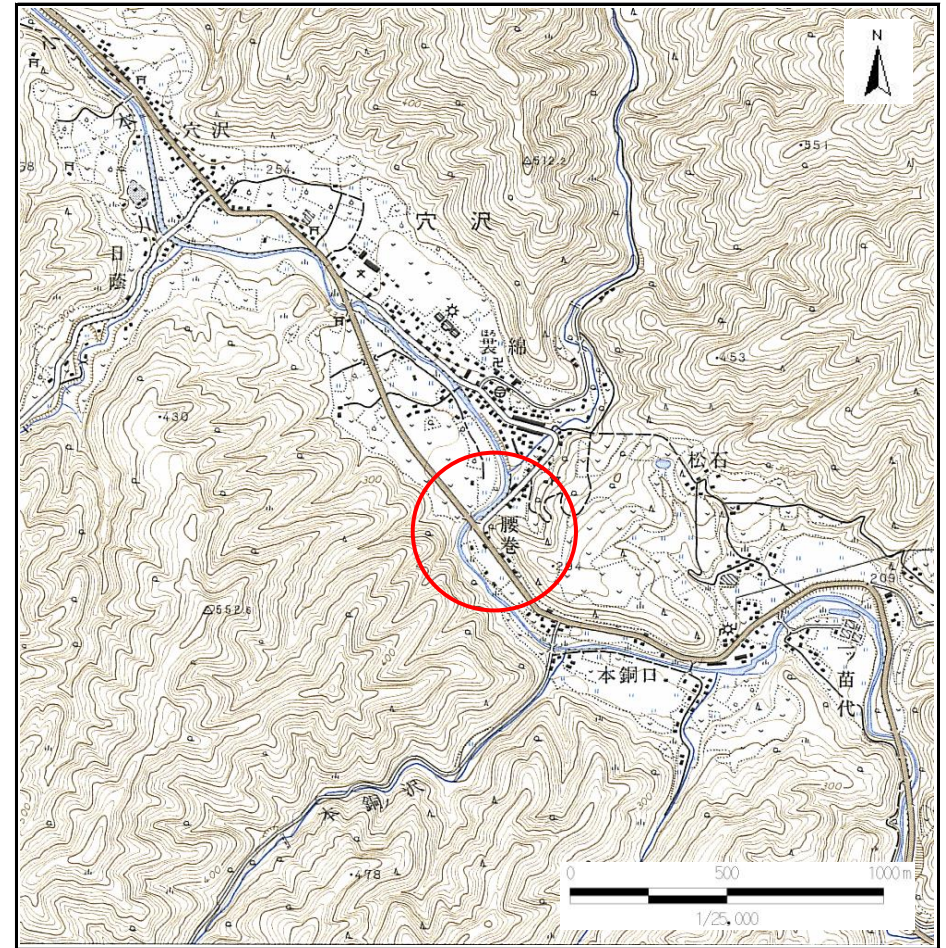
土砂災害防止に関する基礎調査(急傾斜地の崩壊)

表紙 概況、位置図

自然現象の種類	急傾斜地の崩壊
箇所番号	061A1007
箇所名	稲荷3号
所在地	岩手県下閉伊郡岩泉町褰綿
調査機関	宮古(地)岩泉土木事務所



概況図 (S=1:200,000)



位置図 (S=1:25,000)

岩手県

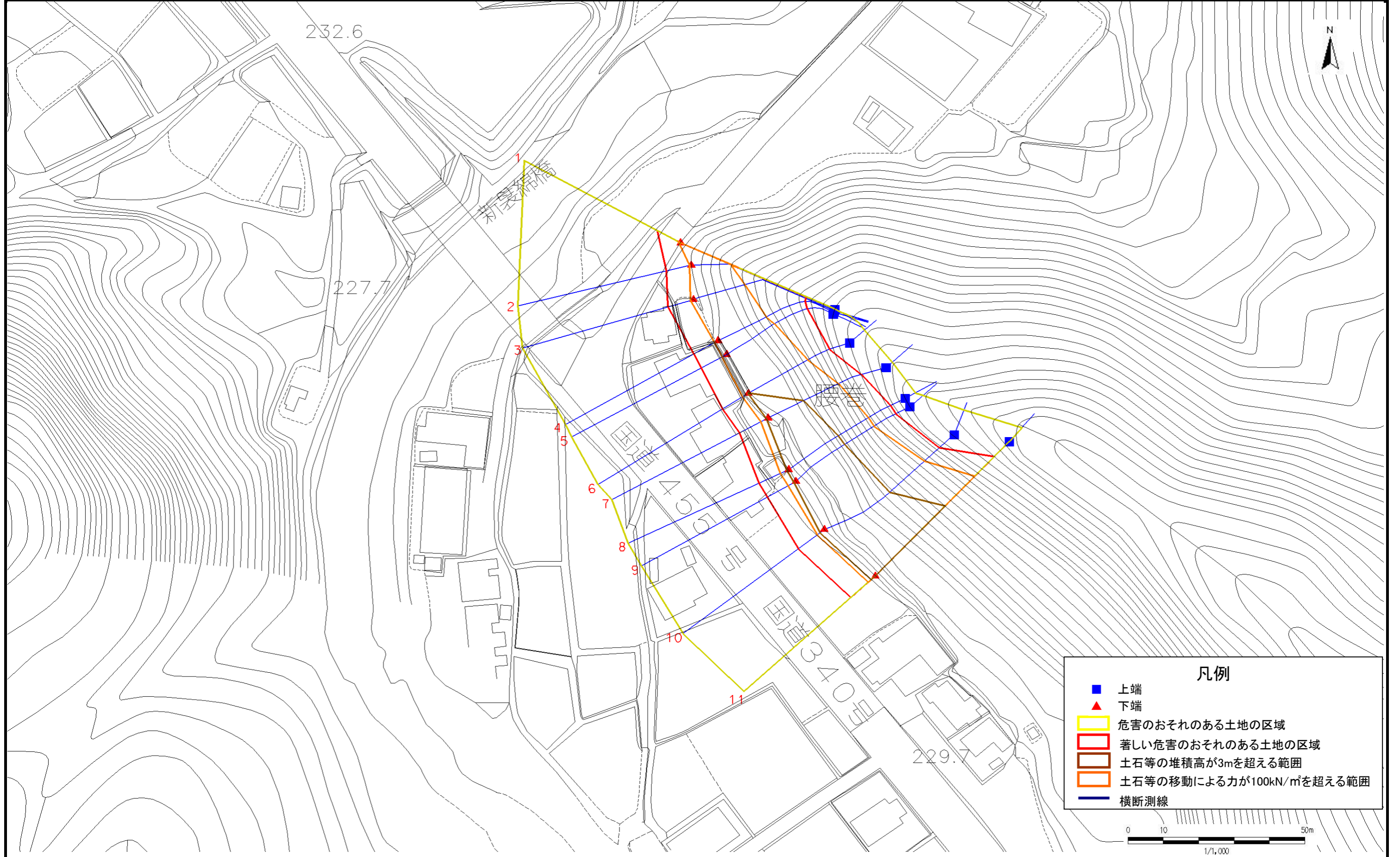
急傾斜地の崩壊区域調書

様式3-1 危害のおそれのある土地、著しい危害のおそれのある土地の設定図

調査年度

平成16年度

急傾斜地の位置 | 箇所番号 | 061A1007 | 箇所名 | 稲荷3号 | 所在地 | 岩手県下閉伊郡岩泉町婁綿



急傾斜地の崩壊区域調査

様式3-2 建築物に作用すると想定される衝撃に関する事項(1/1)

													調査年度		平成16年度	
急傾斜地の位置		箇所番号			061A1007		箇所名		稲荷3号		所在地		岩手県下閉伊郡岩泉町斐綿			
横断 測線 番号	急傾斜地の下端に隣接する土地								急傾斜地内							
	土石等の移動の高さと力の大きさ				土石等の堆積高さと力の大きさ				土石等の移動の高さと力の大きさ				土石等の堆積高さと力の大きさ			
	区分	高さ (m)	下端からの距離 (m)	力の大きさ (kN/m ²)	区分	下端からの水平 距離(m)	高さ (m)	力の大きさ (kN/m ²)	区分	高さ (m)	上端からの比高 (m)	力の大きさ (kN/m ²)	区分	上端からの比高 (m)	高さ (m)	力の大きさ (kN/m ²)
1	100kN/m ² を超える	1.00	0.00 ~ 0.90	115.17	3mを超える	- ~ -	-	-	100kN/m ² を超える	1.00	16.77 ~ 29.43	115.17	3mを超える	- ~ -	-	-
	それ以外	1.00	0.90 ~ 7.58	100.00	それ以外	0.00 ~ 2.33	2.78	12.24	それ以外	1.00	5.00 ~ 16.77	100.00	それ以外	5.00 ~ 29.43	2.78	12.24
2	100kN/m ² を超える	1.00	0.00 ~ 0.57	109.57	3mを超える	- ~ -	-	-	100kN/m ² を超える	1.00	18.09 ~ 26.00	109.57	3mを超える	- ~ -	-	-
	それ以外	1.00	0.57 ~ 7.26	100.00	それ以外	0.00 ~ 2.28	2.75	12.10	それ以外	1.00	5.00 ~ 18.09	100.00	それ以外	5.00 ~ 26.00	2.75	12.10
3	100kN/m ² を超える	1.00	0.00 ~ 0.93	115.64	3mを超える	- ~ -	-	-	100kN/m ² を超える	1.00	16.04 ~ 26.75	115.64	3mを超える	- ~ -	-	-
	それ以外	1.00	0.93 ~ 7.61	100.00	それ以外	0.00 ~ 2.36	2.81	12.34	それ以外	1.00	5.00 ~ 16.04	100.00	それ以外	5.00 ~ 25.55	2.81	12.34
4	100kN/m ² を超える	1.00	0.00 ~ 1.31	122.30	3mを超える	- ~ -	-	-	100kN/m ² を超える	1.00	13.96 ~ 24.70	122.30	3mを超える	- ~ -	-	-
	それ以外	1.00	1.31 ~ 7.99	100.00	それ以外	0.00 ~ 1.57	2.59	11.38	それ以外	1.00	5.00 ~ 13.96	100.00	それ以外	5.00 ~ 24.00	2.59	11.38
5	100kN/m ² を超える	1.00	0.00 ~ 1.56	126.89	3mを超える	- ~ -	-	-	100kN/m ² を超える	1.00	13.24 ~ 24.90	126.89	3mを超える	- ~ -	-	-
	それ以外	1.00	1.56 ~ 8.25	100.00	それ以外	0.00 ~ 1.66	2.65	11.66	それ以外	1.00	5.00 ~ 13.24	100.00	それ以外	5.00 ~ 24.30	2.65	11.66
6	100kN/m ² を超える	1.00	0.00 ~ 2.06	135.97	3mを超える	0.00 ~ 0.29	3.16	13.91	100kN/m ² を超える	1.00	12.60 ~ 26.90	135.97	3mを超える	25.00 ~ 26.90	3.16	13.91
	それ以外	1.00	2.06 ~ 8.74	100.00	それ以外	0.29 ~ 2.79	3.00	13.20	それ以外	1.00	5.00 ~ 12.60	100.00	それ以外	5.00 ~ 25.00	3.00	12.35
7	100kN/m ² を超える	1.00	0.00 ~ 2.46	143.47	3mを超える	0.00 ~ 0.64	3.37	14.82	100kN/m ² を超える	1.00	12.69 ~ 32.76	143.47	3mを超える	25.00 ~ 32.76	3.37	14.82
	それ以外	1.00	2.46 ~ 9.14	100.00	それ以外	0.64 ~ 3.18	3.00	13.20	それ以外	1.00	5.00 ~ 12.69	100.00	それ以外	5.00 ~ 25.00	3.00	12.73
8	100kN/m ² を超える	1.00	0.00 ~ 2.62	146.51	3mを超える	0.00 ~ 0.73	3.43	15.10	100kN/m ² を超える	1.00	12.86 ~ 36.57	146.51	3mを超える	25.00 ~ 36.57	3.43	15.10
	それ以外	1.00	2.62 ~ 9.30	100.00	それ以外	0.73 ~ 3.23	3.00	13.20	それ以外	1.00	5.00 ~ 12.86	100.00	それ以外	5.00 ~ 25.00	3.00	12.97
9	100kN/m ² を超える	1.00	0.00 ~ 2.64	146.92	3mを超える	0.00 ~ 0.76	3.46	15.22	100kN/m ² を超える	1.00	12.96 ~ 37.32	146.92	3mを超える	25.00 ~ 37.32	3.46	15.22
	それ以外	1.00	2.64 ~ 9.32	100.00	それ以外	0.76 ~ 3.25	3.00	13.20	それ以外	1.00	5.00 ~ 12.96	100.00	それ以外	5.00 ~ 25.00	3.00	13.07
10	100kN/m ² を超える	1.00	0.00 ~ 2.65	147.20	3mを超える	0.00 ~ 1.61	3.84	16.91	100kN/m ² を超える	1.00	12.61 ~ 40.11	147.20	3mを超える	25.00 ~ 40.11	3.84	16.91
	それ以外	1.00	2.65 ~ 9.34	100.00	それ以外	1.61 ~ 4.75	3.00	13.20	それ以外	1.00	5.00 ~ 12.61	100.00	それ以外	5.00 ~ 25.00	3.00	12.53
11	100kN/m ² を超える	1.00	0.00 ~ 2.74	148.93	3mを超える	0.00 ~ 1.58	3.82	16.82	100kN/m ² を超える	1.00	12.60 ~ 46.70	148.93	3mを超える	25.00 ~ 46.70	3.82	16.82
	それ以外	1.00	2.74 ~ 9.43	100.00	それ以外	1.58 ~ 4.74	3.00	13.20	それ以外	1.00	5.00 ~ 12.60	100.00	それ以外	5.00 ~ 25.00	3.00	12.46
12	100kN/m ² を超える		~		3mを超える	~			100kN/m ² を超える		~		3mを超える	~		
	それ以外		~		それ以外	~			それ以外		~		それ以外	~		
13	100kN/m ² を超える		~		3mを超える	~			100kN/m ² を超える		~		3mを超える	~		
	それ以外		~		それ以外	~			それ以外		~		それ以外	~		
14	100kN/m ² を超える		~		3mを超える	~			100kN/m ² を超える		~		3mを超える	~		
	それ以外		~		それ以外	~			それ以外		~		それ以外	~		
15	100kN/m ² を超える		~		3mを超える	~			100kN/m ² を超える		~		3mを超える	~		
	それ以外		~		それ以外	~			それ以外		~		それ以外	~		