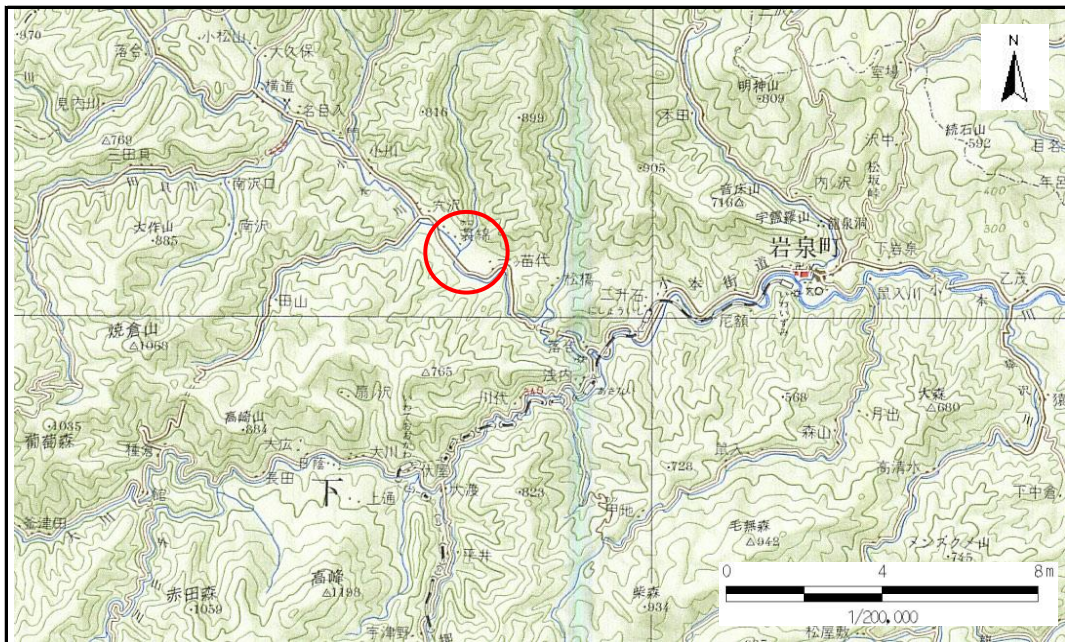


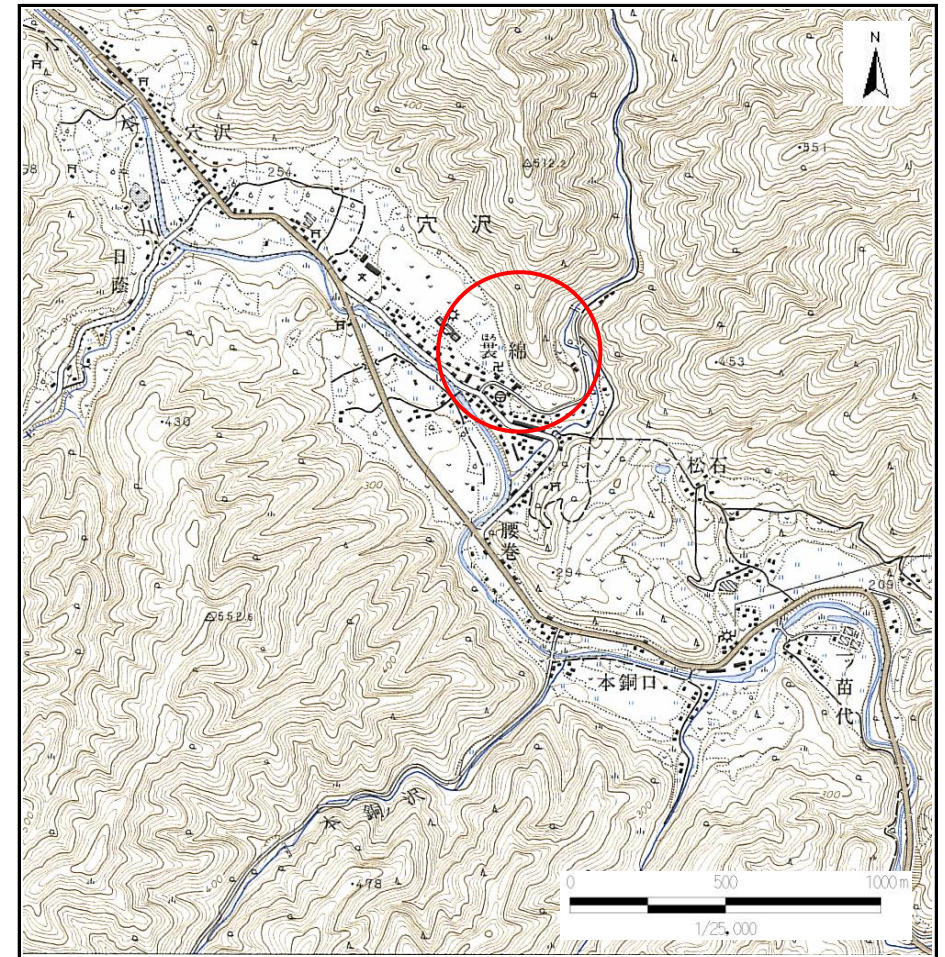
土砂災害防止に関する基礎調査(急傾斜地の崩壊)

表紙 概況、位置図

自然現象の種類	急傾斜地の崩壊
箇所番号	061A1006
箇所名	稲荷8号
所在地	岩手県下閉伊郡岩泉町褰綿
調査機関	宮古(地)岩泉土木事務所



概況図 (S=1:200,000)



位置図 (S=1:25,000)

岩手県

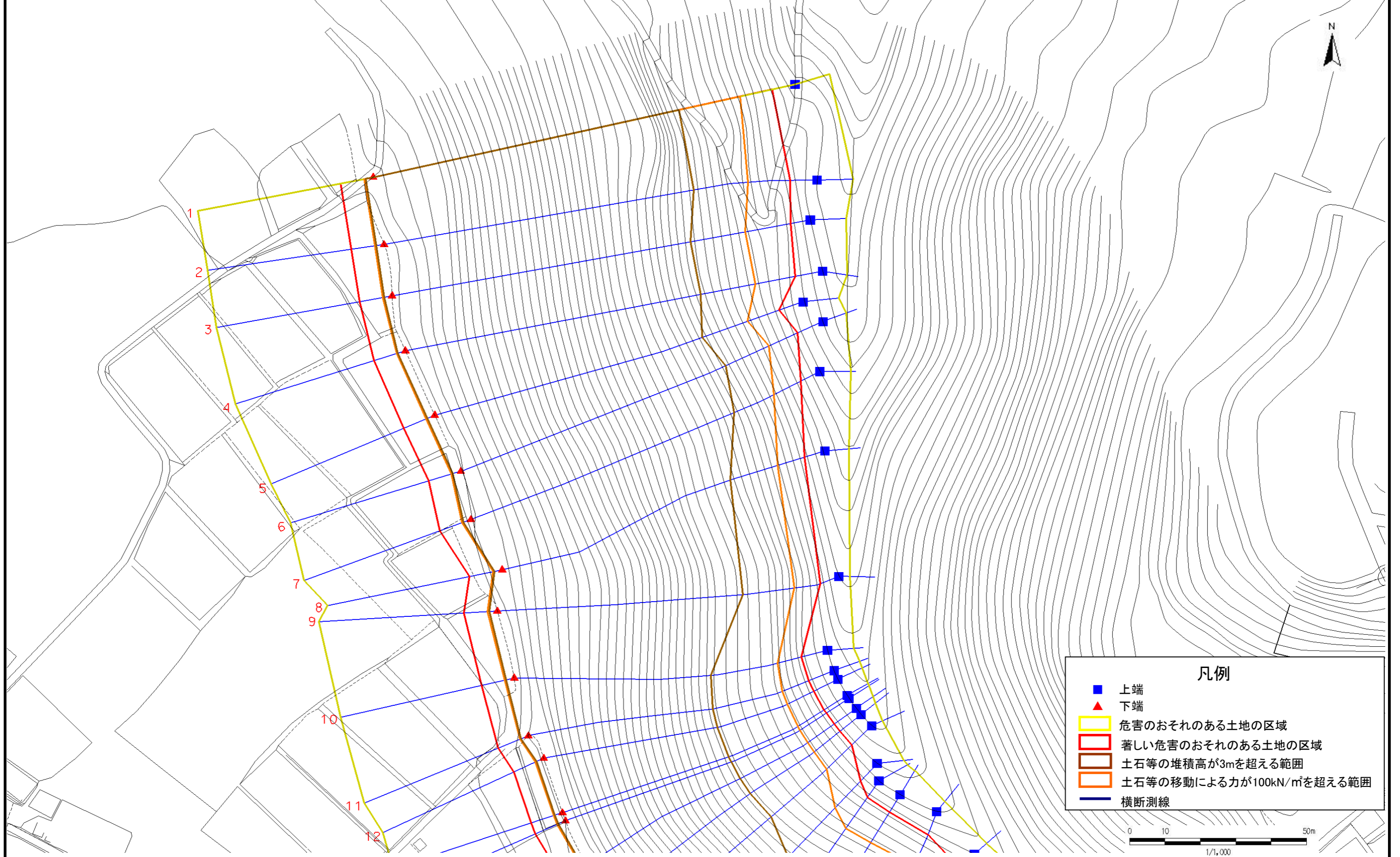
急傾斜地の崩壊区域調書

様式3-1 危害のおそれのある土地、著しい危害のおそれのある土地の設定図

調査年度

平成16年度

急傾斜地の位置 箇所番号 061A1006 箇所名 稲荷8号 所在地 岩手県下閉伊郡岩泉町裏綿



- 凡例
- 上端
 - ▲ 下端
 - 危害のおそれのある土地の区域
 - 著しい危害のおそれのある土地の区域
 - 土石等の堆積高が3mを超える範囲
 - 土石等の移動による力が100kN/m²を超える範囲
 - 横断測線

0 10 50m
1/1,000

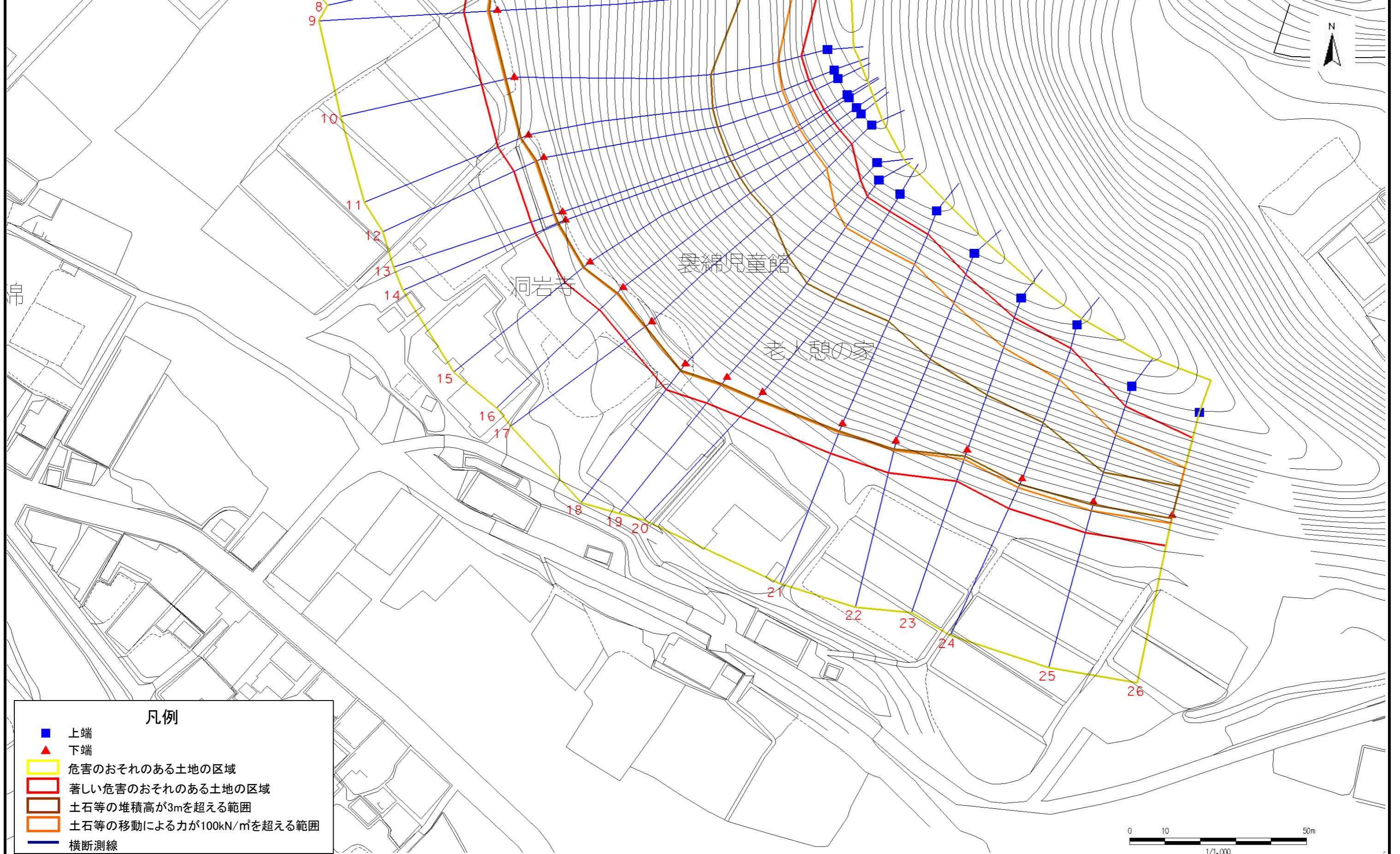
急傾斜地の崩壊区域調書

様式3-1 危害のおそれのある土地、著しい危害のおそれのある土地の設定図

調査年度

平成16年度

急傾斜地の位置 箇所番号 061A1006 箇所名 稲荷8号 所在地 岩手県下閉伊郡岩泉町袈綿



- 凡例**
- 上端
 - ▲ 下端
 - 危害のおそれのある土地の区域
 - 著しい危害のおそれのある土地の区域
 - 土石等の堆積高が3mを超える範囲
 - 土石等の移動による力が100kN/m²を超える範囲
 - 横断測線

急傾斜地の崩壊区域調査

様式3-2 建築物に作用すると想定される衝撃に関する事項(1/2)

													調査年度			
													平成16年度			
急傾斜地の位置		箇所番号			061A1006		箇所名		稲荷8号		所在地		岩手県下閉伊郡岩泉町斐綿			
横断 測線 番号	急傾斜地の下端に隣接する土地								急傾斜地内							
	土石等の移動の高さと力の大きさ				土石等の堆積高さと力の大きさ				土石等の移動の高さと力の大きさ				土石等の堆積高さと力の大きさ			
	区分	高さ (m)	下端からの距離 (m)	力の大きさ (kN/m ²)	区分	下端からの水平 距離(m)	高さ (m)	力の大きさ (kN/m ²)	区分	高さ (m)	上端からの比高 (m)	力の大きさ (kN/m ²)	区分	上端からの比高 (m)	高さ (m)	力の大きさ (kN/m ²)
1	100kN/m ² を超える	1.00	0.00 ~ 2.65	147.16	3mを超える	0.00 ~ 2.30	4.08	17.96	100kN/m ² を超える	1.00	12.72 ~ 95.93	147.16	3mを超える	25.00 ~ 95.93	4.08	17.96
	それ以外	1.00	2.65 ~ 9.34	100.00	それ以外	2.30 ~ 6.02	3.00	13.20	それ以外	1.00	5.00 ~ 12.72	100.00	それ以外	5.00 ~ 25.00	3.00	12.06
2	100kN/m ² を超える	1.00	0.00 ~ 2.65	147.07	3mを超える	0.00 ~ 2.30	4.08	17.95	100kN/m ² を超える	1.00	12.72 ~ 97.12	147.07	3mを超える	25.00 ~ 97.12	4.08	17.95
	それ以外	1.00	2.65 ~ 9.33	100.00	それ以外	2.30 ~ 6.02	3.00	13.20	それ以外	1.00	5.00 ~ 12.72	100.00	それ以外	5.00 ~ 25.00	3.00	12.06
3	100kN/m ² を超える	1.00	0.00 ~ 2.68	147.77	3mを超える	0.00 ~ 2.32	4.10	18.03	100kN/m ² を超える	1.00	12.69 ~ 95.16	147.77	3mを超える	25.00 ~ 95.16	4.10	18.03
	それ以外	1.00	2.68 ~ 9.37	100.00	それ以外	2.32 ~ 6.03	3.00	13.20	それ以外	1.00	5.00 ~ 12.69	100.00	それ以外	5.00 ~ 25.00	3.00	12.11
4	100kN/m ² を超える	1.00	0.00 ~ 2.68	147.59	3mを超える	0.00 ~ 2.32	4.09	18.01	100kN/m ² を超える	1.00	12.70 ~ 94.89	147.59	3mを超える	25.00 ~ 94.89	4.09	18.01
	それ以外	1.00	2.68 ~ 9.36	100.00	それ以外	2.32 ~ 6.03	3.00	13.20	それ以外	1.00	5.00 ~ 12.70	100.00	それ以外	5.00 ~ 25.00	3.00	12.09
5	100kN/m ² を超える	1.00	0.00 ~ 2.83	150.57	3mを超える	0.00 ~ 2.42	4.18	18.38	100kN/m ² を超える	1.00	12.60 ~ 90.64	150.57	3mを超える	25.00 ~ 90.64	4.18	18.38
	それ以外	1.00	2.83 ~ 9.51	100.00	それ以外	2.42 ~ 6.09	3.00	13.20	それ以外	1.00	5.00 ~ 12.60	100.00	それ以外	5.00 ~ 25.00	3.00	12.35
6	100kN/m ² を超える	1.00	0.00 ~ 2.81	150.23	3mを超える	0.00 ~ 2.41	4.17	18.33	100kN/m ² を超える	1.00	12.61 ~ 91.81	150.23	3mを超える	25.00 ~ 91.81	4.17	18.33
	それ以外	1.00	2.81 ~ 9.50	100.00	それ以外	2.41 ~ 6.09	3.00	13.20	それ以外	1.00	5.00 ~ 12.61	100.00	それ以外	5.00 ~ 25.00	3.00	12.31
7	100kN/m ² を超える	1.00	0.00 ~ 2.68	147.70	3mを超える	0.00 ~ 2.32	4.10	18.02	100kN/m ² を超える	1.00	12.69 ~ 85.37	147.70	3mを超える	25.00 ~ 85.37	4.10	18.02
	それ以外	1.00	2.68 ~ 9.37	100.00	それ以外	2.32 ~ 6.03	3.00	13.20	それ以外	1.00	5.00 ~ 12.69	100.00	それ以外	5.00 ~ 25.00	3.00	12.10
8	100kN/m ² を超える	1.00	0.00 ~ 2.76	149.25	3mを超える	0.00 ~ 2.38	4.14	18.22	100kN/m ² を超える	1.00	12.63 ~ 79.66	149.25	3mを超える	25.00 ~ 79.66	4.14	18.22
	それ以外	1.00	2.76 ~ 9.45	100.00	それ以外	2.38 ~ 6.07	3.00	13.20	それ以外	1.00	5.00 ~ 12.63	100.00	それ以外	5.00 ~ 25.00	3.00	12.23
9	100kN/m ² を超える	1.00	0.00 ~ 2.77	149.35	3mを超える	0.00 ~ 2.38	4.14	18.23	100kN/m ² を超える	1.00	12.62 ~ 79.10	149.35	3mを超える	25.00 ~ 79.10	4.14	18.23
	それ以外	1.00	2.77 ~ 9.45	100.00	それ以外	2.38 ~ 6.07	3.00	13.20	それ以外	1.00	5.00 ~ 12.62	100.00	それ以外	5.00 ~ 25.00	3.00	12.24
10	100kN/m ² を超える	1.00	0.00 ~ 2.78	149.62	3mを超える	0.00 ~ 2.39	4.16	18.28	100kN/m ² を超える	1.00	12.61 ~ 73.10	149.62	3mを超える	25.00 ~ 73.10	4.16	18.28
	それ以外	1.00	2.78 ~ 9.47	100.00	それ以外	2.39 ~ 6.08	3.00	13.20	それ以外	1.00	5.00 ~ 12.61	100.00	それ以外	5.00 ~ 25.00	3.00	12.28
11	100kN/m ² を超える	1.00	0.00 ~ 2.65	147.11	3mを超える	0.00 ~ 2.31	4.09	17.98	100kN/m ² を超える	1.00	12.71 ~ 69.98	147.11	3mを超える	25.00 ~ 69.98	4.09	17.98
	それ以外	1.00	2.65 ~ 9.33	100.00	それ以外	2.31 ~ 6.03	3.00	13.20	それ以外	1.00	5.00 ~ 12.71	100.00	それ以外	5.00 ~ 25.00	3.00	12.08
12	100kN/m ² を超える	1.00	0.00 ~ 2.73	148.57	3mを超える	0.00 ~ 2.36	4.13	18.15	100kN/m ² を超える	1.00	12.64 ~ 69.94	148.57	3mを超える	25.00 ~ 69.94	4.13	18.15
	それ以外	1.00	2.73 ~ 9.41	100.00	それ以外	2.36 ~ 6.06	3.00	13.20	それ以外	1.00	5.00 ~ 12.64	100.00	それ以外	5.00 ~ 25.00	3.00	12.19
13	100kN/m ² を超える	1.00	0.00 ~ 2.69	147.81	3mを超える	0.00 ~ 2.33	4.11	18.06	100kN/m ² を超える	1.00	12.67 ~ 69.95	147.81	3mを超える	25.00 ~ 69.95	4.11	18.06
	それ以外	1.00	2.69 ~ 9.37	100.00	それ以外	2.33 ~ 6.04	3.00	13.20	それ以外	1.00	5.00 ~ 12.67	100.00	それ以外	5.00 ~ 25.00	3.00	12.13
14	100kN/m ² を超える	1.00	0.00 ~ 2.67	147.55	3mを超える	0.00 ~ 2.32	4.10	18.03	100kN/m ² を超える	1.00	12.69 ~ 69.94	147.55	3mを超える	25.00 ~ 69.94	4.10	18.03
	それ以外	1.00	2.67 ~ 9.36	100.00	それ以外	2.32 ~ 6.04	3.00	13.20	それ以外	1.00	5.00 ~ 12.69	100.00	それ以外	5.00 ~ 25.00	3.00	12.11
15	100kN/m ² を超える	1.00	0.00 ~ 2.66	147.22	3mを超える	0.00 ~ 2.31	4.09	18.00	100kN/m ² を超える	1.00	12.70 ~ 69.54	147.22	3mを超える	25.00 ~ 69.54	4.09	18.00
	それ以外	1.00	2.66 ~ 9.34	100.00	それ以外	2.31 ~ 6.03	3.00	13.20	それ以外	1.00	5.00 ~ 12.70	100.00	それ以外	5.00 ~ 25.00	3.00	12.09

岩手県

急傾斜地の崩壊区域調査

様式3-2 建築物に作用すると想定される衝撃に関する事項(2/2)

													調査年度			
													平成16年度			
急傾斜地の位置		箇所番号			061A1006		箇所名		稲荷8号		所在地		岩手県下閉伊郡岩泉町斐綿			
横断 測線 番号	急傾斜地の下端に隣接する土地								急傾斜地内							
	土石等の移動の高さと力の大きさ				土石等の堆積高さと力の大きさ				土石等の移動の高さと力の大きさ				土石等の堆積高さと力の大きさ			
	区分	高さ (m)	下端からの距離 (m)	力の大きさ (kN/m ²)	区分	下端からの水平 距離(m)	高さ (m)	力の大きさ (kN/m ²)	区分	高さ (m)	上端からの比高 (m)	力の大きさ (kN/m ²)	区分	上端からの比高 (m)	高さ (m)	力の大きさ (kN/m ²)
16	100kN/m ² を超える	1.00	0.00 ~ 2.72	148.40	3mを超える	0.00 ~ 2.35	4.12	18.14	100kN/m ² を超える	1.00	12.65 ~ 68.00	148.40	3mを超える	25.00 ~ 68.00	4.12	18.14
	それ以外	1.00	2.72 ~ 9.40	100.00	それ以外	2.35 ~ 6.05	3.00	13.20	それ以外	1.00	5.00 ~ 12.65	100.00	それ以外	5.00 ~ 25.00	3.00	12.18
17	100kN/m ² を超える	1.00	0.00 ~ 2.67	147.40	3mを超える	0.00 ~ 2.32	4.10	18.02	100kN/m ² を超える	1.00	12.69 ~ 67.40	147.40	3mを超える	25.00 ~ 67.40	4.10	18.02
	それ以外	1.00	2.67 ~ 9.35	100.00	それ以外	2.32 ~ 6.03	3.00	13.20	それ以外	1.00	5.00 ~ 12.69	100.00	それ以外	5.00 ~ 25.00	3.00	12.10
18	100kN/m ² を超える	1.00	0.00 ~ 2.61	146.33	3mを超える	0.00 ~ 2.29	4.08	17.93	100kN/m ² を超える	1.00	12.74 ~ 62.90	146.33	3mを超える	25.00 ~ 62.90	4.08	17.93
	それ以外	1.00	2.61 ~ 9.29	100.00	それ以外	2.29 ~ 6.02	3.00	13.20	それ以外	1.00	5.00 ~ 12.74	100.00	それ以外	5.00 ~ 25.00	3.00	12.04
19	100kN/m ² を超える	1.00	0.00 ~ 2.84	150.73	3mを超える	0.00 ~ 2.46	4.20	18.52	100kN/m ² を超える	1.00	12.60 ~ 61.20	150.73	3mを超える	25.00 ~ 61.20	4.20	18.52
	それ以外	1.00	2.84 ~ 9.52	100.00	それ以外	2.46 ~ 6.12	3.00	13.20	それ以外	1.00	5.00 ~ 12.60	100.00	それ以外	5.00 ~ 25.00	3.00	12.44
20	100kN/m ² を超える	1.00	0.00 ~ 2.87	151.30	3mを超える	0.00 ~ 2.49	4.20	18.64	100kN/m ² を超える	1.00	12.61 ~ 60.40	151.30	3mを超える	25.00 ~ 60.40	4.20	18.64
	それ以外	1.00	2.87 ~ 9.55	100.00	それ以外	2.49 ~ 6.14	3.00	13.20	それ以外	1.00	5.00 ~ 12.61	100.00	それ以外	5.00 ~ 25.00	3.00	12.52
21	100kN/m ² を超える	1.00	0.00 ~ 2.68	147.65	3mを超える	0.00 ~ 2.36	4.12	18.14	100kN/m ² を超える	1.00	12.65 ~ 55.01	147.65	3mを超える	25.00 ~ 55.01	4.12	18.14
	それ以外	1.00	2.68 ~ 9.36	100.00	それ以外	2.36 ~ 6.05	3.00	13.20	それ以外	1.00	5.00 ~ 12.65	100.00	それ以外	5.00 ~ 25.00	3.00	12.19
22	100kN/m ² を超える	1.00	0.00 ~ 2.81	150.27	3mを超える	0.00 ~ 2.49	4.20	18.65	100kN/m ² を超える	1.00	12.61 ~ 51.27	150.27	3mを超える	25.00 ~ 51.27	4.20	18.65
	それ以外	1.00	2.81 ~ 9.50	100.00	それ以外	2.49 ~ 6.14	3.00	13.20	それ以外	1.00	5.00 ~ 12.61	100.00	それ以外	5.00 ~ 25.00	3.00	12.52
23	100kN/m ² を超える	1.00	0.00 ~ 2.82	150.34	3mを超える	0.00 ~ 1.78	3.98	17.53	100kN/m ² を超える	1.00	12.88 ~ 44.59	150.34	3mを超える	25.00 ~ 44.59	3.98	17.53
	それ以外	1.00	2.82 ~ 9.50	100.00	それ以外	1.78 ~ 4.86	3.00	13.20	それ以外	1.00	5.00 ~ 12.88	100.00	それ以外	5.00 ~ 25.00	3.00	12.99
24	100kN/m ² を超える	1.00	0.00 ~ 2.79	149.75	3mを超える	0.00 ~ 1.71	3.93	17.29	100kN/m ² を超える	1.00	12.73 ~ 43.69	149.75	3mを超える	25.00 ~ 43.69	3.93	17.29
	それ以外	1.00	2.79 ~ 9.47	100.00	それ以外	1.71 ~ 4.82	3.00	13.20	それ以外	1.00	5.00 ~ 12.73	100.00	それ以外	5.00 ~ 25.00	3.00	12.81
25	100kN/m ² を超える	1.00	0.00 ~ 2.54	145.04	3mを超える	0.00 ~ 0.80	3.49	15.35	100kN/m ² を超える	1.00	13.09 ~ 34.90	145.04	3mを超える	25.00 ~ 34.90	3.49	15.35
	それ以外	1.00	2.54 ~ 9.23	100.00	それ以外	0.80 ~ 3.27	3.00	13.20	それ以外	1.00	5.00 ~ 13.09	100.00	それ以外	5.00 ~ 25.00	3.00	13.18
26	100kN/m ² を超える	1.00	0.00 ~ 2.35	141.32	3mを超える	0.00 ~ 0.93	3.59	15.81	100kN/m ² を超える	1.00	13.70 ~ 32.75	141.32	3mを超える	20.00 ~ 32.75	3.59	15.81
	それ以外	1.00	2.35 ~ 9.03	100.00	それ以外	0.93 ~ 3.35	3.00	13.20	それ以外	1.00	5.00 ~ 13.70	100.00	それ以外	5.00 ~ 20.00	3.00	11.86
	100kN/m ² を超える		~		3mを超える	~			100kN/m ² を超える		~		3mを超える	~		
	それ以外		~		それ以外	~			それ以外		~		それ以外	~		
	100kN/m ² を超える		~		3mを超える	~			100kN/m ² を超える		~		3mを超える	~		
	それ以外		~		それ以外	~			それ以外		~		それ以外	~		
	100kN/m ² を超える		~		3mを超える	~			100kN/m ² を超える		~		3mを超える	~		
	それ以外		~		それ以外	~			それ以外		~		それ以外	~		
	100kN/m ² を超える		~		3mを超える	~			100kN/m ² を超える		~		3mを超える	~		
	それ以外		~		それ以外	~			それ以外		~		それ以外	~		