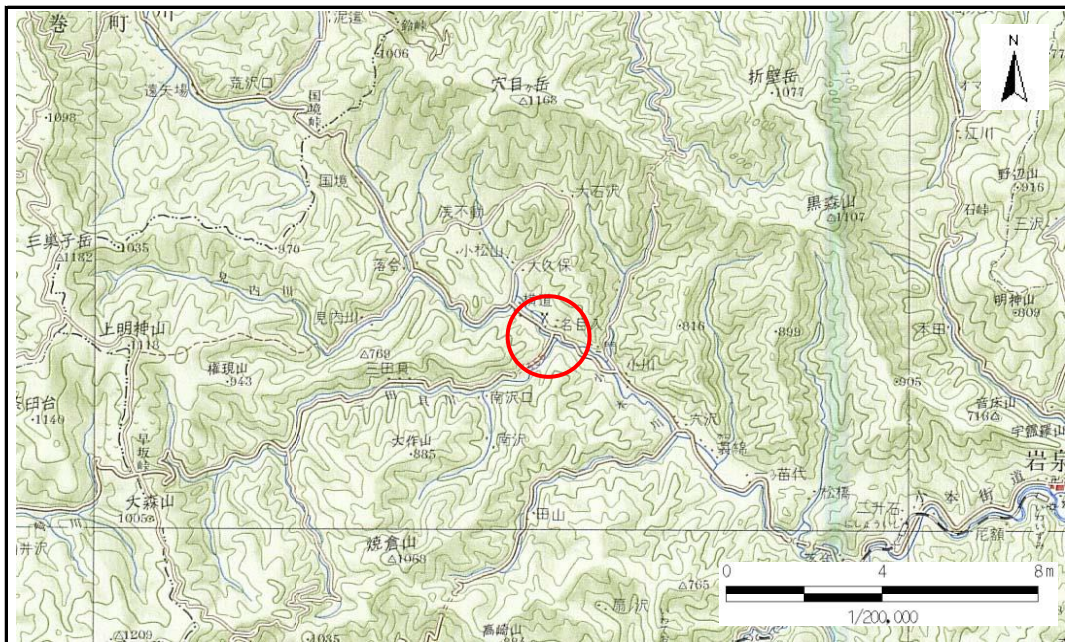


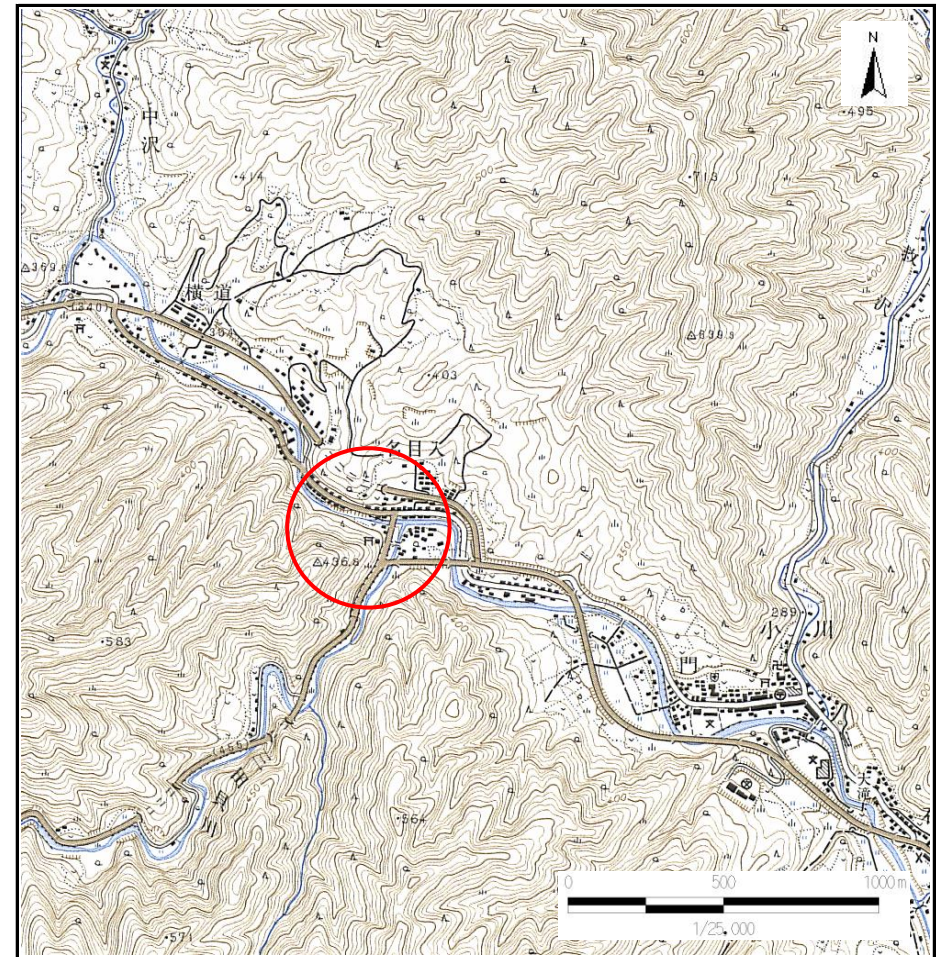
土砂災害防止に関する基礎調査(急傾斜地の崩壊)

表紙 概況、位置図

自然現象の種類	急傾斜地の崩壊
箇所番号	061A1003
箇所名	名目入
所在地	岩手県下閉伊郡岩泉町門
調査機関	宮古(地)岩泉土木事務所



概況図 (S=1:200,000)



位置図 (S=1:25,000)

岩手県

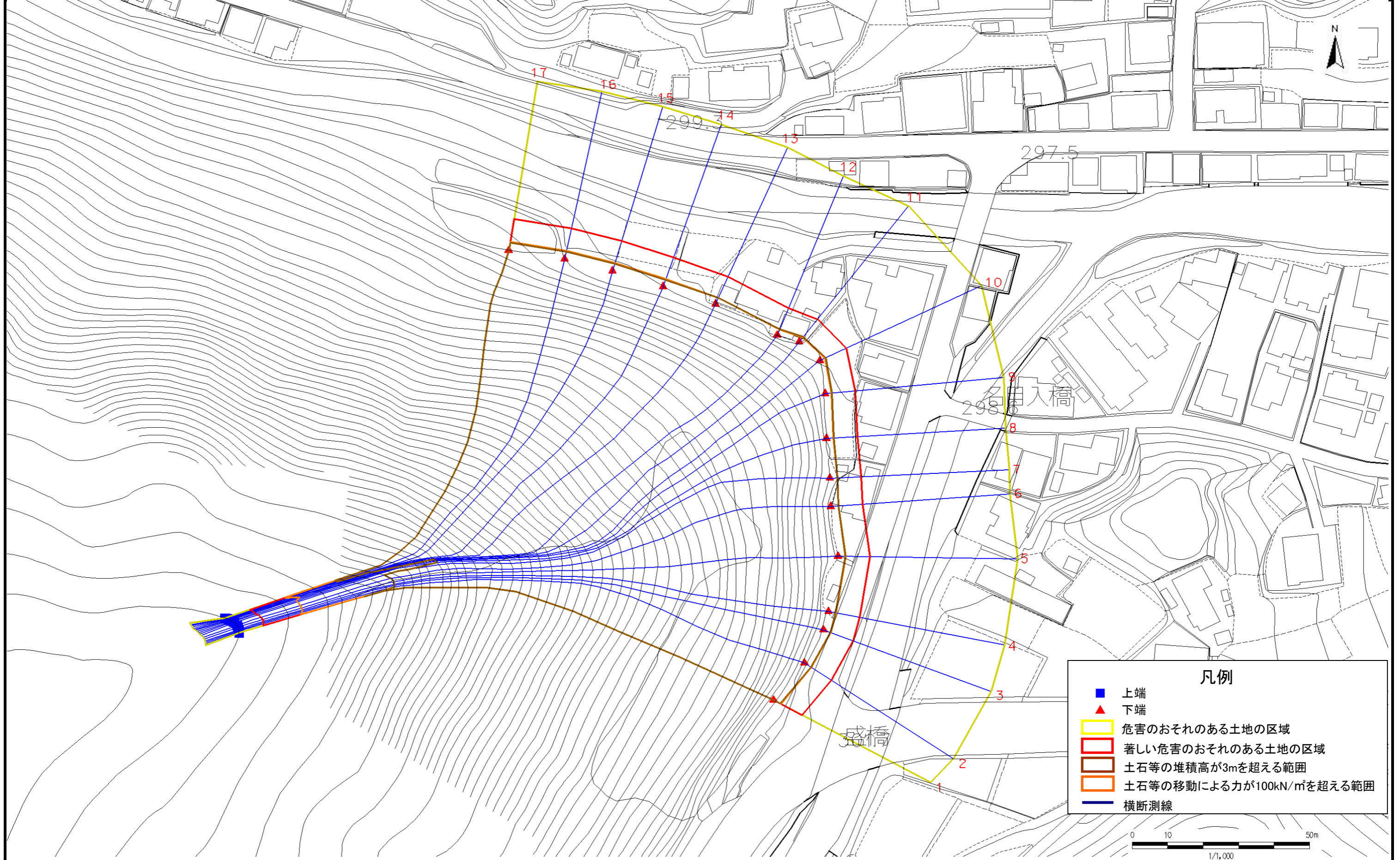
急傾斜地の崩壊区域調書

様式3-1 危害のおそれのある土地、著しい危害のおそれのある土地の設定図

調査年度

平成16年度

急傾斜地の位置 箇所番号 061A1003 箇所名 名目入 所在地 岩手県下閉伊郡岩泉町門



急傾斜地の崩壊区域調査

様式3-2 建築物に作用すると想定される衝撃に関する事項(1/2)

													調査年度			
													平成16年度			
急傾斜地の位置		箇所番号			061A1003		箇所名		名目入		所在地		岩手県下閉伊郡岩泉町門			
横断 測線 番号	急傾斜地の下端に隣接する土地								急傾斜地内							
	土石等の移動の高さと力の大きさ				土石等の堆積高さと力の大きさ				土石等の移動の高さと力の大きさ				土石等の堆積高さと力の大きさ			
	区分	高さ (m)	下端からの距離 (m)	力の大きさ (kN/m ²)	区分	下端からの水平 距離(m)	高さ (m)	力の大きさ (kN/m ²)	区分	高さ (m)	上端からの比高 (m)	力の大きさ (kN/m ²)	区分	上端からの比高 (m)	高さ (m)	力の大きさ (kN/m ²)
1	100kN/m ² を超える	1.00	0.00 ~ 2.43	142.84	3mを超える	0.00 ~ 2.18	3.99	17.56	100kN/m ² を超える	1.00	13.02 ~ 118.50	142.84	3mを超える	25.00 ~ 118.50	3.99	17.56
	それ以外	1.00	2.43 ~ 9.11	100.00	それ以外	2.18 ~ 5.95	3.00	13.20	それ以外	1.00	5.00 ~ 13.02	100.00	それ以外	5.00 ~ 25.00	3.00	11.79
2	100kN/m ² を超える	1.00	0.00 ~ 2.23	139.07	3mを超える	0.00 ~ 2.09	3.92	17.26	100kN/m ² を超える	1.00	13.38 ~ 118.50	139.07	3mを超える	30.00 ~ 118.50	3.92	17.26
	それ以外	1.00	2.23 ~ 8.91	100.00	それ以外	2.09 ~ 5.89	3.00	13.20	それ以外	1.00	5.00 ~ 13.38	100.00	それ以外	5.00 ~ 30.00	3.00	13.06
3	100kN/m ² を超える	1.00	0.00 ~ 2.15	137.70	3mを超える	0.00 ~ 2.05	3.90	17.16	100kN/m ² を超える	1.00	13.53 ~ 118.80	137.70	3mを超える	30.00 ~ 118.80	3.90	17.16
	それ以外	1.00	2.15 ~ 8.84	100.00	それ以外	2.05 ~ 5.87	3.00	13.20	それ以外	1.00	5.00 ~ 13.53	100.00	それ以外	5.00 ~ 30.00	3.00	12.98
4	100kN/m ² を超える	1.00	0.00 ~ 2.15	137.66	3mを超える	0.00 ~ 2.05	3.90	17.16	100kN/m ² を超える	1.00	13.53 ~ 119.30	137.66	3mを超える	30.00 ~ 119.30	3.90	17.16
	それ以外	1.00	2.15 ~ 8.83	100.00	それ以外	2.05 ~ 5.87	3.00	13.20	それ以外	1.00	5.00 ~ 13.53	100.00	それ以外	5.00 ~ 30.00	3.00	12.98
5	100kN/m ² を超える	1.00	0.00 ~ 2.13	137.39	3mを超える	0.00 ~ 2.05	3.90	17.14	100kN/m ² を超える	1.00	13.57 ~ 120.60	137.39	3mを超える	30.00 ~ 120.60	3.90	17.14
	それ以外	1.00	2.13 ~ 8.82	100.00	それ以外	2.05 ~ 5.87	3.00	13.20	それ以外	1.00	5.00 ~ 13.57	100.00	それ以外	5.00 ~ 30.00	3.00	12.97
6	100kN/m ² を超える	1.00	0.00 ~ 2.09	136.63	3mを超える	0.00 ~ 2.03	3.88	17.09	100kN/m ² を超える	1.00	13.66 ~ 120.60	136.63	3mを超える	30.00 ~ 120.60	3.88	17.09
	それ以外	1.00	2.09 ~ 8.78	100.00	それ以外	2.03 ~ 5.86	3.00	13.20	それ以外	1.00	5.00 ~ 13.66	100.00	それ以外	5.00 ~ 30.00	3.00	12.93
7	100kN/m ² を超える	1.00	0.00 ~ 2.00	134.53	3mを超える	0.00 ~ 2.00	3.85	16.95	100kN/m ² を超える	1.00	13.90 ~ 120.60	134.53	3mを超える	29.91 ~ 120.60	3.85	16.95
	それ以外	1.00	2.00 ~ 8.61	100.00	それ以外	2.00 ~ 5.81	3.85	13.20	それ以外	1.00	5.00 ~ 13.90	100.00	それ以外	5.00 ~ 29.91	3.00	12.82
8	100kN/m ² を超える	1.00	0.00 ~ 1.88	132.76	3mを超える	0.00 ~ 1.94	3.83	16.84	100kN/m ² を超える	1.00	14.19 ~ 120.60	132.76	3mを超える	40.00 ~ 120.60	3.83	16.84
	それ以外	1.00	1.88 ~ 8.57	100.00	それ以外	1.94 ~ 5.80	3.00	13.20	それ以外	1.00	5.00 ~ 14.19	100.00	それ以外	5.00 ~ 40.00	3.00	13.17
9	100kN/m ² を超える	1.00	0.00 ~ 1.65	128.56	3mを超える	0.00 ~ 1.85	3.77	16.60	100kN/m ² を超える	1.00	14.89 ~ 120.60	128.56	3mを超える	40.00 ~ 120.60	3.77	16.60
	それ以外	1.00	1.65 ~ 8.34	100.00	それ以外	1.85 ~ 5.75	3.00	13.20	それ以外	1.00	5.00 ~ 14.89	100.00	それ以外	5.00 ~ 40.00	3.00	12.98
10	100kN/m ² を超える	1.00	0.00 ~ 1.48	125.33	3mを超える	0.00 ~ 1.79	3.73	16.42	100kN/m ² を超える	1.00	15.56 ~ 120.40	125.33	3mを超える	40.00 ~ 120.40	3.73	16.42
	それ以外	1.00	1.48 ~ 8.16	100.00	それ以外	1.79 ~ 5.71	3.00	13.20	それ以外	1.00	5.00 ~ 15.56	100.00	それ以外	5.00 ~ 40.00	3.00	12.84
11	100kN/m ² を超える	1.00	0.00 ~ 1.66	128.60	3mを超える	0.00 ~ 1.86	3.77	16.60	100kN/m ² を超える	1.00	14.89 ~ 122.10	128.60	3mを超える	40.00 ~ 122.10	3.77	16.60
	それ以外	1.00	1.66 ~ 8.34	100.00	それ以外	1.86 ~ 5.75	3.00	13.20	それ以外	1.00	5.00 ~ 14.89	100.00	それ以外	5.00 ~ 40.00	3.00	12.98
12	100kN/m ² を超える	1.00	0.00 ~ 1.81	131.32	3mを超える	0.00 ~ 1.91	3.81	16.76	100kN/m ² を超える	1.00	14.41 ~ 122.10	131.32	3mを超える	40.00 ~ 122.10	3.81	16.76
	それ以外	1.00	1.81 ~ 8.49	100.00	それ以外	1.91 ~ 5.78	3.00	13.20	それ以外	1.00	5.00 ~ 14.41	100.00	それ以外	5.00 ~ 40.00	3.00	13.10
13	100kN/m ² を超える	1.00	0.00 ~ 2.06	135.91	3mを超える	0.00 ~ 2.01	3.87	17.04	100kN/m ² を超える	1.00	13.75 ~ 121.00	135.91	3mを超える	30.00 ~ 121.00	3.87	17.04
	それ以外	1.00	2.06 ~ 8.74	100.00	それ以外	2.01 ~ 5.85	3.00	13.20	それ以外	1.00	5.00 ~ 13.75	100.00	それ以外	5.00 ~ 30.00	3.00	12.89
14	100kN/m ² を超える	1.00	0.00 ~ 2.30	140.38	3mを超える	0.00 ~ 2.12	3.95	17.36	100kN/m ² を超える	1.00	13.24 ~ 120.80	140.38	3mを超える	30.00 ~ 120.80	3.95	17.36
	それ以外	1.00	2.30 ~ 8.98	100.00	それ以外	2.12 ~ 5.91	3.00	13.20	それ以外	1.00	5.00 ~ 13.24	100.00	それ以外	5.00 ~ 30.00	3.00	13.13
15	100kN/m ² を超える	1.00	0.00 ~ 2.44	143.09	3mを超える	0.00 ~ 2.19	4.00	17.58	100kN/m ² を超える	1.00	13.00 ~ 118.60	143.09	3mを超える	25.00 ~ 118.60	4.00	17.58
	それ以外	1.00	2.44 ~ 9.12	100.00	それ以外	2.19 ~ 5.95	3.00	13.20	それ以外	1.00	5.00 ~ 13.00	100.00	それ以外	5.00 ~ 25.00	3.00	11.80

急傾斜地の崩壊区域調査

様式3-2 建築物に作用すると想定される衝撃に関する事項(2/2)

													調査年度	平成16年度			
急傾斜地の位置		箇所番号			061A1003			箇所名		名目入		所在地		岩手県下閉伊郡岩泉町門			
横断 測線 番号	急傾斜地の下端に隣接する土地								急傾斜地内								
	土石等の移動の高さと力の大きさ				土石等の堆積高さと力の大きさ				土石等の移動の高さと力の大きさ				土石等の堆積高さと力の大きさ				
	区分	高さ (m)	下端からの距離 (m)	力の大きさ (kN/m ²)	区分	下端からの水平 距離(m)	高さ (m)	力の大きさ (kN/m ²)	区分	高さ (m)	上端からの比高 (m)	力の大きさ (kN/m ²)	区分	上端からの比高 (m)	高さ (m)	力の大きさ (kN/m ²)	
16	100kN/m ² を超える	1.00	0.00 ~ 2.51	144.52	3mを超える	0.00 ~ 2.23	4.02	17.70	100kN/m ² を超える	1.00	12.89 ~ 117.70	144.52	3mを超える	25.00 ~ 117.70	4.02	17.70	
	それ以外	1.00	2.51 ~ 9.20	100.00	それ以外	2.23 ~ 5.98	3.00	13.20	それ以外	1.00	5.00 ~ 12.89	100.00	それ以外	5.00 ~ 25.00	3.00	11.89	
17	100kN/m ² を超える	1.00	0.00 ~ 2.56	145.48	3mを超える	0.00 ~ 2.25	4.04	17.79	100kN/m ² を超える	1.00	12.82 ~ 114.40	145.48	3mを超える	25.00 ~ 114.40	4.04	17.79	
	それ以外	1.00	2.56 ~ 9.25	100.00	それ以外	2.25 ~ 5.99	3.00	13.20	それ以外	1.00	5.00 ~ 12.82	100.00	それ以外	5.00 ~ 25.00	3.00	11.95	
	100kN/m ² を超える		~		3mを超える	~			100kN/m ² を超える		~		3mを超える	~			
	それ以外		~		それ以外	~			それ以外		~		それ以外	~			
	100kN/m ² を超える		~		3mを超える	~			100kN/m ² を超える		~		3mを超える	~			
	それ以外		~		それ以外	~			それ以外		~		それ以外	~			
	100kN/m ² を超える		~		3mを超える	~			100kN/m ² を超える		~		3mを超える	~			
	それ以外		~		それ以外	~			それ以外		~		それ以外	~			
	100kN/m ² を超える		~		3mを超える	~			100kN/m ² を超える		~		3mを超える	~			
	それ以外		~		それ以外	~			それ以外		~		それ以外	~			
	100kN/m ² を超える		~		3mを超える	~			100kN/m ² を超える		~		3mを超える	~			
	それ以外		~		それ以外	~			それ以外		~		それ以外	~			
	100kN/m ² を超える		~		3mを超える	~			100kN/m ² を超える		~		3mを超える	~			
	それ以外		~		それ以外	~			それ以外		~		それ以外	~			
	100kN/m ² を超える		~		3mを超える	~			100kN/m ² を超える		~		3mを超える	~			
	それ以外		~		それ以外	~			それ以外		~		それ以外	~			
	100kN/m ² を超える		~		3mを超える	~			100kN/m ² を超える		~		3mを超える	~			
	それ以外		~		それ以外	~			それ以外		~		それ以外	~			
	100kN/m ² を超える		~		3mを超える	~			100kN/m ² を超える		~		3mを超える	~			
	それ以外		~		それ以外	~			それ以外		~		それ以外	~			