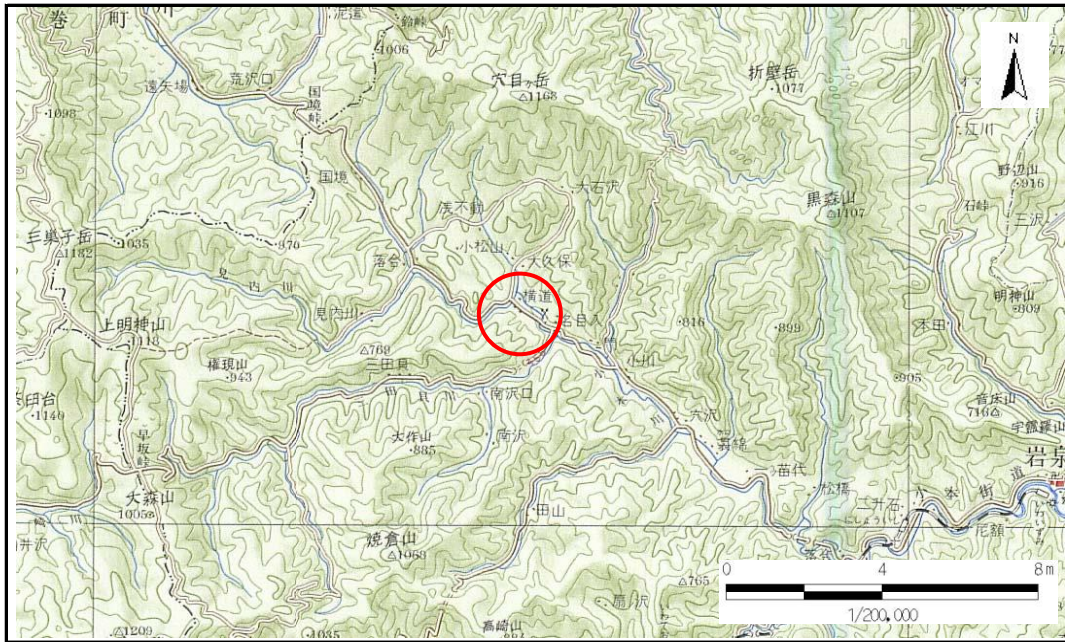


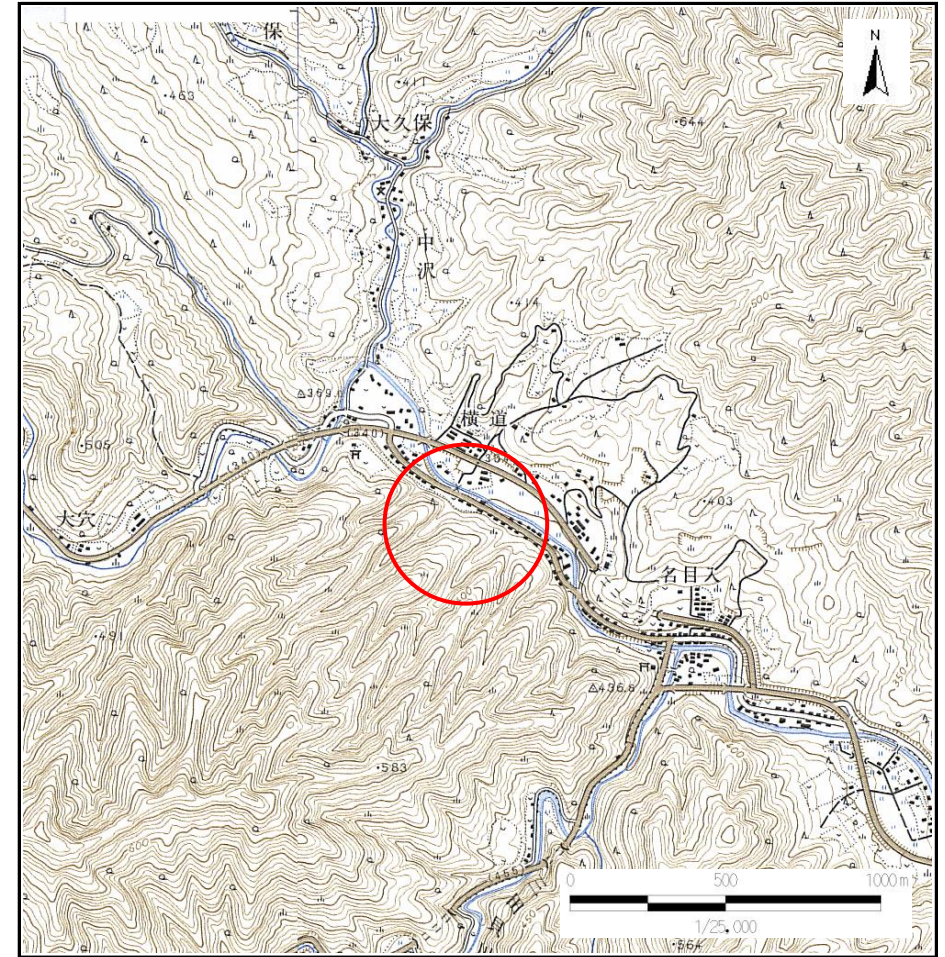
土砂災害防止に関する基礎調査(急傾斜地の崩壊)

表紙 概況、位置図

自然現象の種類	急傾斜地の崩壊
箇所番号	061A1002
箇所名	横道5号
所在地	岩手県下閉伊郡岩泉町門
調査機関	宮古(地)岩泉土木事務所



概況図 (S=1:200,000)



位置図 (S=1:25,000)

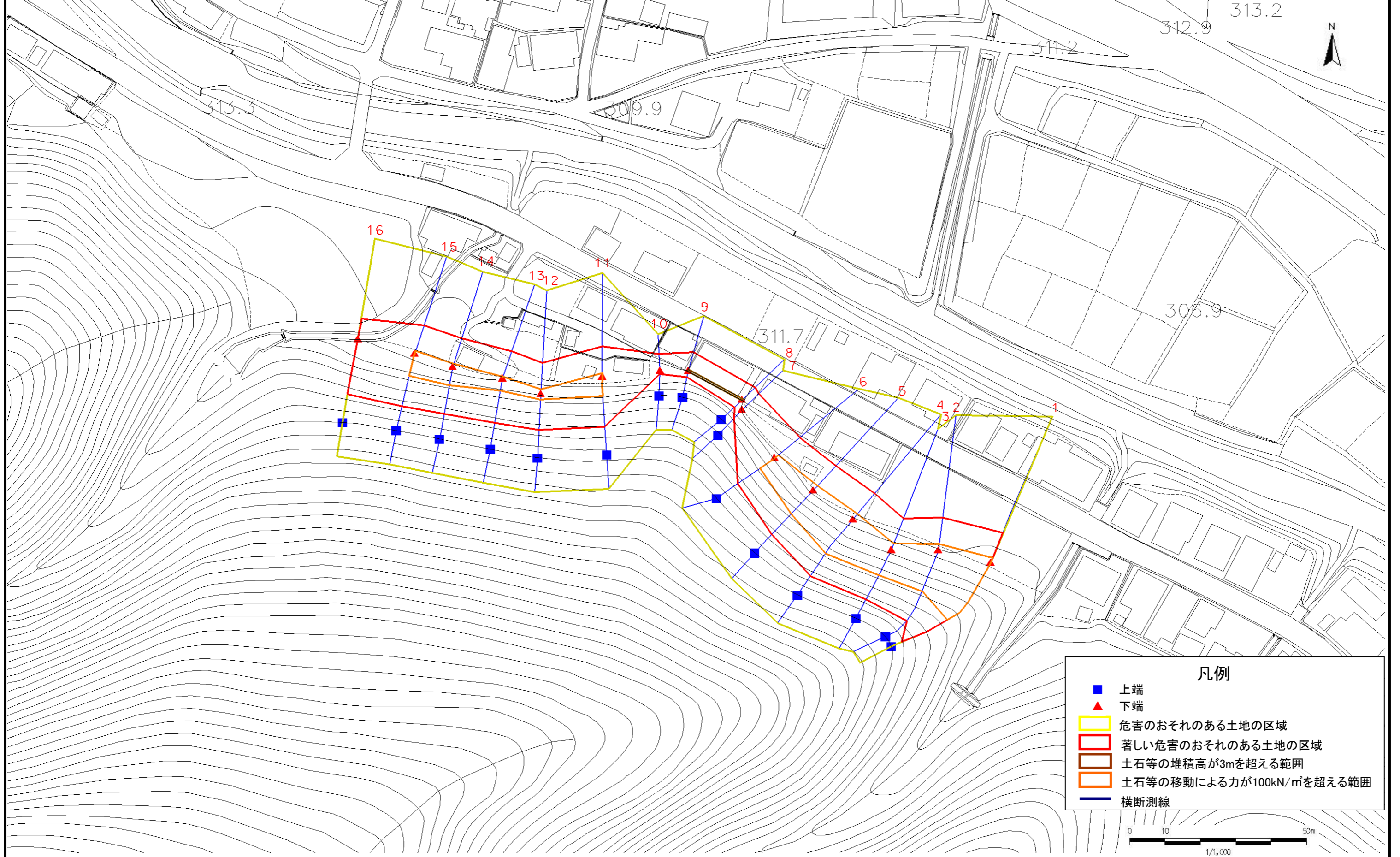
岩手県

急傾斜地の崩壊区域調書

様式3-1 危害のおそれのある土地、著しい危害のおそれのある土地の設定図

調査年度 平成16年度

急傾斜地の位置 箇所番号 061A1002 箇所名 横道5号 所在地 岩手県下閉伊郡岩泉町門



- 凡例**
- 上端
 - ▲ 下端
 - 危害のおそれのある土地の区域
 - 著しい危害のおそれのある土地の区域
 - 土石等の堆積高が3mを超える範囲
 - 土石等の移動による力が100kN/m²を超える範囲
 - 横断測線

0 10 50m
1/1,000

急傾斜地の崩壊区域調査

様式3-2 建築物に作用すると想定される衝撃に関する事項(1/2)

													調査年度		平成16年度		
急傾斜地の位置		箇所番号			061A1002			箇所名		横道5号		所在地		岩手県下閉伊郡岩泉町門			
横断 測線 番号	急傾斜地の下端に隣接する土地									急傾斜地内							
	土石等の移動の高さと力の大きさ				土石等の堆積高さと力の大きさ					土石等の移動の高さと力の大きさ				土石等の堆積高さと力の大きさ			
	区分	高さ (m)	下端からの距離 (m)	力の大きさ (kN/m ²)	区分	下端からの水平 距離(m)	高さ (m)	力の大きさ (kN/m ²)	区分	高さ (m)	上端からの比高 (m)	力の大きさ (kN/m ²)	区分	上端からの比高 (m)	高さ (m)	力の大きさ (kN/m ²)	
1	100kN/m ² を超える	1.00	0.00 ~ 1.74	126.62	3mを超える	- ~ -	-	-	100kN/m ² を超える	1.00	11.97 ~ 23.15	126.62	3mを超える	- ~ -	-	-	
	それ以外	1.00	1.74 ~ 9.53	100.00	それ以外	0.00 ~ 1.80	2.44	12.33	それ以外	1.00	5.00 ~ 11.97	100.00	それ以外	5.00 ~ 23.15	2.44	12.33	
2	100kN/m ² を超える	1.00	0.00 ~ 2.02	131.21	3mを超える	- ~ -	-	-	100kN/m ² を超える	1.00	10.83 ~ 20.02	131.21	3mを超える	- ~ -	-	-	
	それ以外	1.00	2.02 ~ 9.81	100.00	それ以外	0.00 ~ 1.99	2.57	13.00	それ以外	1.00	5.00 ~ 10.83	100.00	それ以外	5.00 ~ 20.02	2.57	13.00	
3	100kN/m ² を超える	1.00	0.00 ~ 2.18	133.84	3mを超える	- ~ -	-	-	100kN/m ² を超える	1.00	10.71 ~ 18.97	133.84	3mを超える	- ~ -	-	-	
	それ以外	1.00	2.18 ~ 9.97	100.00	それ以外	0.00 ~ 1.40	2.47	12.51	それ以外	1.00	5.00 ~ 10.71	100.00	それ以外	5.00 ~ 18.96	2.47	12.51	
4	100kN/m ² を超える	1.00	0.00 ~ 2.20	134.08	3mを超える	- ~ -	-	-	100kN/m ² を超える	1.00	10.57 ~ 19.77	134.08	3mを超える	- ~ -	-	-	
	それ以外	1.00	2.20 ~ 9.98	100.00	それ以外	0.00 ~ 1.20	2.32	11.72	それ以外	1.00	5.00 ~ 10.57	100.00	それ以外	5.00 ~ 19.77	2.32	11.72	
5	100kN/m ² を超える	1.00	0.00 ~ 1.96	130.17	3mを超える	- ~ -	-	-	100kN/m ² を超える	1.00	10.55 ~ 18.11	130.17	3mを超える	- ~ -	-	-	
	それ以外	1.00	1.96 ~ 9.75	100.00	それ以外	0.00 ~ 1.21	2.33	11.77	それ以外	1.00	5.00 ~ 10.55	100.00	それ以外	5.00 ~ 18.11	2.33	11.77	
6	100kN/m ² を超える	1.00	0.00 ~ 1.53	123.33	3mを超える	- ~ -	-	-	100kN/m ² を超える	1.00	10.53 ~ 15.64	123.33	3mを超える	- ~ -	-	-	
	それ以外	1.00	1.53 ~ 9.32	100.00	それ以外	0.00 ~ 1.28	2.38	12.04	それ以外	1.00	5.00 ~ 10.53	100.00	それ以外	5.00 ~ 15.64	2.38	12.04	
7	100kN/m ² を超える	-	- ~ -	-	3mを超える	- ~ -	-	-	100kN/m ² を超える	-	- ~ -	-	3mを超える	- ~ -	-	-	
	それ以外	1.00	0.00 ~ 6.71	84.70	それ以外	0.00 ~ 0.06	1.81	9.16	それ以外	1.00	5.00 ~ 8.20	84.70	それ以外	5.00 ~ 8.20	1.81	9.16	
8	100kN/m ² を超える	-	- ~ -	-	3mを超える	0.00 ~ 0.50	4.20	32.17	100kN/m ² を超える	-	- ~ -	-	3mを超える	- ~ -	-	-	
	それ以外	0.70	0.00 ~ 5.31	75.33	それ以外	0.50 ~ 1.04	2.98	13.20	それ以外	1.00	5.00 ~ 8.76	86.05	それ以外	5.00 ~ 8.76	1.84	9.28	
9	100kN/m ² を超える	-	- ~ -	-	3mを超える	0.00 ~ 0.55	4.20	33.23	100kN/m ² を超える	-	- ~ -	-	3mを超える	- ~ -	-	-	
	それ以外	0.80	0.00 ~ 5.87	79.40	それ以外	0.55 ~ 1.15	3.00	13.20	それ以外	1.00	5.00 ~ 5.84	85.87	それ以外	5.00 ~ 5.84	1.84	9.28	
10	100kN/m ² を超える	-	- ~ -	-	3mを超える	- ~ -	-	-	100kN/m ² を超える	-	- ~ -	-	3mを超える	- ~ -	-	-	
	それ以外	1.00	0.00 ~ 5.07	63.12	それ以外	- ~ -	-	-	それ以外	1.00	5.00 ~ 5.40	63.12	それ以外	- ~ -	-	-	
11	100kN/m ² を超える	1.00	0.00 ~ 1.15	117.32	3mを超える	- ~ -	-	-	100kN/m ² を超える	1.00	10.96 ~ 15.20	117.32	3mを超える	- ~ -	-	-	
	それ以外	1.00	1.15 ~ 8.94	100.00	それ以外	0.00 ~ 1.05	2.22	11.24	それ以外	1.00	5.00 ~ 10.96	100.00	それ以外	5.00 ~ 15.20	2.22	11.24	
12	100kN/m ² を超える	1.00	0.00 ~ 1.44	121.87	3mを超える	- ~ -	-	-	100kN/m ² を超える	1.00	10.58 ~ 15.23	121.87	3mを超える	- ~ -	-	-	
	それ以外	1.00	1.44 ~ 9.23	100.00	それ以外	0.00 ~ 1.34	2.42	12.26	それ以外	1.00	5.00 ~ 10.58	100.00	それ以外	5.00 ~ 15.23	2.42	12.26	
13	100kN/m ² を超える	1.00	0.00 ~ 0.72	110.65	3mを超える	- ~ -	-	-	100kN/m ² を超える	1.00	11.70 ~ 14.57	110.65	3mを超える	- ~ -	-	-	
	それ以外	1.00	0.72 ~ 8.50	100.00	それ以外	0.00 ~ 0.49	1.98	10.01	それ以外	1.00	5.00 ~ 11.70	100.00	それ以外	5.00 ~ 14.57	1.98	10.01	
14	100kN/m ² を超える	1.00	0.00 ~ 1.12	116.77	3mを超える	- ~ -	-	-	100kN/m ² を超える	1.00	10.79 ~ 14.65	116.77	3mを超える	- ~ -	-	-	
	それ以外	1.00	1.12 ~ 8.90	100.00	それ以外	0.00 ~ 0.67	2.08	10.51	それ以外	1.00	5.00 ~ 10.79	100.00	それ以外	5.00 ~ 14.65	2.08	10.51	
15	100kN/m ² を超える	1.00	0.00 ~ 1.04	115.63	3mを超える	- ~ -	-	-	100kN/m ² を超える	1.00	11.10 ~ 15.00	115.63	3mを超える	- ~ -	-	-	
	それ以外	1.00	1.04 ~ 8.83	100.00	それ以外	0.00 ~ 1.02	2.20	11.14	それ以外	1.00	5.00 ~ 11.10	100.00	それ以外	5.00 ~ 15.00	2.20	11.14	

急傾斜地の崩壊区域調査

様式3-2 建築物に作用すると想定される衝撃に関する事項(2/2)

														調査年度	平成16年度		
急傾斜地の位置		箇所番号			061A1002			箇所名		横道5号		所在地		岩手県下閉伊郡岩泉町門			
横断 測線 番号	急傾斜地の下端に隣接する土地								急傾斜地内								
	土石等の移動の高さと力の大きさ				土石等の堆積高さと力の大きさ				土石等の移動の高さと力の大きさ				土石等の堆積高さと力の大きさ				
	区分	高さ (m)	下端からの距離 (m)	力の大きさ (kN/m ²)	区分	下端からの水平 距離(m)	高さ (m)	力の大きさ (kN/m ²)	区分	高さ (m)	上端からの比高 (m)	力の大きさ (kN/m ²)	区分	上端からの比高 (m)	高さ (m)	力の大きさ (kN/m ²)	
16	100kN/m ² を超える	1.00	0.00 ~ 0.74	110.95	3mを超える	- ~ -	-	-	100kN/m ² を超える	1.00	11.86 ~ 14.95	110.95	3mを超える	- ~ -	-	-	
	それ以外	1.00	0.74 ~ 8.52	100.00	それ以外	0.00 ~ 0.46	1.97	9.96	それ以外	1.00	5.00 ~ 11.86	100.00	それ以外	5.00 ~ 14.95	1.97	9.96	
	100kN/m ² を超える		~		3mを超える	~			100kN/m ² を超える		~		3mを超える	~			
	それ以外		~		それ以外	~			それ以外		~		それ以外	~			
	100kN/m ² を超える		~		3mを超える	~			100kN/m ² を超える		~		3mを超える	~			
	それ以外		~		それ以外	~			それ以外		~		それ以外	~			
	100kN/m ² を超える		~		3mを超える	~			100kN/m ² を超える		~		3mを超える	~			
	それ以外		~		それ以外	~			それ以外		~		それ以外	~			
	100kN/m ² を超える		~		3mを超える	~			100kN/m ² を超える		~		3mを超える	~			
	それ以外		~		それ以外	~			それ以外		~		それ以外	~			
	100kN/m ² を超える		~		3mを超える	~			100kN/m ² を超える		~		3mを超える	~			
	それ以外		~		それ以外	~			それ以外		~		それ以外	~			
	100kN/m ² を超える		~		3mを超える	~			100kN/m ² を超える		~		3mを超える	~			
	それ以外		~		それ以外	~			それ以外		~		それ以外	~			
	100kN/m ² を超える		~		3mを超える	~			100kN/m ² を超える		~		3mを超える	~			
	それ以外		~		それ以外	~			それ以外		~		それ以外	~			
	100kN/m ² を超える		~		3mを超える	~			100kN/m ² を超える		~		3mを超える	~			
	それ以外		~		それ以外	~			それ以外		~		それ以外	~			
	100kN/m ² を超える		~		3mを超える	~			100kN/m ² を超える		~		3mを超える	~			
	それ以外		~		それ以外	~			それ以外		~		それ以外	~			