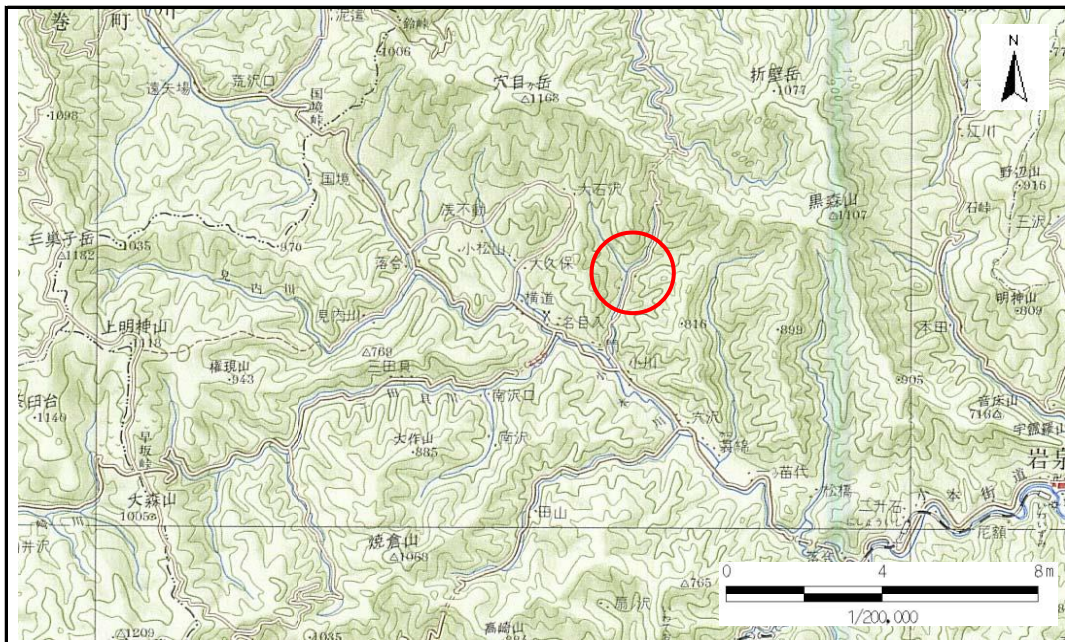


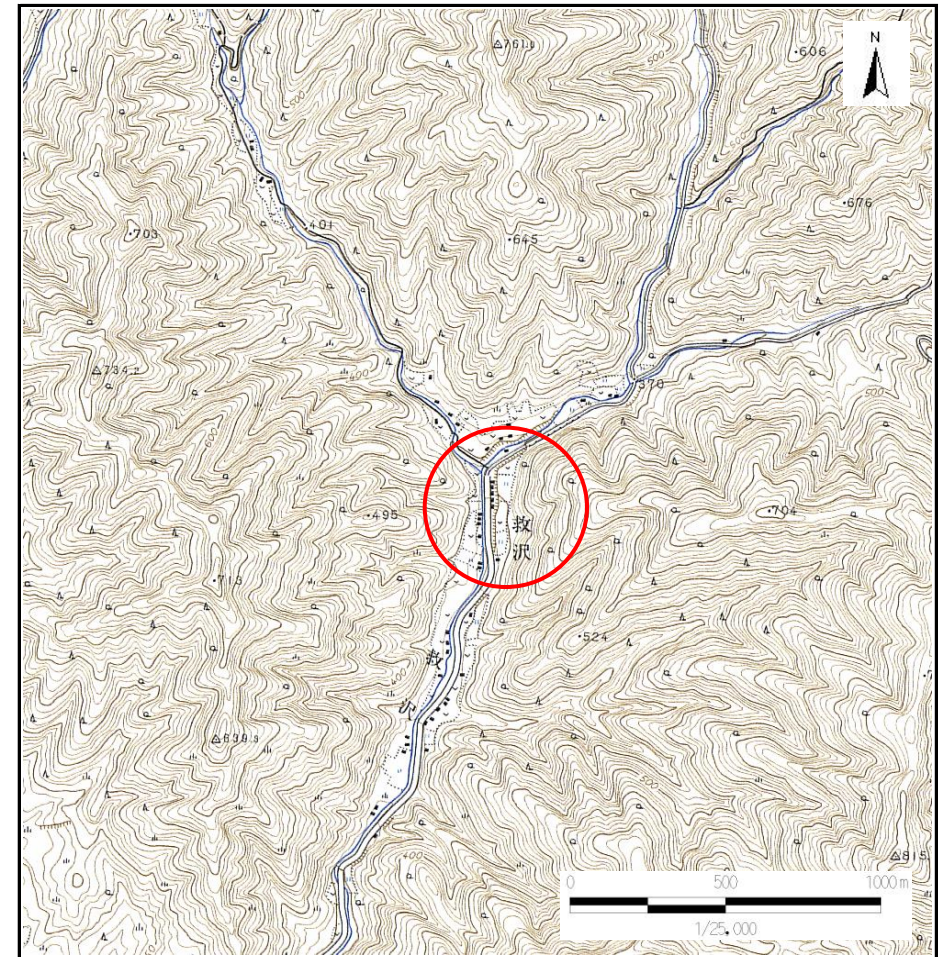
土砂災害防止に関する基礎調査(急傾斜地の崩壊)

表紙 概況、位置図

自然現象の種類	急傾斜地の崩壊
箇所番号	061A1001
箇所名	救沢15号
所在地	岩手県下閉伊郡岩泉町門
調査機関	宮古(地)岩泉土木事務所



概況図 (S=1:200,000)



位置図 (S=1:25,000)

岩手県

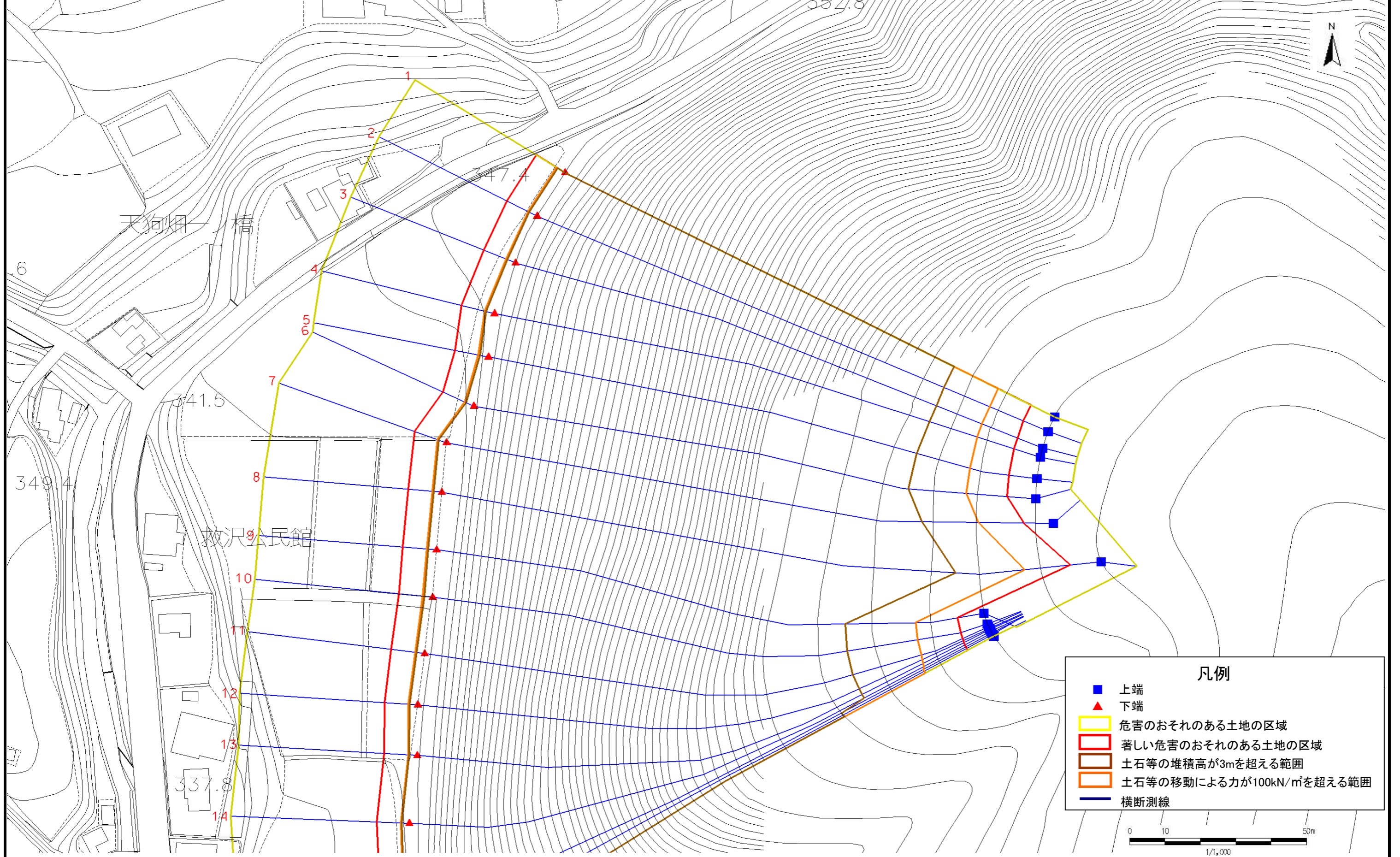
急傾斜地の崩壊区域調書

様式3-1 危害のおそれのある土地、著しい危害のおそれのある土地の設定図

調査年度

平成16年度

急傾斜地の位置 箇所番号 061A1001 箇所名 救沢15号 所在地 岩手県下閉伊郡岩泉町門



凡例

- 上端
- ▲ 下端
- (yellow) 危害のおそれのある土地の区域
- (red) 著しい危害のおそれのある土地の区域
- (brown) 土石等の堆積高が3mを超える範囲
- (orange) 土石等の移動による力が100kN/m²を超える範囲
- (blue) 横断測線



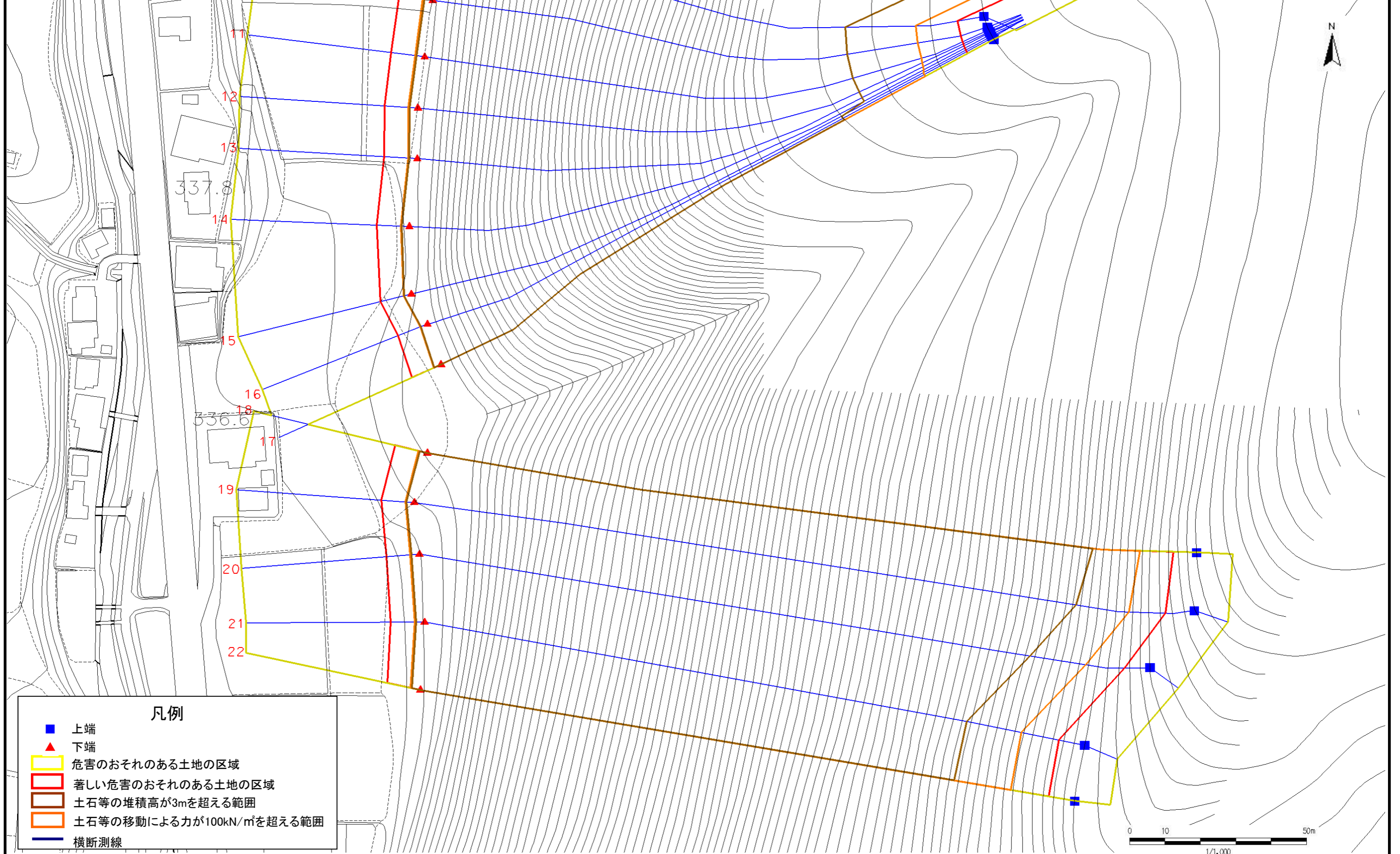
急傾斜地の崩壊区域調書

様式3-1 危害のおそれのある土地、著しい危害のおそれのある土地の設定図

調査年度

平成16年度

急傾斜地の位置 箇所番号 061A1001 箇所名 救沢15号 所在地 岩手県下閉伊郡岩泉町門



- 凡例**
- 上端
 - ▲ 下端
 - 危害のおそれのある土地の区域
 - 著しい危害のおそれのある土地の区域
 - 土石等の堆積高が3mを超える範囲
 - 土石等の移動による力が100kN/m²を超える範囲
 - 横断測線

急傾斜地の崩壊区域調査

様式3-2 建築物に作用すると想定される衝撃に関する事項(1/2)

													調査年度		平成16年度		
急傾斜地の位置		箇所番号			061A1001			箇所名		救済15号		所在地		岩手県下閉伊郡岩泉町門			
横断 測線 番号	急傾斜地の下端に隣接する土地								急傾斜地内								
	土石等の移動の高さと力の大きさ				土石等の堆積高さと力の大きさ				土石等の移動の高さと力の大きさ				土石等の堆積高さと力の大きさ				
	区分	高さ (m)	下端からの距離 (m)	力の大きさ (kN/m ²)	区分	下端からの水平 距離(m)	高さ (m)	力の大きさ (kN/m ²)	区分	高さ (m)	上端からの比高 (m)	力の大きさ (kN/m ²)	区分	上端からの比高 (m)	高さ (m)	力の大きさ (kN/m ²)	
1	100kN/m ² を超える	1.00	0.00 ~ 2.96	153.07	3mを超える	0.00 ~ 2.53	4.20	18.82	100kN/m ² を超える	1.00	12.64 ~ 136.74	153.07	3mを超える	25.00 ~ 136.74	4.20	18.82	
	それ以外	1.00	2.96 ~ 9.64	100.00	それ以外	2.53 ~ 6.16	3.00	13.20	それ以外	1.00	5.00 ~ 12.64	100.00	それ以外	5.00 ~ 25.00	3.00	12.64	
2	100kN/m ² を超える	1.00	0.00 ~ 2.93	152.61	3mを超える	0.00 ~ 2.51	4.20	18.72	100kN/m ² を超える	1.00	12.62 ~ 136.52	152.61	3mを超える	25.00 ~ 136.52	4.20	18.72	
	それ以外	1.00	2.93 ~ 9.62	100.00	それ以外	2.51 ~ 6.15	3.00	13.20	それ以外	1.00	5.00 ~ 12.62	100.00	それ以外	5.00 ~ 25.00	3.00	12.57	
3	100kN/m ² を超える	1.00	0.00 ~ 2.93	152.53	3mを超える	0.00 ~ 2.50	4.20	18.70	100kN/m ² を超える	1.00	12.62 ~ 137.25	152.53	3mを超える	25.00 ~ 137.25	4.20	18.70	
	それ以外	1.00	2.93 ~ 9.62	100.00	それ以外	2.50 ~ 6.15	3.00	13.20	それ以外	1.00	5.00 ~ 12.62	100.00	それ以外	5.00 ~ 25.00	3.00	12.56	
4	100kN/m ² を超える	1.00	0.00 ~ 2.93	152.47	3mを超える	0.00 ~ 2.50	4.20	18.69	100kN/m ² を超える	1.00	12.61 ~ 138.19	152.47	3mを超える	25.00 ~ 138.19	4.20	18.69	
	それ以外	1.00	2.93 ~ 9.61	100.00	それ以外	2.50 ~ 6.14	3.00	13.20	それ以外	1.00	5.00 ~ 12.61	100.00	それ以外	5.00 ~ 25.00	3.00	12.55	
5	100kN/m ² を超える	1.00	0.00 ~ 2.96	153.12	3mを超える	0.00 ~ 2.54	4.20	18.83	100kN/m ² を超える	1.00	12.64 ~ 139.80	153.12	3mを超える	25.00 ~ 139.80	4.20	18.83	
	それ以外	1.00	2.96 ~ 9.65	100.00	それ以外	2.54 ~ 6.17	3.00	13.20	それ以外	1.00	5.00 ~ 12.64	100.00	それ以外	5.00 ~ 25.00	3.00	12.65	
6	100kN/m ² を超える	1.00	0.00 ~ 2.95	152.86	3mを超える	0.00 ~ 2.52	4.20	18.77	100kN/m ² を超える	1.00	12.63 ~ 140.58	152.86	3mを超える	25.00 ~ 140.58	4.20	18.77	
	それ以外	1.00	2.95 ~ 9.63	100.00	それ以外	2.52 ~ 6.16	3.00	13.20	それ以外	1.00	5.00 ~ 12.63	100.00	それ以外	5.00 ~ 25.00	3.00	12.61	
7	100kN/m ² を超える	1.00	0.00 ~ 2.85	150.96	3mを超える	0.00 ~ 2.43	4.19	18.43	100kN/m ² を超える	1.00	12.60 ~ 144.82	150.96	3mを超える	25.00 ~ 144.82	4.19	18.43	
	それ以外	1.00	2.85 ~ 9.53	100.00	それ以外	2.43 ~ 6.10	3.00	13.20	それ以外	1.00	5.00 ~ 12.60	100.00	それ以外	5.00 ~ 25.00	3.00	12.38	
8	100kN/m ² を超える	1.00	0.00 ~ 2.75	148.95	3mを超える	0.00 ~ 2.36	4.13	18.16	100kN/m ² を超える	1.00	12.64 ~ 151.86	148.95	3mを超える	25.00 ~ 151.86	4.13	18.16	
	それ以外	1.00	2.75 ~ 9.43	100.00	それ以外	2.36 ~ 6.06	3.00	13.20	それ以外	1.00	5.00 ~ 12.64	100.00	それ以外	5.00 ~ 25.00	3.00	12.20	
9	100kN/m ² を超える	1.00	0.00 ~ 2.86	151.15	3mを超える	0.00 ~ 2.44	4.20	18.46	100kN/m ² を超える	1.00	12.60 ~ 131.86	151.15	3mを超える	25.00 ~ 131.86	4.20	18.46	
	それ以外	1.00	2.86 ~ 9.54	100.00	それ以外	2.44 ~ 6.11	3.00	13.20	それ以外	1.00	5.00 ~ 12.60	100.00	それ以外	5.00 ~ 25.00	3.00	12.40	
10	100kN/m ² を超える	1.00	0.00 ~ 2.83	150.49	3mを超える	0.00 ~ 2.42	4.17	18.36	100kN/m ² を超える	1.00	12.60 ~ 131.86	150.49	3mを超える	25.00 ~ 131.86	4.17	18.36	
	それ以外	1.00	2.83 ~ 9.51	100.00	それ以外	2.42 ~ 6.09	3.00	13.20	それ以外	1.00	5.00 ~ 12.60	100.00	それ以外	5.00 ~ 25.00	3.00	12.33	
11	100kN/m ² を超える	1.00	0.00 ~ 2.78	149.69	3mを超える	0.00 ~ 2.39	4.15	18.25	100kN/m ² を超える	1.00	12.62 ~ 133.40	149.69	3mを超える	25.00 ~ 133.40	4.15	18.25	
	それ以外	1.00	2.78 ~ 9.47	100.00	それ以外	2.39 ~ 6.07	3.00	13.20	それ以外	1.00	5.00 ~ 12.62	100.00	それ以外	5.00 ~ 25.00	3.00	12.26	
12	100kN/m ² を超える	1.00	0.00 ~ 2.70	148.11	3mを超える	0.00 ~ 2.33	4.11	18.06	100kN/m ² を超える	1.00	12.67 ~ 133.40	148.11	3mを超える	25.00 ~ 133.40	4.11	18.06	
	それ以外	1.00	2.70 ~ 9.39	100.00	それ以外	2.33 ~ 6.04	3.00	13.20	それ以外	1.00	5.00 ~ 12.67	100.00	それ以外	5.00 ~ 25.00	3.00	12.13	
13	100kN/m ² を超える	1.00	0.00 ~ 2.63	146.80	3mを超える	0.00 ~ 2.29	4.07	17.92	100kN/m ² を超える	1.00	12.74 ~ 133.40	146.80	3mを超える	25.00 ~ 133.40	4.07	17.92	
	それ以外	1.00	2.63 ~ 9.32	100.00	それ以外	2.29 ~ 6.02	3.00	13.20	それ以外	1.00	5.00 ~ 12.74	100.00	それ以外	5.00 ~ 25.00	3.00	12.04	
14	100kN/m ² を超える	1.00	0.00 ~ 2.49	144.06	3mを超える	0.00 ~ 2.21	4.01	17.66	100kN/m ² を超える	1.00	12.92 ~ 134.40	144.06	3mを超える	25.00 ~ 134.40	4.01	17.66	
	それ以外	1.00	2.49 ~ 9.17	100.00	それ以外	2.21 ~ 5.97	3.00	13.20	それ以外	1.00	5.00 ~ 12.92	100.00	それ以外	5.00 ~ 25.00	3.00	11.86	
15	100kN/m ² を超える	1.00	0.00 ~ 2.33	141.09	3mを超える	0.00 ~ 2.14	3.96	17.41	100kN/m ² を超える	1.00	13.17 ~ 134.40	141.09	3mを超える	30.00 ~ 134.40	3.96	17.41	
	それ以外	1.00	2.33 ~ 9.02	100.00	それ以外	2.14 ~ 5.92	3.00	13.20	それ以外	1.00	5.00 ~ 13.17	100.00	それ以外	5.00 ~ 30.00	3.00	13.17	

岩手県

急傾斜地の崩壊区域調査

様式3-2 建築物に作用すると想定される衝撃に関する事項(2/2)

														調査年度		
														平成16年度		
急傾斜地の位置		箇所番号			061A1001			箇所名		救沢15号		所在地		岩手県下閉伊郡岩泉町門		
横断 測線 番号	急傾斜地の下端に隣接する土地									急傾斜地内						
	土石等の移動の高さと力の大きさ				土石等の堆積高さと力の大きさ				土石等の移動の高さと力の大きさ				土石等の堆積高さと力の大きさ			
	区分	高さ (m)	下端からの距離 (m)	力の大きさ (kN/m ²)	区分	下端からの水平 距離(m)	高さ (m)	力の大きさ (kN/m ²)	区分	高さ (m)	上端からの比高 (m)	力の大きさ (kN/m ²)	区分	上端からの比高 (m)	高さ (m)	力の大きさ (kN/m ²)
16	100kN/m ² を超える	1.00	0.00 ~ 2.27	139.95	3mを超える	0.00 ~ 2.11	3.94	17.33	100kN/m ² を超える	1.00	13.28 ~ 133.40	139.95	3mを超える	30.00 ~ 133.40	3.94	17.33
	それ以外	1.00	2.27 ~ 8.96	100.00	それ以外	2.11 ~ 5.90	3.00	13.20	それ以外	1.00	5.00 ~ 13.28	100.00	それ以外	5.00 ~ 30.00	3.00	13.10
17	100kN/m ² を超える	1.00	0.00 ~ 2.30	140.56	3mを超える	0.00 ~ 2.12	3.95	17.37	100kN/m ² を超える	1.00	13.22 ~ 133.40	140.56	3mを超える	30.00 ~ 133.40	3.95	17.37
	それ以外	1.00	2.30 ~ 8.99	100.00	それ以外	2.12 ~ 5.91	3.00	13.20	それ以外	1.00	5.00 ~ 13.22	100.00	それ以外	5.00 ~ 30.00	3.00	13.14
18	100kN/m ² を超える	1.00	0.00 ~ 2.65	147.04	3mを超える	0.00 ~ 2.30	4.08	17.95	100kN/m ² を超える	1.00	12.73 ~ 171.81	147.04	3mを超える	25.00 ~ 171.81	4.08	17.95
	それ以外	1.00	2.65 ~ 9.33	100.00	それ以外	2.30 ~ 6.02	3.00	13.20	それ以外	1.00	5.00 ~ 12.73	100.00	それ以外	5.00 ~ 25.00	3.00	12.05
19	100kN/m ² を超える	1.00	0.00 ~ 2.59	145.91	3mを超える	0.00 ~ 2.26	4.05	17.83	100kN/m ² を超える	1.00	12.79 ~ 171.96	145.91	3mを超える	25.00 ~ 171.96	4.05	17.83
	それ以外	1.00	2.59 ~ 9.27	100.00	それ以外	2.26 ~ 6.00	3.00	13.20	それ以外	1.00	5.00 ~ 12.79	100.00	それ以外	5.00 ~ 25.00	3.00	11.98
20	100kN/m ² を超える	1.00	0.00 ~ 2.70	147.99	3mを超える	0.00 ~ 2.33	4.10	18.05	100kN/m ² を超える	1.00	12.68 ~ 166.55	147.99	3mを超える	25.00 ~ 166.55	4.10	18.05
	それ以外	1.00	2.70 ~ 9.38	100.00	それ以外	2.33 ~ 6.04	3.00	13.20	それ以外	1.00	5.00 ~ 12.68	100.00	それ以外	5.00 ~ 25.00	3.00	12.12
21	100kN/m ² を超える	1.00	0.00 ~ 2.81	150.12	3mを超える	0.00 ~ 2.40	4.16	18.31	100kN/m ² を超える	1.00	12.61 ~ 156.05	150.12	3mを超える	25.00 ~ 156.05	4.16	18.31
	それ以外	1.00	2.81 ~ 9.49	100.00	それ以外	2.40 ~ 6.08	3.00	13.20	それ以外	1.00	5.00 ~ 12.61	100.00	それ以外	5.00 ~ 25.00	3.00	12.30
22	100kN/m ² を超える	1.00	0.00 ~ 2.84	150.79	3mを超える	0.00 ~ 2.43	4.18	18.41	100kN/m ² を超える	1.00	12.60 ~ 156.05	150.79	3mを超える	25.00 ~ 156.05	4.18	18.41
	それ以外	1.00	2.84 ~ 9.53	100.00	それ以外	2.43 ~ 6.10	3.00	13.20	それ以外	1.00	5.00 ~ 12.60	100.00	それ以外	5.00 ~ 25.00	3.00	12.36
	100kN/m ² を超える		~		3mを超える	~			100kN/m ² を超える		~		3mを超える	~		
	それ以外		~		それ以外	~			それ以外		~		それ以外	~		
	100kN/m ² を超える		~		3mを超える	~			100kN/m ² を超える		~		3mを超える	~		
	それ以外		~		それ以外	~			それ以外		~		それ以外	~		
	100kN/m ² を超える		~		3mを超える	~			100kN/m ² を超える		~		3mを超える	~		
	それ以外		~		それ以外	~			それ以外		~		それ以外	~		
	100kN/m ² を超える		~		3mを超える	~			100kN/m ² を超える		~		3mを超える	~		
	それ以外		~		それ以外	~			それ以外		~		それ以外	~		
	100kN/m ² を超える		~		3mを超える	~			100kN/m ² を超える		~		3mを超える	~		
	それ以外		~		それ以外	~			それ以外		~		それ以外	~		
	100kN/m ² を超える		~		3mを超える	~			100kN/m ² を超える		~		3mを超える	~		
	それ以外		~		それ以外	~			それ以外		~		それ以外	~		