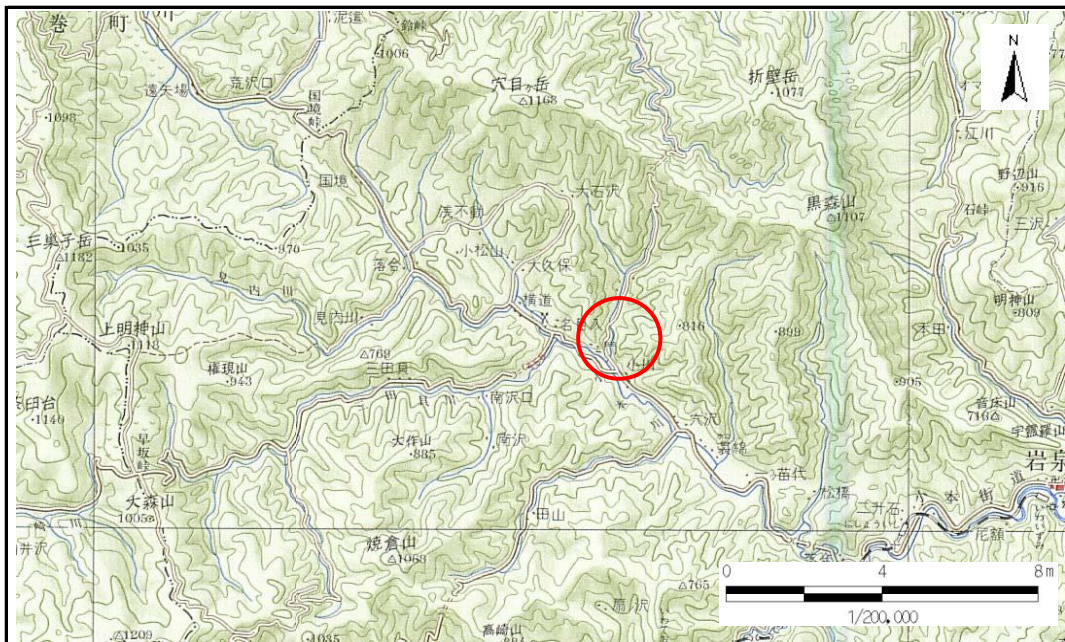


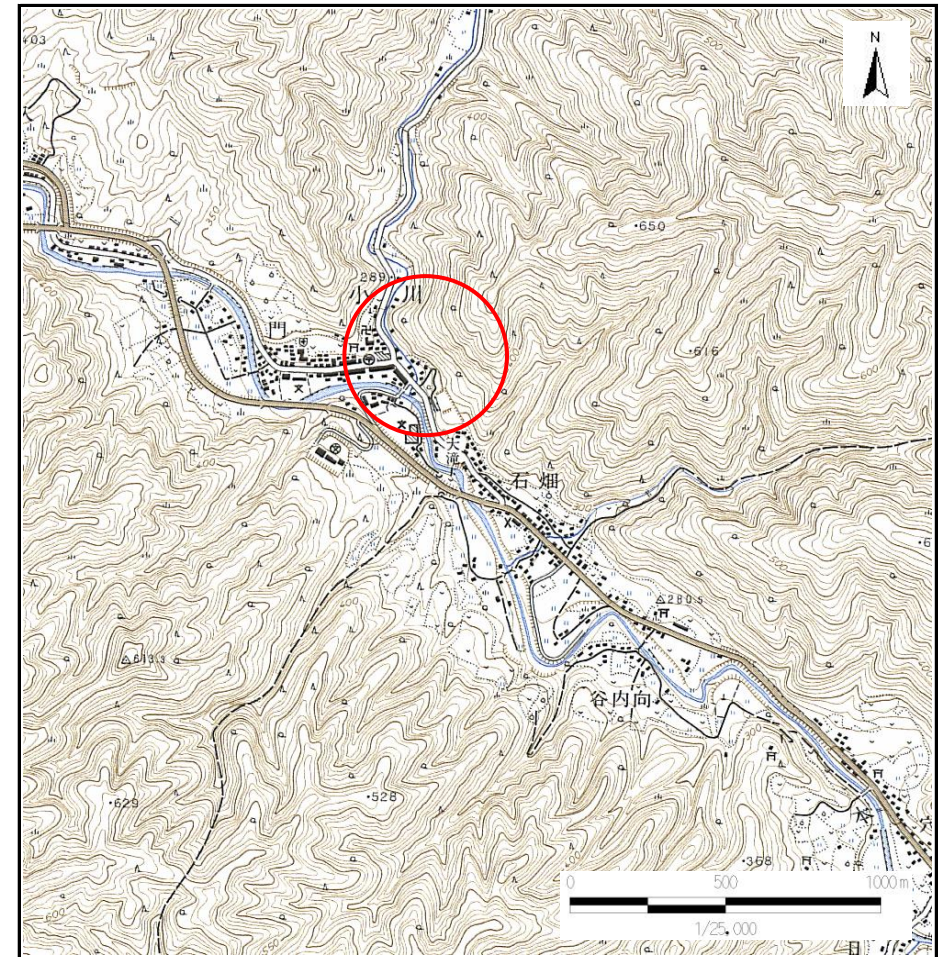
土砂災害防止に関する基礎調査(急傾斜地の崩壊)

表紙 概況、位置図

自然現象の種類	急傾斜地の崩壊
箇所番号	061A0635
箇所名	滝の上
所在地	岩手県下閉伊郡岩泉町門
調査機関	宮古(地)岩泉土木事務所



概況図 (S=1:200,000)



位置図 (S=1:25,000)

岩手県

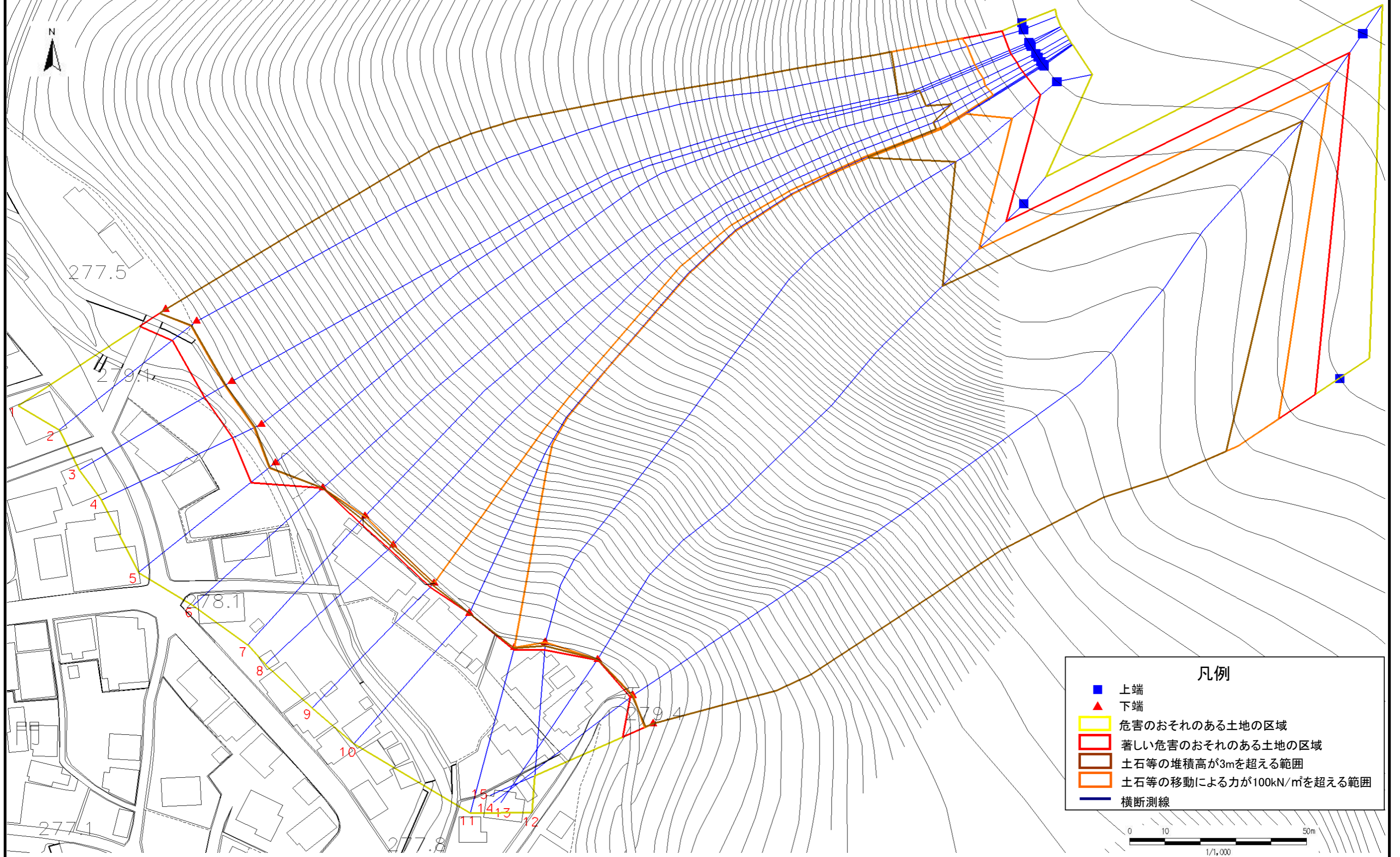
急傾斜地の崩壊区域調書

様式3-1 危害のおそれのある土地、著しい危害のおそれのある土地の設定図

調査年度

平成16年度

急傾斜地の位置 箇所番号 061A0635 箇所名 滝の上 所在地 岩手県下閉伊郡岩泉町門



凡例

- 上端
- ▲ 下端
- 危害のおそれのある土地の区域
- 著しい危害のおそれのある土地の区域
- 土石等の堆積高が3mを超える範囲
- 土石等の移動による力が100kN/m²を超える範囲
- 横断測線



急傾斜地の崩壊区域調査

様式3-2 建築物に作用すると想定される衝撃に関する事項(1/1)

													調査年度		平成16年度		
急傾斜地の位置		箇所番号			061A0635			箇所名		滝の上		所在地		岩手県下閉伊郡岩泉町門			
横断 測線 番号	急傾斜地の下端に隣接する土地								急傾斜地内								
	土石等の移動の高さと力の大きさ				土石等の堆積高さと力の大きさ				土石等の移動の高さと力の大きさ				土石等の堆積高さと力の大きさ				
	区分	高さ (m)	下端からの距離 (m)	力の大きさ (kN/m ²)	区分	下端からの水平 距離(m)	高さ (m)	力の大きさ (kN/m ²)	区分	高さ (m)	上端からの比高 (m)	力の大きさ (kN/m ²)	区分	上端からの比高 (m)	高さ (m)	力の大きさ (kN/m ²)	
1	100kN/m ² を超える	1.00	0.00 ~ 2.05	135.74	3mを超える	0.00 ~ 2.01	3.87	17.03	100kN/m ² を超える	1.00	13.77 ~ 180.59	135.74	3mを超える	30.00 ~ 180.59	3.87	17.03	
	それ以外	1.00	2.05 ~ 8.73	100.00	それ以外	2.01 ~ 5.84	3.00	13.20	それ以外	1.00	5.00 ~ 13.77	100.00	それ以外	5.00 ~ 30.00	3.00	12.88	
2	100kN/m ² を超える	1.00	0.00 ~ 2.25	139.63	3mを超える	0.00 ~ 2.10	3.93	17.30	100kN/m ² を超える	1.00	13.32 ~ 180.43	139.63	3mを超える	30.00 ~ 180.43	3.93	17.30	
	それ以外	1.00	2.25 ~ 8.94	100.00	それ以外	2.10 ~ 5.90	3.00	13.20	それ以外	1.00	5.00 ~ 13.32	100.00	それ以外	5.00 ~ 30.00	3.00	13.09	
3	100kN/m ² を超える	1.00	0.00 ~ 2.33	140.98	3mを超える	0.00 ~ 2.13	3.96	17.41	100kN/m ² を超える	1.00	13.18 ~ 183.21	140.98	3mを超える	30.00 ~ 183.21	3.96	17.41	
	それ以外	1.00	2.33 ~ 9.01	100.00	それ以外	2.13 ~ 5.92	3.00	13.20	それ以外	1.00	5.00 ~ 13.18	100.00	それ以外	5.00 ~ 30.00	3.00	13.16	
4	100kN/m ² を超える	1.00	0.00 ~ 2.41	142.54	3mを超える	0.00 ~ 2.17	3.98	17.53	100kN/m ² を超える	1.00	13.04 ~ 183.58	142.54	3mを超える	25.00 ~ 183.58	3.98	17.53	
	それ以外	1.00	2.41 ~ 9.09	100.00	それ以外	2.17 ~ 5.94	3.00	13.20	それ以外	1.00	5.00 ~ 13.04	100.00	それ以外	5.00 ~ 25.00	3.00	11.77	
5	100kN/m ² を超える	1.00	0.00 ~ 2.37	141.77	3mを超える	0.00 ~ 2.15	3.97	17.47	100kN/m ² を超える	1.00	13.11 ~ 183.64	141.77	3mを超える	25.00 ~ 183.64	3.97	17.47	
	それ以外	1.00	2.37 ~ 9.05	100.00	それ以外	2.15 ~ 5.93	3.00	13.20	それ以外	1.00	5.00 ~ 13.11	100.00	それ以外	5.00 ~ 25.00	3.00	11.73	
6	100kN/m ² を超える	-	- ~ -	-	3mを超える	- ~ -	-	-	100kN/m ² を超える	-	- ~ -	-	3mを超える	- ~ -	-	-	
	それ以外	-	- ~ -	-	それ以外	- ~ -	-	-	それ以外	0.00	0.00 ~ 184.02	0.00	それ以外	5.00 ~ 184.02	0.00	0.00	
7	100kN/m ² を超える	-	- ~ -	-	3mを超える	0.00 ~ 1.24	4.20	23.08	100kN/m ² を超える	1.00	13.23 ~ 181.21	154.65	3mを超える	20.00 ~ 181.21	4.20	19.80	
	それ以外	-	- ~ -	-	それ以外	1.24 ~ 2.49	3.00	13.20	それ以外	1.00	5.00 ~ 13.23	100.00	それ以外	5.00 ~ 20.00	3.00	11.61	
8	100kN/m ² を超える	-	- ~ -	-	3mを超える	0.00 ~ 0.71	4.20	19.73	100kN/m ² を超える	1.00	13.03 ~ 181.21	142.67	3mを超える	25.00 ~ 181.21	3.99	17.54	
	それ以外	-	- ~ -	-	それ以外	0.71 ~ 1.62	2.99	13.20	それ以外	1.00	5.00 ~ 13.03	100.00	それ以外	5.00 ~ 25.00	3.00	11.78	
9	100kN/m ² を超える	-	- ~ -	-	3mを超える	0.00 ~ 0.75	4.20	20.05	100kN/m ² を超える	1.00	12.90 ~ 181.21	144.37	3mを超える	25.00 ~ 181.21	4.02	17.69	
	それ以外	-	- ~ -	-	それ以外	0.75 ~ 1.69	3.00	13.20	それ以外	1.00	5.00 ~ 12.90	100.00	それ以外	5.00 ~ 25.00	3.00	11.88	
10	100kN/m ² を超える	-	- ~ -	-	3mを超える	- ~ -	-	-	100kN/m ² を超える	-	- ~ -	-	3mを超える	40.00 ~ 182.21	3.35	14.74	
	それ以外	-	- ~ -	-	それ以外	- ~ -	-	-	それ以外	1.00	5.00 ~ 181.71	85.75	それ以外	5.00 ~ 40.00	3.00	11.52	
11	100kN/m ² を超える	-	- ~ -	-	3mを超える	0.00 ~ 0.15	3.35	14.74	100kN/m ² を超える	1.00	18.54 ~ 180.71	115.61	3mを超える	40.00 ~ 180.71	3.63	15.95	
	それ以外	-	- ~ -	-	それ以外	0.15 ~ 0.74	2.98	13.20	それ以外	1.00	5.00 ~ 18.54	100.00	それ以外	5.00 ~ 40.00	3.00	12.46	
12	100kN/m ² を超える	-	- ~ -	-	3mを超える	0.00 ~ 1.05	4.20	21.47	100kN/m ² を超える	1.00	12.62 ~ 180.71	149.65	3mを超える	25.00 ~ 180.71	4.15	18.25	
	それ以外	-	- ~ -	-	それ以外	1.05 ~ 2.21	2.99	13.20	それ以外	1.00	5.00 ~ 12.62	100.00	それ以外	5.00 ~ 25.00	3.00	12.26	
13	100kN/m ² を超える	-	- ~ -	-	3mを超える	- ~ -	-	-	100kN/m ² を超える	1.00	12.62 ~ 180.71	152.61	3mを超える	25.00 ~ 180.71	4.20	18.72	
	それ以外	-	- ~ -	-	それ以外	0.00 ~ 0.22	2.47	10.85	それ以外	1.00	5.00 ~ 12.62	100.00	それ以外	5.00 ~ 25.00	3.00	12.57	
14	100kN/m ² を超える	-	- ~ -	-	3mを超える	0.00 ~ 0.26	3.60	15.83	100kN/m ² を超える	1.00	14.04 ~ 210.71	133.72	3mを超える	30.00 ~ 210.71	3.84	16.90	
	それ以外	-	- ~ -	-	それ以外	0.26 ~ 0.92	2.99	13.20	それ以外	1.00	5.00 ~ 14.04	100.00	それ以外	5.00 ~ 30.00	3.00	12.78	
15	100kN/m ² を超える	-	- ~ -	-	3mを超える	0.00 ~ 1.76	4.20	25.11	100kN/m ² を超える	1.00	12.64 ~ 177.79	148.88	3mを超える	25.00 ~ 177.79	4.13	18.15	
	それ以外	-	- ~ -	-	それ以外	1.76 ~ 3.38	3.00	13.20	それ以外	1.00	5.00 ~ 12.64	100.00	それ以外	5.00 ~ 25.00	3.00	12.19	