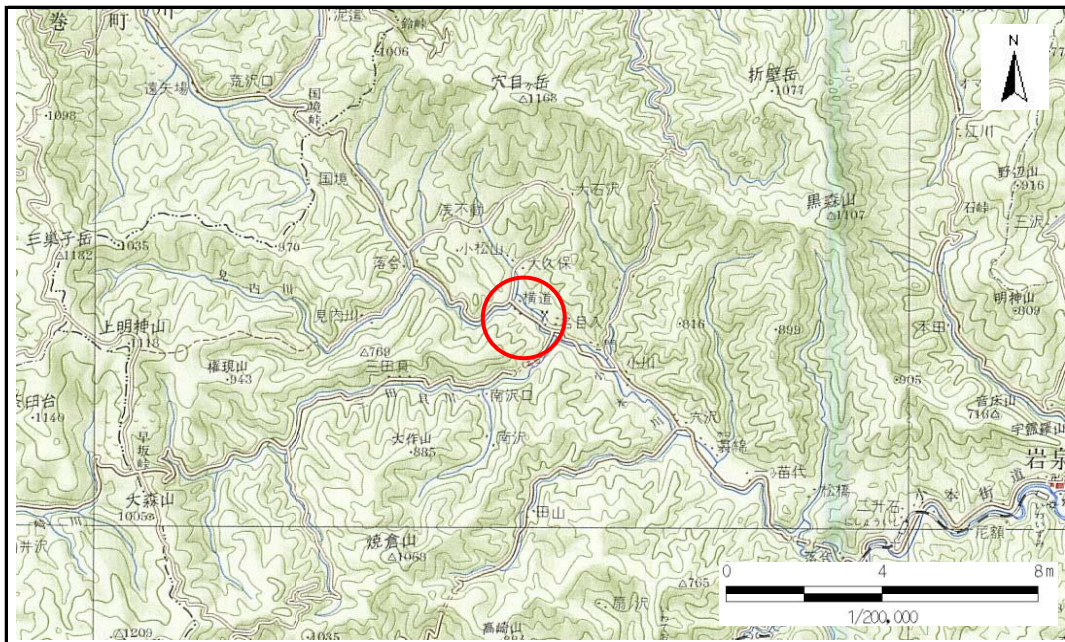


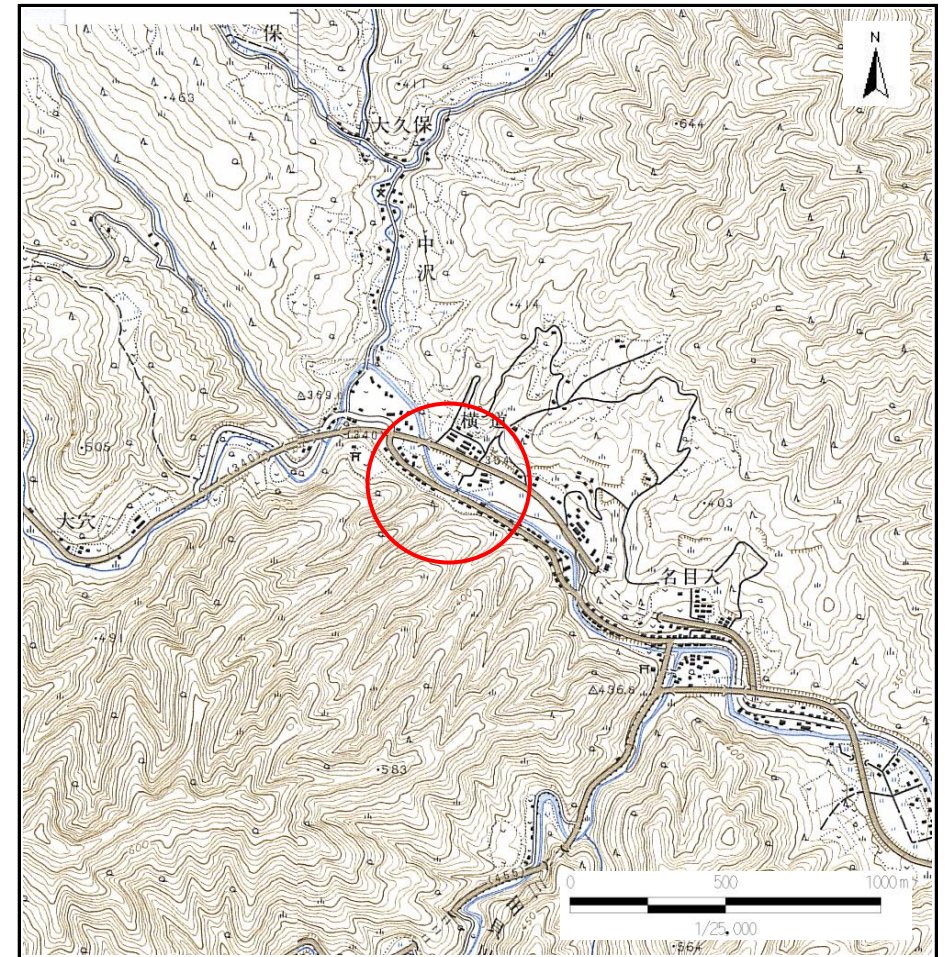
土砂災害防止に関する基礎調査(急傾斜地の崩壊)

表紙 概況、位置図

自然現象の種類	急傾斜地の崩壊
箇所番号	061A0632
箇所名	横道4号
所在地	岩手県下閉伊郡岩泉町門
調査機関	宮古(地)岩泉土木事務所



概況図 (S=1:200,000)



位置図 (S=1:25,000)

岩手県

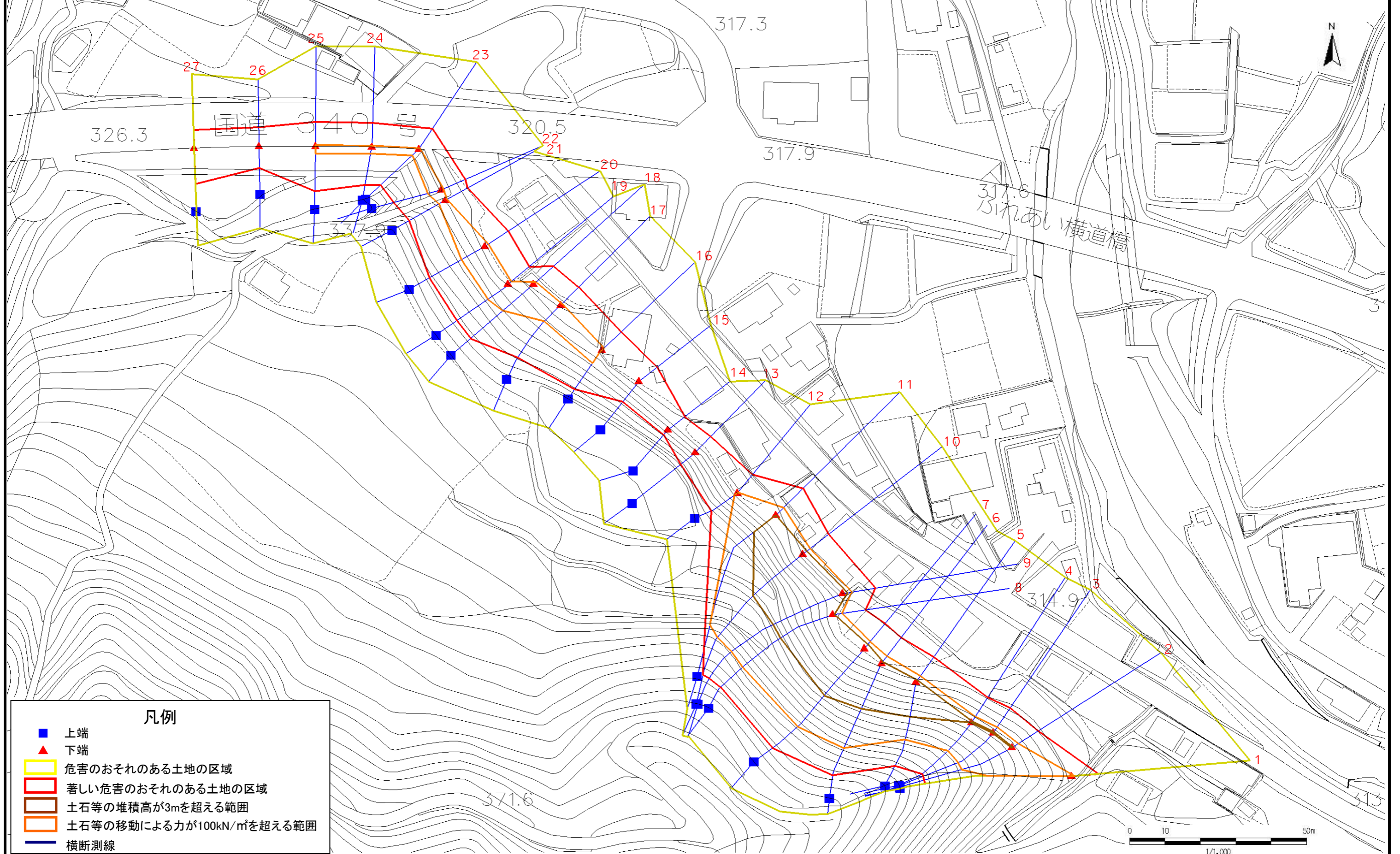
急傾斜地の崩壊区域調書

様式3-1 危害のおそれのある土地、著しい危害のおそれのある土地の設定図

調査年度

平成16年度

急傾斜地の位置 箇所番号 061A0632 箇所名 横道4号 所在地 岩手県下閉伊郡岩泉町門



凡例

- 上端
- ▲ 下端
- 危害のおそれのある土地の区域
- 著しい危害のおそれのある土地の区域
- 土石等の堆積高が3mを超える範囲
- 土石等の移動による力が100kN/m²を超える範囲
- 横断測線

急傾斜地の崩壊区域調査

様式3-2 建築物に作用すると想定される衝撃に関する事項(1/2)

													調査年度	平成16年度					
急傾斜地の位置		箇所番号			061A0632			箇所名		横道4号		所在地		岩手県下閉伊郡岩泉町門					
横断 測線 番号	急傾斜地の下端に隣接する土地								急傾斜地内										
	土石等の移動の高さと力の大きさ				土石等の堆積高さと力の大きさ				土石等の移動の高さと力の大きさ				土石等の堆積高さと力の大きさ						
	区分	高さ (m)	下端からの距離 (m)	力の大きさ (kN/m ²)	区分	下端からの水平 距離(m)	高さ (m)	力の大きさ (kN/m ²)	区分	高さ (m)	上端からの比高 (m)	力の大きさ (kN/m ²)	区分	上端からの比高 (m)	高さ (m)	力の大きさ (kN/m ²)			
1	100kN/m ² を超える	1.00	0.00 ~ 0.93	115.64	3mを超える	- ~ -	-	-	100kN/m ² を超える	1.00	16.72 ~ 30.00	115.64	3mを超える	- ~ -	-	-			
	それ以外	1.00	0.93 ~ 7.61	100.00	それ以外	0.00 ~ 2.63	2.88	12.66	それ以外	1.00	5.00 ~ 16.72	100.00	それ以外	5.00 ~ 30.00	2.88	12.66			
2	100kN/m ² を超える	1.00	0.00 ~ 2.18	138.25	3mを超える	0.00 ~ 0.32	3.18	13.99	100kN/m ² を超える	1.00	12.60 ~ 28.50	138.25	3mを超える	25.00 ~ 28.50	3.18	13.99			
	それ以外	1.00	2.18 ~ 8.87	100.00	それ以外	0.32 ~ 2.80	3.00	13.20	それ以外	1.00	5.00 ~ 12.60	100.00	それ以外	5.00 ~ 25.00	3.00	12.43			
3	100kN/m ² を超える	1.00	0.00 ~ 2.17	137.97	3mを超える	0.00 ~ 0.42	3.25	14.28	100kN/m ² を超える	1.00	12.66 ~ 27.60	137.97	3mを超える	25.00 ~ 27.60	3.25	14.28			
	それ以外	1.00	2.17 ~ 8.85	100.00	それ以外	0.42 ~ 2.86	3.00	13.20	それ以外	1.00	5.00 ~ 12.66	100.00	それ以外	5.00 ~ 25.00	3.00	12.68			
4	100kN/m ² を超える	1.00	0.00 ~ 2.03	135.48	3mを超える	0.00 ~ 0.51	3.31	14.54	100kN/m ² を超える	1.00	12.81 ~ 25.80	135.48	3mを超える	25.00 ~ 25.80	3.31	14.54			
	それ以外	1.00	2.03 ~ 8.72	100.00	それ以外	0.51 ~ 2.92	3.00	13.20	それ以外	1.00	5.00 ~ 12.81	100.00	それ以外	5.00 ~ 25.00	3.00	12.91			
5	100kN/m ² を超える	1.00	0.00 ~ 2.37	141.81	3mを超える	0.00 ~ 0.85	3.52	15.51	100kN/m ² を超える	1.00	13.28 ~ 31.80	141.81	3mを超える	20.00 ~ 31.80	3.52	15.51			
	それ以外	1.00	2.37 ~ 9.06	100.00	それ以外	0.85 ~ 3.30	3.00	13.20	それ以外	1.00	5.00 ~ 13.28	100.00	それ以外	5.00 ~ 20.00	3.00	11.63			
6	100kN/m ² を超える	1.00	0.00 ~ 2.65	147.08	3mを超える	0.00 ~ 0.64	3.37	14.82	100kN/m ² を超える	1.00	12.68 ~ 38.09	147.08	3mを超える	25.00 ~ 38.09	3.37	14.82			
	それ以外	1.00	2.65 ~ 9.33	100.00	それ以外	0.64 ~ 3.17	3.00	13.20	それ以外	1.00	5.00 ~ 12.68	100.00	それ以外	5.00 ~ 25.00	3.00	12.73			
7	100kN/m ² を超える	1.00	0.00 ~ 2.69	147.93	3mを超える	0.00 ~ 1.65	3.88	17.08	100kN/m ² を超える	1.00	12.65 ~ 40.40	147.93	3mを超える	25.00 ~ 40.40	3.88	17.08			
	それ以外	1.00	2.69 ~ 9.38	100.00	それ以外	1.65 ~ 4.78	3.00	13.20	それ以外	1.00	5.00 ~ 12.65	100.00	それ以外	5.00 ~ 25.00	3.00	12.65			
8	100kN/m ² を超える	1.00	0.00 ~ 2.63	146.70	3mを超える	0.00 ~ 0.56	3.31	14.57	100kN/m ² を超える	1.00	12.61 ~ 39.15	146.70	3mを超える	25.00 ~ 39.15	3.31	14.57			
	それ以外	1.00	2.63 ~ 9.31	100.00	それ以外	0.56 ~ 3.12	3.00	13.20	それ以外	1.00	5.00 ~ 12.61	100.00	それ以外	5.00 ~ 25.00	3.00	12.52			
9	100kN/m ² を超える	1.00	0.00 ~ 2.61	146.29	3mを超える	0.00 ~ 1.49	3.75	16.51	100kN/m ² を超える	1.00	12.63 ~ 44.09	146.29	3mを超える	25.00 ~ 44.09	3.75	16.51			
	それ以外	1.00	2.61 ~ 9.29	100.00	それ以外	1.49 ~ 4.68	3.00	13.20	それ以外	1.00	5.00 ~ 12.63	100.00	それ以外	5.00 ~ 25.00	3.00	12.24			
10	100kN/m ² を超える	1.00	0.00 ~ 2.56	145.45	3mを超える	0.00 ~ 1.46	3.73	16.41	100kN/m ² を超える	1.00	12.66 ~ 44.09	145.45	3mを超える	25.00 ~ 44.09	3.73	16.41			
	それ以外	1.00	2.56 ~ 9.25	100.00	それ以外	1.46 ~ 4.66	3.00	13.20	それ以外	1.00	5.00 ~ 12.66	100.00	それ以外	5.00 ~ 25.00	3.00	12.16			
11	100kN/m ² を超える	1.00	0.00 ~ 1.76	130.54	3mを超える	0.00 ~ 0.02	3.01	13.23	100kN/m ² を超える	1.00	14.00 ~ 37.29	130.54	3mを超える	30.00 ~ 37.29	3.01	13.23			
	それ以外	1.00	1.76 ~ 8.45	100.00	それ以外	0.02 ~ 2.80	3.00	13.20	それ以外	1.00	5.00 ~ 14.00	100.00	それ以外	5.00 ~ 30.00	3.00	12.80			
12	100kN/m ² を超える	1.00	0.00 ~ 0.25	104.10	3mを超える	- ~ -	-	-	100kN/m ² を超える	1.00	15.30 ~ 16.51	104.10	3mを超える	- ~ -	-	-			
	それ以外	1.00	0.25 ~ 6.94	100.00	それ以外	0.00 ~ 1.42	2.83	12.45	それ以外	1.00	5.00 ~ 15.30	100.00	それ以外	5.00 ~ 16.51	2.83	12.45			
13	100kN/m ² を超える	-	- ~ -	-	3mを超える	- ~ -	-	-	100kN/m ² を超える	-	- ~ -	-	3mを超える	- ~ -	-	-			
	それ以外	1.00	0.00 ~ 6.42	95.63	それ以外	0.00 ~ 0.17	2.00	8.81	それ以外	1.00	5.00 ~ 14.50	95.63	それ以外	5.00 ~ 14.50	2.00	8.81			
14	100kN/m ² を超える	-	- ~ -	-	3mを超える	- ~ -	-	-	100kN/m ² を超える	-	- ~ -	-	3mを超える	- ~ -	-	-			
	それ以外	1.00	0.00 ~ 6.16	91.44	それ以外	0.00 ~ 0.42	2.13	9.39	それ以外	1.00	5.00 ~ 11.20	91.44	それ以外	5.00 ~ 11.20	2.13	9.39			
15	100kN/m ² を超える	-	- ~ -	-	3mを超える	- ~ -	-	-	100kN/m ² を超える	-	- ~ -	-	3mを超える	- ~ -	-	-			
	それ以外	1.00	0.00 ~ 6.64	99.19	それ以外	0.00 ~ 0.43	2.14	9.40	それ以外	1.00	5.00 ~ 13.00	99.19	それ以外	5.00 ~ 13.00	2.14	9.40			

急傾斜地の崩壊区域調査

様式3-2 建築物に作用すると想定される衝撃に関する事項(2/2)

													調査年度			
													平成16年度			
急傾斜地の位置		箇所番号			061A0632		箇所名		横道4号		所在地		岩手県下閉伊郡岩泉町門			
横断 測線 番号	急傾斜地の下端に隣接する土地								急傾斜地内							
	土石等の移動の高さと力の大きさ				土石等の堆積高さと力の大きさ				土石等の移動の高さと力の大きさ				土石等の堆積高さと力の大きさ			
	区分	高さ (m)	下端からの距離 (m)	力の大きさ (kN/m ²)	区分	下端からの水平 距離(m)	高さ (m)	力の大きさ (kN/m ²)	区分	高さ (m)	上端からの比高 (m)	力の大きさ (kN/m ²)	区分	上端からの比高 (m)	高さ (m)	力の大きさ (kN/m ²)
16	100kN/m ² を超える	1.00	0.00 ~ 0.89	115.07	3mを超える	- ~ -	-	-	100kN/m ² を超える	1.00	13.95 ~ 18.34	115.07	3mを超える	- ~ -	-	-
	それ以外	1.00	0.89 ~ 7.58	100.00	それ以外	0.00 ~ 1.32	2.72	11.97	それ以外	1.00	5.00 ~ 13.95	100.00	それ以外	5.00 ~ 18.34	2.72	11.97
17	100kN/m ² を超える	1.00	0.00 ~ 0.60	109.93	3mを超える	- ~ -	-	-	100kN/m ² を超える	1.00	14.28 ~ 18.02	109.93	3mを超える	- ~ -	-	-
	それ以外	1.00	0.60 ~ 7.28	100.00	それ以外	0.00 ~ 0.70	2.24	9.85	それ以外	1.00	5.00 ~ 14.28	100.00	それ以外	5.00 ~ 18.02	2.24	9.85
18	100kN/m ² を超える	1.00	0.00 ~ 1.04	117.64	3mを超える	- ~ -	-	-	100kN/m ² を超える	1.00	13.97 ~ 21.37	117.64	3mを超える	- ~ -	-	-
	それ以外	1.00	1.04 ~ 7.73	100.00	それ以外	0.00 ~ 1.57	2.59	11.38	それ以外	1.00	5.00 ~ 13.97	100.00	それ以外	5.00 ~ 21.37	2.59	11.38
19	100kN/m ² を超える	1.00	0.00 ~ 1.23	121.00	3mを超える	- ~ -	-	-	100kN/m ² を超える	1.00	12.78 ~ 19.53	121.00	3mを超える	- ~ -	-	-
	それ以外	1.00	1.23 ~ 7.92	100.00	それ以外	0.00 ~ 0.92	2.38	10.46	それ以外	1.00	5.00 ~ 12.78	100.00	それ以外	5.00 ~ 19.53	2.38	10.46
20	100kN/m ² を超える	1.00	0.00 ~ 1.27	121.71	3mを超える	- ~ -	-	-	100kN/m ² を超える	1.00	12.70 ~ 19.53	121.71	3mを超える	- ~ -	-	-
	それ以外	1.00	1.27 ~ 7.96	100.00	それ以外	0.00 ~ 0.95	2.40	10.56	それ以外	1.00	5.00 ~ 12.70	100.00	それ以外	5.00 ~ 19.53	2.40	10.56
21	100kN/m ² を超える	1.00	0.00 ~ 0.41	106.82	3mを超える	- ~ -	-	-	100kN/m ² を超える	1.00	12.61 ~ 14.31	106.82	3mを超える	- ~ -	-	-
	それ以外	1.00	0.41 ~ 7.10	100.00	それ以外	0.00 ~ 0.60	2.25	9.88	それ以外	1.00	5.00 ~ 12.61	100.00	それ以外	5.00 ~ 14.31	2.25	9.88
22	100kN/m ² を超える	1.00	0.00 ~ 0.60	109.95	3mを超える	- ~ -	-	-	100kN/m ² を超える	1.00	12.84 ~ 15.59	109.95	3mを超える	- ~ -	-	-
	それ以外	1.00	0.60 ~ 7.28	100.00	それ以外	0.00 ~ 0.90	2.37	10.41	それ以外	1.00	5.00 ~ 12.84	100.00	それ以外	5.00 ~ 15.59	2.37	10.41
23	100kN/m ² を超える	1.00	0.00 ~ 0.38	106.32	3mを超える	- ~ -	-	-	100kN/m ² を超える	1.00	13.29 ~ 15.13	106.32	3mを超える	- ~ -	-	-
	それ以外	1.00	0.38 ~ 7.07	100.00	それ以外	0.00 ~ 0.81	2.31	10.15	それ以外	1.00	5.00 ~ 13.29	100.00	それ以外	5.00 ~ 15.13	2.31	10.15
24	100kN/m ² を超える	1.00	0.00 ~ 0.47	107.82	3mを超える	- ~ -	-	-	100kN/m ² を超える	1.00	12.86 ~ 14.77	107.82	3mを超える	- ~ -	-	-
	それ以外	1.00	0.47 ~ 7.16	100.00	それ以外	0.00 ~ 0.77	2.37	10.44	それ以外	1.00	5.00 ~ 12.86	100.00	それ以外	5.00 ~ 14.77	2.37	10.44
25	100kN/m ² を超える	1.00	0.00 ~ 0.46	107.59	3mを超える	- ~ -	-	-	100kN/m ² を超える	1.00	12.70 ~ 14.65	107.59	3mを超える	- ~ -	-	-
	それ以外	1.00	0.46 ~ 7.14	100.00	それ以外	0.00 ~ 0.55	2.21	9.74	それ以外	1.00	5.00 ~ 12.70	100.00	それ以外	5.00 ~ 14.65	2.21	9.74
26	100kN/m ² を超える	-	- ~ -	-	3mを超える	- ~ -	-	-	100kN/m ² を超える	-	- ~ -	-	3mを超える	- ~ -	-	-
	それ以外	1.00	0.00 ~ 5.69	83.91	それ以外	- ~ -	-	-	それ以外	1.00	5.00 ~ 9.84	83.91	それ以外	- ~ -	-	-
27	100kN/m ² を超える	-	- ~ -	-	3mを超える	- ~ -	-	-	100kN/m ² を超える	-	- ~ -	-	3mを超える	- ~ -	-	-
	それ以外	1.00	0.00 ~ 5.31	78.08	それ以外	0.00 ~ 0.03	1.94	8.54	それ以外	1.00	5.00 ~ 10.83	78.08	それ以外	5.00 ~ 10.83	1.94	8.54
	100kN/m ² を超える		~		3mを超える	~			100kN/m ² を超える		~		3mを超える	~		
	それ以外		~		それ以外	~			それ以外		~		それ以外	~		
	100kN/m ² を超える		~		3mを超える	~			100kN/m ² を超える		~		3mを超える	~		
	それ以外		~		それ以外	~			それ以外		~		それ以外	~		
	100kN/m ² を超える		~		3mを超える	~			100kN/m ² を超える		~		3mを超える	~		
	それ以外		~		それ以外	~			それ以外		~		それ以外	~		