

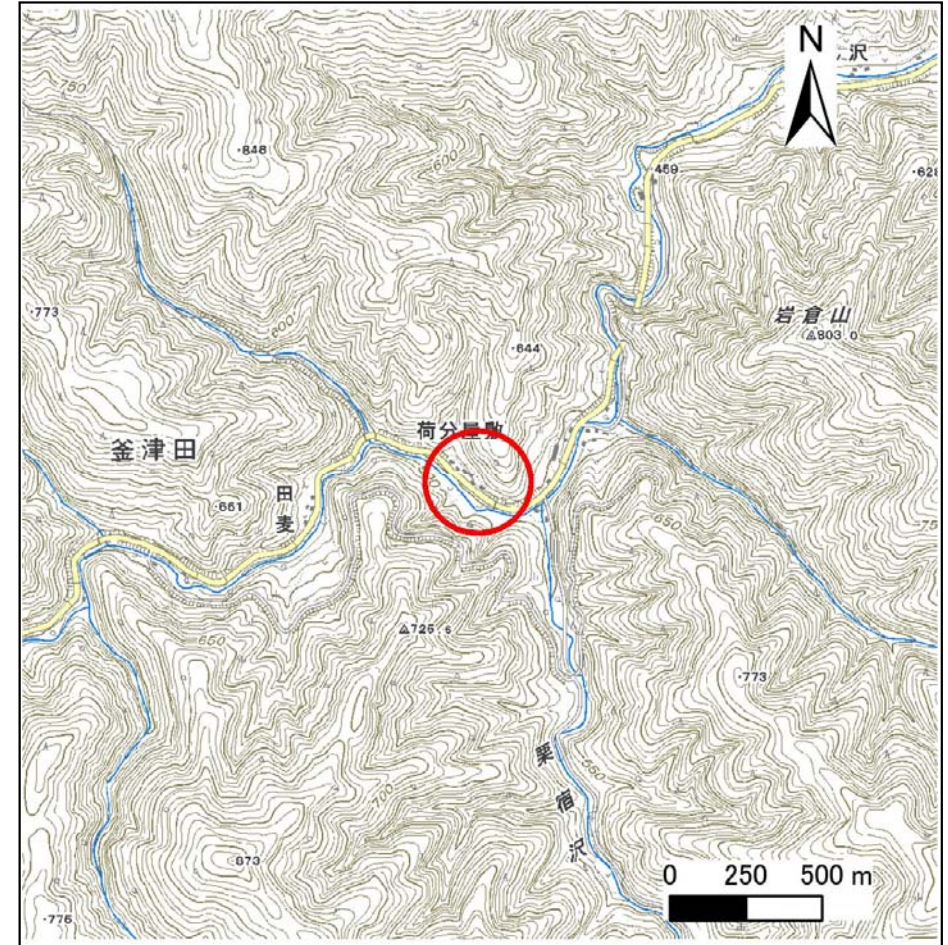
土砂災害防止に関する基礎調査(急傾斜地の崩壊)

表紙 概況、位置図

自然現象の種類	急傾斜地の崩壊
箇所番号	060B2022
箇所名	権現6号
所在地	岩手県下閉伊郡岩泉町釜津田
調査機関	岩泉土木センター



位置図 (S=1:200,000)



概況図 (S=1:25,000)

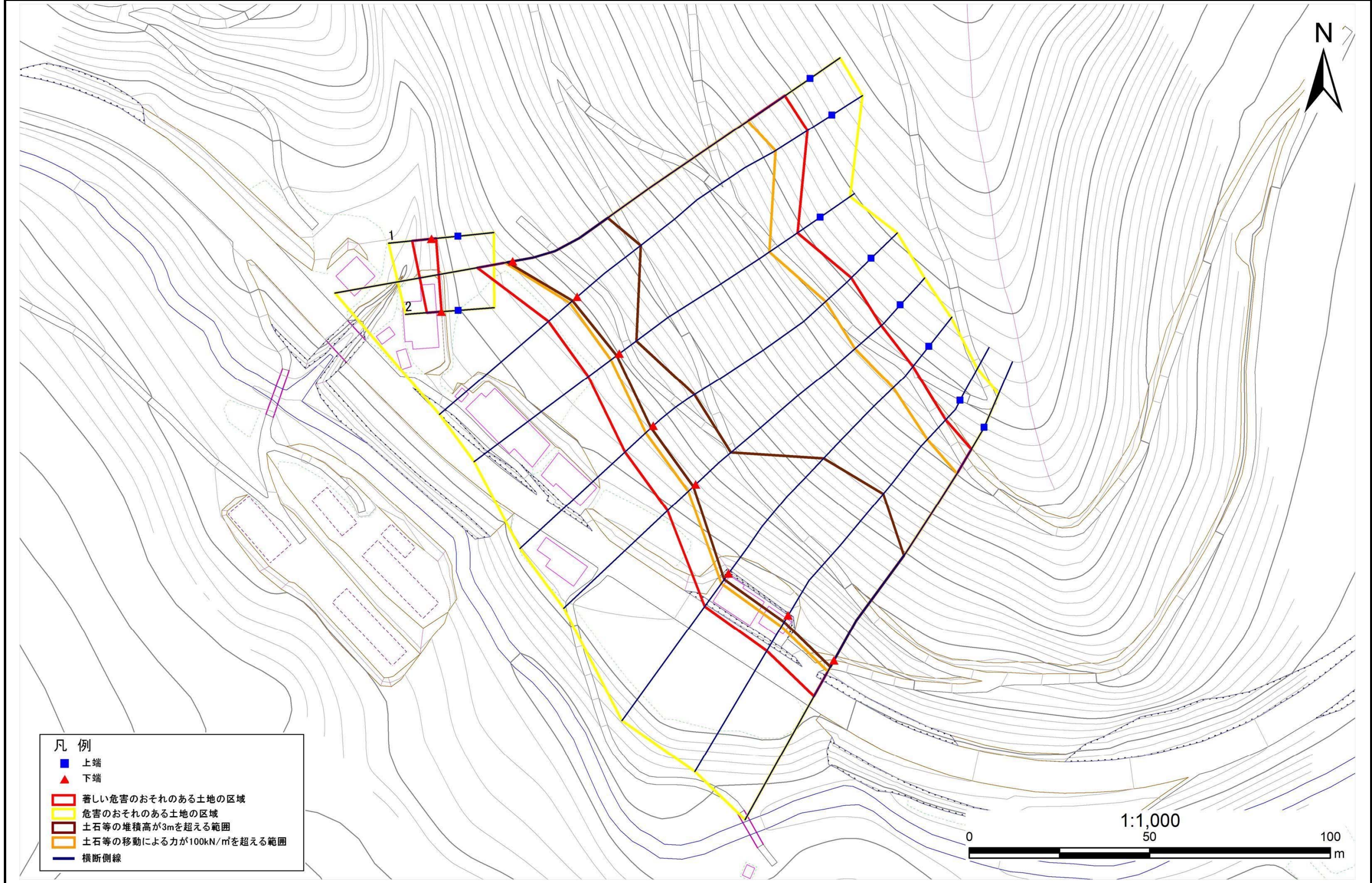
急傾斜地の崩壊区域調書

様式3-1 危害のおそれのある土地、著しい危害のおそれのある土地の設定図

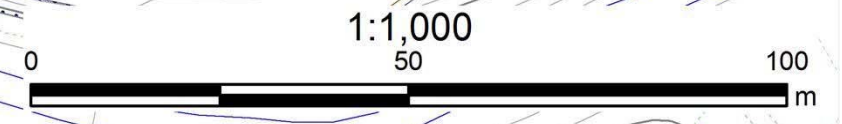
調査年度

平成28年度

急傾斜地の位置 箇所番号 060B2022 箇所名 権現6号 所在地 岩手県下閉伊郡岩泉町釜津田



- 凡例
- 上端
 - ▲ 下端
 - 著しい危害のおそれのある土地の区域
 - 危害のおそれのある土地の区域
 - 土石等の堆積高が3mを超える範囲
 - 土石等の移動による力が100kN/m²を超える範囲
 - 横断側線

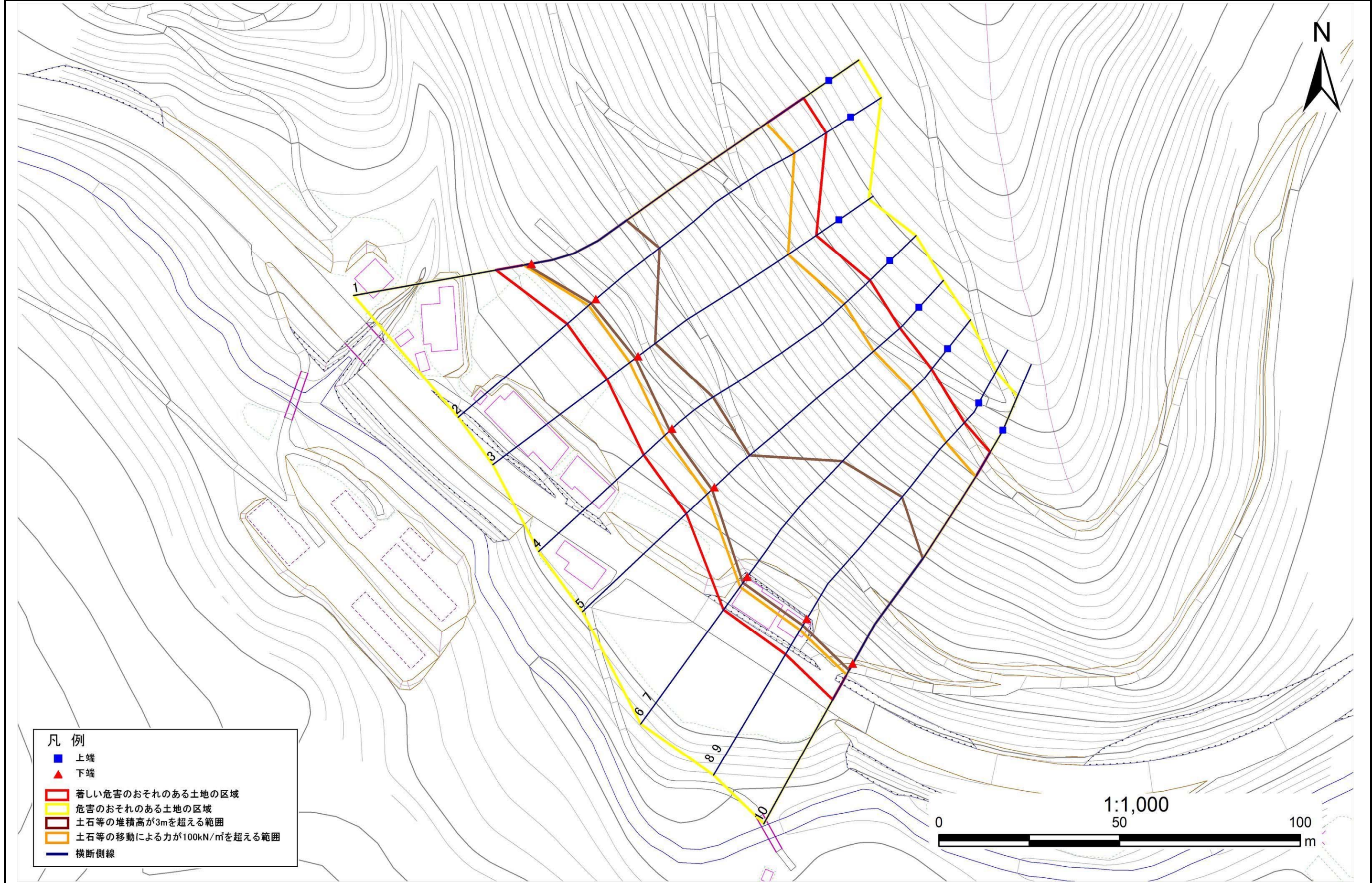


急傾斜地の崩壊区域調書

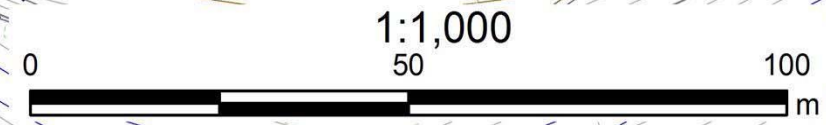
様式3-1 危害のおそれのある土地、著しい危害のおそれのある土地の設定図

調査年度 平成28年度

急傾斜地の位置	箇所番号	060B2022	箇所名	権現6号	所在地	岩手県下閉伊郡岩泉町釜津田
---------	------	----------	-----	------	-----	---------------



- 凡例
- 上端
 - ▲ 下端
 - 著しい危害のおそれのある土地の区域
 - 危害のおそれのある土地の区域
 - 土石等の堆積高が3mを超える範囲
 - 土石等の移動による力が100kN/m²を超える範囲
 - 横断側線



急傾斜地の崩壊区域調書

様式3-2 建築物に作用すると想定される衝撃に関する事項(1/1)

													調査年度	平成28年度				
急傾斜地の位置		箇所番号			060B2022				箇所名		権現6号		所在地		岩手県下閉伊郡岩泉町釜津田			
横断 測線 番号	急傾斜地の下端に隣接する土地								急傾斜地内									
	土石等の移動の高さと力の大きさ				土石等の堆積高さと力の大きさ				土石等の移動の高さと力の大きさ				土石等の堆積高さと力の大きさ					
	区分	高さ (m)	下端からの距離 (m)	力の大きさ (kN/m ²)	区分	下端からの水平 距離(m)	高さ (m)	力の大きさ (kN/m ²)	区分	高さ (m)	上端からの比高 (m)	力の大きさ (kN/m ²)	区分	上端からの比高 (m)	高さ (m)	力の大きさ (kN/m ²)		
1	100kN/m ² を超える	1.00	0.00 ~ 2.23	134.74	3mを超える	0.00 ~ 1.54	3.60	19.25	100kN/m ² を超える	1.00	12.33 ~ 57.23	134.74	3mを超える	40.00 ~ 57.23	3.60	19.25		
	それ以外	1.00	2.23 ~ 10.02	100.00	それ以外	1.54 ~ 10.02	3.00	16.05	それ以外	1.00	5.00 ~ 12.33	100.00	それ以外	5.00 ~ 40.00	3.00	16.05		
2	100kN/m ² を超える	1.00	0.00 ~ 2.67	142.00	3mを超える	0.00 ~ 1.71	3.69	19.74	100kN/m ² を超える	1.00	11.53 ~ 54.04	142.00	3mを超える	40.00 ~ 54.04	3.69	19.74		
	それ以外	1.00	2.67 ~ 10.45	100.00	それ以外	1.71 ~ 10.45	3.00	16.05	それ以外	1.00	5.00 ~ 11.53	100.00	それ以外	5.00 ~ 40.00	3.00	16.05		
3	100kN/m ² を超える	1.00	0.00 ~ 2.91	146.15	3mを超える	0.00 ~ 0.93	3.41	18.24	100kN/m ² を超える	1.00	11.11 ~ 43.83	146.15	3mを超える	40.00 ~ 43.83	3.41	18.24		
	それ以外	1.00	2.91 ~ 10.70	100.00	それ以外	0.93 ~ 10.70	3.00	16.05	それ以外	1.00	5.00 ~ 11.11	100.00	それ以外	5.00 ~ 40.00	3.00	16.05		
4	100kN/m ² を超える	1.00	0.00 ~ 2.89	145.76	3mを超える	0.00 ~ 0.90	3.39	18.16	100kN/m ² を超える	1.00	11.19 ~ 49.22	145.76	3mを超える	40.00 ~ 49.22	3.39	18.16		
	それ以外	1.00	2.89 ~ 10.67	100.00	それ以外	0.90 ~ 10.67	3.00	16.05	それ以外	1.00	5.00 ~ 11.19	100.00	それ以外	5.00 ~ 40.00	3.00	16.05		
5	100kN/m ² を超える	1.00	0.00 ~ 2.86	145.31	3mを超える	0.00 ~ 0.90	3.39	18.13	100kN/m ² を超える	1.00	11.22 ~ 48.45	145.31	3mを超える	40.00 ~ 48.45	3.39	18.13		
	それ以外	1.00	2.86 ~ 10.65	100.00	それ以外	0.90 ~ 10.65	3.00	16.05	それ以外	1.00	5.00 ~ 11.22	100.00	それ以外	5.00 ~ 40.00	3.00	16.05		
6	100kN/m ² を超える	1.00	0.00 ~ 3.43	155.16	3mを超える	0.00 ~ 2.04	3.89	20.82	100kN/m ² を超える	1.00	10.68 ~ 59.15	155.16	3mを超える	30.00 ~ 59.15	3.89	20.82		
	それ以外	1.00	3.43 ~ 11.21	100.00	それ以外	2.04 ~ 11.21	3.00	16.05	それ以外	1.00	5.00 ~ 10.68	100.00	それ以外	5.00 ~ 30.00	3.00	16.05		
7	100kN/m ² を超える	1.00	0.00 ~ 3.43	155.16	3mを超える	0.00 ~ 2.04	3.89	20.82	100kN/m ² を超える	1.00	10.68 ~ 59.15	155.16	3mを超える	30.00 ~ 59.15	3.89	20.82		
	それ以外	1.00	3.43 ~ 11.21	100.00	それ以外	2.04 ~ 11.21	3.00	16.05	それ以外	1.00	5.00 ~ 10.68	100.00	それ以外	5.00 ~ 30.00	3.00	16.05		
8	100kN/m ² を超える	1.00	0.00 ~ 3.67	159.42	3mを超える	0.00 ~ 2.17	3.99	21.33	100kN/m ² を超える	1.00	10.55 ~ 56.88	159.42	3mを超える	25.00 ~ 56.88	3.99	21.33		
	それ以外	1.00	3.67 ~ 11.45	100.00	それ以外	2.17 ~ 11.45	3.00	16.05	それ以外	1.00	5.00 ~ 10.55	100.00	それ以外	5.00 ~ 25.00	3.00	16.05		
9	100kN/m ² を超える	1.00	0.00 ~ 3.67	159.42	3mを超える	0.00 ~ 2.17	3.99	21.33	100kN/m ² を超える	1.00	10.55 ~ 56.88	159.42	3mを超える	25.00 ~ 56.88	3.99	21.33		
	それ以外	1.00	3.67 ~ 11.45	100.00	それ以外	2.17 ~ 11.45	3.00	16.05	それ以外	1.00	5.00 ~ 10.55	100.00	それ以外	5.00 ~ 25.00	3.00	16.05		
10	100kN/m ² を超える	1.00	0.00 ~ 3.50	156.49	3mを超える	0.00 ~ 2.08	3.92	20.99	100kN/m ² を超える	1.00	10.62 ~ 55.03	156.49	3mを超える	30.00 ~ 55.03	3.92	20.99		
	それ以外	1.00	3.50 ~ 11.29	100.00	それ以外	2.08 ~ 11.29	3.00	16.05	それ以外	1.00	5.00 ~ 10.62	100.00	それ以外	5.00 ~ 30.00	3.00	16.05		
	100kN/m ² を超える		~		3mを超える	~			100kN/m ² を超える		~		3mを超える	~				
	それ以外		~		それ以外	~			それ以外		~		それ以外	~				
	100kN/m ² を超える		~		3mを超える	~			100kN/m ² を超える		~		3mを超える	~				
	それ以外		~		それ以外	~			それ以外		~		それ以外	~				
	100kN/m ² を超える		~		3mを超える	~			100kN/m ² を超える		~		3mを超える	~				
	それ以外		~		それ以外	~			それ以外		~		それ以外	~				
	100kN/m ² を超える		~		3mを超える	~			100kN/m ² を超える		~		3mを超える	~				
	それ以外		~		それ以外	~			それ以外		~		それ以外	~				