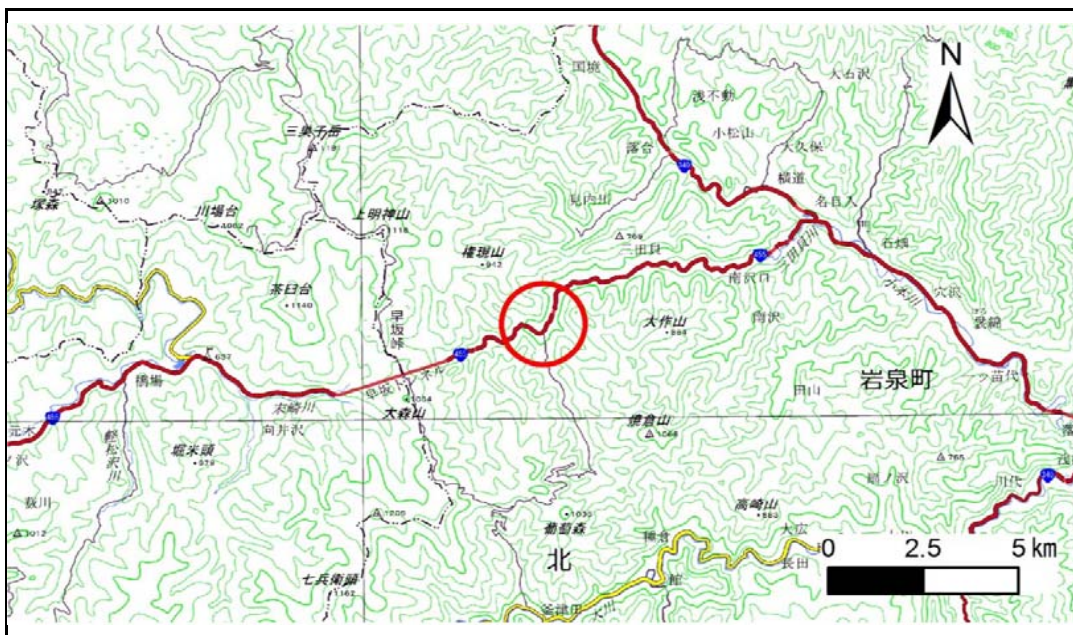


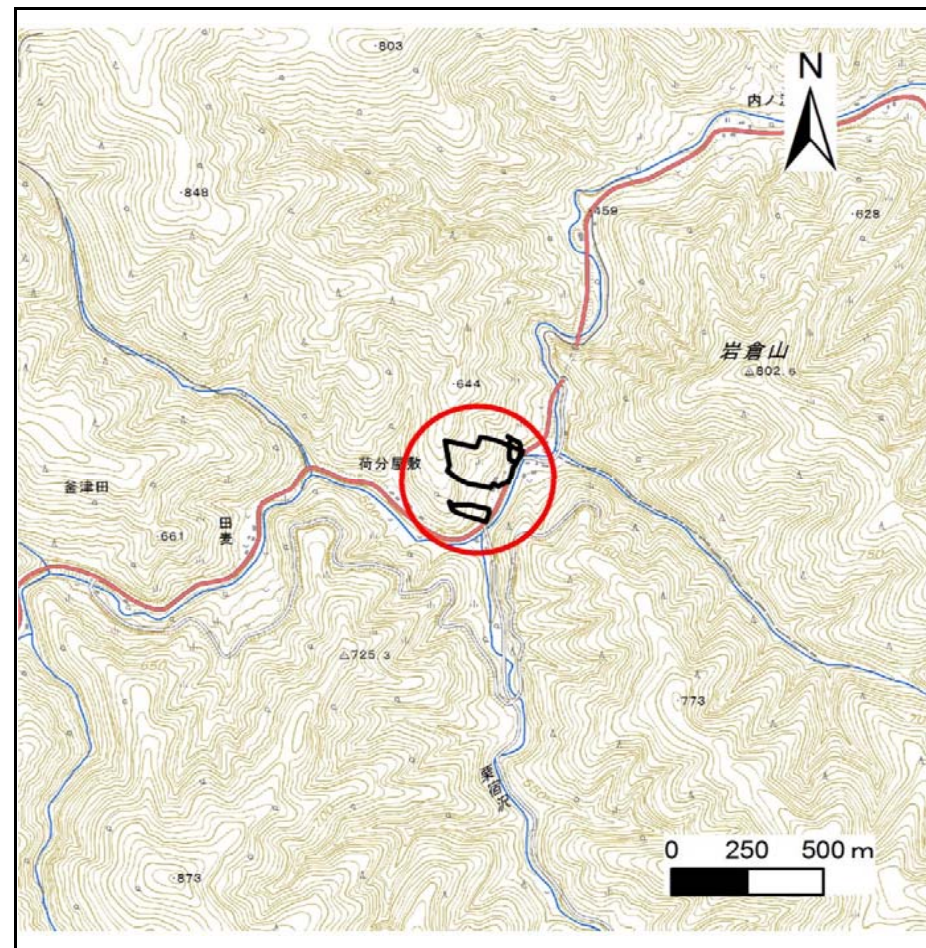
# 土砂災害防止に関する基礎調査(急傾斜地の崩壊)

表紙 概況、位置図

|         |                    |
|---------|--------------------|
| 自然現象の種類 | 急傾斜地の崩壊            |
| 箇所番号    | 060B2019           |
| 箇所名     | 南三田貝               |
| 所在地     | 下閉伊郡岩泉町門字南三田貝      |
| 調査機関    | 沿岸広域振興局土木部岩泉土木センター |



位置図(S=1:200,000)



概況図(S=1:25,000)

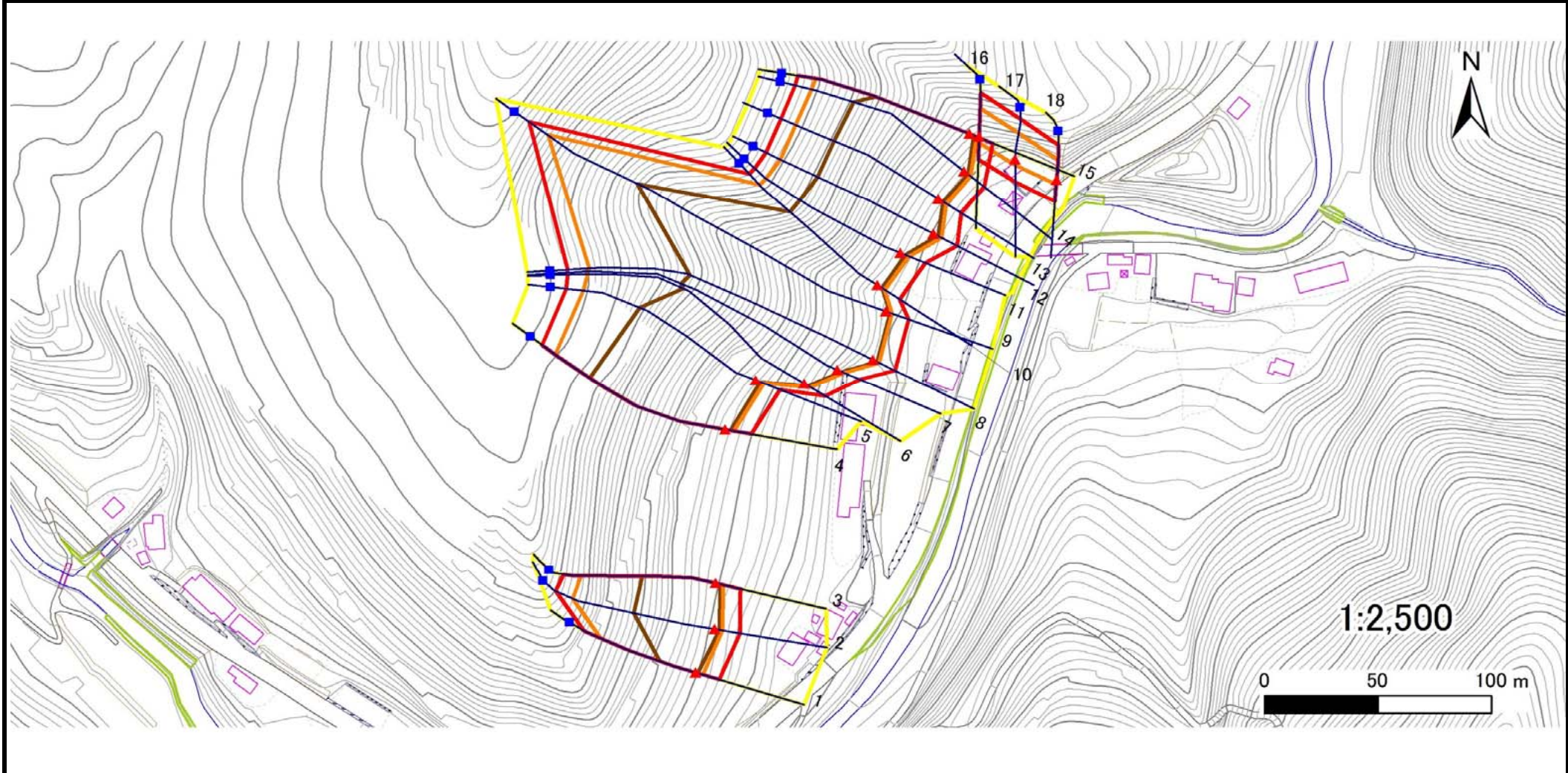
国土地理院の電子地形図20000(地図画像)『盛岡』及び電子地形図25000(地図画像)『早坂高原』を掲載

# 急傾斜地の崩壊区域調査

様式3-1 危害のおそれのある土地、著しい危害のおそれのある土地の設定図

調査年度 平成29年度

|         |          |      |               |
|---------|----------|------|---------------|
| 急傾斜地の位置 | 箇所番号     | 箇所名  | 所在地           |
|         | 060B2019 | 南三田貝 | 下閉伊郡岩泉町門字南三田貝 |



|    |      |        |                     |  |
|----|------|--------|---------------------|--|
| 凡例 | ■ 上端 | — 横断測線 | ■ 危害のおそれのある土地の区域    | ■ 土石等の移動による力が100kN/m <sup>2</sup> を超える範囲 |
|    | ▲ 下端 |        | ■ 著しい危害のおそれのある土地の区域 | ■ 土石等の堆積高が3mを超える範囲                       |

## 急傾斜地の崩壊区域調査

様式3-2 建築物に作用すると想定される衝撃に関する事項(1/2)

調査年度 平成29年度

| 急傾斜地の位置        |                           |           |                |                               |               |                  |           |                               |                           | 調査年度      |                | 平成29年度                        |               |                |           |                               |
|----------------|---------------------------|-----------|----------------|-------------------------------|---------------|------------------|-----------|-------------------------------|---------------------------|-----------|----------------|-------------------------------|---------------|----------------|-----------|-------------------------------|
| 箇所番号           |                           | 060B2019  |                |                               | 箇所名           |                  | 南三田貝      |                               | 所在地                       |           | 下閉伊郡岩泉町門字南三田貝  |                               |               |                |           |                               |
| 横断<br>測線<br>番号 | 急傾斜地の下端に隣接する土地            |           |                |                               |               |                  |           |                               | 急傾斜地内                     |           |                |                               |               |                |           |                               |
|                | 土石等の移動の高さと力の大きさ           |           |                |                               | 土石等の堆積高さとの大きさ |                  |           |                               | 土石等の移動の高さと力の大きさ           |           |                |                               | 土石等の堆積高さとの大きさ |                |           |                               |
|                | 区分                        | 高さ<br>(m) | 下端からの距離<br>(m) | 力の大きさ<br>(kN/m <sup>2</sup> ) | 区分            | 下端からの水平<br>距離(m) | 高さ<br>(m) | 力の大きさ<br>(kN/m <sup>2</sup> ) | 区分                        | 高さ<br>(m) | 上端からの比高<br>(m) | 力の大きさ<br>(kN/m <sup>2</sup> ) | 区分            | 上端からの比高<br>(m) | 高さ<br>(m) | 力の大きさ<br>(kN/m <sup>2</sup> ) |
| 1              | 100kN/m <sup>2</sup> を超える | 1.00      | 0.00 ~ 3.18    | 150.89                        | 3mを超える        | 0.00 ~ 1.08      | 3.49      | 17.63                         | 100kN/m <sup>2</sup> を超える | 1.00      | 10.78 ~ 41.58  | 150.89                        | 3mを超える        | 30.00 ~ 41.58  | 3.49      | 17.63                         |
|                | それ以外                      | 1.00      | 3.18 ~ 10.97   | 100.00                        | それ以外          | 1.08 ~ 10.97     | 3.00      | 15.16                         | それ以外                      | 1.00      | 5.00 ~ 10.78   | 100.00                        | それ以外          | 5.00 ~ 30.00   | 3.00      | 15.16                         |
| 2              | 100kN/m <sup>2</sup> を超える | 1.00      | 0.00 ~ 3.33    | 153.46                        | 3mを超える        | 0.00 ~ 1.99      | 3.86      | 19.52                         | 100kN/m <sup>2</sup> を超える | 1.00      | 10.75 ~ 53.43  | 153.46                        | 3mを超える        | 30.00 ~ 53.43  | 3.86      | 19.52                         |
|                | それ以外                      | 1.00      | 3.33 ~ 11.12   | 100.00                        | それ以外          | 1.99 ~ 11.12     | 3.00      | 15.16                         | それ以外                      | 1.00      | 5.00 ~ 10.75   | 100.00                        | それ以外          | 5.00 ~ 30.00   | 3.00      | 15.16                         |
| 3              | 100kN/m <sup>2</sup> を超える | 1.00      | 0.00 ~ 3.49    | 156.24                        | 3mを超える        | 0.00 ~ 2.08      | 3.92      | 19.81                         | 100kN/m <sup>2</sup> を超える | 1.00      | 10.63 ~ 53.49  | 156.24                        | 3mを超える        | 30.00 ~ 53.49  | 3.92      | 19.81                         |
|                | それ以外                      | 1.00      | 3.49 ~ 11.27   | 100.00                        | それ以外          | 2.08 ~ 11.27     | 3.00      | 15.16                         | それ以外                      | 1.00      | 5.00 ~ 10.63   | 100.00                        | それ以外          | 5.00 ~ 30.00   | 3.00      | 15.16                         |
| 4              | 100kN/m <sup>2</sup> を超える | 1.00      | 0.00 ~ 3.82    | 162.14                        | 3mを超える        | 0.00 ~ 2.24      | 4.04      | 20.41                         | 100kN/m <sup>2</sup> を超える | 1.00      | 10.53 ~ 75.17  | 162.14                        | 3mを超える        | 25.00 ~ 75.17  | 4.04      | 20.41                         |
|                | それ以外                      | 1.00      | 3.82 ~ 11.60   | 100.00                        | それ以外          | 2.24 ~ 11.60     | 3.00      | 15.16                         | それ以外                      | 1.00      | 5.00 ~ 10.53   | 100.00                        | それ以外          | 5.00 ~ 25.00   | 3.00      | 15.16                         |
| 5              | 100kN/m <sup>2</sup> を超える | 1.00      | 0.00 ~ 3.65    | 159.03                        | 3mを超える        | 0.00 ~ 2.14      | 3.96      | 20.02                         | 100kN/m <sup>2</sup> を超える | 1.00      | 10.57 ~ 75.47  | 159.03                        | 3mを超える        | 30.00 ~ 75.47  | 3.96      | 20.02                         |
|                | それ以外                      | 1.00      | 3.65 ~ 11.43   | 100.00                        | それ以外          | 2.14 ~ 11.43     | 3.00      | 15.16                         | それ以外                      | 1.00      | 5.00 ~ 10.57   | 100.00                        | それ以外          | 5.00 ~ 30.00   | 3.00      | 15.16                         |
| 6              | 100kN/m <sup>2</sup> を超える | 1.00      | 0.00 ~ 3.16    | 150.41                        | 3mを超える        | 0.00 ~ 1.90      | 3.80      | 19.21                         | 100kN/m <sup>2</sup> を超える | 1.00      | 10.94 ~ 86.57  | 150.41                        | 3mを超える        | 40.00 ~ 86.57  | 3.80      | 19.21                         |
|                | それ以外                      | 1.00      | 3.16 ~ 10.94   | 100.00                        | それ以外          | 1.90 ~ 10.94     | 3.00      | 15.16                         | それ以外                      | 1.00      | 5.00 ~ 10.94   | 100.00                        | それ以外          | 5.00 ~ 40.00   | 3.00      | 15.16                         |
| 7              | 100kN/m <sup>2</sup> を超える | 1.00      | 0.00 ~ 3.28    | 152.52                        | 3mを超える        | 0.00 ~ 1.95      | 3.83      | 19.38                         | 100kN/m <sup>2</sup> を超える | 1.00      | 10.83 ~ 94.43  | 152.52                        | 3mを超える        | 40.00 ~ 94.43  | 3.83      | 19.38                         |
|                | それ以外                      | 1.00      | 3.28 ~ 11.06   | 100.00                        | それ以外          | 1.95 ~ 11.06     | 3.00      | 15.16                         | それ以外                      | 1.00      | 5.00 ~ 10.83   | 100.00                        | それ以外          | 5.00 ~ 40.00   | 3.00      | 15.16                         |
| 8              | 100kN/m <sup>2</sup> を超える | 1.00      | 0.00 ~ 2.91    | 146.19                        | 3mを超える        | 0.00 ~ 1.80      | 3.74      | 18.90                         | 100kN/m <sup>2</sup> を超える | 1.00      | 11.23 ~ 97.75  | 146.19                        | 3mを超える        | 40.00 ~ 97.75  | 3.74      | 18.90                         |
|                | それ以外                      | 1.00      | 2.91 ~ 10.70   | 100.00                        | それ以外          | 1.80 ~ 10.70     | 3.00      | 15.16                         | それ以外                      | 1.00      | 5.00 ~ 11.23   | 100.00                        | それ以外          | 5.00 ~ 40.00   | 3.00      | 15.16                         |
| 9              | 100kN/m <sup>2</sup> を超える | 1.00      | 0.00 ~ 2.75    | 143.39                        | 3mを超える        | 0.00 ~ 1.73      | 3.70      | 18.70                         | 100kN/m <sup>2</sup> を超える | 1.00      | 11.45 ~ 118.52 | 143.39                        | 3mを超える        | 40.00 ~ 118.52 | 3.70      | 18.70                         |
|                | それ以外                      | 1.00      | 2.75 ~ 10.53   | 100.00                        | それ以外          | 1.73 ~ 10.53     | 3.00      | 15.16                         | それ以外                      | 1.00      | 5.00 ~ 11.45   | 100.00                        | それ以外          | 5.00 ~ 40.00   | 3.00      | 15.16                         |
| 10             | 100kN/m <sup>2</sup> を超える | 1.00      | 0.00 ~ 3.87    | 163.01                        | 3mを超える        | 0.00 ~ 2.29      | 4.07      | 20.58                         | 100kN/m <sup>2</sup> を超える | 1.00      | 10.53 ~ 65.45  | 163.01                        | 3mを超える        | 25.00 ~ 65.45  | 4.07      | 20.58                         |
|                | それ以外                      | 1.00      | 3.87 ~ 11.65   | 100.00                        | それ以外          | 2.29 ~ 11.65     | 3.00      | 15.16                         | それ以外                      | 1.00      | 5.00 ~ 10.53   | 100.00                        | それ以外          | 5.00 ~ 25.00   | 3.00      | 15.16                         |
| 11             | 100kN/m <sup>2</sup> を超える | 1.00      | 0.00 ~ 3.94    | 164.27                        | 3mを超える        | 0.00 ~ 2.34      | 4.12      | 20.80                         | 100kN/m <sup>2</sup> を超える | 1.00      | 10.56 ~ 66.00  | 164.27                        | 3mを超える        | 25.00 ~ 66.00  | 4.12      | 20.80                         |
|                | それ以外                      | 1.00      | 3.94 ~ 11.72   | 100.00                        | それ以外          | 2.34 ~ 11.72     | 3.00      | 15.16                         | それ以外                      | 1.00      | 5.00 ~ 10.56   | 100.00                        | それ以外          | 5.00 ~ 25.00   | 3.00      | 15.16                         |
| 12             | 100kN/m <sup>2</sup> を超える | 1.00      | 0.00 ~ 3.89    | 163.36                        | 3mを超える        | 0.00 ~ 2.30      | 4.08      | 20.61                         | 100kN/m <sup>2</sup> を超える | 1.00      | 10.54 ~ 70.40  | 163.36                        | 3mを超える        | 25.00 ~ 70.40  | 4.08      | 20.61                         |
|                | それ以外                      | 1.00      | 3.89 ~ 11.67   | 100.00                        | それ以外          | 2.30 ~ 11.67     | 3.00      | 15.16                         | それ以外                      | 1.00      | 5.00 ~ 10.54   | 100.00                        | それ以外          | 5.00 ~ 25.00   | 3.00      | 15.16                         |
| 13             | 100kN/m <sup>2</sup> を超える | 1.00      | 0.00 ~ 3.86    | 162.91                        | 3mを超える        | 0.00 ~ 2.28      | 4.07      | 20.56                         | 100kN/m <sup>2</sup> を超える | 1.00      | 10.53 ~ 66.99  | 162.91                        | 3mを超える        | 25.00 ~ 66.99  | 4.07      | 20.56                         |
|                | それ以外                      | 1.00      | 3.86 ~ 11.65   | 100.00                        | それ以外          | 2.28 ~ 11.65     | 3.00      | 15.16                         | それ以外                      | 1.00      | 5.00 ~ 10.53   | 100.00                        | それ以外          | 5.00 ~ 25.00   | 3.00      | 15.16                         |
| 14             | 100kN/m <sup>2</sup> を超える | 1.00      | 0.00 ~ 3.69    | 159.80                        | 3mを超える        | 0.00 ~ 2.17      | 3.98      | 20.12                         | 100kN/m <sup>2</sup> を超える | 1.00      | 10.55 ~ 69.00  | 159.80                        | 3mを超える        | 25.00 ~ 69.00  | 3.98      | 20.12                         |
|                | それ以外                      | 1.00      | 3.69 ~ 11.47   | 100.00                        | それ以外          | 2.17 ~ 11.47     | 3.00      | 15.16                         | それ以外                      | 1.00      | 5.00 ~ 10.55   | 100.00                        | それ以外          | 5.00 ~ 25.00   | 3.00      | 15.16                         |
| 15             | 100kN/m <sup>2</sup> を超える | 1.00      | 0.00 ~ 3.39    | 154.57                        | 3mを超える        | 0.00 ~ 2.02      | 3.88      | 19.60                         | 100kN/m <sup>2</sup> を超える | 1.00      | 10.71 ~ 61.41  | 154.57                        | 3mを超える        | 30.00 ~ 61.41  | 3.88      | 19.60                         |
|                | それ以外                      | 1.00      | 3.39 ~ 11.18   | 100.00                        | それ以外          | 2.02 ~ 11.18     | 3.00      | 15.16                         | それ以外                      | 1.00      | 5.00 ~ 10.71   | 100.00                        | それ以外          | 5.00 ~ 30.00   | 3.00      | 15.16                         |

## 急傾斜地の崩壊区域調書

様式3-2 建築物に作用すると想定される衝撃に関する事項(2/2)

|      |        |
|------|--------|
| 調査年度 | 平成29年度 |
|------|--------|

| 急傾斜地の位置        |                           | 箇所番号      |                |                               | 箇所名           |                  |           |                               | 所在地                       |           |                |                               |               |                |           |                               |
|----------------|---------------------------|-----------|----------------|-------------------------------|---------------|------------------|-----------|-------------------------------|---------------------------|-----------|----------------|-------------------------------|---------------|----------------|-----------|-------------------------------|
|                |                           | 060B2019  |                |                               | 南三田貝          |                  |           |                               | 下閉伊郡岩泉町門字南三田貝             |           |                |                               |               |                |           |                               |
| 横断<br>測線<br>番号 | 急傾斜地の下端に隣接する土地            |           |                |                               |               |                  |           |                               | 急傾斜地内                     |           |                |                               |               |                |           |                               |
|                | 土石等の移動の高さと力の大きさ           |           |                |                               | 土石等の堆積高さとの大きさ |                  |           |                               | 土石等の移動の高さと力の大きさ           |           |                |                               | 土石等の堆積高さとの大きさ |                |           |                               |
|                | 区分                        | 高さ<br>(m) | 下端からの距離<br>(m) | 力の大きさ<br>(kN/m <sup>2</sup> ) | 区分            | 下端からの水平<br>距離(m) | 高さ<br>(m) | 力の大きさ<br>(kN/m <sup>2</sup> ) | 区分                        | 高さ<br>(m) | 上端からの比高<br>(m) | 力の大きさ<br>(kN/m <sup>2</sup> ) | 区分            | 上端からの比高<br>(m) | 高さ<br>(m) | 力の大きさ<br>(kN/m <sup>2</sup> ) |
| 16             | 100kN/m <sup>2</sup> を超える | 1.00      | 0.00 ~ 2.51    | 139.39                        | 3mを超える        | — ~ —            | —         | —                             | 100kN/m <sup>2</sup> を超える | 1.00      | 10.56 ~ 21.16  | 139.39                        | 3mを超える        | — ~ —          | —         | —                             |
|                | それ以外                      | 1.00      | 2.51 ~ 10.30   | 100.00                        | それ以外          | 0.00 ~ 10.30     | 2.76      | 13.94                         | それ以外                      | 1.00      | 5.00 ~ 10.56   | 100.00                        | それ以外          | 5.00 ~ 21.16   | 2.76      | 13.94                         |
| 17             | 100kN/m <sup>2</sup> を超える | 1.00      | 0.00 ~ 2.61    | 141.05                        | 3mを超える        | — ~ —            | —         | —                             | 100kN/m <sup>2</sup> を超える | 1.00      | 11.07 ~ 22.41  | 141.05                        | 3mを超える        | — ~ —          | —         | —                             |
|                | それ以外                      | 1.00      | 2.61 ~ 10.40   | 100.00                        | それ以外          | 0.00 ~ 10.40     | 2.92      | 14.77                         | それ以外                      | 1.00      | 5.00 ~ 11.07   | 100.00                        | それ以外          | 5.00 ~ 22.41   | 2.92      | 14.77                         |
| 18             | 100kN/m <sup>2</sup> を超える | 1.00      | 0.00 ~ 2.01    | 131.00                        | 3mを超える        | — ~ —            | —         | —                             | 100kN/m <sup>2</sup> を超える | 1.00      | 10.55 ~ 17.95  | 131.00                        | 3mを超える        | — ~ —          | —         | —                             |
|                | それ以外                      | 1.00      | 2.01 ~ 9.79    | 100.00                        | それ以外          | 0.00 ~ 9.79      | 2.41      | 12.17                         | それ以外                      | 1.00      | 5.00 ~ 10.55   | 100.00                        | それ以外          | 5.00 ~ 17.95   | 2.41      | 12.17                         |
|                | 100kN/m <sup>2</sup> を超える |           | ~              |                               | 3mを超える        | ~                |           |                               | 100kN/m <sup>2</sup> を超える |           | ~              |                               | 3mを超える        | ~              |           |                               |
|                | それ以外                      |           | ~              |                               | それ以外          | ~                |           |                               | それ以外                      |           | ~              |                               | それ以外          | ~              |           |                               |
|                | 100kN/m <sup>2</sup> を超える |           | ~              |                               | 3mを超える        | ~                |           |                               | 100kN/m <sup>2</sup> を超える |           | ~              |                               | 3mを超える        | ~              |           |                               |
|                | それ以外                      |           | ~              |                               | それ以外          | ~                |           |                               | それ以外                      |           | ~              |                               | それ以外          | ~              |           |                               |
|                | 100kN/m <sup>2</sup> を超える |           | ~              |                               | 3mを超える        | ~                |           |                               | 100kN/m <sup>2</sup> を超える |           | ~              |                               | 3mを超える        | ~              |           |                               |
|                | それ以外                      |           | ~              |                               | それ以外          | ~                |           |                               | それ以外                      |           | ~              |                               | それ以外          | ~              |           |                               |
|                | 100kN/m <sup>2</sup> を超える |           | ~              |                               | 3mを超える        | ~                |           |                               | 100kN/m <sup>2</sup> を超える |           | ~              |                               | 3mを超える        | ~              |           |                               |
|                | それ以外                      |           | ~              |                               | それ以外          | ~                |           |                               | それ以外                      |           | ~              |                               | それ以外          | ~              |           |                               |
|                | 100kN/m <sup>2</sup> を超える |           | ~              |                               | 3mを超える        | ~                |           |                               | 100kN/m <sup>2</sup> を超える |           | ~              |                               | 3mを超える        | ~              |           |                               |
|                | それ以外                      |           | ~              |                               | それ以外          | ~                |           |                               | それ以外                      |           | ~              |                               | それ以外          | ~              |           |                               |
|                | 100kN/m <sup>2</sup> を超える |           | ~              |                               | 3mを超える        | ~                |           |                               | 100kN/m <sup>2</sup> を超える |           | ~              |                               | 3mを超える        | ~              |           |                               |
|                | それ以外                      |           | ~              |                               | それ以外          | ~                |           |                               | それ以外                      |           | ~              |                               | それ以外          | ~              |           |                               |
|                | 100kN/m <sup>2</sup> を超える |           | ~              |                               | 3mを超える        | ~                |           |                               | 100kN/m <sup>2</sup> を超える |           | ~              |                               | 3mを超える        | ~              |           |                               |
|                | それ以外                      |           | ~              |                               | それ以外          | ~                |           |                               | それ以外                      |           | ~              |                               | それ以外          | ~              |           |                               |
|                | 100kN/m <sup>2</sup> を超える |           | ~              |                               | 3mを超える        | ~                |           |                               | 100kN/m <sup>2</sup> を超える |           | ~              |                               | 3mを超える        | ~              |           |                               |
|                | それ以外                      |           | ~              |                               | それ以外          | ~                |           |                               | それ以外                      |           | ~              |                               | それ以外          | ~              |           |                               |