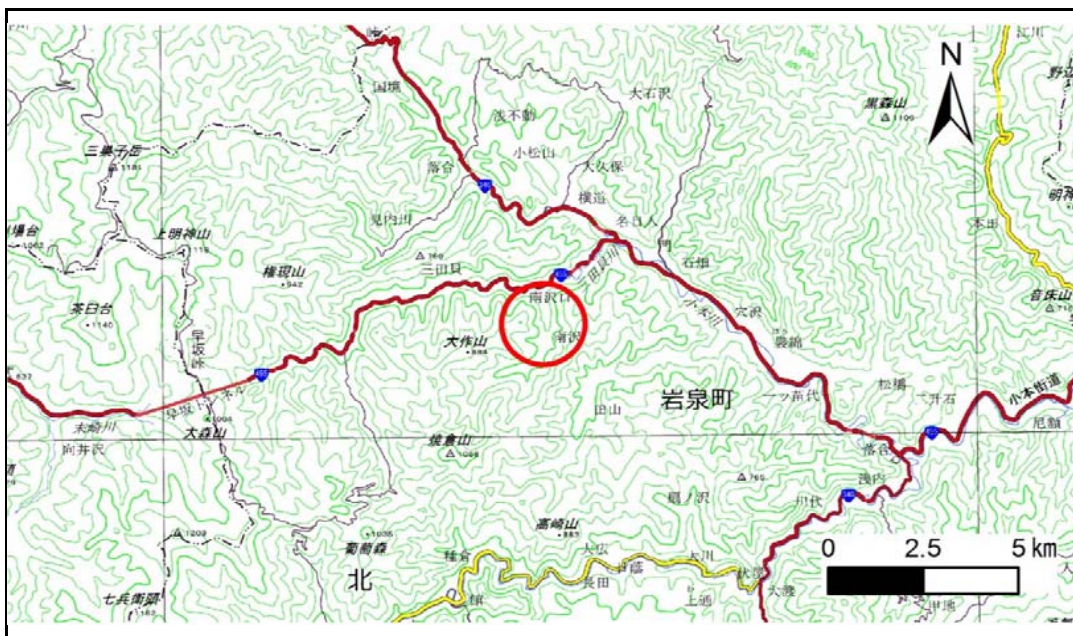


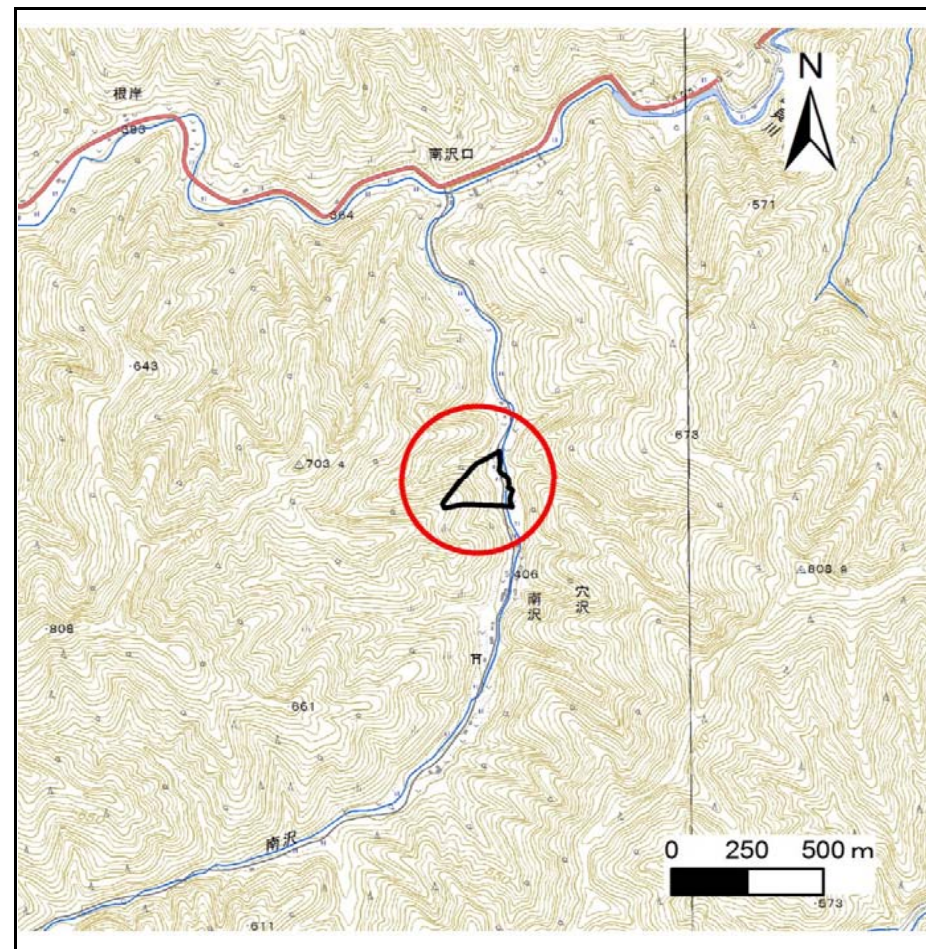
土砂災害防止に関する基礎調査(急傾斜地の崩壊)

表紙 概況、位置図

自然現象の種類	急傾斜地の崩壊
箇所番号	060B2018
箇所名	南沢2号
所在地	下閉伊郡岩泉町穴沢字南沢
調査機関	沿岸広域振興局土木部岩泉土木センター



位置図(S=1:200,000)



概況図(S=1:25,000)

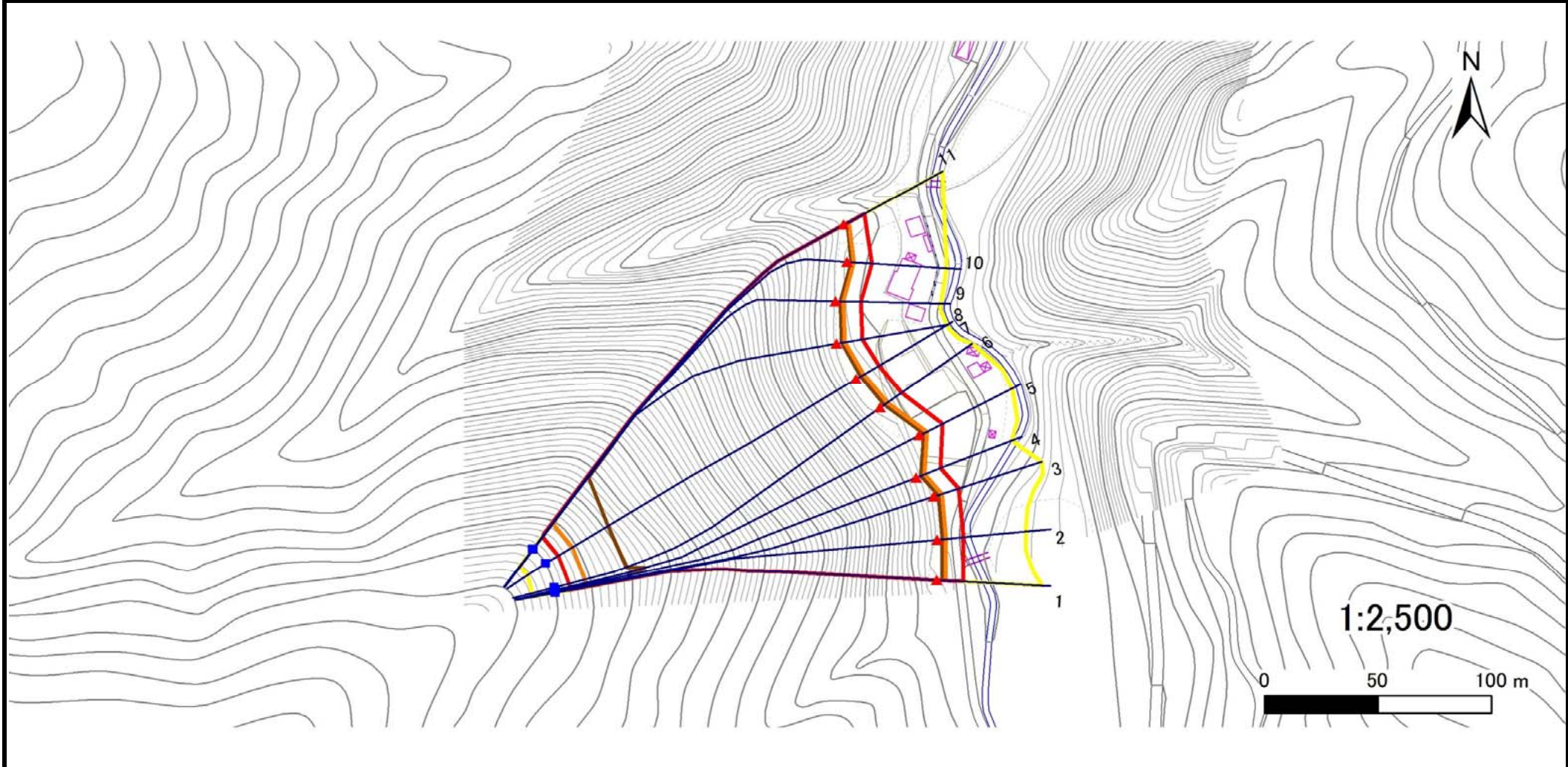
国土地理院の電子地形図20000(地図画像)『盛岡』及び電子地形図25000(地図画像)『早坂高原・門』を掲載

急傾斜地の崩壊区域調査

様式3-1 危害のおそれのある土地、著しい危害のおそれのある土地の設定図

調査年度 平成29年度

急傾斜地の位置 箇所番号 060B2018 箇所名 南沢2号 所在地 下閉伊郡岩泉町穴沢字南沢



凡例	■ 上端	— 横断測線	■ 危害のおそれのある土地の区域	■ 土石等の移動による力が100kN/m ² を超える範囲
	▲ 下端		■ 著しい危害のおそれのある土地の区域	■ 土石等の堆積高が3mを超える範囲

急傾斜地の崩壊区域調査

様式3-2 建築物に作用すると想定される衝撃に関する事項(1/1)

調査年度

平成29年度

急傾斜地の位置		060B2018			南沢2号				所在地		下閉伊郡岩泉町六沢字南沢					
横断 測線 番号	急傾斜地の下端に隣接する土地								急傾斜地内							
	土石等の移動の高さと力の大きさ				土石等の堆積高さとの大きさ				土石等の移動の高さと力の大きさ				土石等の堆積高さとの大きさ			
	区分	高さ (m)	下端からの距離 (m)	力の大きさ (kN/m ²)	区分	下端からの水平 距離(m)	高さ (m)	力の大きさ (kN/m ²)	区分	高さ (m)	上端からの比高 (m)	力の大きさ (kN/m ²)	区分	上端からの比高 (m)	高さ (m)	力の大きさ (kN/m ²)
1	100kN/m ² を超える	1.00	0.00 ~ 3.73	160.58	3mを超える	0.00 ~ 2.18	3.99	20.18	100kN/m ² を超える	1.00	10.54 ~ 127.22	160.58	3mを超える	25.00 ~ 127.22	3.99	20.18
	それ以外	1.00	3.73 ~ 11.52	100.00	それ以外	2.18 ~ 11.52	3.00	15.16	それ以外	1.00	5.00 ~ 10.54	100.00	それ以外	5.00 ~ 25.00	3.00	15.16
2	100kN/m ² を超える	1.00	0.00 ~ 3.75	160.88	3mを超える	0.00 ~ 2.19	4.00	20.22	100kN/m ² を超える	1.00	10.54 ~ 128.63	160.88	3mを超える	25.00 ~ 128.63	4.00	20.22
	それ以外	1.00	3.75 ~ 11.53	100.00	それ以外	2.19 ~ 11.53	3.00	15.16	それ以外	1.00	5.00 ~ 10.54	100.00	それ以外	5.00 ~ 25.00	3.00	15.16
3	100kN/m ² を超える	1.00	0.00 ~ 3.70	159.98	3mを超える	0.00 ~ 2.16	3.98	20.11	100kN/m ² を超える	1.00	10.55 ~ 128.82	159.98	3mを超える	25.00 ~ 128.82	3.98	20.11
	それ以外	1.00	3.70 ~ 11.48	100.00	それ以外	2.16 ~ 11.48	3.00	15.16	それ以外	1.00	5.00 ~ 10.55	100.00	それ以外	5.00 ~ 25.00	3.00	15.16
4	100kN/m ² を超える	1.00	0.00 ~ 3.75	160.88	3mを超える	0.00 ~ 2.19	4.00	20.22	100kN/m ² を超える	1.00	10.54 ~ 126.82	160.88	3mを超える	25.00 ~ 126.82	4.00	20.22
	それ以外	1.00	3.75 ~ 11.53	100.00	それ以外	2.19 ~ 11.53	3.00	15.16	それ以外	1.00	5.00 ~ 10.54	100.00	それ以外	5.00 ~ 25.00	3.00	15.16
5	100kN/m ² を超える	1.00	0.00 ~ 3.64	159.00	3mを超える	0.00 ~ 2.13	3.96	20.00	100kN/m ² を超える	1.00	10.57 ~ 129.95	159.00	3mを超える	30.00 ~ 129.95	3.96	20.00
	それ以外	1.00	3.64 ~ 11.43	100.00	それ以外	2.13 ~ 11.43	3.00	15.16	それ以外	1.00	5.00 ~ 10.57	100.00	それ以外	5.00 ~ 30.00	3.00	15.16
6	100kN/m ² を超える	1.00	0.00 ~ 3.75	160.90	3mを超える	0.00 ~ 2.19	4.00	20.22	100kN/m ² を超える	1.00	10.54 ~ 126.47	160.90	3mを超える	25.00 ~ 126.47	4.00	20.22
	それ以外	1.00	3.75 ~ 11.53	100.00	それ以外	2.19 ~ 11.53	3.00	15.16	それ以外	1.00	5.00 ~ 10.54	100.00	それ以外	5.00 ~ 25.00	3.00	15.16
7	100kN/m ² を超える	1.00	0.00 ~ 3.84	162.57	3mを超える	0.00 ~ 2.25	4.05	20.45	100kN/m ² を超える	1.00	10.53 ~ 124.67	162.57	3mを超える	25.00 ~ 124.67	4.05	20.45
	それ以外	1.00	3.84 ~ 11.63	100.00	それ以外	2.25 ~ 11.63	3.00	15.16	それ以外	1.00	5.00 ~ 10.53	100.00	それ以外	5.00 ~ 25.00	3.00	15.16
8	100kN/m ² を超える	1.00	0.00 ~ 3.63	158.80	3mを超える	0.00 ~ 2.13	3.95	19.98	100kN/m ² を超える	1.00	10.58 ~ 126.72	158.80	3mを超える	30.00 ~ 126.72	3.95	19.98
	それ以外	1.00	3.63 ~ 11.42	100.00	それ以外	2.13 ~ 11.42	3.00	15.16	それ以外	1.00	5.00 ~ 10.58	100.00	それ以外	5.00 ~ 30.00	3.00	15.16
9	100kN/m ² を超える	1.00	0.00 ~ 3.24	151.79	3mを超える	0.00 ~ 1.93	3.82	19.32	100kN/m ² を超える	1.00	10.87 ~ 126.95	151.79	3mを超える	40.00 ~ 126.95	3.82	19.32
	それ以外	1.00	3.24 ~ 11.02	100.00	それ以外	1.93 ~ 11.02	3.00	15.16	それ以外	1.00	5.00 ~ 10.87	100.00	それ以外	5.00 ~ 40.00	3.00	15.16
10	100kN/m ² を超える	1.00	0.00 ~ 2.87	145.49	3mを超える	0.00 ~ 1.78	3.73	18.85	100kN/m ² を超える	1.00	11.28 ~ 128.32	145.49	3mを超える	40.00 ~ 128.32	3.73	18.85
	それ以外	1.00	2.87 ~ 10.66	100.00	それ以外	1.78 ~ 10.66	3.00	15.16	それ以外	1.00	5.00 ~ 11.28	100.00	それ以外	5.00 ~ 40.00	3.00	15.16
11	100kN/m ² を超える	1.00	0.00 ~ 2.62	141.15	3mを超える	0.00 ~ 1.68	3.67	18.56	100kN/m ² を超える	1.00	11.66 ~ 126.40	141.15	3mを超える	40.00 ~ 126.40	3.67	18.56
	それ以外	1.00	2.62 ~ 10.40	100.00	それ以外	1.68 ~ 10.40	3.00	15.16	それ以外	1.00	5.00 ~ 11.66	100.00	それ以外	5.00 ~ 40.00	3.00	15.16
	100kN/m ² を超える		~		3mを超える	~			100kN/m ² を超える		~		3mを超える	~		
	それ以外		~		それ以外	~			それ以外		~		それ以外	~		
	100kN/m ² を超える		~		3mを超える	~			100kN/m ² を超える		~		3mを超える	~		
	それ以外		~		それ以外	~			それ以外		~		それ以外	~		
	100kN/m ² を超える		~		3mを超える	~			100kN/m ² を超える		~		3mを超える	~		
	それ以外		~		それ以外	~			それ以外		~		それ以外	~		